

## 公 告

大規模小売店舗立地法（平成10年法律第91号。以下「法」という。）第5条第1項の規定により次のとおり大規模小売店舗の新設の届出があったので、同条第3項の規定により関係書類を縦覧に供します。

法第8条第2項の規定により意見を述べようとする者は、縦覧期間内に、意見の内容及びその理由並びに氏名又は名称及び住所又は所在地を記載した意見書を佐賀県産業労働部産業政策課（郵便番号840-8570 佐賀市城内一丁目1番59号）に提出してください。

令和5年11月21日

佐賀県知事 山口 祥義

届出年月日：令和5年11月1日

店 舗 名：TSUTAYA積文館書店佐大通り店

設 置 者：NICリテールズ株式会社

縦 覧 場 所：佐賀県産業労働部産業政策課

縦 覧 期 間：令和5年11月21日～令和6年3月21日

様式第1 (第3条関係)

※受理年月日	5年11月1日
※受理番号	5-26
※備考	

(※印の項は記載しないこと)

大規模小売店舗届出書

令和5年11月1日

佐賀県知事 殿

N I C リテールズ株式会社  
代表取締役 近藤純哉  
東京都千代田区神田駿河台四丁目3番地

大規模小売店舗立地法第5条第1項の規定により、下記のとおり届け出ます。

記

1 大規模小売店舗の名称及び所在地

名称：TSUTAYA積文館書店佐大通り店

住所：佐賀県佐賀市与賀町字精小路70-1・5、与賀町字与賀馬場82-1・2・6・7、83-2、  
赤松町龍泰寺255の一部、255-2の一部

2 大規模小売店舗において小売業を行う者の氏名又は名称及び住所並びに法人にあっては代表者の氏名

小 売 業 者		住 所
氏 名 (名 称)	代表者 (法人の場合)	
N I C リテールズ株式会社	代表取締役 近藤純哉	東京都千代田区神田駿河台四丁目3番地

3 大規模小売店舗の新設をする日

令和6年7月2日

4 大規模小売店舗内の店舗面積の合計

1,780.94㎡

5 大規模小売店舗の施設の配置に関する事項

(1) 駐車場の位置及び収容台数

駐車場No.	収容台数	位 置
駐車場No. 1 (添付図面3-1参照)	53台	建物東側及び南側

(2) 駐輪場の位置及び収容台数

位 置	収容台数
駐輪場No. 1 (建物東側) 添付図面3-1参照	34台

(3) 荷さばき施設の位置及び面積

位 置	面 積
荷さばき施設No. 1 (建物東側) 添付図面3-1参照	27.0 m <sup>2</sup>

(4) 廃棄物等の保管施設の位置及び容量

位 置	容 量
廃棄物等の保管施設No. 1 (敷地南西側) 添付図面3-1参照	6.78 m <sup>3</sup>

6 大規模小売店舗の施設の運営方法に関する事項

(1) 大規模小売店舗において小売業を行う者の開店時刻及び閉店時刻

小売業者	開店時刻	閉店時刻	備 考
株式会社積文館書店	午前9時	翌午前0時	

(2) 来客が駐車場を利用することができる時間帯

駐車場No.	駐車可能時間帯
駐車場No. 1	午前8時30分 ~ 翌午前0時30分

(3) 駐車場の自動車の出入口の数及び位置

駐車場No.	出入口の数	位 置
駐車場No. 1	出入口No. 1	建物東側 (主要地方道西与賀佐賀線沿い)
	出入口No. 2	建物北側 (市道与賀町屋外線沿い)
合 計	2箇所	

(4) 荷さばき施設において荷さばきを行うことができる時間帯

荷さばき施設No.	荷さばき可能時間帯
荷さばき施設No. 1	24時間

## [設置者、建物等の概要]

### 1 出店の趣旨

地域の皆様におかれましては、ますますのご清栄のこととお慶び申し上げます。  
この度、佐賀市与賀町の弊社店舗をリニューアルさせて頂くこととなりました。  
周辺の生活環境へ十分な配慮を行うとともに、既存の街並みに賑わいを添え、景観面でも周辺環境に調和した施設づくりを目指して参ります。  
何卒、本計画における地元の皆様、関係各位のご理解とご協力を賜りますよう、どうぞよろしくお願い申し上げます。

### 2 大規模小売店舗設置者の連絡先等

- (1) 設置者の連絡先及び電話番号・FAX番号  
担 当 者：N I Cリテールズ株式会社  
所 在 地：福岡県大野城市白木原5-1-22  
電話番号：092-915-7031 FAX番号：092-915-7028
- (2) ①周辺の生活環境保持の対応策の小売業者等への周知措置  
小売業者は株式会社積文館書店のみであり、テナントはありません。
- ②周辺の生活環境保持のための監督・管理責任者  
TSUTAYA積文館書店佐大通り店 店長

### 3 法人にあっては登記事項証明書、個人にあってはその住民票の写し〔規則§4I①〕

法人の場合 登記事項証明書 <別 添>

### 4 小売業者一覧

	小売業者名	店舗面積	業種・業態	主として販売する物品
核となる小売業者	株式会社積文館書店	1,780.94㎡	CD・DVD・書籍等 販売	CD・DVD・書籍等
その他の小売業者	なし			

### 5 建物の位置及びその建物内の小売業を行うための店舗の用に供される部分の配置を示す図面〔規則§4I③〕

- (1) 建物位置図：添付図面1 参照  
(2) 周辺見取図：添付図面2-1 参照  
(3) 建物配置図：添付図面3-1 参照  
(4) 各階平面図：添付図面3-1、3-2 参照

### 6 店舗施設計画の概要

- (1) 計画地の概要
- ① 敷地面積及び土地の所有形態
- |        |                         |       |
|--------|-------------------------|-------|
| 店舗建物敷地 | 3,883.54 m <sup>2</sup> | 賃貸借契約 |
|--------|-------------------------|-------|
- ② 法令上の用途等  
第一種中高層住居専用地域、近隣商業地域（添付図面5参照）
- ③ 現在の利用状況  
既存店舗が営業中

(2) 計画地周辺の概要

① 立地環境

計画地はJR長崎本線佐賀駅から南西へ約1,800mに位置し、主要地方道西与賀佐賀線、市道与賀町屋外線及び市道精町東線に面している。計画地の周囲は北側に道路を挟み店舗が立地、東側に道路を挟み寺院が立地、南側に住宅、事務所及び駐車場が隣接、西側に道路を挟み住宅及び寺院が立地している。

② 隣接地の用途現況

＜別添 配置図・平面図（添付図面3-1）のとおり＞

③ 基盤整備に関する事業の有無とその内容

今回の届出に対する工事は発生しない

④ 街並みづくり計画の有無とその内容

今回の届出に対する工事は発生しない

⑤ 都市計画及び中心市街地活性化基本計画との関連性

今回の届出に対する工事は発生しない

(3) 建築着工予定年月日及び完成予定年月日

今回の届出に対する工事は発生しない

(4) 建物の構造及び規模

① 建物構造

鉄骨造 2階建て

② 店舗面積の内訳

イ 建築面積：1,137.59 m<sup>2</sup>

ロ 延床面積：2,022.05 m<sup>2</sup>

ハ 各階ごとの店舗面積及び延べ面積等（単位：m<sup>2</sup>）

	店舗面積	その他の施設	延べ面積
2階	814.78	102.09	916.87
1階	966.16	139.02	1,105.18
計	1,780.94	241.11	2,022.05

(5) その他の施設計画と各施設面積

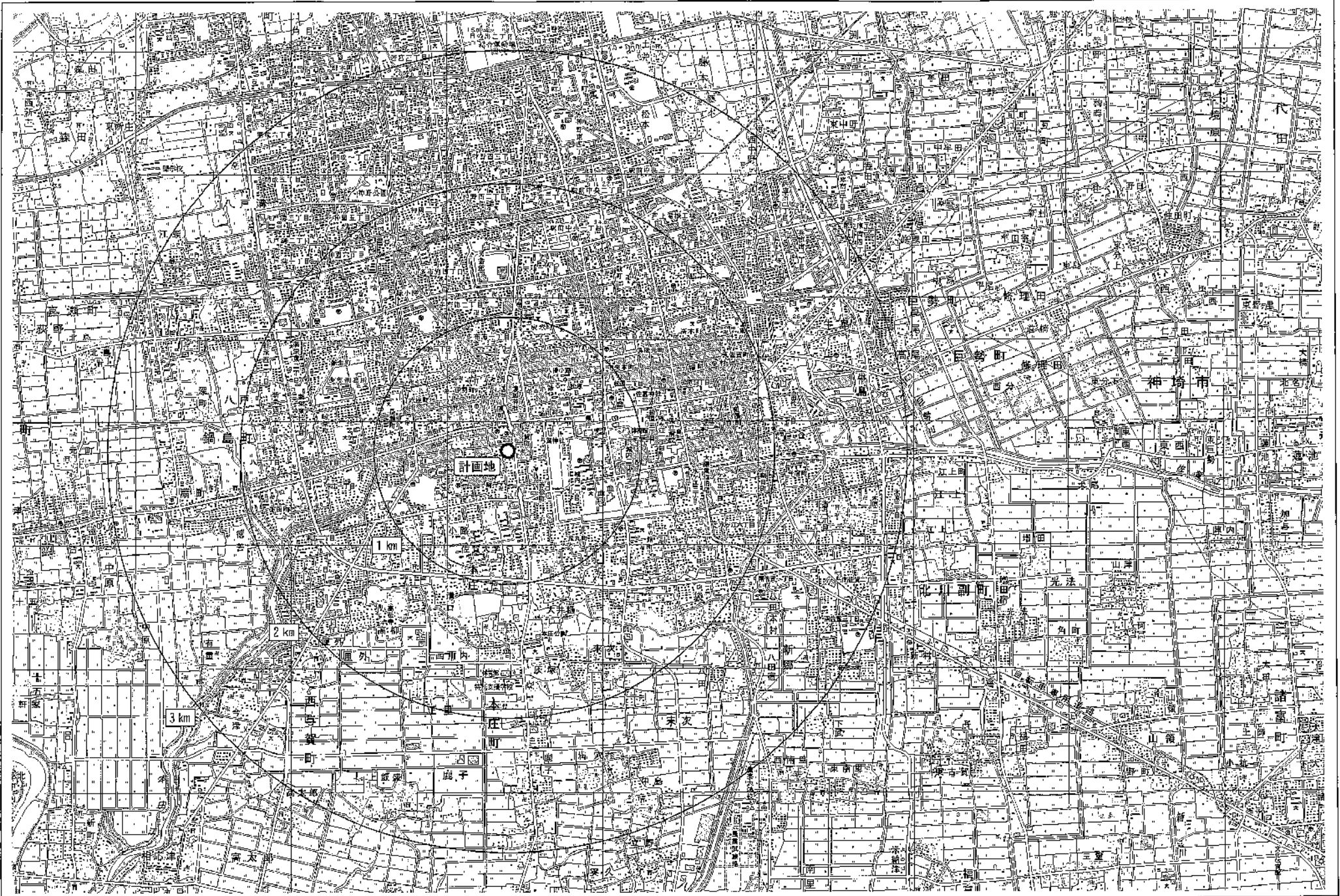
該当しない

(6) 開店若しくは施設変更等の届出時に対応策の前提として調査・予測した結果と大きく乖離があり、対応が著しく不十分である場合の追加的対応方針


開店後、調査・予測等の結果と大きく乖離が生じた場合においては、速やかに原因を究明し、十分な対応の検討を行うとともに、関係機関との協議の上、必要な対策を講じます。

7 その他（特記事項）

特になし



件名  
TSUTAYA 積文館書店佐大通り店

方位  


図面名  
Scale 1/25,000

広域図  
No. 添付図面 1



■道路幅員表 (単位: m)

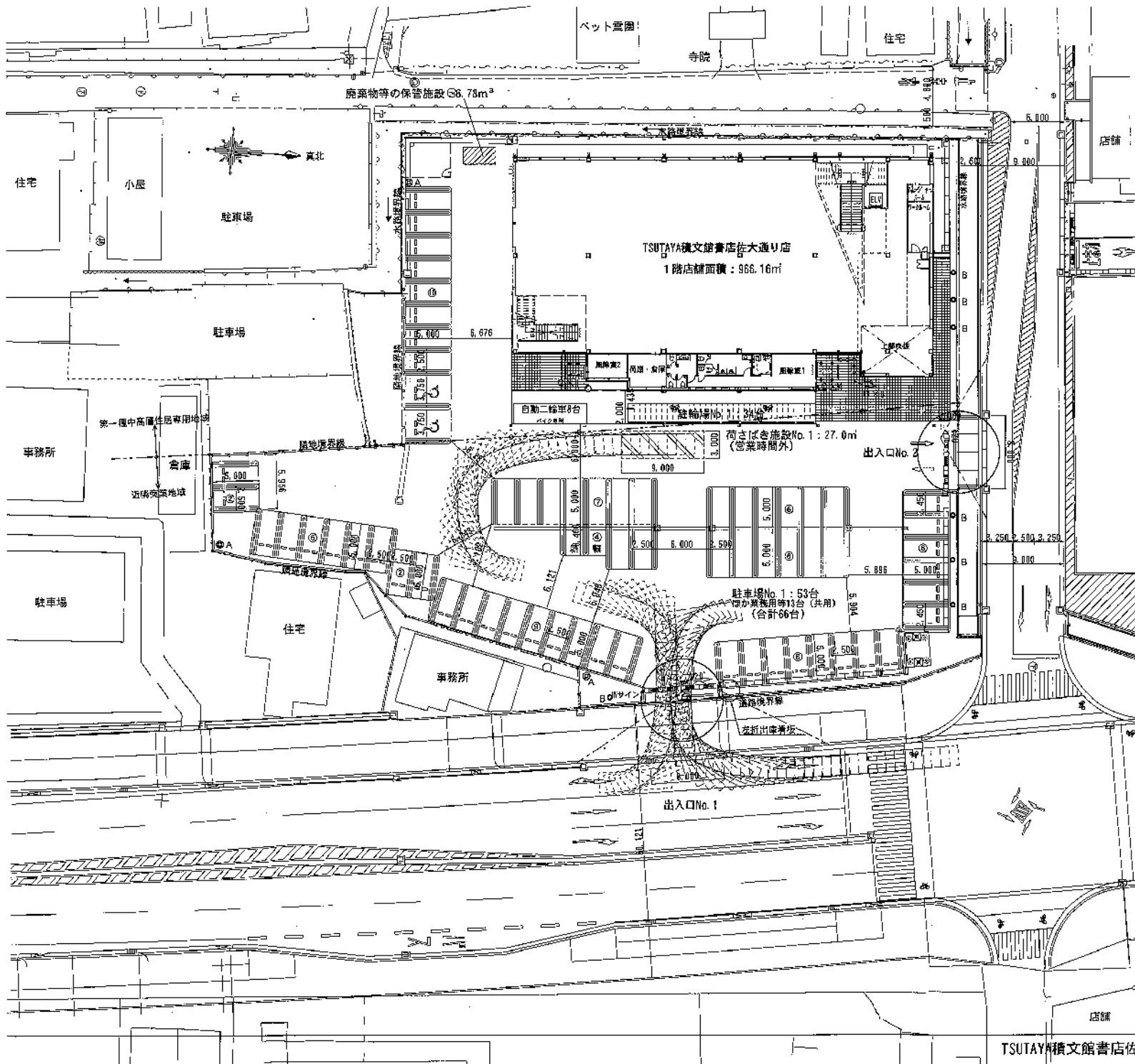
No	全幅員	歩道	車道	歩道	No	全幅員	歩道	車道	歩道
1	16.3	3.0	10.0	3.3	37	4.8			4.8
2	5.8		5.8		38	5.8			5.8
3	16.0	3.0	10.0	3.0	39	4.8			4.8
4	4.3		4.3		40	4.5			4.5
5	16.0	3.0	10.0	3.0	41	4.3			4.3
6	4.0		4.0		42	4.5			4.5
7	4.8		4.8		43	4.5			4.5
8	4.8		4.8		44	4.0			4.0
9	16.5	3.0	10.5	3.0	45	4.5			4.5
10	8.0		8.0		46	5.0			5.0
11	16.0	3.0	10.0	3.0	47	4.5			4.5
12	5.5		5.5		48	5.0			5.0
13	7.5		4.5	3.0	49	5.0	3.5	1.5	
14	4.8		4.8		50	4.5			4.5
15	24.0	5.0	14.5	4.5	51	31.0	6.8	18.3	6.0
16	30.5	6.0	18.5	6.0	52	3.5			3.5
17	21.3	4.3	12.0	5.0	53	4.8			4.8
18	30.8	6.0	18.5	6.3	54	3.5			3.5
19	21.0	4.5	13.0	3.5	55	5.0			5.0
20	15.0	3.0	9.0	3.0	56	3.5			3.5
21	19.5	3.5	12.0	4.0	57	5.0			5.0
22	7.5		4.5	3.0	58	5.3			5.3
23	18.5	3.0	12.0	3.5	59	5.0			5.0
24	8.0		6.0	2.0	60	5.0			5.0
25	18.0	3.0	12.0	3.0	61	5.3			5.3
26	6.8	2.5	4.3		62	4.0			4.0
27	7.0		7.0		63	18.8	3.5	9.8	3.5
28	6.8	4.3	2.5		64	30.3	6.0	18.3	6.0
29	6.0		6.0		65	16.0	2.8	10.3	3.0
30	34.5	10.5	18.0	6.0	66	30.3	6.0	18.3	6.0
31	6.5		6.5		67	18.8	3.5	12.0	3.3
32	33.5	6.0	18.0	9.5	68	6.8			6.8
33	9.0		9.0		69	10.0	2.5	7.5	
34	6.5		6.5		70	17.5	3.5	10.0	4.0
35	6.3		4.8	1.5	71	7.0			7.0
36	8.5		5.8	2.8	72	16.0	3.0	10.0	3.0

TSUTAYA 積文館書店佐大通り店



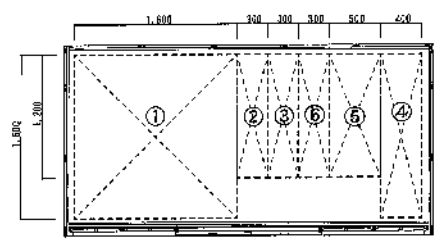
※1 マイクロ除く  
※2 自動車(二輪車除く)

図面名 周辺見取図  
Scale 1/2,500  
No. 添付図面 2-1

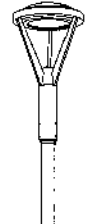
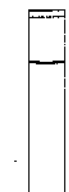




店舗面積	
2階	814.78㎡
1階	966.16㎡
合計	1,780.94㎡

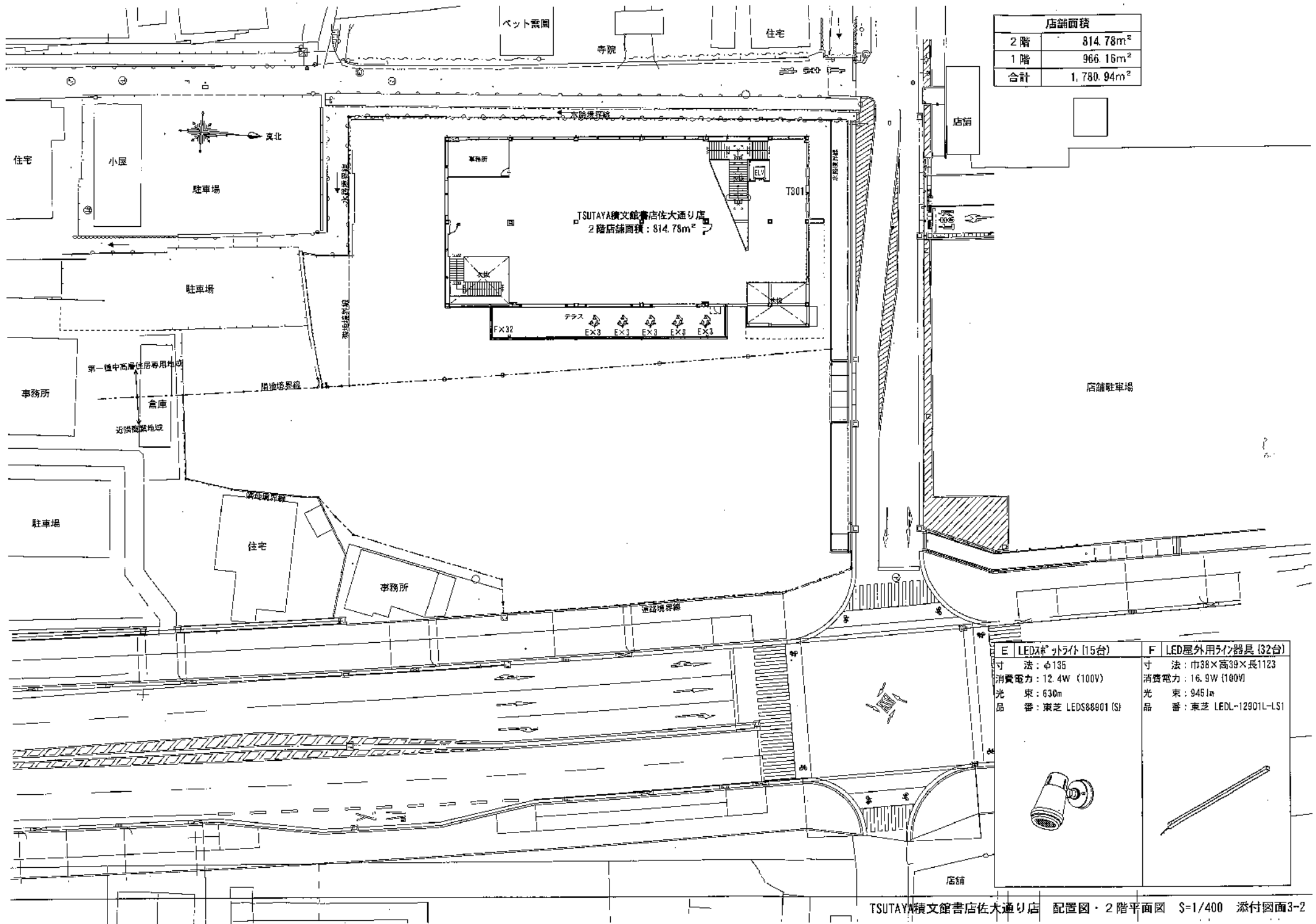
廃棄物の保管施設詳細図 S=1/50



- 廃棄物の保管施設No. 1 : 6.48㎡
- ①紙製 : W1.60×D1.60×H1.50=3.84㎡
  - ②金属製 : W0.30×D1.20×H1.00=0.36㎡
  - ③ガラス製 : W0.30×D1.20×H1.00=0.36㎡
  - ④プラスチック製 : W0.40×D1.60×H1.50=0.96㎡
  - ⑤生ごみ等 : W0.50×D1.20×H1.50=0.90㎡
  - ⑥他可燃性 : W0.30×D1.20×H1.00=0.36㎡
- 合計 : 6.78㎡

A LED街路灯防雨型 (3台)	B LEDダウンライト (7台)
寸法 : φ460	寸法 : φ104
消費電力 : 94W (200V)	消費電力 : 4.9W (100V)
光束 : 9,100lm	光束 : 485lm
品番 : 東芝 LEDG-10801N (K)	品番 : 東芝 LEDG88906 (K)
モデル : 東芝 PD-45-530SNK-GB	
	
C ペースタイルダウンライト (8台)	D LED地中埋込器具 (8台)
寸法 : φ170	寸法 : φ125
消費電力 : 29W (200V)	消費電力 : 2.7W (100V)
光束 : 3460lm	光束 : 52lm
品番 : 東芝 LE00-17921-LD9	品番 : A' ナニヤ NNY21326
	





店舗面積	
2階	814.78m <sup>2</sup>
1階	966.16m <sup>2</sup>
合計	1,780.94m <sup>2</sup>

E	LEDスポットライト (15台)	F	LED屋外用5ヶ器具 (32台)
寸法:	φ135	寸法:	巾38×高39×長1123
消費電力:	12.4W (100V)	消費電力:	16.9W (100V)
光束:	630lm	光束:	945lm
品番:	東芝 LEDS88901 (S)	品番:	東芝 LEDL-12901L-LS1



TSUTAYA横文館書店佐大通り店 配置図・2階平面図 S=1/400 添付図面3-2