

## 公 告

大規模小売店舗立地法（平成10年法律第91号。以下「法」という。）第5条第1項の規定により次のとおり大規模小売店舗の新設の届出があったので、同条第3項の規定により関係書類を縦覧に供します。

法第8条第2項の規定により意見を述べようとする者は、縦覧期間内に、意見の内容及びその理由並びに氏名又は名称及び住所又は所在地を記載した意見書を佐賀県産業労働部産業政策課（郵便番号840-8570 佐賀市城内一丁目1番59号）に提出してください。

令和6年6月6日

佐賀県知事 山口 祥義

届出年月日：令和6年5月27日

店 舗 名：（仮称）ガリバー佐賀本庄店

設 置 者：株式会社ユーワンプランニング

縦 覧 場 所：佐賀県産業労働部産業政策課

縦 覧 期 間：令和6年6月6日～令和6年10月6日

※受理年月日	6年5月 <sup>27</sup> 日
※受理番号	6-15
※備考	

大規模小売店舗届出書

令和6年5月27日

佐賀県知事 殿

株式会社ユーワンプランニング  
 代表取締役 清水 孝二  
 福岡市中央区渡辺通一丁目1番1号  
 サンセルコビル4階

大規模小売店舗立地法第5条第1項の規定により、下記のとおり届け出ます。

記

- 大規模小売店舗の名称及び所在地  
 名称：（仮称）ガリバー佐賀本庄店  
 所在地：佐賀市本庄町大字本庄字一本松1184番地5
- 大規模小売店舗において小売業を行う者の氏名又は名称及び住所並びに法人にあっては代表者の氏名

小 売 業 者		住 所
氏名（名称）	代表者（法人の場合）	
株式会社IDOM	代表取締役 羽鳥 裕介	東京都千代田区丸の内二丁目7番2号

- 大規模小売店舗の新設をする日  
 令和7年1月28日

- 大規模小売店舗内の店舗面積の合計  
 3,797㎡

- 大規模小売店舗の施設の配置に関する事項

(1) 駐車場の位置及び収容台数

駐車場No	収容台数	位 置
駐車場	20台	店舗3階（別添図面4上 駐車場）
合 計	20台	

(2) 駐輪場の位置及び収容台数

駐輪場No	収容台数	位 置
駐輪場	0台	—
合 計	0台	

(3) 荷さばき施設の位置及び面積

荷さばき施設No	位 置	面 積
荷さばき施設	建物南西側(別添図面3上)	45㎡
合 計		45㎡

(4) 廃棄物等の保管施設の位置及び容量

廃棄物等保管施設No	位 置	容 量
廃棄物保管施設	建物北西側(別添図面3上)	5.25㎡
合 計		5.25㎡

6 大規模小売店舗の施設の運営方法に関する事項

(1) 大規模小売店舗において小売業を行う者の開店時刻及び閉店時刻

小 売 業 者	開店時刻	閉店時刻	備 考
株式会社 I D O M	午前10時00分	午後8時00分	-

(2) 乗客が駐車場を利用することができる時間帯

駐車場No.	駐 車 可 能 時 間 帯
駐車場	午前9時30分～午後8時30分

(3) 駐車場の自動車の出入口の数及び位置

駐車場No.	出入口の数	位 置
駐車場	1箇所	敷地東側(別添図面3上)
合 計	1箇所	

(4) 荷さばき施設において荷さばきを行うことができる時間帯

荷さばき施設No.	荷さばき可能時間帯
荷さばき施設	午前6時00分～午後10時00分

[設置者、建物等の概要]

1 出店の趣旨

この度、佐賀市本庄町に既存で立地しているパチンコ店（旧パチンコゴールドラッシュ）の既存建物を利用した自動車販売店ガリバーの新規出店を予定しております。

ガリバーは中古車の自動車販売店であり、既存建物の駐車場部分に自動車を展示した売場を計画しております。

店舗の運営にあたっては大規模小売店舗立地法の他、関係法令を遵守し、地域住民の生活の利便性向上の一助となるべく店舗運営を行ってまいる所存ですので、本計画の主旨をご理解いただき、ご支援、ご協力を賜りますよう、よろしくお願い申し上げます。

2 大規模小売店舗設置者の連絡先等

(1) 設置者の連絡先及び電話番号・FAX番号

福岡市中央区渡辺通一丁目1番1号サンセルコビル4階

株式会社ユーワンプランニング 総務部 岩崎 政豊

TEL：0942-85-2881

FAX：0942-85-2882

(2) ①周辺の生活環境保持の対応策の小売業者等への周知措置

株式会社IDOM社内関係者に大店立地法の届出内容及び配慮事項等を周知し、周辺の生活環境保持に努めた運用を実施する。

②周辺の生活環境保持のための監督・管理責任者

株式会社IDOM（仮称）ガリバー佐賀本庄店 店長

3 法人にあっては登記事項証明書、個人にあってはその住民票の写し

[規則 § 4 I ①]

法人の場合	登記事項証明書	<別 添>
-------	---------	-------

4 小売業者一覧

	小売業者名	店舗面積	業種・業態	主として販売する物品
核となる小売業者	株式会社IDOM	3,797㎡	中古車販売店	中古車 等
その他の小売業者	—	—	—	—

5 建物の位置及びその建物内の小売業を行うための店舗の用に供される部分の配置を示す図面

[規則 § 4 I ③]

(1) 建物位置図

別添「図面1 広域見取図」参照

(2) 周辺見取図

別添「図面2 周辺見取図」参照

(3) 建物配置図

別添「図面3 建物配置図及び1階平面図」参照

(4) 各階平面図

別添「図面3 建物配置図及び1階平面図」参照

別添「図面4 3階平面図」参照

別添「図面5 4階平面図」参照

別添「図面6 R階平面図」参照

## 6 店舗施設計画の概要

### (1) 計画地の概要

#### ① 敷地面積及び土地の所有形態

建物敷地	7,696.57㎡	自社所有
合計	7,696.57㎡	

#### ② 法令上の用途等

近隣商業地域、第二種住居地域(※近隣商業地域が用途過半となります。)  
(別添図面2 周辺見取図 参照)

#### ③ 現在の利用状況

既存建物が立地している。

### (2) 計画地周辺の概要

#### ① 立地環境

東側:市道今津線を挟んでマンション・事業所が立地している。  
西側:隣接して設置者所有の更地となっている。  
北側:水路を挟んで戸建住居・アパートが立地している。  
南側:隣接して大型商業施設(ホームセンター)が立地している。

#### ② 隣接地の用途現況

別添 図面2 周辺見取図 参照

#### ③ 基盤整備に関する事業の有無とその内容

市街地再開発事業の有無:無し  
土地区画整理事業の有無:無し

#### ④ 街並みづくり計画の有無とその内容

地区計画:無し  
建築協定:無し  
景観整備地区:無し  
パークアンドライド事業:無し

#### ⑤ 都市計画及び中心市街地活性化基本計画との関連性

無し

### (3) 建築着工予定年月日及び完成予定年月日

- ① 建築着工予定年月日           なし(既存建築物を利用)  
② 完成予定年月日               なし(既存建築物を利用)

(4) 建物の構造及び規模

① 建物構造 鉄骨造 4階建

② 店舗面積の内訳

- イ 建築面積 2,401.18㎡
- ロ 延べ面積 6,631.56㎡
- ハ 各階ごとの店舗面積及び延べ面積等

(単位：㎡)

	店舗面積	その他の施設	延べ面積
R階	※1,537.92	18.29	18.29
4階	1,477.65	264.03	1,741.68
3階	0	2,244.02	2,244.02
2階	0	142.75	142.75
1階	781.5	1,703.32	2,484.82
計	3,797.07	4,372.41	6,631.56

※ R階は建築基準法の延べ床面積に算入されませんが、大規模小売店舗立地法における青空での売場となることから、店舗面積の対象としております。

- (5) 開店若しくは施設変更等の届出時に対応策の前提として調査・予測した結果と大きく乖離があり、対応が著しく不十分である場合の追加的対応方針

届出時の予測結果と大きく乖離が生じた場合、現状を確認し、必要に応じた追加的対策を実施いたします。

7 その他(特記事項)

特になし

図面1 広域見取図

SCALE=1:30,000





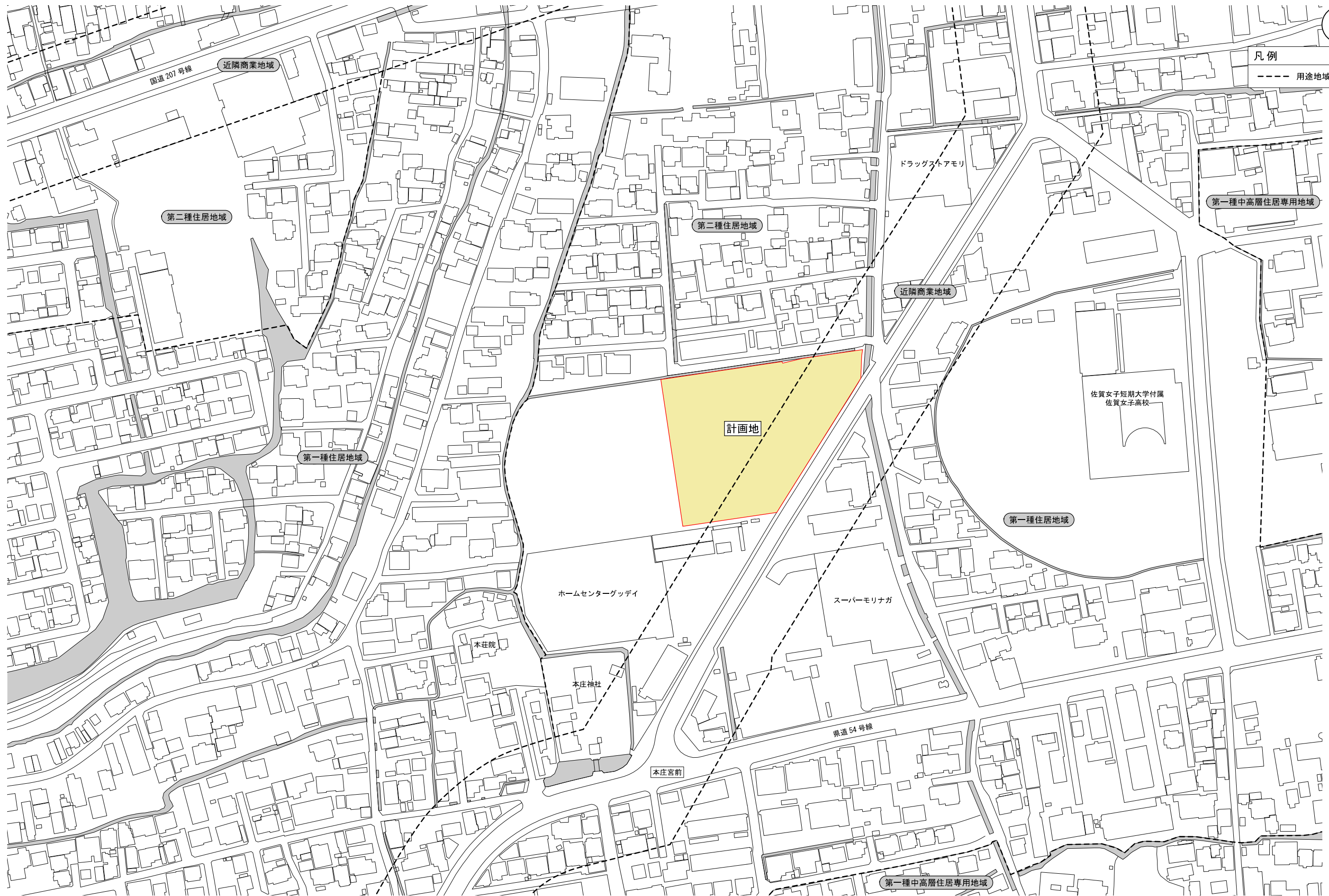
図面2 周辺見取図

SCALE=1:2,000



凡例

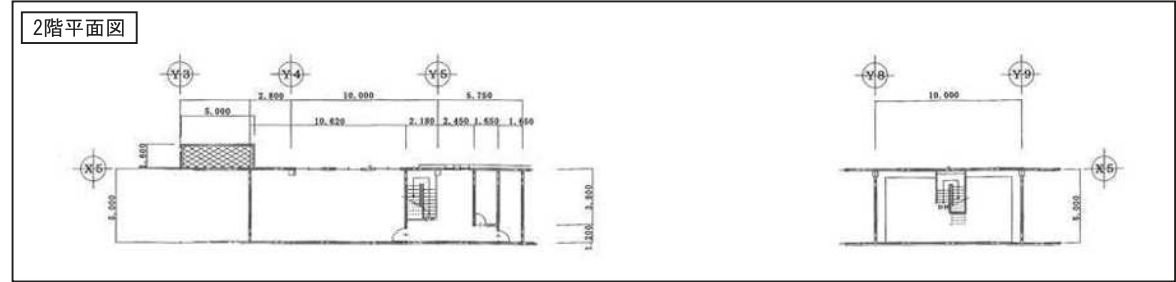
--- 用途地域境界





図面3 建物配置図及び1階平面図

SCALE=1:500



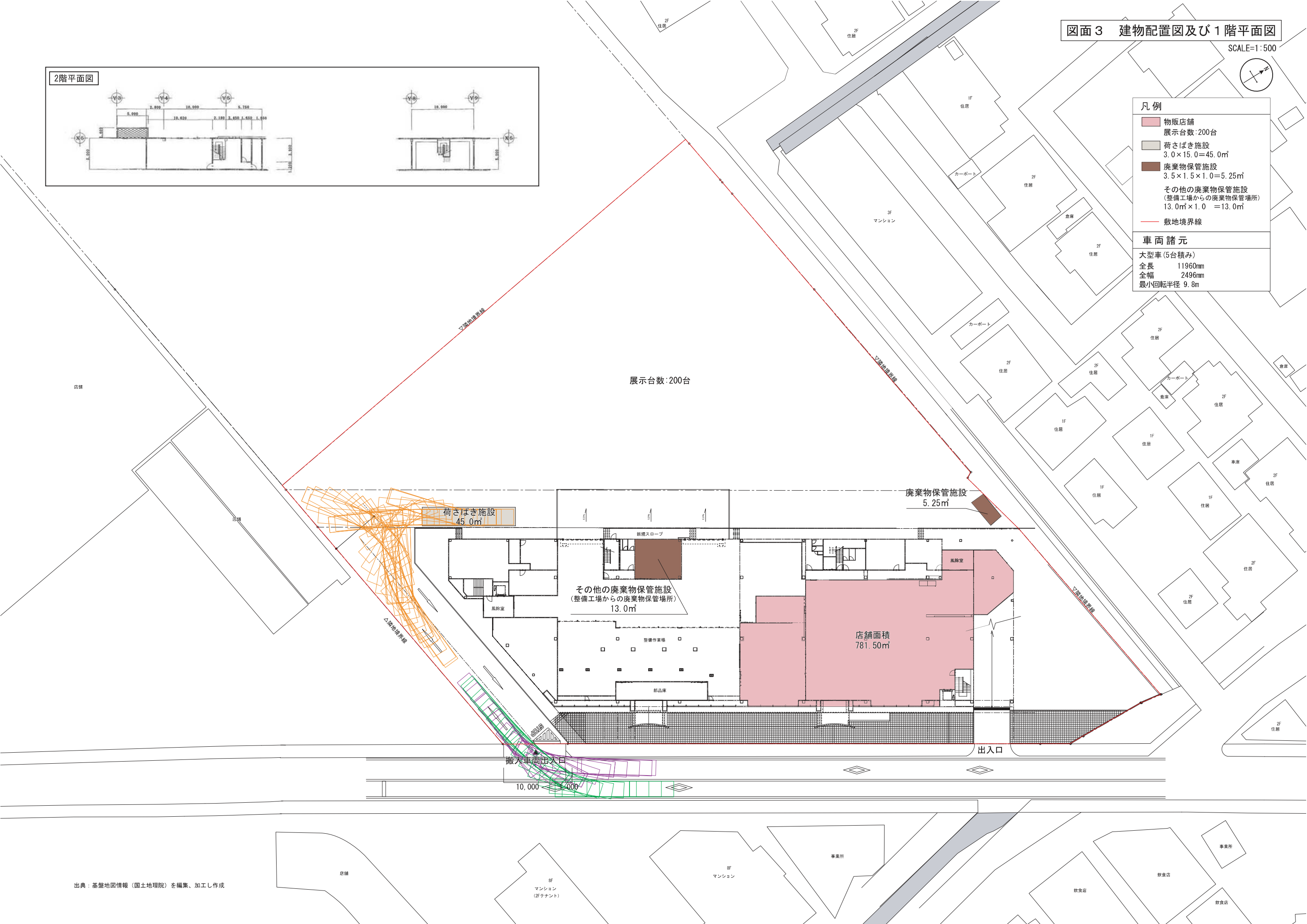
**凡例**

- 物販店舗  
展示台数:200台
- 荷さばき施設  
3.0×15.0=45.0㎡
- 廃棄物保管施設  
3.5×1.5×1.0=5.25㎡
- その他の廃棄物保管施設  
(整備工場からの廃棄物保管場所)  
13.0㎡×1.0 =13.0㎡
- 敷地境界線

**車両諸元**

大型車(5台積み)

全長	11960mm
全幅	2496mm
最小回転半径	9.8m



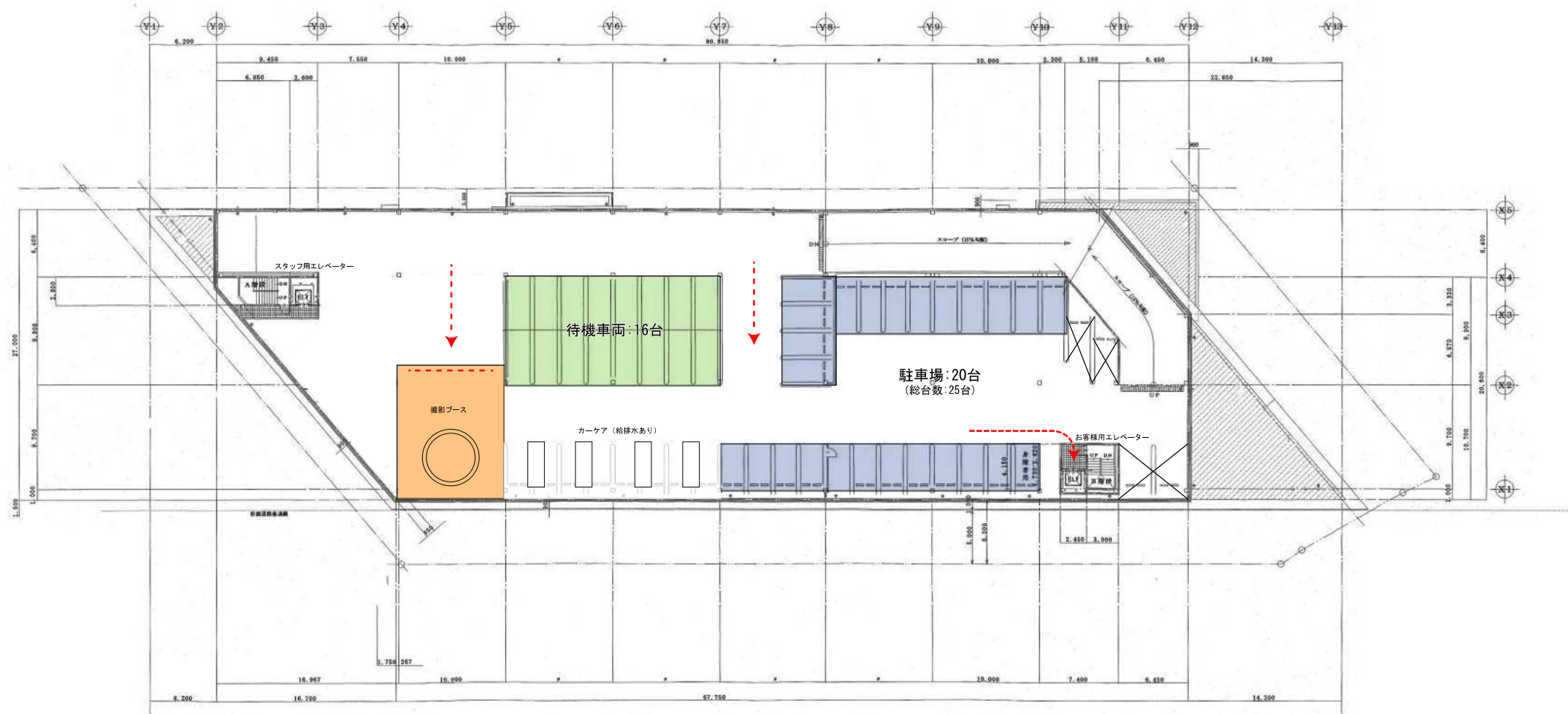
出典：基盤地図情報（国土地理院）を編集、加工し作成

図面 4 3階平面図

SCALE=1:500



凡例	
	来客駐車場
	待機車両
	撮影ブース



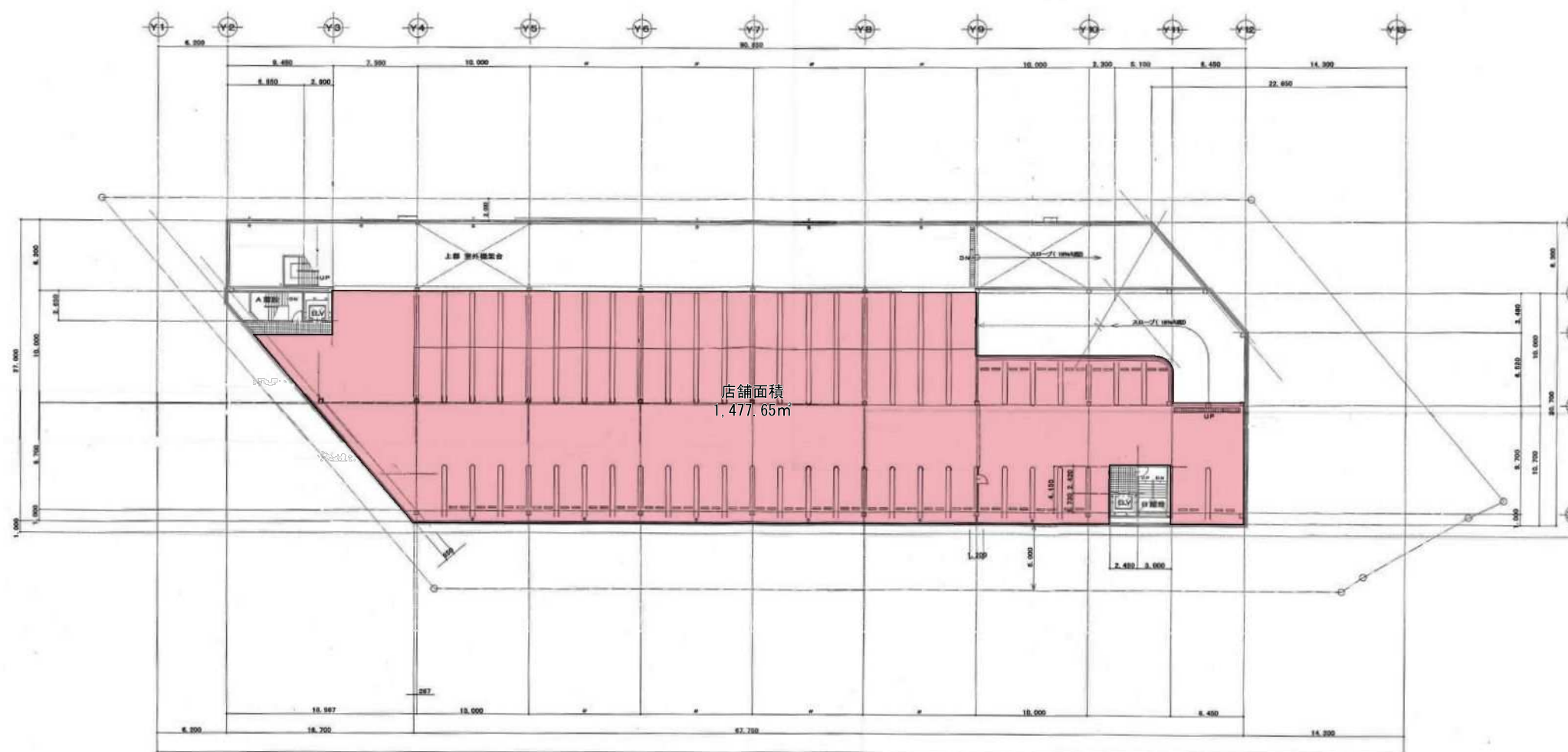
図面5 4階平面図

SCALE=1:500



凡例

- 物販店舗
- 展示台数:72台



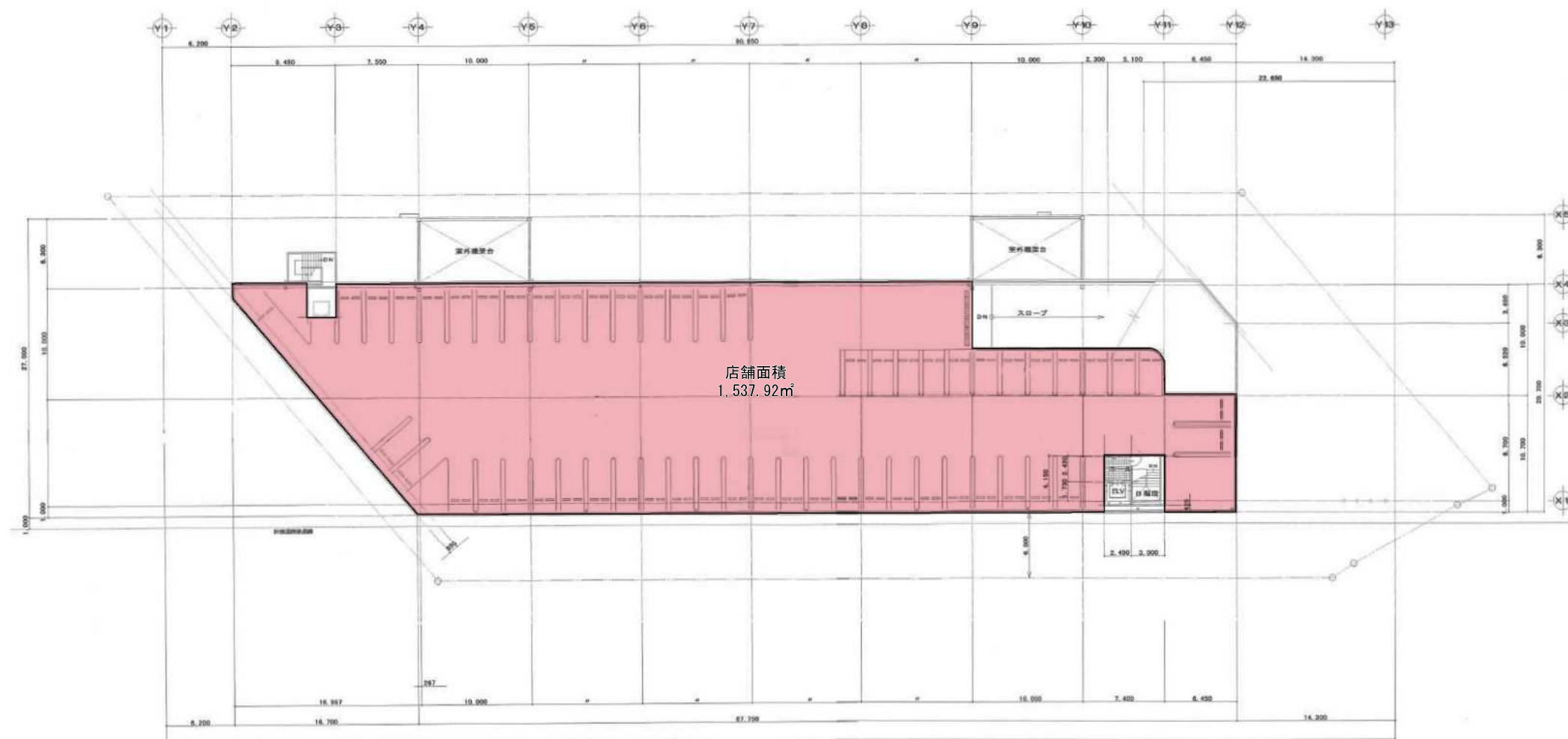
図面6 R階平面図

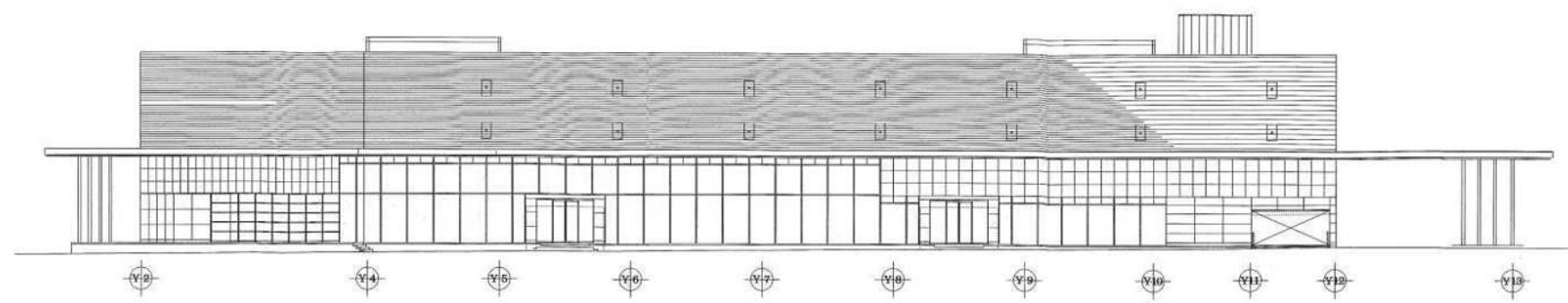
SCALE=1:500



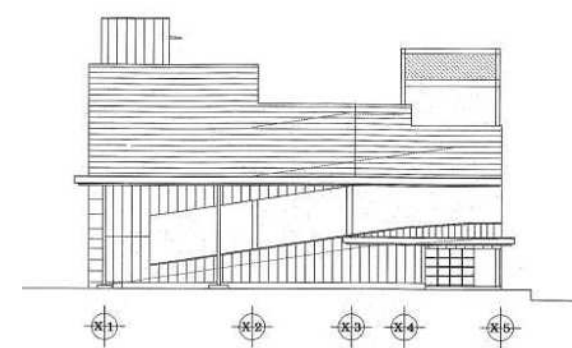
凡例

- 物販店舗
- 展示台数:55台

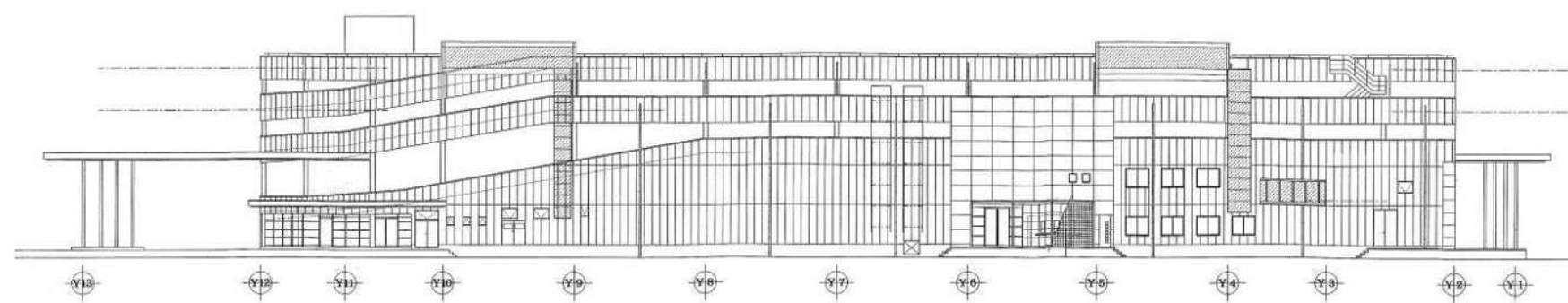




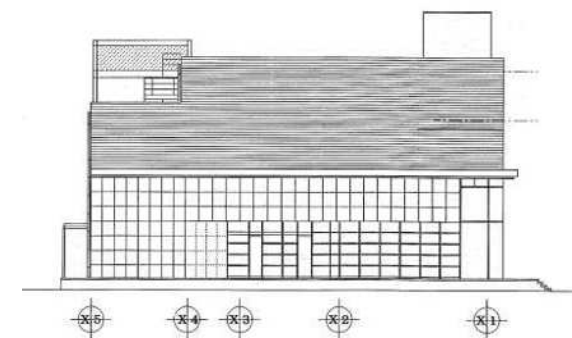
東側立面图



北側立面图



西側立面图



南側立面图