

公 告

大規模小売店舗立地法（平成10年法律第91号。以下「法」という。）第5条第1項の規定により次のとおり大規模小売店舗の新設の届出があったので、同条第3項の規定により関係書類を縦覧に供します。

法第8条第2項の規定により意見を述べようとする者は、縦覧期間内に、意見の内容及びその理由並びに氏名又は名称及び住所又は所在地を記載した意見書を佐賀県産業労働部産業政策課（郵便番号840-8570 佐賀市城内一丁目1番59号）に提出してください。

令和6年11月26日

佐賀県知事 山口 祥義

届出年月日：令和6年11月15日

店 舗 名：（仮称）ドラッグコスモス鳥栖秋葉町店

所 在 地：佐賀県鳥栖市秋葉町一丁目字今町995番、998番1、998番2

設 置 者：株式会社コスモス薬品

縦 覧 場 所：佐賀県産業労働部産業政策課

縦 覧 期 間：令和6年11月26日～令和7年3月26日

様式第1 (第3条関係)

※受理年月日	6年11月15日
※受理番号	6-50
※備考	

(※印の項は記載しないこと)

大規模小売店舗届出書

令和6年11月15日

佐賀県知事 殿

株式会社コスモス薬品
代表取締役 横山英昭
福岡県福岡市博多区博多駅東二丁目10番1号

大規模小売店舗立地法第5条第1項の規定により、下記のとおり届け出ます。

記

1 大規模小売店舗の名称及び所在地

名称：(仮称)ドラッグコスモス鳥栖秋葉町店

住所：佐賀県鳥栖市秋葉町一丁目字今町995番、998番1、998番2

2 大規模小売店舗において小売業を行う者の氏名又は名称及び住所並びに法人にあっては代表者の氏名

小 売 業 者		住 所
氏 名 (名 称)	代表者 (法人の場合)	
株式会社コスモス薬品	代表取締役 横山英昭	福岡県福岡市博多区博多駅東二丁目10番1号

3 大規模小売店舗の新設をする日

令和7年7月16日

4 大規模小売店舗内の店舗面積の合計

1,250.7㎡

5 大規模小売店舗の施設の配置に関する事項

(1) 駐車場の位置及び収容台数

駐車場No.	収容台数	位 置
駐車場No. 1	41台	建物1階ピロティ(添付図面3-1参照)

(2) 駐輪場の位置及び収容台数

位 置	収容台数
駐輪場No. 1 (敷地北東側) 添付図面3-1参照	10台

(3) 荷さばき施設の位置及び面積

位 置	面 積
荷捌き施設No. 1 (敷地南東側) 添付図面3-1参照	27.0 m ²

(4) 廃棄物等の保管施設の位置及び容量

位 置	容 量
廃棄物等の保管施設No. 1 (建物内南側) 添付図面3-1参照	5.31m ³

6 大規模小売店舗の施設の運営方法に関する事項

(1) 大規模小売店舗において小売業を行う者の開店時刻及び閉店時刻

小売業者	開店時刻	閉店時刻	備 考
株式会社コスモス薬品	9:00	22:00	

(2) 来客が駐車場を利用することができる時間帯

駐車場No.	駐車可能時間帯
駐車場No. 1	8:30 ~ 22:30

(3) 駐車場の自動車の出入口の数及び位置

駐車場No.	出入口の数	位 置
駐車場No. 1	出入口No. 1	敷地東側 (市道秋葉・鎗田線)
合 計	1箇所	

(4) 荷さばき施設において荷さばきを行うことができる時間帯

荷さばき施設No.	荷さばき可能時間帯
荷さばき施設No. 1	24時間

[設置者, 建物等の概要]

1 出店の趣旨

私ども株式会社コスモス薬品は、地域環境に配慮し、どなたにも利用しやすい施設づくりにより、地域の皆様に親しんでいただける商業施設をご提供いたします。

地域の皆様には医薬品、化粧品にとどまらず、食料品など、あらゆる日常消耗品を豊富な品揃えとリーズナブルな価格でご提供いたします。また出店に伴う周辺への影響につきましても、大規模小売店舗立地法の趣旨を十分に理解し、事業者としてできる限りの配慮を講じていく所存でございます。

2 大規模小売店舗設置者の連絡先等

(1) 設置者の連絡先及び電話番号・FAX番号

担当者：株式会社コスモス薬品 店舗開発部 末吉 真太朗

所在地：福岡市博多区博多駅東二丁目10番1号

電話番号：092-433-0672 FAX番号：092-433-0674

(2) ①周辺の生活環境保持の対応策の小売業者等への周知措置

- ・店舗開店に先立ち、立地法の趣旨と建物設置者としての交通渋滞、騒音、廃棄物に関する対策及び、指導された内容についての詳細報告を行います。
- ・開店以降は、必要に応じて適宜店舗会議を開催します。店舗会議に際し、近隣からのご意見や立地法の精神に照らした運用状況を報告する時間を設け、必要な対策案を提案し、実施するように求めます。

②周辺の生活環境保持のための監督・管理責任者

(仮称) ドラッグコスモス鳥栖秋葉町店 店長

3 法人にあっては登記事項証明書、個人にあってはその住民票の写し〔規則 § 4 I ①〕

法人の場合	登記事項証明書	<別 添>
-------	---------	-------

4 小売業者一覧

	小売業者名	店舗面積	業種・業態	主として販売する物品
核となる小売業者	株式会社コスモス薬品	1,250.7㎡	ドラッグストア	医薬化粧品、食料品、住生活関連商品
その他の小売業者	なし			

5 建物の位置及びその建物内の小売業を行うための店舗の用に供される部分の配置を示す図面〔規則 § 4 I ③〕

- (1) 建物位置図：添付図面1 参照
- (2) 周辺見取図：添付図面2-1 参照
- (3) 建物配置図：添付図面3-1 参照
- (4) 各階平面図：添付図面3-1、3-2 参照

6 店舗施設計画の概要

(1) 計画地の概要

① 敷地面積及び土地の所有形態

店舗建物敷地	2,297.31 ㎡	賃貸借契約
--------	------------	-------

② 法令上の用途等

商業地域 (添付図面5参照)

③ 現在の利用状況

空地

(2) 計画地周辺の概要

① 立地環境

計画地はJR長崎本線鳥栖駅の西へ約560mに位置し、市道秋葉・鎗田線、市道下西浦1号線に面している。周囲は計画地の北側に住宅及び駐車場が隣接、東側に道路を挟み集合住宅及び駐車場が立地、南側に住宅が隣接、西側に道路を挟んで駐車場が立地している。

② 隣接地の用途現況

〈別添 配置図・平面図（添付図面3-1）のとおり〉

③ 基盤整備に関する事業の有無とその内容

該当無し

④ 街並みづくり計画の有無とその内容

該当無し

⑤ 都市計画及び中心市街地活性化基本計画との関連性

該当無し

(3) 建築着工予定年月日及び完成予定年月日

① 建築着工予定年月日：令和7年1月24日（予定）

② 完成予定年月日：令和7年8月25日（予定）

(4) 建物の構造及び規模

① 建物構造

鉄骨造 2階建て

② 店舗面積の内訳

イ 建築面積：1,469.68㎡

ロ 延床面積：2,884.77㎡

ハ 各階ごとの店舗面積及び延べ面積等（単位：㎡）

	店舗面積	その他の施設	延べ面積
2階	1,205.50	224.88	1,430.38
1階	45.20	1,409.19	1,454.39
合計	1,250.70	1,634.07	2,884.77

(5) その他の施設計画と各施設面積

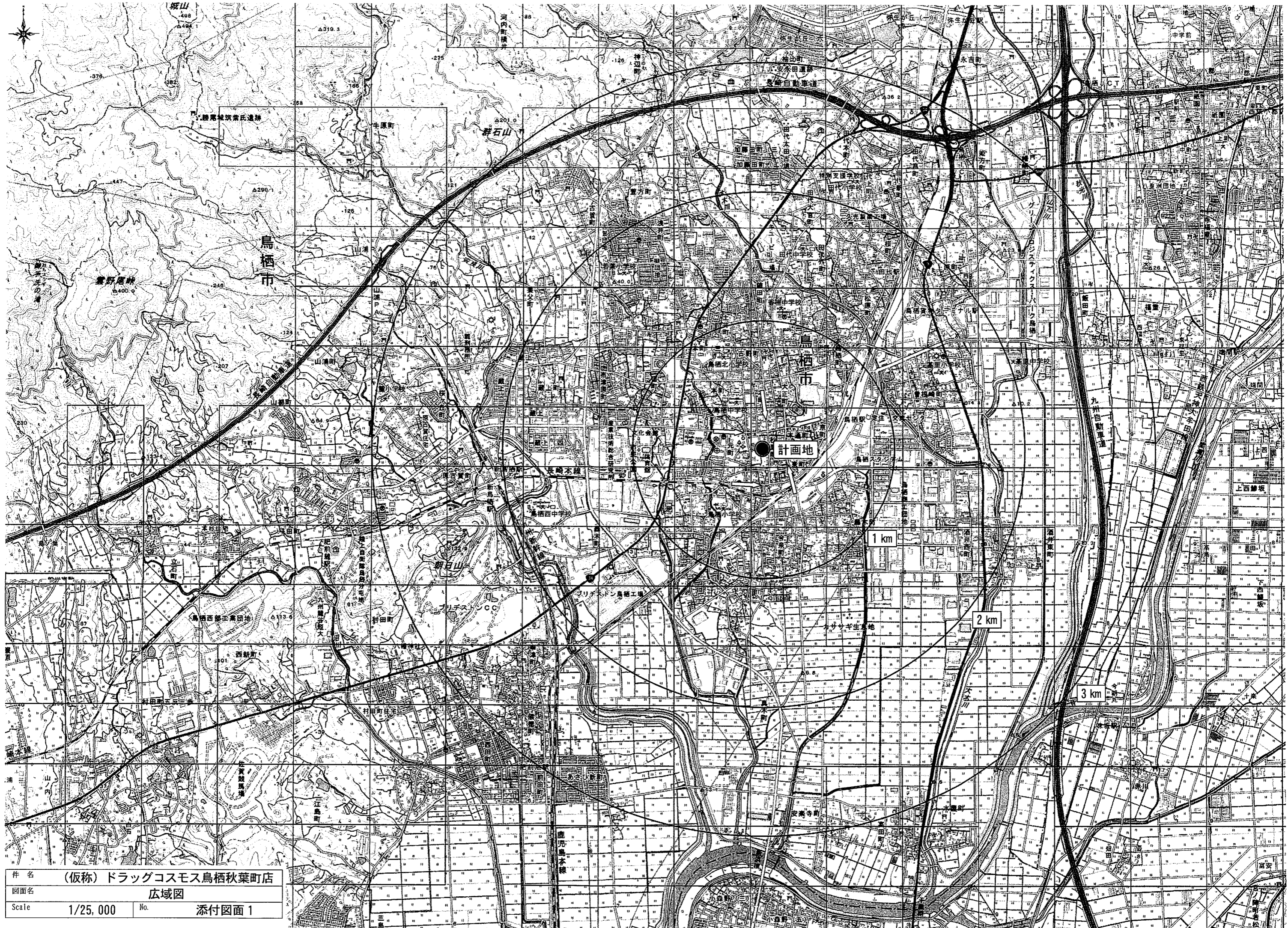
該当しない

(6) 開店若しくは施設変更等の届出時に対応策の前提として調査・予測した結果と大きく乖離があり、対応が著しく不十分である場合の追加的対応方針

開店後、調査・予測等の結果と大きく乖離が生じた場合においては、速やかに原因を究明し、十分な対応の検討を行うとともに、関係機関との協議の上、必要な対策を講じます。

7 その他（特記事項）

特になし



件名	(仮称) ドラッグコスモス鳥栖秋葉町店		
図面名	広域図		
Scale	1/25,000	No.	添付図面 1



凡 例	
横断歩道	
信号機	
歩道	
通学路	
バス路線	
バス停	
道路幅員	

道路幅員表 (単位:m)

No	全幅員	歩道	車道	歩道	No	全幅員	歩道	車道	歩道	No	全幅員	歩道	車道	歩道
1	5.8		5.8		35	9.7		8.4	1.3	69	4.3		4.3	
2	3.3		3.3		36	15.0	3.0	9.0	3.0	70	3.8		3.8	
3	4.0		4.0		37	8.9	0.7	8.2		71	4.0		4.0	
4	4.0		4.0		38	6.2		6.2		72	8.7	1.0	6.0	1.7
5	3.0		3.0		39	1.9		1.9		73	12.0	2.5	7.0	2.5
6	3.2		3.2		40	1.4		1.4		74	8.7	1.7	6.0	1.0
7	2.9		2.9		41	1.1		1.1		75	12.0	2.5	7.0	2.5
8	4.4		4.4		42	2.6		2.6		76	4.1		4.1	
9	2.5		2.5		43	2.4		2.4		77	1.9		1.9	
10	2.5		2.5		44	14.8	3.0	8.8	3.0	78	2.0		2.0	
11	2.0		2.0		45	12.0	2.4	7.2	2.4	79	3.0		3.0	
12	2.3		2.3		46	14.8	2.9	9.0	2.9	80	4.0		4.0	
13	15.2	3.0	9.2	3.0	47	12.1	2.4	7.1	2.6	81	13.0	2.3	8.3	2.4
14	9.0		9.0		48	3.1		3.1		82	4.7		4.7	
15	4.1		4.1		49	3.9		3.9		83	11.9	2.5	7.0	2.4
16	12.3	1.8	8.5	2.0	50	2.0		2.0		84	4.2		4.2	
17	6.6		4.4	2.2	51	3.9		3.9		85	12.2	2.7	7.0	2.5
18	15.4	3.1	9.4	2.9	52	4.1		4.1		86	14.2	2.4	9.4	2.4
19	6.0		6.0		53	5.0		5.0		87	11.8	2.5	7.0	2.3
20	2.7		2.7		54	4.2		4.2		88	6.0		6.0	
21	12.6	3.0	6.6	3.0	55	6.9	2.1	4.8		89	9.5		8.2	1.3
22	5.3		4.2		56	3.7		3.7		90	4.5		4.5	
23	15.1	3.0	9.2	2.9	57	5.0		5.0		91	9.1	2.4	6.7	
24	6.4		6.4		58	3.8		3.8		92			13.5	
25	6.2		5.0	1.2	59	6.0		6.0		93	4.8		4.8	
26	6.4	1.2	5.2		60	6.9		6.9		94	4.9		4.9	
27	3.0		3.0		61	2.9		2.9		95	4.6		4.6	
28	5.9		5.9		62	6.0		6.0		96	3.8		3.8	
29	3.3		3.3		63	3.8		3.8		97	5.2	1.2	4.0	
30	3.0		3.0		64	4.2		4.2		98	10.0	3.2	6.8	
31	9.8		8.5	1.3	65	2.7		2.7		99	25.1	3.5	18.2	3.4
32			3.8		66	2.3		2.3		100	2.9		9.9	2.9
33	5.9		3.9		67	3.6		3.6		101	2.5	2.5	7.1	2.5
34	15.2	3.0	9.4	2.8	68	1.4		1.4						

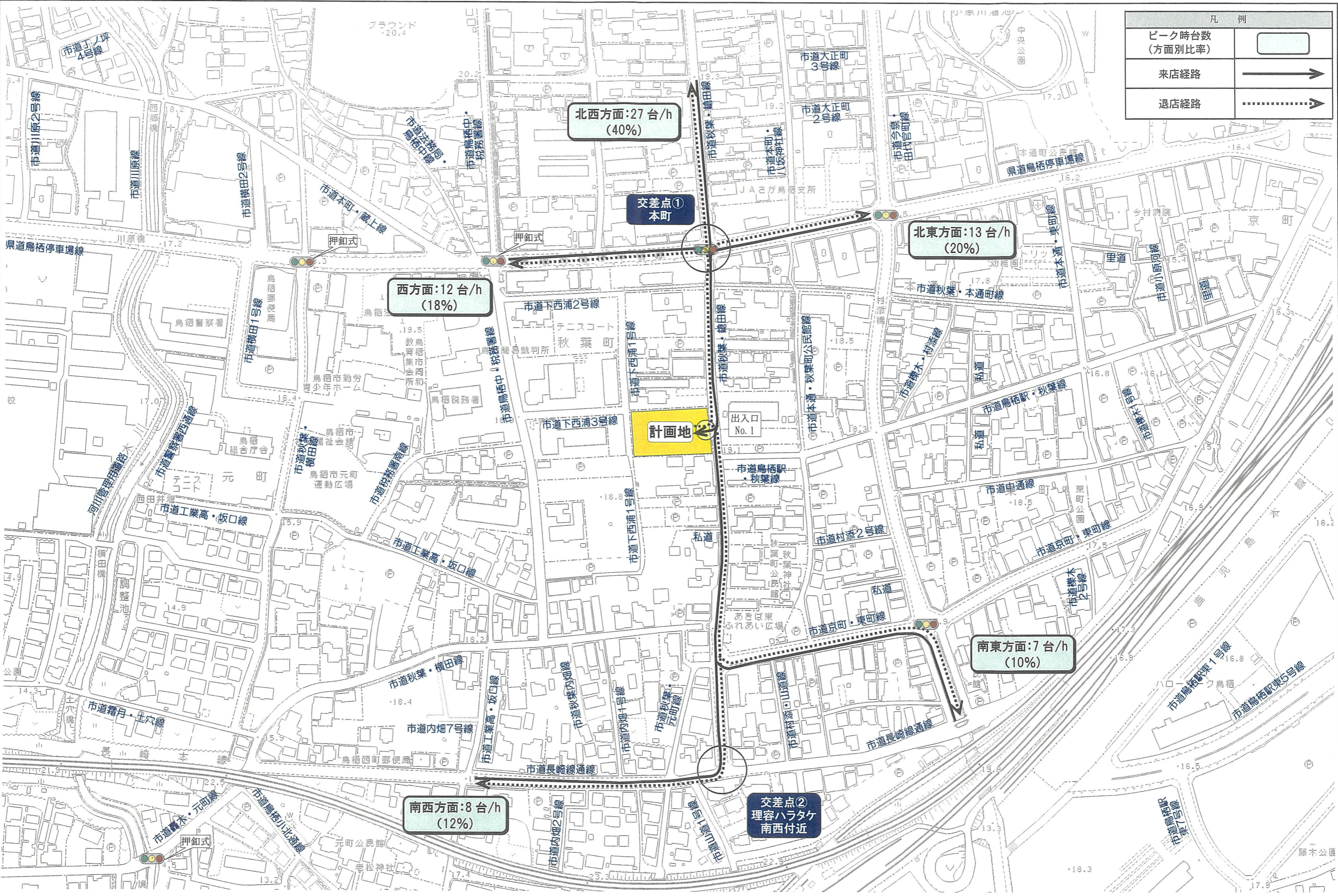
- ※1: 車両(自転車を除く) 7-9日曜・休日を除く
- ※2: 自転車を除く 7:30-8:30日曜・休日を除く
- ※3: 7:30-8:30日曜・休日を除く
- ※4: 指定車・許可車を除く 7:00-9:00日曜・休日を除く
- ※5: 7-9日曜・休日を除く
- ※6: 車両(自転車を除く) 指定車・許可車を除く 7-9日曜・休日を除く
- ※7: 自動車(二輪を除く)
- ※8: 車両(自転車を除く)
- ※9: 自転車を除く
- ※10: 軽車両を除く

(仮称) ドラッグコスモス鳥栖秋葉町店



図面名	周辺見取図	
Scale	1/2,500	No. 添付図面 2-1

凡 例	
ピーク時台数 (方面別比率)	
来店経路	
退店経路	

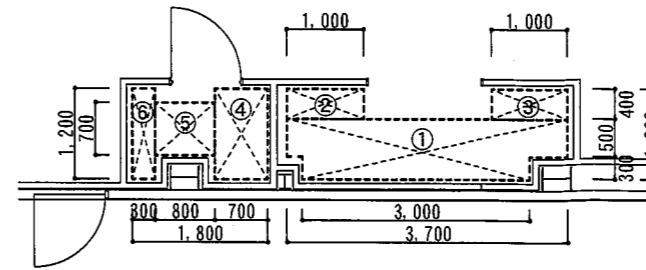


(仮称) ドラッグコスモス鳥栖秋葉町店



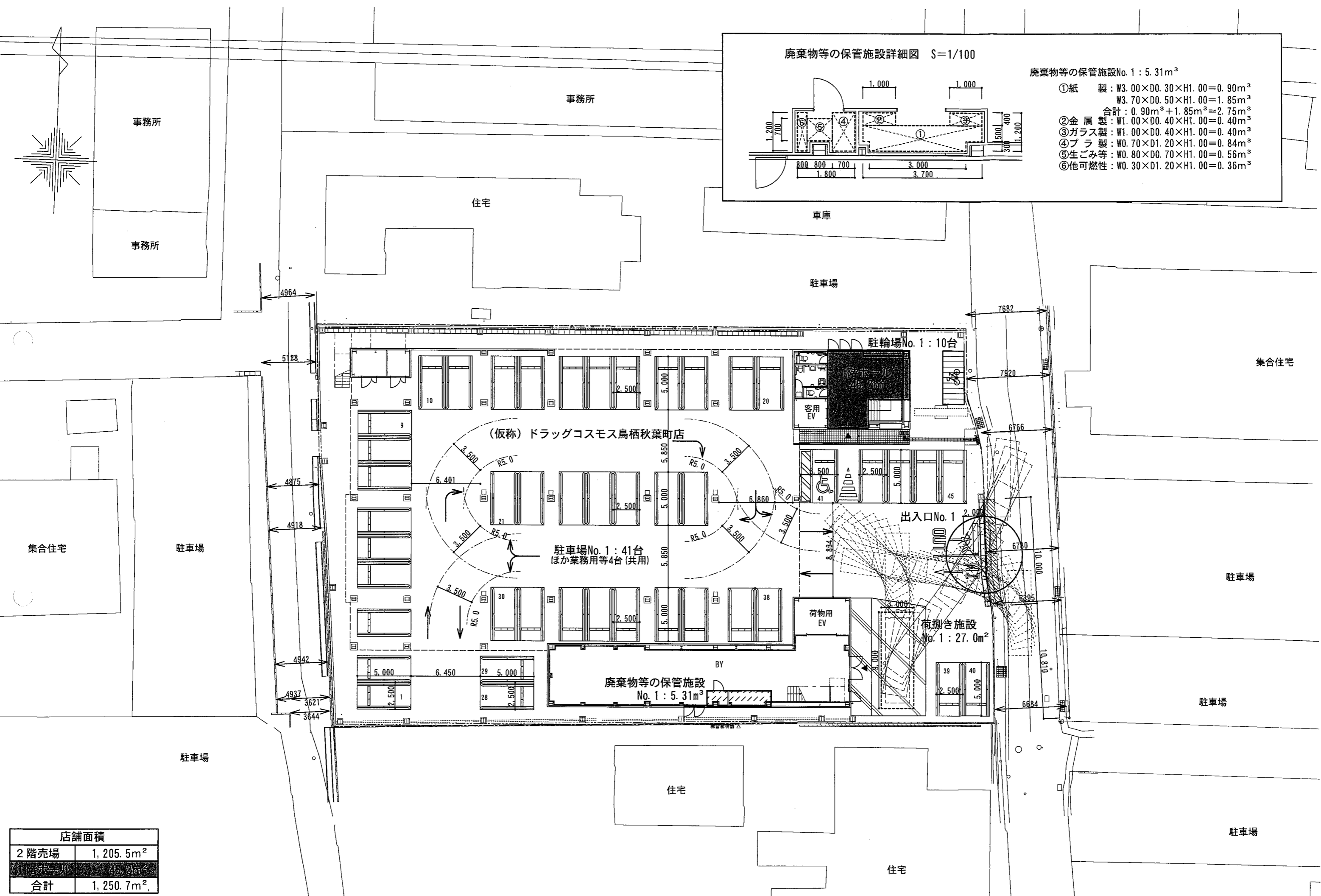
図面名 誘導経路図
Scale 1/2,500 No. 添付図面 2-2

廃棄物等の保管施設詳細図 S=1/100

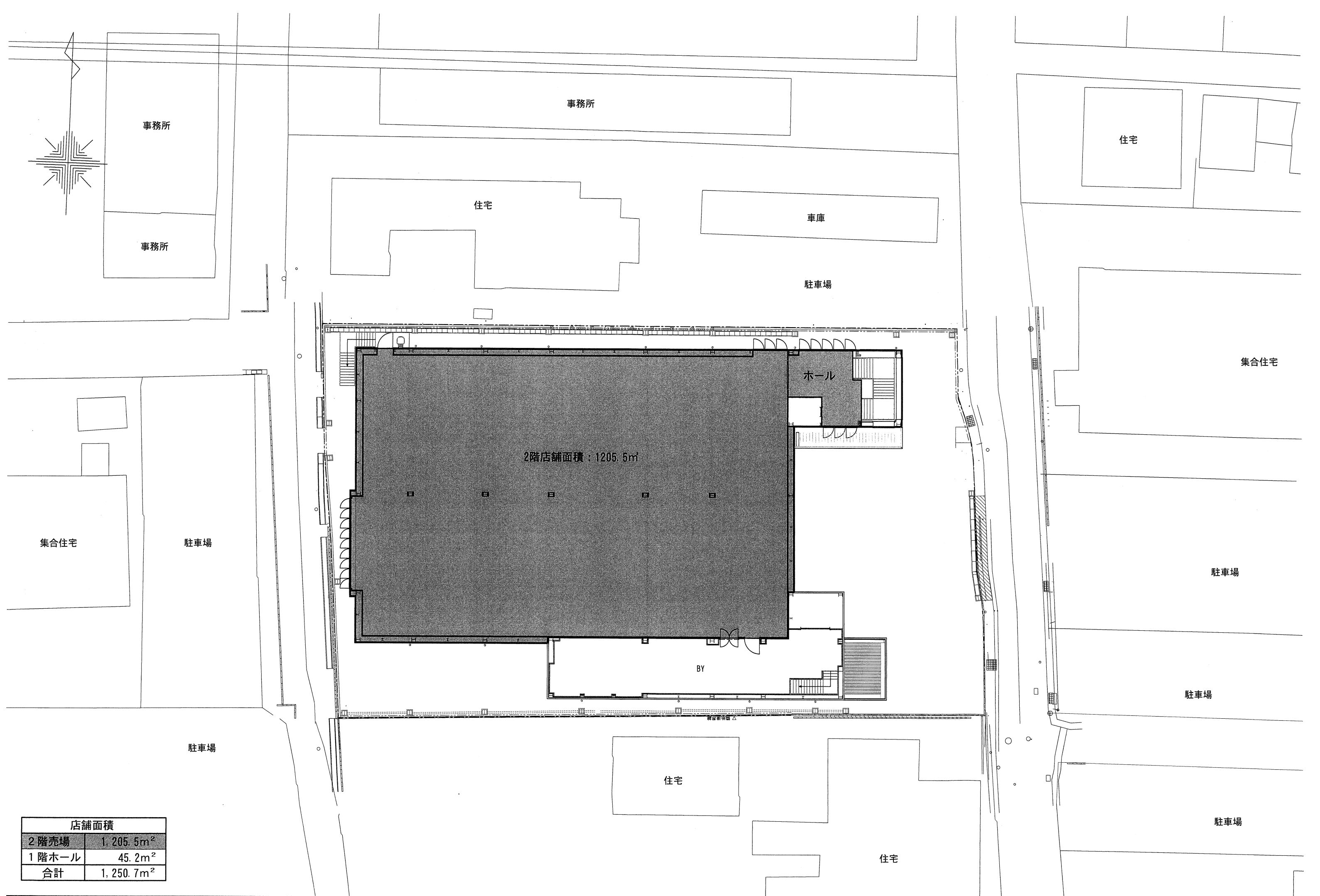


廃棄物等の保管施設No. 1 : 5.31m³

- ①紙 製 : W3.00×D0.30×H1.00=0.90m³
W3.70×D0.50×H1.00=1.85m³
合計 : 0.90m³+1.85m³=2.75m³
- ②金属製 : W1.00×D0.40×H1.00=0.40m³
- ③ガラス製 : W1.00×D0.40×H1.00=0.40m³
- ④プラ製 : W0.70×D1.20×H1.00=0.84m³
- ⑤生ごみ等 : W0.80×D0.70×H1.00=0.56m³
- ⑥他可燃性 : W0.30×D1.20×H1.00=0.36m³



店舗面積	
2階売場	1,205.5m ²
1階売場	45.2m ²
合計	1,250.7m ²



店舗面積	
2階売場	1,205.5m ²
1階ホール	45.2m ²
合計	1,250.7m ²