

# 平成25年分政治資金収支報告の概要

## 1 提出状況

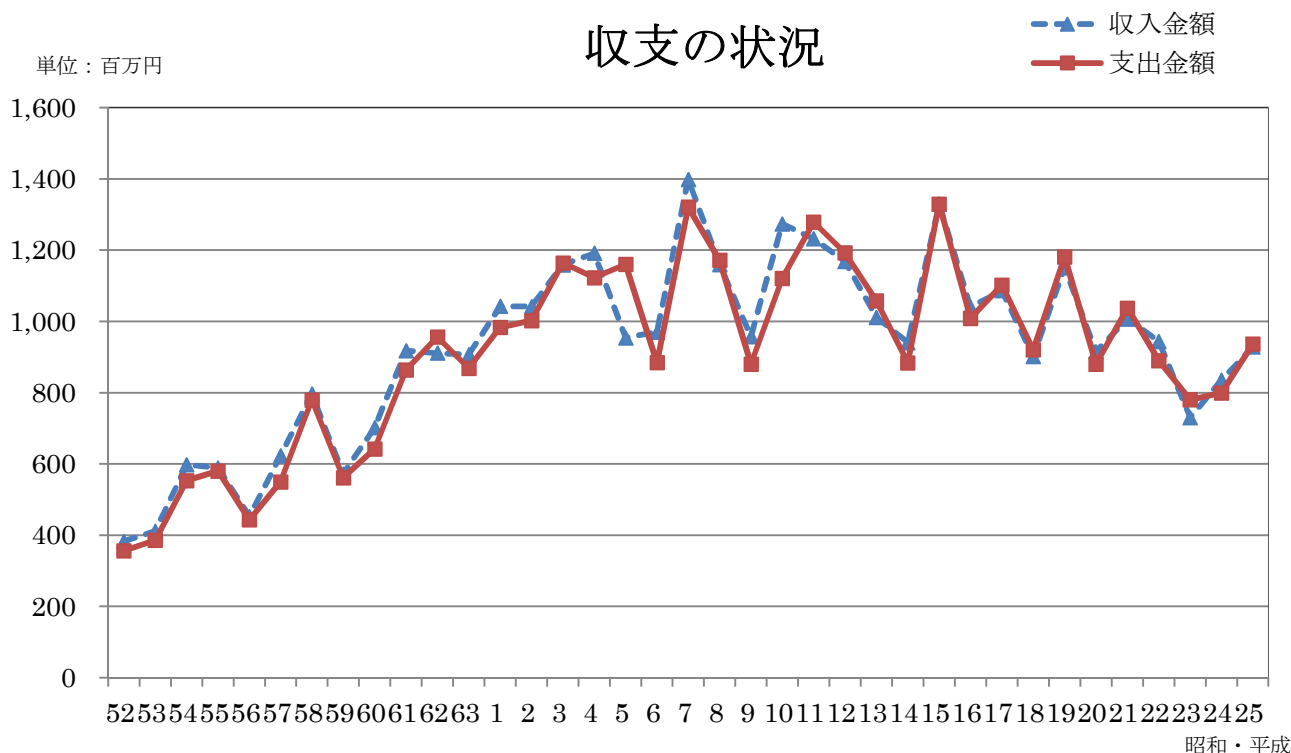
平成25年分の政治資金収支報告書を提出した政治団体は、**620団体**で佐賀県選挙管理委員会届出の政治団体（639団体）の97.0%に相当する。

## 2 収支の概要

平成25年分の収支報告の収入額は、**約9億28百万円**で平成24年分（約8億35百万円）に比べ**約93百万円の増加**（対前年比111.2%）となっている。

また、支出額は**約9億37百万円**で平成24年分（約7億99百万円）に比べ**約1億38百万円の増加**（対前年比117.2%）となっている。

（注）表示単位未満は四捨五入しているため、計と一致しない場合がある。



### 3 政党、その他の政治団体別の収支規模

平成25年は、政党の収支規模がその他の政治団体より大きくなっている。

#### (1) 政党の収支規模

政党は、収入は前年より減少、支出は前年より増加となっている。

(単位:千円)

区 分	25 年		24 年		25年÷24年 (%)	
	収 入	支 出	収 入	支 出	収 入	支 出
自民党	305,983	321,035	265,298	258,009	115.3	124.4
社民党	18,534	20,485	19,221	20,084	96.4	102.0
公明党	43,216	42,768	32,000	31,511	135.1	135.7
共産党	118,243	119,576	125,556	125,051	94.2	95.6
民主党	92,585	91,619	150,024	125,434	61.7	73.0
合 計 A	578,561	595,483	592,099	560,090	97.7	106.3

(注) 表示単位未満は四捨五入しているため計と一致しない場合がある。

#### (2) その他の政治団体の収支規模

その他の政治団体は、前年より収入及び支出ともに増加となっている。

(単位:千円)

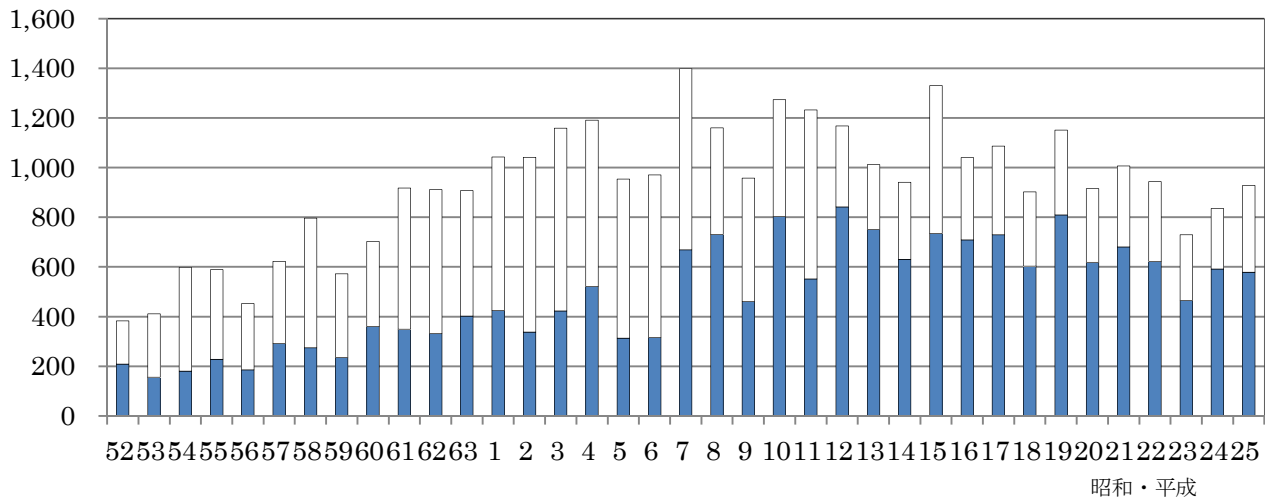
区 分	25 年		24 年		25年÷24年 (%)	
	収 入	支 出	収 入	支 出	収 入	支 出
その他の政 治団体 B	349,817	341,467	243,099	239,194	143.9	142.8
B÷(A+B) (%)	37.7	36.4	29.1	29.9		

(注) 表示単位未満は四捨五入しているため計と一致しない場合がある。

## 政党、その他の政治団体の収入額推移

□ その他の政治団体  
■ 政党

単位：百万円



### 4 収入項目別内訳

収入項目別内訳は、「寄附収入」が約3億76百万円（対前年比110.7%）で最も多く、以下「本部支部交付金」、「党費又は会費」、「事業収入」の順となっている。

(単位：上段 千円、下段 %)

区分	収入額	構成比	内 訳					
			党費又は会費	寄 附	事業収入	借入金	本部支部交付金	その他の収入
政党	578,561	62.3	34,500	169,042	2,964	32,163	324,101	15,842
	(97.7)	[70.9]	(110.6)	(88.8)	(44.9)	(294.3)	(96.3)	(95.9)
その他の政治団体	349,817	37.7	62,597	207,147	61,776	100	13,481	4,717
	(143.9)	[29.1]	(95.6)	(138.5)	(788.3)	(1.6)	(137.7)	(108.1)
計	928,378	100.0	97,047	376,189	64,740	32,263	337,582	20,559
	(111.2)	[100]	(100.4)	(110.7)	(448.2)	(189.4)	(97.5)	(98.5)

(注) 表示単位未満は四捨五入しているため計と一致しない場合がある。

( )内数値は前年比、[ ]内数値は前年構成比である。

## 5 寄附収入

寄附収入の収入額に占める割合は、40.5%と前年（40.7%）より0.2ポイントの減少となっている。

寄附収入の内訳は、「個人の寄附」が約1億77百万円（対前年比103.8%）で最も多く、以下「政治団体の寄附」、「法人等の寄附」の順となっている。

### 【寄附の内訳】

（単位：千円）

区 分	寄 附 の 金 額			
	2 5 年	構成比(%)	2 4 年	構成比(%)
個人の寄附	177,137	47.1	170,672	50.2
法人等の寄附	43,062	11.4	48,916	14.4
政治団体の寄附	155,990	41.5	120,315	35.4
合 計 (A)	376,189	100.0	339,903	100.0
収入額 (B)	928,378		835,198	
収入額に占める割合(A)÷(B) (%)	40.5		40.7	

（注）表示単位未満は四捨五入しているため、計と一致しない場合がある。

## 6 事業収入のうち政治資金パーティーによる収入

平成25年中に政治資金パーティーを開催したのは3団体で、その対価にかかる収入は、約60百万円となっている。