

豊かな森林と  
私たちの暮らしを支える道づくり  
( 林道の整備 )

森林整備課

A photograph of a paved road winding through a forest. The road is flanked by embankments covered in green mesh, likely for erosion control. The background shows tall, thin trees under a clear sky.

森林は、

- 水源かん養
- 土砂の流出や崩壊防止
- 保健休養の場の提供
- 地球温暖化防止
- 木材など林産物の生産

など

多様な機能を有しています。

様々な役割を果たしている森林を育成するためには、適正な森林整備が必要です。

植林



荒れた森林



伐採



下刈



循環

枝打ち



間伐



手入れが行き届いた森林



# 森林の整備には、林道の整備が 欠かせません。

作業員の通勤



資機材の搬入



木材の搬出



森林へのアプローチが容易となる  
森林施業の効率化が図られる  
その他にも、  
山村の生活環境を改善する  
森林の魅力が身近となる

# 路網の配置



支線的な林道

作業路

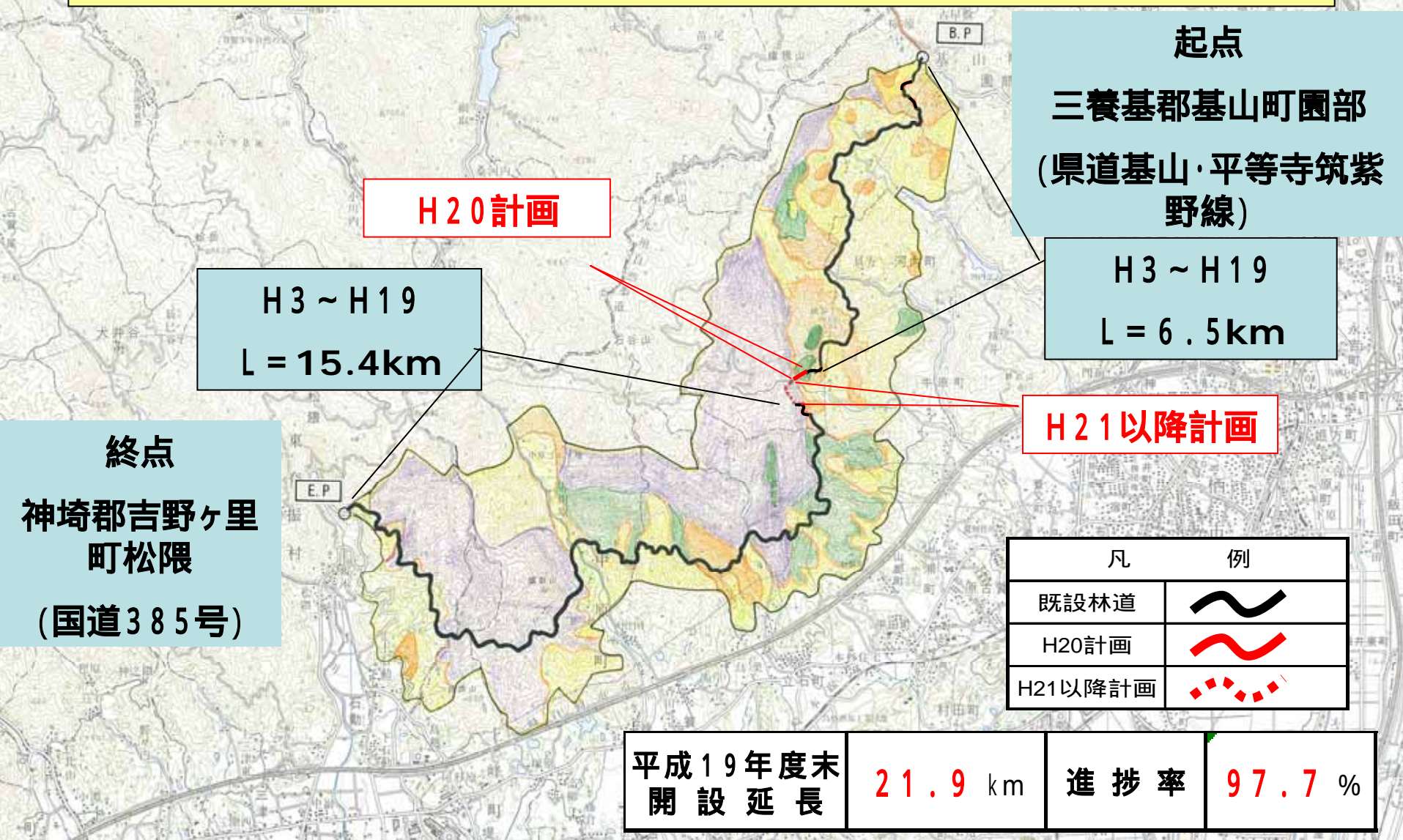
幹線的な林道

# 森林居住環境整備事業 九千部山横断線

全体延長 : L=22,381m  
全体事業費 : 89.5億円  
事業期間 : H2 ~ H26

事業主体 : 佐賀県

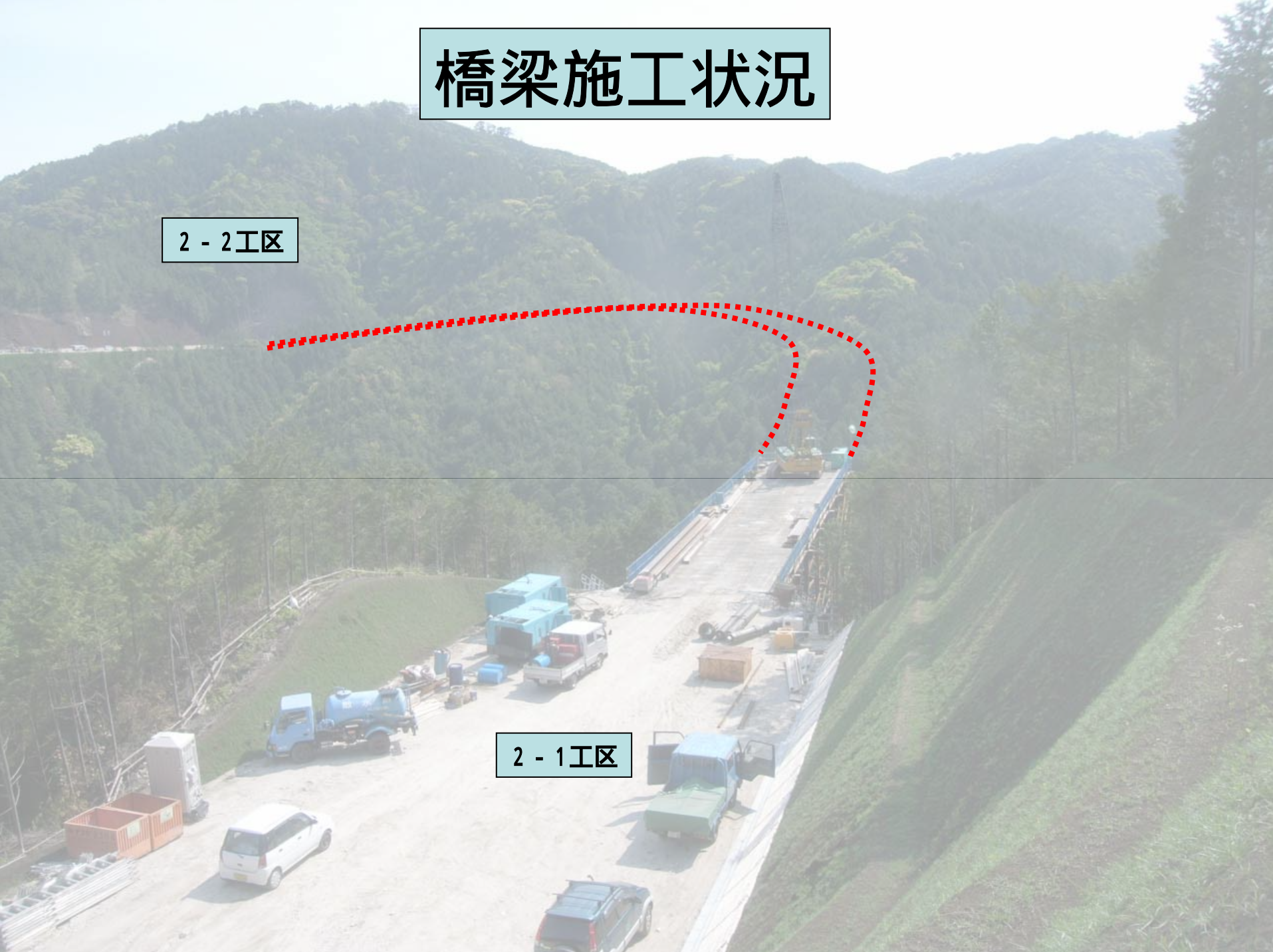
# 九千部山横断線実績及び計画位置図



# 橋梁施工状況

2 - 2工区

2 - 1工区



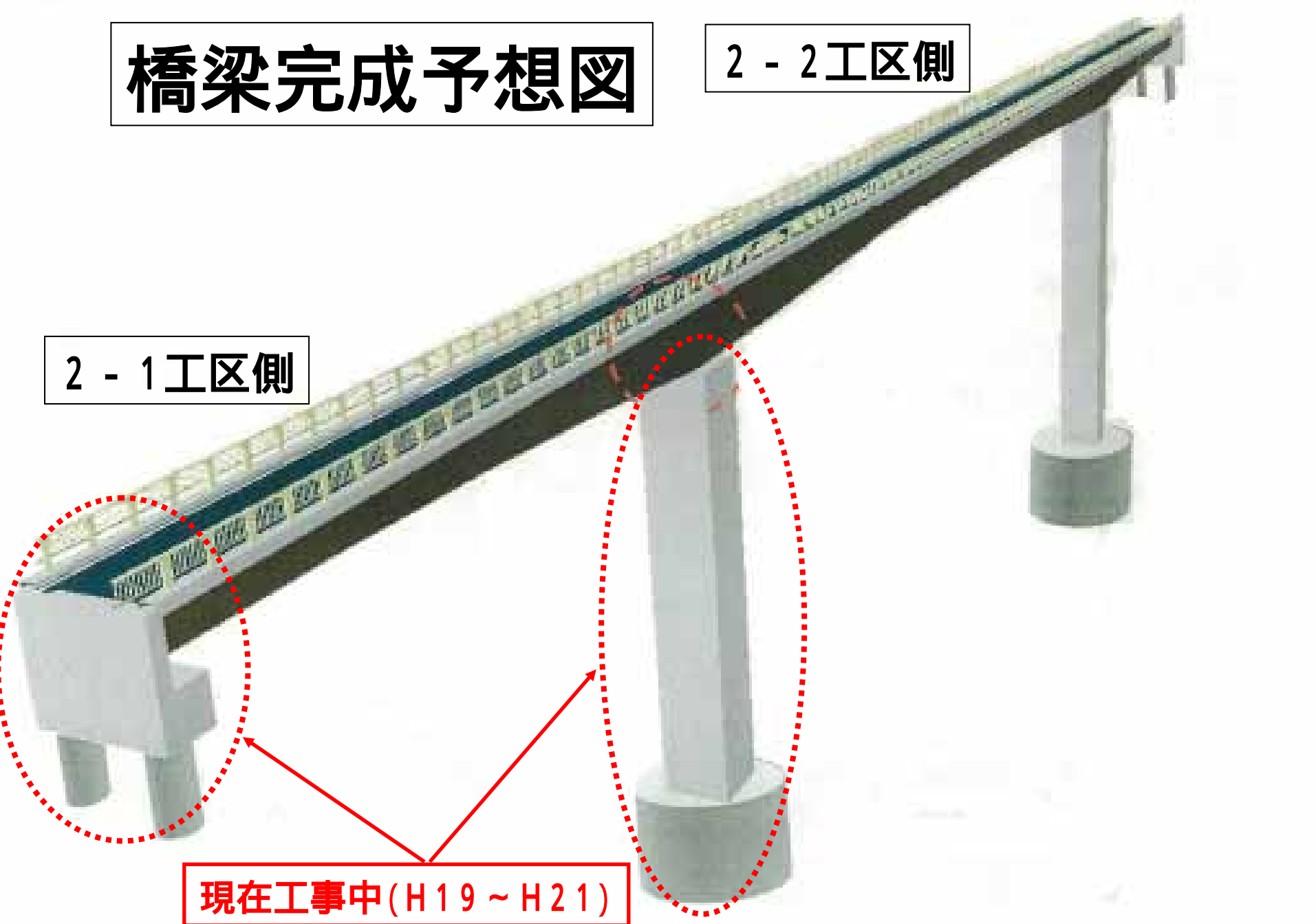


# 橋梁完成予想図

2 - 2工区側

2 - 1工区側

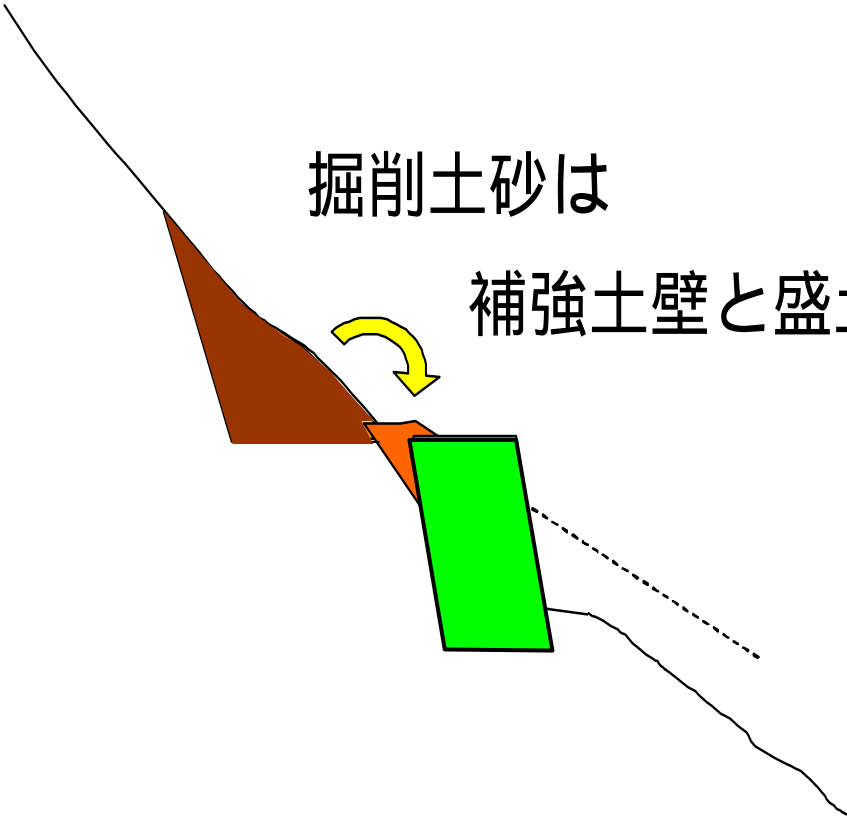
現在工事中(H19~H21)



# コスト縮減対策

## 補強土壁工

掘削土砂は  
補強土壁と盛土へ



補強土壁工(完成)



# 完成部分



# 九千部山横断線の森林資源構成と森林整備実績

区分	面積 (ha)			蓄積 (m <sup>3</sup> )		
	人工林	天然林	合計	人工林	天然林	合計
民有林	822	246	1,068	120,718	39,859	160,577
国有林	391	123	514	47,169	14,605	61,774
	1,213	369	1,582	167,887	54,464	222,351

凡 例	
利用区域	
H3 ~ H19	
H20 ~	

E.P

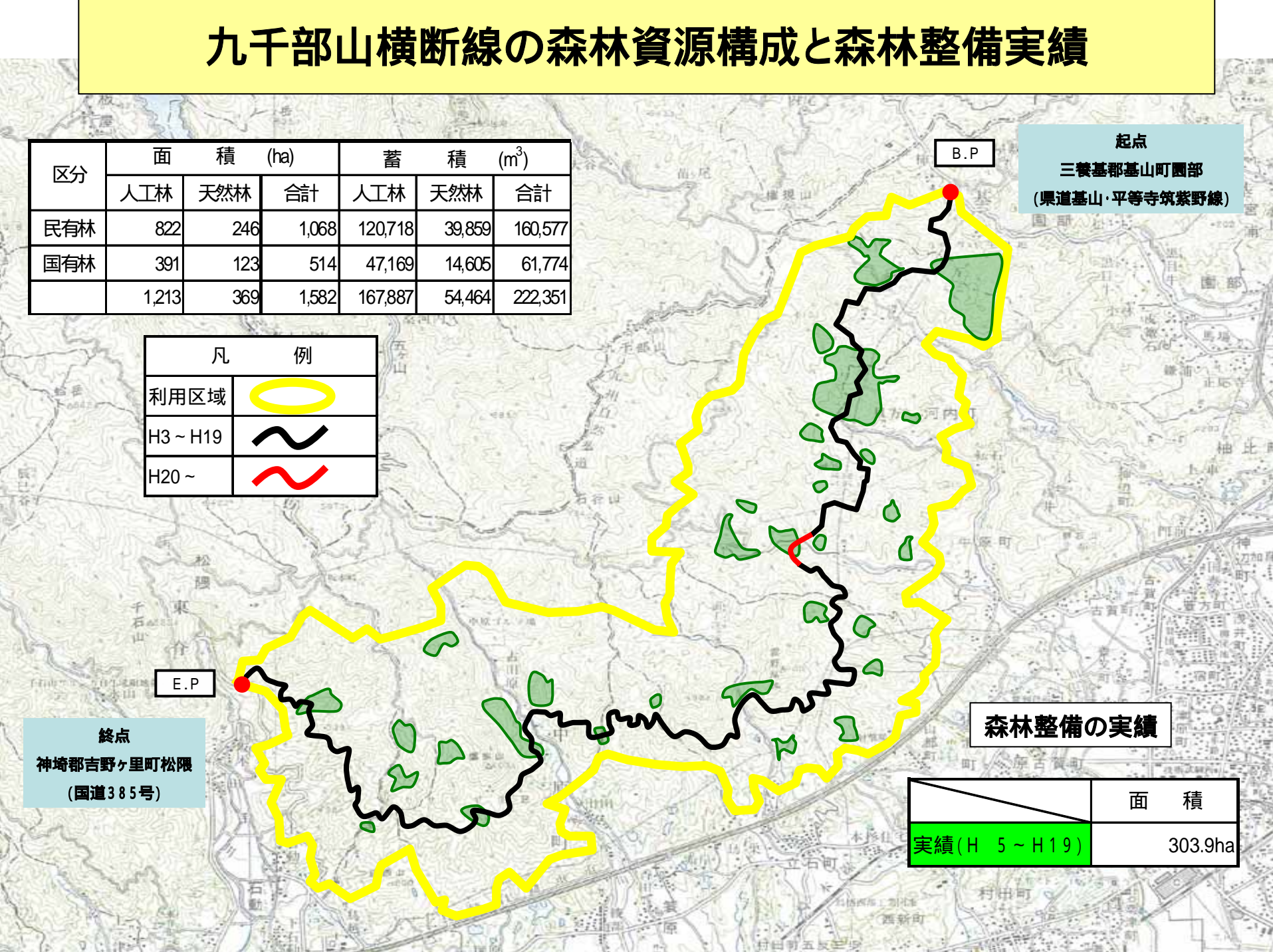
終点  
神埼郡吉野ヶ里町松隈  
(国道385号)

B.P

起点  
三養基郡基山町園部  
(県道基山・平等寺筑紫野線)

森林整備の実績

	面積
実績(H 5 ~ H19)	303.9ha



# 森林整備(間伐)の実施状況



# 森林整備(間伐)後の森林



# ボランティアによる森林整備や維持管理作業

