

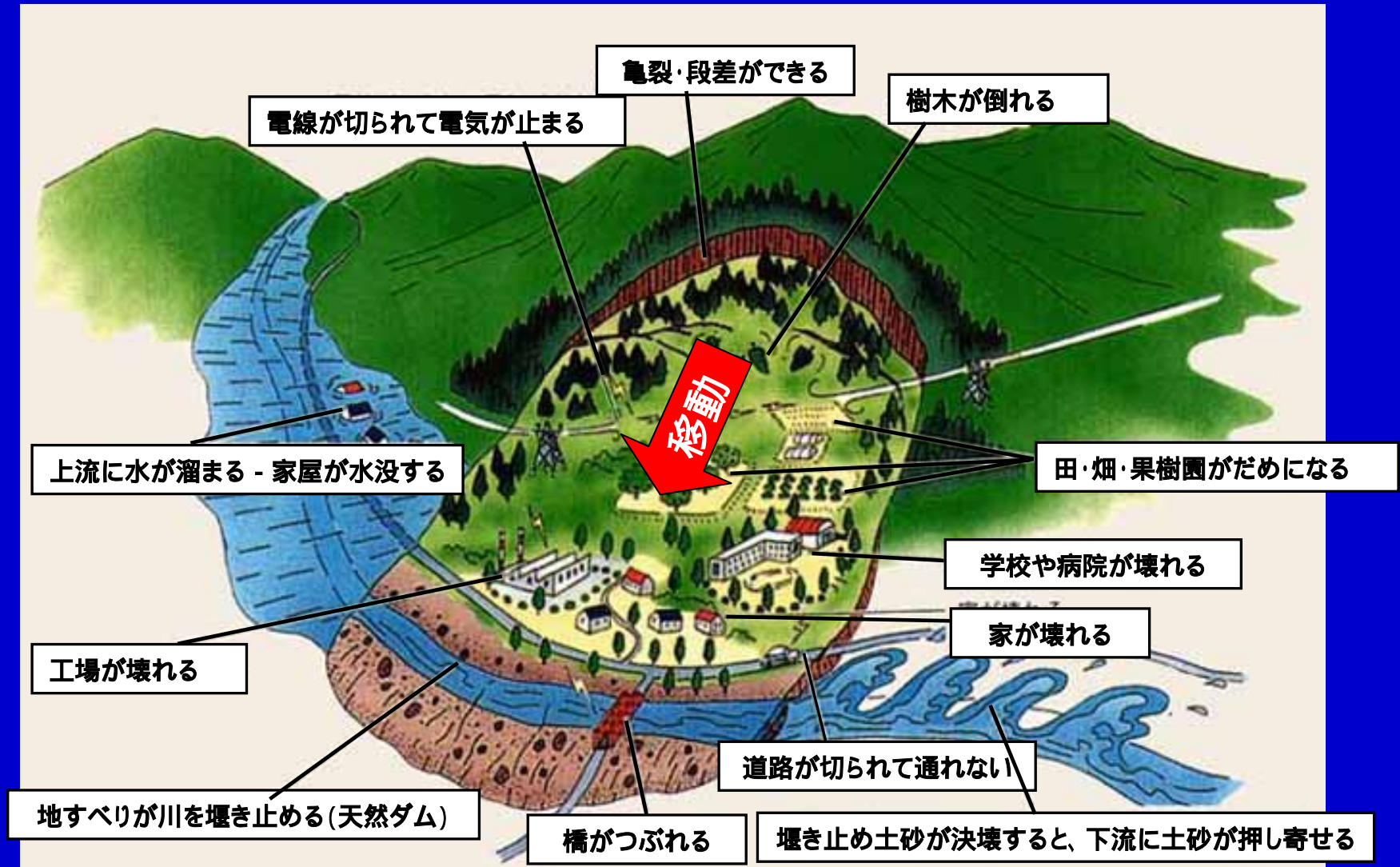
安全で安心できる
豊かなくらしづくり

(地すべり防止事業)

森林整備課

地すべりとは？

・斜面の一部あるいは全部が地下水の影響と重力によって、すべり面を境にゆっくりと斜面下方に移動する現象



地すべり防止事業

< 対策工 >

抑制工・・・地すべりの発生原因となる因子の除去

ボーリング暗渠工 }
集水井工

地下水の速やかな排除

排土工・・・・・・・・

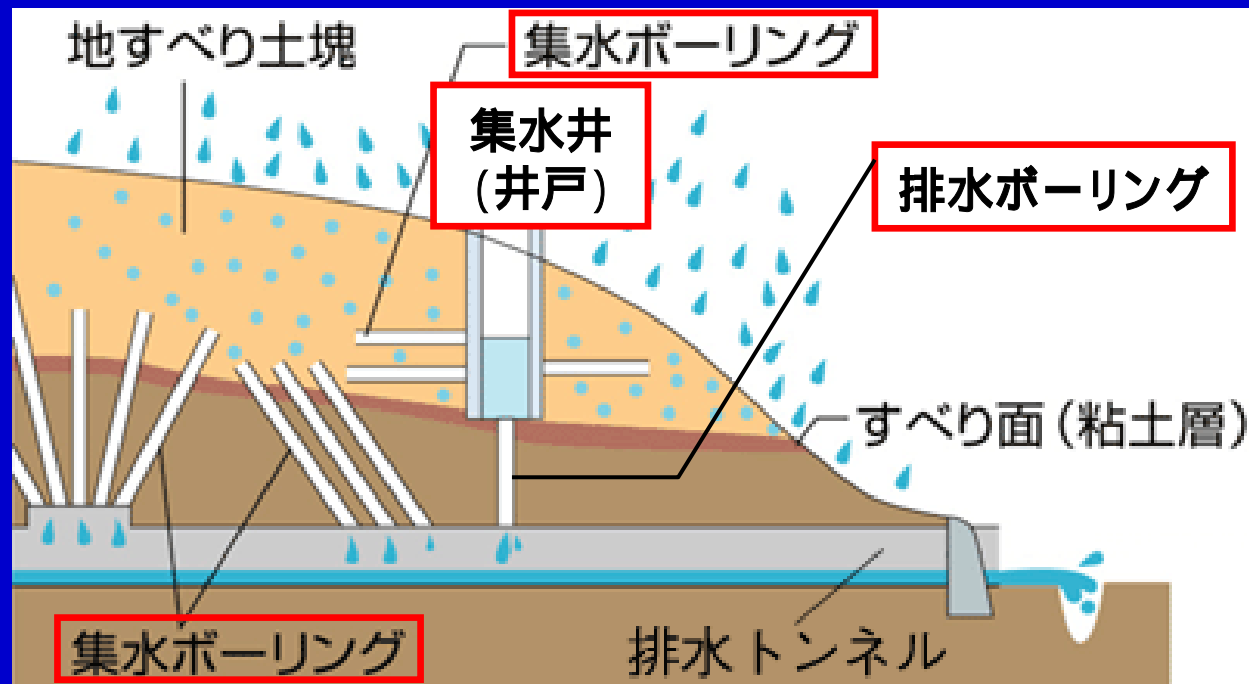
移動土塊の掘削・排除

抑止工・・・構造物により地すべりの移動を直接抑止

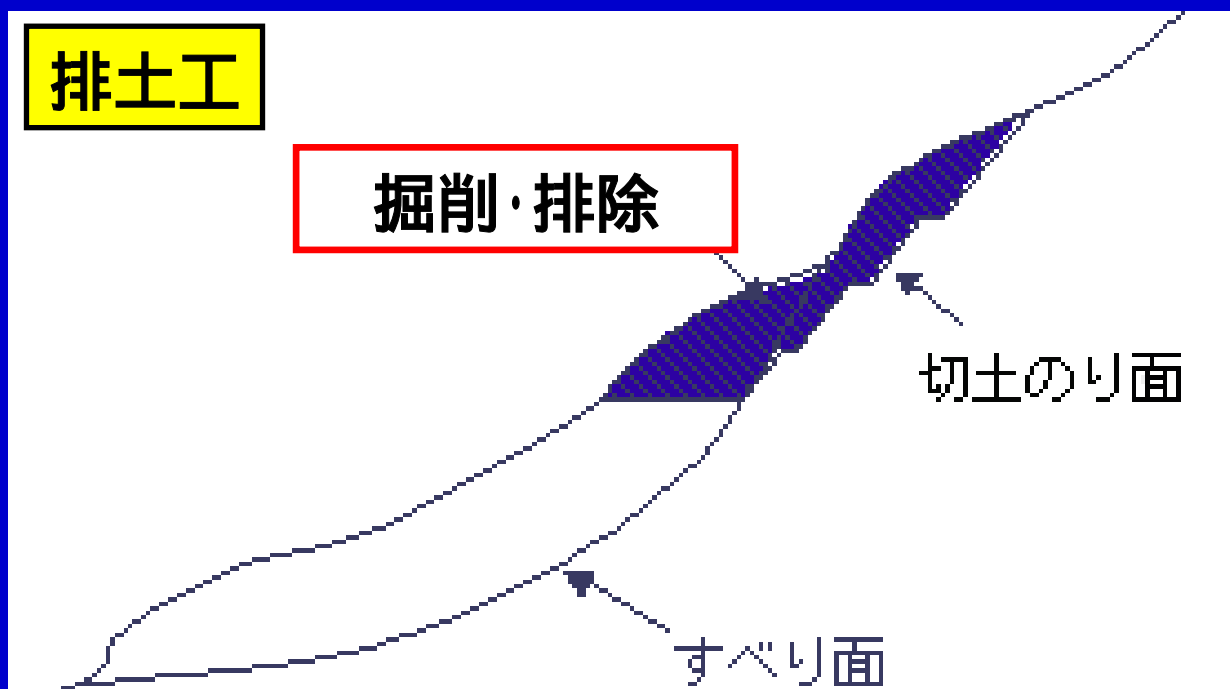
杭工 }
アンカー工

移動土塊の直接固定

抑制工

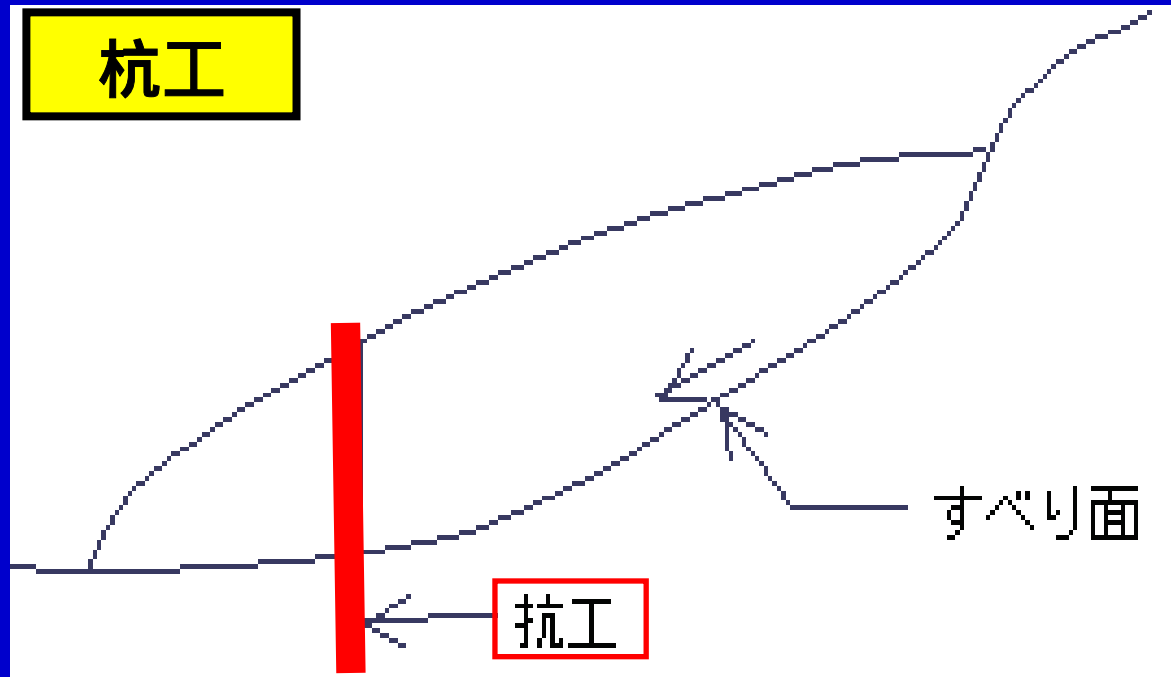


排土工

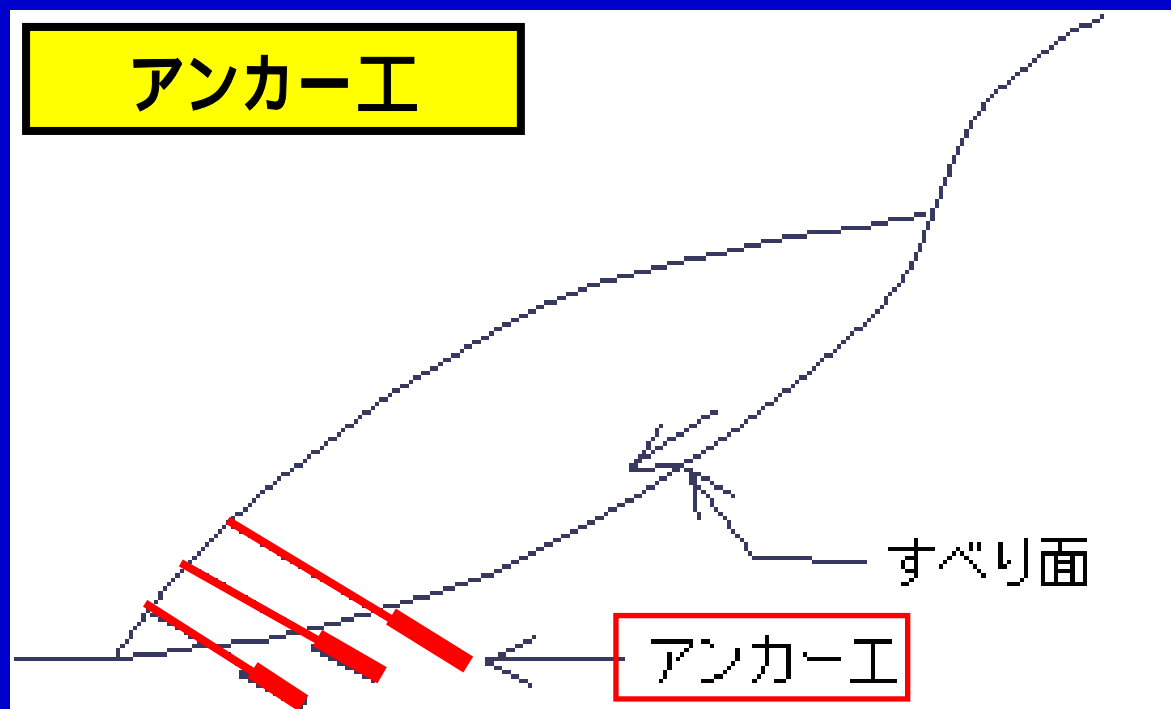


抑止工

杭工



アンカー工





地すべり防止事業 佐里地区

全体事業費：13.7億円

事業期間：H15～H23

事業主体：佐賀県

位置図

4

至 唐津市

唐津市相知町

唐津市相知支所

佐里集落

佐里温泉

県道38号
(相知山内線)

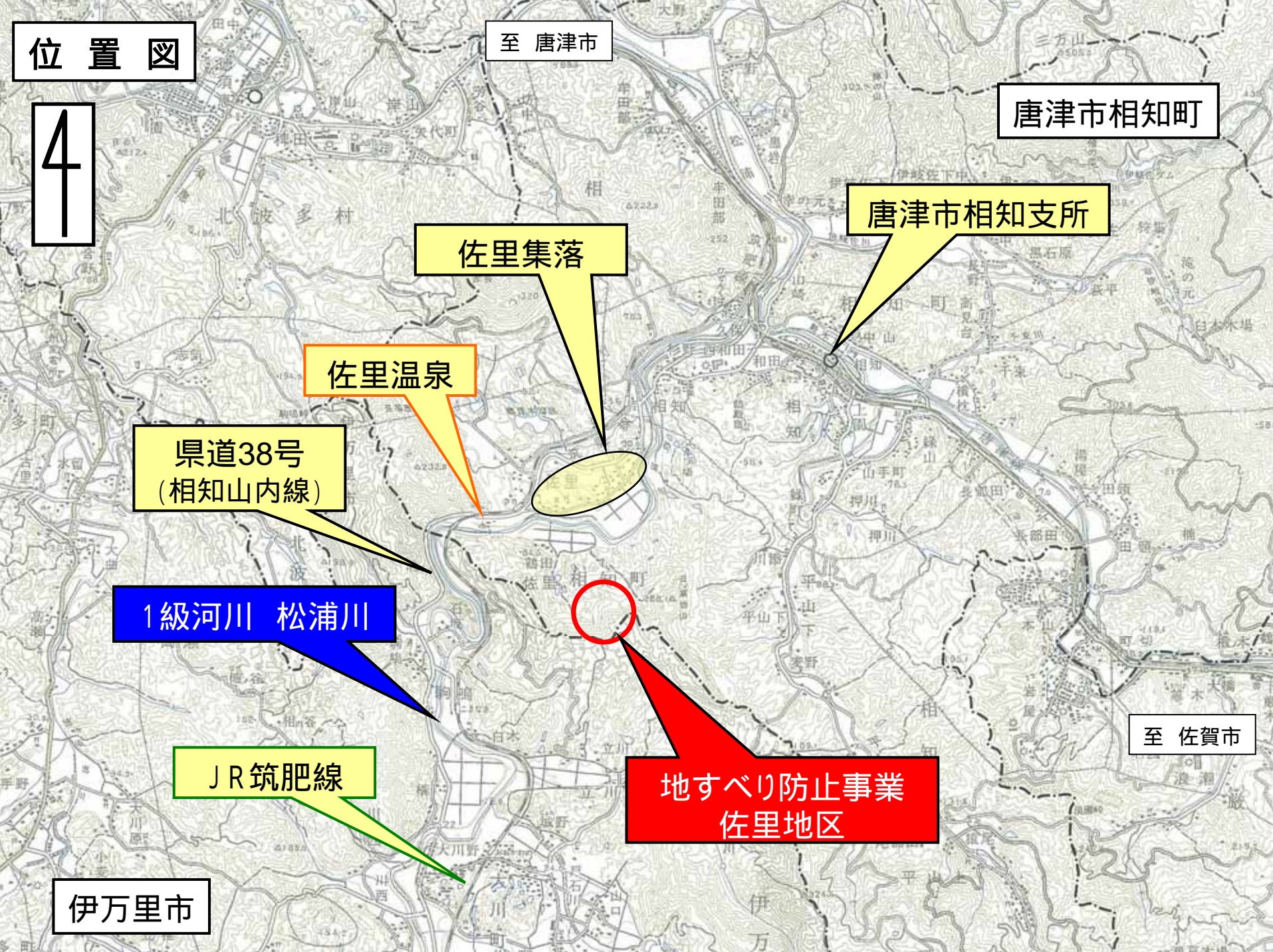
1級河川 松浦川

JR筑肥線

地すべり防止事業
佐里地区

至 佐賀市

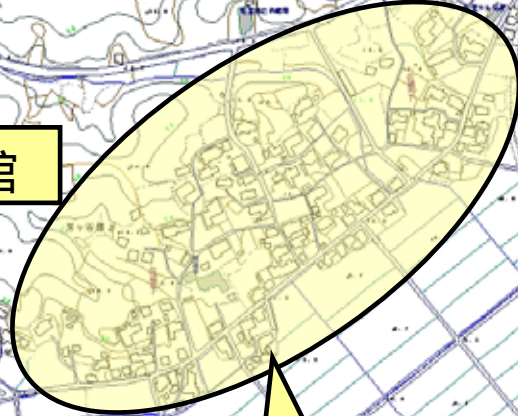
伊万里市



県道38号
(相知山内線)

JR筑肥線
佐里駅

佐里地区公民館

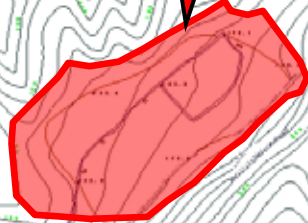


佐里集落

佐里温泉

1級河川 松浦川

地すべり防止事業
佐里地区



保全対象

1級河川 松浦川

佐里地区公民館

佐里集落



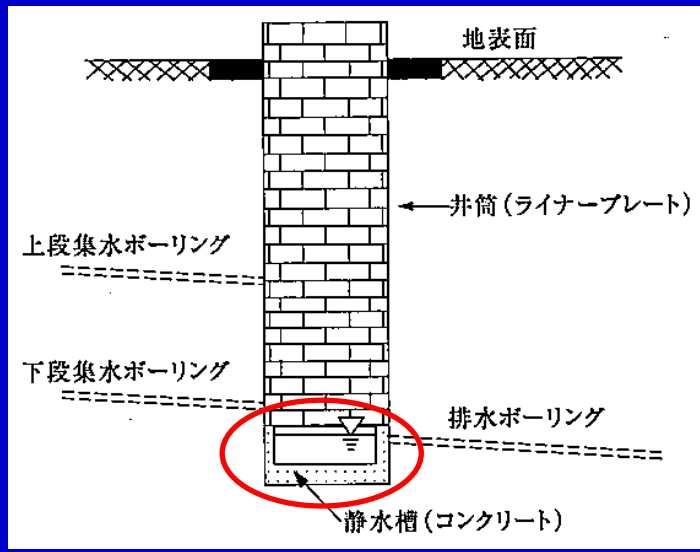
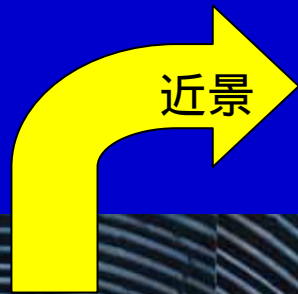


地すべり冠頭部の地表面陥没状況



地すべり末端部の地表面陥没状況

既設集水井(井戸)における 静水槽の亀裂発生状況



集水ボーリング

・パイプで地下水を井戸内へ集水



集水井(井戸)

集めた地下水を溜める
排水管で井戸の外へ排水





杭打工
(鋼管杭建込状況)



アンカー工
(将来計画)