

筑後川水系寒水川

広域基幹河川改修事業

事業目的

流下能力不足による浸水被害が発生

平成2年7月洪水

浸水戸数 454戸

農地浸水面積 720ha

浸水被害の軽減を図る

- ・流路是正、狭窄部解消、放水路を実施
- ・治水安全度の向上を図る

計画流量 $160\text{m}^3/\text{s}$

計画治水安全度 1/50

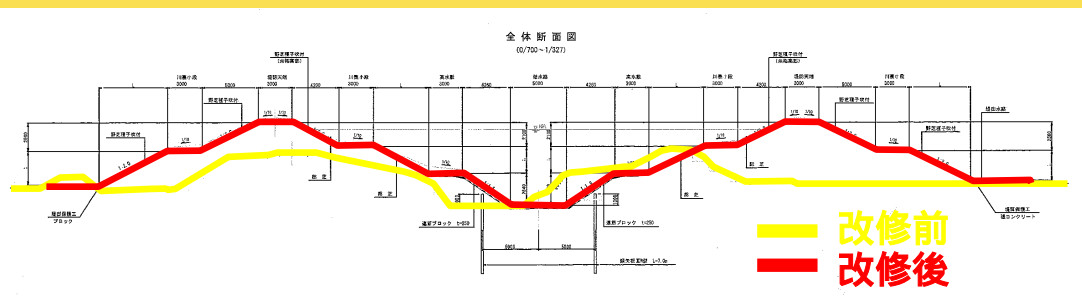
寒水川広域基幹河川改修事業

着手年:昭和54年度
事業地:みやき町



事業概要

- 全体事業費 15,100百万円
- 事業期間 S54 ~ H35
- 改修延長 7,575m
- 計画流量 $160\text{m}^3/\text{s}$
- 計画治水安全度 1/50
- 掘削・築堤・護岸、
橋梁15基、堰13基
排水機場1基
- 費用対効果 3.2



寒水川 航空写真

事業進捗状況

・排水機場はH10に完成している。
現在H21年度完成を目指し放水
路区間を改修中である。

・H19年度末進捗率
60% (事業費ベース)

・年平均進捗率 2.1%

— 完了区間
— 未完了区間



費用対効果 B / C

総費用額C：治水施設の整備及び施設完成後50年間の維持管理に要する総費用

総便益額B：治水施設整備によってもたらされる施設完成後50年までの総便益額 (被害軽減額)

(総費用額C及び総便益額Bをそれぞれ現在価値化し比較する)

総費用C： 19,954百万円

総便益B： 63,386百万円

費用対効果

$$B / C = 63,386 / 19,954 = \underline{3.2}$$

平成13年7月(梅雨前線豪雨) 寒水川



平成13年7月11日～12日
(梅雨前線豪雨)
連続雨量247mm
最大日雨量211mm
時間最大雨量50mm
【山田雨量観測所】

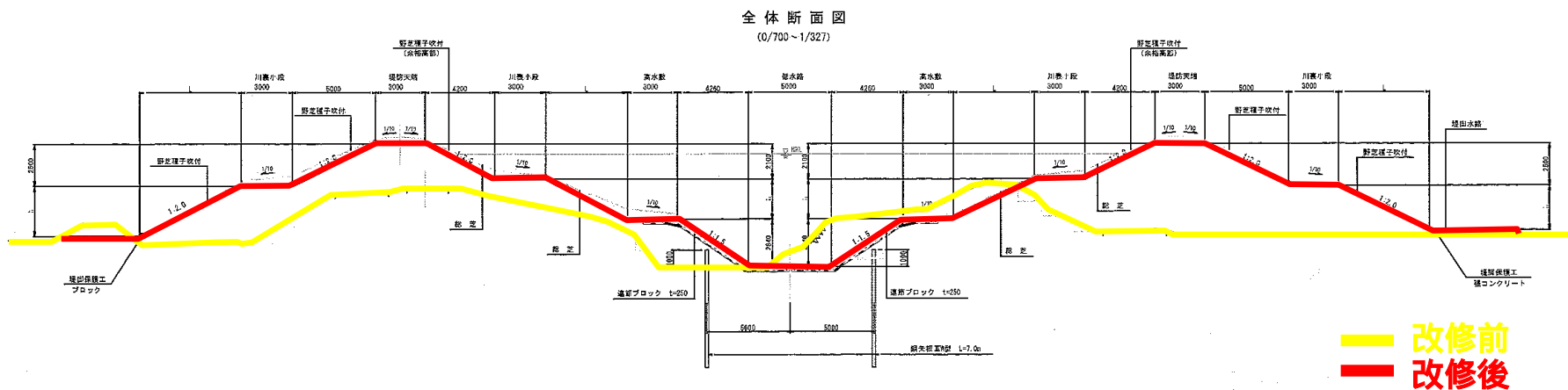
浸水家屋 6戸
農地浸水面積 59ha



平成13年7月12日出水状況



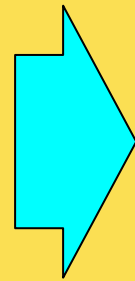
上流部未完了区間状況



完了区間状況 (下流部(放水路区間))



整備状況(放水路区間)



低水路



今後の寒水川広域基幹河川 改修事業の継続について

河川改修の効果

治水安全度の向上

平成2年7月洪水による

浸水被害 454戸の軽減

農地浸水面積 720haの軽減

地域住民の安心・安全の確保

今後の事業展開

・事業を継続し、早期完成を図りたい