

佐志川
総合流域防災事業

事業目的

流下能力不足による浸水被害が発生

昭和60年6月洪水

浸水戸数 189戸

田畑浸水 20ha

浸水被害の軽減を図る

- ・流路是正、狭窄部解消を実施
- ・治水安全度の向上を図る

計画流量 $150 \text{ m}^3 / \text{s}$

計画治水安全度 $1 / 30$

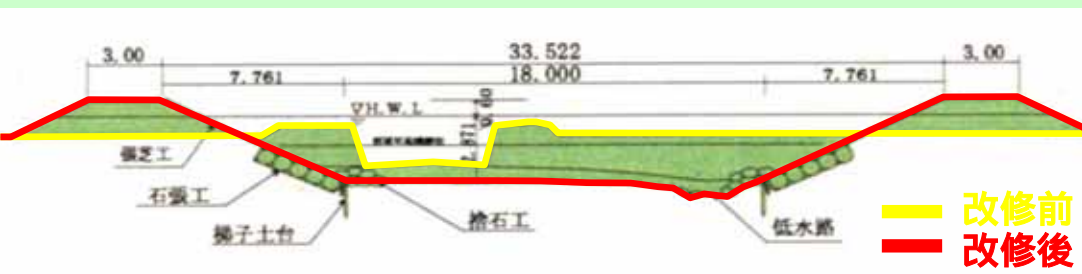
佐志川総合流域防災事業 着手年：昭和58年度 事業地：唐津市

事業概要

- 全体事業費 4,200百万円
- 事業期間 S58 ~ H33
- 改修延長 2,900m
- 計画流量 150m³/s
- 計画治水安全度 1/30
- 掘削・築堤・護岸、
樋管8基、橋梁6基、
堰2基
- 費用対効果 2.1

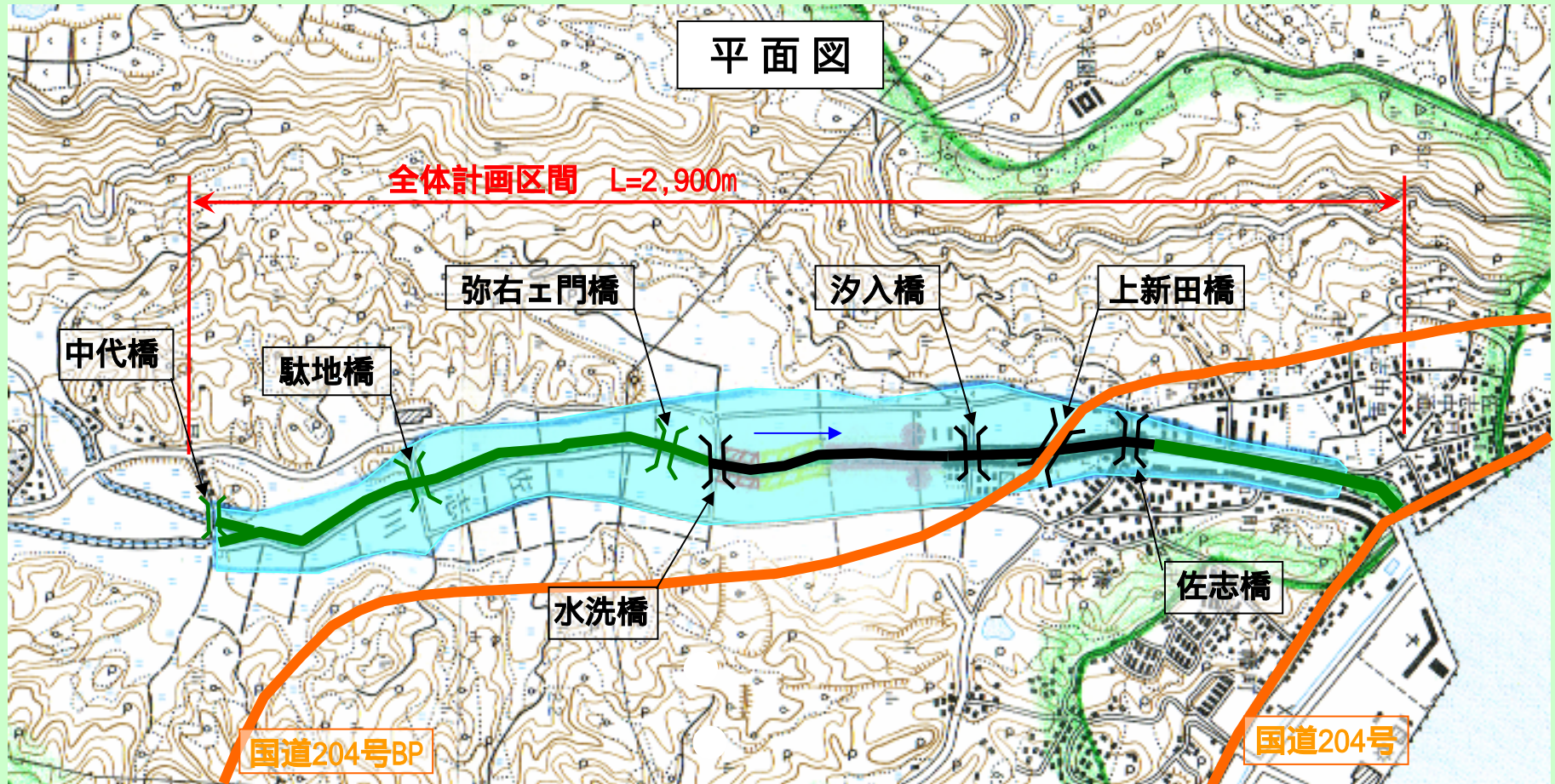


標準断面図



佐志川 事業進捗状況

— 完了区間
— 未完了区間



事業進捗状況

- ・中流部の暫定河床掘削、築堤、護岸が完了している。
- ・H19年度末進捗率 54% (事業費ベース)
- ・年平均進捗率 2.2%

費用対効果 B / C

総費用額C：治水施設の整備及び施設完成後50年間の維持管理に要する総費用

総便益額B：治水施設整備によってもたらされる施設完成後50年までの総便益額 (被害軽減額)

(総費用額C及び総便益額Bをそれぞれ現在価値化し比較する)

総費用C：6,086百万円

総便益B：12,950百万円

費用対効果

$$B / C = 12,950 / 6,086 = 2.1$$

環境調査

平成15年度 水棲生物、鳥類調査

多くの魚介類・底生生物・鳥類の生息を確認

(魚類:絶滅危惧種のメダカ、シロウオ等)

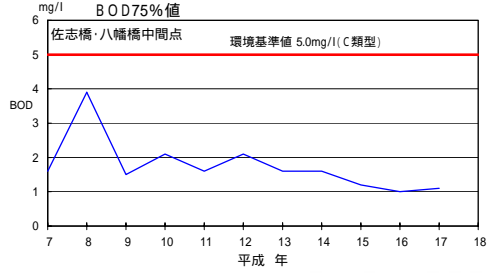
(鳥類:絶滅危惧種のアカアシシギ、ミサゴ等)

今後の河川改修では以下の点に配慮する。

- ・河口部の干潟には、貝類やカニなどが多数生息し、水鳥の餌場や休息地となっているため河床を掘削する際は干潟の保全・再生に努める。
- ・河川と水路や水田を行き来する魚類に対して、堤内の水田等と接続する樋管の落差を解消し、河川横断方向の連続性の確保に努める。

河川環境調査

佐志新橋より下流を望む



鳥類定点観測地点

鳥類ラインセンサス調査

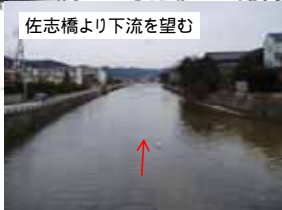
鳥類 平成15年調査結果

種名	出現環境
アオサギ	E (河川内)
アカアシシギ	G (干潟)
アマサギ	E (河川上空)
イソシギ	E (海面上空)
ウグイス	A-3 (混交林)
オオヨシキリ	C-2 (草地)
カササギ	E (河川上空)
カワセミ	H (護岸)
カワラヒワ	E (河川上空)
キアシシギ	G (干潟)
クサシギ	E (河川上空)
コガラ	A-3 (混交林)
コサギ	E (河川内)
コジュケイ	A-3 (混交林)
コチドリ	G (干潟上)
シショウカラ	A-3 (混交林)
スズメ	E (河川上空)
セッカ	C-1 (草地)
ダイサギ	G (干潟上)
チュウサギ	H (後背地)
ツバメ	E (河川上空)
ツリスガラ	C-2 (草地)
トビ	E (河川上空)
ハクセキレイ	E (河川上空)
ハクセキレイ	E (河川上空)
ハシブトガラス	E (河川上空)
ハシボソガラス	G (干潟)
ヒバリ	C-1 (草地)
ヒヨドリ	A-3 (混交林)
ホオジロ	H (後背地)
ミサゴ	E (河川上空)
ムクドリ	G (干潟上)

歩道橋より上流を望む



佐志橋より下流を望む



八幡橋・佐志橋
中間点
C類型・5mg/l
1.1mg/l(H17年)

(魚類) 平成15年調査結果

種名	生活型			
	淡水魚	回遊魚	汽水魚	不明
ウナギ				
カタクチイワシ				
ギンブナ				
オオキンブナ				
オイカワ				
カワムツ				
ウグイ				
メダカ				
スズキ				
シマイサキ				
シロギス				
クロダイ				
ホラ				
セズジボラ				
シロウオ				
ミミズハゼ				
ヒモハゼ				
スミウキゴリ				
ピリリンゴ				
マハゼ				
アシシロハゼ				
クモハゼ				
ヒメハゼ				
アベハゼ				
ゴクラクハゼ				
シマヨシノボリ				
アカオビシマハゼ				
チチブ				
クサフグ				

甲殻類・貝類 平成15年調査結果

目	科	種
オキナエシカイ	ニシキリスカイ	イシダタミカイ
	アマオシカイ	ヒロチカノカイ
	ニシキリスカイ	イシダタミカイ
エビ	ユキカサガイ	ユキカサガイ科の一種
	タマキビカイ	タマキビカイ
	タマキビカイ	タマキビカイ
イガイ	イガイ	イガイ
	シオササミカイ	シオササミカイ
	シオササミカイ	シオササミカイ
マルズダレカイ	マルズダレカイ	マルズダレカイ
	マルズダレカイ	マルズダレカイ
	マルズダレカイ	マルズダレカイ
オオニカイ	オオニカイ	オオニカイ
	オオニカイ	オオニカイ
	オオニカイ	オオニカイ
エビ	ツチガエビ	ツチガエビ
	ツチガエビ	ツチガエビ
	ツチガエビ	ツチガエビ
	ツチガエビ	ツチガエビ
	ツチガエビ	ツチガエビ
	ツチガエビ	ツチガエビ
	ツチガエビ	ツチガエビ
	ツチガエビ	ツチガエビ
	ツチガエビ	ツチガエビ
	ツチガエビ	ツチガエビ
	ツチガエビ	ツチガエビ
	ツチガエビ	ツチガエビ
	ツチガエビ	ツチガエビ
	ツチガエビ	ツチガエビ
	ツチガエビ	ツチガエビ
ツチガエビ	ツチガエビ	

干潟(感潮区間)

八幡橋上流地点

魚類、貝類、甲殻類調査地点

佐志橋

河川環境調査

平成15年調査結果

(魚類)

種名	生活型			
	淡水魚	回遊魚	汽水魚	不明
ウナギ				
ギンブナ				
オオキンブナ				
カワムツ				
ドジョウ				
ナマズ				
アユ				
メダカ				
ドンコ				
ゴクラクハゼ				
シマヨシノボリ				
トウヨシノボリ				
ヨシノボリ属				
ヌマチチブ				

合流点付近



中代川

佐志川

柳井橋より下流を望む



駄地橋より下流を望む



駄地橋より上流を望む



総原頭首工



平成15年調査結果

甲殻類、貝類

目	科	種
エビ	テナガエビ	テナガエビ
	イワガニ	モズガニ
オオナエビスカ	アマオブネガイ	イシマキガイ
ニナ	カワニナ	カワニナ
ハマグリ	シジミガイ	マシジミ

河川環境調査

平成15年調査結果

(魚類)

種名	生活型			
	淡水魚	回遊魚	汽水魚	不明
ウナギ				
ギンブナ				
オオキンブナ				
カワムツ				
ドジョウ				
ナマズ				
アユ				
メダカ				
ドンコ				
ゴクラクハゼ				
シマヨシノボリ				
トウヨシノボリ				
ヨシノボリ属				
ヌマチチブ				

合流点付近



柳井橋より下流を望む



駄地橋より下流を望む



駄地橋より上流を望む



総原頭首工



甲殻類、貝類 平成15年調査結果

目	科	種
エビ	テナガエビ	テナガエビ
	イワガニ	モクスガニ
オキナエビスガイ	アマオブネガイ	イシマキガイ
ニナ	カワニナ	カワニナ
ハマグリ	シジミガイ	マシジミ

昭和60年6月 集中豪雨 佐志川

日雨量281mm 時間最大雨量65mm



浸水戸数189戸
田畑浸水20ha

現況河道の状況(河口～汐入橋)



現況の河道状況(汐入橋～柳井橋)



改修前後の河道状況

中流部(汐入橋付近)



今後の佐志川総合流域防災 事業の継続について

河川改修の効果

治水安全度の向上

昭和60年6月洪水による

浸水被害 189戸

田畑浸水面積 20haの軽減

地域住民の安心・安全の確保

今後の事業展開

- ・事業を継続し、早期完成を図りたい