

公共事業に係る効果等について

水源流域地域保全整備事業

伊万里市山代町大字東分

の の と う

「野々頭地区」

(森林整備課)

集落上部から伊万里湾を望む

事業概要

○事業背景

ののとう

「野々頭地区」の生活用水や農業用水は、湧水や溪流からの流水に依存していたため、一度、干ばつ等が発生すると水飢饉に見舞われ、生活や農業に支障を来たしてきた。

また、溪流から引いた用水路の管理や山の手入れのための道路が無いいため、作業には歩いて行くしか手段がなく、多大な労力と時間を要してきた。

○事業目的

水不足の解消と荒廃した溪流の溪岸浸食や濁水防止を図ることを目的に治山事業により治山ダムや流路工を設置する。

また、用水路の管理や森林整備作業における労力の軽減と時間の短縮を図るため、管理車道を設置する。

さらに、水資源のかん養機能など森林の持つ公益的機能の発揮を図るため、本数調整伐（間伐）や枝落しなどの森林整備を行う。

○事業名：水源流域地域保全整備事業

○箇所名：伊万里市山代町大字東分 ののとう 「野々頭地区」

○工期：H11～H18

○総事業費：6.6億円

○事業内容

貯水型治山ダム1個、治山ダム10個、流路工102.9m

本数調整伐（間伐）21.7ha、枝落し9.5ha

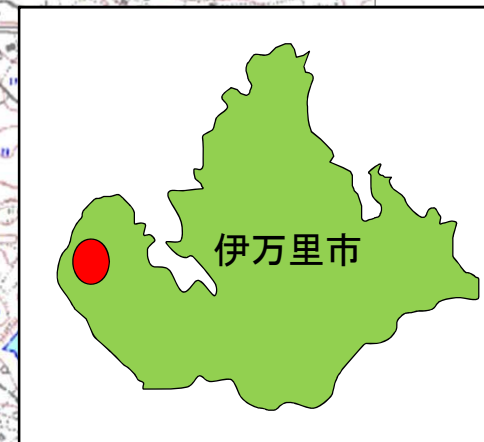
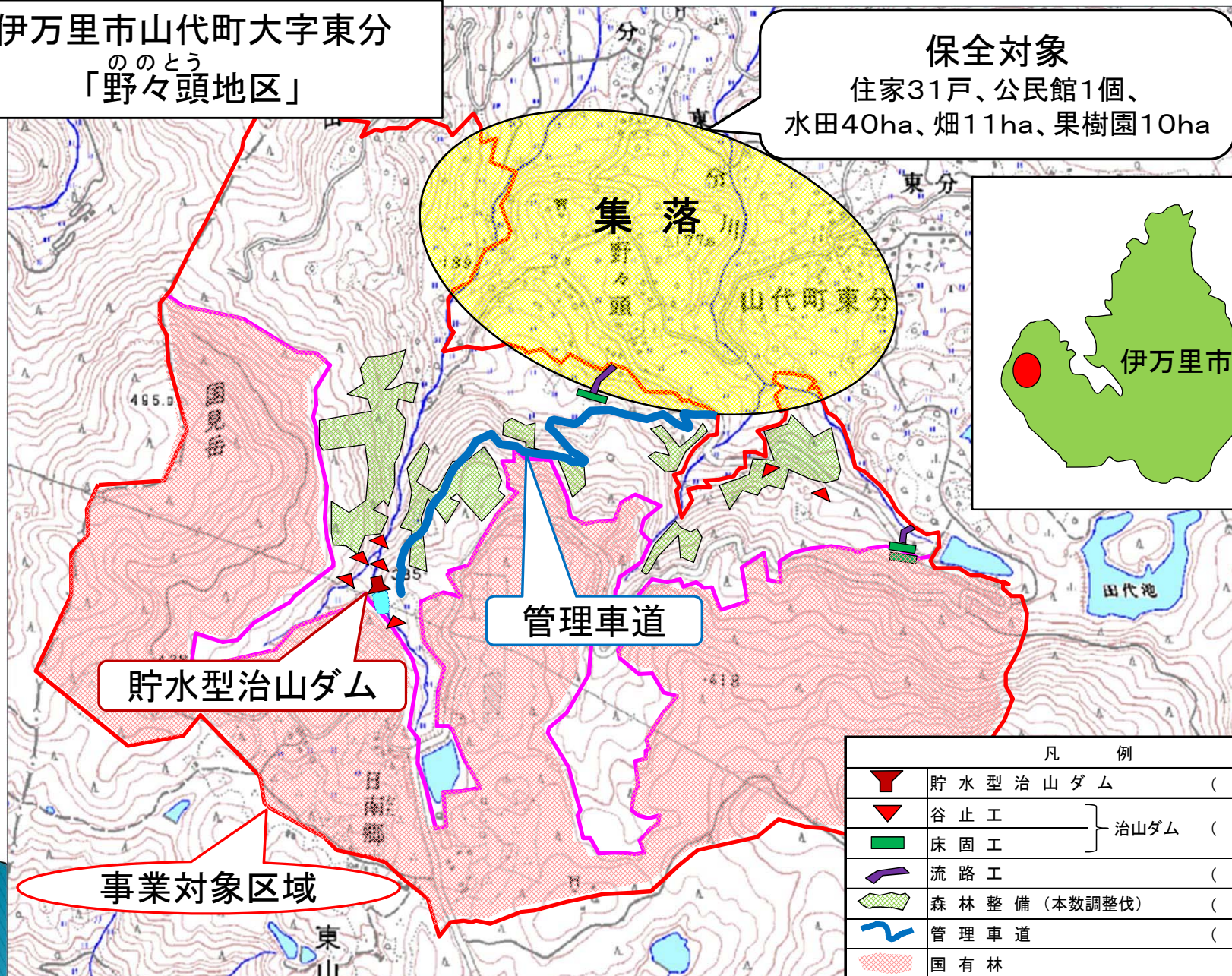
管理車道1,805m（幅員3.6m）

事業概要

野々頭地区

伊万里市山代町大字東分
ののとう
「野々頭地区」

保全対象
住家31戸、公民館1個、
水田40ha、畑11ha、果樹園10ha



貯水型治山ダム

管理車道

事業対象区域

凡 例		
	貯水型治山ダム	(1個)
	谷止工	} 治山ダム (10個)
	床固工	
	流路工	(102.9m)
	森林整備 (本数調整伐)	(21.7ha)
	管理車道	(1805m)
	国有林	

事業効果の発現状況

野々頭地区

- 貯水型治山ダム等の設置により、生活用水等の水不足が解消された。（地元住民の意見）
【水 量 〔H11〕 不安定な水量 → 〔H18〕 安定した水量】 50日分／人相当の生活用水を確保
- 用水路への土砂等の流入が解消された。
- 管理車道の設置により、用水路の維持管理や森林整備作業の効率化につながった。
【時間短縮 〔H11〕 往復1時間（徒歩） → 〔H18〕 往復10分（車）】

貯水型治山ダム(貯水量V=約1400m³)

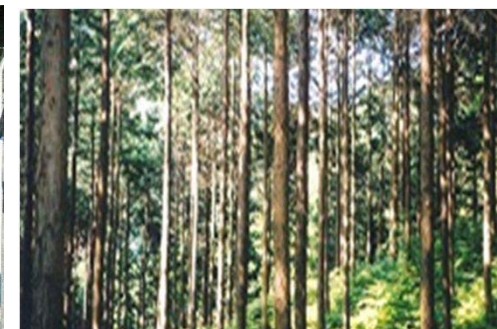


管理車道(利便性向上)

野々頭集落(水不足の解消)



用水路の管理や森林整備作業(効率化)

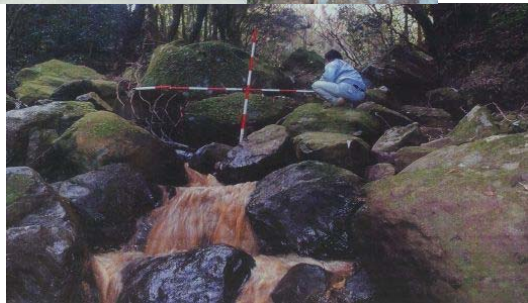


事業による環境への影響

野々頭地区

- 治山ダム等の設置により、溪流の溪岸浸食や濁水が防止され、水質が改善された。
- 荒廃しつつあった森林を整備（間伐や枝落とし）したことにより森林の持つ機能が維持された。

整備前（溪流の浸食・濁水、荒廃移行森林）



整備後（治山ダムや間伐、枝落とし）



施設の維持管理状況

野々頭地区

- 治山ダムや流路工の構造物施設の管理は、県が行っている。
- 用水路の施設管理や草刈りなど維持管理は、地元住民が行っている。
- 管理車道の施設管理は、伊万里市が行っている。

治山ダム(佐賀県で管理)



用水路(地元住民で管理)



管理車道(伊万里市で管理)



地域住民等県民の意見

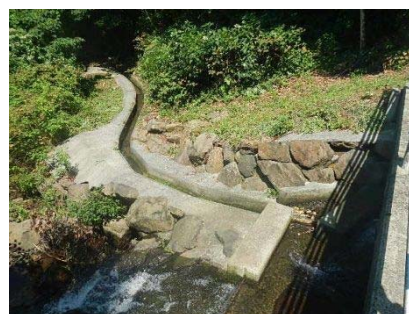
野々頭地区

- 事業完了後、貯水型治山ダムは常に満水状態で水不足が解消され、安心して生活ができている。
- 用取路の取水口については、十分な対応(分水仕切り、補強)がなされ、満足している。
- 管理車道が設置され、車での用水路の管理や森林整備作業が可能となり、利便性が大変向上した。
- 本数調整伐(間伐)を実施してから10年前後が経過し、林分が密閉してきていることから、再度、森林整備をお願いしたい。

貯水型治山ダム



用水路の取水口



本数調整伐(間伐)



実施直後

10年後

