

平成20年度

佐賀県公共事業評価監視委員会

佐 賀 県



**新規評価マニユアル変更
【森林整備課】**

**生活関連事業
対象事業：治山事業・林道事業**

治山事業の概要

整備前(荒廃森林)

- 保安林
- 山地災害危険地区

山腹崩壊

整備後(適正な森林)

保安林管理道

山腹工

溪流荒廃

植栽

本数調整伐

治山ダム工

風倒木

土砂・流木の流出

流木防止型ダム工

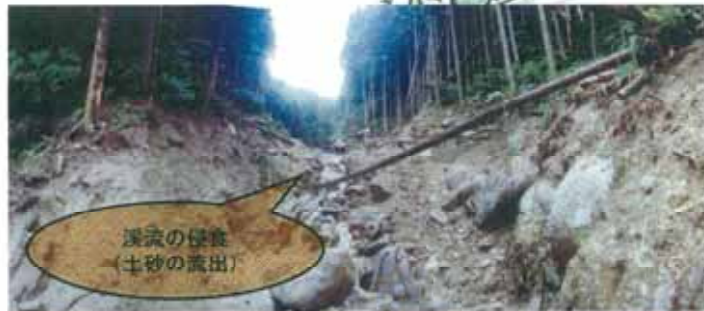
ダム貯水池等

ダムと併せて周辺の森林を整備

荒廃溪流を治山ダムで固定

植栽

溪流の侵食
(土砂の流出)



「位置づけ」の見直し

(評価視点)

(評価項目)

(評価指標)

位置づけ
(県の施策や役割)

土砂災害
防 止

山地災害発生
等の危険度

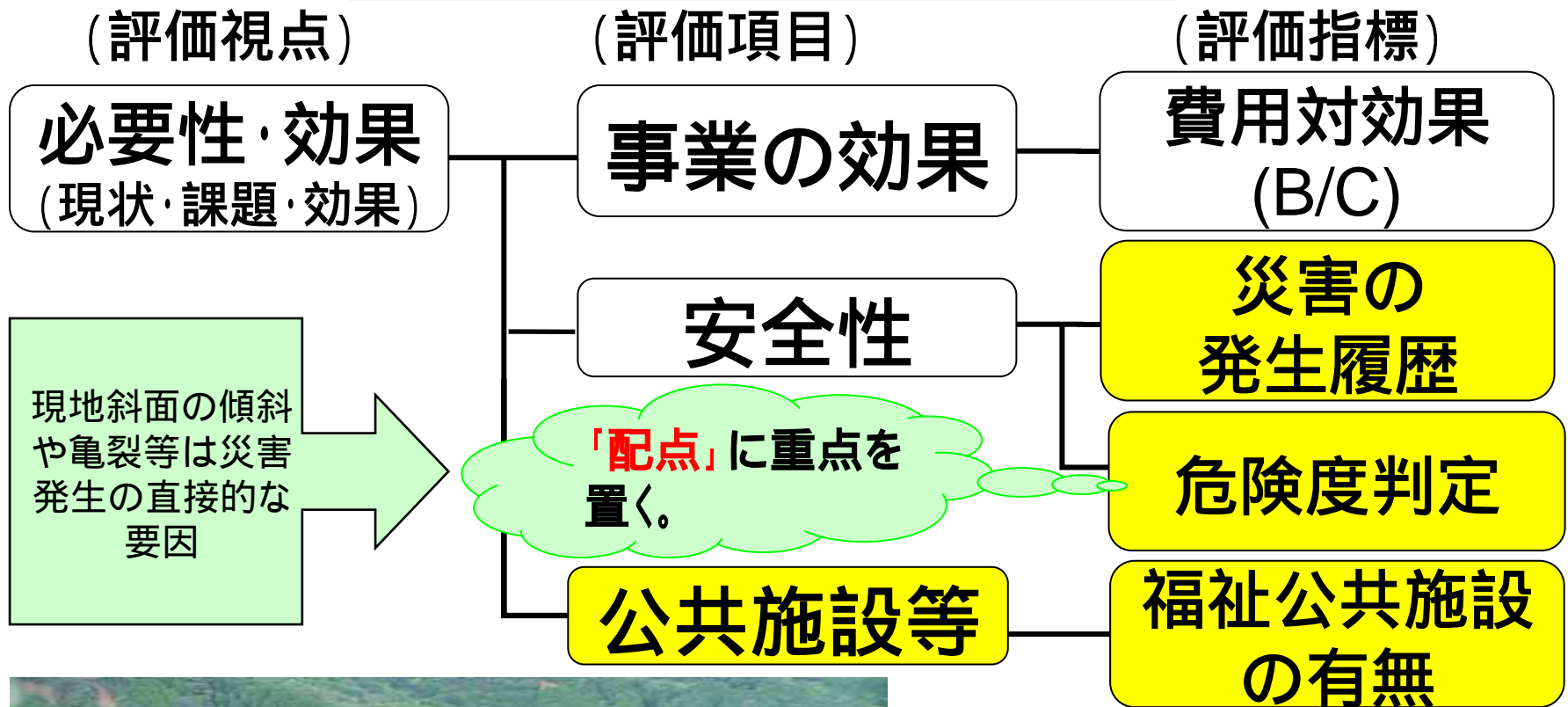
防災点検



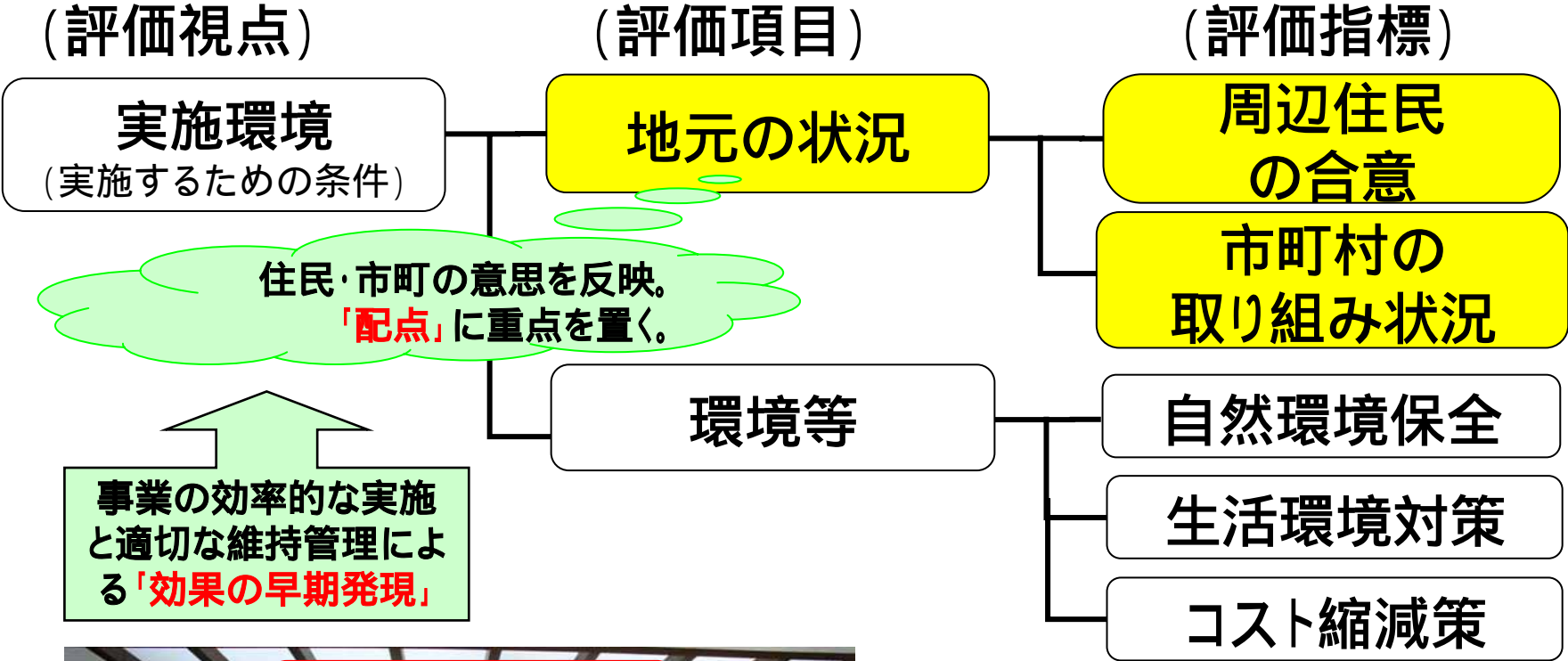
評価指標について
「保安林」・「山地災害危険区域」などの法的な要件の具備と
「人家戸数」に重点を置く。

近年、被害が甚大

「必要性・効果」の見直し



「実施環境」の見直し



林道事業の概要



・評価視点：実施環境 評価指標の点数見直し

現行「評価体系図」

