A paved road curves through a lush forest. On both sides of the road, there are retaining walls made of stacked logs. The road is flanked by green grass and dense trees. The sky is bright and clear.

豊かな森林と
私たちの暮らしを支える道づくり
(林道の整備)

森林整備課

森林は、

- 水源かん養
- 土砂の流出や崩壊防止
- 保健休養の場の提供
- 地球温暖化防止
- 木材など林産物の生産

など

多様な機能を有しています。

様々な役割を果たしている森林を育成するためには、適正な森林整備が必要です。

植林



伐採



下刈



循環

枝打ち



間伐



手入れが行き届いた森林

森林の整備には、林道の整備が 欠かせません。

作業員の通勤



資機材の搬入



木材の搬出



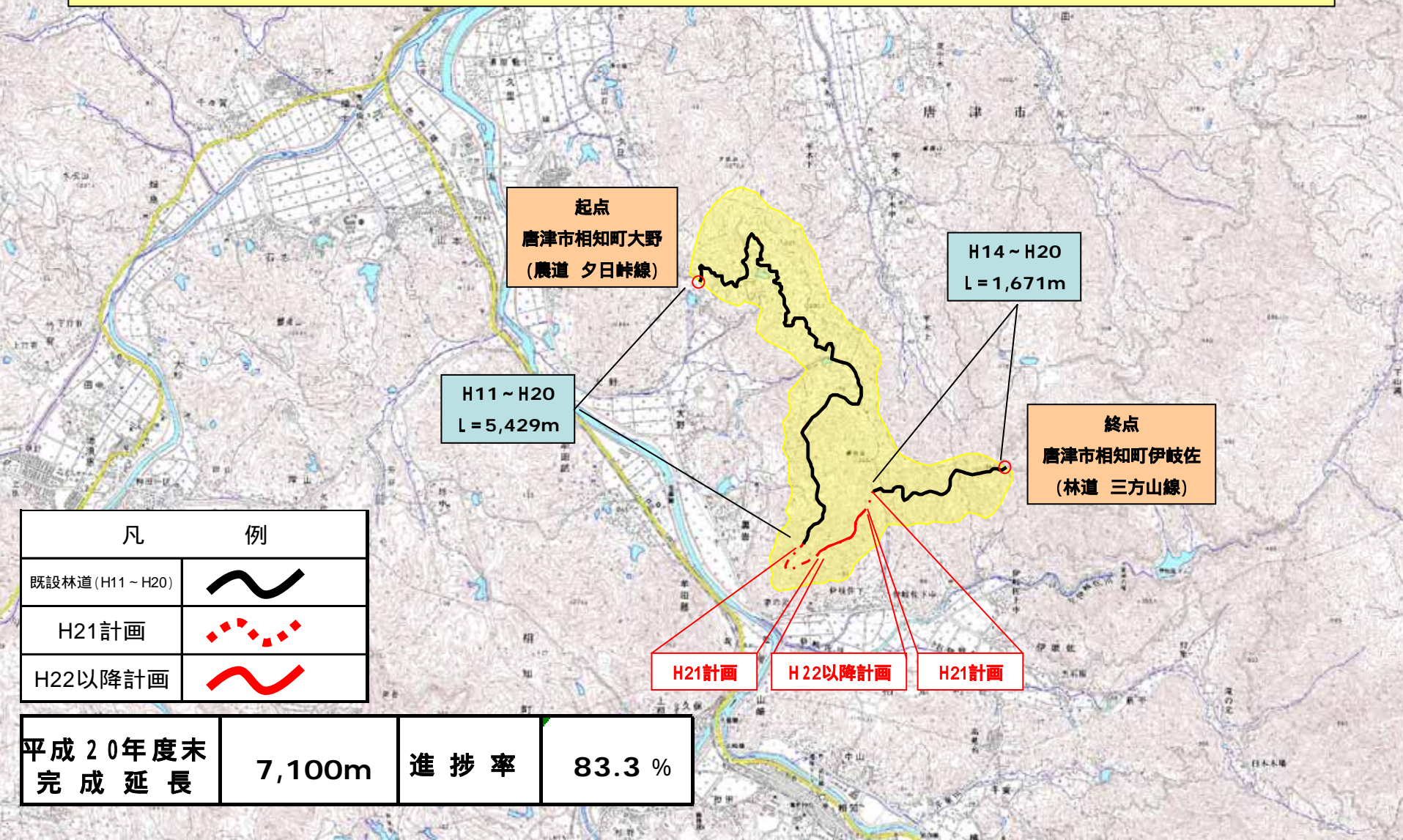
森林へのアプローチが容易となり、
森林施業の効率化が図られる
その他にも、
山村の生活環境を改善する
森林の魅力が身近となる

森林環境保全整備事業 陣の山線

全体延長 : L=8,519m
全体事業費 : 21億円
事業期間 : H10 ~ H24

事業主体: 佐賀県

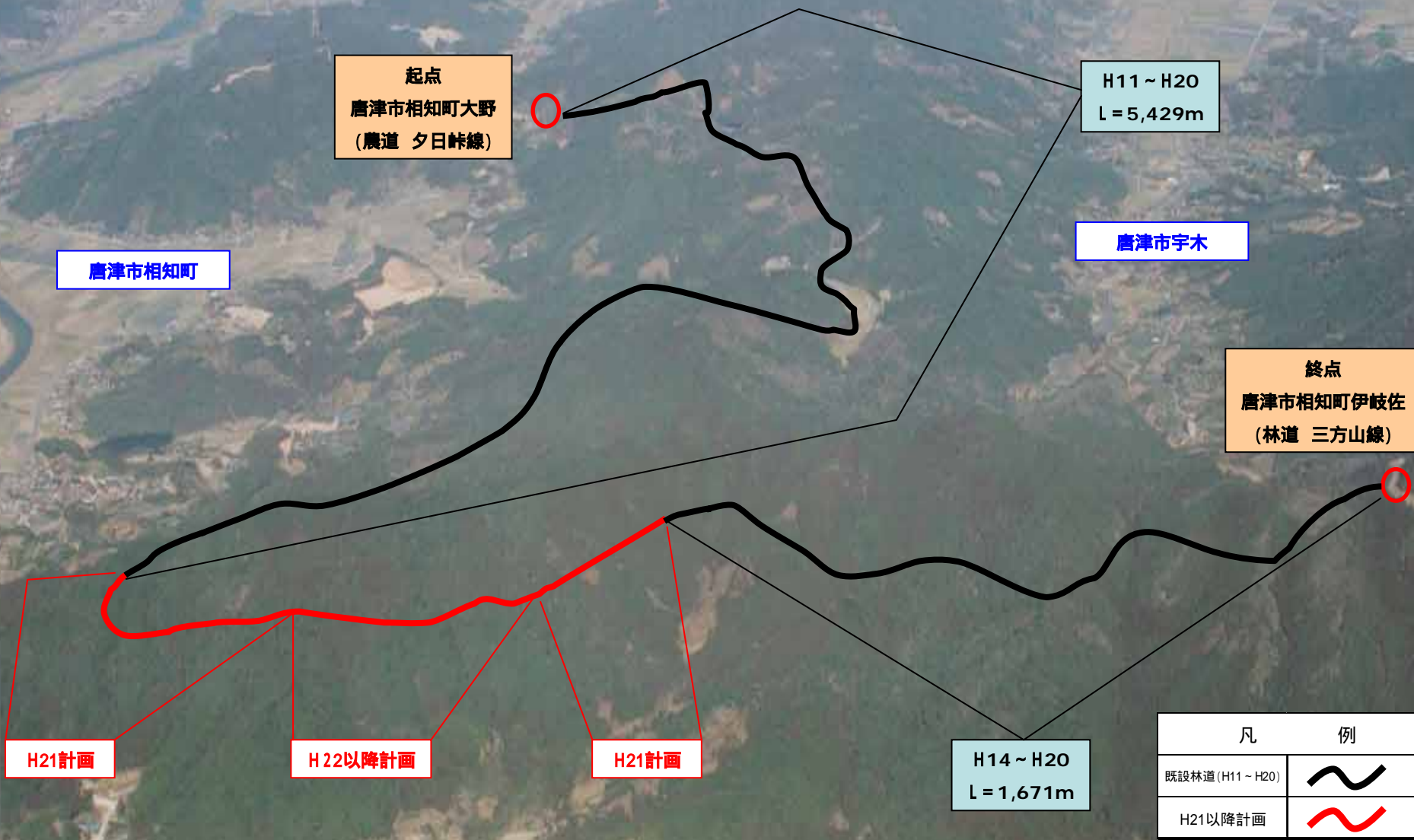
陣の山線の開設計画及び実績位置図



凡	例
既設林道 (H11 ~ H20)	
H21計画	
H22以降計画	

平成20年度末 完成延長	7,100m	進捗率	83.3 %
-----------------	--------	-----	--------

陣の山線全景写真



起点
唐津市相知町大野
(農道 夕日峠線)

H11~H20
L = 5,429m

唐津市相知町

唐津市宇木

終点
唐津市相知町伊岐佐
(林道 三方山線)

H21計画

H22以降計画

H21計画

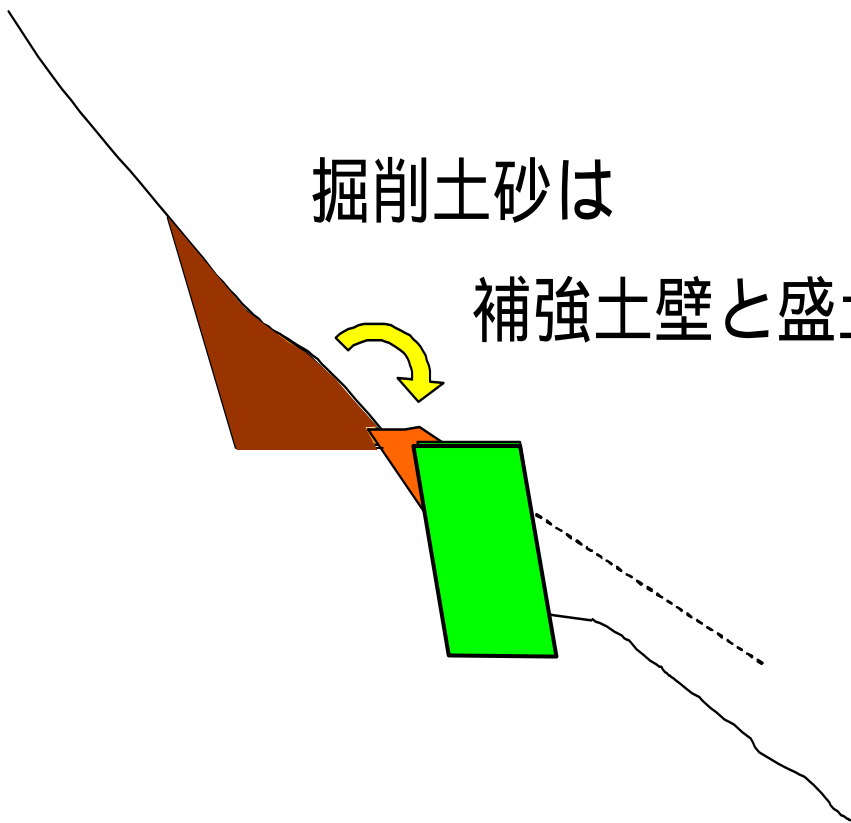
H14~H20
L = 1,671m

凡	例
既設林道 (H11~H20)	
H21以降計画	

コスト縮減対策

補強土壁工

掘削土砂は
補強土壁と盛土へ



補強土壁工(完成)



完成部分



利用区域内の森林資源構成と森林整備実績

区分	面積 (ha)			蓄積 (m ³)		
	人工林	天然林	合計	人工林	天然林	合計
民有林	215	110	325	49,242	17,679	66,921

唐津市相知町大野
(農道)

起点

終点

唐津市相知町伊岐佐
(林道 三方山線)

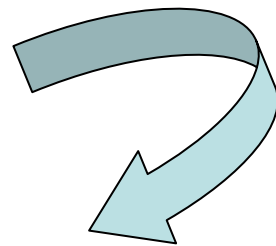
森林整備の実績

	面積
実績 (H10 ~ H20)	24.4ha

利用区域	
森林整備面積	
H11 ~ H20	
H21以降	



森林整備(間伐)前の森林

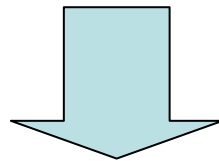


森林整備(間伐)後の森林

継続の必要性

全線開通していないので林道としての効果を最大限に発揮できていない。

開通すれば、森林施業の効率化が図られ、さらなる森林整備の促進により森林の重要な役割の発揮が期待される。



このため、事業を継続し早期完成を図りたい。