

お互いを尊重しよう

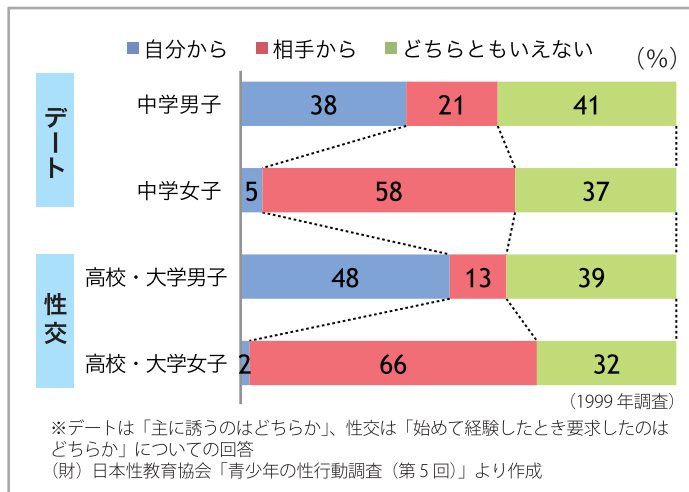
こんなことってない？

これ誰？



勝手に見るなよ...

性行動におけるイニシアチブ（主導権）



他の男としゃべるな!!



デートDVって？

DV は大人の問題だけではありません。恋人間で起こる様々な暴力のことをデートDVといいます

お金の暴力

お金を借りたまま返さない、無理矢理物を買わせる

体への暴力

なぐる・ける
たたく・物をなげる

性的暴力

性的行為を無理強いする

心への暴力

バカにする・おどす
無視する・束縛する
メールや電話の履歴をチェックする

自分の気持ちを伝えよう。相手のことを尊重しよう。

アイ
“I (自分) メッセージ” を知っていますか？
 「私はこう思う」と自分を主語にして相手に伝える話し方です。
 I (自分) メッセージの反対はYOU(あなた) メッセージです。
 普段よく使いがちですが、「あなたは (お前)」を主語にしてしまうため、攻撃的な表現になってしまうことも…。
 Iメッセージのポイントは、自分の気持ちを素直に相手に伝えること。どんな気持ちもあなたの大切な気持ちです。

**デートDVにならないためには、対等な関係が大切。
 対等な関係をつくるために、気持ちを言葉で伝えあおう。**

あなたの心と体

あなたの心、あなたの体は、
あなただけのものです。

どんなに親しい相手、好きな相手にも、

“NO”とっていいのです。

相手の“NO”を尊重できないのは

対等な関係とは言えません。

女性にとって、妊娠、出産、中絶は

命にかかわることも…。

そして性感染症は男性にも女性にも危険が大きい。

性行為をすることは、お互いの命に責任を持つことです。

相手が望まない性的行為は暴力です。

10代の人工妊娠中絶の現状

平成 18 年度 ワースト		
1	佐賀	142
2	福岡	134
3	鳥取	129
4	高知	119
5	熊本	118
6	北海道	116
7	愛媛	112
8	青森	107
9	福島	105
10	広島	104
10	香川	104

平成 22 年度 ワースト		
1	奈良	127
2	福岡	106
3	高知	103
4	広島	97
5	愛媛	97
6	熊本	92
7	佐賀	91
8	北海道	9
9	長崎	8.3
10	福島	8
10	三重	8

厚生労働省「衛生行政報告例」人工妊娠中絶実施率 平成 18・22 年度より作成

※) 分母に 15～19 歳の女子人口を用い、分子に 15 歳未満を含めた「人工妊娠中絶件数」を用いて計算した。

※) 東日本大震災の影響により、福島県の相双保健福祉事務所管轄内の市町村が含まれていない。

相談窓口

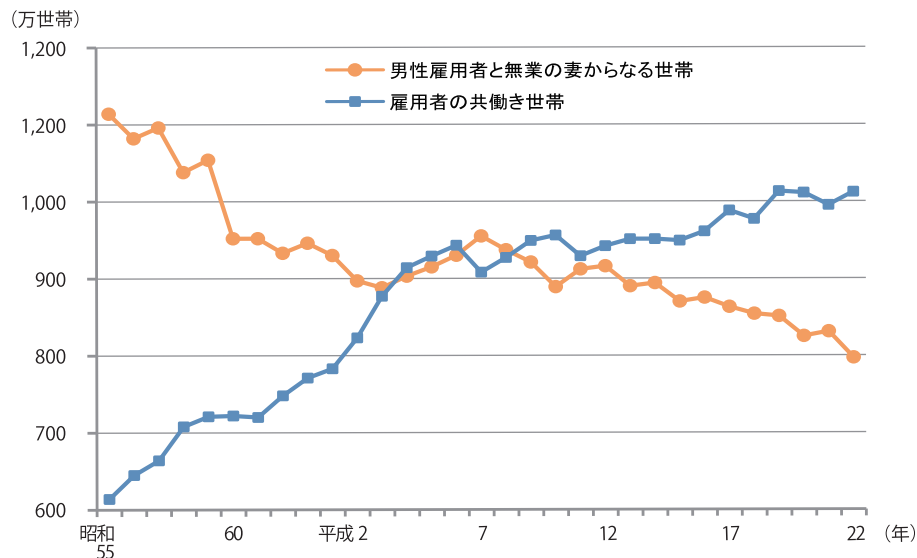
どこにかけても
高校生が
相談できます。

	TEL	開設時間	備考
1 アバンセ女性総合相談	0952-26-0018	火～土 / 9:00～21:00 日・祝 / 9:00～16:30	
2 アバンセ男性総合相談	0952-26-0020	第 2・4 火曜日 / 19:00～21:00	アバンセ休館日の場合、翌日水曜日
3 佐賀県中央児童相談所	0952-26-1212	8:30～22:00 (児童虐待に関する相談は 24 時間受付)	
4 佐賀市家庭児童相談室	0952-40-7254	平日 / 8:30～17:00	24 時間メール相談受付 kateijido@city.saga.lg.jp
5 法務局 子どもの人権 110 番	0120-007-110	平日 / 8:30～17:15	
6 特定非営利活動法人 被害者支援ネットワーク佐賀 VOISS	0952-33-2110	平日 / 10:00～17:00	メール相談受付 voiss@f3.dion.ne.jp
7 ヤングテレホン (警察本部)	0120-29-7867	平日 / 8:30～17:15	
8 チャイルドライン	0120-99-7777	月～土 / 16:00～21:00	

家事ってだれの仕事？



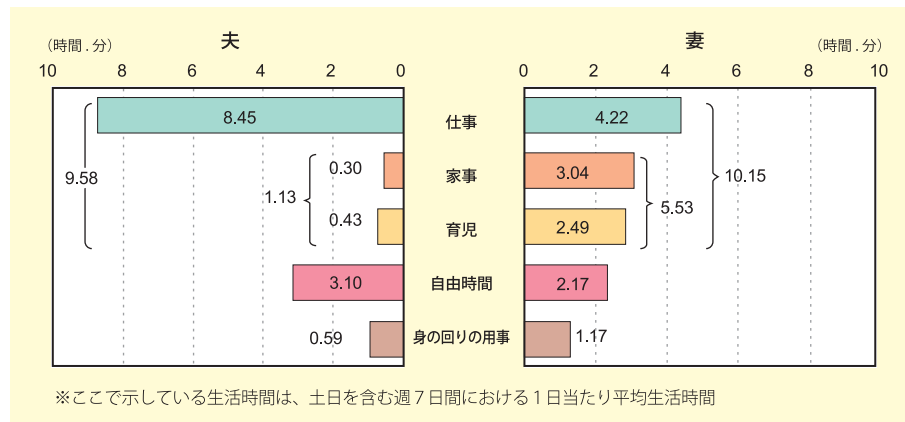
共働き等世帯数の推移



内閣府「男女共同参画白書」(平成23年版)より

主な行動の種類別生活時間 (平成18年)

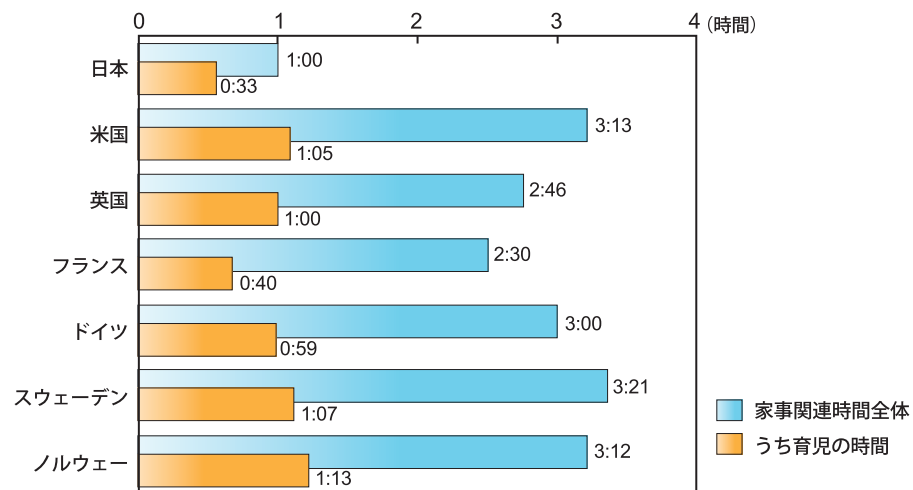
週全体、末子が3歳未満の共働き世帯の夫・妻 (夫婦と子どもの世帯)



※ここで示している生活時間は、土日を含む週7日間における1日当たり平均生活時間

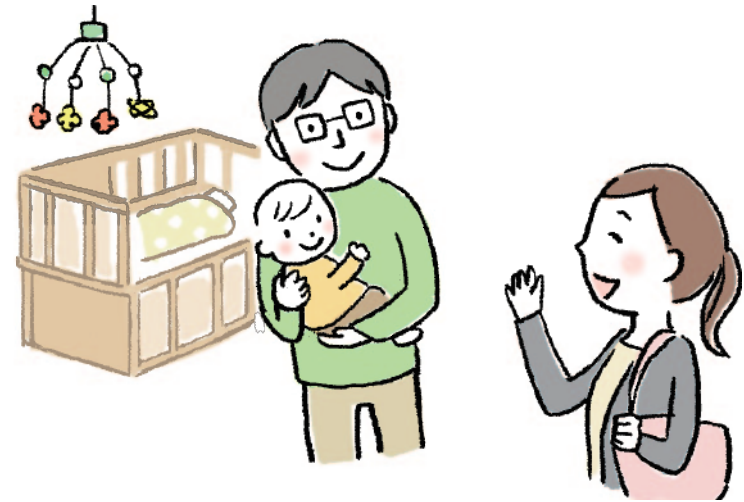
総務省「平成18年社会生活基本調査」より

6歳未満児のいる夫の家事・育児関連時間 (1日当たり)

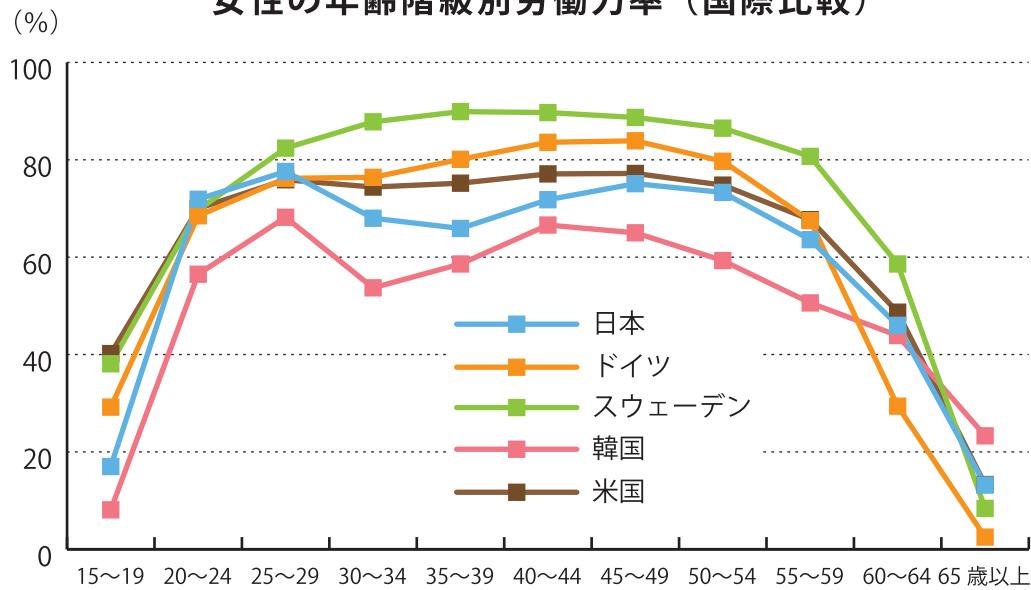


内閣府「男女共同参画白書」(平成23年版)より

育児ってだれの仕事？



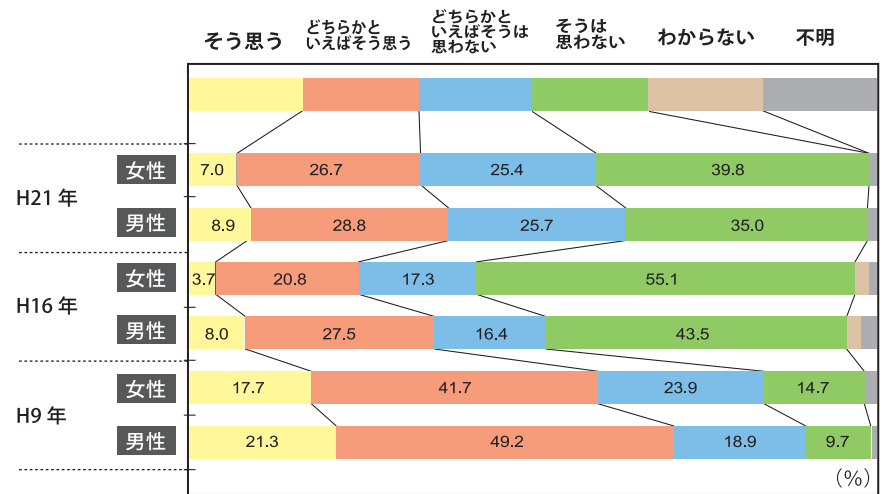
女性の年齢階級別労働力率（国際比較）



内閣府「男女共同参画白書」（平成23年版）より

結婚・家庭についての考え方

「夫は外で働き、妻は家庭を守るべき」という意見について



※「分からない」H9、H21調査に選択肢なし
佐賀県「男女共同参画社会づくりのための佐賀県民意識調査」（平成9・16・21年度）より作成

理解を深めるために

国会議員女性割合の国際比較

順位	国名	順位	国名
1	ルワンダ	21	ドイツ
2	アンドラ	35	メキシコ
3	セーシェル	41	オーストラリア
4	スウェーデン	41	カナダ
5	南アフリカ共和国	55	チェコ共和国
6	キューバ	55	英国
7	アイスランド	61	イタリア
8	フィンランド	76	フランス
9	ノルウェー	87	米国
10	ベルギー	100	韓国
10	オランダ	122	日本

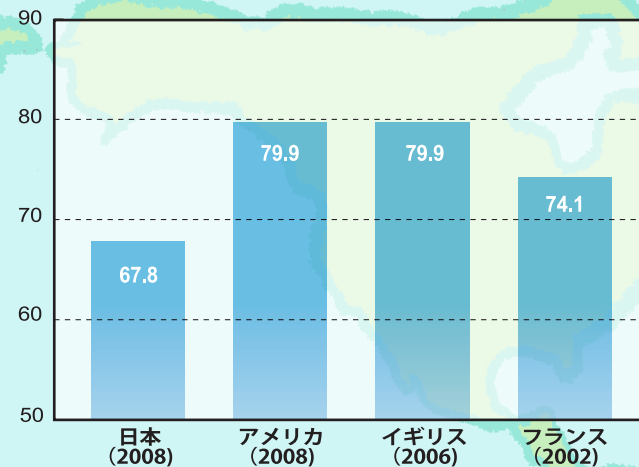
※二院制の場合は下院の数字
内閣府「女性の政策方針決定参画状況調べ」(平成24年1月)より作成

名目 GDP (国内総生産) 順位

2010年名目GDP順位 (億ドル)			
1	米国	11	ロシア
2	中国	12	スペイン
3	日本	13	メキシコ
4	ドイツ	14	韓国
5	フランス	15	オランダ
6	英国	16	トルコ
7	ブラジル	17	インドネシア
8	イタリア	18	スイス
9	インド	19	ポーランド
10	カナダ	20	ベルギー

外務省「主要経済指標」(2011年10月)より作成

男女賃金格差の国際比較 (男性=100)



厚生労働省「男女間の賃金格差レポート」(2009年9月)より

男女共同参画のキーワード

アンペイドワーク

無償労働。賃金、報酬が支払われない労働や活動のこと。具体的には、家庭内での家事・育児・介護、農林水産業・商工自営業の家族労働など。

女性のエンパワーメント

力をつけるという意味。女性が、政治的・経済的・社会的・文化的に力を持った存在になること。

固定的性別役割分担

男性、女性という性別を理由として、役割を固定的に分けること。「男は仕事・女は家庭」等は固定的な考え方により、男性・女性の役割を決めている例。

ジェンダー

男女の生物学的な性別 (sex) がある一方、社会通念や慣習の中には社会によって

作り上げられた「男性像・女性像」がある。このような男性・女性の別のこと。

ポジティブ・アクション

さまざまな分野において、活動に参画する機会の男女間の格差を改善するため、必要な範囲内において、男女のいずれか一方に対し、活動に参画する機会を積極的に提供するもの。

ワーク・ライフ・バランス

老若男女誰もが、仕事、家庭生活、地域活動、個人の自己啓発など、さまざまな活動を自分の希望するバランスで実現できる状態のこと。

- 発行:佐賀県 平成 24 年 3 月
- 製作:佐賀県立男女共同参画センター
- 企画・協力:男女共同参画啓発用資材作成委員会

問い合わせ先:佐賀県立男女共同参画センター
〒 840-0815 佐賀市天神 3 丁目 2-11
TEL 0952-26-0011
FAX 0952-25-5591
E-mail danjo@avance.or.jp