

● 松浦海区漁業調整委員会指示第72号

漁業法（昭和24年法律第267号）第67条第1項の規定により、松浦海区海面における遊漁のまき餌釣りの禁止区域について、次のとおり指示する。

平成28年2月16日

松浦海区漁業調整委員会
会長 川寄 和正

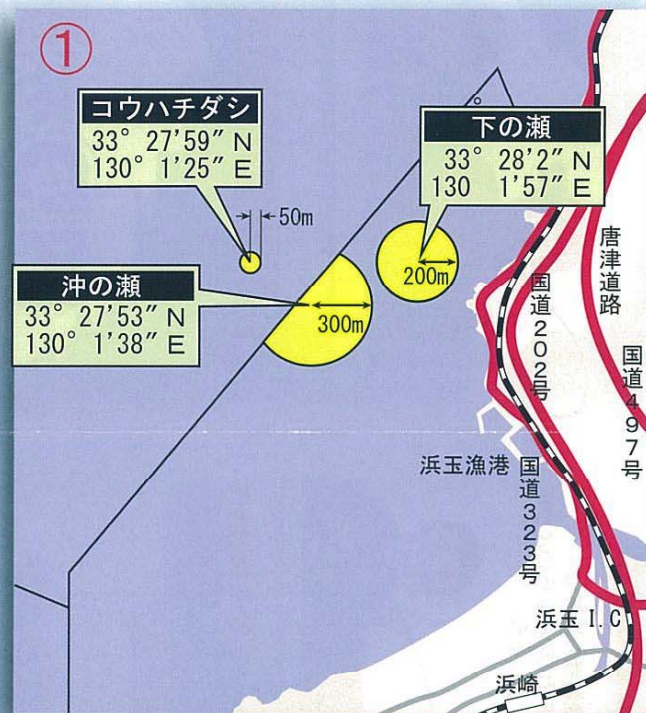
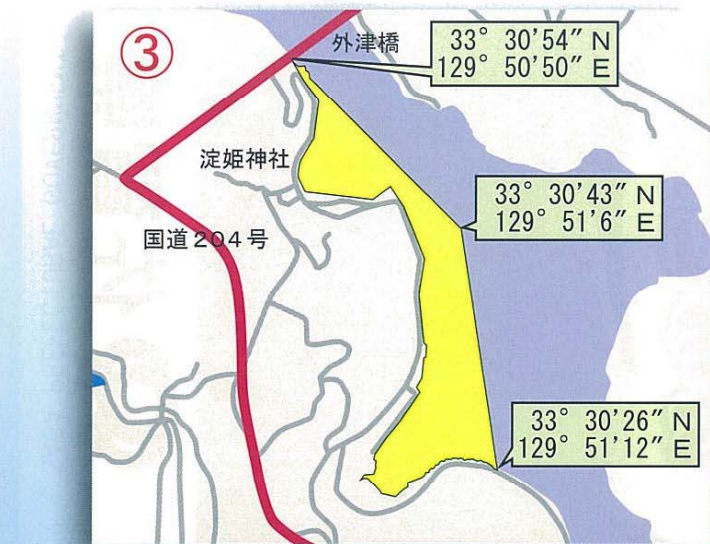
1 禁止区域

地区	禁止区域
①佐賀玄海漁協 浜崎支所管内	①下の瀬（緯度：33°28'2.3"、経度：130°01'57.1"）を中心に半径200m。 ②沖の瀬（緯度：33°27'53.3"、経度：130°01'37.9"）を中心に半径300mのうち松共第1号 共同漁業権漁場内。 ③コウハチダシ（緯度：33°27'59.3"、経度：130°01'25.3"）を中心に半径50m。
②佐賀玄海漁協 唐津市 統括支所管内	・唐津市統括支所管内の共同漁業権漁場（漁港・港湾施設を除く）。
③外津漁協管内	・漁港区域（ア点【緯度：33°30'52.9"、経度：129°50'50.4"】、イ点【緯度：33°30'42.8"、経度：129°51'06.2"】、ウ点【緯度：33°30'26.4"、経度：129°51'11.4"】を順次結んだ線
④仮屋漁協管内	・仮屋湾内三島神社【緯度：33°28'21.5"、経度：129°50'56.6"】前周辺岸壁。

2 指示の期間

平成28年2月17日から平成31年2月16日まで。

黄色部分  が
まき餌禁止区域です。



まき餌釣り禁止区域の問い合わせ先

- ① 佐賀玄海漁業協同組合 浜崎支所 (0955) 56-6501
- ② 佐賀玄海漁業協同組合 唐津市統括支所 (0955) 73-2662
- ③ 外津漁業協同組合 (0955) 52-6103
- ④ 仮屋漁業協同組合 (0955) 52-2911