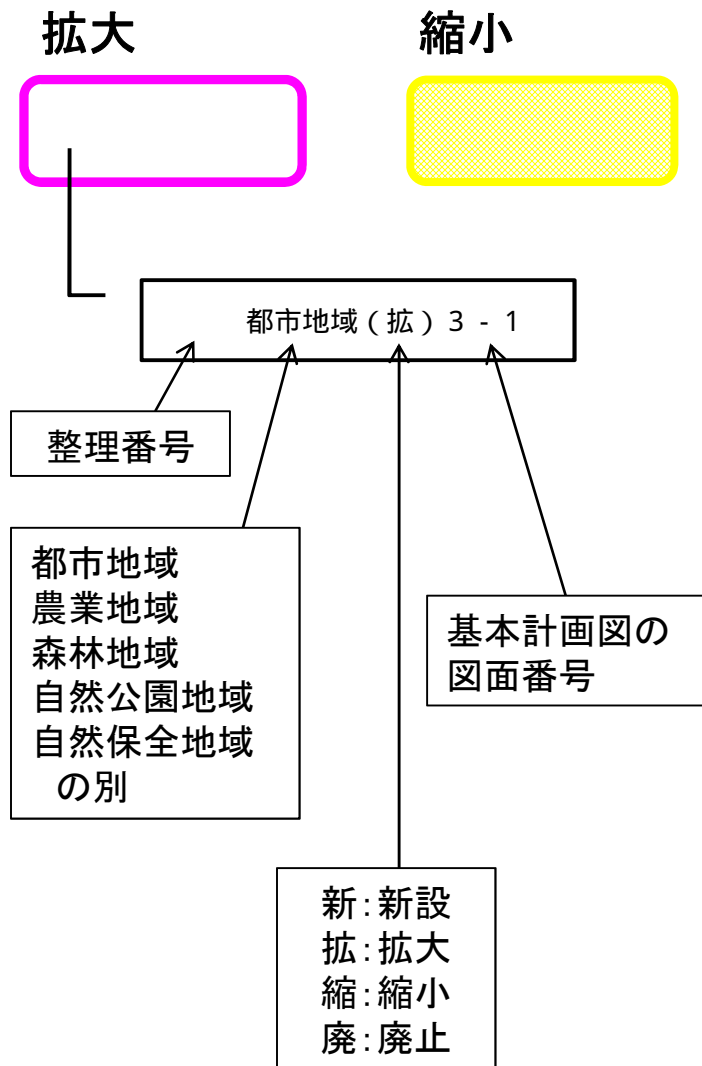


变更位置图 变更区域图

変更内容説明書

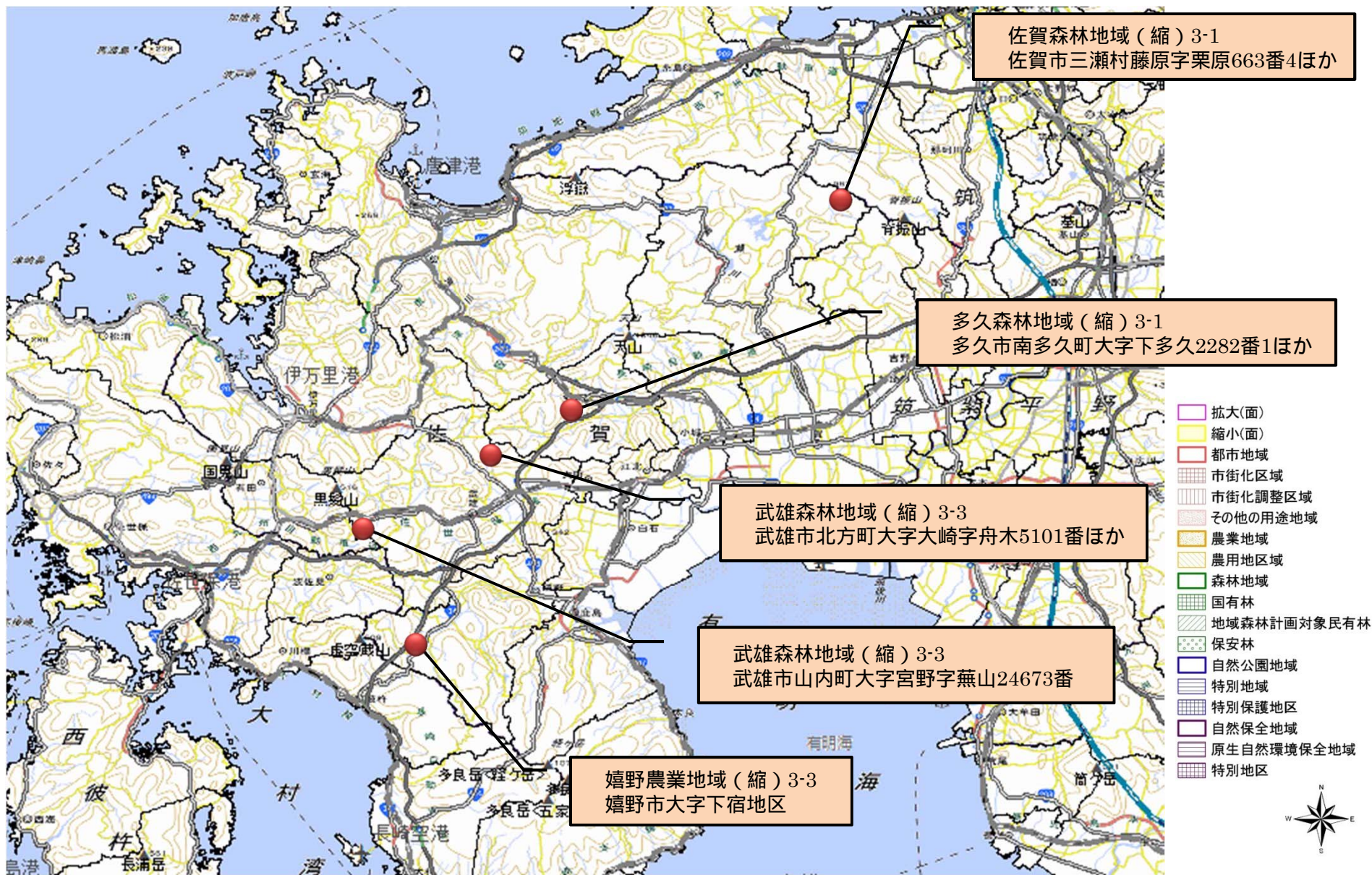
【凡例】



五地域		記号
参考表示		
都市地域		
市街化区域		
市街化調整区域		
その他都市地域における用途地域		
農業地域		
農用地区域		
森林地域		
国有林		
地域森林計画対象民有林		
保安林		
自然公園地域		
特別地域		
特別保護地区		
自然保全地域		
原生自然環境保全地域		
特別地区		

1. 五地域の各地域の境界線が一致する場合の表示の優先順位は、都市・農業・森林・自然公園・自然保全の各地域の順としている。
(後順位の地域表示はケバだけとしている)
2. 海域上に図示されている自然公園地域は、その線で包括される海岸線で設定していることを示す。
3. その他都市地域における用途地域は、市街化区域及び市街化調整区域の定められていない都市計画区域における用途地域を示す。

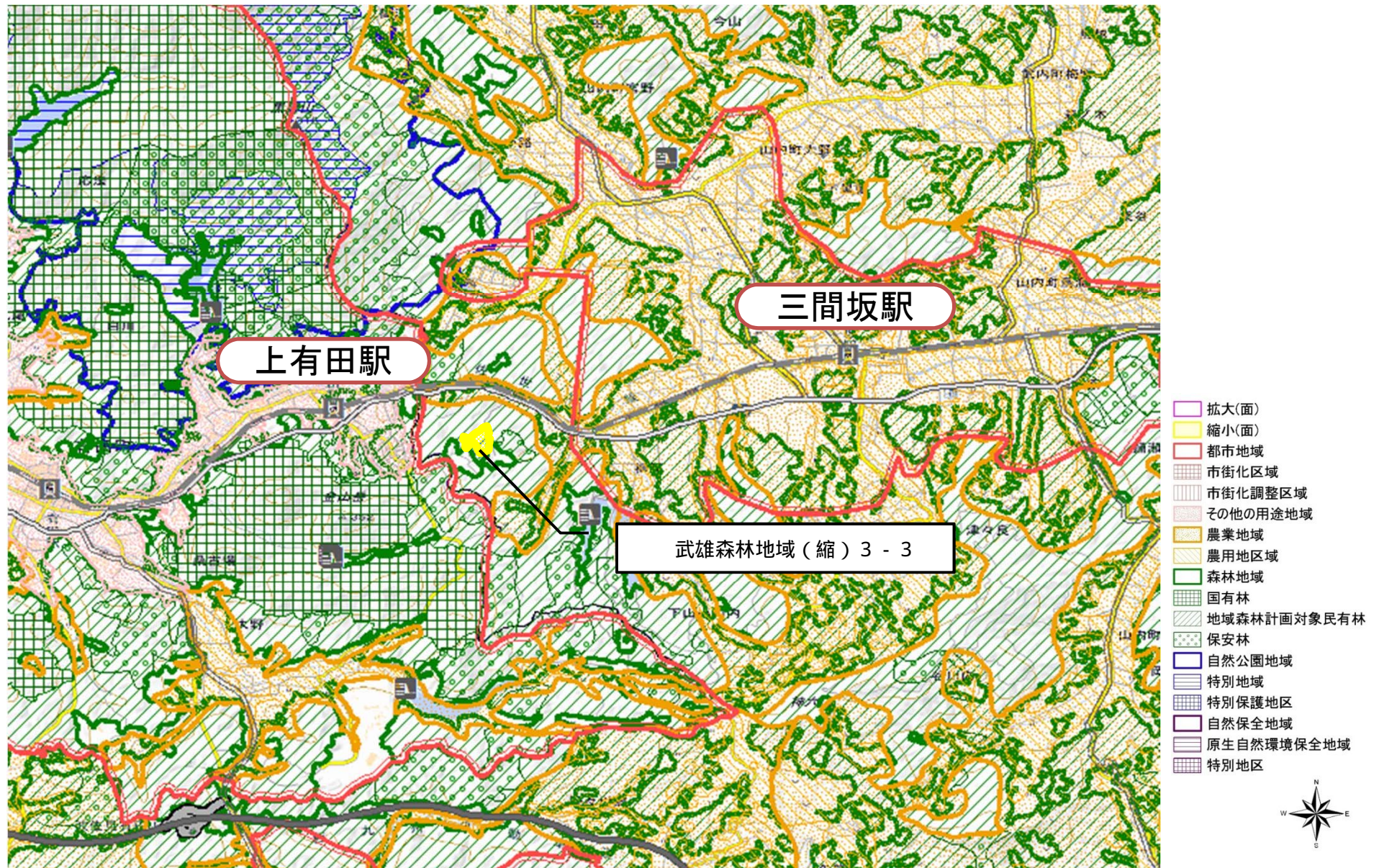
変更位置図



図の中心位置： 33.252, 130.106（北緯,東経） 縮尺 1:500000

変更区域図:② 武雄森林地域(縮)3-3

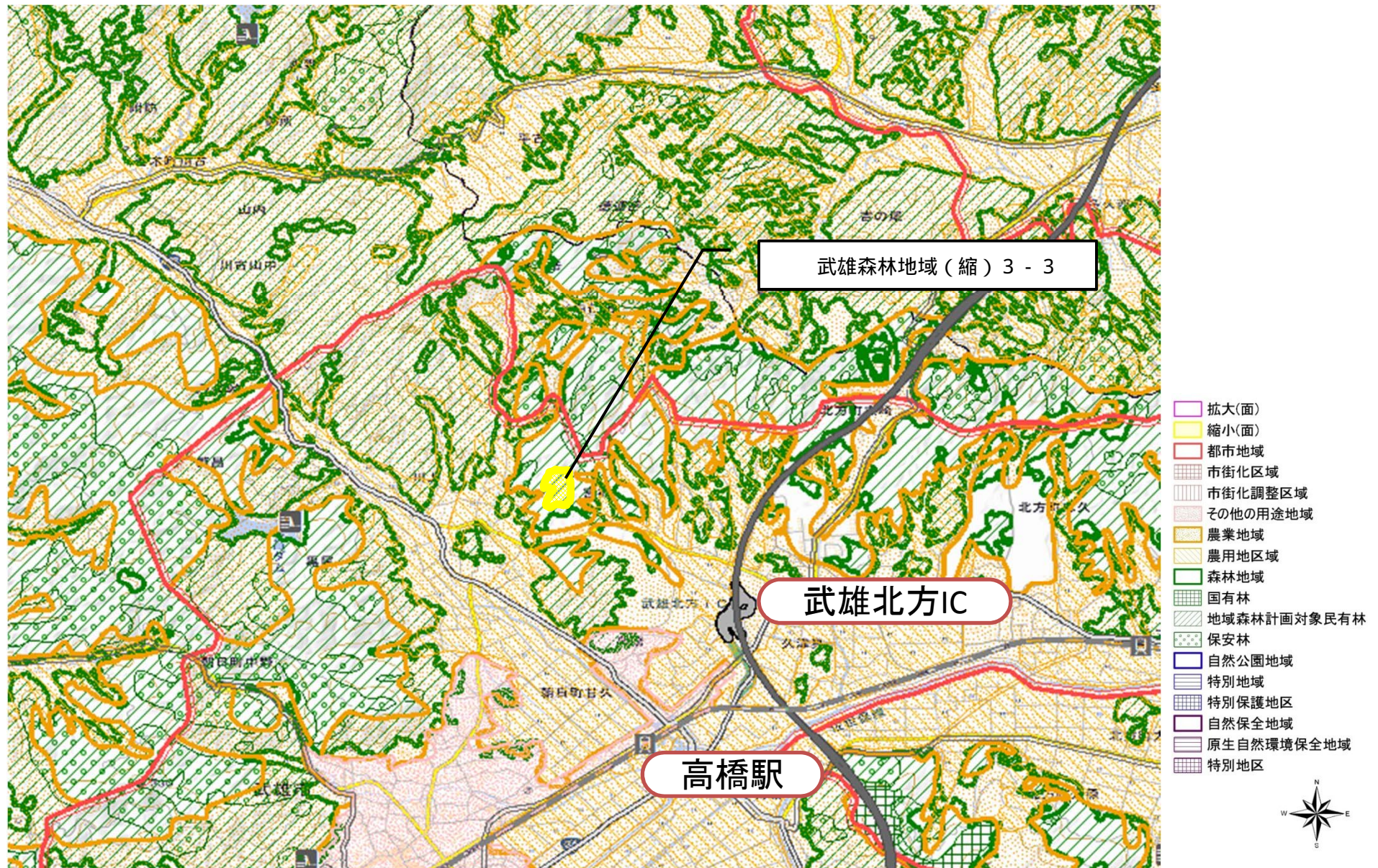
縮尺:5万分の1



図の中心位置 : 33.188, 129.926 (北緯,東経) 縮尺 1:50000

変更区域図:③ 武雄森林地域(縮)3-3

縮尺:5万分の1



図の中心位置: 33.233, 130.037 (北緯,東経) 縮尺 1:50000

変更区域図:④ 多久森林地域(縮)3-1

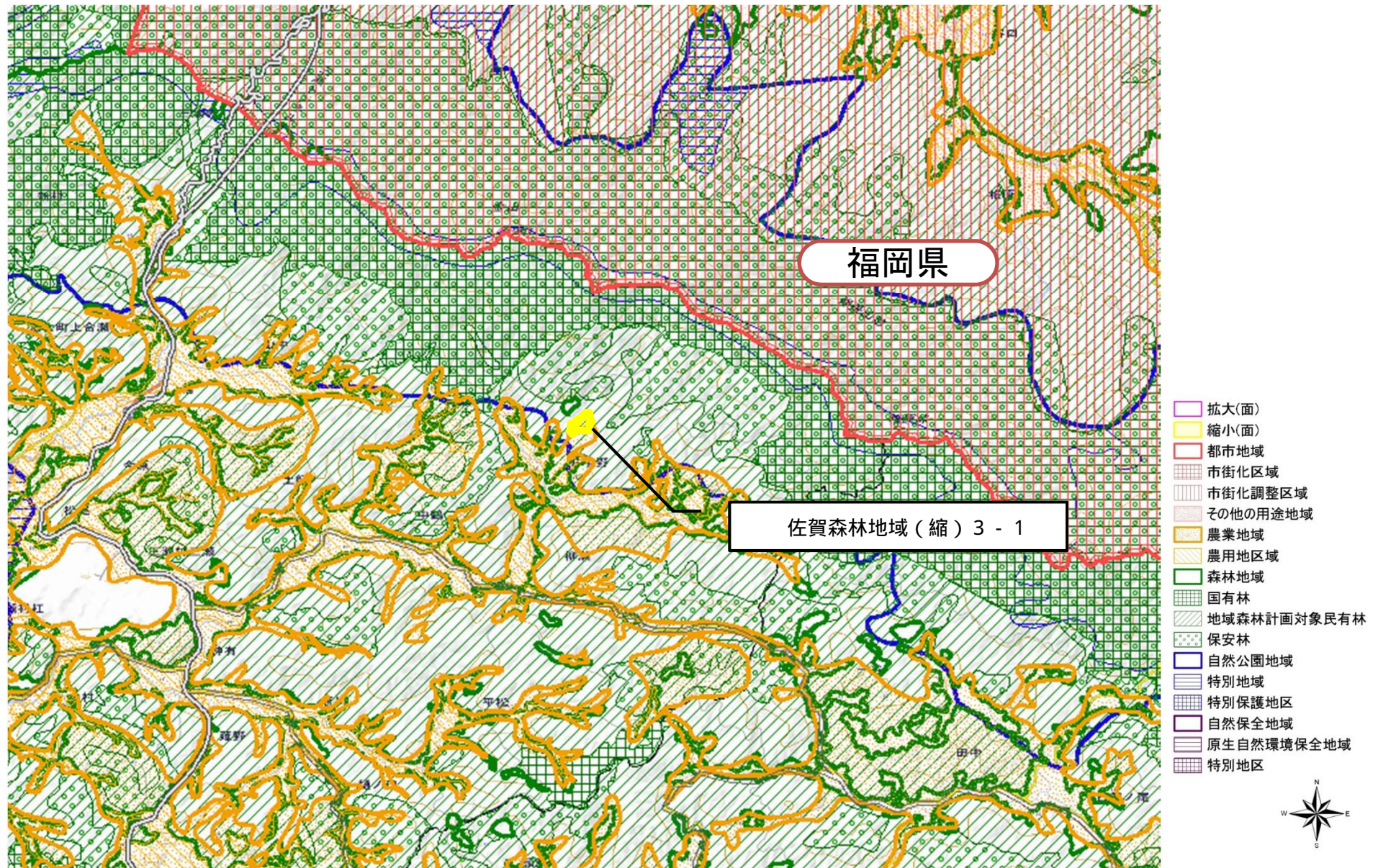
縮尺:5万分の1



図の中心位置: 33.281, 130.118 (北緯,東経) 縮尺 1:54250

変更区域図:⑤ 佐賀森林地域(縮)3-1

縮尺:5万分の1



図の中心位置: 33.445, 130.313 (北緯,東経) 縮尺 1:54250