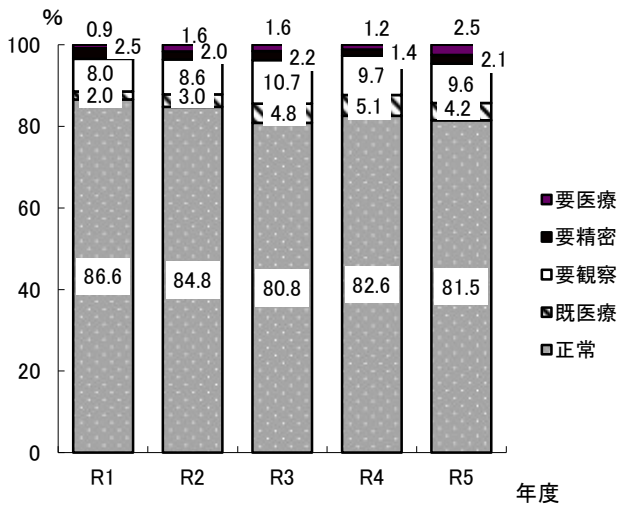


佐賀市 乳児健康診査結果別割合の年次推移

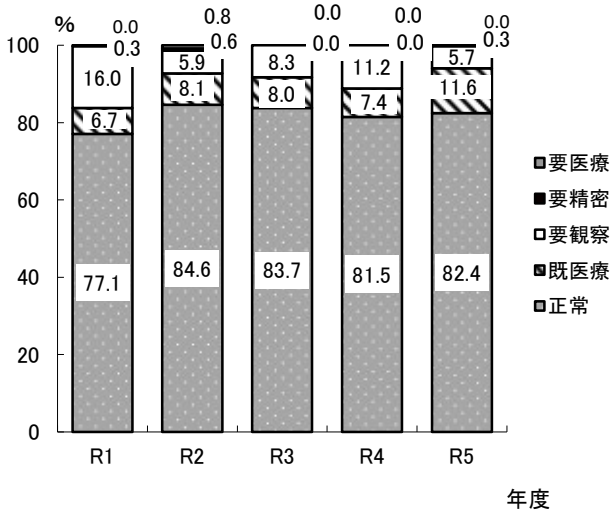


佐賀市

(単位:人)

| 区分 \ 年度 | R1 | R2 | R3 | R4 | R5 |
|---------|-------|-------|-------|-------|-------|
| 正常 | 4,458 | 4,254 | 3,793 | 3,842 | 2,847 |
| 既医療 | 102 | 152 | 223 | 237 | 148 |
| 要観察 | 412 | 431 | 500 | 450 | 335 |
| 要精密 | 131 | 99 | 102 | 67 | 74 |
| 要医療 | 46 | 82 | 74 | 56 | 89 |

多久市 乳児健康診査結果別割合の年次推移

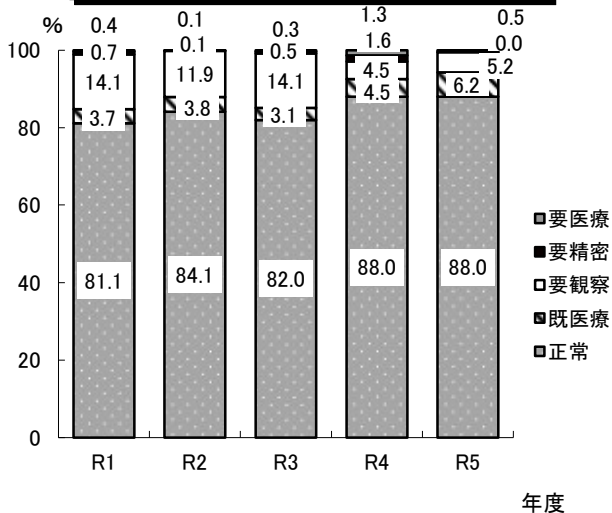


多久市

(単位:人)

| 区分 \ 年度 | R1 | R2 | R3 | R4 | R5 |
|---------|-----|-----|-----|-----|-----|
| 正常 | 289 | 301 | 221 | 277 | 277 |
| 既医療 | 25 | 29 | 21 | 25 | 39 |
| 要観察 | 60 | 21 | 22 | 38 | 19 |
| 要精密 | 1 | 2 | 0 | 0 | 1 |
| 要医療 | 0 | 3 | 0 | 0 | 0 |

小城市 乳幼児健康診査結果別割合の年次推移



小城市

(単位:人)

| 区分 \ 年度 | R1 | R2 | R3 | R4 | R5 |
|---------|-----|-----|-----|-----|-----|
| 正常 | 886 | 848 | 825 | 795 | 875 |
| 既医療 | 40 | 38 | 31 | 41 | 62 |
| 要観察 | 154 | 120 | 142 | 41 | 52 |
| 要精密 | 8 | 1 | 5 | 14 | 0 |
| 要医療 | 4 | 1 | 3 | 12 | 5 |

7 母子保健福祉

(1) 市町別妊娠届出状況

令和5年度

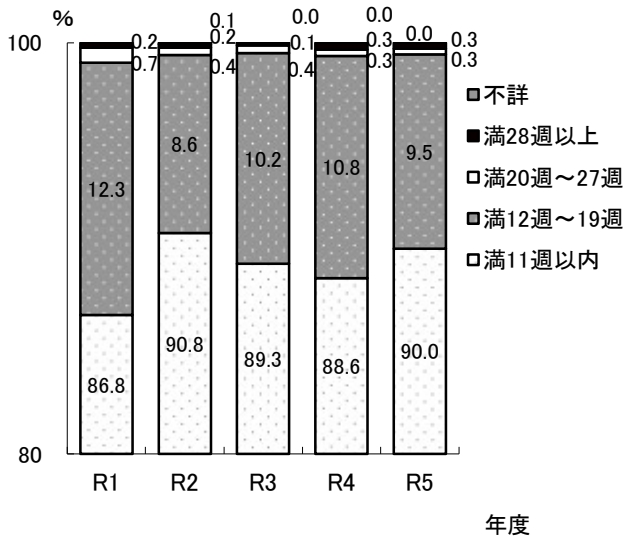
| 市町 | 区分 | 妊娠の届出をした者の数 | 妊 娠 週 数 | | | | |
|-------|----|-------------|---------|----------|----------|--------|----|
| | | | 満11週以内 | 満12週～19週 | 満20週～27週 | 満28週以上 | 不詳 |
| 佐賀市 | | 1,439 | 1,295 | 136 | 4 | 4 | 0 |
| 多久市 | | 74 | 59 | 14 | 1 | 0 | 0 |
| 小城市 | | 290 | 257 | 30 | 1 | 2 | 0 |
| 神崎市 | | 183 | 165 | 15 | 1 | 2 | 0 |
| 吉野ヶ里町 | | 128 | 113 | 13 | 1 | 1 | 0 |
| 管内 | | 2,114 | 1,889 | 208 | 8 | 9 | 0 |

妊娠届出状況(週数別)

令和5年度



佐賀市 妊娠届出の週数別割合の年次推移

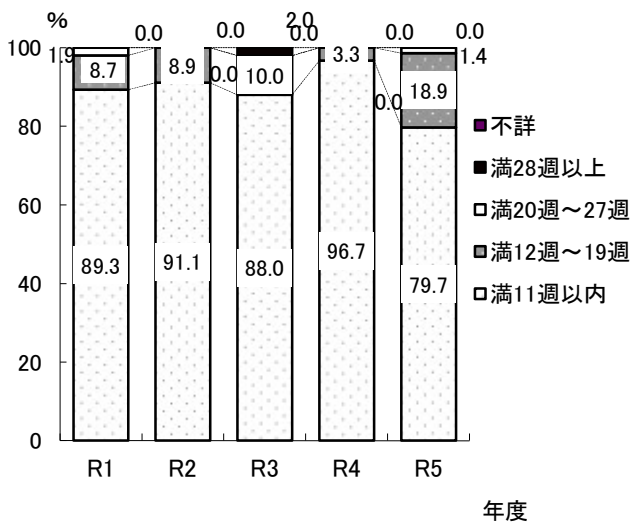


佐賀市

(単位:人)

| 年度 | R1 | R2 | R3 | R4 | R5 |
|----------|-------|-------|-------|-------|-------|
| 満11週以内 | 1,528 | 1,532 | 1,421 | 1,378 | 1,295 |
| 満12週～19週 | 216 | 146 | 163 | 168 | 136 |
| 満20週～27週 | 13 | 6 | 6 | 5 | 4 |
| 満28週以上 | 4 | 3 | 2 | 5 | 4 |
| 不詳 | 0 | 1 | 0 | 0 | 0 |
| 全体 | 1,761 | 1,688 | 1,592 | 1,556 | 1,439 |

多久市 妊娠届出の週数別割合の年次推移

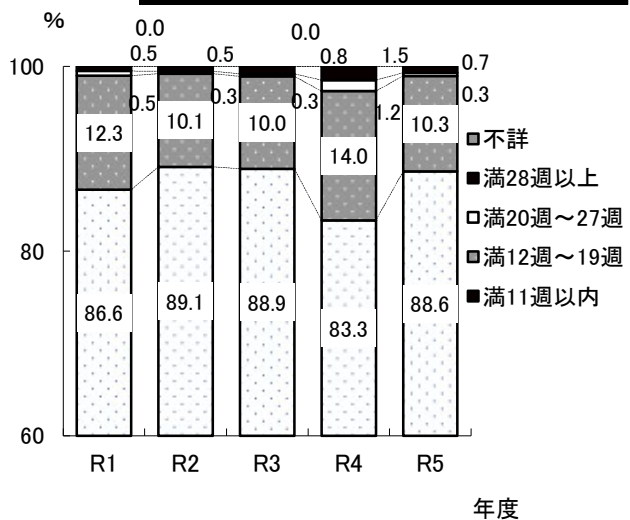


多久市

(単位:人)

| 年度 | R1 | R2 | R3 | R4 | R5 |
|----------|-----|----|-----|----|----|
| 満11週以内 | 92 | 82 | 88 | 89 | 59 |
| 満12週～19週 | 9 | 8 | 10 | 3 | 14 |
| 満20週～27週 | 2 | 0 | 0 | 0 | 1 |
| 満28週以上 | 0 | 0 | 2 | 0 | 0 |
| 不詳 | 0 | 0 | 0 | 0 | 0 |
| 全体 | 103 | 90 | 100 | 92 | 74 |

小城市 妊娠届出の週数別割合の年次推移

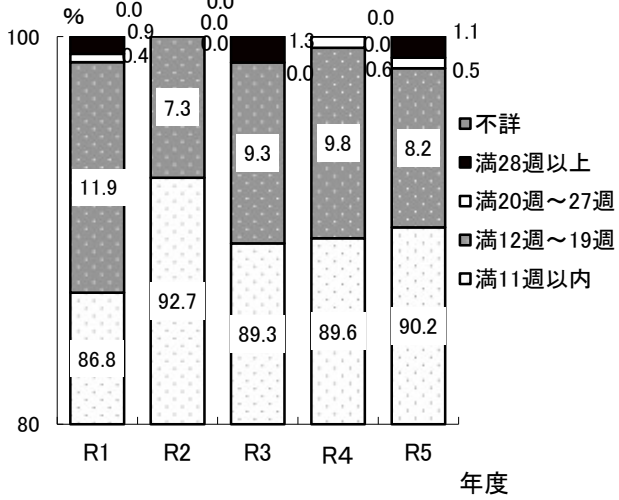


小城市

(単位:人)

| 年度 | R1 | R2 | R3 | R4 | R5 |
|----------|-----|-----|-----|-----|-----|
| 満11週以内 | 344 | 336 | 329 | 280 | 257 |
| 満12週～19週 | 49 | 38 | 37 | 47 | 30 |
| 満20週～27週 | 2 | 1 | 1 | 4 | 1 |
| 満28週以上 | 2 | 2 | 3 | 5 | 2 |
| 不詳 | 0 | 0 | 0 | 0 | 0 |
| 全体 | 397 | 377 | 370 | 336 | 290 |

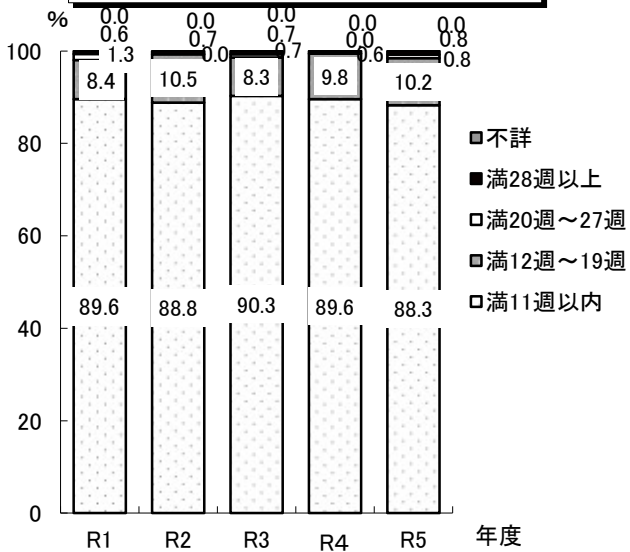
神崎市 妊娠届出の週数別割合の年次推移



神崎市 (単位:人)

| 年度 | R1 | R2 | R3 | R4 | R5 |
|----------|-----|-----|-----|-----|-----|
| 満11週以内 | 197 | 191 | 201 | 155 | 165 |
| 満12週～19週 | 27 | 15 | 21 | 17 | 15 |
| 満20週～27週 | 1 | 0 | 0 | 1 | 1 |
| 満28週以上 | 2 | 0 | 3 | 0 | 2 |
| 不詳 | 0 | 0 | 0 | 0 | 0 |
| 全体 | 227 | 206 | 225 | 173 | 183 |

吉野ヶ里町 妊娠届出の週数別割合の年次推移



吉野ヶ里町 (単位:人)

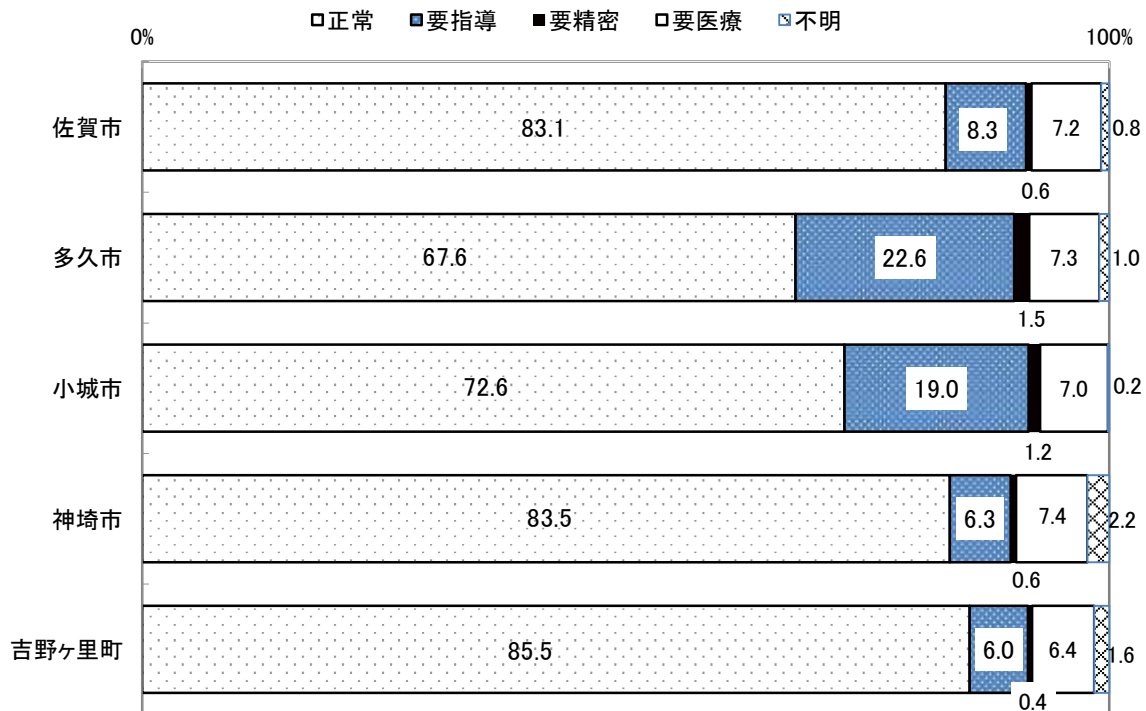
| 年度 | R1 | R2 | R3 | R4 | R5 |
|----------|-----|-----|-----|-----|-----|
| 満11週以内 | 138 | 127 | 130 | 155 | 113 |
| 満12週～19週 | 13 | 15 | 12 | 17 | 13 |
| 満20週～27週 | 2 | 0 | 1 | 1 | 1 |
| 満28週以上 | 1 | 1 | 1 | 0 | 1 |
| 不詳 | 0 | 0 | 0 | 0 | 0 |
| 全体 | 154 | 143 | 144 | 0 | 128 |

(2) 医療機関委託による妊婦健康診査状況

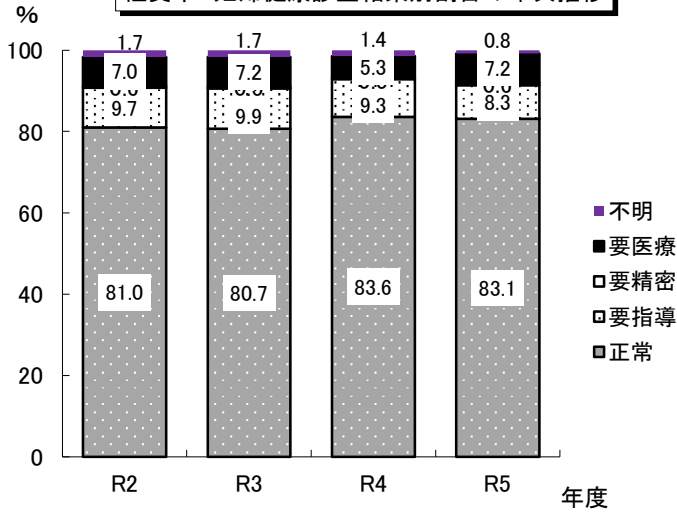
令和5年度

| | 受診 実人員 ① | 受診 延人員 ② | 受診指導区分 ②=③+④+⑤+⑥+⑦ | | | | | HBs抗原検査 | |
|-------|----------------|----------------|-----------------------|----------|----------|----------|---------|-----------|----------|
| | | | 正常 ③ | 要指導 ④ | 要精密 ⑤ | 要医療 ⑥ | 不明 ⑦ | 検査 実人員 | 陽性 者数 |
| 佐賀市 | 2,251 | 17,545 | 14,574 | 1,462 | 98 | 1,262 | 149 | 1,410 | 2 |
| 多久市 | 74 | 1,037 | 708 | 237 | 16 | 76 | 11 | 74 | 0 |
| 小城市 | 500 | 3,887 | 2,823 | 739 | 47 | 272 | 6 | 282 | 0 |
| 神埼市 | 282 | 2,223 | 1,856 | 140 | 13 | 164 | 50 | 183 | 0 |
| 吉野ヶ里町 | 232 | 1,737 | 1,486 | 105 | 7 | 112 | 27 | 125 | 0 |
| 管内 | 3,339 | 26,429 | 21,447 | 2,683 | 181 | 1,886 | 243 | 2,074 | 2 |

妊婦健康診査指導区分別受診結果の割合



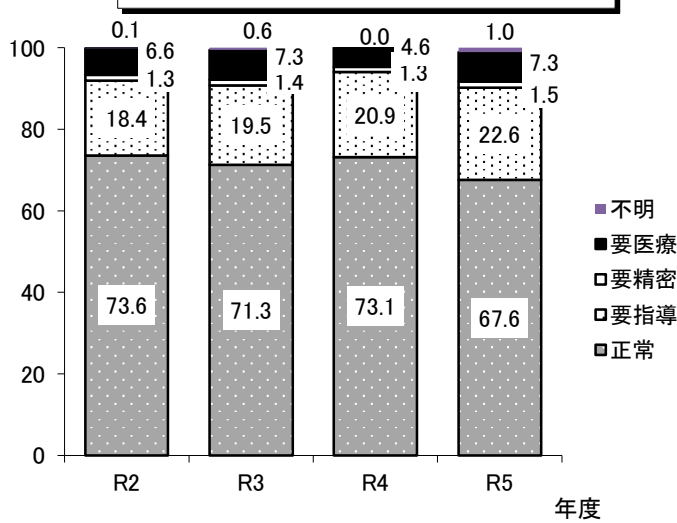
佐賀市 妊婦健康診査結果別割合の年次推移



佐賀市 (単位:人)

| 区分 \ 年度 | R2 | R3 | R4 | R5 |
|---------|--------|--------|--------|--------|
| 正 常 | 16,201 | 15,572 | 15,360 | 14,574 |
| 要指導 | 1,949 | 1,903 | 1,701 | 1,462 |
| 要精密 | 113 | 95 | 92 | 98 |
| 要医療 | 1,398 | 1,397 | 965 | 1,262 |
| 不明 | 343 | 325 | 259 | 149 |

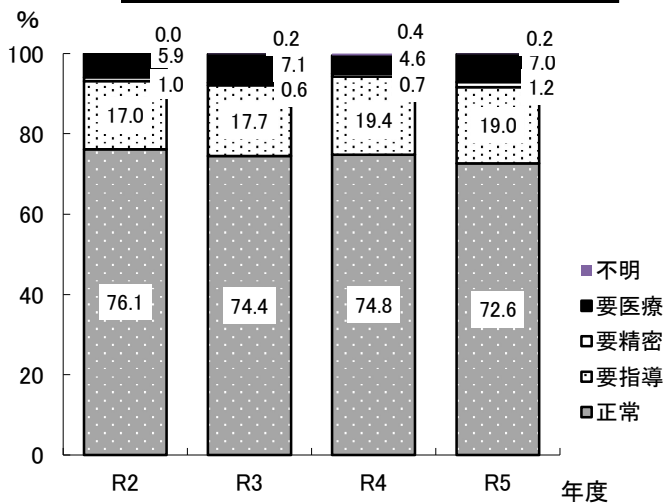
多久市 妊婦健康診査結果別割合の年次推移



多久市 (単位:人)

| 区分 \ 年度 | R2 | R3 | R4 | R5 |
|---------|-----|-----|-----|-----|
| 正 常 | 778 | 865 | 836 | 708 |
| 要指導 | 194 | 236 | 239 | 237 |
| 要精密 | 14 | 17 | 15 | 16 |
| 要医療 | 70 | 88 | 53 | 76 |
| 不明 | 1 | 7 | 0 | 11 |

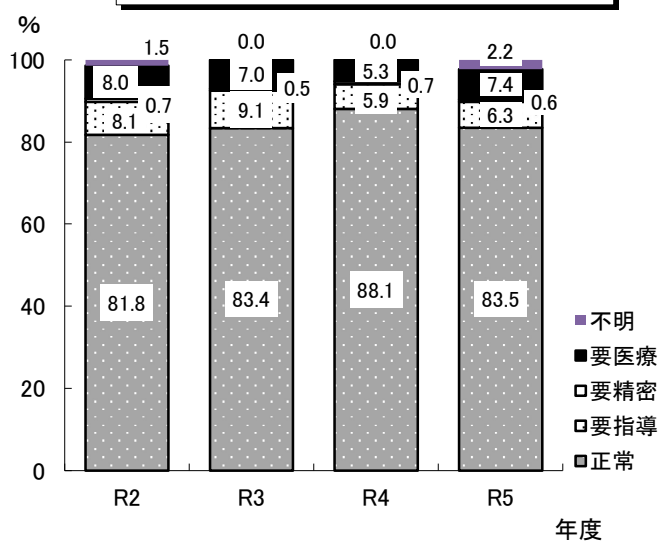
小城市 妊婦健康診査結果別割合の年次推移



小城市 (単位:人)

| 区分 \ 年度 | R2 | R3 | R4 | R5 |
|---------|-------|-------|-------|-------|
| 正 常 | 3,533 | 3,225 | 3,110 | 2,823 |
| 要指導 | 791 | 766 | 806 | 739 |
| 要精密 | 46 | 25 | 31 | 47 |
| 要医療 | 272 | 309 | 190 | 272 |
| 不明 | 0 | 7 | 18 | 6 |

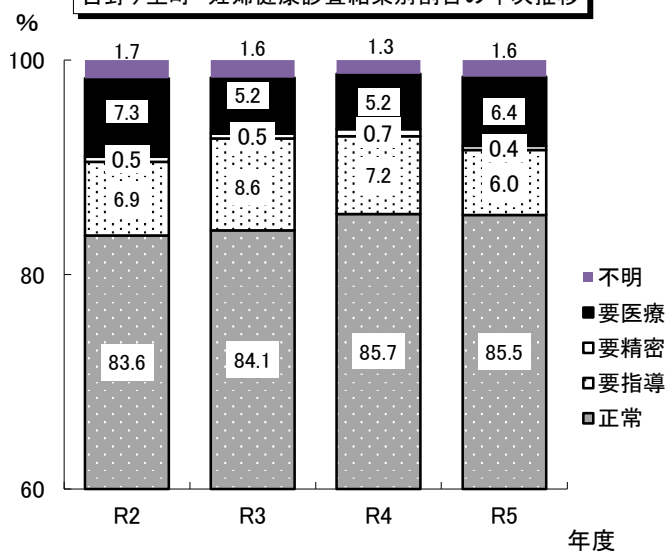
神崎市 妊婦健康診査結果別割合の年次推移



神崎市 (単位:人)

| 年度 区分 | R2 | R3 | R4 | R5 |
|----------|-------|-------|-------|-------|
| 正 常 | 2,102 | 2,144 | 1,835 | 1,856 |
| 要指導 | 207 | 235 | 123 | 140 |
| 要精密 | 19 | 12 | 15 | 13 |
| 要医療 | 205 | 181 | 110 | 164 |
| 不明 | 38 | 0 | 0 | 50 |

吉野ヶ里町 妊婦健康診査結果別割合の年次推移



吉野ヶ里町 (単位:人)

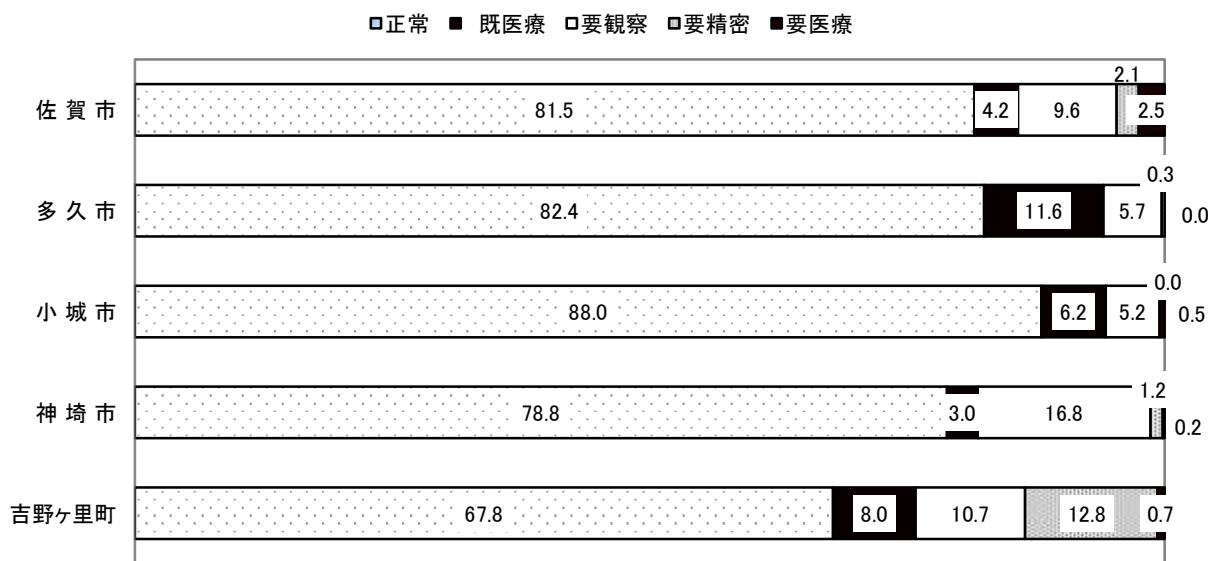
| 年度 区分 | R2 | R3 | R4 | R5 |
|----------|-------|-------|-------|-------|
| 正 常 | 1,488 | 1,634 | 1,421 | 1,486 |
| 要指導 | 122 | 167 | 120 | 105 |
| 要精密 | 9 | 9 | 11 | 7 |
| 要医療 | 130 | 101 | 86 | 112 |
| 不明 | 30 | 32 | 21 | 27 |

(3) 乳児健康診査状況(医療機関委託+集団健診)

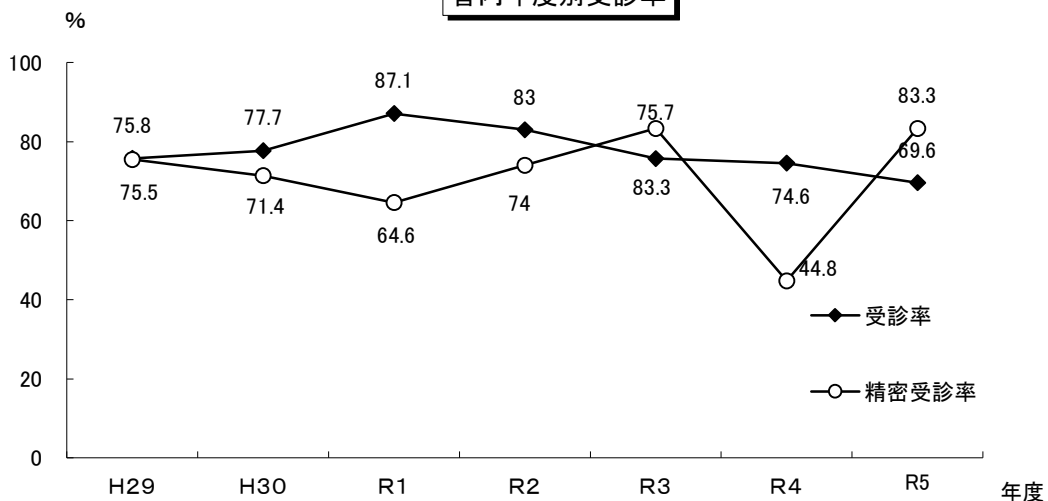
令和5年度

| 市町 | 区分 | 対象児 総数 ① | 受診児 数 ② | 受診率 ②/① % | 受診指導区分 ② = ③ + ④ + ⑤ + ⑥ + ⑦ | | | | | 精密健診結果 ⑧ = ⑨ + ⑩ + ⑪ | | | | |
|-------|----|----------------|---------------|-----------------|---------------------------------|-------------------|----------|----------|----------------|-------------------------|-----------------------|---------------|----------|----------|
| | | | | | 正常 ③ | 正常率 ③/② (%) | 既医療 ④ | 要観察 ⑤ | 要精密 検査 ⑥ | 要医療 ⑦ | 精密検 診受診 者数 ⑧ | 問題 なし ⑨ | 要観察 ⑩ | 要医療 ⑪ |
| 佐賀市 | | 5,824 | 3,493 | 60.0 | 2,847 | 81.5 | 148 | 335 | 74 | 89 | 0 | 0 | 0 | 0 |
| 多久市 | | 386 | 336 | 87.0 | 277 | 82.4 | 39 | 19 | 1 | 0 | 0 | 0 | 0 | 0 |
| 小城市 | | 1,064 | 994 | 93.4 | 875 | 88.0 | 62 | 52 | 0 | 5 | 0 | 0 | 0 | 0 |
| 神埼市 | | 515 | 501 | 97.3 | 395 | 78.8 | 15 | 84 | 6 | 1 | 6 | 0 | 6 | 0 |
| 吉野ヶ里町 | | 451 | 413 | 91.6 | 280 | 67.8 | 33 | 44 | 53 | 3 | 44 | 6 | 35 | 3 |
| 管内 | | 8,240 | 5,737 | 69.6 | 4,674 | 81.5 | 297 | 534 | 134 | 98 | 50 | 6 | 41 | 3 |

乳児健康診査指導区分別受診結果の割合(令和5年度)

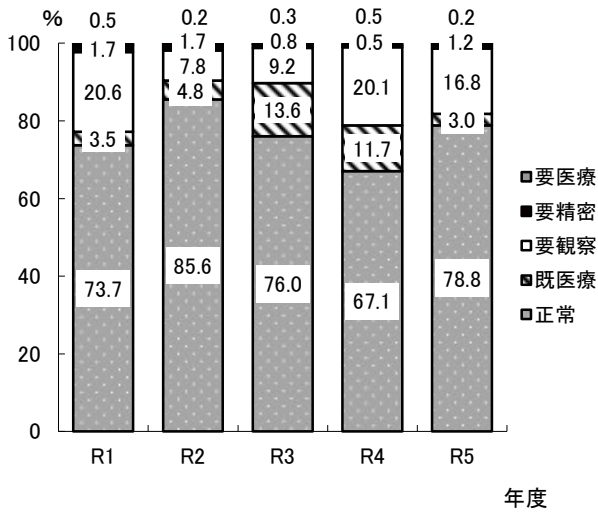


管内年度別受診率



※精密受診率は佐賀市を除く

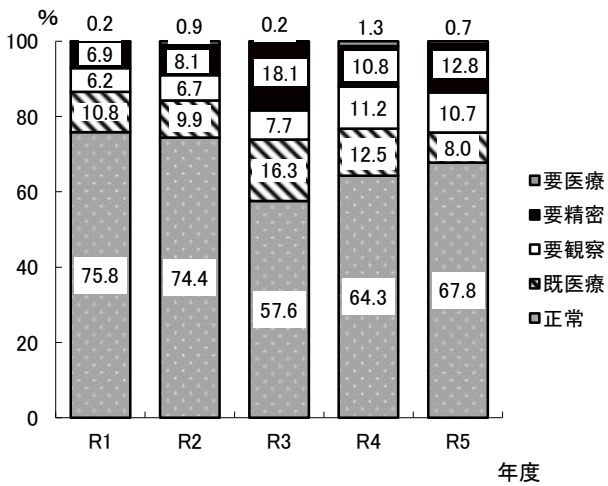
神崎市 乳幼児健康診査結果別割合の年次推移



神崎市 (単位:人)

| 区分 \ 年度 | R1 | R2 | R3 | R4 | R5 |
|---------|-----|-----|-----|-----|-----|
| 正常 | 426 | 551 | 457 | 383 | 395 |
| 既医療 | 20 | 31 | 82 | 67 | 15 |
| 要観察 | 119 | 50 | 55 | 115 | 84 |
| 要精密 | 10 | 11 | 5 | 3 | 6 |
| 要医療 | 3 | 1 | 2 | 3 | 1 |

吉野ヶ里町 乳幼児健康診査結果別割合の年次推移



吉野ヶ里町 (単位:人)

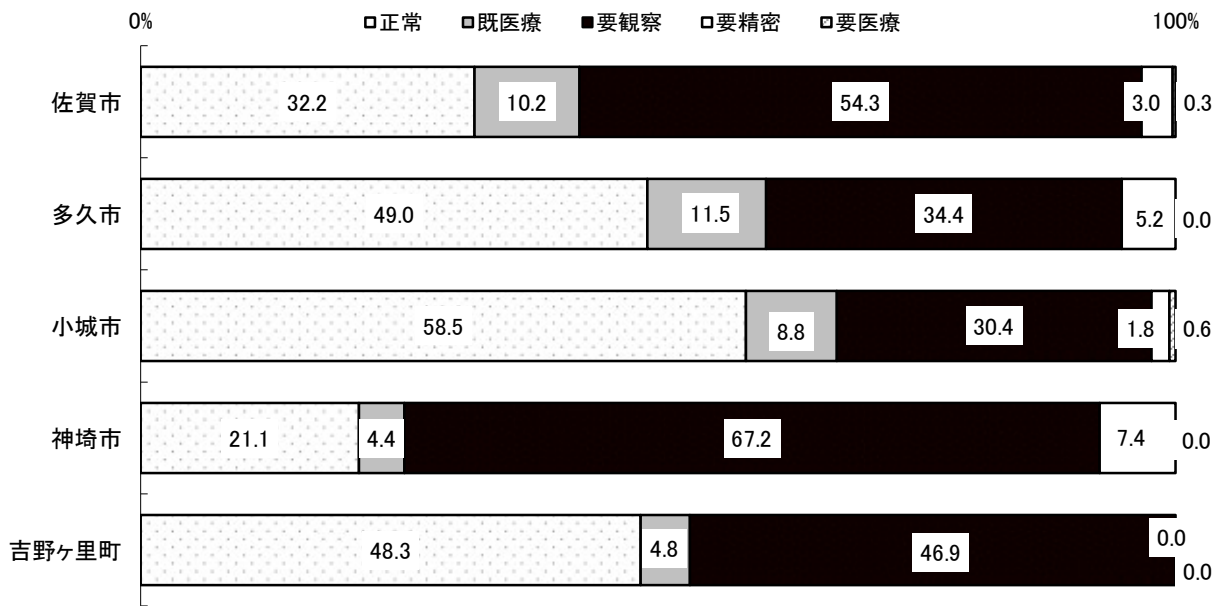
| 区分 \ 年度 | R1 | R2 | R3 | R4 | R5 |
|---------|-----|-----|-----|-----|-----|
| 正常 | 317 | 332 | 254 | 299 | 280 |
| 既医療 | 45 | 44 | 72 | 58 | 33 |
| 要観察 | 26 | 30 | 34 | 52 | 44 |
| 要精密 | 29 | 36 | 80 | 50 | 53 |
| 要医療 | 1 | 4 | 1 | 6 | 3 |

(4) 1歳6か月児健康診査状況

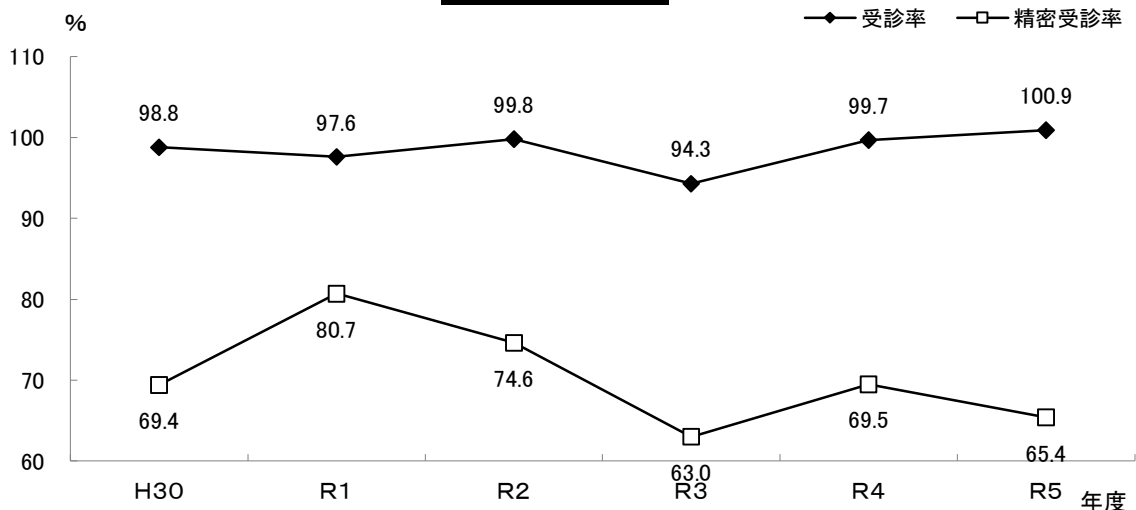
令和5年度

| 市町 | 区分 | 対象児 総数 ① | 受診児 数 ② | 受診率 ②/① % | 指 導 区 分 別 人 員 ② = ③ + ④ + ⑤ + ⑥ + ⑦ | | | | | 精 密 健 診 結 果 ⑧ = ⑨ + ⑩ + ⑪ | | | | |
|-------|----|----------------|---------------|-----------------|--|----------|----------|----------|----------|------------------------------|-----------------|---------|----------|----------|
| | | | | | 正常 ③ | 既医療 ④ | 要観察 ⑤ | 要医療 ⑥ | 要精密 ⑦ | 受診児 数 ⑧ | 受診率 ⑧/⑦ % | 正常 ⑨ | 要観察 ⑩ | 要医療 ⑪ |
| 佐賀市 | | 1,695 | 1,731 | 102.1 | 558 | 176 | 940 | 5 | 52 | 32 | 61.5 | 12 | 15 | 5 |
| 多久市 | | 100 | 96 | 96.0 | 47 | 11 | 33 | 0 | 5 | 5 | 100 | 5 | 0 | 0 |
| 小城市 | | 358 | 342 | 95.5 | 200 | 30 | 104 | 2 | 6 | 4 | 66.7 | 1 | 3 | 0 |
| 神崎市 | | 197 | 204 | 103.6 | 43 | 9 | 137 | 0 | 15 | 10 | 66.7 | 7 | 3 | 0 |
| 吉野ヶ里町 | | 147 | 147 | 100.0 | 71 | 7 | 69 | 0 | 0 | 0 | 0 | 0 | 0 | 0 |
| 管内 | | 2,497 | 2,520 | 100.9 | 919 | 233 | 1,283 | 7 | 78 | 51 | 65.4 | 25 | 21 | 5 |

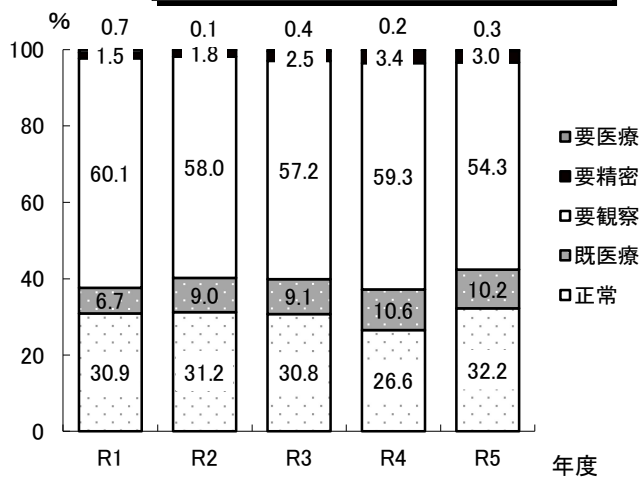
1歳6か月児健康診査指導区分別受診結果の割合



管内年度別受診率



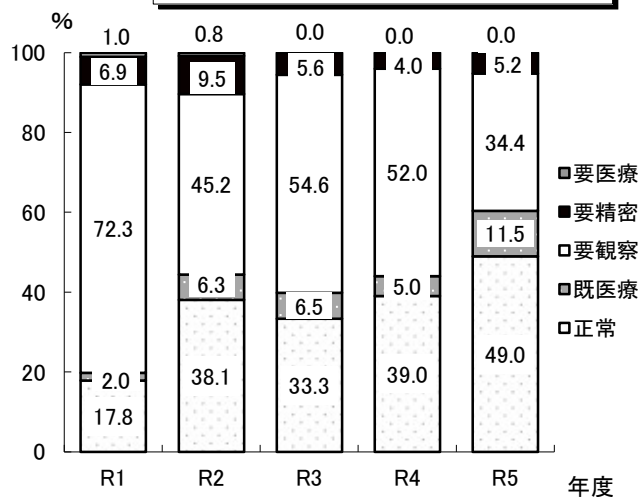
佐賀市 1歳6か月健康診査結果の年次推移



佐賀市 (単位:人)

| 区分 \ 年度 | R1 | R2 | R3 | R4 | R5 |
|---------|------|-----|------|------|-----|
| 正常 | 590 | 523 | 580 | 452 | 558 |
| 既医療 | 127 | 150 | 172 | 180 | 176 |
| 要観察 | 1147 | 971 | 1079 | 1009 | 940 |
| 要精密 | 29 | 30 | 47 | 57 | 52 |
| 要医療 | 14 | 1 | 8 | 3 | 5 |

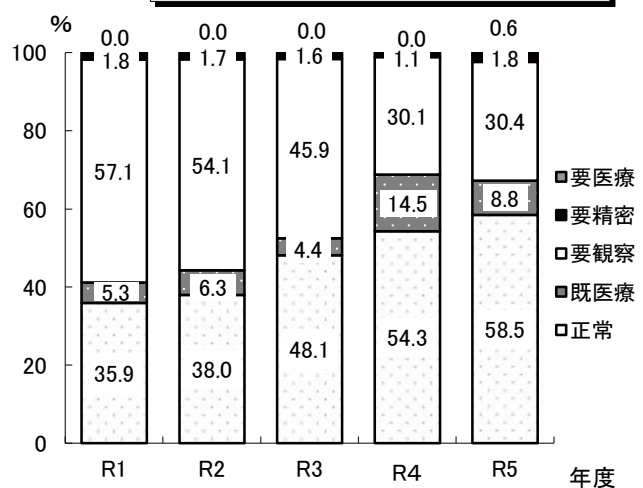
多久市 1歳6か月健康診査結果の年次推移



多久市 (単位:人)

| 区分 \ 年度 | R1 | R2 | R3 | R4 | R5 |
|---------|----|----|----|----|----|
| 正常 | 18 | 48 | 36 | 39 | 47 |
| 既医療 | 2 | 8 | 7 | 5 | 11 |
| 要観察 | 73 | 57 | 59 | 52 | 33 |
| 要精密 | 7 | 12 | 6 | 4 | 5 |
| 要医療 | 1 | 1 | 0 | 0 | 0 |

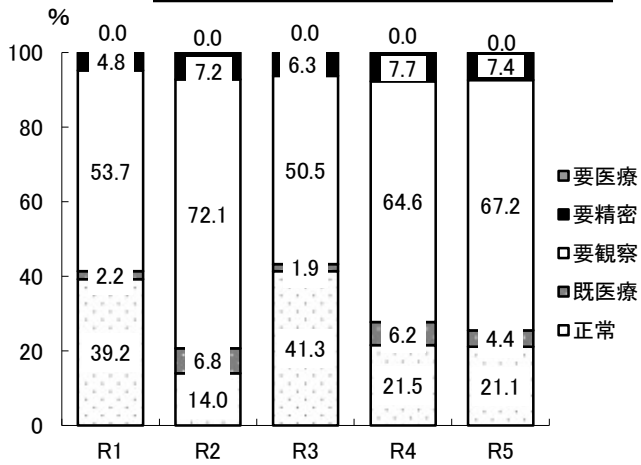
小城市 1歳6か月健康診査結果の年次推移



小城市 (単位:人)

| 区分 \ 年度 | R1 | R2 | R3 | R4 | R5 |
|---------|-----|-----|-----|-----|-----|
| 正常 | 122 | 158 | 176 | 195 | 200 |
| 既医療 | 18 | 26 | 16 | 52 | 30 |
| 要観察 | 194 | 225 | 168 | 108 | 104 |
| 要精密 | 6 | 7 | 6 | 4 | 6 |
| 要医療 | 0 | 0 | 0 | 0 | 2 |

神崎市 1歳6か月健康診査結果の年次推移



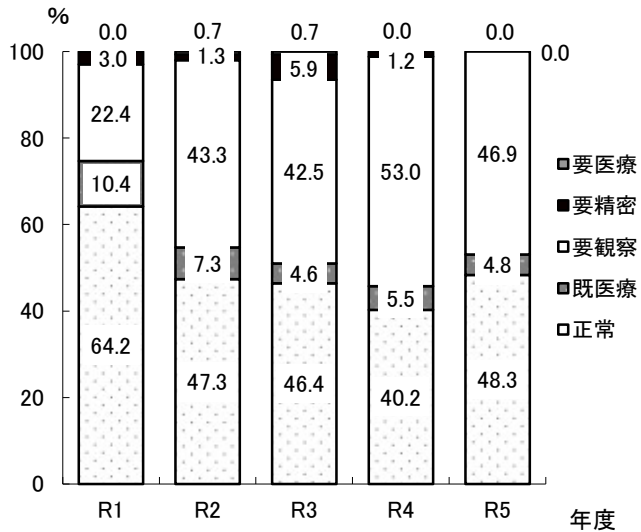
年度

神崎市

(単位:人)

| 区分 \ 年度 | R1 | R2 | R3 | R4 | R5 |
|---------|-----|-----|-----|-----|-----|
| 正常 | 89 | 31 | 86 | 42 | 43 |
| 既医療 | 5 | 15 | 4 | 12 | 9 |
| 要観察 | 122 | 160 | 105 | 126 | 137 |
| 要精密 | 11 | 16 | 13 | 15 | 15 |
| 要医療 | 0 | 0 | 0 | 0 | 0 |

吉野ヶ里町 1歳6か月健康診査結果の年次推移



年度

吉野ヶ里町

(単位:人)

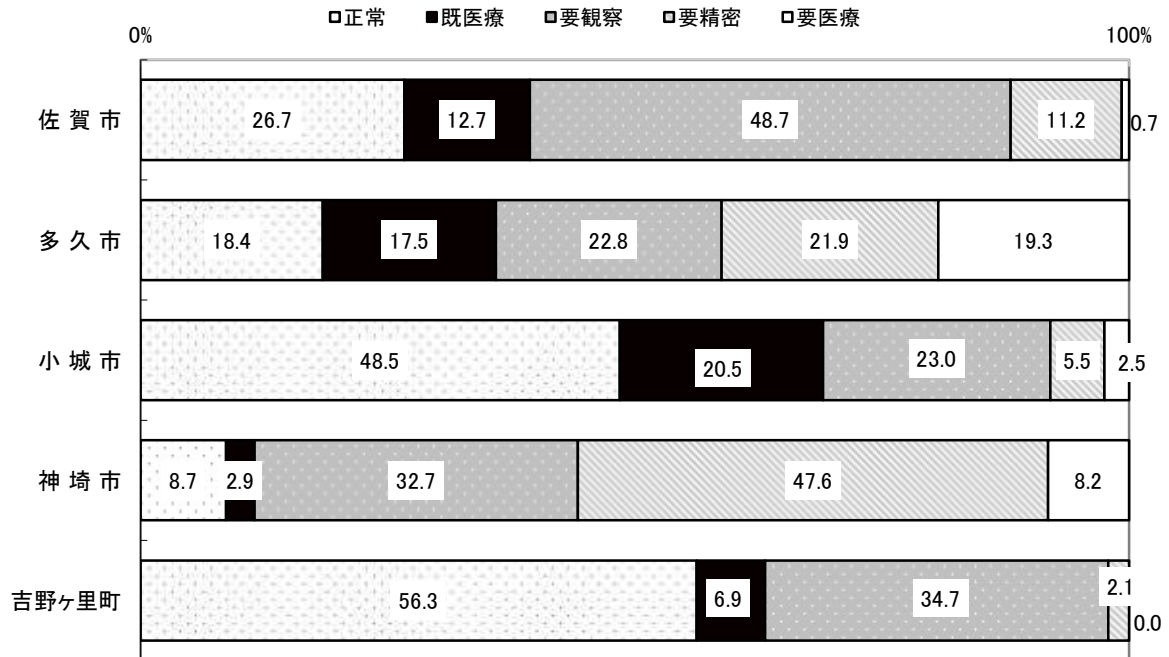
| 区分 \ 年度 | R1 | R2 | R3 | R4 | R5 |
|---------|----|----|----|----|----|
| 正常 | 86 | 71 | 71 | 66 | 71 |
| 既医療 | 14 | 11 | 7 | 9 | 7 |
| 要観察 | 30 | 65 | 65 | 87 | 69 |
| 要精密 | 4 | 2 | 9 | 2 | 0 |
| 要医療 | 0 | 1 | 1 | 0 | 0 |

(5)3歳児健康診査状況

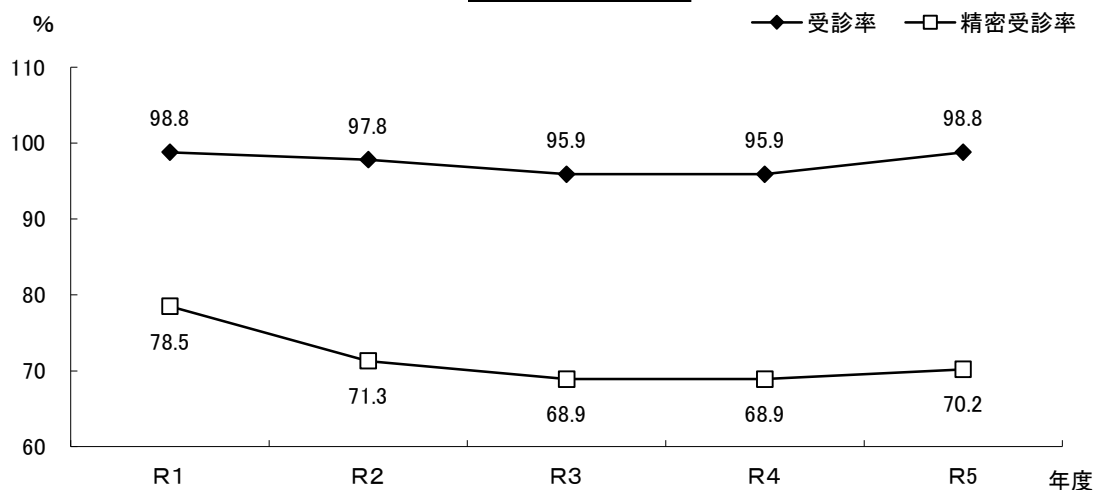
令和5年度

| 市町 | 区分 | 対象 児総 数 ① | 受診 児数 ② | 受診 率 ②/① % | 指導区分別人員 ②=③+④+⑤+⑥+⑦ | | | | | 精密検診結果 ⑧=⑨+⑩+⑪ | | | | | |
|-------|----|--------------------|---------------|---------------------|------------------------|---------------------|--------------|--------------|--------------|-------------------|---------------|---------------------|---------------|--------------|--------------|
| | | | | | 正常 ③ | 正常 率 ③/② % | 既医 療 ④ | 要観 察 ⑤ | 要医 療 ⑥ | 要精 密 ⑦ | 受診 児数 ⑧ | 受診 率 ⑧/⑦ % | 問題 なし ⑨ | 要観 察 ⑩ | 要医 療 ⑪ |
| 佐賀市 | | 1,807 | 1,798 | 99.5 | 480 | 26.7 | 228 | 875 | 13 | 202 | 128 | 63.4 | 32 | 49 | 47 |
| 多久市 | | 119 | 114 | 95.8 | 21 | 18.4 | 20 | 26 | 22 | 25 | 25 | 100.0 | 16 | 4 | 5 |
| 小城市 | | 375 | 365 | 97.3 | 177 | 48.5 | 75 | 84 | 9 | 20 | 8 | 40.0 | 1 | 5 | 2 |
| 神崎市 | | 205 | 208 | 101.5 | 18 | 8.7 | 6 | 68 | 17 | 99 | 83 | 83.8 | 48 | 15 | 20 |
| 吉野ヶ里町 | | 155 | 144 | 92.9 | 81 | 56.3 | 10 | 50 | 0 | 3 | 1 | 33.3 | 0 | 1 | 0 |
| 管内 | | 2,661 | 2,629 | 98.8 | 777 | 29.6 | 339 | 1,103 | 61 | 349 | 245 | 70.2 | 97 | 74 | 74 |

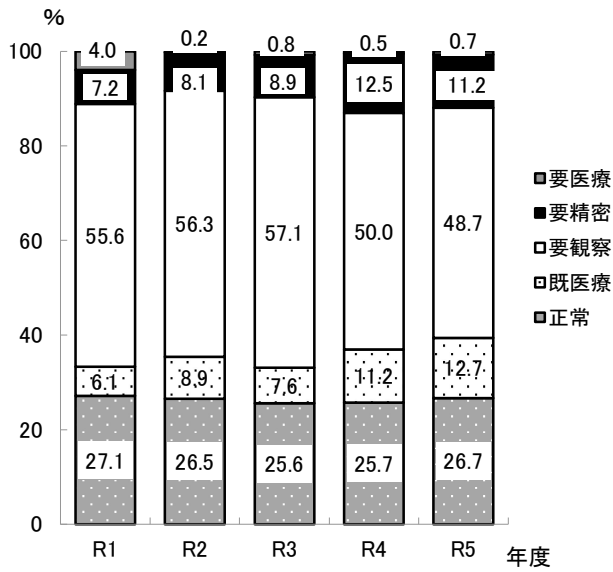
3歳児健康診査指導区分別受診結果の割合



管内年度別受診率



佐賀市 3歳児健康診査状況年次推移

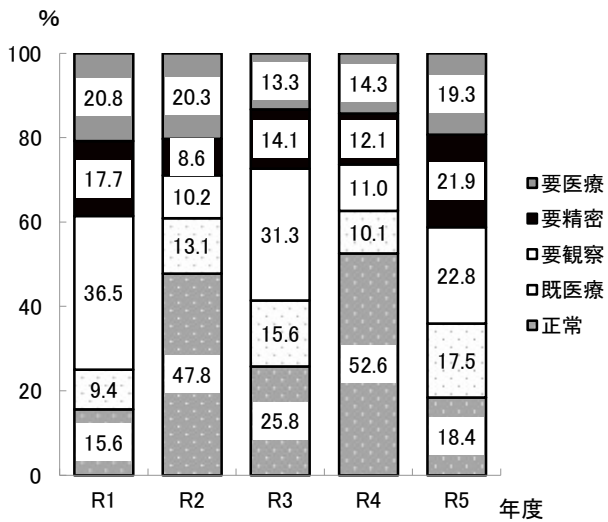


佐賀市

(単位:人)

| 区分 \ 年度 | R1 | R2 | R3 | R4 | R5 |
|---------|------|-----|------|-----|-----|
| 正常 | 535 | 443 | 557 | 478 | 480 |
| 既医療 | 121 | 148 | 165 | 209 | 228 |
| 要観察 | 1095 | 939 | 1245 | 930 | 875 |
| 要精密 | 142 | 135 | 195 | 232 | 202 |
| 要医療 | 78 | 4 | 17 | 10 | 13 |

多久市 3歳児健康診査状況年次推移

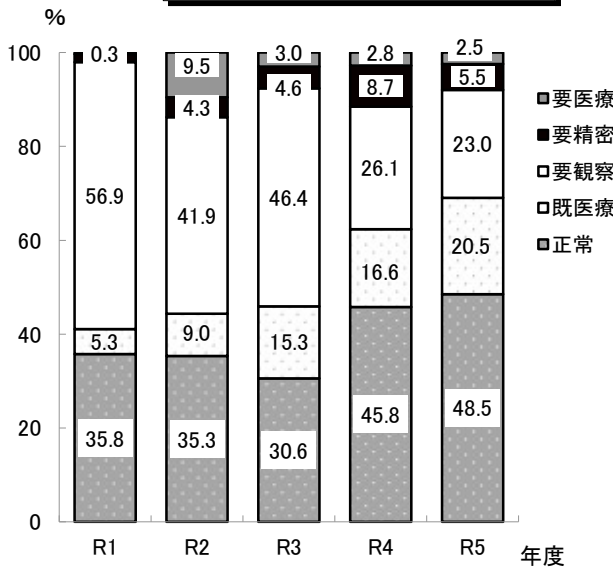


多久市

(単位:人)

| 区分 \ 年度 | R1 | R2 | R3 | R4 | R5 |
|---------|----|------|----|------|----|
| 正常 | 15 | 94.1 | 33 | 95.8 | 21 |
| 既医療 | 9 | 26 | 20 | 18 | 20 |
| 要観察 | 35 | 20 | 40 | 20 | 26 |
| 要精密 | 17 | 17 | 18 | 22 | 25 |
| 要医療 | 20 | 40 | 17 | 26 | 22 |

小城市 3歳児健康診査状況年次推移

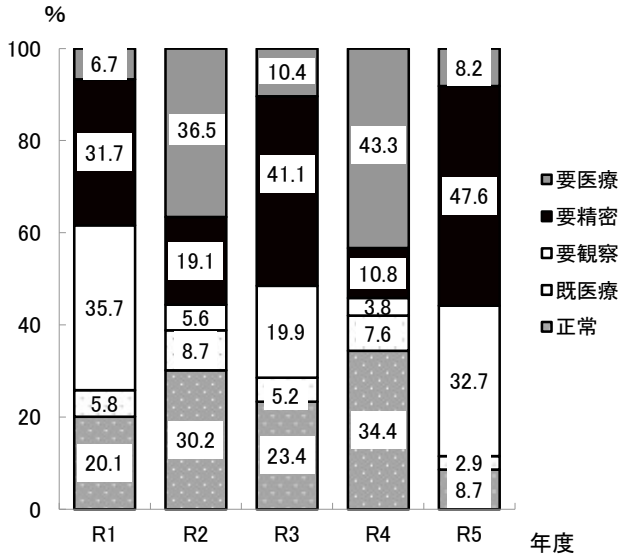


小城市

(単位:人)

| 区分 \ 年度 | R1 | R2 | R3 | R4 | R5 |
|---------|-----|-----|-----|-----|-----|
| 正常 | 122 | 141 | 112 | 163 | 177 |
| 既医療 | 18 | 36 | 56 | 59 | 75 |
| 要観察 | 194 | 167 | 170 | 93 | 84 |
| 要精密 | 6 | 17 | 17 | 31 | 20 |
| 要医療 | 1 | 38 | 11 | 10 | 9 |

神崎市 3歳児健康診査状況年次推移

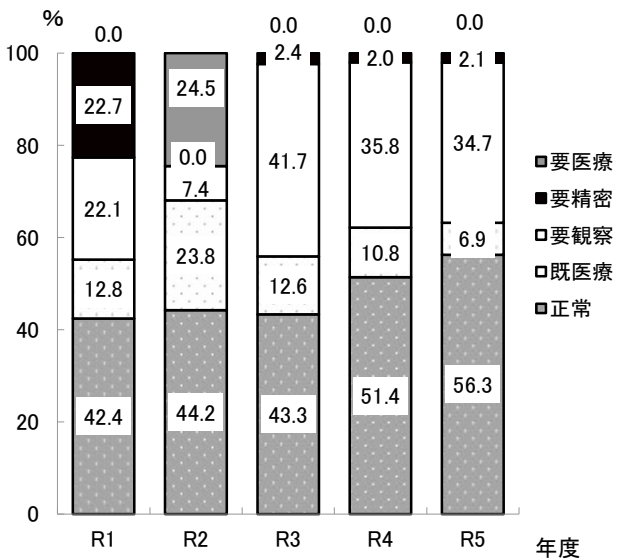


神崎市 (単位:人)

| 区分 \ 年度 | R1 | R2 | R3 | R4 | R5 |
|---------|----|----|----|----|----|
| 正常 | 45 | 38 | 54 | 54 | 18 |
| 既医療 | 13 | 11 | 12 | 12 | 6 |
| 要観察 | 80 | 7 | 46 | 6 | 68 |
| 要精密 | 71 | 24 | 95 | 17 | 99 |
| 要医療 | 15 | 46 | 24 | 68 | 17 |

+

吉野ヶ里町 3歳児健康診査状況年次推移



吉野ヶ里町 (単位:人)

| 区分 \ 年度 | R1 | R2 | R3 | R4 | R5 |
|---------|----|------|----|----|----|
| 正常 | 73 | 95.5 | 55 | 76 | 81 |
| 既医療 | 22 | 51 | 16 | 16 | 10 |
| 要観察 | 38 | 16 | 53 | 53 | 50 |
| 要精密 | 39 | 0 | 3 | 3 | 3 |
| 要医療 | 0 | 53 | 0 | 0 | 0 |

(6) 保健福祉事務所における母子保健相談状況

医師・言語聴覚士等の診察及び相談指導により、児童及びその保護者が抱える課題を早期に把握し、心身の発達を促進すること、関係機関(医療機関や市町等)との連携を図り、地域における支援体制を確立することを目的として、療育発達相談(療育相談、ことばの相談)を開催している。

| 年度 区分 | 療育相談 | | | ことばの相談 | | |
|----------|------|-----|-----|--------|-----|-----|
| | 回数 | 実人員 | 延人員 | 回数 | 実人員 | 延人員 |
| 令和元年度 | 2 | 7 | 7 | 12 | 28 | 36 |
| 令和2年度 | 2 | 3 | 3 | 0 | 0 | 0 |
| 令和3年度 | 2 | 4 | 4 | 12 | 27 | 34 |
| 令和4年度 | 2 | 3 | 3 | 13 | 25 | 34 |
| 令和5年度 | 1 | 1 | 1 | 12 | 26 | 35 |

(7) 市町別対象別家庭訪問状況(延件数)

令和5年度

| | 妊婦 | 産婦 | 新生児(未熟児を除く) | 未熟児 | 乳児(新生児・未熟児を除く) | 幼児 | その他 | 合計 ① |
|---------|-----|-------|-------------|-----|----------------|-----|-----|-------|
| 佐賀市 | 109 | 3,053 | 56 | 151 | 2,895 | 301 | 42 | 6,607 |
| 多久市 | 10 | 176 | 6 | 3 | 187 | 15 | 22 | 419 |
| 小城市 | 190 | 340 | 6 | 6 | 648 | 12 | 6 | 1,208 |
| 神崎市 | 4 | 227 | 0 | 15 | 223 | 25 | 9 | 503 |
| 吉野ヶ里町 | 4 | 153 | 1 | 1 | 151 | 11 | 0 | 321 |
| 市町計 | 317 | 3,949 | 69 | 176 | 4,104 | 364 | 79 | 9,058 |
| 保健福祉事務所 | 0 | 0 | 0 | 0 | 8 | 21 | 33 | 62 |

●保健師による市町別家庭訪問状況

令和5年度

| | 実施実件数 | 実施延件数② | 1件当たり訪問回数 | 保健師による訪問割合②/①% |
|-------|-------|--------|-----------|----------------|
| 佐賀市 | 584 | 812 | 1.4 | 12.3 |
| 多久市 | 216 | 252 | 1.2 | 60.1 |
| 小城市 | 673 | 704 | 1.0 | 58.3 |
| 神崎市 | 299 | 335 | 1.1 | 66.6 |
| 吉野ヶ里町 | 69 | 81 | 1.2 | 25.2 |
| 管内 | 1,841 | 2,184 | 1.2 | 24.1 |

(8)不妊の悩み支援事業

●不妊・不育相談(医師・カウンセラー除く)

平成13年度、不妊専門相談センターを設置。令和元年度、不妊・不育専門相談センターへ名称変更。不妊や不育に関して気軽に相談することのできる体制を確立し、専門的な相談や、情報提供、心理的な支援を行い、不妊・不育で悩む夫婦等が各々の健康状態にあった選択ができるように支援することを目的としている。

| | 電 話 | | 面 接 | |
|--------|-----|-----|-----|-----|
| | 実人員 | 延人員 | 実人員 | 延人員 |
| 平成29年度 | 367 | 403 | 643 | 803 |
| 平成30年度 | 336 | 357 | 629 | 811 |
| 令和元年度 | 272 | 297 | 549 | 768 |
| 令和2年度 | 360 | 389 | 630 | 847 |
| 令和3年度 | 249 | 253 | 796 | 932 |
| 令和4年度 | 253 | 292 | 290 | 365 |
| 令和5年度 | 285 | 377 | 265 | 439 |

●不妊・不育相談(医師・カウンセラー)

| | 開設回数 | 実人員 | 延人員 | 相 談 内 容 (延件数) | | |
|--------|------|-----|-----|---------------|-------|---------|
| | | | | 医療情報 | 治療の悩み | 治療以外の悩み |
| 平成29年度 | 11 | 41 | 42 | 26 | 28 | 8 |
| 平成30年度 | 12 | 48 | 48 | 34 | 12 | 39 |
| 令和元年度 | 12 | 48 | 48 | 113 | 49 | 67 |
| 令和2年度 | 12 | 35 | 35 | 39 | 10 | 32 |
| 令和3年度 | 12 | 31 | 31 | 95 | 20 | 18 |
| 令和4年度 | 12 | 26 | 26 | 70 | 20 | 62 |
| 令和5年度 | 12 | 24 | 27 | 49 | 24 | 41 |

●研修会実施状況

令和5年度

| 開催日 | 場 所 | 内 容 | 参加人数 |
|--------------|---------------------|--|------|
| 6月28日 (水) | 佐賀中部 保健福祉 事務所 | (1)不妊・不育症治療の現状 (2)子どもを望まれる方への支援について | 33名 |

●不妊・不育治療支援事業

| | はじめまして赤ちゃん応援事業 (人工授精・余剰胚凍結保存) | 不妊治療費助成事業 (体外授精・顕微授精) | (新)不妊治療 支援事業 | 不妊治療費(先進医療) 助成事業 | 不育症治療支 援事業 |
|-------|----------------------------------|--------------------------|-----------------|---------------------|---------------|
| 令和3年度 | 504 | 592 | | | 29 |
| 令和4年度 | 82 | 134 | 109 | | 23 |
| 令和5年度 | | | 160 | 108 | 15 |

平成25年9月から、はじめまして赤ちゃん応援事業として人工授精・余剰胚の凍結代の助成を開始。令和元年度から不育治療費助成金事業開始。令和4年度から一部の治療が医療保険制度が適用されることとなったが、経済的負担の軽減を図ることを目的に(新)不妊治療支援事業を開始。令和5年度から不妊治療費(先進医療)助成事業を開始。

(9)小児慢性特定疾病

●小児慢性特定疾病医療費支給認定 疾患群別

令和5年度

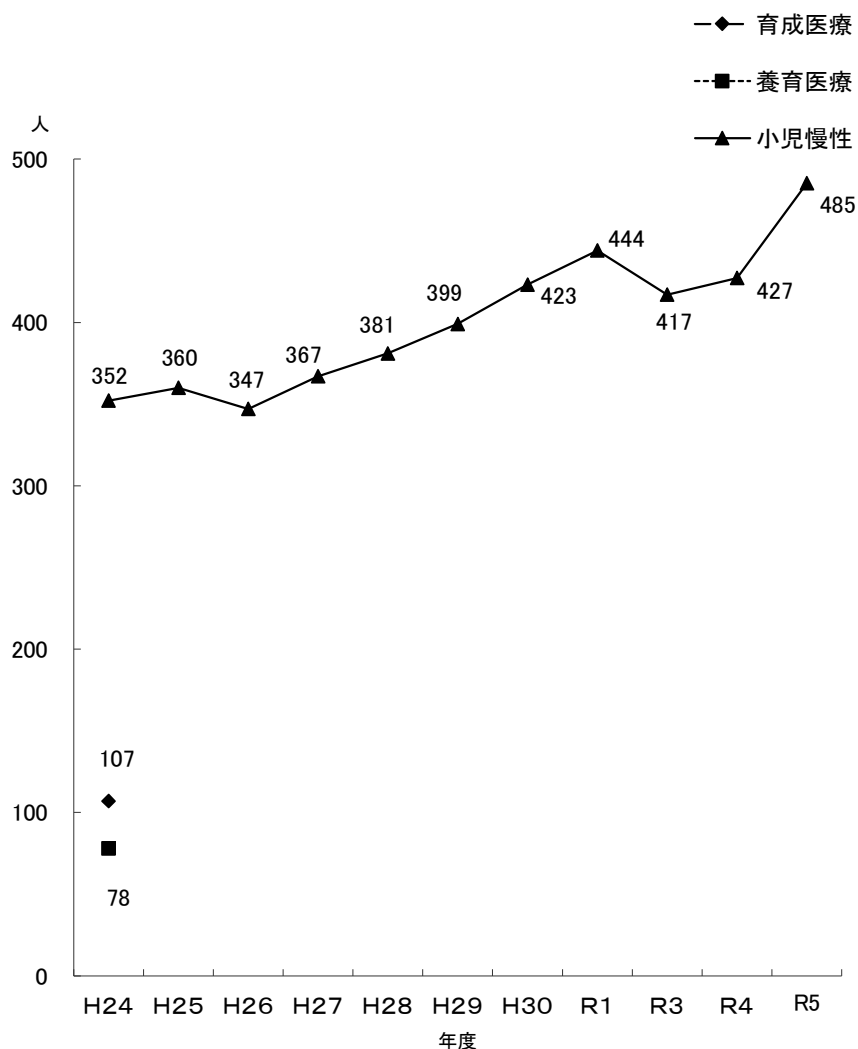
| 疾患群 | 悪性 新生物 | 慢性 腎疾患 | 慢性 呼吸器 疾患 | 慢性 心疾患 | 内分泌 疾患 | 膠原病 | 糖尿病 | 先天性 代謝 異常 | 血液 疾患 | 免疫 疾患 | 神経・ 筋疾患 | 慢性 消化器 疾患 | 染色体 又は 遺伝子 に変化 を伴う 症候群 | 皮膚 疾患群 | 骨系統 疾患 | 脈管系 疾患 | 合計 |
|-----|-----------|-----------|-----------------|-----------|-----------|-----|-----|-----------------|----------|----------|------------|-----------------|---------------------------------------|-----------|-----------|-----------|-----|
| 合計 | 49 | 23 | 14 | 88 | 106 | 22 | 33 | 16 | 13 | 1 | 60 | 34 | 15 | 2 | 8 | 1 | 485 |

●小児慢性特定疾病保護者交流会

令和5年度

| 日 時 | 場 所 | 内 容 | 参加者 |
|-----------|-----------------|---------------|--------------------------|
| 11月25日(土) | 佐賀中部保健 福祉事務所 | 児・家族同士のフリートーク | 児・家族:14名(5家族) スタッフ:5名 |

●年度別育成・養育・小児慢性医療状況



※平成25年度から、育成医療・養育医療は市町に移譲

※令和2年度は、新型コロナウイルス感染症の影響により、更新なし。

※複数疾患認定者あり。

(10)市町別母子保健推進員設置状況及び活動別内訳

●母子保健推進員数及び推進員1人当たりの出生数

令和5年度

| 市町 | 区分 | 母子保健推進員数 (令和5年度) | 出生数 (令和5年) | 母子保健推進員 1人当たりの出生数 |
|-------|----|---------------------|---------------|----------------------|
| 佐賀市 | | 105 | 1480 | 14.1 |
| 多久市 | | 28 | 96 | 3.4 |
| 小城市 | | 60 | 347 | 5.8 |
| 神埼市 | | 30 | 173 | 5.8 |
| 吉野ヶ里町 | | 15 | 145 | 9.7 |
| 計 | | 238 | 2241 | 9.4 |

●母子保健推進員及び母子保健関係者研修会実施状況

令和5年度

| 開催日 | 会場 | 内容 | 参加人数 |
|---------|------------------|--|------|
| R5.6.29 | はんぎーホール (神埼市) | ・講演:地域共生社会の実現に向けて～ ヤングケアラーを取り巻く現状～ ・講師:佐賀市社会福祉協議会 池田 敦子 氏 | 82名 |
| R6.2.2 | 諸富町公民館 (佐賀市) | ・講演:成人・小児の心肺蘇生、災害時の トイレ、非常食の3ブースに分かれ、体験・ 見学型で実施 ・講師:佐賀県防災士会職員 12名 | 54名 |

(11)児童虐待防止市町支援事業

本事業は市町が行う児童虐待予防の推進と地域における支援体制を確立することを目的に行う。

●事例検討会

令和5年度

| 回数 | 構成機関 | 検討内容 |
|----|---------------------|---------------|
| 1 | 保健所職員2名 保健除外職員4名 | 要対協ケースの支援について |

●家庭訪問(延件数)

令和5年度

| 区分 | 被虐待の恐れのある児 | | | 虐待の恐れのある者 | | |
|----|------------|----|-----|-----------|-----|-----|
| | 乳児 | 幼児 | その他 | 父母 | 祖父母 | その他 |
| 件数 | 0 | 4 | 0 | 5 | 0 | 0 |

●関係機関連絡

令和5年度

| 区分 | 実件数 | 関係機関及び延人員 | | | | | |
|-------|-----|-----------|------------|-------|------|-----|-----|
| | | 医療機関 | 保育所 幼稚園 | 児童相談所 | 民生委員 | 市 町 | その他 |
| 件数・人員 | 1 | 0 | 0 | 0 | 0 | 4 | 0 |

(12)管内母子保健担当者会議

管内の母子保健担当者の連携を図り、資質の向上に努めている。

令和5年度

| 回数 | 延参加者 | 内容 |
|------|------|----|
| 開催なし | | |

(13)子育て支援地域サポート検討会

育児に問題を抱える低体重児・ハイリスク新生児及び乳幼児並びにその家族を対象に、関係機関との検討会を行い、地域での効果的な育児支援体制を確立する。

令和5年度

| 回数/参加者 | 参加機関 | 職種 | 内容 |
|--------|--|---|---|
| 6 | ・管内市町、管内医療機関、産婦人科、訪問看護ステーション、児童発達支援事業所、母子生活支援施設、佐賀県総合福祉センター・療育支援センター、佐賀県立盲学校・ろう学校・特別支援学校、医療的ケア児支援センター、佐賀県こども家庭課・保健福祉事務所等 | <ul style="list-style-type: none"> ・保健師 ・助産師 ・看護師 ・教諭 ・医師 ・MSW ・相談支援専門員 ・作業療法士 ・理学療法士 ・言語聴覚士 ・行政職員 ・児童指導員 ・生活支援員 ・母子支援員 ・児童発達支援職員 ・福祉施設職員 | <ul style="list-style-type: none"> ①子育て支援に関わる関係機関の事業等紹介 ②先天性代謝異常等検査事業・聴覚障害児療育支援事業 ③障害や疾病をお持ちの子どもたちや家族向けの取組について ④母子保健活動における児童虐待への対応について ⑤医療的ケア児への支援に関する意見交換 ⑥小児の言語聴覚療法 |

(14)長期療養児童療育指導事業

疾病により長期にわたり療養を必要とする児童に対して、指導を行い、日常生活における健康の保持増進を図る。

| | 内 容 | 療 養 指 導 | | |
|-------|----------------------|---------|-------|---|
| | | 開催回数 | 参加延人数 | 主 な 内 容 |
| 令和元年度 | 口唇口蓋裂児を持つ親の会 | 1 | 6 | ・講話 ・フリートーク |
| | ダウン症児赤ちゃん体操交流会(協力参加) | 5 | 109 | ・身体測定、赤ちゃん体操、個人相談、情報交換、 ・集団指導、ピアカウンセリング等 |
| | 聴覚障害児と保護者の会 | 3 | 88 | ・情報交換、ピアカウンセリング ・講話 ・親子遊び、集団療育指導 |
| 令和2年度 | 口唇口蓋裂児を持つ親の会 | 0 | 0 | 新型コロナウイルス感染症の影響により、開催なし |
| | ダウン症児赤ちゃん体操交流会(協力参加) | | | |
| | 聴覚障害児と保護者の会 | | | |
| 令和3年度 | 口唇口蓋裂児を持つ親の会 | 0 | 0 | 新型コロナウイルス感染拡大防止の観点から、開催なし |
| | ダウン症児赤ちゃん体操交流会(協力参加) | 2 | 16 | ・近況報告 ・参加者同士の交流 ・意見交換 ・先輩保護者、理学療法士、保健師への相談 |
| | 聴覚障害児と保護者の会 | 1 | 33 | ・佐賀大学医学部附属病院言語聴覚士による講話 ・近況報告 ・フリートーク |
| 令和4年度 | 口唇口蓋裂児を持つ親の会 | 0 | 0 | 実施なし |
| | ダウン症児赤ちゃん体操交流会(協力参加) | 5 | 28 | ・近況報告 ・参加者の自己紹介 ・意見交換 ・理学療法士、保健師への相談 ・パン教室 |
| | 聴覚障害児と保護者の会 | 1 | 47 | 講話 (1)きこえやことばの相談について (2)難聴学級について (3)難聴児さんの園での様子 (4)児童発達支援での療育 (5)医療機関での療育について |
| 令和5年度 | 口唇口蓋裂児を持つ親の会 | 0 | 0 | 実施なし |
| | ダウン症児赤ちゃん体操交流会(協力参加) | 4 | 65 | ・参加者同士の近況報告・意見交換、お絵かき等の遊び ・歯科医師・理学療法士・保健師への相談、パン作り |
| | 聴覚障害児と保護者の会 | 0 | 0 | 実施なし |

(15)思春期からの健康支援事業

●思春期健康教室

思春期の子ども、保護者及びその指導に携わる者に対し、思春期の特徴、心とからだの発達等に関する適正な知識の普及を図る。

| | 回数 | 対象者 | 参加人数 | 内容 |
|--------|----|---|------|--|
| 平成29年度 | 4 | 龍谷高等学校 (1～3年生) | 710 | 講演「ちゃんと知ろう性のこと」 |
| | | 管内小中学校・高等学校・特別支援学校養護教諭、精神医療機関・相談事業所、県・市町保健師 | 54 | (1) 講演「摂食障害ってどんな病気？」 講師 福岡県摂食障害治療センター (九州大学心療内科 診療講師) 高倉 修 氏 (2) 講演「摂食障害を見逃さないために」 講師 福岡県摂食障害治療センター (九州大学心療内科 助教) 波多 伴和 氏 |
| | | | 66 | 講師「強迫症状を伴うケースへの介入」 講師 筑後吉井こころホスピタル 飯倉 康郎 氏 |
| | | 佐賀東高等学校 (3年生) | 240 | 講演「性について」 |
| | 合計 | | 1070 | |
| 平成30年度 | 4 | 龍谷高等学校 (1～3年生) | 750 | 講演「ちゃんと知ろう性のこと」 |
| | | 管内小中学校・高等学校・特別支援学校養護教諭、精神医療機関・相談事業所、県・市町保健師 | 58 | 講演「LGBTについて ～医療現場から学校現場へ伝えたいこと～」 講師 さがセレニティクリニック 院長 山田 幸子 氏 |
| | | 大和特別支援学校 (高等部1年生) | 43 | 講演①「思春期の心と体」 講演②「知って防ごう感染症」 |
| | | 佐賀大学教育学部 特別支援学校 (高等部1～3年生) | 24 | |
| | 合計 | | 875 | |
| 令和元年度 | 3 | 大和特別支援学校 | 35 | 講演①「思春期の心と体」 講演②「おとなになる皆さんへ ～してほしい大切なこと～」 |
| | | 管内小中学校・高等学校養護教諭、県・市町保健師 | 64 | 講演「思春期の性と健康～思春期から将来へ向けて」 講師 大隈レディースクリニック 院長 大隈 良成 氏 |
| | | 佐賀県立ろう学校 | 8 | ①「好き」のいろいろ ②恋人同士＝「付き合う」とは？～先生たちの体験から～ ③赤ちゃんはどうやってできる？ ④性感染症の話 ⑤コンドームの付け方 |
| | 合計 | | 107 | |
| 令和2年度 | 0 | | 0 | 新型コロナウイルス感染症の影響により開催なし |
| 令和3年度 | 0 | | 0 | |
| 令和4年度 | 0 | | 0 | 実施なし(依頼なし) |
| 令和5年度 | 1 | 大和特別支援学校 高等部1年生 | 38 | 「思春期の心と体」・「知って防ごう感染症」 |

8 精神保健福祉

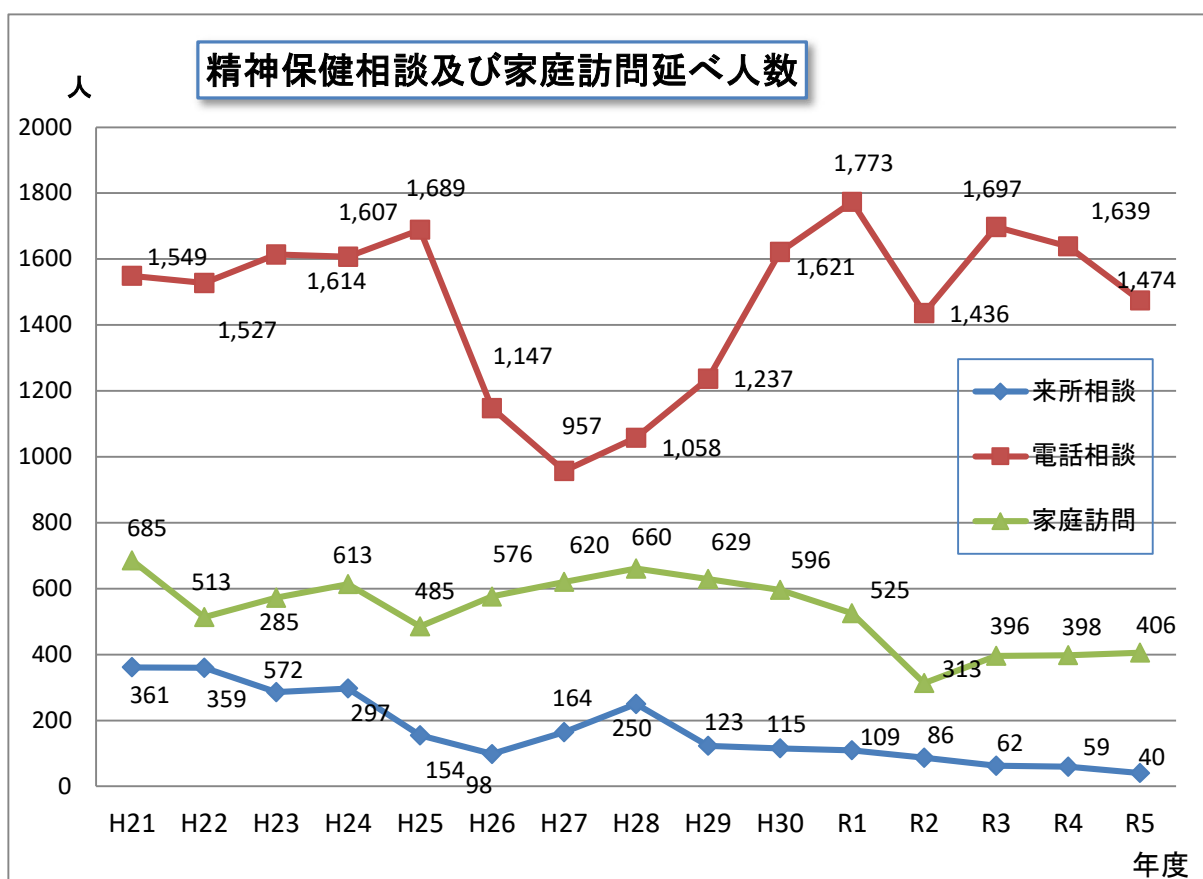
(1) 精神保健相談及び家庭訪問状況

専門医による精神保健相談(要予約)を定期的に開設し、本人及び家族のこころの病気、治療や療養、対応方法等の相談を実施した。また、保健師による電話相談及び面接相談も随時実施、さらに保健師による家庭訪問を実施し精神障害者の地域生活支援を行っている。

●相談者数及びその内訳

令和5年度

| 区 分 | | 相談者(人) | | 相 談 者 内 訳 (延べ人数) | | | | | | |
|------|----------|--------|-------|------------------|------|-------|-------|-----|---------|-----|
| | | 実数 | 延べ数 | 老人精神保健 | 社会復帰 | アルコール | その他嗜癖 | 思春期 | 心の健康づくり | その他 |
| 来所相談 | 医師による相談 | 8 | 8 | 0 | 0 | 0 | 0 | 0 | 4 | 4 |
| | 保健師による相談 | 31 | 32 | 0 | 2 | 1 | 0 | 0 | 6 | 23 |
| 家庭訪問 | | 82 | 406 | 10 | 4 | 38 | 0 | 0 | 22 | 332 |
| 電話相談 | | | 1,474 | | | | | | | |



(2)精神保健における健康教育状況

一般住民、一般企業、大学等からの依頼に応じて健康教育を実施した。(日常でのストレス対応や心の健康づくり、精神障害に関する知識の普及啓発及び地域支援を推進するため、自殺予防対策事業で実施しているゲートキーパー研修等と併せて実施)

●健康教育

令和5年度

| 年度 | 実数回数 | 対象者 | 受講者(人) | 内 容 |
|----|------|----------------------|--------|----------------------|
| R3 | 3 | 一般住民、学生等 | 211 | メンタルヘルス講座、ゲートキーパー研修等 |
| R4 | 5 | 一般住民、学生、事業所等 | 229 | メンタルヘルス講座、ゲートキーパー研修等 |
| R5 | 7 | 一般企業職員、大学学生(看護学生含む)等 | 411 | メンタルヘルス講座、ゲートキーパー研修等 |

(3)精神保健福祉業務連絡会開催及び参加状況

地域における精神保健福祉業務の問題点を整理し、業務の効率的推進を図るため、また精神障害者への地域生活支援を充実させる目的で、必要に応じて関係機関との連絡会を開催、または参加している。

令和5年度

| | 出席回数 | 参加者(職種) |
|--------|------|--|
| ケース検討会 | 86 | 医師、保健師(保健福祉事務所・市町)、看護師、ケースワーカー、市町福祉職員等 |
| その他の会議 | 16 | |

(4)精神障害者地域移行連絡会実施状況

精神障害者の地域移行支援、地域定着支援対策の推進を図るため、精神科病院及び指定一般相談支援事業所等とのネットワークの構築、各事業所内での取組みの情報交換により効果的な連携の推進及び地域における取組みの課題の検討を行う。

令和5年度

| 開催回数 | 参加機関 | 参加延人数 | 内容 |
|------|---|-------|--|
| 4 | 管内精神科病院地域移行定着支援担当者、障害者総合支援法にかかる指定一般事業所担当者、市町担当者、ピアスタッフ等 | 92 | 地域移行定着支援の管内の状況及び課題について意見交換、措置入院者の退院支援について等 |

(5)肥前精神医療センターと保健福祉事務所との連絡会

措置入院患者等の支援について相互の連携を深め、入院中および退院後の継続支援を円滑に図るため、肥前精神医療センターとの共催により平成29年6月より開催している。管外の保健福祉事務所の参加もある。

令和5年度

| 開催回数 | 参加機関 | 参加延人数 | 内容 |
|------|--|-------|--|
| 10 | (肥前精神医療センター)医師、病棟看護師、訪問看護師、ケースワーカー等 (各保健福祉事務所)保健師、看護師等 (精神保健福祉センター)退院支援員 | 68 | 措置入院中の生活状況及び退院支援状況 措置入院解除後の入院継続者の退院支援状況 |

(6)地域自殺予防対策事業実施状況

地域に根付いた自殺対策の推進を図るため、自殺対策事業を展開している。

また、平成23年度からうつ病患者の早期発見・治療とかかりつけ医と精神科医の連携を推進することを目的とした「かかりつけ医・精神科医紹介システム事業」を実施している。

令和5年度

| | 実施回数(回) | 参加者数(人) | 対象者 | 内容 |
|-------------|---------|---------|--|---|
| 人材養成 | 6 | 255 | 一般住民、学生、事業所等 | <ul style="list-style-type: none"> ・ゲートキーパー養成研修 ・メンタルヘルス研修 |
| 普及啓発 | 2 | | 一般住民、ハローワーク利用者、生活自立支援センター利用者、図書館利用者、けんぽ協会利用者等 | <ul style="list-style-type: none"> ・自殺予防週間キャンペーンの実施 ・自殺対策強化月間のキャンペーンの実施 |
| うつ病医療体制強化事業 | 1 | 24 | 医師会、精神病協会、診療所協会、薬剤師、警察署員、消防署員、ハローワーク、産保センター、自死遺族の会、市町担当者、精神保健福祉センター等 | 地域自殺予防対策連絡会議 <ul style="list-style-type: none"> ・佐賀県の自殺の現状 ・当所の自殺予防対策の取り組み ・情報提供「教育現場での予防の取り組みについて」 学校教育課 生活支援室 <ul style="list-style-type: none"> ・市町自殺対策計画見直しについて |
| 若年層対策 | 1 | 30 | 教職員(養護教諭含む)、医療従事者、市町担当者等 | 思春期自殺予防対策研修会 講演「市販薬依存症とは？～生き辛さを抱える若者を理解しよう～」 講師 北九州市立精神保健福祉センター 医師 宇佐美 貴士 先生 |
| | 1 | 156 | 大学生 | 大学生を対象にしたゲートキーパー養成講座、メンタルヘルス講座 |

(7)市町別入院状況並びに精神障害者保健福祉手帳及び自立支援医療受給者証の所持者数

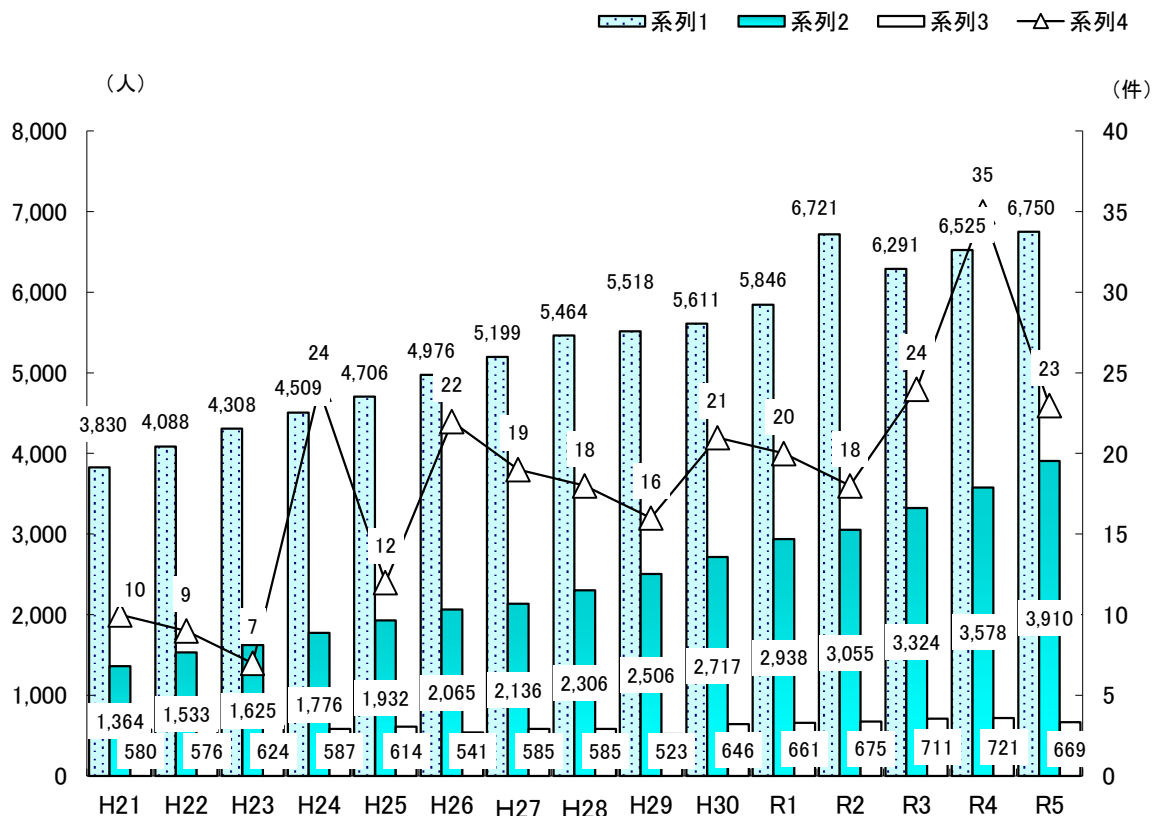
令和6年3月31日現在

| 市 町 名 | ※1医療保護入院 | ※2 措置入院 | 精神障害者保健福祉手帳 | | | 自立支援医療 | |
|-------|----------|---------|-------------|-------|-------|--------|---------------|
| | 入院者総数 | 措置件数 | 手帳所持者総数 | 等級別内訳 | | | 所持者総数 受給者証 |
| | | | | 1級 | 2級 | 3級 | |
| 総 計 | 969 | 25 | | | | | |
| 管 内 計 | 669 | 23 | 3,910 | 252 | 2,285 | 1,373 | 6,750 |
| 佐 賀 市 | 469 | 15 | 2,772 | 165 | 1,645 | 962 | 4,737 |
| 多 久 市 | 47 | 0 | 221 | 20 | 126 | 75 | 426 |
| 小 城 市 | 77 | 5 | 447 | 33 | 242 | 172 | 756 |
| 神 埼 市 | 55 | 1 | 269 | 22 | 156 | 91 | 521 |
| 吉野ヶ里町 | 21 | 0 | 201 | 12 | 116 | 73 | 310 |
| 管 外 計 | 300 | 2 | | | | | |

※1 管内医療機関の入院者数。(管外医療機関の入院者は把握不能)

※2 通報又は申請により措置診察を実施し、措置入院となった件数。

自立支援医療(精神通院)受給者証及び精神障害者手帳の所持者数、医療保護入院者数、措置入院件数の各年度末比較(管内)



(8)精神科医療機関、社会復帰施設等状況（令和6年3月31日現在）

●管内精神科医療機関

| 名 称 | 所 在 地 | 電話番号 |
|------------------|-----------------------------|---------------|
| 佐賀大学医学部附属病院 | 佐賀市鍋島五丁目1-1 | (0952)31-6511 |
| 肥前精神医療センター | 神埼郡吉野ヶ里町三津160 | (0952)52-3231 |
| 神野病院 | 佐賀市神園三丁目18-45 | (0952)31-1441 |
| ふじの森ホスピタル | 佐賀市富士町小副川272 | (0952)64-2231 |
| 清友病院 | 佐賀市久保泉町川久保5457 | (0952)98-3355 |
| 佐賀県立医療センター好生館 | 佐賀市嘉瀬町中原400 | (0952)24-2171 |
| 中多久病院 | 多久市北多久町多久原2512-24 | (0952)75-4141 |
| 早津江病院 | 佐賀市川副町福富827 | (0952)45-1331 |
| あさりメンタルクリニック | 佐賀市水ヶ江一丁目1-7 | (0952)24-6566 |
| のぐちクリニック | 佐賀市駅前中央一丁目4-17コムボックス佐賀駅前2階 | (0952)20-0404 |
| 多布施クリニック | 佐賀市多布施四丁目1-6 | (0952)24-9007 |
| 第一心療クリニック | 佐賀市駅南本町6-4 | (0952)22-4929 |
| 佐賀駅南クリニック | 佐賀市駅前中央一丁目9-38-6F | (0952)27-7328 |
| もろくま心療クリニック | 佐賀市高木瀬西二丁目17-2 | (0952)33-6488 |
| 悠心堂クリニック | 佐賀市白山二丁目7-1 | (0952)28-1828 |
| 西山クリニック | 佐賀市東佐賀町14-26 | (0952)22-8288 |
| やまと心のクリニック | 佐賀市大和町大字尼寺3127-1 | (0952)20-6030 |
| 若楠クリニック | 佐賀市駅前中央一丁目10-37佐賀駅前センタービル6階 | (0952)27-7222 |
| さがセレニティクリニック | 佐賀市鍋島三丁目2-4-1F | (0952)37-7430 |
| さが恵比須メンタルクリニック | 佐賀市鍋島町森田1089-1 | (0952)97-8501 |
| こころと発達のひまわりクリニック | 小城市三日月町堀江305 | (0952)97-4810 |
| はーと・なう心療クリニック | 佐賀市神園二丁目6-3 | (0952)37-6415 |

●精神保健福祉連合会

| 名 称 | 所 在 地 | 電話番号 | 備 考 |
|--------------|-------------|---------------|-----|
| 佐賀県精神保健福祉連合会 | 小城市小城町178-9 | (0952)72-4797 | |

●管内精神障害者地域家族会等

| 名 称 | 活 動 場 所 | 電話番号 | 備 考 |
|-----------------|---------|---------------|-----|
| のぞみ会(佐賀地区) | あさひ荘 | (0952)30-8765 | |
| きよみずの会(多久・小城地区) | みょうが塾 | (0952)73-4527 | |
| 吉野ヶ里会(神埼地区) | (休会中) | | |
| 佐賀げんき会(兄弟姉妹の会) | みょうが塾 | (0952)73-4527 | |

| 名 称 | 相 談 受 付 | 電話番号 | 備 考 |
|----------------|------------------|---------------|-----|
| 佐賀こころの電話 | 月～金曜日 9:00～16:00 | (0952)73-5556 | |
| 佐賀いのちの電話 | 24時間 年中無休 | (0952)34-4343 | |
| 精神科救急相談・情報センター | 24時間 年中無休 | (0952)20-0212 | |

9 難病対策

(1) 医療相談状況

患者や家族に対し、医師による相談などを行い、病気の理解や不安の軽減、適切な療養について助言・指導を行っています。

| 疾病分類 | | 令和元年度 | 令和2年度 | 令和3年度 | 令和4年度 | 令和5年度 |
|------|----|-------|-------|-------|-------|-------|
| 神経系 | 回数 | 2 | 0 | 0 | 0 | 2 |
| | 人員 | 6 | 0 | 0 | 0 | 6 |
| 膠原系 | 回数 | 1 | 0 | 0 | 0 | 1 |
| | 人員 | 2 | 0 | 0 | 0 | 3 |
| 消化器系 | 回数 | 0 | 0 | 0 | 0 | 0 |
| | 人員 | 0 | 0 | 0 | 0 | 0 |
| その他 | 回数 | 1 | 0 | 0 | 0 | 1 |
| | 人員 | 3 | 0 | 0 | 0 | 3 |
| 合計 | 回数 | 4 | 0 | 0 | 0 | 4 |
| | 人員 | 11 | 0 | 0 | 0 | 12 |

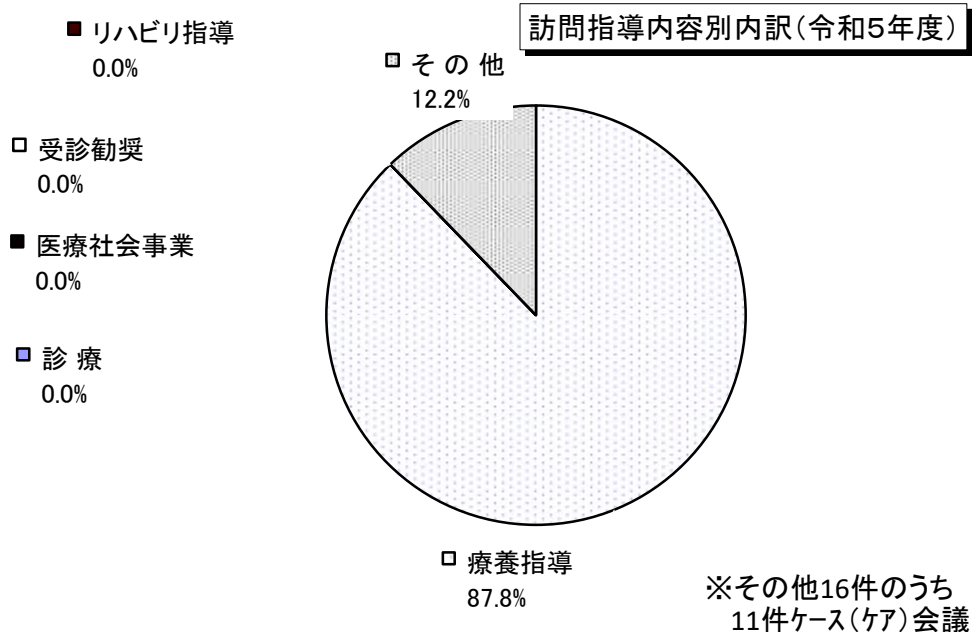
※ 神経系には、パーキンソン病関連疾患も含む。

(2) 保健福祉事務所における難病患者家庭訪問指導状況

在宅療養中の難病患者及びその家族に対して家庭訪問を実施し、保健師等が療養生活や介護上の援助を行うとともに、各種の情報提供や指導助言を行っています。

● 訪問指導状況

| 年度 | 実施回数 | 延べ人員 | 訪問指導内訳(延べ数) | | | | | | 計 |
|-------|------|------|-------------|------|--------|------|--------|-----|-----|
| | | | 診療 | 療養指導 | リハビリ指導 | 受診勧奨 | 医療社会事業 | その他 | |
| 令和元年度 | 116 | 116 | 0 | 97 | 0 | 0 | 0 | 22 | 119 |
| 令和2年度 | 94 | 94 | 0 | 61 | 0 | 0 | 0 | 37 | 98 |
| 令和3年度 | 96 | 96 | 0 | 64 | 0 | 0 | 0 | 32 | 96 |
| 令和4年度 | 102 | 102 | 0 | 44 | 0 | 0 | 0 | 58 | 102 |
| 令和5年度 | 125 | 125 | 0 | 115 | 0 | 0 | 0 | 16 | 131 |



(3)市町別特定医療費(指定難病)受給者証交付状況

令和6年3月31日現在

| 疾患番号 | 疾病名 | 佐賀市 | 多久市 | 小城市 | 神埼市 | 吉野ヶ里町 | 合計 | 県計 |
|------|----------------------------|-----|-----|-----|-----|-------|-----|-------|
| 1 | 球脊髄性筋萎縮症 | 2 | 0 | 2 | 0 | 0 | 4 | 9 |
| 2 | 筋萎縮性側索硬化症【ALS】 | 24 | 4 | 4 | 5 | 0 | 37 | 72 |
| 3 | 脊髄性筋萎縮症 | 6 | 0 | 0 | 0 | 0 | 6 | 10 |
| 4 | 原発性側索硬化症 | 1 | 0 | 0 | 0 | 0 | 1 | 1 |
| 5 | 進行性核上性麻痺 | 21 | 1 | 6 | 4 | 2 | 34 | 74 |
| 6 | パーキンソン病 | 317 | 33 | 66 | 36 | 21 | 473 | 1,104 |
| 7 | 大脳皮質基底核変性症 | 9 | 2 | 4 | 3 | 0 | 18 | 31 |
| 8 | ハンチントン病 | 1 | 0 | 0 | 0 | 0 | 1 | 9 |
| 9 | 神経有棘赤血球症 | 0 | 0 | 1 | 0 | 0 | 1 | 1 |
| 10 | シャルコー・マリー・トウス病 | 1 | 2 | 1 | 0 | 0 | 4 | 5 |
| 11 | 重症筋無力症 | 51 | 4 | 12 | 4 | 0 | 71 | 152 |
| 12 | 先天性筋無力症候群 | 0 | 0 | 0 | 0 | 0 | 0 | 0 |
| 13 | 多発性硬化症／視神経脊髄炎 | 57 | 3 | 6 | 8 | 3 | 77 | 160 |
| 14 | 慢性炎症性脱髄性多発神経炎／多巣性運動ニューロパチー | 11 | 3 | 3 | 3 | 0 | 20 | 39 |
| 15 | 封入体筋炎 | 1 | 0 | 1 | 0 | 1 | 3 | 7 |
| 16 | クロー・深瀬症候群 | 2 | 0 | 1 | 0 | 0 | 3 | 3 |
| 17 | 多系統萎縮症 | 14 | 1 | 4 | 4 | 1 | 24 | 78 |
| 18 | 脊髄小脳変性症(多系統萎縮症を除く。) | 59 | 4 | 17 | 9 | 4 | 93 | 229 |
| 19 | ライソゾーム病 | 6 | 2 | 1 | 1 | 0 | 10 | 15 |
| 20 | 副腎白質ジストロフィー | 0 | 0 | 0 | 0 | 0 | 0 | 1 |
| 21 | ミトコンドリア病 | 8 | 1 | 1 | 0 | 1 | 11 | 18 |
| 22 | もやもや病 | 40 | 1 | 5 | 5 | 3 | 54 | 109 |
| 23 | プリオン病 | 7 | 0 | 1 | 1 | 0 | 9 | 13 |
| 24 | 亜急性硬化性全脳炎 | 0 | 0 | 0 | 0 | 0 | 0 | 0 |
| 25 | 進行性多巣性白質脳症 | 0 | 0 | 0 | 0 | 0 | 0 | 0 |
| 26 | HTLV-1関連脊髄症 | 12 | 0 | 2 | 2 | 0 | 16 | 33 |
| 27 | 特発性基底核石灰化症 | 0 | 0 | 1 | 0 | 0 | 1 | 1 |
| 28 | 全身性アミロイドーシス | 28 | 1 | 2 | 3 | 2 | 36 | 80 |
| 29 | ウルリッヒ病 | 0 | 0 | 0 | 0 | 0 | 0 | 0 |
| 30 | 遠位型ミオパチー | 0 | 1 | 1 | 0 | 0 | 2 | 3 |
| 31 | ペスレミアミオパチー | 0 | 0 | 0 | 0 | 0 | 0 | 0 |
| 32 | 自己食空胞性ミオパチー | 0 | 0 | 0 | 0 | 0 | 0 | 0 |
| 33 | シュワルツ・ヤンベル症候群 | 0 | 0 | 0 | 0 | 0 | 0 | 0 |
| 34 | 神経線維腫症 | 10 | 1 | 3 | 0 | 0 | 14 | 31 |
| 35 | 天疱瘡 | 2 | 0 | 2 | 0 | 1 | 5 | 10 |
| 36 | 表皮水疱症 | 0 | 0 | 0 | 0 | 1 | 1 | 1 |
| 37 | 膿疱性乾癬(汎発型) | 7 | 1 | 1 | 2 | 0 | 11 | 16 |
| 38 | スティーン・ワグネル・ジョンソン症候群 | 0 | 0 | 0 | 0 | 0 | 0 | 0 |
| 39 | 中毒性表皮壊死症 | 0 | 0 | 0 | 0 | 0 | 0 | 1 |
| 40 | 高安動脈炎 | 9 | 0 | 2 | 1 | 0 | 12 | 27 |
| 41 | 巨細胞性動脈炎 | 1 | 0 | 0 | 0 | 1 | 2 | 4 |
| 42 | 結節性多発動脈炎 | 2 | 0 | 1 | 0 | 0 | 3 | 15 |
| 43 | 顕微鏡的多発血管炎 | 21 | 2 | 6 | 5 | 2 | 36 | 67 |
| 44 | 多発血管炎性肉芽腫症 | 12 | 2 | 4 | 4 | 1 | 23 | 52 |
| 45 | 好酸球性多発血管炎性肉芽腫症 | 10 | 2 | 3 | 1 | 0 | 16 | 41 |
| 46 | 悪性関節リウマチ | 4 | 1 | 3 | 0 | 0 | 8 | 32 |
| 47 | バーンジャー病 | 7 | 0 | 0 | 1 | 0 | 8 | 15 |
| 48 | 原発性抗リン脂質抗体症候群 | 6 | 1 | 0 | 1 | 0 | 8 | 11 |
| 49 | 全身性エリテマトーデス【SLE】 | 139 | 12 | 22 | 19 | 8 | 200 | 450 |
| 50 | 皮膚筋炎／多発性筋炎 | 46 | 4 | 10 | 8 | 4 | 72 | 182 |
| 51 | 全身性強皮症 | 34 | 3 | 4 | 5 | 2 | 48 | 128 |
| 52 | 混合性結合組織病 | 17 | 1 | 3 | 2 | 0 | 23 | 69 |
| 53 | シェーグレン症候群 | 33 | 5 | 7 | 5 | 5 | 55 | 116 |
| 54 | 成人スチル病 | 3 | 0 | 2 | 1 | 2 | 8 | 25 |
| 55 | 再発性多発軟骨炎 | 1 | 1 | 2 | 1 | 0 | 5 | 9 |
| 56 | ベーチェット病 | 28 | 2 | 2 | 3 | 1 | 36 | 91 |
| 57 | 特発性拡張型心筋症 | 18 | 1 | 5 | 5 | 1 | 30 | 117 |
| 58 | 肥大型心筋症 | 10 | 0 | 0 | 1 | 0 | 11 | 26 |
| 59 | 拘束型心筋症 | 0 | 0 | 0 | 0 | 0 | 0 | 0 |
| 60 | 再生不良性貧血 | 21 | 1 | 5 | 2 | 2 | 31 | 68 |
| 61 | 自己免疫性溶血性貧血 | 3 | 0 | 1 | 0 | 1 | 5 | 9 |
| 62 | 発作性夜間ヘモグロビン尿症 | 3 | 0 | 0 | 0 | 0 | 3 | 6 |
| 63 | 特発性血小板減少性紫斑病 | 37 | 4 | 6 | 5 | 2 | 54 | 122 |
| 64 | 血栓性血小板減少性紫斑病 | 0 | 0 | 0 | 0 | 0 | 0 | 2 |
| 65 | 原発性免疫不全症候群 | 5 | 0 | 2 | 0 | 0 | 7 | 12 |
| 66 | IgA腎症 | 32 | 1 | 8 | 4 | 2 | 47 | 120 |
| 67 | 多発性嚢胞腎 | 31 | 2 | 7 | 2 | 1 | 43 | 84 |
| 68 | 黄色靭帯骨化症 | 17 | 3 | 6 | 0 | 0 | 26 | 59 |
| 69 | 後縦靭帯骨化症 | 62 | 3 | 17 | 8 | 5 | 95 | 213 |
| 70 | 広範脊柱管狭窄症 | 17 | 12 | 4 | 0 | 3 | 36 | 96 |
| 71 | 特発性大腿骨頭壊死症 | 60 | 6 | 16 | 3 | 2 | 87 | 178 |
| 72 | 下垂体性ADH分泌異常症 | 9 | 1 | 2 | 1 | 0 | 13 | 22 |
| 73 | 下垂体性TSH分泌亢進症 | 0 | 1 | 1 | 0 | 0 | 2 | 2 |
| 74 | 下垂体性PRL分泌亢進症 | 2 | 1 | 0 | 1 | 0 | 4 | 7 |
| 75 | クッシング病 | 3 | 0 | 0 | 1 | 0 | 4 | 5 |
| 76 | 下垂体性ゴナドトロピン分泌亢進症 | 0 | 0 | 0 | 0 | 0 | 0 | 0 |
| 77 | 下垂体性成長ホルモン分泌亢進症 | 14 | 0 | 3 | 0 | 1 | 18 | 27 |
| 78 | 下垂体前葉機能低下症 | 40 | 1 | 15 | 5 | 0 | 61 | 131 |
| 79 | 家族性高コレステロール血症(ホモ接合体) | 1 | 1 | 0 | 0 | 0 | 2 | 3 |
| 80 | 甲状腺ホルモン不応症 | 0 | 0 | 0 | 0 | 0 | 0 | 0 |
| 81 | 先天性副腎皮質酵素欠損症 | 1 | 0 | 0 | 0 | 0 | 1 | 4 |
| 82 | 先天性副腎低形成症 | 0 | 0 | 0 | 0 | 0 | 0 | 0 |
| 83 | アンジオン病 | 1 | 0 | 0 | 0 | 0 | 1 | 3 |
| 84 | サルコイドーシス | 34 | 1 | 6 | 3 | 2 | 46 | 121 |
| 85 | 特発性間質性肺炎 | 27 | 1 | 4 | 7 | 1 | 40 | 82 |
| 86 | 肺動脈性肺高血圧症 | 10 | 0 | 2 | 0 | 1 | 13 | 36 |
| 87 | 肺静脈閉塞症／肺毛細血管腫症 | 0 | 0 | 0 | 0 | 0 | 0 | 0 |
| 88 | 慢性血栓性肺高血圧症 | 8 | 1 | 1 | 1 | 0 | 11 | 36 |
| 89 | リンパ脈管筋腫症 | 3 | 0 | 0 | 0 | 0 | 3 | 7 |
| 90 | 網膜色素変性症 | 42 | 3 | 8 | 9 | 6 | 68 | 203 |
| 91 | パッド・キアリ症候群 | 0 | 0 | 0 | 0 | 0 | 0 | 3 |
| 92 | 特発性門脈圧亢進症 | 0 | 0 | 0 | 0 | 0 | 0 | 0 |
| 93 | 原発性胆汁性肝硬変 | 17 | 4 | 4 | 3 | 2 | 30 | 72 |
| 94 | 原発性硬化性胆管炎 | 0 | 1 | 1 | 0 | 0 | 2 | 10 |

| 疾患番号 | 疾病名 | 佐賀市 | 多久市 | 小城市 | 神埼市 | 吉野ヶ里町 | 合計 | 県計 |
|------|----------------------------|-----|-----|-----|-----|-------|-----|-----|
| 95 | 自己免疫性肝炎 | 4 | 1 | 3 | 1 | 0 | 9 | 21 |
| 96 | クローン病 | 118 | 9 | 25 | 16 | 14 | 182 | 394 |
| 97 | 潰瘍性大腸炎 | 293 | 21 | 73 | 28 | 20 | 435 | 925 |
| 98 | 好酸球性消化管疾患 | 5 | 0 | 0 | 1 | 0 | 6 | 12 |
| 99 | 慢性特発性偽性腸閉塞症 | 0 | 0 | 0 | 0 | 0 | 0 | 0 |
| 100 | 巨大膀胱短小結腸腸管蠕動不全症 | 0 | 0 | 0 | 0 | 0 | 0 | 0 |
| 101 | 腸管神経節細胞減少症 | 0 | 0 | 0 | 0 | 0 | 0 | 0 |
| 102 | ルビンシュタイン・テイビ症候群 | 0 | 0 | 0 | 0 | 0 | 0 | 0 |
| 103 | CFC症候群 | 0 | 0 | 0 | 0 | 0 | 0 | 0 |
| 104 | コステロ症候群 | 0 | 0 | 0 | 0 | 0 | 0 | 0 |
| 105 | チャージ症候群 | 0 | 0 | 0 | 0 | 0 | 0 | 0 |
| 106 | クリオピリン関連周期熱症候群 | 0 | 0 | 0 | 0 | 0 | 0 | 0 |
| 107 | 若年性特発性関節炎 | 1 | 0 | 1 | 0 | 0 | 2 | 7 |
| 108 | TNF受容体関連周期性症候群 | 0 | 0 | 0 | 0 | 0 | 0 | 0 |
| 109 | 非典型溶血性尿毒症症候群 | 0 | 0 | 0 | 0 | 0 | 0 | 0 |
| 110 | ブラウ症候群 | 0 | 0 | 0 | 0 | 0 | 0 | 0 |
| 111 | 先天性ミオパチー | 0 | 0 | 0 | 0 | 0 | 0 | 1 |
| 112 | マリネスコ・シェーグレン症候群 | 0 | 0 | 0 | 0 | 0 | 0 | 0 |
| 113 | 筋ジストロフィー | 5 | 0 | 3 | 0 | 2 | 10 | 26 |
| 114 | 非ジストロフィー性ミオトニー症候群 | 0 | 0 | 0 | 0 | 0 | 0 | 0 |
| 115 | 遺伝性周期性四肢麻痺 | 0 | 0 | 0 | 0 | 0 | 0 | 0 |
| 116 | アトピー性脊髄炎 | 1 | 1 | 0 | 0 | 0 | 2 | 0 |
| 117 | 脊髄空洞症 | 1 | 0 | 0 | 0 | 0 | 1 | 2 |
| 118 | アイザックス症候群 | 0 | 0 | 0 | 0 | 0 | 0 | 3 |
| 119 | 遺伝性ジストニア | 1 | 0 | 0 | 0 | 0 | 1 | 1 |
| 120 | 神経フェリチン症 | 0 | 0 | 1 | 0 | 0 | 1 | 1 |
| 121 | 脳表へモジリン沈着症 | 0 | 0 | 0 | 0 | 0 | 0 | 0 |
| 122 | 禿頭と変形性脊椎症を伴う常染色体劣性白質脳症 | 0 | 0 | 0 | 0 | 0 | 0 | 1 |
| 123 | 皮質下梗塞と白質脳症を伴う常染色体優性脳動脈症 | 0 | 0 | 0 | 0 | 0 | 0 | 0 |
| 124 | 神経軸索スフェロイド形成を伴う遺伝性びまん性白質脳症 | 0 | 0 | 0 | 0 | 0 | 0 | 2 |
| 125 | ペリー症候群 | 0 | 0 | 0 | 0 | 0 | 0 | 0 |
| 126 | 前頭側頭葉変性症 | 0 | 0 | 0 | 0 | 0 | 0 | 0 |
| 127 | ピッカースタッフ脳幹脳炎 | 6 | 0 | 1 | 0 | 1 | 8 | 17 |
| 128 | 癲癇重積型(二相性)急性脳症 | 1 | 0 | 0 | 0 | 0 | 1 | 1 |
| 129 | 先天性無痛無汗症 | 0 | 0 | 0 | 0 | 0 | 0 | 0 |
| 130 | アレキサンダー病 | 2 | 0 | 0 | 0 | 0 | 2 | 2 |
| 131 | 先天性核上性球麻痺 | 0 | 0 | 0 | 0 | 0 | 0 | 0 |
| 132 | メビウス症候群 | 0 | 0 | 0 | 0 | 0 | 0 | 0 |
| 133 | 中隔視神経形成異常症/ドモルシア症候群 | 0 | 0 | 0 | 0 | 0 | 0 | 0 |
| 134 | アイカルディ症候群 | 0 | 0 | 0 | 0 | 0 | 0 | 0 |
| 135 | 片側巨脳症 | 0 | 0 | 0 | 0 | 0 | 0 | 0 |
| 136 | 限局性皮質異形成 | 0 | 0 | 0 | 0 | 0 | 0 | 0 |
| 137 | 神経細胞移動異常症 | 1 | 0 | 0 | 0 | 0 | 1 | 2 |
| 138 | 先天性大脳白質形成不全症 | 0 | 0 | 0 | 0 | 0 | 0 | 1 |
| 139 | ドラベ症候群 | 1 | 0 | 0 | 0 | 0 | 1 | 1 |
| 140 | 海馬硬化を伴う内側側頭葉てんかん | 0 | 0 | 1 | 0 | 0 | 1 | 3 |
| 141 | ミオクロニー欠伸てんかん | 0 | 0 | 0 | 0 | 0 | 0 | 0 |
| 142 | ミオクロニー脱力発作を伴うてんかん | 0 | 0 | 0 | 0 | 0 | 0 | 0 |
| 143 | レノックス・ガストー症候群 | 0 | 0 | 0 | 0 | 0 | 0 | 0 |
| 144 | ウエスト症候群 | 4 | 0 | 0 | 0 | 0 | 4 | 13 |
| 145 | 大田原症候群 | 0 | 0 | 1 | 0 | 0 | 0 | 1 |
| 146 | 早期ミオクロニー脳症 | 0 | 0 | 0 | 0 | 0 | 0 | 0 |
| 147 | 遊走性焦点発作を伴う乳児てんかん | 0 | 0 | 0 | 0 | 0 | 0 | 0 |
| 148 | 片側癲癇・片麻痺・てんかん症候群 | 0 | 0 | 0 | 0 | 0 | 0 | 0 |
| 149 | 環状20番染色体症候群 | 0 | 0 | 0 | 0 | 0 | 0 | 0 |
| 150 | ラスムッセン脳炎 | 0 | 0 | 0 | 0 | 0 | 0 | 0 |
| 151 | PCDH19関連症候群 | 0 | 0 | 0 | 0 | 0 | 0 | 0 |
| 152 | 難治顔回部分発作重積型急性脳炎 | 0 | 0 | 0 | 0 | 0 | 0 | 0 |
| 153 | 徐波睡眠期持続性棘徐波を示すてんかん性脳症 | 0 | 0 | 0 | 0 | 0 | 0 | 0 |
| 154 | ランドウ・クレフナー症候群 | 0 | 0 | 0 | 0 | 0 | 0 | 0 |
| 155 | レット症候群 | 0 | 0 | 0 | 0 | 1 | 1 | 1 |
| 156 | スタージ・ウェーバー症候群 | 1 | 0 | 0 | 0 | 0 | 1 | 3 |
| 157 | 結節性硬化症(プリングル病) | 0 | 0 | 0 | 0 | 0 | 0 | 0 |
| 158 | 色素性乾皮症(XP) | 7 | 0 | 1 | 0 | 1 | 9 | 16 |
| 159 | 先天性魚鱗癬 | 0 | 0 | 0 | 0 | 0 | 0 | 0 |
| 160 | 家族性良性慢性天疱瘡(Hailey-Hailey病) | 0 | 0 | 0 | 0 | 0 | 0 | 0 |
| 161 | 類天疱瘡(後天性表皮水疱瘡を含む。) | 0 | 0 | 0 | 0 | 0 | 0 | 0 |
| 162 | 特発性後天性全身性無汗症 | 6 | 1 | 1 | 0 | 0 | 8 | 16 |
| 163 | 眼皮膚白皮症 | 1 | 0 | 0 | 0 | 0 | 1 | 3 |
| 164 | 肥厚性皮膚骨膜炎 | 0 | 0 | 0 | 0 | 0 | 0 | 0 |
| 165 | 弾性線維性仮性黄色腫 | 0 | 0 | 0 | 0 | 0 | 0 | 0 |
| 166 | マルファン症候群 | 0 | 0 | 1 | 0 | 0 | 1 | 2 |
| 167 | エーラス・ダンロス症候群 | 0 | 0 | 2 | 1 | 0 | 3 | 6 |
| 168 | メンケス病 | 0 | 0 | 0 | 0 | 0 | 0 | 1 |
| 169 | オクシビタル・ホーン症候群 | 0 | 0 | 0 | 0 | 0 | 0 | 0 |
| 170 | ウィルソン病 | 0 | 0 | 0 | 0 | 0 | 0 | 0 |
| 171 | 低ホスファターゼ症 | 4 | 0 | 0 | 0 | 0 | 4 | 7 |
| 172 | VATER症候群 | 0 | 0 | 0 | 0 | 0 | 0 | 0 |
| 173 | 那須・ハコラ病 | 0 | 0 | 0 | 0 | 0 | 0 | 0 |
| 174 | ウィーバー症候群 | 0 | 0 | 0 | 0 | 0 | 0 | 0 |
| 175 | コフィン・ローリー症候群 | 0 | 0 | 0 | 0 | 0 | 0 | 0 |
| 176 | ジュベール症候群関連疾患 | 0 | 0 | 0 | 0 | 0 | 0 | 0 |
| 177 | モワット・ウィルソン症候群 | 0 | 0 | 0 | 0 | 0 | 0 | 0 |
| 178 | ウリアムズ症候群 | 0 | 0 | 0 | 0 | 0 | 0 | 0 |
| 179 | ATR-X症候群 | 0 | 0 | 1 | 0 | 0 | 1 | 2 |
| 180 | クルーゾン症候群 | 0 | 0 | 0 | 0 | 0 | 0 | 0 |

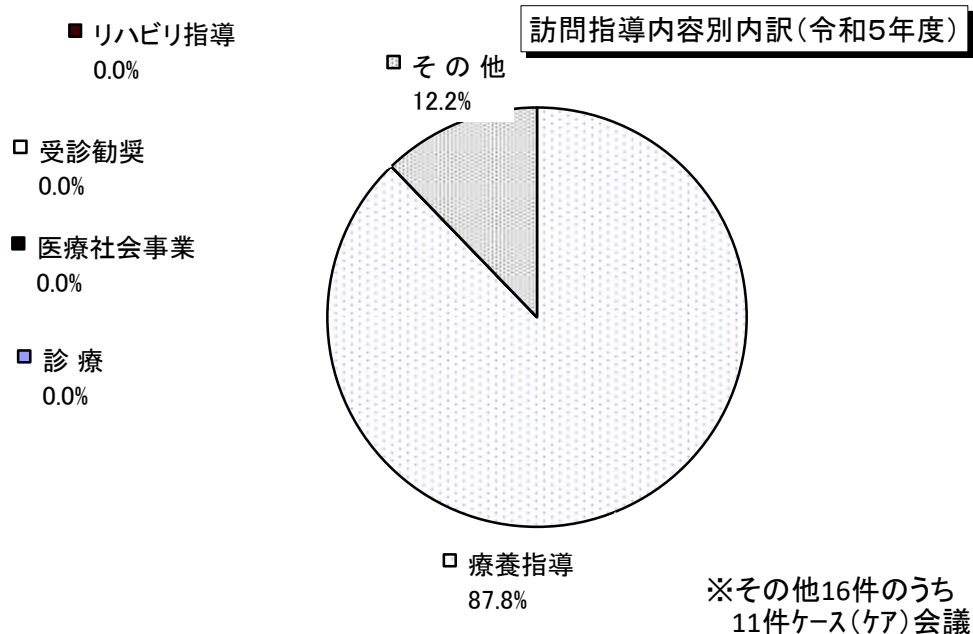
| 疾患番号 | 疾病名 | 佐賀市 | 多久市 | 小城市 | 神埼市 | 吉野ヶ里町 | 合計 | 市 | 県計 |
|------|------------------------------|-----|-----|-----|-----|-------|----|---|----|
| 181 | アペール症候群 | 0 | 0 | 0 | 0 | 0 | 0 | | 0 |
| 182 | ファイファー症候群 | 0 | 0 | 0 | 0 | 0 | 0 | | 0 |
| 183 | アントレー・ピクスラー症候群 | 0 | 0 | 0 | 0 | 0 | 0 | | 0 |
| 184 | コフィン・シリズ症候群 | 0 | 0 | 0 | 0 | 0 | 0 | | 0 |
| 185 | ロスマント・トムソン症候群 | 0 | 0 | 0 | 0 | 0 | 0 | | 0 |
| 186 | 歌舞伎症候群 | 0 | 0 | 0 | 0 | 0 | 0 | | 0 |
| 187 | 多脾症候群 | 0 | 0 | 0 | 0 | 0 | 0 | | 0 |
| 188 | 無脾症候群 | 0 | 0 | 0 | 0 | 0 | 0 | | 0 |
| 189 | 鯉耳腎症候群 | 1 | 0 | 1 | 0 | 0 | 2 | | 2 |
| 190 | ウェルナー(Werner)症候群 | 0 | 0 | 0 | 0 | 0 | 0 | | 0 |
| 191 | ユケイン症候群 | 0 | 0 | 0 | 0 | 0 | 0 | | 1 |
| 192 | ブラダー・ウィリ症候群 | 0 | 0 | 0 | 0 | 0 | 0 | | 0 |
| 193 | ソトス症候群 | 2 | 0 | 0 | 0 | 0 | 2 | | 2 |
| 194 | ヌーナン(Noonan)症候群 | 0 | 0 | 0 | 0 | 0 | 0 | | 0 |
| 195 | ヤング・シンブソン症候群 | 0 | 0 | 0 | 0 | 0 | 0 | | 0 |
| 196 | 1p36欠失症候群 | 0 | 0 | 0 | 0 | 0 | 0 | | 0 |
| 197 | 4p欠失症候群 | 0 | 0 | 0 | 0 | 0 | 0 | | 0 |
| 198 | 5p欠失症候群 | 0 | 0 | 0 | 0 | 0 | 0 | | 0 |
| 199 | 第14番染色体父親性ダイソミー症候群 | 0 | 0 | 0 | 0 | 0 | 0 | | 0 |
| 200 | アンジェルマン症候群 | 0 | 0 | 0 | 0 | 0 | 0 | | 0 |
| 201 | スミス・マギニス症候群 | 0 | 0 | 0 | 0 | 0 | 0 | | 0 |
| 202 | 22q11.2欠失症候群 | 0 | 0 | 0 | 0 | 0 | 0 | | 0 |
| 203 | エマヌエル症候群 | 0 | 0 | 0 | 0 | 0 | 0 | | 0 |
| 204 | 脆弱X症候群関連疾患 | 0 | 0 | 0 | 0 | 0 | 0 | | 0 |
| 205 | 脆弱X症候群 | 0 | 0 | 0 | 0 | 0 | 0 | | 0 |
| 206 | 総動脈幹遺残症 | 0 | 0 | 0 | 0 | 0 | 0 | | 0 |
| 207 | 修正大血管転位症 | 0 | 0 | 0 | 0 | 0 | 0 | | 0 |
| 208 | 完全大血管転位症 | 2 | 0 | 0 | 0 | 0 | 2 | | 4 |
| 209 | 単心室症 | 0 | 0 | 0 | 0 | 0 | 0 | | 1 |
| 210 | 左心低形成症候群 | 2 | 0 | 1 | 0 | 1 | 4 | | 10 |
| 211 | 三尖弁閉鎖症 | 0 | 0 | 0 | 0 | 0 | 0 | | 1 |
| 212 | 心室中隔欠損を伴わない肺動脈閉鎖症 | 0 | 0 | 0 | 1 | 0 | 1 | | 3 |
| 213 | 心室中隔欠損を伴う肺動脈閉鎖症 | 0 | 0 | 0 | 0 | 0 | 0 | | 0 |
| 214 | ファロー四徴症 | 0 | 0 | 0 | 0 | 0 | 0 | | 1 |
| 215 | 両大血管右室起始症 | 2 | 0 | 0 | 0 | 0 | 2 | | 10 |
| 216 | エプスタイン病 | 0 | 0 | 0 | 0 | 0 | 0 | | 3 |
| 217 | アルポート(Alport)症候群 | 0 | 0 | 0 | 0 | 0 | 0 | | 0 |
| 218 | ギャロウェイ・モト症候群 | 2 | 0 | 0 | 1 | 0 | 3 | | 5 |
| 219 | 急速進行性糸球体腎炎 | 0 | 0 | 0 | 0 | 0 | 0 | | 0 |
| 220 | 抗糸球体基底膜腎炎 | 4 | 0 | 1 | 1 | 0 | 6 | | 19 |
| 221 | 一次性ネフローゼ症候群 | 2 | 0 | 1 | 0 | 1 | 4 | | 5 |
| 222 | 一次性膜性増殖性糸球体腎炎 | 21 | 4 | 8 | 4 | 3 | 40 | | 85 |
| 223 | 紫斑病性腎炎 | 0 | 1 | 0 | 0 | 0 | 1 | | 3 |
| 224 | 先天性腎性尿崩症 | 1 | 0 | 0 | 0 | 1 | 2 | | 5 |
| 225 | 間質性膀胱炎(ハンナ型) | 0 | 0 | 0 | 0 | 0 | 0 | | 0 |
| 226 | オスラー病(遺伝性出血性末梢血管拡張症) | 3 | 0 | 0 | 0 | 0 | 3 | | 7 |
| 227 | 閉塞性細気管支炎 | 0 | 0 | 0 | 0 | 0 | 0 | | 4 |
| 228 | 肺胞蛋白症(自己免疫性又は先天性) | 0 | 0 | 0 | 0 | 0 | 0 | | 0 |
| 229 | 肺胞低換気症候群 | 0 | 0 | 1 | 0 | 0 | 1 | | 1 |
| 230 | α1-アンチトリプシン欠乏症 | 0 | 0 | 0 | 0 | 0 | 0 | | 1 |
| 231 | カーニー(Carney)複合 | 0 | 0 | 0 | 0 | 0 | 0 | | 0 |
| 232 | ウォルフラム(Wolfram)症候群 | 0 | 0 | 0 | 0 | 0 | 0 | | 0 |
| 233 | ペルオキシソーム病(副腎白質ジストロフィーを除く。) | 1 | 0 | 0 | 0 | 0 | 1 | | 1 |
| 234 | 副甲状腺機能低下症 | 0 | 0 | 0 | 0 | 0 | 0 | | 0 |
| 235 | 偽性副甲状腺機能低下症 | 0 | 1 | 0 | 0 | 1 | 2 | | 2 |
| 236 | 副腎皮質刺激ホルモン不応症 | 0 | 0 | 0 | 1 | 0 | 1 | | 1 |
| 237 | ビタミンD抵抗性くる病/骨軟化症 | 0 | 0 | 0 | 0 | 0 | 0 | | 0 |
| 238 | ビタミンD依存性くる病/骨軟化症 | 1 | 1 | 1 | 0 | 0 | 3 | | 5 |
| 239 | フェニルケトン尿症 | 0 | 0 | 0 | 0 | 0 | 0 | | 0 |
| 240 | 高チロシン血症1型 | 4 | 0 | 0 | 0 | 0 | 4 | | 8 |
| 241 | 高チロシン血症2型 | 0 | 0 | 0 | 0 | 0 | 0 | | 0 |
| 242 | 高チロシン血症3型 | 0 | 0 | 0 | 0 | 0 | 0 | | 0 |
| 243 | メーブルシロップ尿症 | 0 | 0 | 0 | 0 | 0 | 0 | | 0 |
| 244 | プロピオン酸血症 | 0 | 0 | 0 | 0 | 0 | 0 | | 0 |
| 245 | メチルマロン酸血症 | 0 | 0 | 0 | 0 | 0 | 0 | | 0 |
| 246 | イノ吉草酸血症 | 0 | 0 | 0 | 0 | 0 | 0 | | 0 |
| 247 | グルコーストランスポーター1欠損症 | 0 | 0 | 0 | 0 | 0 | 0 | | 0 |
| 248 | グルタル酸血症1型 | 0 | 0 | 0 | 0 | 0 | 0 | | 0 |
| 249 | グルタル酸血症2型 | 0 | 0 | 0 | 0 | 0 | 0 | | 0 |
| 250 | 尿素サイクル異常症 | 0 | 0 | 0 | 0 | 0 | 0 | | 0 |
| 251 | リジン尿性蛋白不耐症 | 2 | 0 | 0 | 0 | 0 | 2 | | 6 |
| 252 | 先天性薬酸吸収不全 | 0 | 0 | 0 | 0 | 0 | 0 | | 0 |
| 253 | ボルフィリン症 | 0 | 0 | 0 | 0 | 0 | 0 | | 0 |
| 254 | 複合カルボキシラーゼ欠損症 | 0 | 0 | 0 | 0 | 0 | 0 | | 0 |
| 255 | 筋型糖原病 | 0 | 0 | 0 | 0 | 0 | 0 | | 0 |
| 256 | 肝型糖原病 | 0 | 0 | 0 | 0 | 0 | 0 | | 0 |
| 257 | ガラクトース-1-リン酸ウリジルトランスフェラーゼ欠損症 | 0 | 0 | 1 | 0 | 0 | 1 | | 2 |
| 258 | レシチンコレステロールアシルトランスフェラーゼ欠損症 | 0 | 0 | 0 | 0 | 0 | 0 | | 0 |
| 259 | シトステロール血症 | 0 | 0 | 0 | 0 | 0 | 0 | | 0 |
| 260 | タンジール病 | 0 | 0 | 0 | 0 | 0 | 0 | | 0 |
| 261 | 原発性高カイロミクロン血症 | 0 | 0 | 0 | 0 | 0 | 0 | | 0 |
| 262 | 脳髄黄色腫症 | 0 | 0 | 0 | 0 | 0 | 0 | | 0 |
| 263 | 無βリポタンパク血症 | 0 | 0 | 0 | 0 | 0 | 0 | | 0 |
| 264 | 脂肪萎縮症 | 0 | 0 | 0 | 0 | 0 | 0 | | 0 |
| 265 | 家族性地中海熱 | 0 | 0 | 0 | 0 | 0 | 0 | | 0 |
| 266 | 高IgD症候群 | 2 | 1 | 2 | 1 | 0 | 6 | | 10 |
| 267 | 中條・西村症候群 | 0 | 0 | 0 | 0 | 0 | 0 | | 0 |
| 268 | 化膿性無菌性関節炎・壊疽性膿皮症・アクネ症候群 | 0 | 0 | 0 | 0 | 0 | 0 | | 0 |
| 269 | 慢性再発性多発性骨髄炎 | 0 | 0 | 0 | 0 | 0 | 0 | | 1 |
| 270 | 強直性脊椎炎 | 0 | 0 | 0 | 0 | 0 | 0 | | 0 |

(2) 保健福祉事務所における難病患者家庭訪問指導状況

在宅療養中の難病患者及びその家族に対して家庭訪問を実施し、保健師等が療養生活や介護上の援助を行うとともに、各種の情報提供や指導助言を行っています。

● 訪問指導状況

| 年度 | 実施回数 | 延べ人員 | 訪問指導内訳(延べ数) | | | | | | 計 |
|-------|------|------|-------------|------|--------|------|--------|-----|-----|
| | | | 診療 | 療養指導 | リハビリ指導 | 受診勧奨 | 医療社会事業 | その他 | |
| 令和元年度 | 116 | 116 | 0 | 97 | 0 | 0 | 0 | 22 | 119 |
| 令和2年度 | 94 | 94 | 0 | 61 | 0 | 0 | 0 | 37 | 98 |
| 令和3年度 | 96 | 96 | 0 | 64 | 0 | 0 | 0 | 32 | 96 |
| 令和4年度 | 102 | 102 | 0 | 44 | 0 | 0 | 0 | 58 | 102 |
| 令和5年度 | 125 | 125 | 0 | 115 | 0 | 0 | 0 | 16 | 131 |



| 疾患番号 | 疾病名 | 佐賀市 | 多久市 | 小城市 | 神埼市 | 吉野ヶ里町 | 合計 | 県計 |
|------|-------------------------------|-------|-----|-----|-----|-------|-------|-------|
| 271 | 進行性骨化性線維異形成症 | 11 | 0 | 6 | 3 | 0 | 20 | 37 |
| 272 | 肋骨異常を伴う先天性側弯症 | 1 | 0 | 0 | 0 | 0 | 1 | 3 |
| 273 | 骨形成不全症 | 0 | 0 | 0 | 0 | 0 | 0 | 0 |
| 274 | タナトフォリック骨異形成症 | 2 | 0 | 0 | 0 | 0 | 2 | 2 |
| 275 | 軟骨無形成症 | 0 | 0 | 0 | 0 | 0 | 0 | 0 |
| 276 | リンパ管腫症/ゴーハム病 | 0 | 0 | 0 | 0 | 0 | 0 | 0 |
| 277 | 巨大リンパ管奇形(頸部顔面病変) | 1 | 0 | 0 | 0 | 0 | 1 | 2 |
| 278 | 巨大静脈奇形(頸部口腔咽頭びまん性病変) | 0 | 0 | 0 | 0 | 0 | 0 | 0 |
| 279 | 巨大動脈奇形(頸部顔面又は四肢病変) | 0 | 0 | 0 | 0 | 0 | 0 | 1 |
| 280 | クリッペル・トレノネー・ウェーバー症候群 | 0 | 0 | 0 | 0 | 0 | 0 | 0 |
| 281 | 先天性赤血球形成異常性貧血【CDA】 | 2 | 0 | 0 | 0 | 0 | 2 | 2 |
| 282 | 後天性赤芽球癆 | 0 | 0 | 0 | 0 | 0 | 0 | 0 |
| 283 | ダイヤモンド・ブラックファン貧血 | 1 | 0 | 0 | 2 | 0 | 3 | 7 |
| 284 | ファンconi貧血 | 0 | 0 | 0 | 0 | 0 | 0 | 0 |
| 285 | 遺伝性鉄芽球性貧血 | 0 | 0 | 0 | 0 | 0 | 0 | 0 |
| 286 | エプスタイン症候群 | 0 | 0 | 0 | 0 | 0 | 0 | 0 |
| 287 | 自己免疫性出血病XIII | 1 | 0 | 0 | 0 | 0 | 1 | 1 |
| 288 | クローンカイト・カナダ症候群 | 1 | 0 | 0 | 0 | 0 | 1 | 7 |
| 289 | 非特異性多発性小腸潰瘍症 | 0 | 1 | 0 | 0 | 0 | 1 | 1 |
| 290 | ヒルシュスプルング病(全結腸型又は小腸型) | 0 | 0 | 0 | 0 | 0 | 0 | 1 |
| 291 | 総排泄腔外反症 | 0 | 0 | 0 | 0 | 0 | 0 | 0 |
| 292 | 総排泄腔遺残 | 0 | 0 | 0 | 0 | 0 | 0 | 0 |
| 293 | 先天性横隔膜ヘルニア | 0 | 0 | 0 | 0 | 0 | 0 | 0 |
| 294 | 乳幼児肝巨大血管腫 | 0 | 0 | 0 | 0 | 0 | 0 | 0 |
| 295 | 胆道閉鎖症 | 0 | 0 | 0 | 0 | 0 | 0 | 0 |
| 296 | アラジール(Alagille)症候群 | 3 | 0 | 0 | 0 | 0 | 3 | 5 |
| 297 | 遺伝性膝炎 | 0 | 0 | 0 | 0 | 0 | 0 | 0 |
| 298 | 嚢胞性線維症 | 0 | 0 | 0 | 0 | 0 | 0 | 0 |
| 299 | IgG4関連疾患 | 0 | 0 | 0 | 0 | 0 | 0 | 0 |
| 300 | 黄斑ジストロフィー | 5 | 1 | 0 | 0 | 0 | 6 | 16 |
| 301 | レーベル遺伝性視神経症 | 0 | 0 | 0 | 0 | 0 | 0 | 0 |
| 302 | アッシャー(Usher)症候群 | 0 | 0 | 0 | 0 | 0 | 0 | 1 |
| 303 | 若年発症型両側性感音難聴 | 0 | 0 | 0 | 0 | 0 | 0 | 0 |
| 304 | 遅発性内リンパ水腫 | 0 | 0 | 0 | 0 | 0 | 0 | 0 |
| 305 | 好酸球性副鼻腔炎 | 0 | 0 | 0 | 0 | 0 | 0 | 0 |
| 306 | カナバン病 | 43 | 1 | 5 | 9 | 4 | 62 | 124 |
| 307 | 進行性白質脳症 | 0 | 0 | 0 | 0 | 0 | 0 | 0 |
| 308 | 進行性ミオクローヌステんかん | 0 | 0 | 0 | 0 | 0 | 0 | 0 |
| 309 | 先天異常症候群 | 0 | 0 | 0 | 0 | 0 | 0 | 0 |
| 310 | 先天性三尖弁狭窄症 | 1 | 0 | 0 | 0 | 0 | 1 | 1 |
| 311 | 先天性僧帽弁狭窄症 | 0 | 0 | 0 | 0 | 0 | 0 | 0 |
| 312 | 先天性肺静脈狭窄症 | 0 | 0 | 0 | 0 | 0 | 0 | 0 |
| 313 | 左肺動脈右肺動脈起始症 | 0 | 0 | 0 | 0 | 0 | 0 | 0 |
| 314 | ネイルパテラ症候群(爪膝蓋骨症候群)/LMX1B関連腎症 | 0 | 0 | 0 | 0 | 0 | 0 | 0 |
| 315 | カルニチン回路異常症 | 0 | 0 | 0 | 0 | 0 | 0 | 0 |
| 316 | 三頭酵素欠損症 | 0 | 0 | 0 | 0 | 0 | 0 | 0 |
| 317 | シトリン欠損症 | 0 | 0 | 0 | 0 | 0 | 0 | 0 |
| 318 | セピアブテリン還元酵素(SR)欠損症 | 0 | 0 | 0 | 0 | 0 | 0 | 1 |
| 319 | 先天性グリコシルホスファチジルイノシトール(GPI)欠損症 | 0 | 0 | 0 | 0 | 0 | 0 | 0 |
| 320 | 非ケトーシス型高グリシン血症 | 0 | 0 | 0 | 0 | 0 | 0 | 0 |
| 321 | β-ケトチオラーゼ欠損症 | 0 | 0 | 0 | 0 | 0 | 0 | 0 |
| 322 | 芳香族L-アミノ酸脱炭酸酵素欠損症 | 0 | 0 | 0 | 0 | 0 | 0 | 0 |
| 323 | メチルグルタコン酸尿症 | 0 | 0 | 0 | 0 | 0 | 0 | 0 |
| 324 | 遺伝性自己炎症疾患 | 0 | 0 | 0 | 0 | 0 | 0 | 1 |
| 325 | 大理石骨病 | 0 | 0 | 0 | 0 | 0 | 0 | 0 |
| 326 | 特発性血栓症(遺伝性血栓性素因によるものに限る。) | 0 | 0 | 0 | 0 | 0 | 0 | 2 |
| 327 | 前眼部形成異常 | 4 | 0 | 0 | 0 | 0 | 4 | 4 |
| 328 | 無虹彩症 | 0 | 0 | 0 | 0 | 0 | 0 | 0 |
| 329 | 先天性気管狭窄症/先天性声門下狭窄症 | 0 | 0 | 0 | 0 | 0 | 0 | 0 |
| 330 | 特発性多中心性キャッスルマン病 | 0 | 0 | 0 | 0 | 0 | 0 | 0 |
| 331 | 膠様滴状角膜ジストロフィー | 4 | 0 | 0 | 1 | 0 | 5 | 8 |
| 332 | ハッチンソン・ギルフォード症候群 | 0 | 0 | 0 | 0 | 0 | 0 | 0 |
| 333 | 脳クレアチン欠乏症候群 | 0 | 0 | 0 | 0 | 0 | 0 | 0 |
| 334 | ネフロン癆 | 0 | 0 | 0 | 0 | 0 | 0 | 0 |
| 335 | 家族性低βリポタンパク血症1(ホモ接合体) | 0 | 0 | 0 | 0 | 0 | 0 | 0 |
| 336 | ホモスチン尿症 | 0 | 0 | 0 | 0 | 0 | 0 | 0 |
| 337 | 進行性家族性肝内胆汁うっ滞症 | 0 | 0 | 0 | 0 | 0 | 0 | 0 |
| 338 | 0 | 0 | 0 | 0 | 0 | 0 | 0 | 0 |
| | 計 | 2,193 | 194 | 485 | 279 | 148 | 3,299 | 7,466 |

●管内特定医療費(指定難病)新規受給者数(令和5年度)

| No. | 疾病名 | 新規受給者数 | No. | 疾病名 | 新規受給者数 | No. | 疾病名 | 新規受給者数 |
|-----|----------------------------|--------|-----|----------------------|--------|-----|----------------------------|--------|
| 1 | 球脊髄性筋萎縮症 | 0 | 61 | 自己免疫性溶血性貧血 | 2 | 121 | 神経フェリチン症 | 0 |
| 2 | 筋萎縮性側索硬化症【ALS】 | 10 | 62 | 発作性夜間ヘモグロビン尿症 | 2 | 122 | 脳表ヘモジデリン沈着症 | 0 |
| 3 | 脊髄性筋萎縮症 | 1 | 63 | 特発性血小板減少性紫斑病 | 19 | 123 | 赤頭と変形性脊椎症を伴う常染色体劣性白質脳症 | 0 |
| 4 | 原発性側索硬化症 | 0 | 64 | 血栓性血小板減少性紫斑病 | 0 | 124 | 皮膚下梗塞と白質脳症を伴う常染色体優性脳動脈症 | 0 |
| 5 | 進行性核上性麻痺 | 12 | 65 | 原発性免疫不全症候群 | 0 | 125 | 神経軸索スフェロイド形成を伴う遺伝性びまん性白質脳症 | 0 |
| 6 | パーキンソン病 | 89 | 66 | IgA腎症 | 13 | 126 | ペリー-症候群 | 0 |
| 7 | 大脳皮質基底核変性症 | 6 | 67 | 多発性嚢胞腎 | 5 | 127 | 前頭側頭葉変性症 | 2 |
| 8 | ハンチントン病 | 0 | 68 | 黄色靭帯骨化症 | 5 | 128 | ビッカースタッフ脳幹脳炎 | 0 |
| 9 | 神経有棘赤血球症 | 0 | 69 | 後縦靭帯骨化症 | 18 | 129 | 痙攣重積型(二相性)急性脳症 | 0 |
| 10 | シャルコー・マリー・トゥース病 | 0 | 70 | 広範脊柱管狭窄症 | 4 | 130 | 先天性無痛無汗症 | 0 |
| 11 | 重症筋無力症 | 10 | 71 | 特発性大腿骨頭壊死症 | 12 | 131 | アレキサンダー病 | 0 |
| 12 | 先天性筋無力症候群 | 0 | 72 | 下垂体性ADH分泌異常症 | 0 | 132 | 先天性核上性球麻痺 | 0 |
| 13 | 多発性硬化症/視神経脊髄炎 | 5 | 73 | 下垂体性TSH分泌亢進症 | 0 | 133 | メビウス症候群 | 0 |
| 14 | 慢性炎症性脱髄性多発神経炎/多発性運動ニューロパチー | 2 | 74 | 下垂体性PRL分泌亢進症 | 1 | 134 | 中隔視神経形成異常症/ドモルシア症候群 | 0 |
| 15 | 封入体筋炎 | 0 | 75 | クッシング病 | 1 | 135 | アイカルディ症候群 | 0 |
| 16 | クロー・深瀬症候群 | 0 | 76 | 下垂体性ゴナドトロピン分泌亢進症 | 0 | 136 | 片側巨脳症 | 0 |
| 17 | 多系統萎縮症 | 7 | 77 | 下垂体性成長ホルモン分泌亢進症 | 0 | 137 | 限局性皮質異形成 | 0 |
| 18 | 脊髄小脳変性症(多系統萎縮症を除く。) | 4 | 78 | 下垂体前葉機能低下症 | 9 | 138 | 神経細胞移動異常症 | 0 |
| 19 | ライゾゾーム病 | 2 | 79 | 家族性高コレステロール血症(ホモ接合体) | 0 | 139 | 先天性大脳白質形成不全症 | 0 |
| 20 | 副腎白質ジストロフィー | 0 | 80 | 甲状腺ホルモン不応症 | 0 | 140 | ドラバ症候群 | 0 |
| 21 | ミトコンドリア病 | 1 | 81 | 先天性副腎皮質酵素欠損症 | 0 | 141 | 海馬硬化を伴う内側側頭葉てんかん | 0 |
| 22 | もやもや病 | 5 | 82 | 先天性副腎低形成症 | 0 | 142 | ミオクロニー欠伸てんかん | 0 |
| 23 | プリオン病 | 6 | 83 | アジソン病 | 0 | 143 | ミオクロニー脱力発作を伴うてんかん | 0 |
| 24 | 亜急性硬化性全脳炎 | 0 | 84 | サルコイドーシス | 6 | 144 | レノックス・ガストー症候群 | 2 |
| 25 | 進行性多巣性白質脳症 | 0 | 85 | 特発性間質性肺炎 | 7 | 145 | ウエスト症候群 | 0 |
| 26 | HTLV-1関連脊髄症 | 0 | 86 | 肺動脈性肺高血圧症 | 2 | 146 | 大田原症候群 | 0 |
| 27 | 特発性基底核石灰化症 | 0 | 87 | 肺静脈閉塞症/肺毛細血管腫症 | 0 | 147 | 早期ミオクロニー脳症 | 0 |
| 28 | 全身性アミロイドーシス | 10 | 88 | 慢性血栓性肺高血圧症 | 0 | 148 | 遊走性焦点発作を伴う乳児てんかん | 0 |
| 29 | ウルリッヒ病 | 0 | 89 | リンパ脈管筋腫症 | 1 | 149 | 片側痙攣・片麻痺・てんかん症候群 | 0 |
| 30 | 遠位型ミオパチー | 0 | 90 | 網膜色素変性症 | 4 | 150 | 環状20番染色体症候群 | 0 |
| 31 | ベスレムミオパチー | 0 | 91 | バッド・キアリ症候群 | 0 | 151 | ラスムッセン脳炎 | 0 |
| 32 | 自己食空胞性ミオパチー | 0 | 92 | 特発性門脈圧亢進症 | 0 | 152 | PCDH19関連症候群 | 0 |
| 33 | シュワルツ・ヤンベル症候群 | 0 | 93 | 原発性胆胆汁肝硬変 | 0 | 153 | 難治顔面部分発作重積型急性脳炎 | 0 |
| 34 | 神経線維腫症 | 4 | 94 | 原発性硬化性胆管炎 | 0 | 154 | 徐波睡眠期持続性棘徐波を示すてんかん性脳症 | 0 |
| 35 | 天疱瘡 | 1 | 95 | 自己免疫性肝炎 | 1 | 155 | ランドウ・クレフナー症候群 | 0 |
| 36 | 表皮水疱症 | 0 | 96 | クローン病 | 14 | 156 | レット症候群 | 0 |
| 37 | 膿疱性乾癬(汎発型) | 2 | 97 | 潰瘍性大腸炎 | 39 | 157 | スタージ・ウェーバー症候群 | 0 |
| 38 | スティーヴンス・ジョンソン症候群 | 0 | 98 | 好酸球性消化管疾患 | 1 | 158 | 結節性硬化症(プリングル病) | 0 |
| 39 | 中毒性表皮壊死症 | 0 | 99 | 慢性特発性偽性腸閉塞症 | 0 | 159 | 色素性乾皮症(XP) | 0 |
| 40 | 高安動脈炎 | 2 | 100 | 巨大膀胱短小結腸腸管蠕動不全症 | 0 | 160 | 先天性魚鱗癬 | 0 |
| 41 | 巨細胞性動脈炎 | 0 | 101 | 腸管神経節細胞僅少症 | 0 | 161 | 家族性良性慢性天疱瘡(Hailey-Hailey病) | 0 |
| 42 | 結節性多発動脈炎 | 0 | 102 | ルビンシュタイン・テイビ症候群 | 0 | 162 | 類天疱瘡(後天性表皮水疱症を含む。) | 0 |
| 43 | 顕微鏡的多発血管炎 | 8 | 103 | CFC症候群 | 0 | 163 | 特発性後天性全身性無汗症 | 0 |
| 44 | 多発血管炎性肉芽腫症 | 0 | 104 | コステロ症候群 | 0 | 164 | 眼皮膚白皮症 | 0 |
| 45 | 好酸球性多発血管炎性肉芽腫症 | 2 | 105 | チャージ症候群 | 0 | 165 | 肥厚性皮膚骨膜炎 | 0 |
| 46 | 悪性関節リウマチ | 0 | 106 | クリオピリン関連周期熱症候群 | 0 | 166 | 弾性線維性仮性黄色腫 | 0 |
| 47 | バージャール病 | 0 | 107 | 若年性特発性関節炎 | 0 | 167 | マルファン症候群 | 0 |
| 48 | 原発性抗リン脂質抗体症候群 | 3 | 108 | TNF受容体関連周期性症候群 | 0 | 168 | エーラス・ダンロス症候群 | 0 |
| 49 | 全身性エリテマトーデス【SLE】 | 8 | 109 | 非典型型溶血性尿毒症症候群 | 0 | 169 | メンケス病 | 0 |
| 50 | 皮膚筋炎/多発性筋炎 | 9 | 110 | ブラウ症候群 | 0 | 170 | オクシタル・ホーン症候群 | 0 |
| 51 | 全身性強皮症 | 4 | 111 | 先天性ミオパチー | 0 | 171 | ウィルソン病 | 0 |
| 52 | 混合性結合組織病 | 1 | 112 | マリネスコ・シェーグレン症候群 | 0 | 172 | 低ホスファターゼ症 | 0 |
| 53 | シェーグレン症候群 | 6 | 113 | 筋ジストロフィー | 0 | 173 | VATER症候群 | 0 |
| 54 | 成人スチル病 | 2 | 114 | 非ジストロフィー性ミオトニー症候群 | 0 | 174 | 那須・ハコラ病 | 0 |
| 55 | 再発性多発軟骨炎 | 1 | 115 | 遺伝性周期性四肢麻痺 | 0 | 175 | ウィーバー症候群 | 0 |
| 56 | ペーチェット病 | 1 | 116 | アトピー性脊髄炎 | 1 | 176 | コフィン・ローリー症候群 | 0 |
| 57 | 特発性拡張型心筋症 | 3 | 117 | 脊髄空洞症 | 0 | 177 | ジュベール症候群関連疾患 | 0 |
| 58 | 肥大型心筋症 | 1 | 118 | 脊髄髄膜瘤 | 0 | 178 | モワット・ウィルソン症候群 | 0 |
| 59 | 拘束型心筋症 | 0 | 119 | アイザックス症候群 | 0 | 179 | ウィリアムズ症候群 | 0 |
| 60 | 再生不良性貧血 | 8 | 120 | 遺伝性ジストニア | 0 | 180 | ATR-X症候群 | 0 |

| No. | 疾病名 | 新規受給者数 | No. | 疾病名 | 新規受給者数 | No. | 疾病名 | 新規受給者数 |
|-----|-----------------------|--------|-----|------------------------------|--------|-----|---------------------------------|--------|
| 181 | クルーゼン症候群 | 0 | 231 | α 1-アンチトリプシン欠乏症 | 0 | 281 | クリッペル・トレノネー・ウェーバー症候群 | 0 |
| 182 | アペール症候群 | 0 | 232 | カーニー (Carney) 複合 | 0 | 282 | 先天性赤血球形成異常性貧血[CDA] | 0 |
| 183 | ファイファー症候群 | 0 | 233 | ウォルフラム (Wolfram) 症候群 | 0 | 283 | 後天性赤芽球癆 | 1 |
| 184 | アントレー・ビクスラー症候群 | 0 | 234 | ペルオキシゾーム病(副腎白質ジストロフィーを除く。) | 0 | 284 | ダイヤモンド・ブラックファン貧血 | 0 |
| 185 | コフィン・シリズ症候群 | 0 | 235 | 副甲状腺機能低下症 | 0 | 285 | ファンコニ貧血 | 0 |
| 186 | ロスモンド・トムソン症候群 | 0 | 236 | 偽性副甲状腺機能低下症 | 0 | 286 | 遺伝性鉄芽球性貧血 | 0 |
| 187 | 歌舞伎症候群 | 0 | 237 | 副腎皮質刺激ホルモン不応症 | 0 | 287 | エプスタイン症候群 | 0 |
| 188 | 多脾症候群 | 0 | 238 | ビタミンD抵抗性くる病/骨軟化症 | 0 | 288 | 自己免疫性出血病XIII | 1 |
| 189 | 無脾症候群 | 1 | 239 | ビタミンD依存性くる病/骨軟化症 | 0 | 289 | クロンカイト・カナダ症候群 | 0 |
| 190 | 鯉耳腎症候群 | 0 | 240 | フェニルケトン尿症 | 1 | 290 | 非特異性多発性小腸潰瘍症 | 0 |
| 191 | ウェルナー (Werner) 症候群 | 0 | 241 | 高チロシン血症1型 | 0 | 291 | ヒルシュスプルング病(全結腸型又は小腸型) | 0 |
| 192 | コケイン症候群 | 0 | 242 | 高チロシン血症2型 | 0 | 292 | 総排泄腔外反症 | 0 |
| 193 | ブラダー・ウィリ症候群 | 0 | 243 | 高チロシン血症3型 | 0 | 293 | 総排泄腔遺残 | 0 |
| 194 | ソトス症候群 | 0 | 244 | メーブルシロップ尿症 | 0 | 294 | 先天性横隔膜ヘルニア | 0 |
| 195 | ヌーナン (Noonan) 症候群 | 0 | 245 | プロピオン酸血症 | 0 | 295 | 乳幼児肝巨大血管腫 | 0 |
| 196 | ヤング・シンプソン症候群 | 0 | 246 | メチルマロン酸血症 | 0 | 296 | 胆道閉鎖症 | 0 |
| 197 | 1p36欠失症候群 | 0 | 247 | イソ吉草酸血症 | 0 | 297 | アラジール (Alagille) 症候群 | 0 |
| 198 | 4p欠失症候群 | 0 | 248 | グルコーストランスポーター1欠損症 | 0 | 298 | 遺伝性膵炎 | 0 |
| 199 | 5p欠失症候群 | 0 | 249 | グルタル酸血症1型 | 0 | 299 | 嚢胞性線維症 | 0 |
| 200 | 第14番染色体父親性ダイソミー症候群 | 0 | 250 | グルタル酸血症2型 | 0 | 300 | IgG4関連疾患 | 0 |
| 201 | アンジェルマン症候群 | 0 | 251 | 尿素サイクル異常症 | 0 | 301 | 黄斑ジストロフィー | 0 |
| 202 | スミス・マギニス症候群 | 0 | 252 | リジン尿性蛋白不耐症 | 0 | 302 | レーベル遺伝性視神経症 | 0 |
| 203 | 22q11. 2欠失症候群 | 0 | 253 | 先天性葉酸吸収不全 | 0 | 303 | アッシュヤー (Usher) 症候群 | 0 |
| 204 | エマヌエル症候群 | 0 | 254 | ポルフィリン症 | 0 | 304 | 若年発症型両側性感音難聴 | 0 |
| 205 | 脆弱X症候群関連疾患 | 0 | 255 | 複合カルボキシラーゼ欠損症 | 0 | 305 | 遅発性内リンパ水腫 | 0 |
| 206 | 脆弱X症候群 | 0 | 256 | 筋型糖尿病 | 0 | 306 | 好酸球性副鼻腔炎 | 14 |
| 207 | 総動脈幹遺残症 | 0 | 257 | 肝型糖尿病 | 1 | 307 | カナバン病 | 0 |
| 208 | 修正大血管転位症 | 1 | 258 | ガラクトース-1-リン酸ウリジルトランスフェラーゼ欠損症 | 0 | 308 | 進行性白質脳症 | 0 |
| 209 | 完全大血管転位症 | 0 | 259 | レシチンコレステロールアシルトランスフェラーゼ欠損症 | 0 | 309 | 進行性ミオクローヌスてんかん | 0 |
| 210 | 単心室症 | 0 | 260 | システロール血症 | 0 | 310 | 先天異常症候群 | 0 |
| 211 | 左心低形成症候群 | 0 | 261 | タンジール病 | 0 | 311 | 先天性三尖弁狭窄症 | 0 |
| 212 | 三尖弁閉鎖症 | 0 | 262 | 原発性高カイロミクロン血症 | 0 | 312 | 先天性僧帽弁狭窄症 | 0 |
| 213 | 心室中隔欠損を伴わない肺動脈閉鎖症 | 0 | 263 | 脳腱黄色腫症 | 0 | 313 | 先天性肺静脈狭窄症 | 0 |
| 214 | 心室中隔欠損を伴う肺動脈閉鎖症 | 0 | 264 | 無βリポタンパク血症 | 0 | 314 | 左肺動脈右肺動脈起始症 | 0 |
| 215 | ファロー四徴症 | 0 | 265 | 脂肪萎縮症 | 0 | 315 | ネイルパテラ症候群(爪棘蓋骨症候群)/LMX1B関連症 | 0 |
| 216 | 両大血管右室起始症 | 0 | 266 | 家族性地中海熱 | 0 | 316 | カルニチン回路異常症 | 0 |
| 217 | エプスタイン病 | 0 | 267 | 高IgD症候群 | 0 | 317 | 三頭筋素欠損症 | 0 |
| 218 | アルポート (Alport) 症候群 | 1 | 268 | 中條・西村症候群 | 0 | 318 | シトリン欠損症 | 0 |
| 219 | ギャロウェイ・モトワ症候群 | 0 | 269 | 化膿性無菌性関節炎・壊性膿皮症・アクネ症候群 | 0 | 319 | セピアブテリン還元酵素 (SR) 欠損症 | 0 |
| 220 | 急速進行性糸球体腎炎 | 2 | 270 | 慢性再発性多発性骨髄炎 | 0 | 320 | 先天性グリコシルホスファチジルイノシトール (GPI) 欠損症 | 0 |
| 221 | 抗糸球体基底膜腎炎 | 1 | 271 | 強直性脊椎炎 | 2 | 321 | 非ケトosis型高グリシン血症 | 0 |
| 222 | 一次性ネフローゼ症候群 | 10 | 272 | 進行性骨化性線維異形成症 | 0 | 322 | β-ケトチオラーゼ欠損症 | 0 |
| 223 | 一次性膜性増殖性糸球体腎炎 | 1 | 273 | 肋骨異常を伴う先天性側弯症 | 0 | 323 | 芳香族L-アミノ酸炭酸酵素欠損症 | 0 |
| 224 | 紫斑病性腎炎 | 0 | 274 | 骨形成不全症 | 0 | 324 | メチルグルタコン酸尿症 | 0 |
| 225 | 先天性腎性尿崩症 | 0 | 275 | タナトフォリック骨異形成症 | 0 | 325 | 遺伝性自己炎症疾患 | 0 |
| 226 | 間質性膀胱炎 (ハンナ型) | 0 | 276 | 軟骨無形成症 | 0 | 326 | 大理石骨病 | 0 |
| 227 | オスター病 (遺伝性出血性末梢血管拡張症) | 0 | 277 | リンパ管腫症/ゴーハム病 | 1 | 327 | 特異性血球症 (遺伝性血球性素因によるものに限る。) | 1 |
| 228 | 閉塞性細気管支炎 | 0 | 278 | 巨大リンパ管奇形(頸部顔面病変) | 0 | 328 | 前眼部形成異常 | 0 |
| 229 | 肺胞蛋白症 (自己免疫性又は先天性) | 0 | 279 | 巨大静脈奇形(頸部口腔咽頭びまん性病変) | 0 | 329 | 無虹彩症 | 0 |
| 230 | 肺胞低換気症候群 | 0 | 280 | 巨大動脈奇形(頸部顔面又は四肢病変) | 0 | 330 | 先天性気管狭窄症/先天性声門下狭窄症 | 0 |
| | | | | | | 331 | 特発性多中心性キャスルマン病 | 1 |
| | | | | | | 332 | 膠様滴状角膜ジストロフィー | 0 |
| | | | | | | 333 | ハッチンソン・ギルフォード症候群 | 0 |
| | | | | | | 334 | 脳クレアチン欠乏症候群 | 0 |
| | | | | | | 335 | ネフロン癆 | 0 |
| | | | | | | 336 | 家族性低βリポタンパク血症1(ホモ接合体) | 0 |
| | | | | | | 337 | ホモスチン尿症 | 0 |
| | | | | | | 338 | 進行性家族性肝内胆汁うっ滞症 | 0 |
| | | | | | | 合計 | 447 | |

