

佐賀県主要経済統計速報

(2016年6月号)

〈目次〉

1 概況

| | |
|----------------------------------|-----|
| ・ 佐賀県の動向 | 1 頁 |
| (参考) 全国の動向 | 2 頁 |
| 九州の動向 | 3 頁 |

2 主要統計の動き

| | | |
|-----------|------------------------------------|---------|
| (1) 個人消費 | 百貨店・スーパー販売額 | 4 頁 |
| | 乗用車新規登録台数 | 5 頁 |
| (2) 住宅建設 | 新設住宅着工戸数 | 6 頁 |
| (3) 公共工事 | 公共工事前払保証請負金額 | 7 頁 |
| (4) 鉱工業生産 | 鉱工業生産指数 | 8 頁 |
| | 鉱工業出荷、在庫指数 | 9 頁 |
| | 陶磁器生産、出荷高 | |
| (5) 雇用労働 | 所定外労働時間数 | 10 頁 |
| | 有効求人倍率 | 11・12 頁 |
| (6) 企業倒産 | 企業倒産件数、負債金額 | 13 頁 |
| (7) 物価 | 消費者物価指数 | 14 頁 |
| (8) 金融 | 金融機関別貸出残高 | 15 頁 |
| | 貸出約定平均金利 | |
| (9) 人口 | 人口、世帯 | 16 頁 |

| | |
|-----------------------------------|------|
| 3 佐賀県景気動向指数 | 17 頁 |
|-----------------------------------|------|

(注) 表中の p は速報値、r は確報値を表す。

平成28年6月27日 発行

1 概況

佐賀県の動向

本県経済の最近の動向（対前年同月比）をみると、

- ・需要面では、百貨店・スーパー販売額（4月）は、全店販売額が2ヵ月振りに上回った。
乗用車新規登録台数（5月）は、2ヵ月振りに下回った。
新設住宅着工戸数（4月）は、2ヵ月振りに下回った。
公共工事前払保証請負金額（5月）は、2ヵ月振りに上回った。
- ・生産面では、鉱工業生産指数（4月）は、2ヵ月振りに上回った。
- ・雇用面では、有効求人倍率(就業地別)（4月）は、14ヵ月連続で上回った。
- ・企業倒産（5月）の件数は2件増で、金額は3ヵ月連続で上回った。
- ・金融機関（銀行）貸出金残高（5月）は、45ヵ月連続で上回った。

| 項 目 | | | 対象月 | 数 値 | 単 位 | 対前年同月比・ 増 減 分 | | 前月比・増減分 | |
|----------------|--------------------------------------|---------------------|-----|----------|-----|------------------|---|--------------|---|
| 県内 需要 | 個人消費 | 百貨店・ スーパー 販売額 | 4月 | 50億13百万 | 円 | 0.6% | | △2.9% | |
| | | | | — | 円 | △2.6% | | — | — |
| | | 乗 用 車 新規登録台数 | 5月 | 1,772 | 台 | △7.6% | | △0.3% | |
| | 住宅建設 | 新 設 住 宅 着 工 戸 数 | 4月 | 304 | 戸 | △18.1% | | △36.5% | |
| | 公共工事 | 公共工事前払 保証請負金額 | 5月 | 233億27百万 | 円 | 63.3% | | △45.4% | |
| 生産 | 鉱工業生産指数（季節調整済） | | 4月 | 87.2 | | 0.4% | | △3.5% | |
| 雇用 | 雇用情勢：有効求人倍率・就業地別（＃） | | 4月 | 1.28 | 倍 | 0.23 ポイント | | 0.04 ポイント | |
| 企業 倒産 | 企業倒産 状 況 (累計は年間ベ ース) (注) | 倒産件数（当月） | 5月 | 4 | 件 | 2件 | | 0件 | |
| | | 〃（累計） | | 14 | 件 | 3件 | | — | — |
| | | 負債金額（当月） | | 96百万 | 円 | 32百万 | | △82百万円 | |
| | | 〃（累計） | | 13億4百万 | 円 | 5億24百万 | | — | — |
| 物価 | 消費者物価指数（佐賀市） | | 4月 | 103.0 | | 0.2% | | 0.2% | |
| 金融 | 金融機関（銀行）の貸出残高 | | 5月 | 1兆2,622億 | 円 | 2.2% | | △0.2% | |
| 景気 動向 指数 | 先行指数 | | 3月 | 40.0 | % | — | — | — | — |
| | 一致指数 | | | 42.9 | % | — | — | — | — |
| | 遅行指数 | | | 33.3 | % | — | — | — | — |

（注）乗用車新規登録台数については、平成26年4月から日本自動車販売協会連合会福岡県自動車販売店協会及び全国軽自動車協会連合会調による。

（注）企業倒産状況の矢印は、数値と逆方向を示す。

(参考)

全国の動向

(1) 総論

景気は、このところ弱さもみられるが、緩やかな回復基調が続いている。

- ・個人消費は、消費者マインドに足踏みがみられるなか、おおむね横ばいとなっている。
- ・設備投資は、持ち直しの動きがみられる。
- ・輸出は、おおむね横ばいとなっている。
- ・生産は、横ばいとなっている。
- ・企業収益は、高い水準にあるものの、改善に足踏みがみられる。
- ・雇用情勢は、改善している。
- ・消費者物価は、このところ上昇テンポが鈍化している。

先行きについては、雇用・所得環境の改善が続くなかで、各種政策の効果もあって、緩やかな回復に向かうことが期待される。ただし、海外経済で弱さがみられており、中国を始めとするアジア新興国や資源国等の景気が下振れし、我が国の景気が下押しされるリスクがある。こうしたなかで、海外経済の不確実性の高まりや金融資本市場の変動の影響に留意する必要がある。また、平成28年(2016年)熊本地震の経済に与える影響に十分留意する必要がある。

(2) 消費・投資などの需要動向

- ①個人消費は、消費者マインドに足踏みがみられるなか、おおむね横ばいとなっている。
- ②設備投資は、持ち直しの動きがみられる。
- ③住宅建設は、このところ持ち直しの動きがみられる。
- ④公共投資は、緩やかに減少している。
- ⑤輸出及び輸入は、おおむね横ばいとなっている。

貿易・サービス収支の黒字は、増加傾向にある。

(3) 企業活動と雇用情勢

- ①生産は、横ばいとなっている。
- ②企業収益は、高い水準にあるものの、改善に足踏みがみられる。
- ③倒産件数は、おおむね横ばいとなっている。
- ④雇用情勢は、改善している。

(4) 物価と金融情勢

- ①消費者物価は、このところ上昇テンポが鈍化している。
- ②株価(日経平均株価)は、16,400円台から17,200円台まで上昇した後、15,900円台まで下落した。
対米ドル円レートは、109円台から111円台まで円安方向に推移した後、106円台まで円高方向に推移した。

(以上、内閣府「月例経済報告 平成28年6月」平成28年6月17日)

(5) 国の景気動向指数(平成28年4月分CI・平成22年=100)

- ・先行指数 100.0 . . . 前月と比較して0.9ポイント上昇
- ・一致指数 112.0 . . . 前月と比較して1.8ポイント上昇
- ・遅行指数 115.3 . . . 前月と比較して0.9ポイント上昇

(以上、内閣府経済社会総合研究所「景気動向指数」(改訂値)平成28年6月23日)

(参考)

九州の動向

【総論】

九州・沖縄の景気は、熊本地震の影響により観光面などで弱い動きが続いているものの、生産活動などの供給面を中心に下押し圧力が和らいできている。

最終需要の動向をみると、個人消費は、熊本地震に伴う営業・物流面への影響は和らいでいるものの、消費者マインドが依然として慎重なほか、観光面の大幅な落ち込みが続いており、全体として弱めの動きとなっている。住宅投資は、熊本地震の発生に伴い、一部に建設工事の遅れなどがみられているものの、緩やかに持ち直している。設備投資は、高水準で推移しているが、熊本地震の発生に伴い、一部に投資進捗の遅れや維持・補修投資の実施など上下双方向の動きがみられている。公共投資は、被災地以外における大型案件などもあって持ち直しに転じつつあり、熊本地震の復旧工事もみられている。輸出は、新興国経済の減速などの影響は残るものの、熊本地震による供給制約が和らいでいるほか、一部に海外向け自動車の増産効果もあって、持ち直しに転じている。

こうした中で、生産は、生産設備の復旧や代替生産の進捗などから、熊本地震で生じた供給制約が和らぐもとで増加に転じている。雇用・所得情勢をみると、労働需給は着実に改善しており、雇用者所得は緩やかに持ち直している。

先行きについては、生産活動など供給面の正常化に向けた動きが一層広がっていくとみられるほか、復旧・復興需要の増加も見込まれる。もっとも、観光面への影響を含め、熊本地震が家計・企業のマインドや民間需要に及ぼす影響については引き続き注視する必要がある。

【各論】

1 最終需要面の動向

- ・ **個人消費**は、熊本地震に伴う営業・物流面への影響は和らいでいるものの、消費者マインドが依然として慎重なほか、観光面の大幅な落ち込みが続いており、全体として弱めの動きとなっている。
- ・ **住宅投資**は、熊本地震の発生に伴い、一部に建設工事の遅れなどがみられているものの、緩やかに持ち直している。
- ・ **公共投資**は、被災地以外における大型案件などもあって持ち直しに転じつつあり、熊本地震の復旧工事もみられている。
- ・ **設備投資**は、高水準で推移しているが、熊本地震の発生に伴い、一部に投資進捗の遅れや維持・補修投資の実施など上下双方向の動きがみられている。
- ・ **輸出**は、新興国経済の減速などの影響は残るものの、熊本地震による供給制約が和らいでいるほか、一部に海外向けの自動車の増産効果もあって、持ち直しに転じている。

2 生産面の動向

- ・ **生産（鉱工業生産）**は、生産設備の復旧や代替生産の進捗などから、熊本地震で生じた供給制約が和らぐもとで増加に転じている。

3 雇用・所得

- ・ **雇用・所得情勢**をみると、労働需給は着実に改善しており、雇用者所得は緩やかに持ち直している。

4 物価

- ・ **4月の消費者物価指数**（九州地区、生鮮食品を除く総合）は、ほぼ前年並みとなった（4月：+0.1%）。

5 金融面の動向

- ・ **4月の預金残高**をみると、個人・法人預金を中心に前年を上回った。
- ・ **4月の貸出残高**をみると、法人向けや個人向けを中心に前年を上回った。
- ・ **5月の企業倒産**をみると、件数・負債総額ともに前年を下回った。

（以上、日本銀行福岡支店「九州・沖縄の金融経済概況（6月）」平成28年6月17日）

2 主要統計の動き

(1) 個人消費

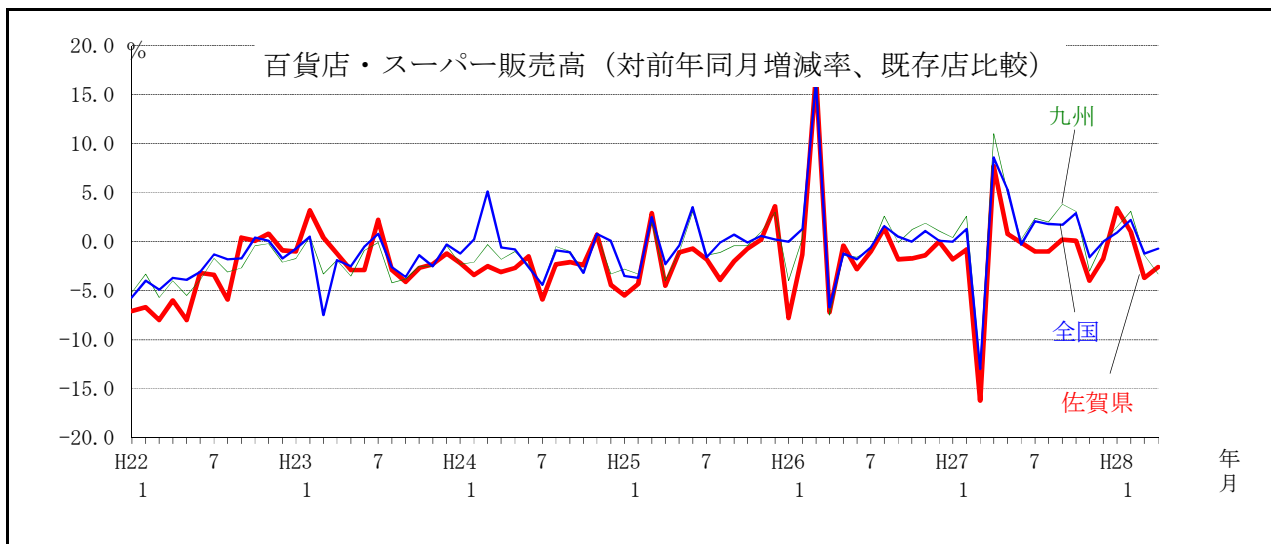
百貨店・スーパー販売額

(百万円、%)

| 年 月 | 佐 賀 県 | | 対 前 年 同 月 増 減 率 | | | |
|-----------|-----------|-------|----------------------|-----------------------|-------|-------|
| | 全 店 販 売 額 | 前 月 比 | 佐 賀 県 全 店 (調 整 前) | 既 存 店 比 較 (店 舗 調 整 後) | | |
| | | | | 佐 賀 県 | 九 州 | 全 国 |
| 22 年 | 69,828 | | -1.7 | -4.0 | -3.1 | -2.6 |
| 23 | 70,066 | | -2.2 | -1.3 | -2.0 | -1.8 |
| 24 | 67,990 | | -3.0 | -2.7 | -1.9 | -0.8 |
| 25 | 67,244 | | -1.1 | -1.4 | -0.4 | -0.4 |
| 26 | 66,098 | | -1.7 | -0.6 | 0.8 | 0.9 |
| 26 年 11 月 | 5,542 | 5.0 | -1.7 | -1.4 | 1.9 | 1.1 |
| 12 | 7,287 | 31.5 | 0.0 | 0.0 | 1.1 | 0.1 |
| 27 年 1 月 | 5,433 | -25.4 | -1.0 | -1.8 | 0.4 | -0.0 |
| 2 | 4,861 | -10.5 | 1.3 | -0.8 | 2.6 | 1.3 |
| 3 | 5,483 | 12.8 | -13.0 | -16.2 | -12.6 | -13.0 |
| 4 | 5,276 | -3.8 | 11.3 | 7.7 | 11.0 | 8.6 |
| 5 | 5,417 | 2.7 | 4.2 | 0.8 | 5.0 | 5.3 |
| 6 | 5,327 | -1.7 | 3.2 | -0.1 | 0.2 | -0.3 |
| 7 | 5,604 | 5.2 | 2.8 | -1.0 | 2.4 | 2.1 |
| 8 | 5,618 | 0.3 | 4.7 | -1.0 | 2.0 | 1.8 |
| 9 | 5,014 | -10.8 | 9.6 | 0.2 | 3.8 | 1.7 |
| 10 | 5,403 | 7.8 | 8.4 | 0.1 | 3.1 | 2.9 |
| 11 | 5,420 | 0.3 | 3.5 | -4.0 | -3.0 | -1.6 |
| 12 | 7,254 | 33.8 | 5.4 | -1.7 | -0.0 | 0.0 |
| 28 年 1 月 | 5,697 | -21.5 | 11.0 | 3.4 | 1.5 | 0.9 |
| 2 | 4,912 | -13.8 | 7.0 | 1.0 | 3.1 | 2.2 |
| 3 | 5,164 | 5.1 | -0.3 | -3.7 | -1.4 | -1.2 |
| 4 | 5,013 | -2.9 | 0.6 | -2.6 | -3.3 | -0.7 |

九州経済産業局「九州百貨店・スーパー販売動向」、経済産業省「商業動態統計確報」九州には沖縄を含む。

※平成27年7月速報より、旧専門量販店調査の対象であった事業所（家電大型専門店、ドラッグストア、ホームセンター）が商業動態統計調査の対象に組み入れられ、統計の名称が「大型小売店販売動向」から「百貨店・スーパー販売動向」と変更された。また、スーパーの対象事業所が見直されたため、これらに関わる前年同月比較増減は、見直しに伴うギャップを調整するためのリンク係数(0.9445)で処理した数値で計算されている。



4月は、既存店（当年及び前年とも調査対象となった店舗）での比較は前年同月比2.6%減となり、2ヵ月連続で前年同月を下回った。

全店（調査対象が新設の店舗を含む）の販売額は50億13百万円で前年同月比0.6%増となり、2ヵ月振りに前年同月を上回った。

(1) 個人消費 (続き)

乗用車新規登録台数

(台、%)

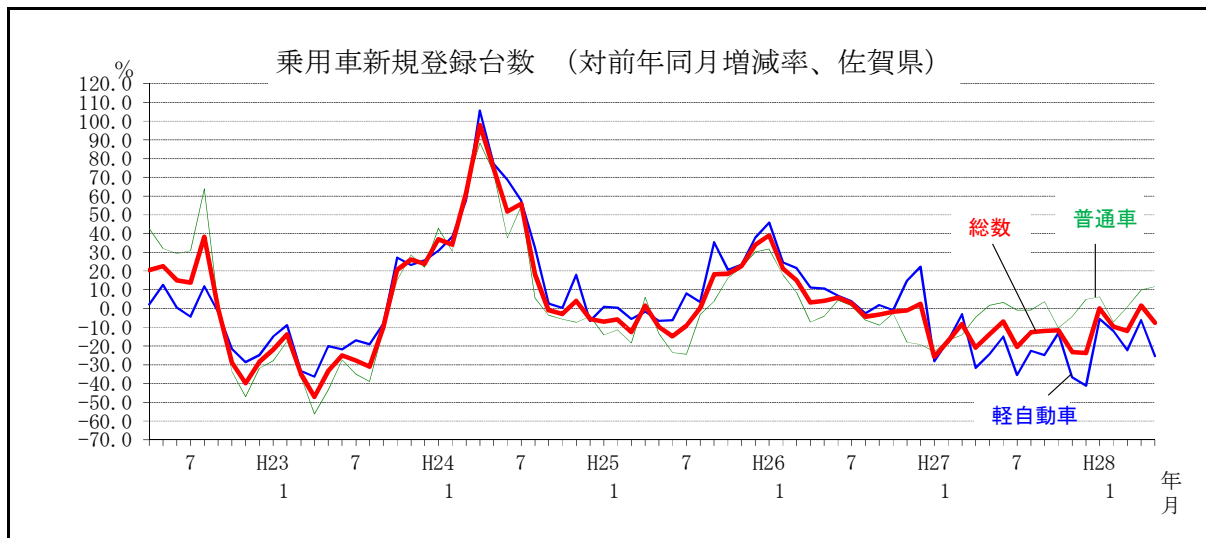
| 年 月 | 佐 賀 県 | | | | 対前年同月増減率 | | | | |
|-----------|--------|-------|--------|--------|----------|-------|-------|-------|-------|
| | 総 数 | 前月比 | 内 訳 | | 佐 賀 県 | | | 九 州 | 全 国 |
| | | | 普通車 | 軽自動車 | 総 数 | 普通車 | 軽自動車 | | |
| 22 年度 | 26,879 | | 14,834 | 12,045 | -9.2 | -7.3 | -11.4 | -5.7 | -7.0 |
| 23 | 27,126 | | 14,287 | 12,839 | -0.9 | -3.7 | 6.6 | 0.7 | 3.3 |
| 24 | 30,613 | | 15,144 | 15,469 | 12.9 | 6.0 | 20.5 | 13.7 | 10.7 |
| 25 | 33,864 | | 15,827 | 18,037 | 10.6 | 4.5 | 16.6 | 8.2 | 9.0 |
| 26 | 32,200 | | 14,148 | 18,052 | -4.9 | -10.6 | 0.1 | -6.9 | -7.9 |
| 26 年 10 月 | 2,441 | -15.9 | 1,177 | 1,264 | -1.7 | -2.5 | -0.9 | -7.5 | -7.4 |
| 11 | 2,677 | 9.7 | 1,068 | 1,609 | -1.0 | -18.0 | 14.8 | -9.7 | -10.3 |
| 12 | 2,662 | -0.6 | 1,004 | 1,658 | 2.5 | -19.2 | 22.4 | 0.7 | 0.3 |
| 27 年 1 月 | 2,511 | -5.7 | 1,200 | 1,311 | -25.8 | -23.0 | -28.2 | -21.3 | -20.7 |
| 2 | 2,958 | 17.8 | 1,445 | 1,513 | -17.2 | -17.0 | -17.3 | -14.7 | -15.7 |
| 3 | 4,027 | 36.1 | 1,811 | 2,216 | -8.3 | -14.0 | -3.0 | -11.7 | -11.9 |
| 4 | 1,751 | -56.5 | 839 | 912 | -20.9 | -4.7 | -31.7 | -15.6 | -10.1 |
| 5 | 1,917 | 9.5 | 924 | 993 | -13.7 | 1.7 | -24.4 | -14.8 | -8.2 |
| 6 | 2,439 | 27.2 | 1,191 | 1,248 | -6.9 | 3.2 | -14.9 | -7.6 | -3.8 |
| 7 | 2,320 | -4.9 | 1,261 | 1,059 | -20.4 | -0.9 | -35.5 | -13.4 | -9.1 |
| 8 | 1,789 | -22.9 | 913 | 876 | -12.7 | -0.8 | -22.5 | -9.1 | -3.5 |
| 9 | 2,555 | 42.8 | 1,356 | 1,199 | -12.0 | 3.7 | -24.9 | -6.6 | -7.4 |
| 10 | 2,155 | -15.7 | 1,056 | 1,099 | -11.7 | -10.3 | -13.1 | -8.1 | -4.0 |
| 11 | 2,058 | -4.5 | 1,022 | 1,036 | -23.1 | -4.3 | -36.6 | -11.6 | -7.7 |
| 12 | 2,028 | -1.5 | 1,053 | 975 | -23.8 | 4.9 | -41.2 | -17.1 | -14.6 |
| 28 年 1 月 | 2,512 | 23.9 | 1,274 | 1,238 | 0.0 | 6.2 | -5.6 | -9.3 | -4.5 |
| 2 | 2,671 | 6.3 | 1,339 | 1,332 | -9.7 | -7.3 | -12.0 | -11.2 | -7.5 |
| 3 | 3,549 | 32.9 | 1,826 | 1,723 | -11.9 | 0.8 | -22.2 | -9.3 | -9.2 |
| 4 | 1,778 | -49.9 | 922 | 856 | 1.5 | 9.9 | -6.1 | -4.5 | 2.2 |
| 5 | 1,772 | -0.3 | 1,032 | 740 | -7.6 | 11.7 | -25.5 | | |

佐賀：日本自動車販売協会連合会福岡県自動車販売店協会、全国軽自動車協会連合会調

九州・全国：九州経済産業局 『九州主要経済指標 (速報)』

※普通車には小型車を含む。

※九州、全国の指数 (対前年同月増減率) は普通車と軽自動車の合計。九州には沖縄を含む。



5月は、1,772台で前年同月比7.6%減で2ヵ月振りに前年同月を下回った。また、前月比は0.3%減となった。

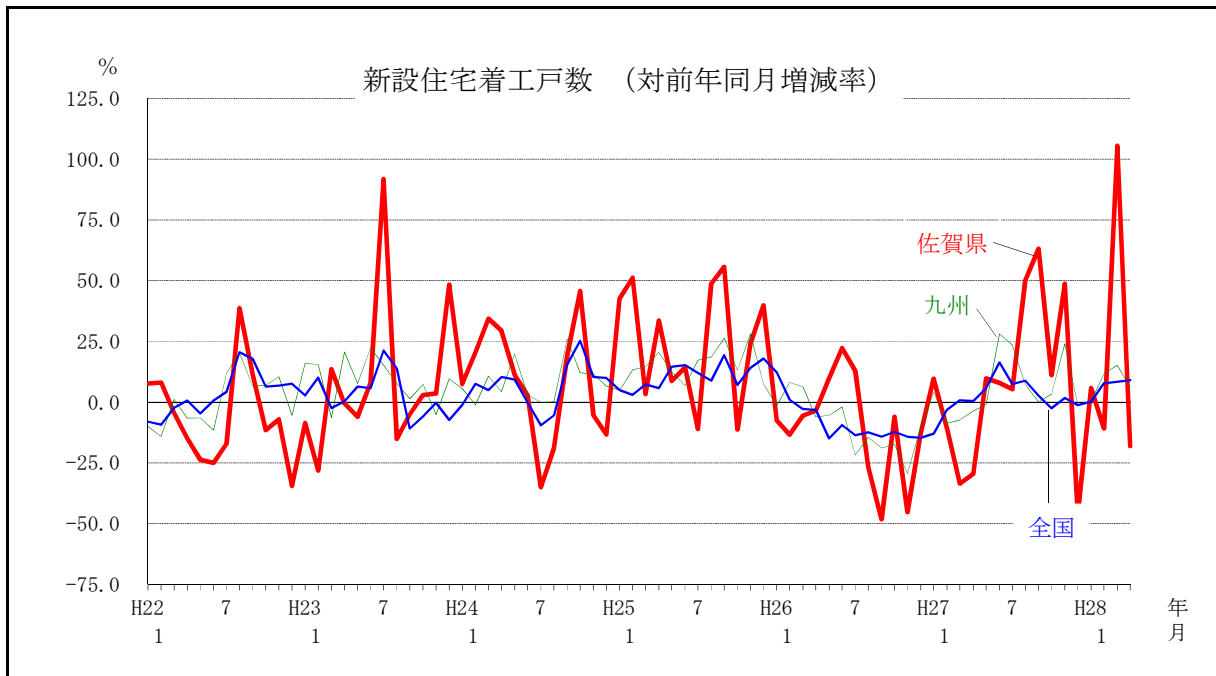
(2) 住宅建設

新設住宅着工戸数

(戸、%)

| 年 月 | 佐 賀 県 | | | 戸数対前年同月増減率 | | | 累計戸数対前年同月増減率 | | |
|-----------|-------|-------|-------|------------|-------|-------|--------------|-------|-------|
| | 戸 数 | | 累計戸数 | 佐賀県 | 九 州 | 全 国 | 佐賀県 | 九 州 | 全 国 |
| | 前月比 | | | | | | | | |
| 22 年 | | | 4,075 | | | | -9.0 | -0.1 | 3.1 |
| 23 | | | 4,417 | | | | 8.4 | 8.9 | 2.6 |
| 24 | | | 4,524 | | | | 2.4 | 7.7 | 5.8 |
| 25 | | | 5,568 | | | | 23.1 | 15.4 | 11.0 |
| 26 | | | 4,830 | | | | -13.3 | -10.5 | -8.9 |
| 26 年 11 月 | 338 | -15.1 | 4,282 | -45.3 | -29.3 | -14.3 | -13.3 | -10.5 | -8.3 |
| 12 | 548 | 62.1 | 4,830 | -12.7 | -10.2 | -14.7 | -13.3 | -10.5 | -8.9 |
| 27 年 1 月 | 377 | -31.2 | 377 | 9.6 | 4.0 | -13.0 | 9.6 | 4.0 | -13.0 |
| 2 | 381 | 1.1 | 758 | -10.8 | -8.8 | -3.1 | -1.7 | -2.8 | -8.3 |
| 3 | 233 | -38.8 | 991 | -33.6 | -7.3 | 0.7 | -11.7 | -4.3 | -5.4 |
| 4 | 371 | 59.2 | 1,362 | -29.6 | -3.7 | 0.4 | -17.4 | -4.2 | -3.9 |
| 5 | 408 | 10.0 | 1,770 | 9.7 | -1.0 | 5.8 | -12.4 | -3.5 | -2.1 |
| 6 | 520 | 27.5 | 2,290 | 7.9 | 28.1 | 16.3 | -8.5 | 2.0 | 1.1 |
| 7 | 456 | -12.3 | 2,746 | 5.3 | 23.5 | 7.4 | -6.5 | 4.8 | 2.0 |
| 8 | 479 | 5.0 | 3,225 | 50.2 | 7.3 | 8.8 | -0.9 | 5.1 | 2.9 |
| 9 | 475 | -0.8 | 3,700 | 63.2 | -0.0 | 2.6 | 4.3 | 4.5 | 2.8 |
| 10 | 442 | -6.9 | 4,142 | 11.1 | 3.3 | -2.5 | 5.0 | 4.4 | 2.3 |
| 11 | 503 | 13.8 | 4,645 | 48.8 | 24.0 | 1.7 | 8.5 | 6.1 | 2.2 |
| 12 | 296 | -41.2 | 4,941 | -46.0 | -1.3 | -1.3 | 2.3 | 5.5 | 1.9 |
| 28 年 1 月 | 399 | 34.8 | 399 | 5.8 | 0.5 | 0.2 | 5.8 | 0.5 | 0.2 |
| 2 | 340 | -14.8 | 739 | -10.8 | 11.6 | 7.8 | -2.5 | 6.0 | 4.0 |
| 3 | 479 | 40.9 | 1,218 | 105.6 | 15.1 | 8.4 | 22.9 | 9.1 | 5.5 |
| 4 | 304 | -36.5 | 1,522 | -18.1 | 6.0 | 9.0 | 11.7 | 8.3 | 6.4 |

国土交通省『住宅着工統計』 ※九州には沖縄を含む。



4月は、304戸で前年同月比18.1%減となり、2ヵ月振りに前年同月を下回った。また、前月比は36.5%減となった。

(3) 公共工事

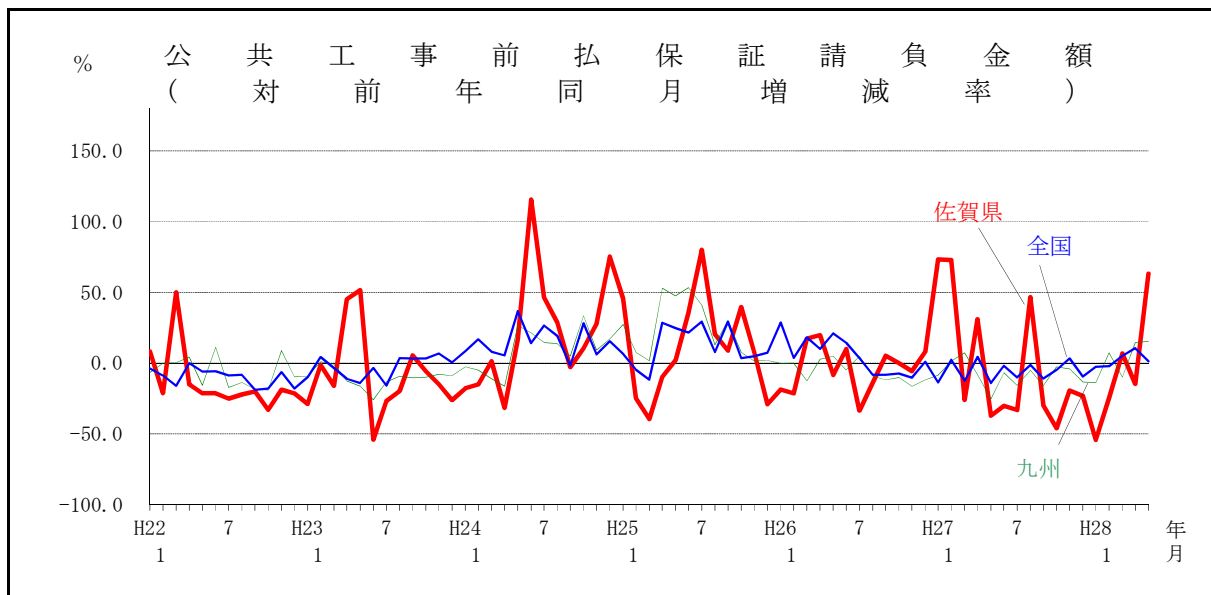
公共工事前払保証請負金額

(百万円、%)

| 年 月 | 佐 賀 県 | | | 請負金額対前年同月増減率 | | | 累計金額対前年同月増減率 | | |
|-----------|--------|-------|---------|--------------|-------|-------|--------------|-------|------|
| | 請負金額 | | 累計金額 | 佐賀県 | 九 州 | 全 国 | 佐賀県 | 九 州 | 全 国 |
| | | 前月比 | | | | | | | |
| 22 年度 | | | 101,361 | | | | -20.9 | -8.1 | -8.8 |
| 23 | | | 96,002 | | | | -5.3 | -11.3 | -0.5 |
| 24 | | | 103,685 | | | | 8.0 | 11.9 | 10.3 |
| 25 | | | 116,894 | | | | 12.7 | 17.6 | 17.7 |
| 26 | | | 116,779 | | | | -0.1 | -4.5 | -0.3 |
| 26 年 10 月 | 14,566 | 31.7 | 79,867 | -0.1 | -10.1 | -7.4 | -5.1 | -4.1 | 3.2 |
| 11 | 8,170 | -43.9 | 88,037 | -5.5 | -16.4 | -10.4 | -5.1 | -5.3 | 2.0 |
| 12 | 7,901 | -3.3 | 95,939 | 7.9 | -11.9 | 1.0 | -4.2 | -5.8 | 1.9 |
| 27 年 1 月 | 8,903 | 12.7 | 104,842 | 73.2 | -8.5 | -13.7 | -0.4 | -6.0 | 0.9 |
| 2 | 5,850 | -34.3 | 110,693 | 72.9 | 1.5 | 2.3 | 1.9 | -5.6 | 1.0 |
| 3 | 6,086 | 4.0 | 116,779 | -26.0 | 7.3 | -12.4 | -0.1 | -4.5 | -0.3 |
| 4 | 17,666 | 190.3 | 17,666 | 31.1 | -8.1 | 4.4 | 31.1 | -8.1 | 4.4 |
| 5 | 5,044 | -71.4 | 22,710 | -37.2 | -25.2 | -14.0 | 5.6 | -15.4 | -3.4 |
| 6 | 8,355 | 65.6 | 31,066 | -30.2 | -6.7 | -1.8 | -7.2 | -12.3 | -2.9 |
| 7 | 7,888 | -5.6 | 38,954 | -33.2 | -15.6 | -10.1 | -14.0 | -13.4 | -4.7 |
| 8 | 13,144 | 66.6 | 52,098 | 46.6 | -4.9 | -1.3 | -4.0 | -11.8 | -4.2 |
| 9 | 7,739 | -41.1 | 59,837 | -30.0 | -16.0 | -10.9 | -8.4 | -12.6 | -5.3 |
| 10 | 7,874 | 1.7 | 67,713 | -45.9 | -2.7 | -4.8 | -15.2 | -11.1 | -5.2 |
| 11 | 6,594 | -16.3 | 74,308 | -19.3 | -4.0 | 3.3 | -15.6 | -10.5 | -4.6 |
| 12 | 6,069 | -8.0 | 80,377 | -23.2 | -13.3 | -9.6 | -16.2 | -10.7 | -4.9 |
| 28 年 1 月 | 4,081 | -32.8 | 84,458 | -54.2 | -13.8 | -2.6 | -19.4 | -10.9 | -4.8 |
| 2 | 4,403 | 7.9 | 88,861 | -24.7 | 7.2 | -2.2 | -19.7 | -9.8 | -4.7 |
| 3 | 6,504 | 47.7 | 95,365 | 6.9 | -10.0 | 5.0 | -18.3 | -9.8 | -3.8 |
| 4 | 15,090 | 132.0 | 15,090 | -14.6 | 14.6 | 10.6 | -14.6 | 14.6 | 10.6 |
| 5 | 8,236 | -45.4 | 23,327 | 63.3 | 15.4 | 1.4 | 2.7 | 14.9 | 7.1 |

西日本建設業保証(株)

※四捨五入の関係で累計額が内訳と一致しない場合がある。九州には沖縄を含む。



5月は、請負金額233億27百万円で対前年同月比63.3%増となった。一方、前月比は45.4%減となった。

(4) 鋳工業生産

鋳工業生産指数 (季節調整済)

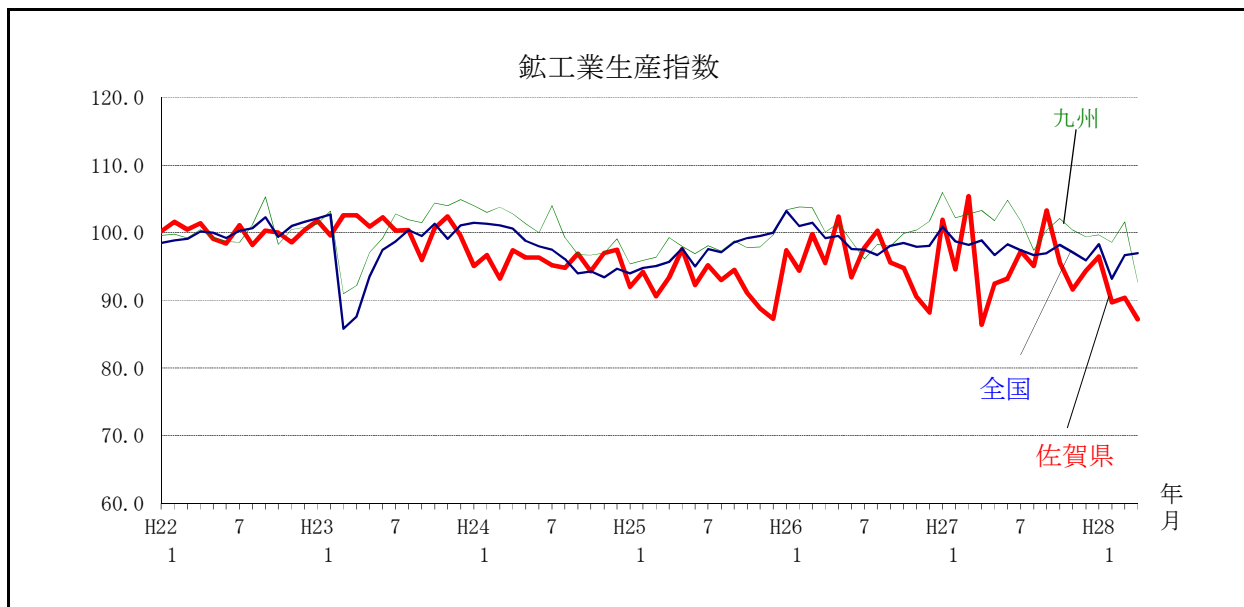
(%)

| 年 月 | 指 数 | | | 対 前 月 増 減 率 | | | 対 前 年 同 月 増 減 率 | | |
|----------|-------|---------|--------|-------------|--------|-------|-----------------|---------|--------|
| | 佐賀県 | 九 州 | 全 国 | 佐賀県 | 九 州 | 全 国 | 佐賀県 | 九 州 | 全 国 |
| 23 年平均 | 100.7 | 100.1 | 97.2 | | | | 0.7 | 0.1 | -2.8 |
| 24 | 96.1 | 100.9 | 97.8 | | | | -4.6 | 0.8 | 0.6 |
| 25 | 92.4 | 97.6 | 97.0 | | | | -3.9 | -3.3 | -0.8 |
| 26 | 95.8 | 100.3 | 99.0 | | | | 3.7 | 2.8 | 2.1 |
| 27 年 2 月 | 94.6 | 102.2 | 98.7 | -7.2 | -3.6 | -2.2 | -2.8 | -1.9 | -2.4 |
| 3 | 105.4 | 102.8 | 98.2 | 11.4 | 0.6 | -0.5 | -2.5 | 0.9 | -2.0 |
| 4 | 86.4 | 103.3 | 98.9 | -18.0 | 0.5 | 0.7 | -9.4 | 3.8 | -0.2 |
| 5 | 92.5 | 101.8 | 96.7 | 7.1 | -1.5 | -2.2 | -7.7 | -0.8 | -4.5 |
| 6 | 93.2 | 104.8 | 98.3 | 0.8 | 2.9 | 1.7 | -0.8 | 8.2 | 2.1 |
| 7 | 97.3 | 101.7 | 97.4 | 4.4 | -3.0 | -0.9 | 1.3 | 6.4 | -0.6 |
| 8 | 95.1 | 97.4 | 96.7 | -2.3 | -4.2 | -0.7 | -2.3 | -1.5 | -0.9 |
| 9 | 103.3 | 100.4 | 97.0 | 8.6 | 3.1 | 0.3 | 3.9 | 1.9 | -1.2 |
| 10 | 95.7 | 102.1 | 98.2 | -7.4 | 1.7 | 1.2 | -1.7 | 0.9 | -1.6 |
| 11 | 91.6 | 100.4 | 97.1 | -4.3 | -1.7 | -1.1 | -2.5 | 1.0 | 1.4 |
| 12 | 94.4 | 99.4 | 95.9 | 3.1 | -1.0 | -1.2 | 4.6 | -2.7 | -2.1 |
| 28 年 1 月 | 96.5 | 99.7 | 98.3 | 2.2 | 0.3 | 2.5 | -4.1 | -7.4 | -4.2 |
| 2 | 89.7 | 98.6 | 93.2 | -7.0 | -1.1 | -5.2 | 3.1 | 0.8 | -1.2 |
| 3 | 90.4 | r 101.6 | r 96.7 | 0.8 | r 3.0 | r 3.8 | -6.6 | r 0.3 | r 0.2 |
| 4 | 87.2 | p 92.7 | p 97.0 | -3.5 | p -8.8 | p 0.3 | 0.4 | p -11.6 | p -3.5 |

佐賀：統計分析課『佐賀県鋳工業指数月報』 平成22年=100

九州・全国：九州経済産業局『九州主要経済指標(速報)』 平成22年=100

※年平均の指数及び対前年同月増減率は原指数。九州には沖縄を含まない。pは速報値、rは確報値を表す。



4月は、87.2で前年同月比0.4%増となり、2ヵ月振りに前年同月を上回った。一方、前月比は3.5%減となった。

(4) 鈳工業生産 (続き)

鈳工業出荷、在庫指数 (季節調整済)

(%)

| 年 月 | 出 荷 | | 在 庫 | |
|----------|-------|--------------|-------|--------------|
| | 指 数 | 対前年同 月増減率 | 指 数 | 対前年同 月増減率 |
| 23 年平均 | 98.5 | -1.5 | 102.1 | 2.1 |
| 24 | 93.0 | -5.6 | 101.8 | -0.3 |
| 25 | 96.1 | 3.3 | 92.8 | -8.8 |
| 26 | 98.8 | 2.8 | 78.3 | -15.6 |
| 27 年 2 月 | 103.2 | 2.5 | 85.7 | -5.0 |
| 3 | 105.2 | -2.4 | 95.8 | 15.8 |
| 4 | 89.6 | -8.0 | 87.8 | 10.6 |
| 5 | 95.3 | -8.4 | 82.7 | 10.1 |
| 6 | 96.0 | -1.3 | 83.1 | 15.3 |
| 7 | 98.6 | 0.1 | 81.3 | 12.6 |
| 8 | 97.3 | -2.7 | 90.3 | 16.6 |
| 9 | 104.5 | 4.2 | 92.7 | 18.0 |
| 10 | 99.0 | 0.4 | 88.0 | 3.4 |
| 11 | 94.7 | -3.3 | 81.2 | 4.6 |
| 12 | 92.9 | -5.8 | 84.3 | 11.7 |
| 28 年 1 月 | 98.5 | -3.2 | 82.0 | 3.0 |
| 2 | 96.5 | -3.5 | 83.9 | 3.0 |
| 3 | 90.3 | -6.1 | 86.5 | -3.1 |
| 4 | 90.1 | -0.2 | 88.2 | 0.7 |

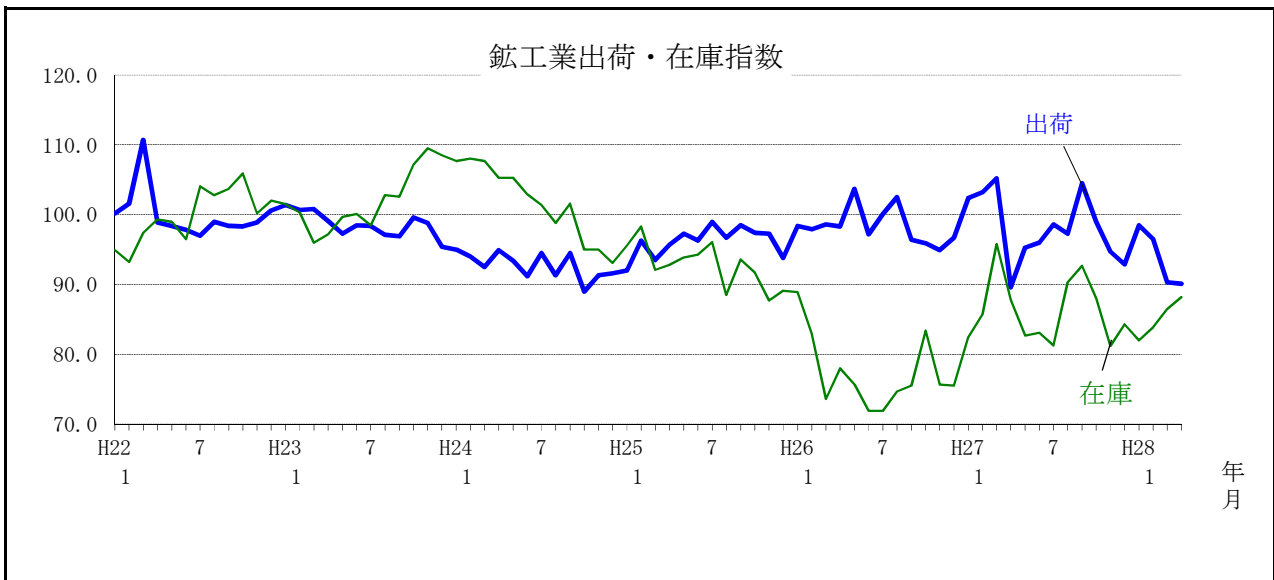
統計分析課『佐賀県鈳工業指数月報』 平成22年=100
 ※年平均の指数及び対前年同月増減率は原指数

陶磁器生産、出荷高

(t、百万円)

| 年 月 | 生 産 | 出 荷 | |
|---------|-------|-------|-------|
| | 重 量 | 重 量 | 金 額 |
| 23年 | 8,222 | 8,227 | 8,159 |
| 24 | 6,239 | - | - |
| 25 | 5,850 | - | - |
| 26 | 5,996 | - | - |
| 27年 2 月 | 457 | - | - |
| 3 | 483 | - | - |
| 4 | 493 | - | - |
| 5 | 482 | - | - |
| 6 | 517 | - | - |
| 7 | 485 | - | - |
| 8 | 465 | - | - |
| 9 | 495 | - | - |
| 10 | 518 | - | - |
| 11 | 544 | - | - |
| 12 | 535 | - | - |
| 28年 1 月 | 459 | - | - |
| 2 | 514 | - | - |
| 3 | 543 | - | - |
| 4 | 520 | - | - |

統計分析課『生産動態統計調査』
 ※出荷金額は、平成22年3月公表時から「タイル」
 を含めた数値に改訂した。
 ※平成24年1月から生産のみの公表となった。



(5) 雇用労働

所定外労働時間数

平成22年平均=100

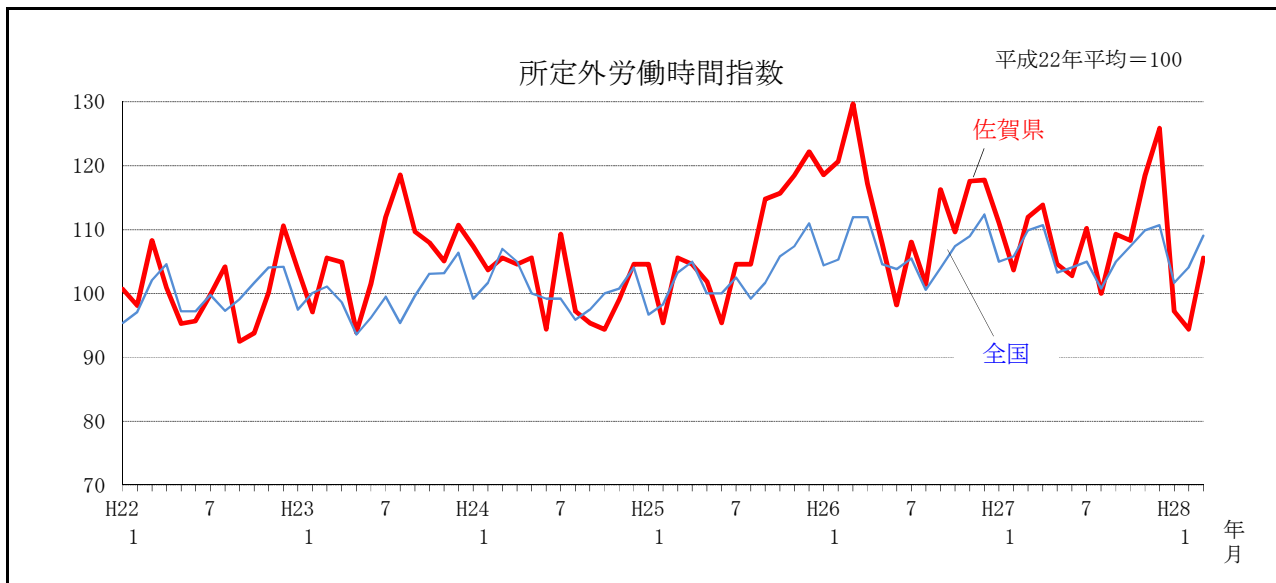
(時間、%)

| 年 月 | 所定外労働時間数 | | 同 指 数 | | 対前年同月増減率 | |
|-----------|----------|------|-------|-------|----------|------|
| | 佐賀県 | 全 国 | 佐賀県 | 全 国 | 佐賀県 | 全 国 |
| 22 年平均 | 10.1 | 12.0 | 100.0 | 100.0 | 15.9 | 11.3 |
| 23 | 10.3 | 11.9 | 105.9 | 99.5 | 5.9 | -0.5 |
| 24 | 11.0 | 12.2 | 102.7 | 100.9 | 3.0 | 1.2 |
| 25 | 11.6 | 12.4 | 110.6 | 103.3 | 7.7 | 1.8 |
| 26 | 11.7 | 12.8 | 113.6 | 106.8 | 2.7 | 2.8 |
| 26 年 10 月 | 11.2 | 12.8 | 109.6 | 107.4 | 8.3 | 0.0 |
| 11 | 12.0 | 13.0 | 117.6 | 109.0 | 16.7 | 0.0 |
| 12 | 12.0 | 13.4 | 117.8 | 112.4 | 21.3 | 0.7 |
| 27 年 1 月 | 12.0 | 12.7 | 111.1 | 105.0 | 19.8 | 0.6 |
| 2 | 11.2 | 12.8 | 103.7 | 105.8 | -14.1 | 0.5 |
| 3 | 12.1 | 13.3 | 112.0 | 109.9 | -13.6 | -1.9 |
| 4 | 12.3 | 13.4 | 113.9 | 110.7 | -2.8 | -1.2 |
| 5 | 11.3 | 12.5 | 104.6 | 103.3 | -3.0 | -1.2 |
| 6 | 11.1 | 12.6 | 102.8 | 104.1 | 4.7 | 0.3 |
| 7 | 11.9 | 12.7 | 110.2 | 105.0 | 1.9 | -0.5 |
| 8 | 10.8 | 12.2 | 100.0 | 100.8 | -1.4 | 0.2 |
| 9 | 11.8 | 12.7 | 109.3 | 105.0 | -6.0 | 1.0 |
| 10 | 11.7 | 13.0 | 108.3 | 107.4 | -1.2 | 0.0 |
| 11 | 12.8 | 13.3 | 118.5 | 109.9 | 0.8 | 0.8 |
| 12 | 13.6 | 13.4 | 125.9 | 110.7 | 6.9 | -1.5 |
| 28 年 1 月 | 10.5 | 12.3 | 97.2 | 101.7 | -12.5 | -3.1 |
| 2 | 10.2 | 12.6 | 94.4 | 104.1 | -9.0 | -1.6 |
| 3 | 11.4 | 13.2 | 105.6 | 109.1 | -5.7 | -0.7 |

佐賀：統計分析課『毎月勤労統計調査』（事業所規模30人以上）

全国：厚生労働省『 “ ” 』（ “ ” ）

※増減率は指数をベースとする。



(5) 雇用労働 (続き) (倍)

有効求人倍率(受理地別)(季節調整済)

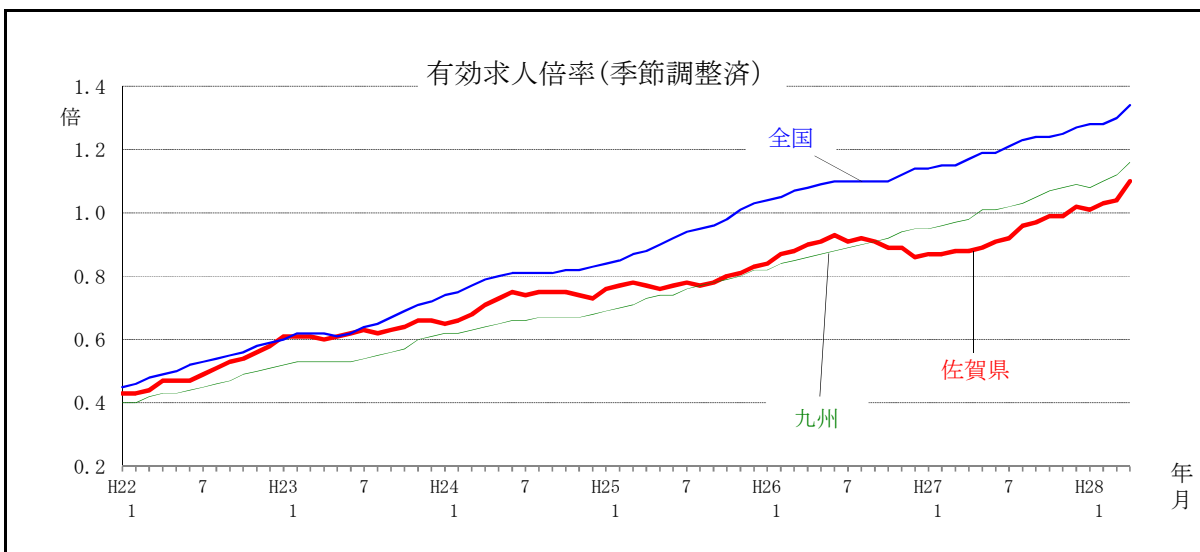
| 年 月 | 有効求人倍率 | | |
|---------|--------|------|------|
| | 佐賀県 | 九州 | 全国 |
| 21年度 | 0.42 | 0.39 | 0.45 |
| 22 | 0.53 | 0.48 | 0.56 |
| 23 | 0.64 | 0.57 | 0.68 |
| 24 | 0.75 | 0.67 | 0.82 |
| 25 | 0.80 | 0.78 | 0.97 |
| 26 | 0.89 | 0.92 | 1.11 |
| 26年 10月 | 0.89 | 0.92 | 1.10 |
| 11 | 0.89 | 0.94 | 1.12 |
| 12 | 0.86 | 0.95 | 1.14 |
| 27年 1月 | 0.87 | 0.95 | 1.14 |
| 2 | 0.86 | 0.96 | 1.15 |
| 3 | 0.88 | 0.97 | 1.15 |
| 4 | 0.88 | 0.98 | 1.17 |
| 5 | 0.90 | 1.01 | 1.19 |
| 6 | 0.91 | 1.01 | 1.19 |
| 7 | 0.92 | 1.02 | 1.21 |
| 8 | 0.95 | 1.03 | 1.23 |
| 9 | 0.97 | 1.05 | 1.24 |
| 10 | 0.99 | 1.07 | 1.24 |
| 11 | 0.99 | 1.08 | 1.25 |
| 12 | 1.02 | 1.09 | 1.27 |
| 28年 1月 | 1.01 | 1.08 | 1.28 |
| 2 | 1.03 | 1.10 | 1.28 |
| 3 | 1.04 | 1.12 | 1.30 |
| 4 | 1.10 | 1.16 | 1.34 |

佐賀労働局『一般職業紹介状況』
厚生労働省『一般職業紹介状況』
※パートタイムを含む。九州には沖縄を含む。
※年度の数値は原数値。

地区別有効求人倍率(受理地別) (原数値) (倍)

| 年 月 | 安定所別有効求人倍率 | | | | | |
|--------|------------|------|------|------|------|------|
| | 佐賀 | 唐津 | 武雄 | 伊万里 | 鳥栖 | 鹿島 |
| 21年度 | 0.43 | 0.41 | 0.40 | 0.43 | 0.40 | 0.44 |
| 22 | 0.53 | 0.47 | 0.53 | 0.62 | 0.55 | 0.55 |
| 23 | 0.69 | 0.55 | 0.60 | 0.63 | 0.63 | 0.56 |
| 24 | 0.83 | 0.62 | 0.56 | 0.75 | 0.83 | 0.61 |
| 25 | 0.83 | 0.76 | 0.63 | 0.82 | 0.95 | 0.65 |
| 26 | 0.93 | 0.87 | 0.67 | 0.97 | 1.00 | 0.71 |
| 26年10月 | 0.95 | 0.86 | 0.68 | 1.09 | 0.99 | 0.79 |
| 11 | 0.99 | 0.79 | 0.74 | 1.13 | 1.04 | 0.83 |
| 12 | 0.98 | 0.80 | 0.72 | 0.97 | 1.12 | 0.78 |
| 27年 1月 | 0.94 | 0.81 | 0.74 | 0.93 | 1.18 | 0.86 |
| 2 | 0.93 | 0.82 | 0.70 | 0.88 | 1.17 | 0.86 |
| 3 | 0.93 | 0.84 | 0.74 | 0.89 | 1.15 | 0.84 |
| 4 | 0.80 | 0.75 | 0.62 | 0.80 | 1.05 | 0.76 |
| 5 | 0.75 | 0.79 | 0.63 | 0.84 | 1.05 | 0.76 |
| 6 | 0.81 | 0.83 | 0.67 | 0.87 | 1.07 | 0.75 |
| 7 | 0.92 | 0.81 | 0.71 | 0.85 | 1.08 | 0.74 |
| 8 | 0.99 | 0.80 | 0.72 | 0.90 | 1.10 | 0.78 |
| 9 | 1.02 | 0.79 | 0.73 | 0.94 | 1.09 | 0.85 |
| 10 | 1.09 | 0.87 | 0.78 | 0.97 | 1.15 | 0.86 |
| 11 | 1.12 | 0.91 | 0.80 | 1.01 | 1.22 | 0.95 |
| 12 | 1.18 | 0.94 | 0.85 | 1.03 | 1.28 | 1.01 |
| 28年 1月 | 1.18 | 0.99 | 0.87 | 1.06 | 1.17 | 1.06 |
| 2 | 1.19 | 0.96 | 0.91 | 1.05 | 1.18 | 1.10 |
| 3 | 1.15 | 1.02 | 0.94 | 1.02 | 1.21 | 1.02 |
| 4 | 1.03 | 0.92 | 0.81 | 0.95 | 1.15 | 0.92 |

佐賀労働局『一般職業紹介状況』
※パートタイムを含む。

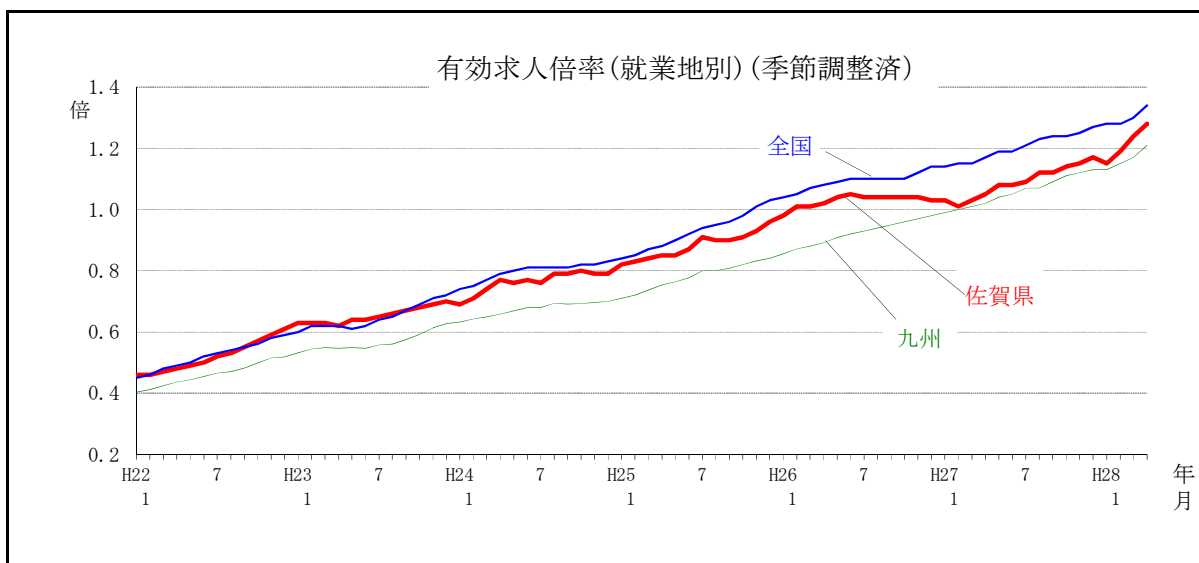


4月は、1.10倍で前年同月を0.22ポイント上回った。また、前月比は0.06ポイント上回った。

(5) 雇用労働 (続き) (倍)
有効求人倍率(就業地別)(季節調整済)

| 年 月 | 有効求人倍率 | | |
|--------|--------|------|------|
| | 佐賀県 | 九州 | 全国 |
| 26年 2月 | 1.01 | 0.87 | 1.05 |
| 3 | 1.01 | 0.88 | 1.07 |
| 4 | 1.02 | 0.89 | 1.08 |
| 5 | 1.04 | 0.91 | 1.09 |
| 6 | 1.05 | 0.92 | 1.10 |
| 7 | 1.04 | 0.93 | 1.10 |
| 8 | 1.04 | 0.94 | 1.10 |
| 9 | 1.04 | 0.95 | 1.10 |
| 10 | 1.04 | 0.96 | 1.10 |
| 11 | 1.04 | 0.97 | 1.12 |
| 12 | 1.03 | 0.98 | 1.14 |
| 27年 1月 | 1.03 | 0.99 | 1.14 |
| 2 | 1.01 | 1.00 | 1.15 |
| 3 | 1.03 | 1.01 | 1.15 |
| 4 | 1.05 | 1.02 | 1.17 |
| 5 | 1.08 | 1.04 | 1.19 |
| 6 | 1.08 | 1.05 | 1.19 |
| 7 | 1.09 | 1.07 | 1.21 |
| 8 | 1.12 | 1.07 | 1.23 |
| 9 | 1.12 | 1.09 | 1.24 |
| 10 | 1.14 | 1.11 | 1.24 |
| 11 | 1.15 | 1.12 | 1.25 |
| 12 | 1.17 | 1.13 | 1.27 |
| 28年 1月 | 1.15 | 1.13 | 1.28 |
| 2 | 1.19 | 1.15 | 1.28 |
| 3 | 1.24 | 1.17 | 1.30 |
| 4 | 1.28 | 1.21 | 1.34 |

厚生労働省『一般職業紹介状況』を元に作成
※パートタイムを含む。九州には沖縄を含む。



4月は、1.28倍で前年同月を0.23ポイント上回った。また、前月比は0.04ポイント上回った。

(6) 企業倒産

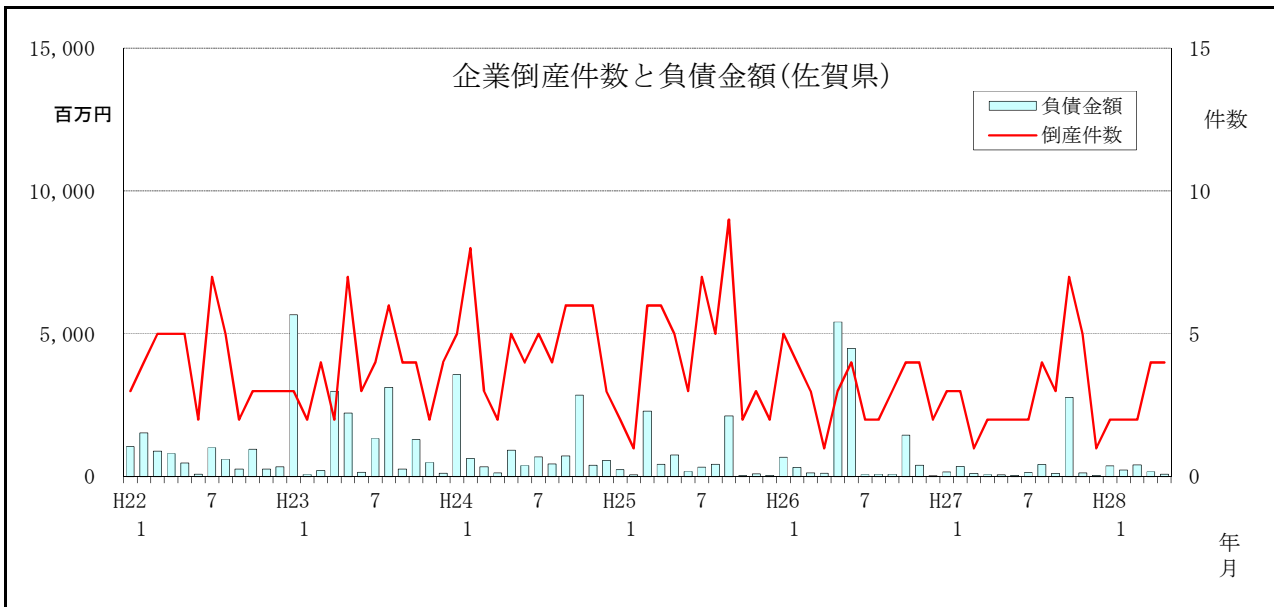
企業倒産件数、負債金額

(件、百万円、%)

| 年 月 | 佐 賀 県 | | | | 累計件数対前年同月増減率 | | | 累計金額対前年同月増減率 | | |
|-----------|-------|------|-------|--------|--------------|-------|-------|--------------|-------|-------|
| | 件 数 | 累計件数 | 金 額 | 累計金額 | 佐賀県 | 九 州 | 全 国 | 佐賀県 | 九 州 | 全 国 |
| 22 年 | | 47 | | 8,363 | -21.7 | -23.1 | -13.9 | -58.9 | -48.6 | 3.3 |
| 23 | | 45 | | 18,003 | -4.3 | 4.1 | -4.4 | 115.3 | 24.1 | -49.8 |
| 24 | | 57 | | 11,726 | 26.7 | -0.2 | -4.8 | -34.9 | -10.3 | 6.7 |
| 25 | | 51 | | 7,117 | -10.5 | -13.0 | -10.5 | -39.3 | -23.4 | -27.4 |
| 26 | | 37 | | 13,331 | -27.5 | -5.4 | -10.4 | 87.3 | -10.0 | -32.6 |
| 26 年 11 月 | 4 | 35 | 405 | 13,301 | -28.6 | -6.9 | -10.5 | 87.9 | -14.1 | -36.0 |
| 12 | 2 | 37 | 30 | 13,331 | -27.5 | -5.4 | -10.4 | 87.3 | -10.0 | -32.6 |
| 27 年 1 月 | 3 | 3 | 161 | 161 | -40.0 | 4.3 | -16.6 | -76.4 | -47.2 | -46.7 |
| 2 | 3 | 6 | 360 | 521 | -33.3 | -1.5 | -14.2 | -48.4 | -34.5 | -26.0 |
| 3 | 1 | 7 | 120 | 641 | -41.7 | 4.8 | -7.6 | -44.2 | -21.5 | -1.0 |
| 4 | 2 | 9 | 75 | 716 | -30.8 | 2.4 | -10.5 | -43.8 | -10.6 | 6.7 |
| 5 | 2 | 11 | 64 | 780 | -31.3 | -0.3 | -11.0 | -88.3 | -15.3 | 0.2 |
| 6 | 2 | 13 | 40 | 820 | -35.0 | 1.0 | -10.0 | -92.7 | -25.6 | -6.1 |
| 7 | 2 | 15 | 150 | 970 | -31.8 | 4.2 | -10.1 | -91.4 | -18.6 | -6.2 |
| 8 | 4 | 19 | 431 | 1,401 | -20.8 | 4.9 | -10.4 | -87.7 | -12.6 | -8.4 |
| 9 | 3 | 22 | 116 | 1,517 | -18.5 | 5.0 | -11.3 | -86.7 | -12.8 | 1.6 |
| 10 | 7 | 29 | 2,773 | 4,290 | -6.5 | 0.3 | -10.9 | -66.7 | -19.5 | 0.3 |
| 11 | 5 | 34 | 138 | 4,428 | -2.9 | 0.9 | -10.3 | -66.7 | -11.3 | 1.8 |
| 12 | 1 | 35 | 40 | 4,468 | -5.4 | 0.0 | -9.4 | -66.5 | -16.8 | 12.7 |
| 28 年 1 月 | 2 | 2 | 378 | 378 | -33.3 | -13.9 | -6.4 | 134.8 | 200.6 | -24.5 |
| 2 | 2 | 4 | 232 | 610 | -33.3 | -11.3 | -1.1 | 17.1 | 88.8 | -9.0 |
| 3 | 2 | 6 | 420 | 1,030 | -14.3 | -15.7 | -5.6 | 60.7 | 56.9 | -14.1 |
| 4 | 4 | 10 | 178 | 1,208 | 11.1 | -14.9 | -6.0 | 68.7 | 35.2 | -22.6 |
| 5 | 4 | 14 | 96 | 1,304 | 27.3 | -14.8 | -6.3 | 67.2 | 22.6 | -20.6 |

(株) 東京商工リサーチ『全国企業倒産状況』

※負債金額1千万円以上。九州には沖縄を含む。



5月は、倒産件数4件、負債金額96百万円で、前月と比べて件数は増減なく、金額は82百万円減となった。

(7) 物 価

消費者物価指数

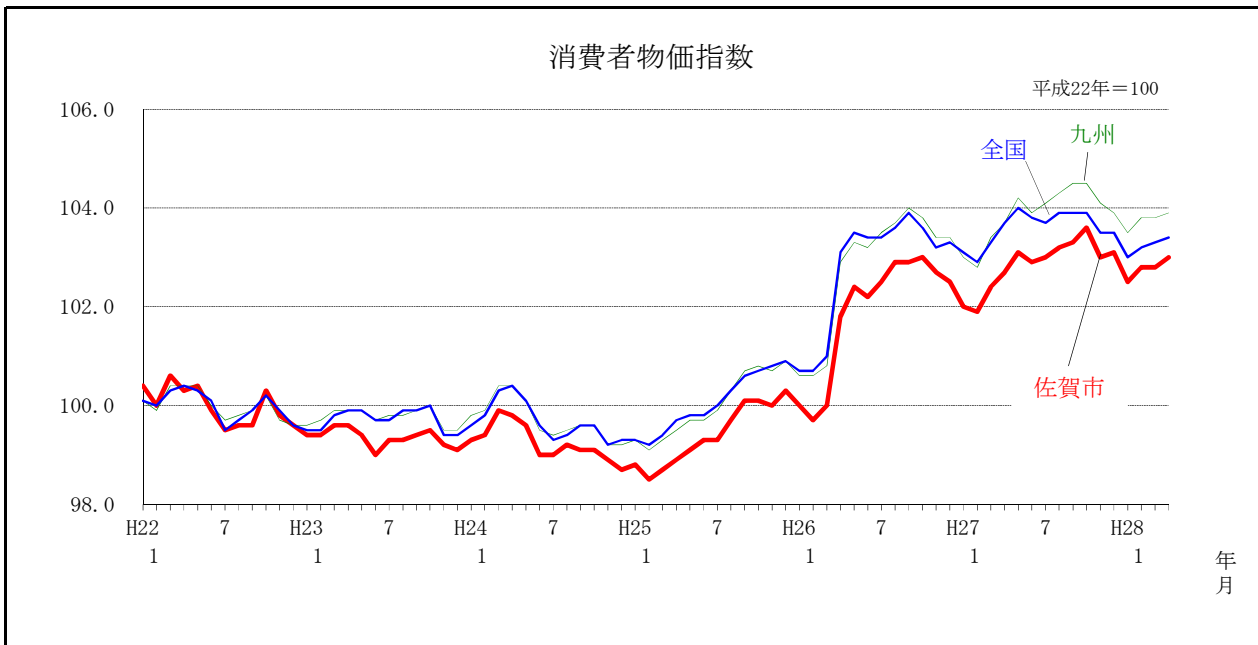
平成22年=100

(%)

| 年 月 | 指 数 | | | 対 前 月 増 減 率 | | | 対 前 年 同 月 増 減 率 | | |
|-----------|-------|-------|-------|-------------|------|------|-----------------|------|------|
| | 佐 賀 市 | 九 州 | 全 国 | 佐 賀 市 | 九 州 | 全 国 | 佐 賀 市 | 九 州 | 全 国 |
| 22 年平均 | 100.0 | 100.0 | 100.0 | | | | -0.8 | -0.6 | -0.7 |
| 23 | 99.4 | 99.8 | 99.7 | | | | -0.7 | -0.2 | -0.3 |
| 24 | 99.3 | 99.7 | 99.7 | | | | -0.1 | -0.1 | 0.0 |
| 25 | 99.4 | 100.0 | 100.0 | | | | 0.2 | 0.3 | 0.4 |
| 26 | 101.9 | 102.8 | 102.8 | | | | 2.5 | 2.8 | 2.7 |
| 26 年 10 月 | 103.0 | 103.8 | 103.6 | 0.1 | -0.2 | -0.3 | 2.9 | 3.0 | 2.9 |
| 11 | 102.7 | 103.4 | 103.2 | -0.2 | -0.4 | -0.4 | 2.8 | 2.6 | 2.4 |
| 12 | 102.5 | 103.4 | 103.3 | -0.2 | 0.0 | 0.1 | 2.2 | 2.5 | 2.4 |
| 27 年 1 月 | 102.0 | 103.0 | 103.1 | -0.5 | -0.4 | -0.2 | 2.0 | 2.4 | 2.4 |
| 2 | 101.9 | 102.8 | 102.9 | -0.1 | -0.2 | -0.2 | 2.3 | 2.3 | 2.2 |
| 3 | 102.4 | 103.4 | 103.3 | 0.5 | 0.5 | 0.4 | 2.5 | 2.5 | 2.3 |
| 4 | 102.7 | 103.7 | 103.7 | 0.3 | 0.4 | 0.4 | 0.9 | 0.8 | 0.6 |
| 5 | 103.1 | 104.2 | 104.0 | 0.3 | 0.5 | 0.3 | 0.7 | 0.9 | 0.5 |
| 6 | 102.9 | 103.9 | 103.8 | -0.2 | -0.3 | -0.2 | 0.6 | 0.6 | 0.4 |
| 7 | 103.0 | 104.1 | 103.7 | 0.1 | 0.2 | -0.1 | 0.5 | 0.6 | 0.2 |
| 8 | 103.2 | 104.3 | 103.9 | 0.2 | 0.2 | 0.2 | 0.3 | 0.5 | 0.2 |
| 9 | 103.3 | 104.5 | 103.9 | 0.1 | 0.2 | 0.1 | 0.4 | 0.5 | 0.0 |
| 10 | 103.6 | 104.5 | 103.9 | 0.2 | 0.0 | -0.1 | 0.6 | 0.7 | 0.3 |
| 11 | 103.0 | 104.1 | 103.5 | -0.5 | -0.5 | -0.3 | 0.3 | 0.7 | 0.3 |
| 12 | 103.1 | 103.9 | 103.5 | 0.0 | -0.1 | -0.1 | 0.5 | 0.5 | 0.2 |
| 28 年 1 月 | 102.5 | 103.5 | 103.0 | -0.5 | -0.4 | -0.4 | 0.5 | 0.5 | 0.0 |
| 2 | 102.8 | 103.8 | 103.2 | 0.2 | 0.3 | 0.1 | 0.8 | 0.9 | 0.3 |
| 3 | 102.8 | 103.8 | 103.3 | 0.0 | 0.0 | 0.1 | 0.3 | 0.4 | -0.1 |
| 4 | 103.0 | 103.9 | 103.4 | 0.2 | 0.1 | 0.2 | 0.2 | 0.2 | -0.3 |

統計分析課『消費者物価指数』

※九州には沖縄（那覇市）を含む。



4月は、103.0で前年同月比0.2%増となった。また、前月比も0.2%増となった。

(8) 金融

金融機関別貸出残高(佐賀県)

(億円、%)

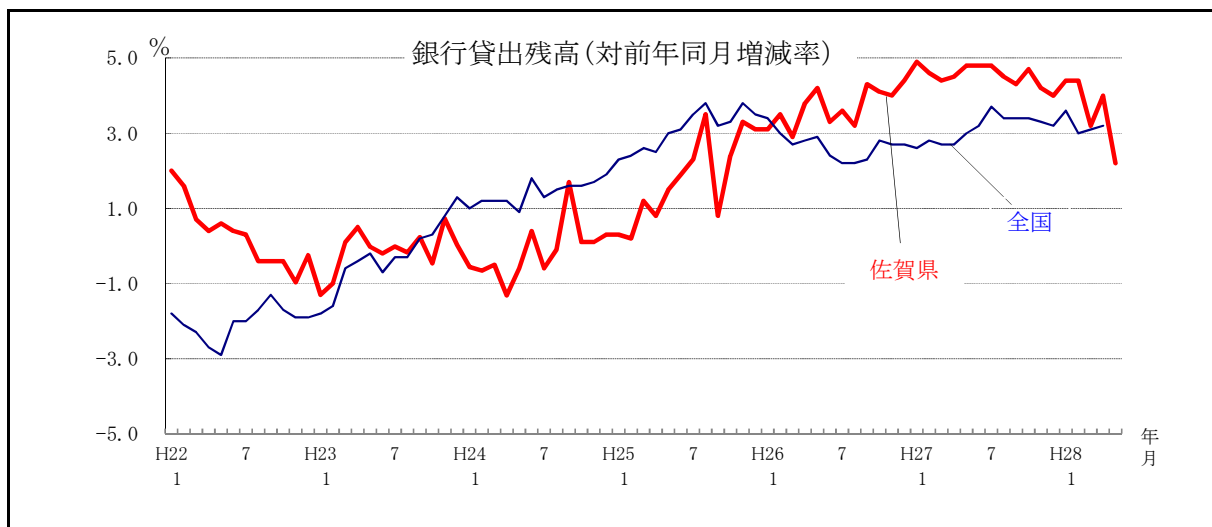
貸出約定平均金利

(年利%)

| 年月末 | 合計 | | | | | 銀行対前年同月増減率 | | 年月 | 地方銀行 | | |
|---------|--------|--------|------|------------|-----|------------|------|---------|------|----|-------|
| | 銀行 | 信用金庫 | 信用組合 | 銀行対前年同月増減率 | 佐賀県 | 全国 | 佐賀県 | | 九州 | 全国 | |
| | | | | | | | | | | | 前月比 |
| 22年 | 13,923 | 11,225 | | 2,139 | 559 | -0.2 | -1.9 | 22年 | - | - | 1.694 |
| 23 | 13,910 | 11,228 | | 2,131 | 551 | 0.0 | 1.3 | 23 | - | - | 1.581 |
| 24 | 14,004 | 11,264 | | 2,178 | 562 | 0.3 | 1.9 | 24 | - | - | 1.464 |
| 25 | 14,142 | 11,612 | | 2,195 | 335 | 3.1 | 3.5 | 25 | - | - | 1.353 |
| 26 | 14,979 | 12,122 | | 2,253 | 604 | 4.4 | 2.7 | 26 | - | - | 1.259 |
| 26年 11月 | 14,803 | 11,963 | 0.7 | 2,242 | 598 | 4.0 | 2.7 | 26年 11月 | | | 1.274 |
| 12 | 14,979 | 12,122 | 1.3 | 2,253 | 604 | 4.4 | 2.7 | 12 | | | 1.259 |
| 27年 1月 | 14,920 | 12,080 | -0.3 | 2,245 | 595 | 4.9 | 2.6 | 27年 1月 | | | 1.254 |
| 2 | 14,960 | 12,103 | 0.2 | 2,258 | 599 | 4.6 | 2.8 | 2 | | | 1.247 |
| 3 | 15,124 | 12,259 | 1.3 | 2,247 | 618 | 4.4 | 2.7 | 3 | | | 1.235 |
| 4 | 14,977 | 12,151 | -0.9 | 2,227 | 599 | 4.5 | 2.7 | 4 | | | 1.227 |
| 5 | 15,177 | 12,352 | 1.7 | 2,225 | 600 | 4.8 | 3.0 | 5 | | | 1.221 |
| 6 | 15,137 | 12,329 | -0.2 | 2,207 | 601 | 4.8 | 3.2 | 6 | | | 1.214 |
| 7 | 15,218 | 12,394 | 0.5 | 2,222 | 602 | 4.8 | 3.7 | 7 | | | 1.208 |
| 8 | 15,277 | 12,445 | 0.4 | 2,233 | 599 | 4.5 | 3.4 | 8 | | | 1.203 |
| 9 | 15,268 | 12,423 | -0.2 | 2,242 | 603 | 4.3 | 3.4 | 9 | | | 1.198 |
| 10 | 15,284 | 12,435 | 0.1 | 2,247 | 602 | 4.7 | 3.4 | 10 | | | 1.195 |
| 11 | 15,327 | 12,471 | 0.3 | 2,253 | 603 | 4.2 | 3.3 | 11 | | | 1.189 |
| 12 | 15,494 | 12,611 | 1.1 | 2,275 | 608 | 4.0 | 3.2 | 12 | | | 1.178 |
| 28年 1月 | 15,485 | 12,616 | 0.0 | 2,267 | 602 | 4.4 | 3.6 | 28年 1月 | | | 1.174 |
| 2 | 15,495 | 12,632 | 0.1 | 2,265 | 598 | 4.4 | 3.0 | 2 | | | 1.168 |
| 3 | 15,513 | 12,653 | 0.2 | 2,267 | 593 | 3.2 | 3.1 | 3 | | | 1.149 |
| 4 | 15,486 | 12,641 | -0.1 | 2,261 | 584 | 4.0 | 3.2 | 4 | | | 1.136 |
| 5 | 15,473 | 12,622 | -0.2 | 2,267 | 584 | 2.2 | | | | | |

佐賀：H20.2まで日本銀行佐賀事務所『佐賀県内金融統計』
H20.3から(社)佐賀銀行協会、佐賀信用金庫、佐賀県信用組合協会提供
全国：日本銀行『金融経済統計月報』
※暦年値は各年12月を採用。

全国：日本銀行『貸出約定平均金利の推移』
※佐賀、九州の調査(佐賀県金融概況及び九州主要経済指標)は廃止。
※貸出約定平均金利には当座貸越を含む。
※暦年値は各年12月を採用。



5月の銀行貸出残高は、1兆2,622億円で前年同月比2.2%増となった。一方、前月比は、0.2%減となった。

(9) 人口
人口、世帯

(人)

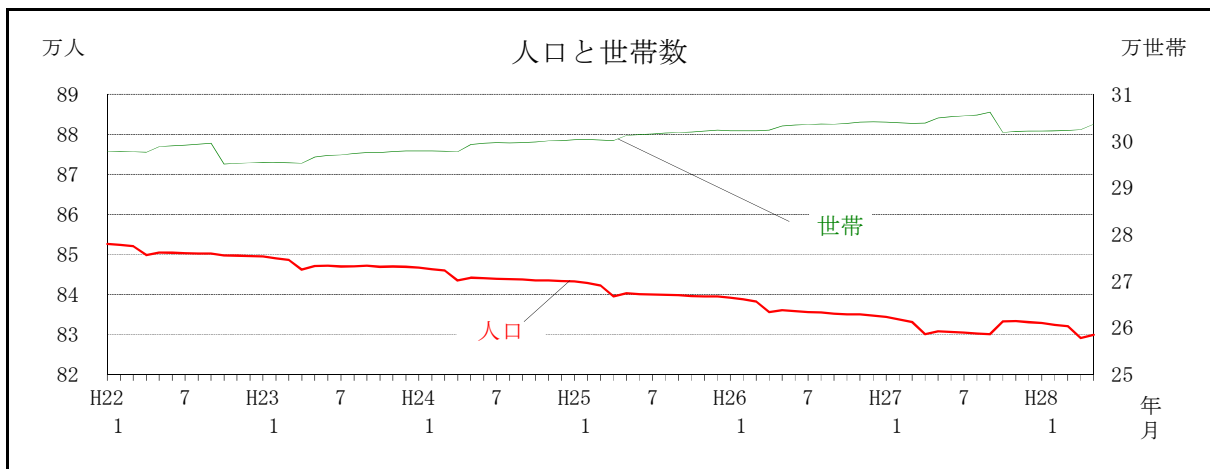
(世帯)

| 年 月 | 人 口 | | 世 帯 数 | |
|----------|---------|--------|---------|--------|
| | 対前月増減数 | 対前年増減数 | 対前月増減数 | 対前年増減数 |
| 22 年 | 849,788 | - | 295,038 | - |
| 23 | 846,922 | -2,866 | 297,524 | 2,486 |
| 24 | 843,505 | -3,417 | 299,776 | 2,252 |
| 25 | 839,615 | -3,890 | 301,958 | 2,182 |
| 26 | 835,016 | -4,599 | 303,808 | 1,850 |
| 26 年 9 月 | 835,222 | -251 | 303,641 | -40 |
| 10 | 835,016 | -206 | 303,808 | 167 |
| 11 | 835,010 | -6 | 304,059 | 251 |
| 12 | 834,732 | -278 | 304,104 | 45 |
| 27 年 1 月 | 834,353 | -379 | 304,022 | -82 |
| 2 | 833,713 | -640 | 303,944 | -78 |
| 3 | 833,131 | -582 | 303,822 | -122 |
| 4 | 830,065 | -3,066 | 303,848 | 26 |
| 5 | 830,776 | 711 | 304,945 | 1,097 |
| 6 | 830,605 | -171 | 305,183 | 238 |
| 7 | 830,462 | -143 | 305,422 | 239 |
| 8 | 830,216 | -246 | 305,583 | 161 |
| 9 | 830,053 | -163 | 306,188 | 605 |
| 10 | 833,245 | 3,192 | 301,840 | -4,348 |
| 11 | 833,340 | 95 | 302,055 | 215 |
| 12 | 833,092 | -248 | 302,149 | 94 |
| 28 年 1 月 | 832,841 | -251 | 302,147 | -2 |
| 2 | 832,375 | -466 | 302,188 | 41 |
| 3 | 832,080 | -295 | 302,254 | 66 |
| 4 | 829,089 | -2,991 | 302,445 | 191 |
| 5 | 829,892 | 803 | 303,594 | 1,149 |

統計分析課『佐賀県の推計人口』

※22年の人口・世帯数は国勢調査の確定値。27年10月の人口・世帯数は国勢調査の速報値。

※年値は各年10月1日現在、月値は各月1日現在。



(人口) 5月は、829,892人で、前年同月と比べ884人の減少となり、平成9年5月以降連続して、前年同月を下回った。一方、前月に比べ803人増加した。

(世帯) 5月は、303,594世帯で、前年同月と比べ1,351世帯の減少となった。一方、前月に比べ1,149世帯増加した。

3 佐賀県景気動向指数

1 平成28年3月の動向

- ◆ 先行指数 **40.0%** …… 5か月振りに50%を下回った。
- ◆ 一致指数 **42.9%** …… 2か月連続で50%を下回った。
- ◆ 遅行指数 **33.3%** …… 3か月連続で50%を下回った。

〈個別指標の動向〉

| | + となった指標 | | - となった指標 | | 保ち合い(0) |
|--|--|--------------------------|---|---|------------------------|
| 《先行系列》 採用系列数 10 拡張系列数 4.0 指数 40.0 | 鉱工業在庫率(生産財・逆) 新設住宅着工戸数 手形交換金額(☆) | 6か月連続 2か月振り 2か月振り | 所定外労働時間数 新規求人数 鉱工業生産指数(生産財) 乗用車新車登録台数 銀行貸出残高(☆) | 3か月連続 2か月振り 2か月連続 2か月連続 3か月振り | 企業倒産件数(逆) 不渡手形金額(逆) |
| 《一致系列》 採用系列数 7 拡張系列数 3.0 指数 42.9 | 有効求人倍率(就業地別) 就職率 鉱工業出荷指数(総合) | 12か月連続 4か月連続 2か月振り | 鉱工業生産指数(総合) 大型店売上高(☆) 着工建築物床面積(産業) 輸入総額(唐津港+伊万里港) | 2か月連続 3か月振り 2か月連続 4か月連続 | |
| 《遅行系列》 採用系列数 6 拡張系列数 2.0 指数 33.3 | 常用雇用指数 銀行預貸率 | 2か月振り 2か月振り | 雇用保険受給実人員(逆) 陶磁器生産重量 消費者物価指数(☆) 鉱工業在庫指数(総合) | 3か月連続 5か月連続 2か月振り 5か月連続 | |

(逆)は逆サイクルを示す。

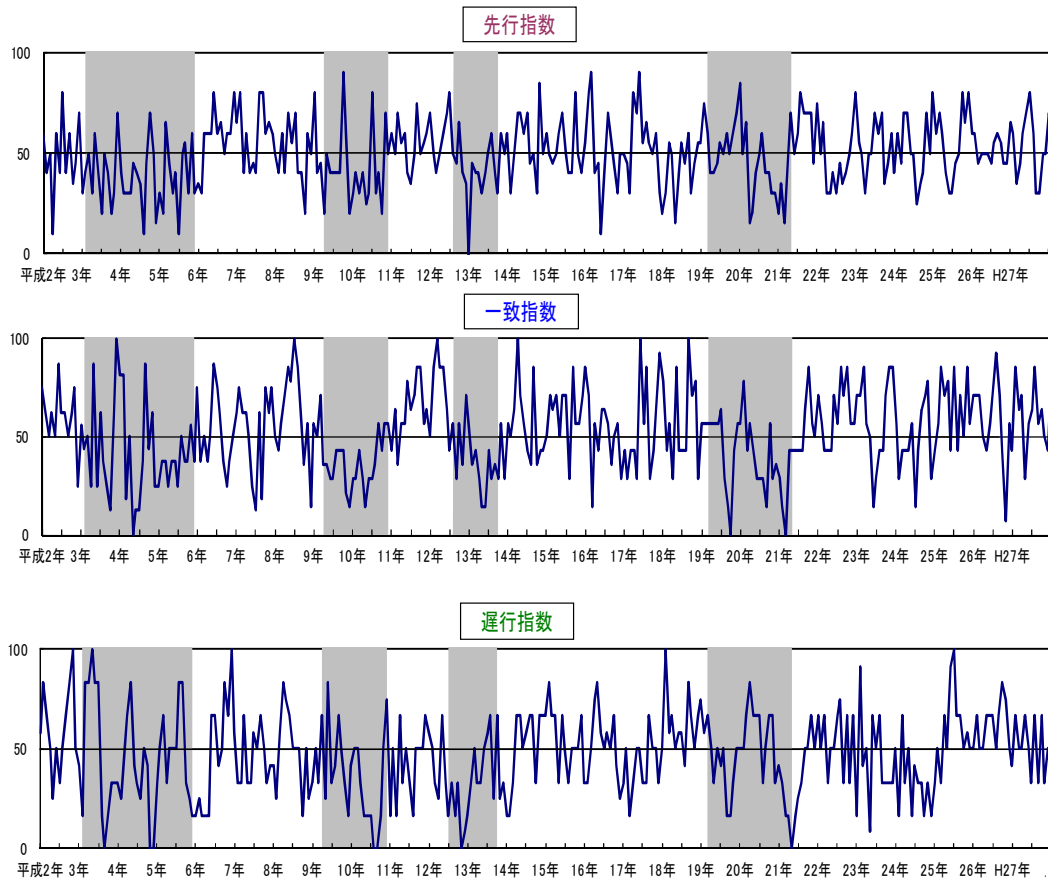
(☆)は対前年同月比で、その他はセンサス法により季節調整を行っている。

景気動向指数 (DI : Diffusion Index) の見方

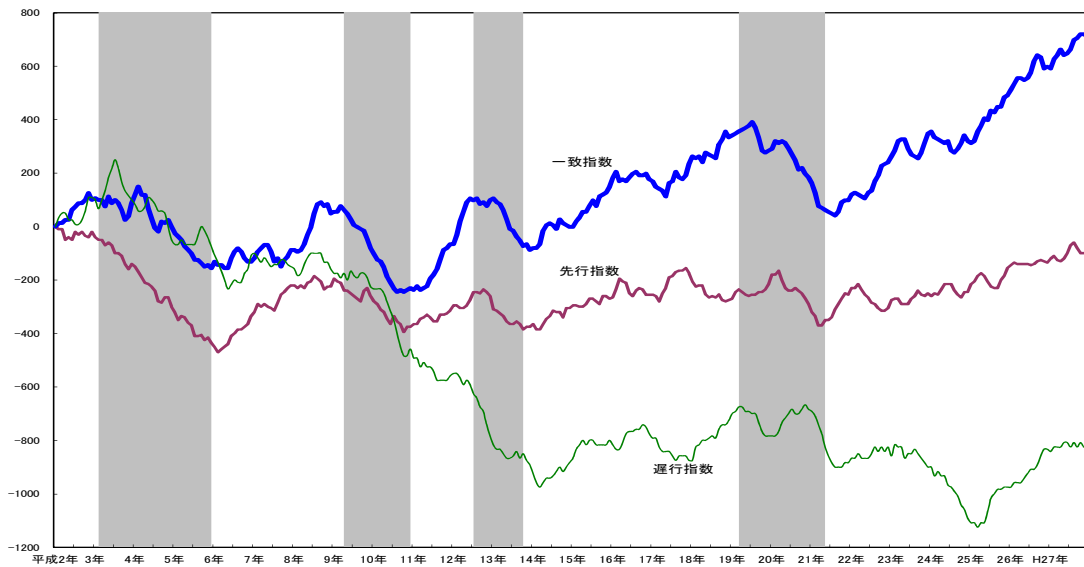
- ★ DIは、景気の動きを各種の指標によって総合的にとらえようとするもので、各系列で採用指標のうち3か月前と比較して増加している系列(+)が何%を占めているかを表したものです。
各系列において、指数の計算方法は次式によります。
指数 = (「+」の指標数 + 0.5 × 保ち合い「0」の指標数) ÷ 当該採用指標数 × 100
- ★ DIには3つの指標があり、それぞれ下記のような特徴があります。
「先行指数」…… 景気に対し先行して動き、景気の先行きを予測する。
「一致指数」…… 景気に対しほぼ一致して動き、景気の現状を示す。
「遅行指数」…… 景気に対し遅れて動き、景気の動きを確認する。
- ★ 一致指数が基調的に50%を上回って推移している時期は景気拡張期、50%を下回って推移している時期は景気後退期と判断します。
なお、値そのものの大きさは景気変動の大きさないし振幅を示すものではありません。

DIのグラフ

〈カレントDIグラフ〉



〈累積DIグラフ〉



※ シャド一部分は景気後退期を示す。

$$\text{今月の累積DI} = \text{先月の累積DI} + (\text{今月のDI} - 50)$$