

# 地震対策

## していますか？

出典:熊本災害デジタルアーカイブ / 提供者:東京都東久留米市

## 住まいの耐震化を支援します！

✓ 県内全市町で耐震診断・耐震改修の補助を行っています！

✓ ブロック塀の安全点検も行いましょう！

### 耐震診断補助制度

昭和56年5月31日以前に着工された戸建て木造住宅が対象



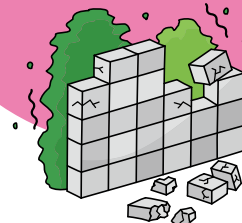
### 耐震改修補助制度

耐震診断で改修が必要と判断された木造住宅が対象



### ブロック塀の除却補助制度

ブロック塀除却の補助を実施している市町があります！



※裏面の安全点検チェック項目に不適合があるブロック塀が対象

※市町によって補助制度が異なりますので、詳しくはお住まいの市町担当窓口へお尋ねください。

裏面へ

# 県内全市町で耐震診断の補助を行っています。

## ☎ 耐震化に関する市町担当窓口一覧

市町により受付期間が異なります。また、受付期間内でも予算が無くなり次第、受付終了となります。お早めにお問い合わせください。

### 耐震診断補助制度〔一般診断〕 ●

### 耐震改修補助制度 ●

### ブロック塀の除却補助制度 ●

市名〔担当課名〕	電話番号	補助事業
佐賀市〔建築指導課〕	☎0952-40-7170	●●●
唐津市〔建築住宅課〕	☎0955-72-9139	●●
鳥栖市〔建設課〕	☎0942-85-3600	●●
多久市〔都市建設課〕	☎0952-75-4826	●●
伊万里市〔都市政策課〕	☎0955-23-2464	●●●
武雄市〔建築住宅課〕	☎0954-23-9221	●●
鹿島市〔建設住宅課〕	☎0954-63-3415	●●
小城市〔定住推進課〕	☎0952-37-6150	●●●
嬉野市〔新幹線・まちづくり課〕	☎0954-27-7020	●●●
神埼市〔建設課〕 〔都市計画課〕	☎0952-37-0103 ☎0952-37-3874 <small>(ブロック塀)</small>	●●●

市名〔担当課名〕	電話番号	補助事業
吉野ヶ里町〔建設事業課〕	☎0952-37-0348	●●●
基山町〔定住促進課〕	☎0942-92-7920	●●
上峰町〔建設課〕	☎0952-52-7414	●●●
みやき町〔建設課〕	☎0942-96-5531	●●●
玄海町〔まちづくり課〕	☎0955-52-2156	●●●
有田町〔建設課〕	☎0955-46-5615	●●●
大町町〔農林建設課〕	☎0952-82-3151	●●●
江北町〔基盤整備課〕	☎0952-86-5616	●●●
白石町〔建設課〕	☎0952-84-7124	●●
太良町〔建設課〕	☎0954-67-0313	●●●

令和6年12月1日時点

## ～同時にブロック塀の安全点検も行いましょう～

### 道路沿いのブロック塀除却の補助を実施している市町があります。

大地震により、ブロック塀が倒壊する場合があります。以下の項目を点検し、ひとつでも不適合がある場合や分からないことがあれば、施工者などに相談しましょう。詳しくは市町担当窓口へお尋ねください。

塀は高すぎないか  
塀の高さは地盤から2.2m以下まで

塀は健全か  
塀に傾きや、ひび割れはありませんか

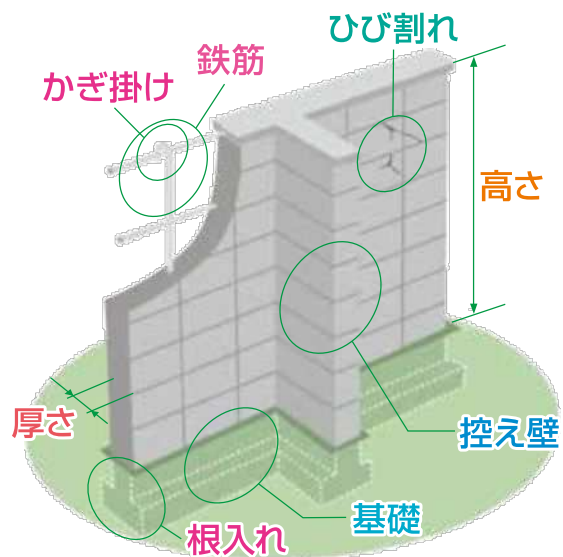
基礎はあるか  
コンクリートの基礎はありますか

塀の厚さは十分か  
塀の厚さは10cm以上ありますか  
(塀の高さが2m超えかつ2.2m以下の場合は15cm以上必要です)

控え壁はあるか  
(塀の高さが1.2m超の場合)  
塀の長さ3.4m以下ごとに、塀の高さの1/5以上突出した控え壁がありますか

〈施工者などに相談しましょう〉

塀に鉄筋は入っていますか※



出典：パンフレット「地震からわが家を守ろう」  
日本建築防災協会 2013.1より一部改

※塀の中に直径9mm以上の鉄筋が、縦横とも80cm間隔以下で配筋されており、縦筋は壁頂部と基礎の横筋に、横筋は縦筋にそれぞれかぎ掛けされているか。  
・基礎の根入れの深さは30cm以上か。(塀の高さが1.2m超の場合)



佐賀県 建築住宅課

〒840-8570 佐賀市城内一丁目1-59 TEL.0952-25-7165  
Copyright © 2024 Saga Prefecture.

佐賀県 耐震 補助制度

