

# 各種經濟指標

(令和4年9月)

佐賀県 産業労働部 産業政策課



# 各種経済指標

令和4年9月

指標名		最新月	調査主体
個人消費	<ul style="list-style-type: none"> <li>百貨店・スーパー販売額 (商業動態統計月報 第3部)</li> <li>百貨店・スーパー、コンビニエンスストア、専門量販店販売額 (商業動態統計月報 第3部～第7部)</li> </ul>	6月	<ul style="list-style-type: none"> <li>経済産業省</li> </ul>
	<ul style="list-style-type: none"> <li>乗用車新規登録台数</li> <li>軽自動車新規検査(販売)台数</li> </ul>	7月	<ul style="list-style-type: none"> <li>国土交通省 九州運輸局</li> <li>全国軽自動車協会連合会</li> </ul>
公共工事	<ul style="list-style-type: none"> <li>公共工事請負金額</li> </ul>	7月	<ul style="list-style-type: none"> <li>西日本建設業保証株式会社</li> </ul>
生産活動	<ul style="list-style-type: none"> <li>鉱工業生産指数</li> </ul>	6月	<ul style="list-style-type: none"> <li>県統計分析課</li> <li>経済産業省 九州経済産業局</li> </ul>
雇用	<ul style="list-style-type: none"> <li>有効求人倍率</li> <li>新規求人数、新規求職者数</li> </ul>	6月	<ul style="list-style-type: none"> <li>厚生労働省 佐賀労働局</li> </ul>
企業倒産	<ul style="list-style-type: none"> <li>発生件数</li> <li>負債金額</li> </ul>	7月	<ul style="list-style-type: none"> <li>株式会社東京商工リサーチ 佐賀支店</li> </ul>
物価	<ul style="list-style-type: none"> <li>消費者物価指数</li> </ul>	7月	<ul style="list-style-type: none"> <li>県統計分析課</li> </ul>
賃金	<ul style="list-style-type: none"> <li>常用労働者1人平均月間給与額 (毎月勤労統計調査)</li> </ul>	5月	<ul style="list-style-type: none"> <li>県統計分析課、厚生労働省</li> </ul>
経済概況	<ul style="list-style-type: none"> <li>月例経済報告</li> </ul>	8月	<ul style="list-style-type: none"> <li>内閣府</li> </ul>
	<ul style="list-style-type: none"> <li>九州・沖縄の金融経済概況</li> </ul>	7月	<ul style="list-style-type: none"> <li>日本銀行 福岡支店</li> </ul>
	<ul style="list-style-type: none"> <li>管内経済情勢報告</li> </ul>	7月	<ul style="list-style-type: none"> <li>財務省 福岡財務支局</li> </ul>
	<ul style="list-style-type: none"> <li>佐賀県の金融経済概況</li> </ul>	夏(7月)	<ul style="list-style-type: none"> <li>日本銀行 福岡支店 佐賀事務所</li> </ul>
	<ul style="list-style-type: none"> <li>佐賀県内経済情勢報告</li> </ul>	7月	<ul style="list-style-type: none"> <li>財務省 福岡財務支局 佐賀財務事務所</li> </ul>

●個人消費①

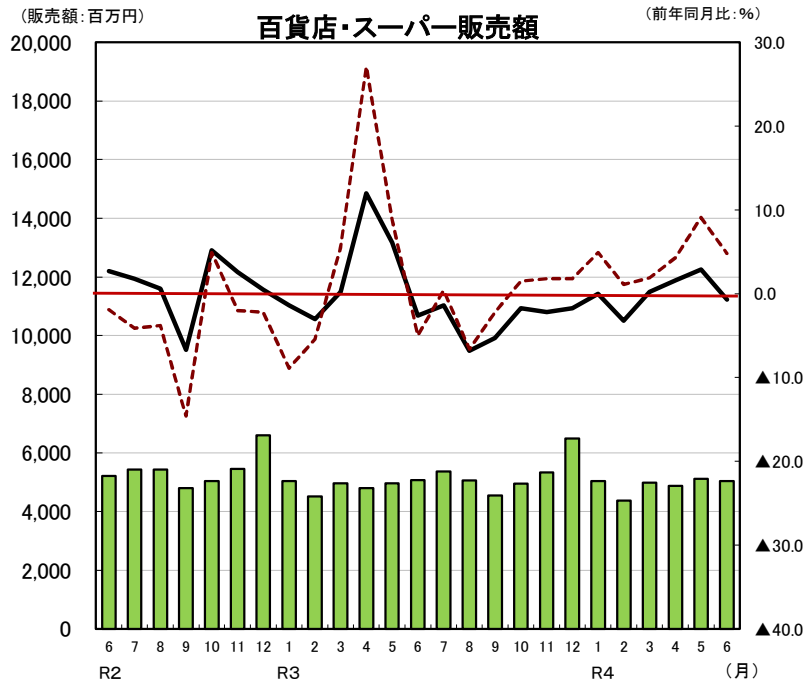
**[百貨店・スーパー販売額(新規店舗を含む調査対象全店舗) 令和4年6月]**

6月の百貨店・スーパー販売額は前年同月比0.7%減であり、5月はプラスであったもののマイナスに転じた。

**[百貨店・スーパー、コンビニエンスストア、専門量販店販売額 令和4年6月]**

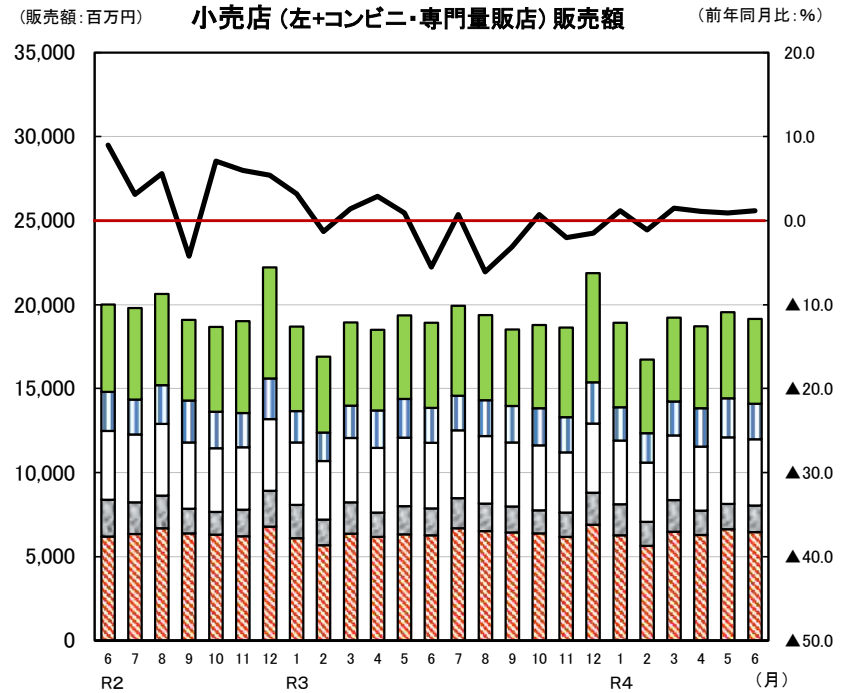
6月の百貨店・スーパー、コンビニエンスストア、家電大型専門店、ドラッグストア、ホームセンターの合計販売額は前年同月比1.2%増であり、4か月連続でプラスとなった。

分類別では、コンビニエンスストアが3.1%、ホームセンターが2.6%、ドラッグストアが0.7%増加したのに対し、家電大型専門店が1.2%減少した。



資料：経済産業省「商業動態統計月報」※九州は沖縄を含む

百貨店・スーパー販売額:	6月 5,040百万円
佐賀県 前年同月比:	6月 ▲0.7%
九州 前年同月比:	6月 4.8%



資料：経済産業省「商業動態統計月報」

コンビニエンスストア:	6月 3.1%
家電大型専門店:	6月 ▲1.2%
ドラッグストア:	6月 0.7%
ホームセンター:	6月 2.6%
百貨店スーパー:	6月 ▲0.7%
合計前年同月比:	6月 1.2%

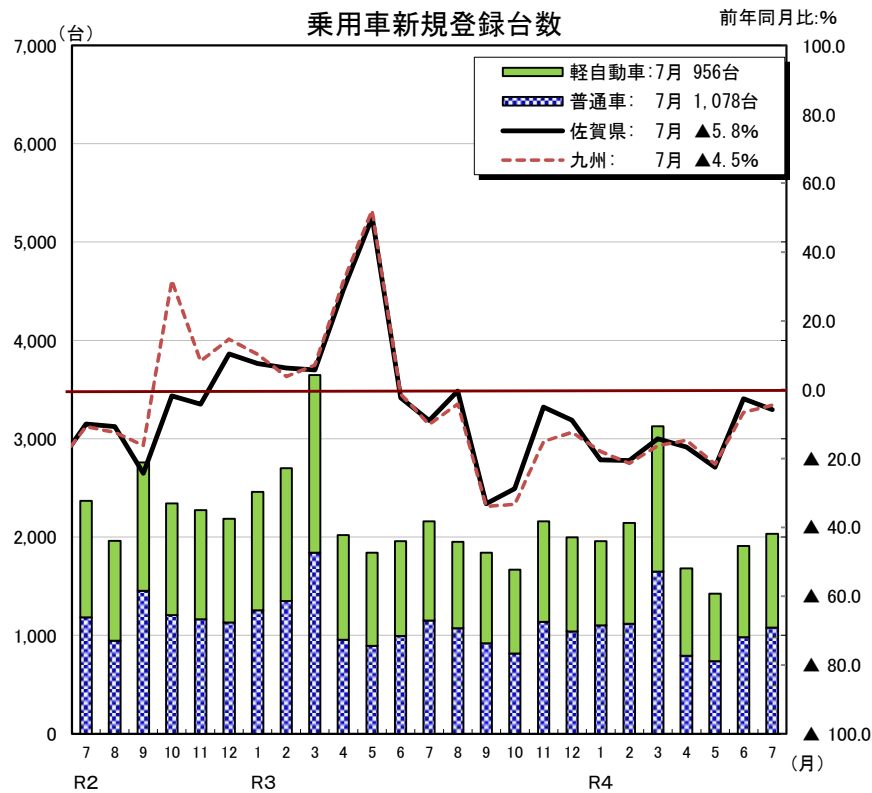
●個人消費②

**[乗用車新規登録台数(軽自動車を含む) 令和4年7月]**

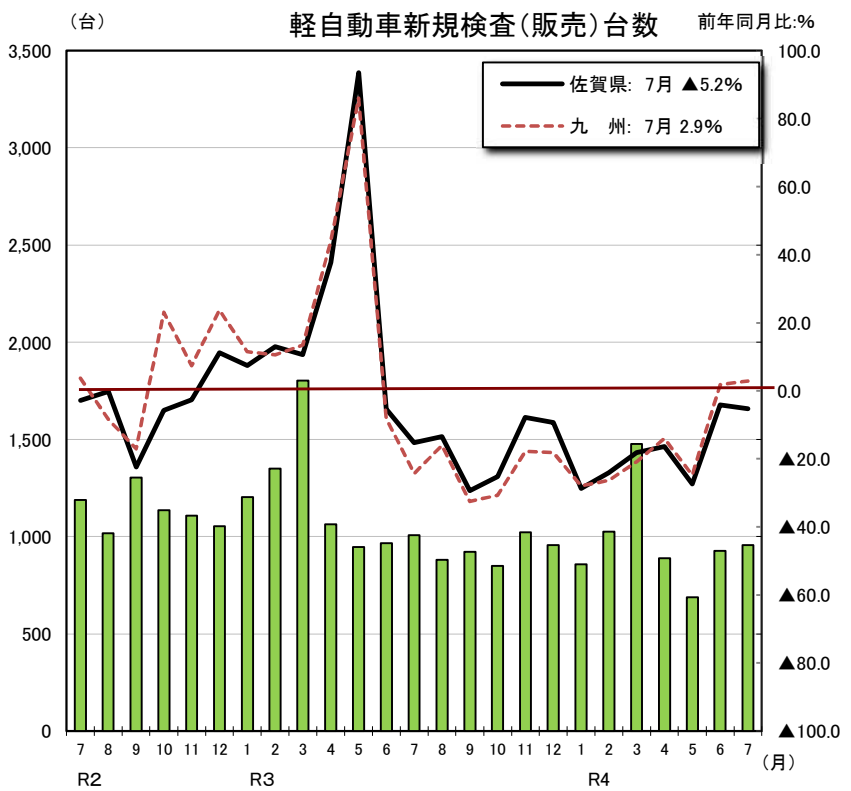
7月の乗用車新規登録台数は前年同月比5.8%減であり、14か月連続でマイナスとなった。

**[軽自動車新規検査(販売)台数 令和4年7月]**

7月の軽自動車新規検査台数は前年同月比5.2%減であり、14か月連続でマイナスとなった。



(資料)九州運輸局、全国軽自動車協会連合会 ※九州は沖縄を除く

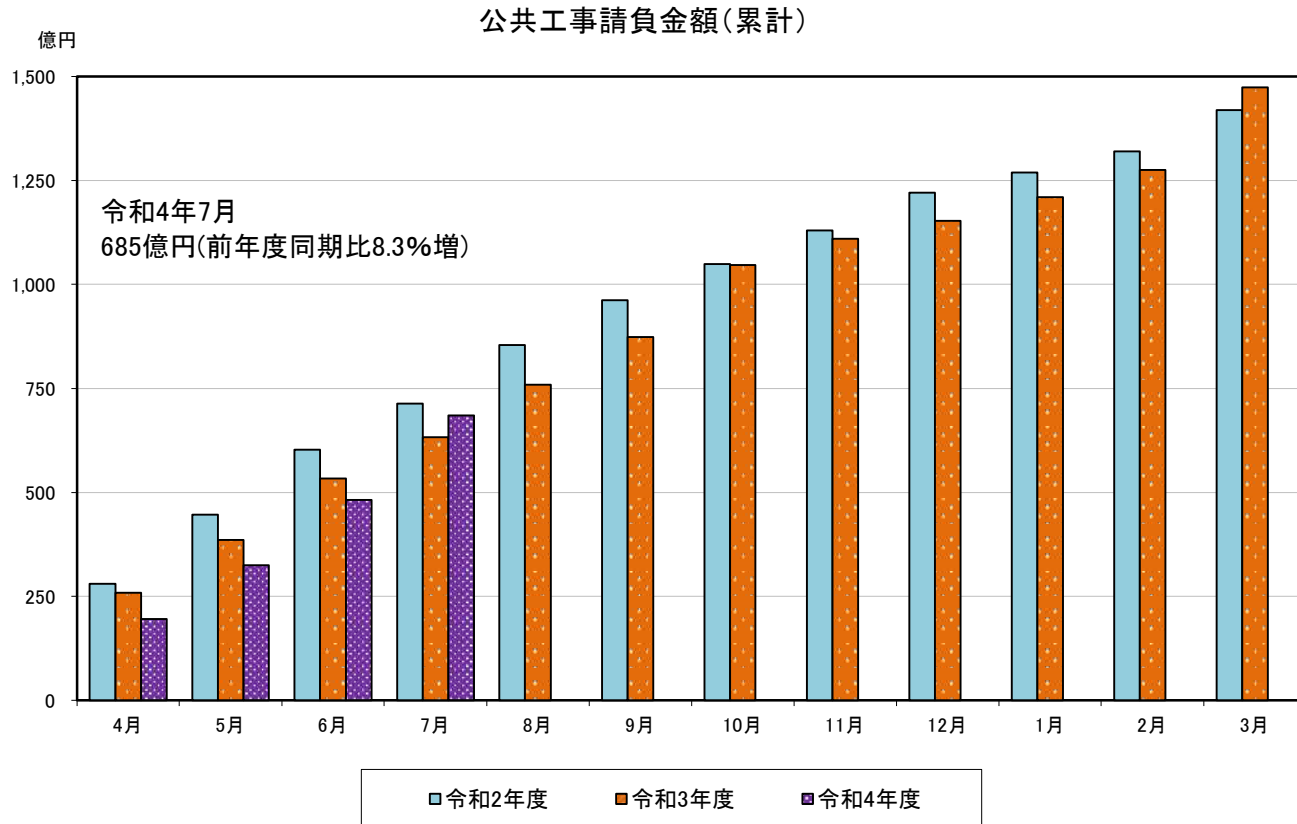


(資料)全国軽自動車協会連合会 ※九州は沖縄を除く

## ●公共工事

### [公共工事請負金額 令和4年7月]

本県の公共工事請負額は今年度7月までの累計で前年度同期比8.3%増であった。



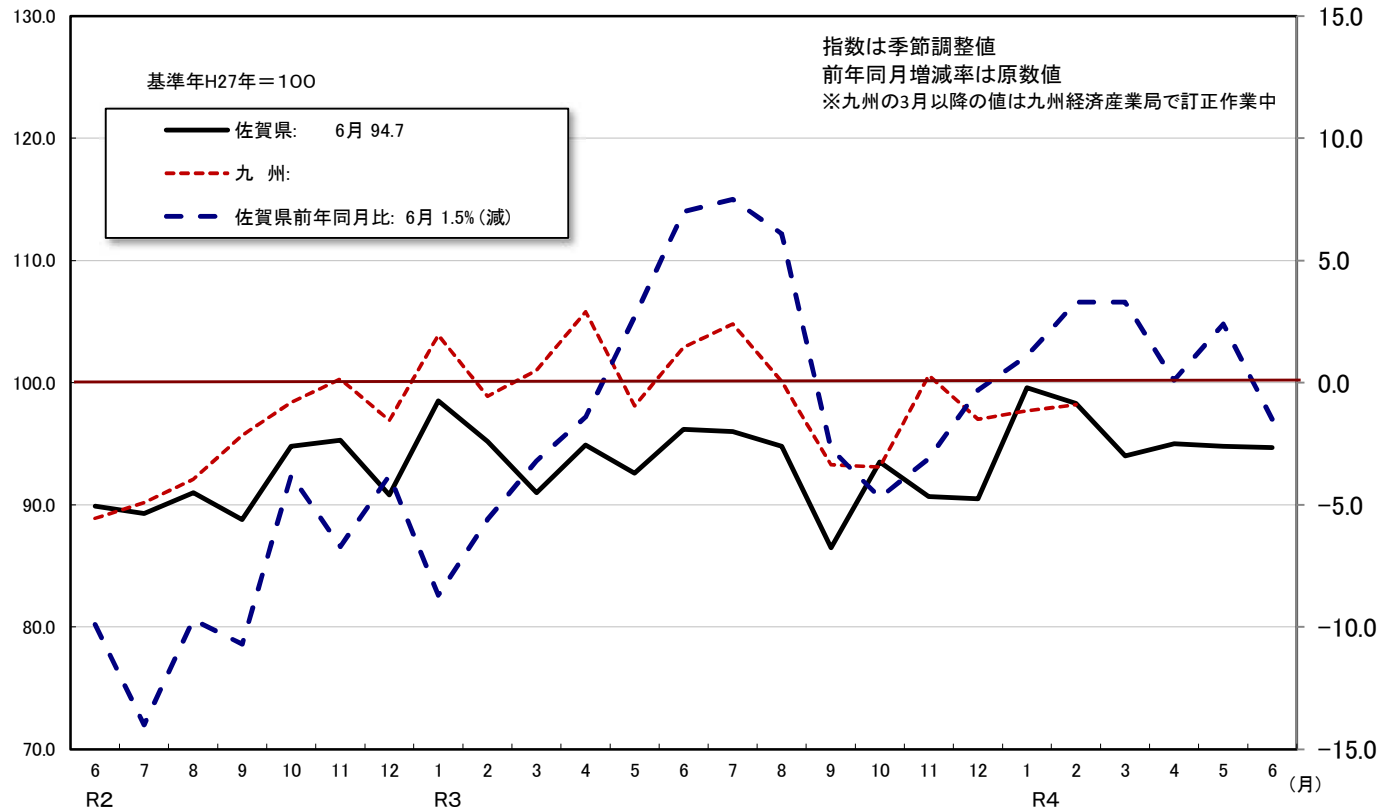
(資料)西日本建設業保証株式会社

●生産活動

[鉱工業指数 令和4年6月]

6月の鉱工業生産指数は94.7であった。前年同月比1.5%減であり、マイナスに転じた。

鉱工業生産指数



資料:統計分析課  
経済産業省 九州経済産業局  
※九州は沖縄を除く

●雇用

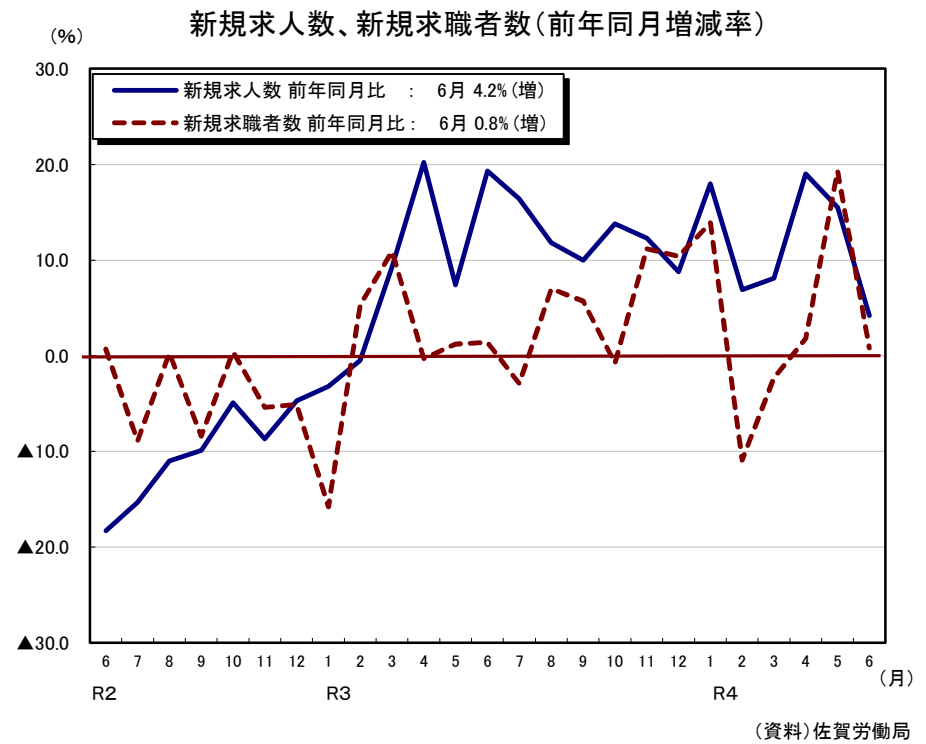
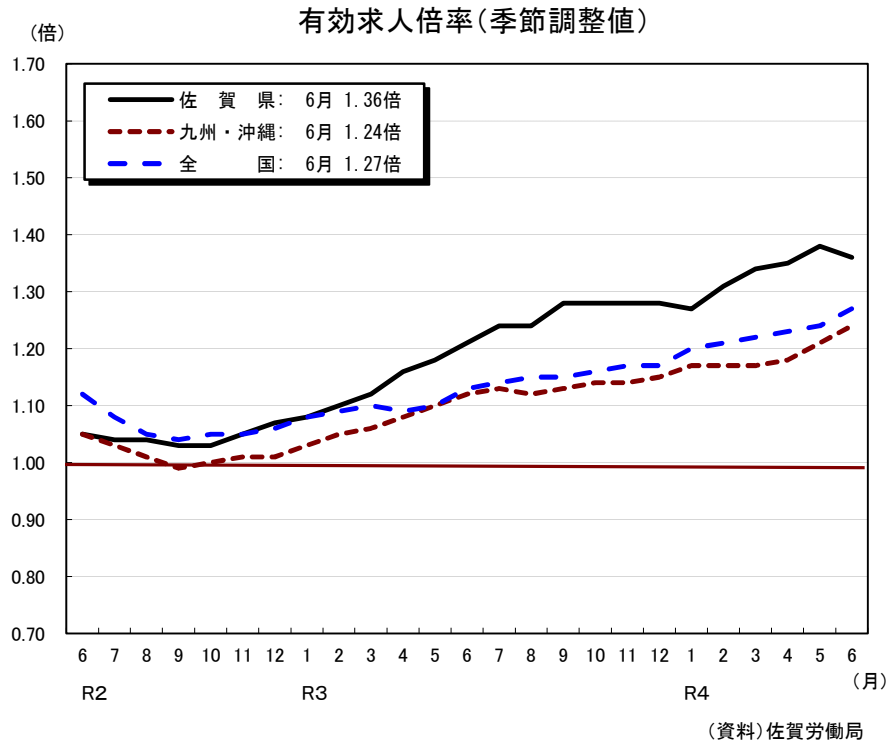
**[有効求人倍率(受理地別) 令和4年6月]**

6月の有効求人倍率(季節調整値)は1.36倍であった。前月比0.02ポイント減と5か月ぶりの減となった。

**[新規求人数、新規求職者数 令和4年6月]**

6月の新規求人数は前年同月比4.2%増であり、16か月連続でプラスとなった。

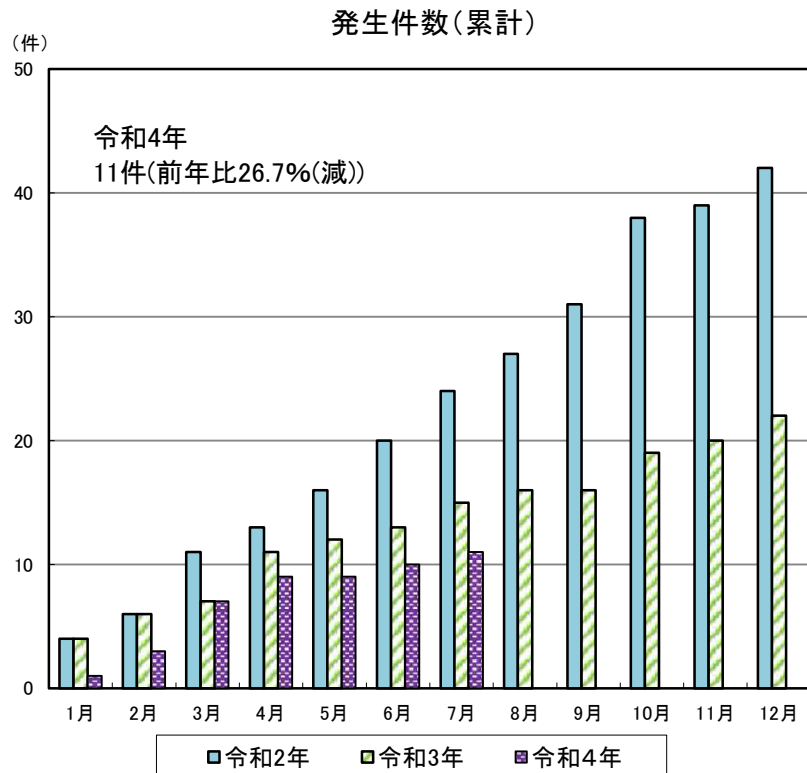
6月の新規求職者数は前年同月比0.8%増と、3か月連続でプラスとなった。



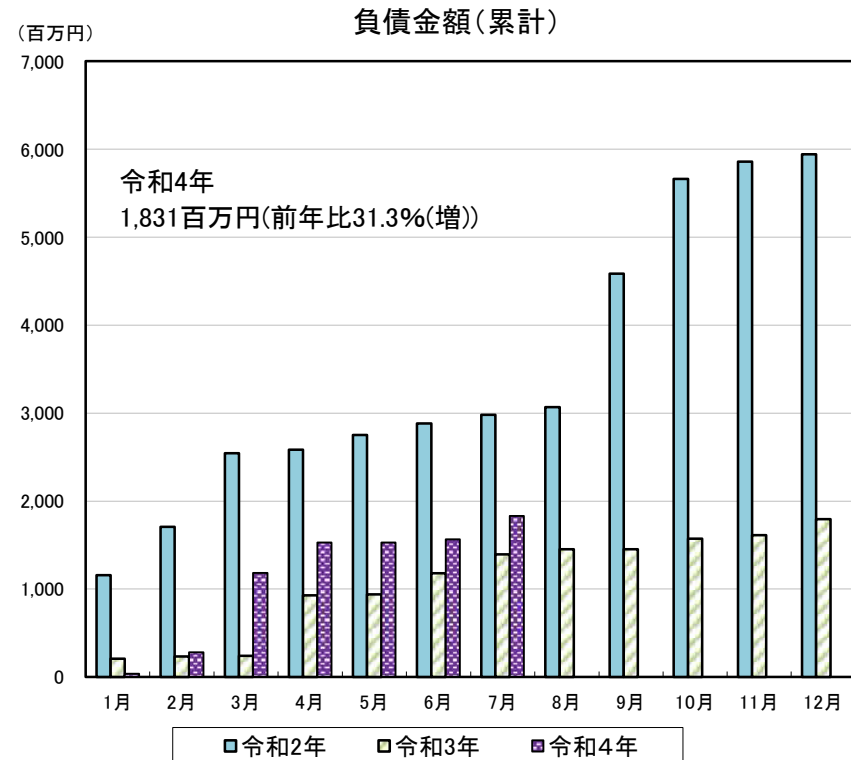
## ●企業倒産

### [企業倒産件数と負債金額 令和4年1～7月]

令和4年1～7月の企業倒産件数は11件で前年同期比26.7%減、負債金額は1,831百万円で前年同期比31.3%増であった。



(資料)株式会社東京商工リサーチ佐賀支店



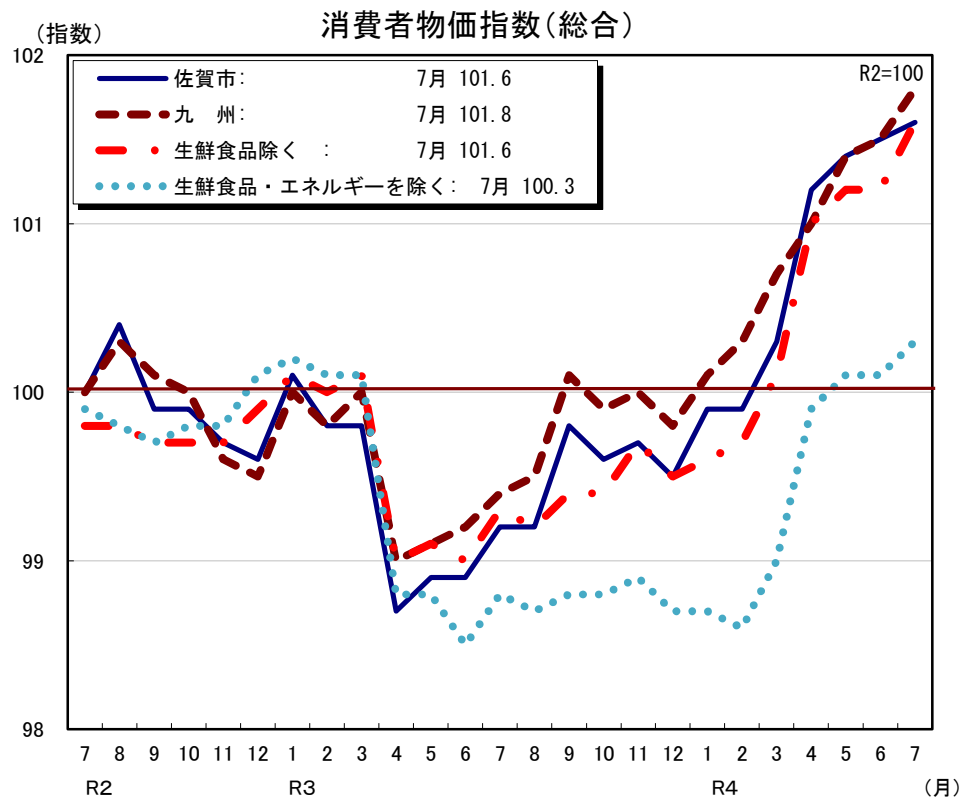
(資料)株式会社東京商工リサーチ佐賀支店



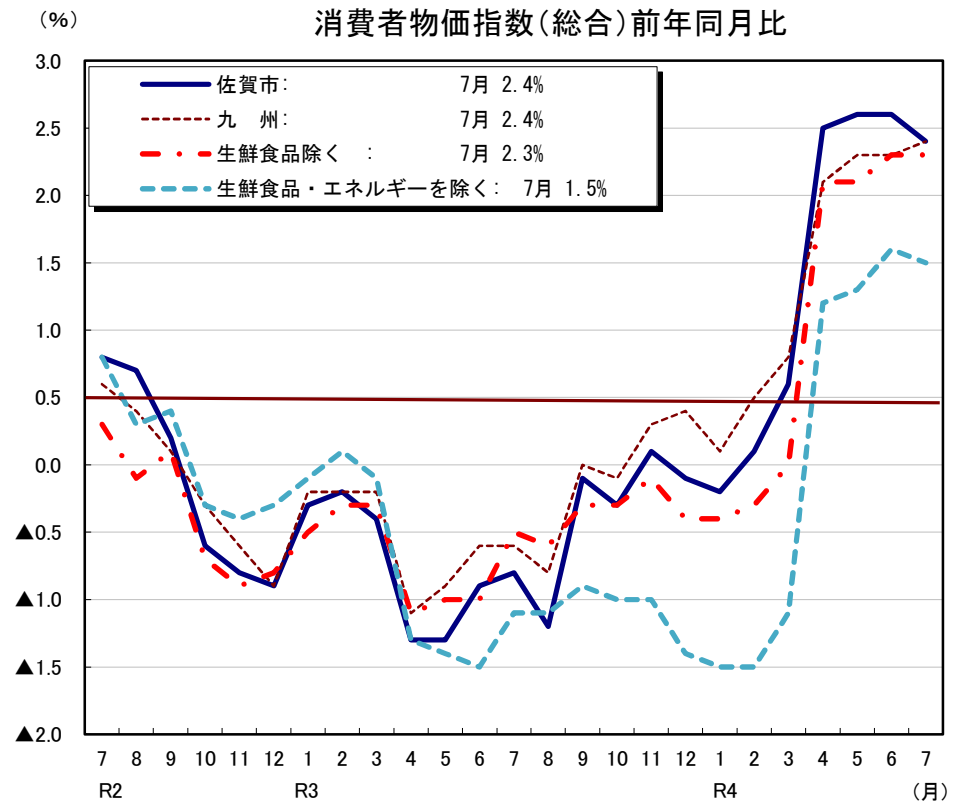
●物価

**[消費者物価指数(佐賀市、令和2年を100とした場合) 令和4年7月]**

7月の消費者物価指数は、総合指数が101.6であった。前年同月比2.4%増であり、6か月連続でプラスとなった。  
 また、生鮮食品を除いたコア指数は101.6、生鮮食品・エネルギーを除いた指数は100.3であった。



(資料)佐賀県統計分析課



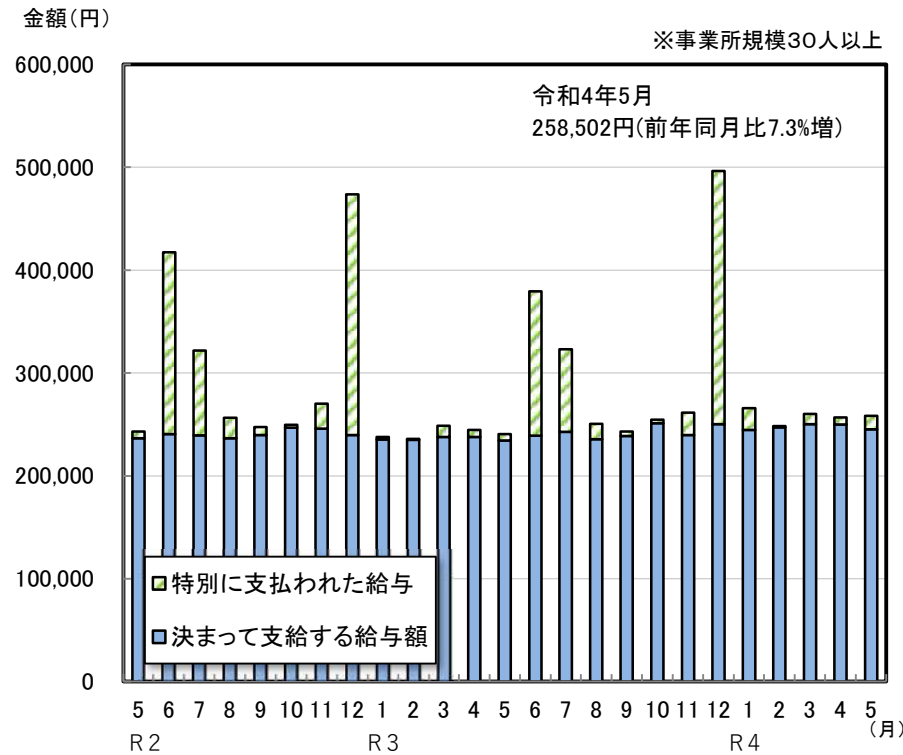
(資料)佐賀県統計分析課

●賃金

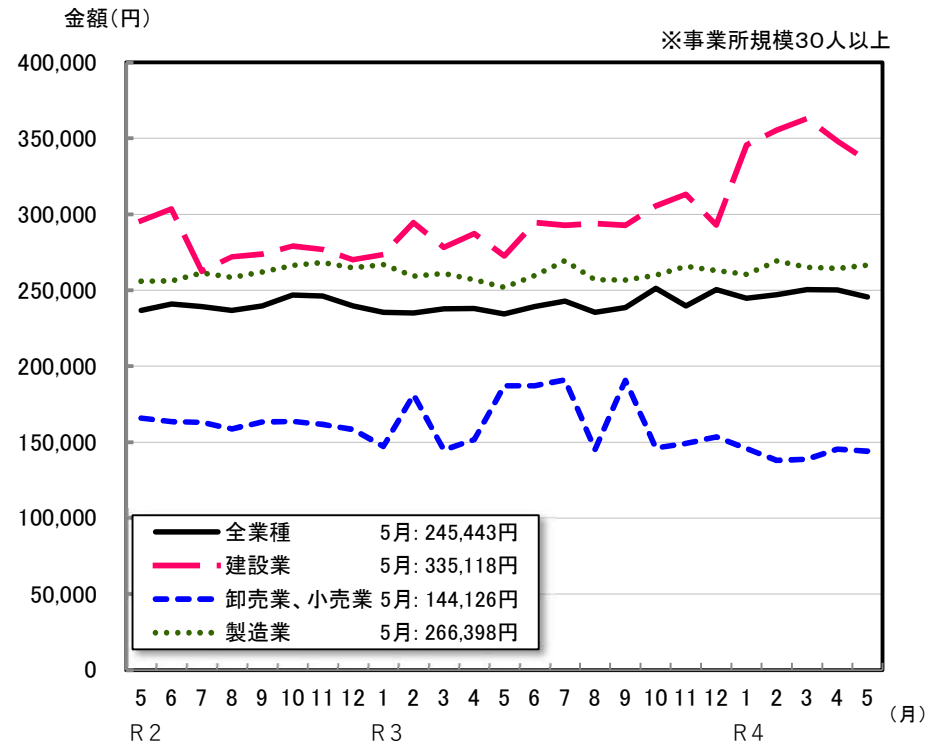
**[県内常用労働者1人平均月間現金給与額の推移 令和4年5月]**

5月の平均月間現金給与総額は前年同月比7.3%増で、6か月連続でプラスとなった。  
うち、決まって支給する給与は前年同月比4.7%増で、6か月連続でプラスとなった。

全業種の平均月間現金給与総額



全業種および主要業種の平均月間現金給与額  
(決まって支給する給与)



## ●経済概況

### 1 国内の景気状況

#### ■月例経済報告（令和4年8月25日公表）【内閣府】

公表	基調判断
令和4年8月	景気は、緩やかに持ち直している。(据え置き)
令和4年7月	景気は、緩やかに持ち直している。(上方修正)
令和4年6月	景気は、持ち直しの動きがみられる。(据え置き)
令和4年5月	景気は、持ち直しの動きがみられる。(据え置き)
令和4年4月	景気は、新型コロナウイルス感染症による厳しい状況が緩和される中で、持ち直しの動きがみられる。(上方修正)

#### ■九州・沖縄の金融経済概況（令和4年7月22日公表）【日本銀行 福岡支店】

公表	基調判断
令和4年8月	(例年8月には公表されない)
令和4年7月	九州・沖縄の景気は、緩やかに持ち直している。(据え置き)
令和4年6月	九州・沖縄の景気は、緩やかに持ち直している。(据え置き)
令和4年5月	九州・沖縄の景気は、緩やかに持ち直している。(上方修正)
令和4年4月	九州・沖縄の景気は、持ち直しのペースが鈍化している。(据え置き)

#### ■管内経済情勢報告（令和4年7月27日公表）【財務省 福岡財務支局】※管内:福岡県・佐賀県・長崎県の3県

公表	基調判断
令和4年7月	管内経済は、緩やかに持ち直している。(上方修正)
令和4年4月	管内経済は、新型コロナウイルス感染症の影響が引き続きみられるなか、一部に弱さがみられるものの、持ち直しつつある。(据え置き)
令和4年1月	管内経済は、新型コロナウイルス感染症の影響が引き続きみられるものの、持ち直しつつある。(上方修正)
令和3年10月	管内経済は、新型コロナウイルス感染症の影響により、厳しい状況にあるなか、持ち直しに向けたテンポが緩やかになっている。(下方修正)

### 2 本県の景気状況

#### ■佐賀県の金融経済概況（令和4年8月1日公表）【日本銀行 佐賀事務所】

公表	基調判断
令和4年夏	佐賀県の景気は、緩やかに持ち直している。(上方修正)
令和4年春	佐賀県の景気は、感染症の影響による下押し圧力が幾分和らぐもとで、持ち直し基調にある。(据え置き)
令和4年冬	佐賀県の景気は、感染症拡大の影響が一部にみられるものの、持ち直し基調にある。(据え置き)
令和3年秋	佐賀県の景気は、弱さが残るものの、持ち直しつつある。(据え置き)

#### ■佐賀県内経済情勢報告（令和4年7月27日公表）【財務省 福岡財務支局 佐賀財務事務所】

公表	基調判断
令和4年7月	県内経済は、持ち直しつつある。(上方修正)
令和4年4月	県内経済は、新型コロナウイルス感染症の影響により、持ち直しに向けたテンポが緩やかになっている。(下方修正)
令和4年1月	県内経済は、新型コロナウイルス感染症の影響が引き続きみられるものの、持ち直しつつある。(上方修正)
令和3年10月	県内経済は、新型コロナウイルス感染症等の影響により、厳しい状況にあるなか、一部に弱さがみられるものの、緩やかに持ち直しつつある。(据え置き)