

各種經濟指標

(令和6年11月)

佐賀県 産業労働部 産業政策課



各種経済指標

令和6年11月

| 指標名 | | 最新月 | 調査主体 |
|------|---|--------|---|
| 個人消費 | <ul style="list-style-type: none"> 百貨店・スーパー販売額 (商業動態統計月報 第3部) 百貨店・スーパー、コンビニエンスストア、専門量販店販売額 (商業動態統計月報 第3部～第7部) | 8月 | ・経済産業省 |
| 公共工事 | <ul style="list-style-type: none"> 公共工事請負金額 | 9月 | ・西日本建設業保証株式会社 |
| 生産活動 | <ul style="list-style-type: none"> 鉱工業生産指数 | 8月 | <ul style="list-style-type: none"> 県統計分析課 経済産業省 九州経済産業局 |
| 雇用 | <ul style="list-style-type: none"> 有効求人倍率 新規求人数、新規求職者数 | 9月 | ・厚生労働省 佐賀労働局 |
| 企業倒産 | <ul style="list-style-type: none"> 発生件数 負債金額 | 9月 | ・株式会社東京商工リサーチ 佐賀支店 |
| 物価 | <ul style="list-style-type: none"> 消費者物価指数 | 9月 | ・県統計分析課 |
| 賃金 | <ul style="list-style-type: none"> 常用労働者1人平均月間給与額 (毎月勤労統計調査) | 8月 | ・県統計分析課、厚生労働省 |
| 経済概況 | <ul style="list-style-type: none"> 月例経済報告 九州・沖縄の金融経済概況 管内経済情勢報告 佐賀県の金融経済概況 佐賀県内経済情勢報告 | 10月 | ・内閣府 |
| | | 10月 | ・日本銀行 福岡支店 |
| | | 10月 | ・財務省 福岡財務支局 |
| | | 秋(10月) | ・日本銀行 福岡支店 佐賀事務所 |
| | | 10月 | ・財務省 福岡財務支局 佐賀財務事務所 |

●個人消費

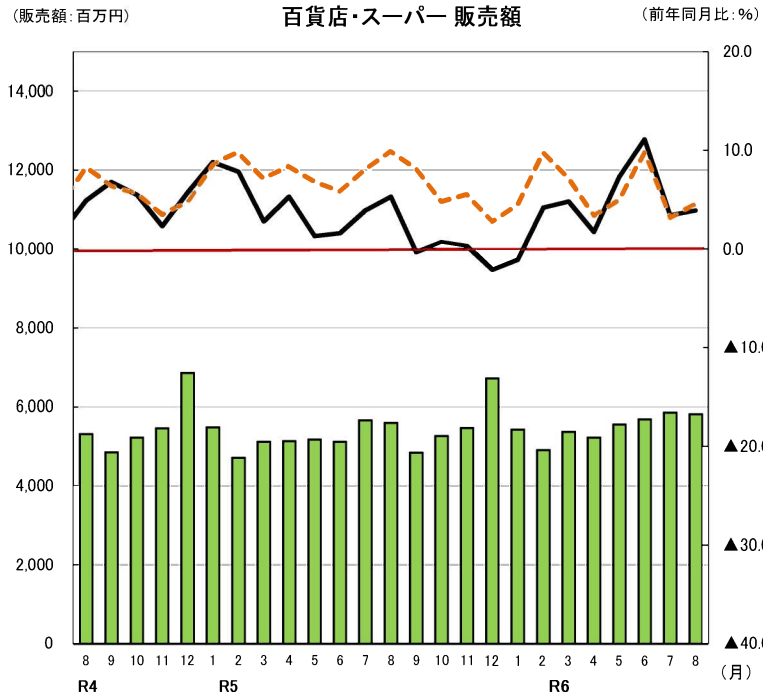
[百貨店・スーパー販売額(新規店舗を含む調査対象全店舗) 令和6年8月]

8月の百貨店・スーパー販売額は前年同月比3.9%増であり、7か月連続のプラスとなった。

[百貨店・スーパー、コンビニエンスストア、専門量販店販売額 令和6年8月]

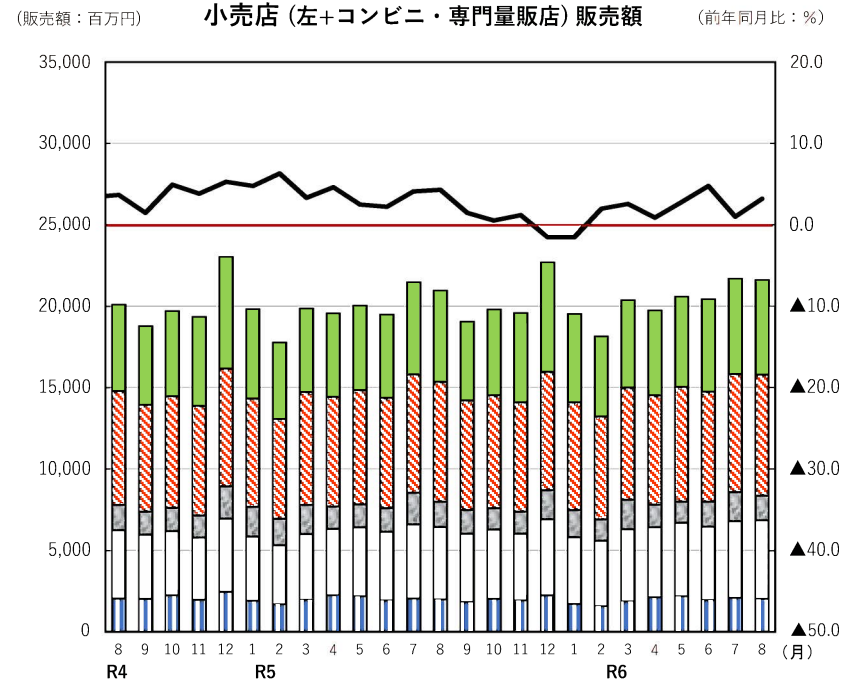
8月の百貨店・スーパー、コンビニエンスストア、家電大型専門店、ドラッグストア、ホームセンターの合計販売額は前年同月比3.2%増であり、7か月連続のプラスとなった。

分類別では、百貨店・スーパーが3.9%、ドラッグストアが8.1%、ホームセンターが2.1%、コンビニエンスストアが1.0%増となったのに対し、家電大型専門店が1.7%減となった。



資料:経済産業省「商業動態統計月報」

| | |
|--------------|-------------|
| 百貨店・スーパー販売額: | 8月 5,817百万円 |
| 佐賀県 前年同月比: | 8月 3.9% |
| 九州 前年同月比: | 8月 4.6% |



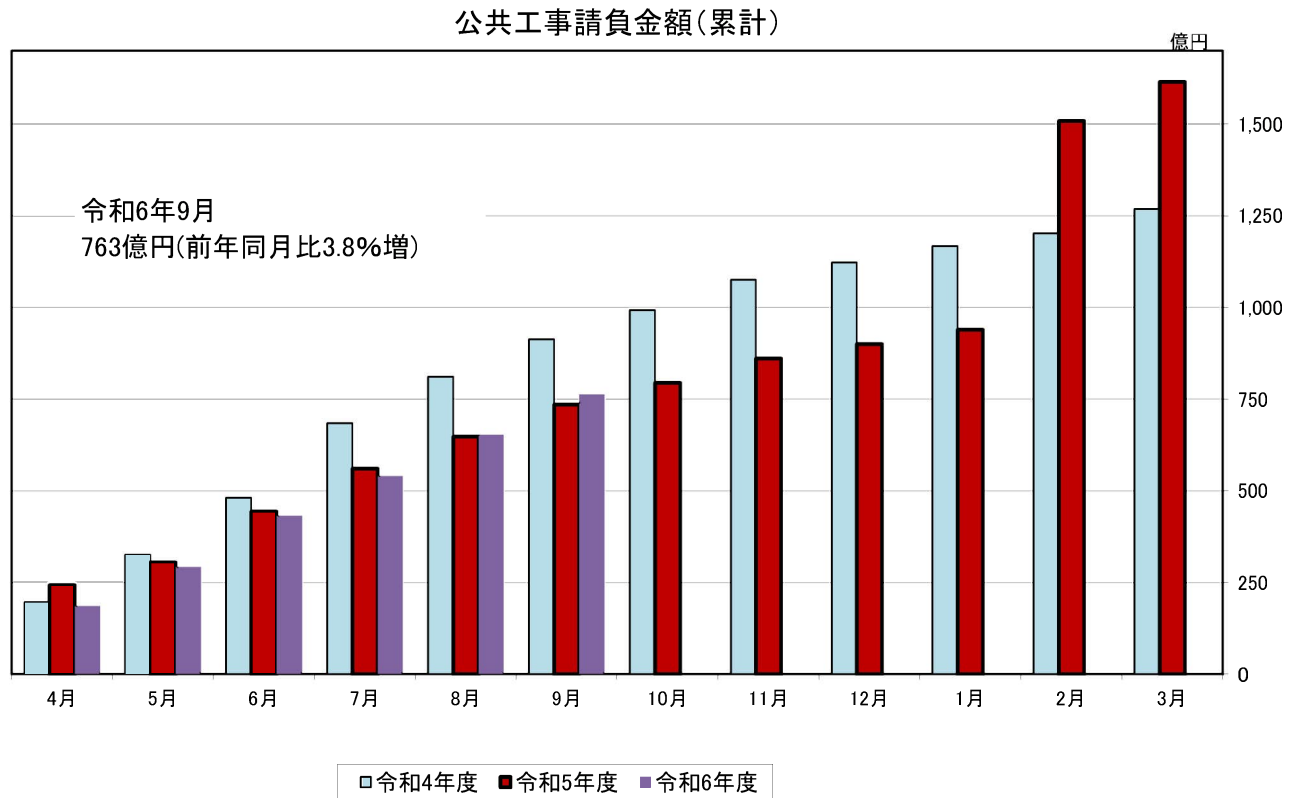
資料:経済産業省「商業動態統計月報」

| | |
|-------------|----------|
| 百貨店・スーパー: | 8月 3.9% |
| コンビニエンスストア: | 8月 1.0% |
| 家電大型専門店: | 8月 ▲1.7% |
| ドラッグストア: | 8月 8.1% |
| ホームセンター: | 8月 2.1% |
| 合計前年同月比: | 8月 3.2% |

●公共工事

[公共工事請負金額 令和6年4月～9月累計]

令和6年4月から9月までの公共工事請負額の累計は、前年同月比3.8%増の763億円となった。



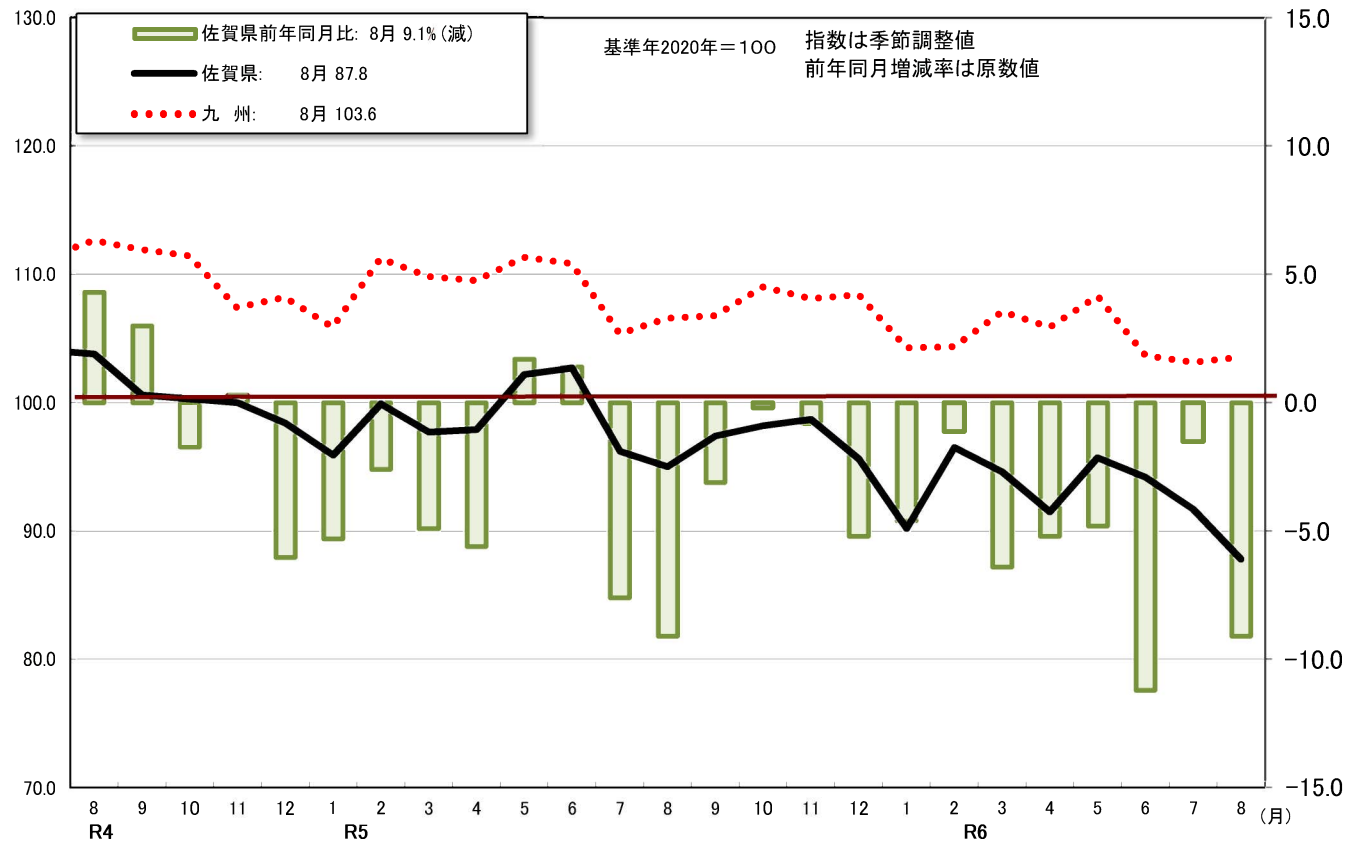
(資料)西日本建設業保証株式会社

●生産活動

[鉱工業生産指数 令和6年8月]

8月の鉱工業生産指数は87.8。前年同月比9.1%減であり、14か月連続の減少となった。

鉱工業生産指数



資料:統計分析課
経済産業省 九州経済産業局
※九州は沖縄を除く

●雇用

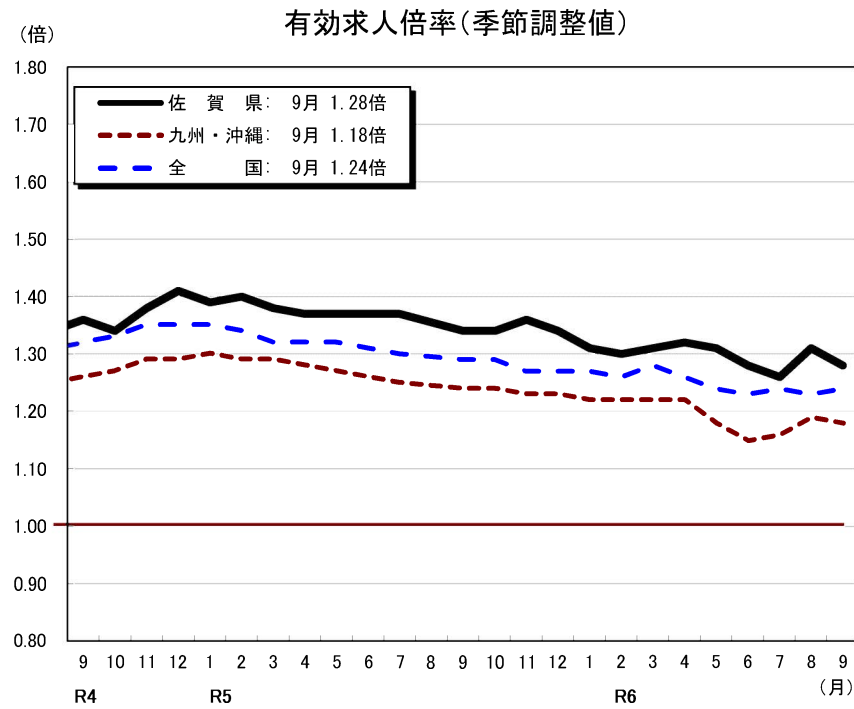
[有効求人倍率(受理地別) 令和6年9月]

9月の有効求人倍率(季節調整値)は1.28倍で、前月比0.03ポイント低下した。

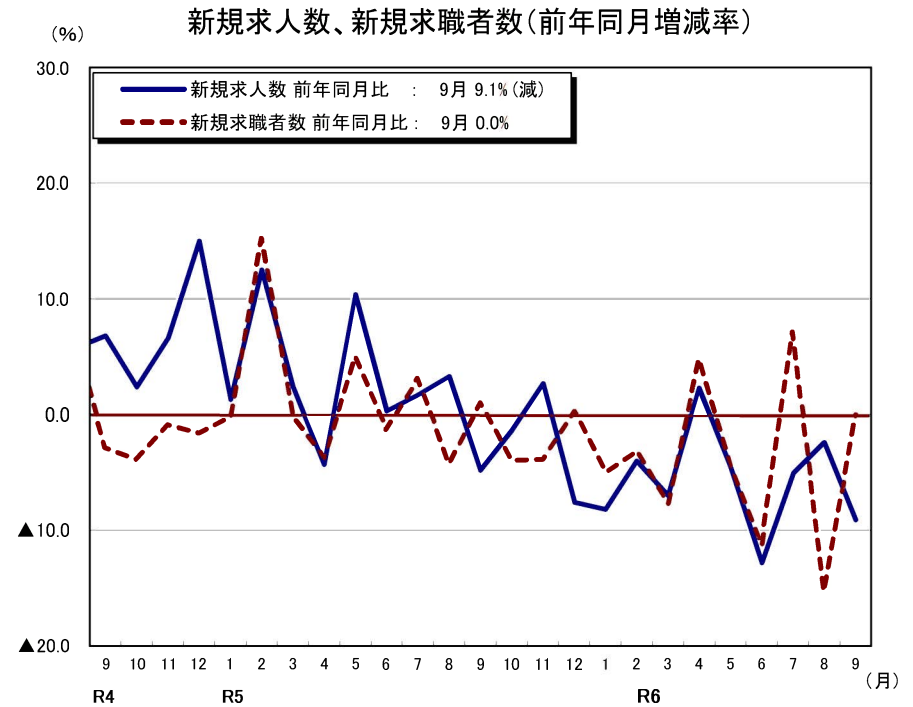
[新規求人数、新規求職者数 令和6年9月]

9月の新規求人数は前年同月比9.1%減であり、5か月連続の減少となった。

9月の新規求職者数は前年同月と同数であった。



(資料)佐賀労働局

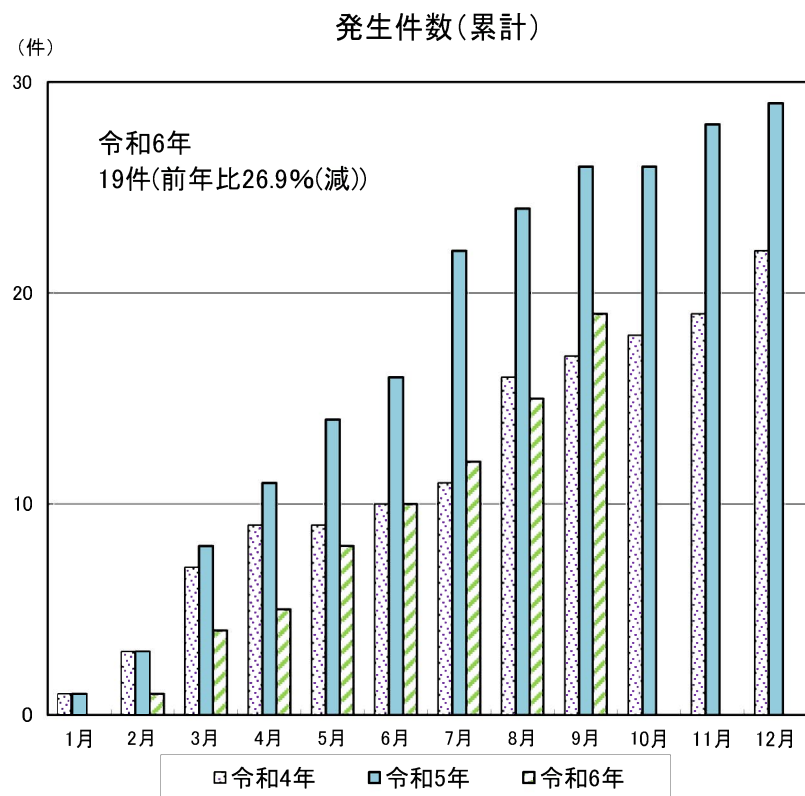


(資料)佐賀労働局

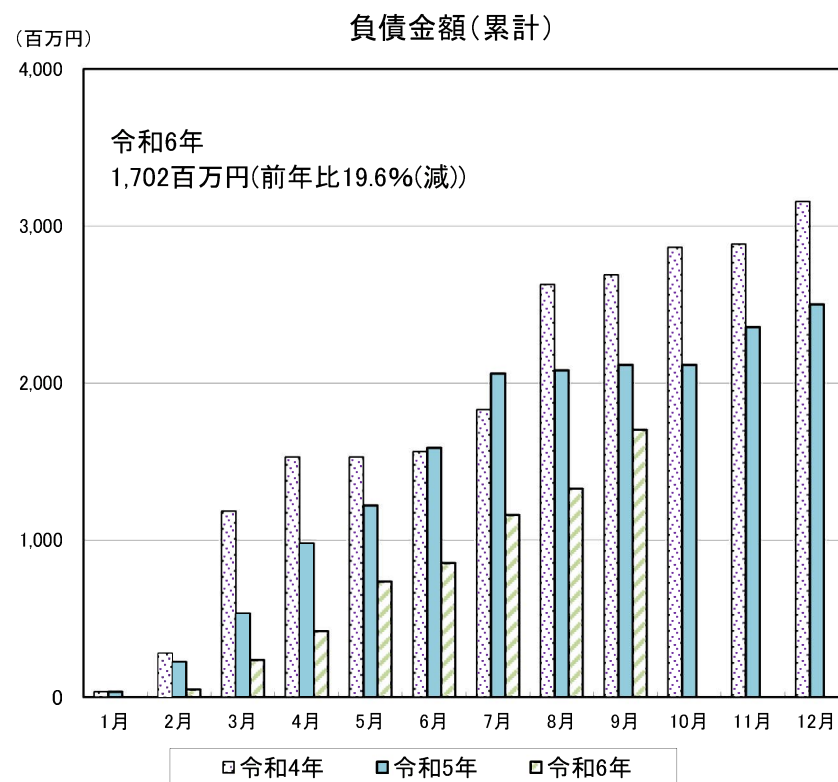
●企業倒産

[企業倒産件数と負債金額 令和6年1月～9月累計]

令和6年1月から9月までの企業倒産件数は19件で前年同期比26.9%減、負債金額は1,702百万円で前年同期比19.6%減であった。



(資料)株式会社東京商工リサーチ佐賀支店



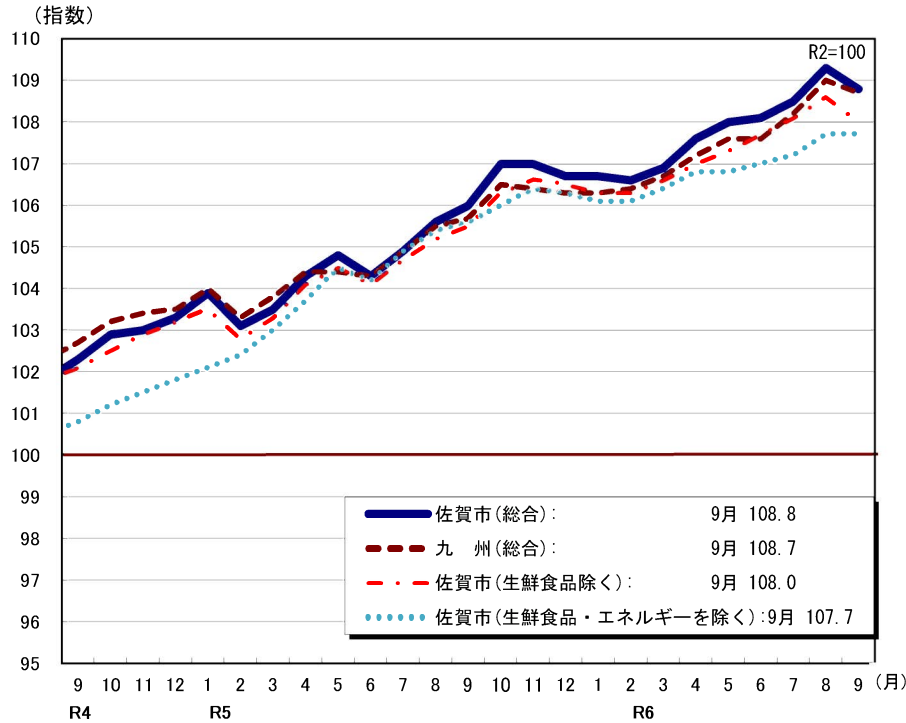
(資料)株式会社東京商工リサーチ佐賀支店

●物価

[消費者物価指数(佐賀市、令和2年を100とした場合) 令和6年9月]

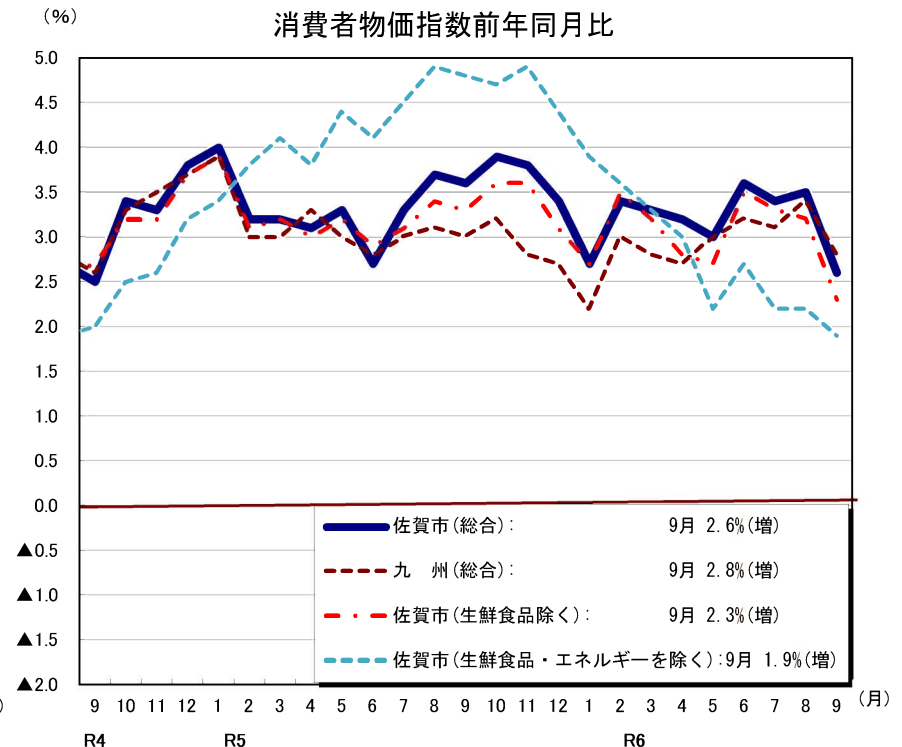
9月の消費者物価指数は、総合指数が108.8であった。前年同月比2.6%増であり、32か月連続プラスとなった。
 また、生鮮食品を除いたコア指数は108.0、生鮮食品・エネルギーを除いた指数は107.7であった。

消費者物価指数



(資料)佐賀県統計分析課

消費者物価指数前年同月比



(資料)佐賀県統計分析課

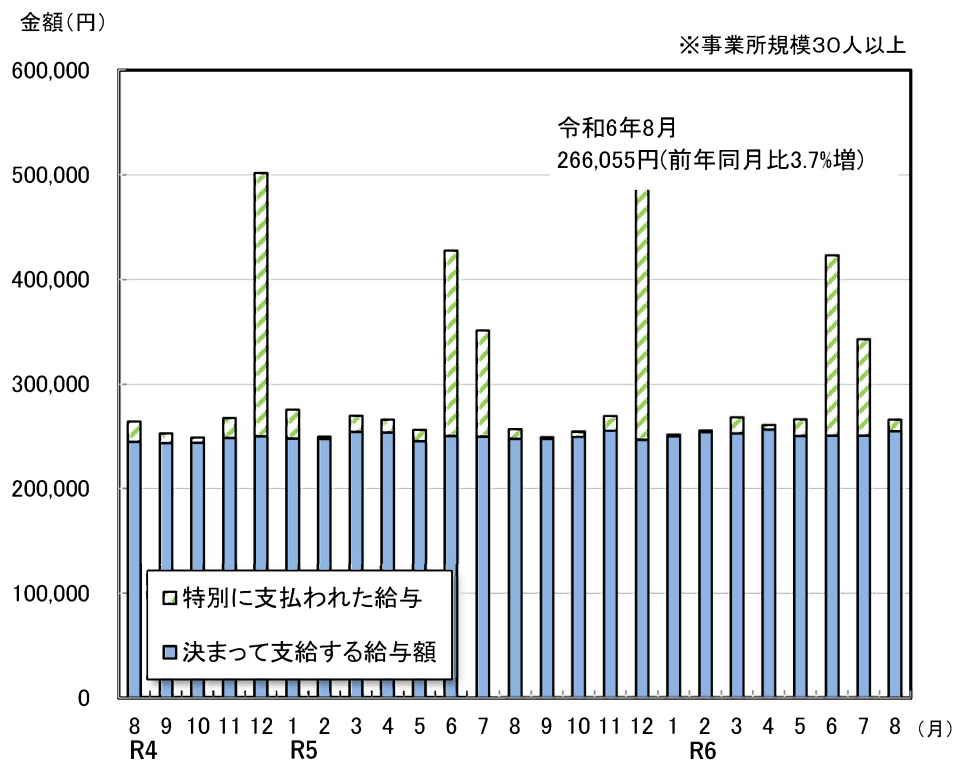
●賃金

[県内常用労働者1人平均月間現金給与額の推移 令和6年8月]

8月の平均月間現金給与総額は前年同月比3.7%増で、3か月ぶりにプラスとなった。

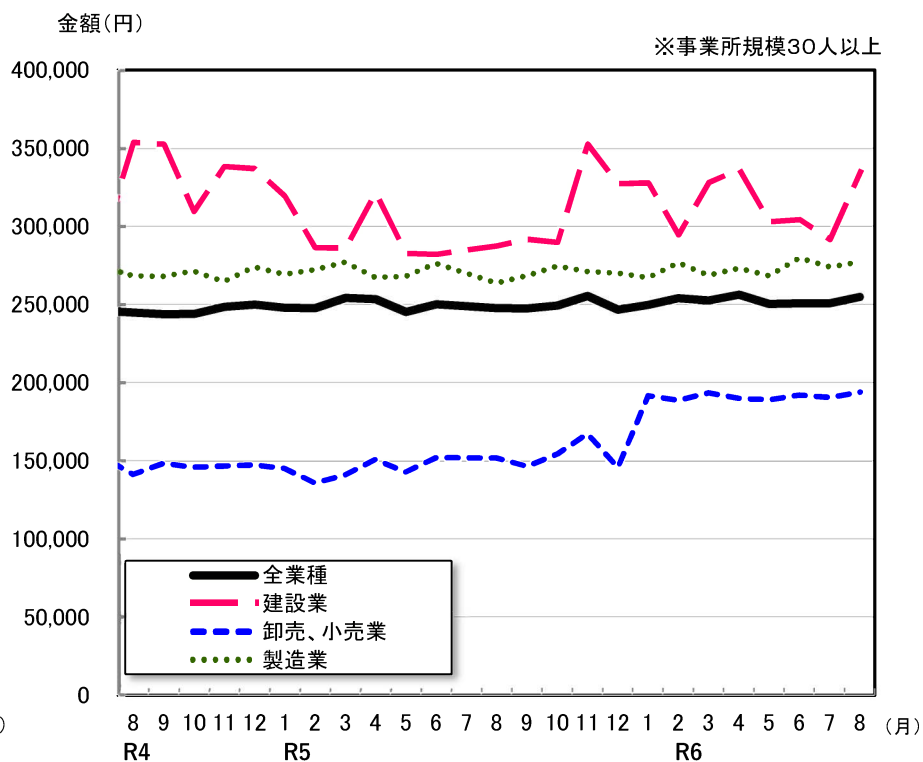
うち、決まって支給する給与は前年同月比3.1%増で、5か月連続のプラスとなった。

全業種の平均月間現金給与総額



(資料)毎月勤労統計調査 全国調査、地方調査

全業種および主要業種の平均月間現金給与額
(決まって支給する給与)



(資料)毎月勤労統計調査 全国調査、地方調査

●経済概況

1 国内の景気状況

■月例経済報告（令和6年10月29日公表）【内閣府】

| 公表 | 基調判断 |
|---------|--------------------------------------|
| 令和6年10月 | 景気は、一部に足踏みが残るものの、緩やかに回復している。(据え置き) |
| 令和6年9月 | 景気は、一部に足踏みが残るものの、緩やかに回復している。(据え置き) |
| 令和6年8月 | 景気は、一部に足踏みが残るものの、緩やかに回復している。(上方修正) |
| 令和6年7月 | 景気は、このところ足踏みもみられるが、緩やかに回復している。(据え置き) |
| 令和6年6月 | 景気は、このところ足踏みもみられるが、緩やかに回復している。(据え置き) |

■九州・沖縄の金融経済概況（令和6年10月22日公表）【日本銀行 福岡支店】

| 公表 | 基調判断 |
|---------|--|
| 令和6年10月 | 九州・沖縄の景気は、一部に弱めの動きがみられるが、緩やかに回復している。(据え置き) |
| 令和6年9月 | 九州・沖縄の景気は、一部に弱めの動きがみられるが、緩やかに回復している。(据え置き) |
| 令和6年7月 | 九州・沖縄の景気は、一部に弱めの動きがみられるが、緩やかに回復している。(据え置き) |
| 令和6年6月 | 九州・沖縄の景気は、一部に弱めの動きがみられるが、緩やかに回復している。(据え置き) |
| 令和6年5月 | 九州・沖縄の景気は、一部に弱めの動きがみられるが、緩やかに回復している。(据え置き) |

■管内経済情勢報告（令和6年11月7日公表）【財務省 福岡財務支局】※管内：福岡県・佐賀県・長崎県の3県

| 公表 | 基調判断 |
|---------|--|
| 令和6年10月 | 管内経済は、一部に弱さがみられるものの、緩やかに回復しつつある。(据え置き) |
| 令和6年8月 | 管内経済は、一部に弱さがみられるものの、緩やかに回復しつつある。(据え置き) |
| 令和6年4月 | 管内経済は、一部に弱さがみられるものの、緩やかに回復しつつある。(据え置き) |
| 令和6年2月 | 管内経済は、緩やかに回復しつつある。(据え置き) |

■佐賀県の金融経済概況（令和6年11月1日公表）【日本銀行 佐賀事務所】

| 公表 | 基調判断 |
|-------|------------------------------------|
| 令和6年秋 | 横ばい圏内の動きとなっている。(下方修正) |
| 令和6年夏 | 佐賀県の景気は、回復の動きが足踏みした状態が続いている。(据え置き) |
| 令和6年春 | 佐賀県の景気は、回復の動きが足踏みした状態が続いている。(据え置き) |
| 令和6年冬 | 佐賀県の景気は、一時的に回復の動きが足踏みしている。(下方修正) |

■佐賀県内経済情勢報告（令和6年11月7日公表）【財務省 福岡財務支局 佐賀財務事務所】

| 公表 | 基調判断 |
|---------|--------------------------|
| 令和6年10月 | 県内経済は、緩やかに回復しつつある。(据え置き) |
| 令和6年8月 | 県内経済は、緩やかに回復しつつある。(据え置き) |
| 令和6年4月 | 県内経済は、緩やかに回復しつつある。(据え置き) |
| 令和6年2月 | 県内経済は、緩やかに回復しつつある。(据え置き) |