

# 各種経済指標

指標名	調査主体
<b>各種経済概況報告</b>	
<ul style="list-style-type: none"> <li>・ 月例経済報告（平成28年5月）</li> <li>・ 九州・沖縄の金融経済概況（2016年5月）</li> <li>・ 佐賀県の金融経済概況（2016年春）</li> <li>・ 管内経済情勢報告（平成28年4月）</li> <li>・ 佐賀県内経済情勢報告（平成28年4月）</li> </ul>	<ul style="list-style-type: none"> <li>・ 内閣府</li> <li>・ 日本銀行福岡支店</li> <li>・ 日本銀行佐賀事務所</li> <li>・ 財務省福岡財務支局</li> <li>・ 財務省福岡財務支局 佐賀財務事務所</li> </ul>
<b>個人消費</b>	
<ul style="list-style-type: none"> <li>・ 九州百貨店・スーパー販売額（平成28年3月）確定（旧大型小売店販売額）</li> <li>・ 乗用車新規登録台数（平成28年4月）</li> </ul>	<ul style="list-style-type: none"> <li>・ 九州経済産業局</li> <li>・ 日本自動車販売協会連合会</li> <li>・ 全国軽自動車協会連合会</li> </ul>
<b>公共工事</b>	
<ul style="list-style-type: none"> <li>・ 公共工事請負金額（平成28年4月）</li> </ul>	<ul style="list-style-type: none"> <li>・ 西日本建設業保証株式会社</li> </ul>
<b>生産活動</b>	
<ul style="list-style-type: none"> <li>・ 鉱工業生産指数（平成28年3月）</li> </ul>	<ul style="list-style-type: none"> <li>・ 県統計分析課</li> </ul>
<b>雇用情勢</b>	
<ul style="list-style-type: none"> <li>・ 有効求人倍率（平成28年4月）</li> <li>・ 新規求人数、新規求職者数（平成28年4月）</li> </ul>	<ul style="list-style-type: none"> <li>・ 佐賀労働局</li> </ul>
<b>企業倒産</b>	
<ul style="list-style-type: none"> <li>・ 発生件数（平成28年3月）</li> <li>・ 負債金額（平成28年3月）</li> </ul>	<ul style="list-style-type: none"> <li>・ 株式会社東京商工リサーチ佐賀支店</li> </ul>
<ul style="list-style-type: none"> <li>・ 消費者物価指数（平成28年4月）</li> </ul>	<ul style="list-style-type: none"> <li>・ 県統計分析課</li> </ul>

## ●各種経済概況報告

### 1 国内の景気状況

■月例経済報告（平成28年5月23日公表）【内閣府】

	基調判断
H28.5	景気は、このところ弱さもみられるが、緩やかな回復基調が続いている【判断据え置き】
H28.4	景気は、このところ弱さもみられるが、緩やかな回復基調が続いている
H28.3	景気は、このところ弱さもみられるが、緩やかな回復基調が続いている
H28.2	景気は、このところ一部に弱さもみられるが、緩やかな回復基調が続いている
H28.1	景気は、このところ一部に弱さもみられるが、緩やかな回復基調が続いている

### 2 九州の経済状況

■九州・沖縄の金融経済概況（平成28年5月18日公表）【日本銀行福岡支店】

	基調判断
H28.5	熊本地震で生じた供給制約や需要減少により、生産・観光面を中心に急速に下押しされているが、既に正常化や復旧に向けた動きもみられ始めている【判断引下げ】
H28.4	九州・沖縄の景気は、新興国経済の減速などの影響を受けながらも、緩やかに回復している
H28.3	九州・沖縄の景気は、緩やかに回復している
H28.2	九州・沖縄の景気は、緩やかに回復している
H28.1	九州・沖縄の景気は、緩やかに回復している

■管内経済情勢報告（平成28年4月27日公表）【財務省福岡財務支局】

	基調判断
H28.4	管内経済は、緩やかに回復しつつある【判断据え置き】
H28.1	管内経済は、緩やかに回復しつつある
H27.10	管内経済は、緩やかに回復しつつある
H27.7	管内経済は、緩やかに回復しつつある

※管内：福岡県・佐賀県・長崎県の3県

### 3 本県の経済状況

■佐賀県の金融経済概況（平成28年4月22日公表）【日本銀行佐賀事務所】

	基調判断
H28春	佐賀県の景気は、着実に持ち直しているが、足もとでは平成28年熊本地震による影響が一部にみられ始めている【判断据え置き】
H28冬	佐賀県の景気は、着実に持ち直している
H27秋	佐賀県の景気は、着実に持ち直している
H27夏	佐賀県の景気は、緩やかに持ち直している

■佐賀県内経済情勢報告（平成28年4月27日公表）【財務省福岡財務支局 佐賀財務事務所】

	基調判断
H28.4	県内経済は、持ち直しつつある【判断据え置き】
H28.1	県内経済は、持ち直しつつある
H27.10	県内経済は、持ち直しつつある
H27.7	県内経済は、緩やかに持ち直しつつある

●個人消費

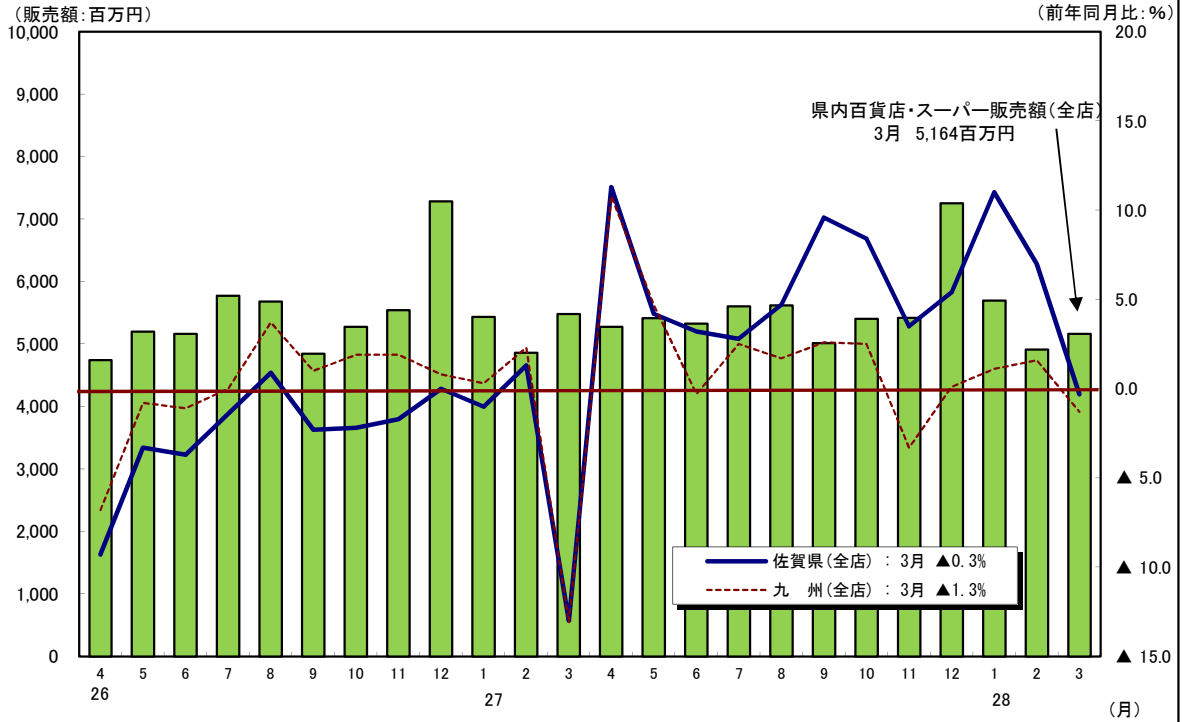
**[百貨店・スーパー販売額(旧大型小売店販売額)]**

平成28年3月の本県の百貨店・スーパー販売額は、全店(新規店舗を含む調査対象全店舗)で前年同月比▲0.3%(減)となり、12か月ぶりに前年同月比を下回った。

**[乗用車新規登録台数]**

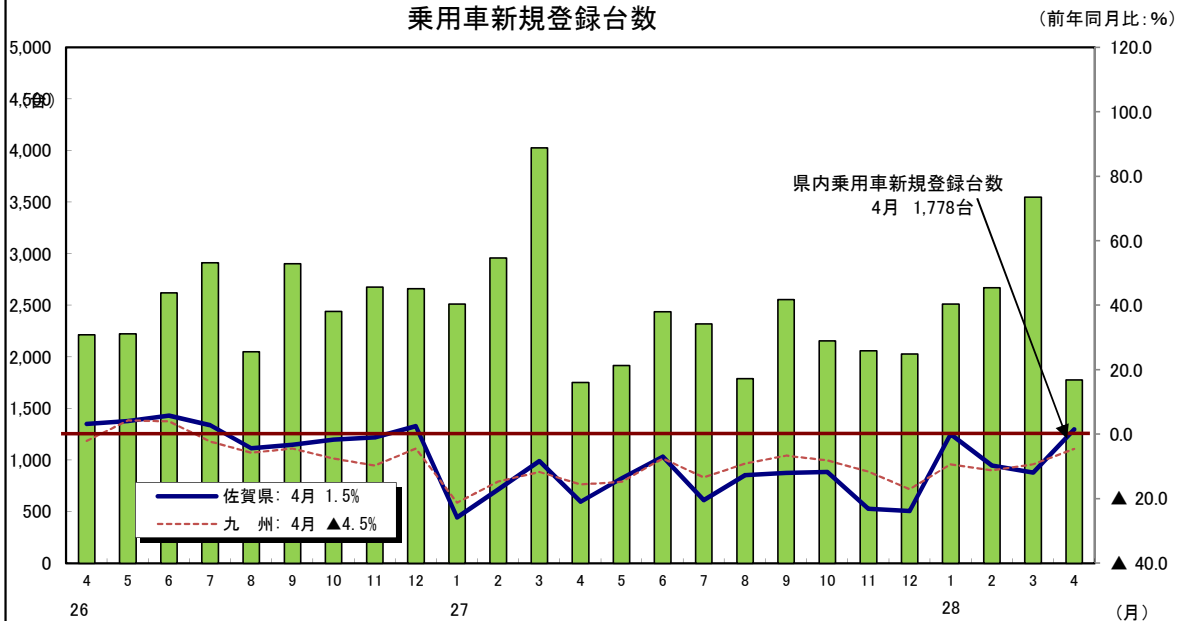
平成28年4月の本県の乗用車(軽自動車を含む)新規登録台数は、前年同月比1.5%増となり、3か月ぶりに前年同月比を上回った。

百貨店・スーパー販売額(旧大型小売店販売額)



(資料)九州経済産業局

乗用車新規登録台数

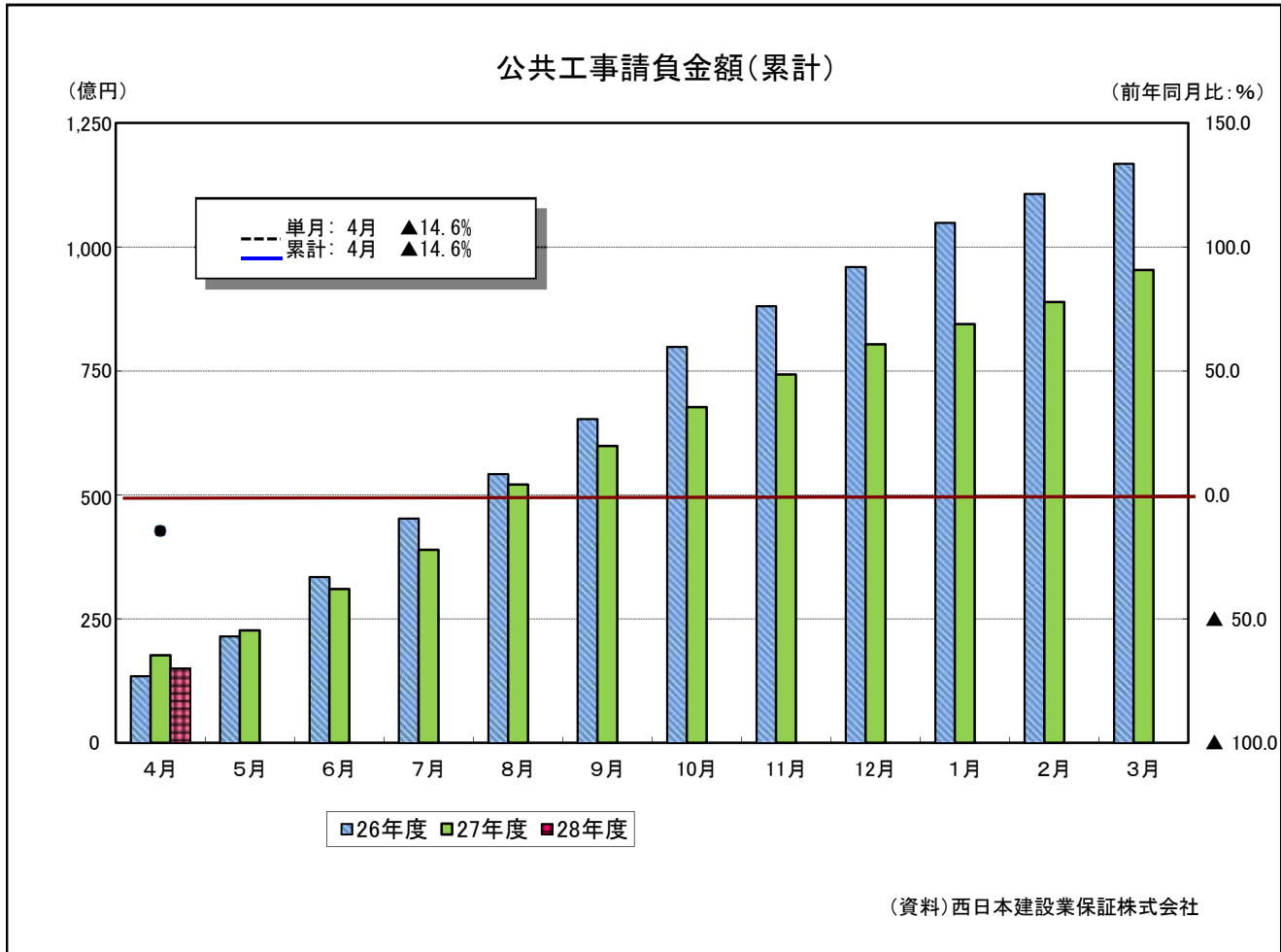


※九州は沖縄を除く

(資料)日本自動車販売協会連合会、全国軽自動車協会連合会

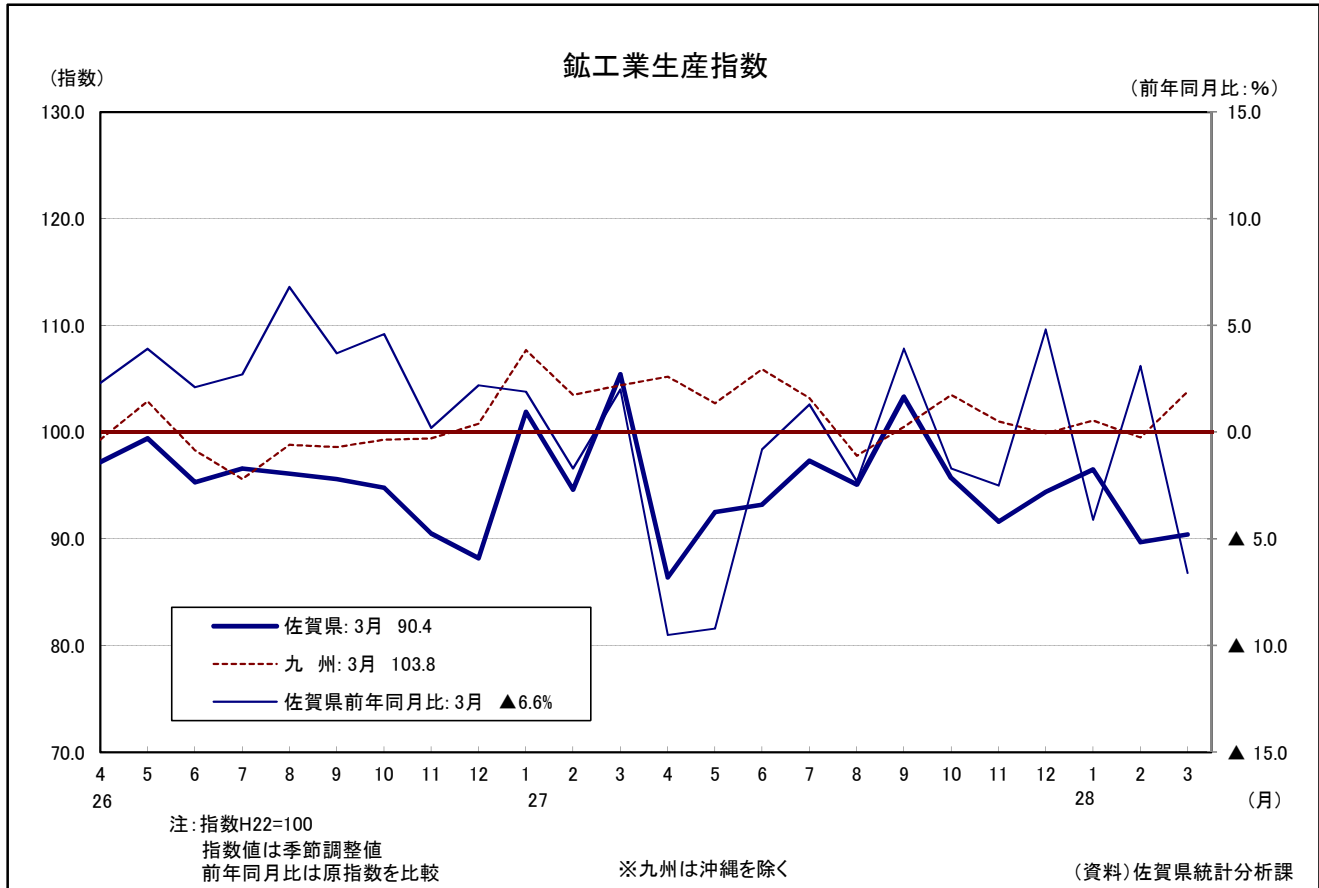
## ●公共工事

平成28年4月の本県の公共工事請負額は、前年同月比▲14.6%(減)の151億円となった。なお、平成27年度の累計(4月～3月)は、954億円であり、対前年比▲18.3%(減)となった。



## ●生産活動

本県の鉱工業生産指数は、平成26年1月以降、前年同月比を上回っていたが、平成27年2月に14か月ぶりに前年同月比で減となった。その後は前年同月を上回る月、下回る月があるが、平成28年3月の指数は90.4で前年同月比▲6.6%(減)となっている。



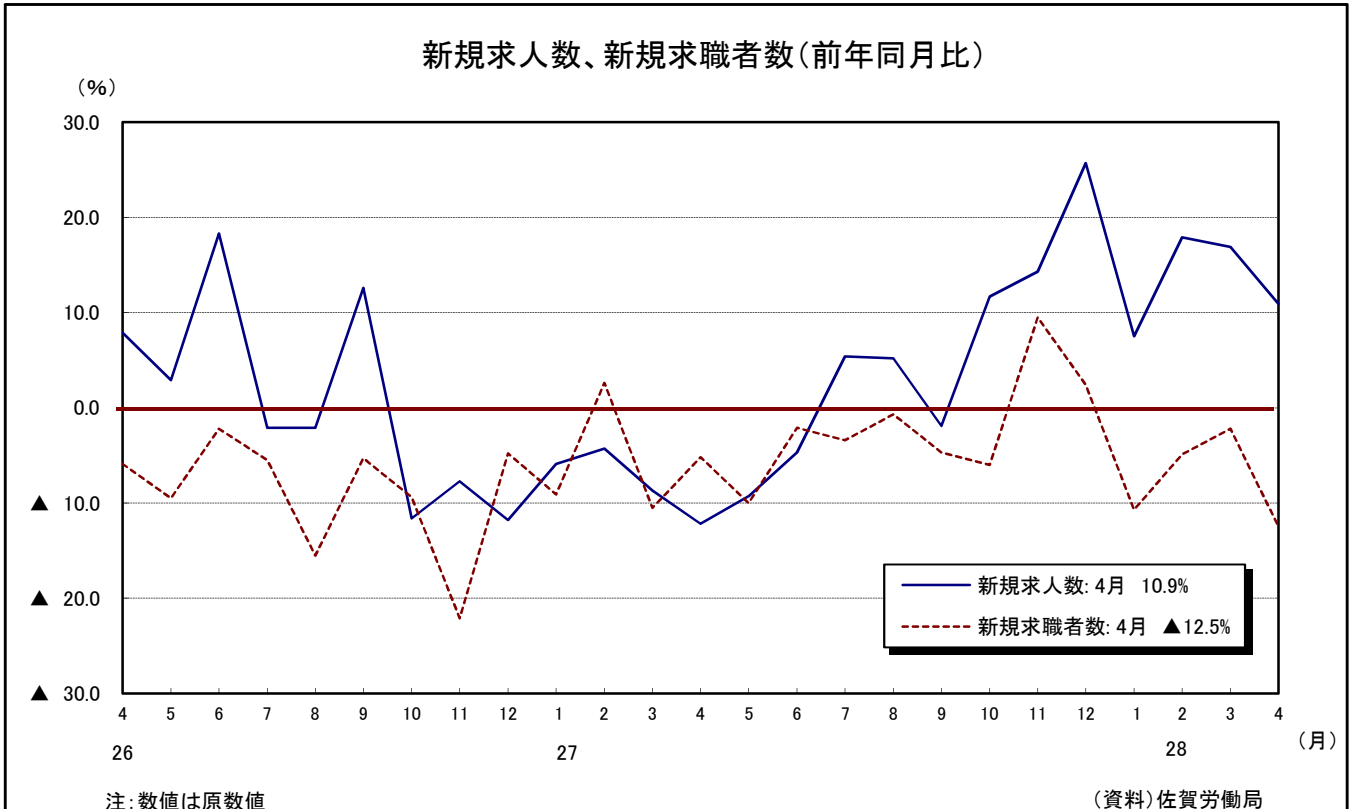
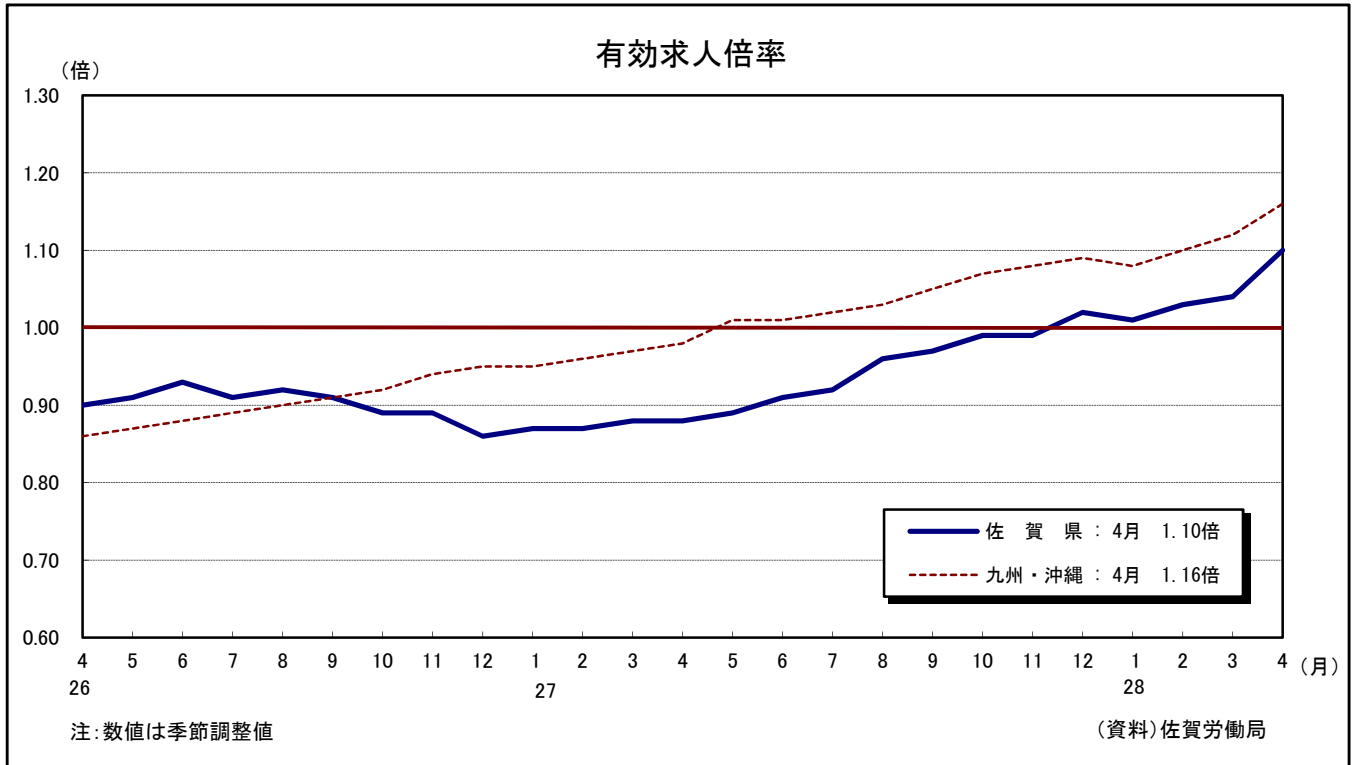
## ●雇用情勢

### [有効求人倍率]

平成28年4月の本県の有効求人倍率(季節調整済)は、前月を0.06ポイント上回り、1.10倍となり、平成3年9月以来、24年7か月ぶりに1.1倍台となった。

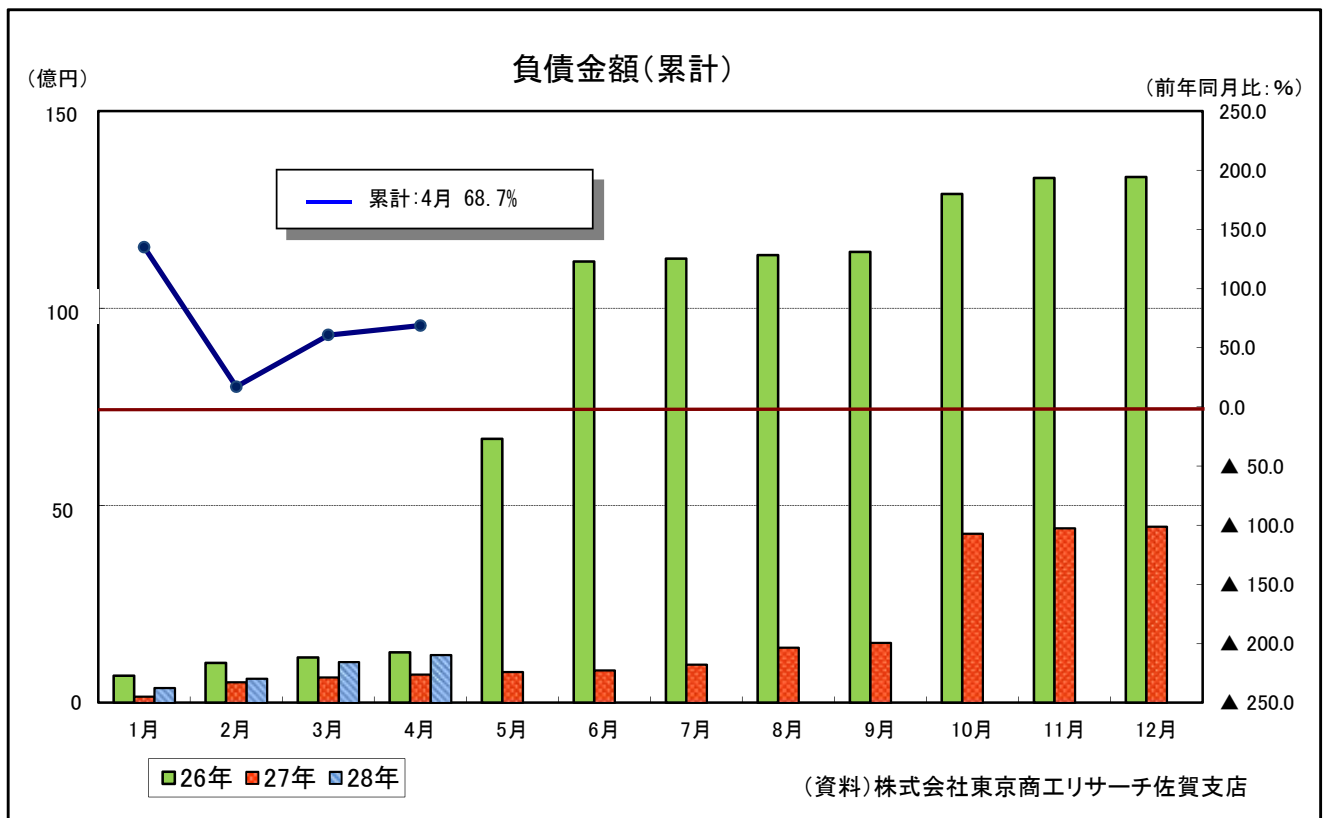
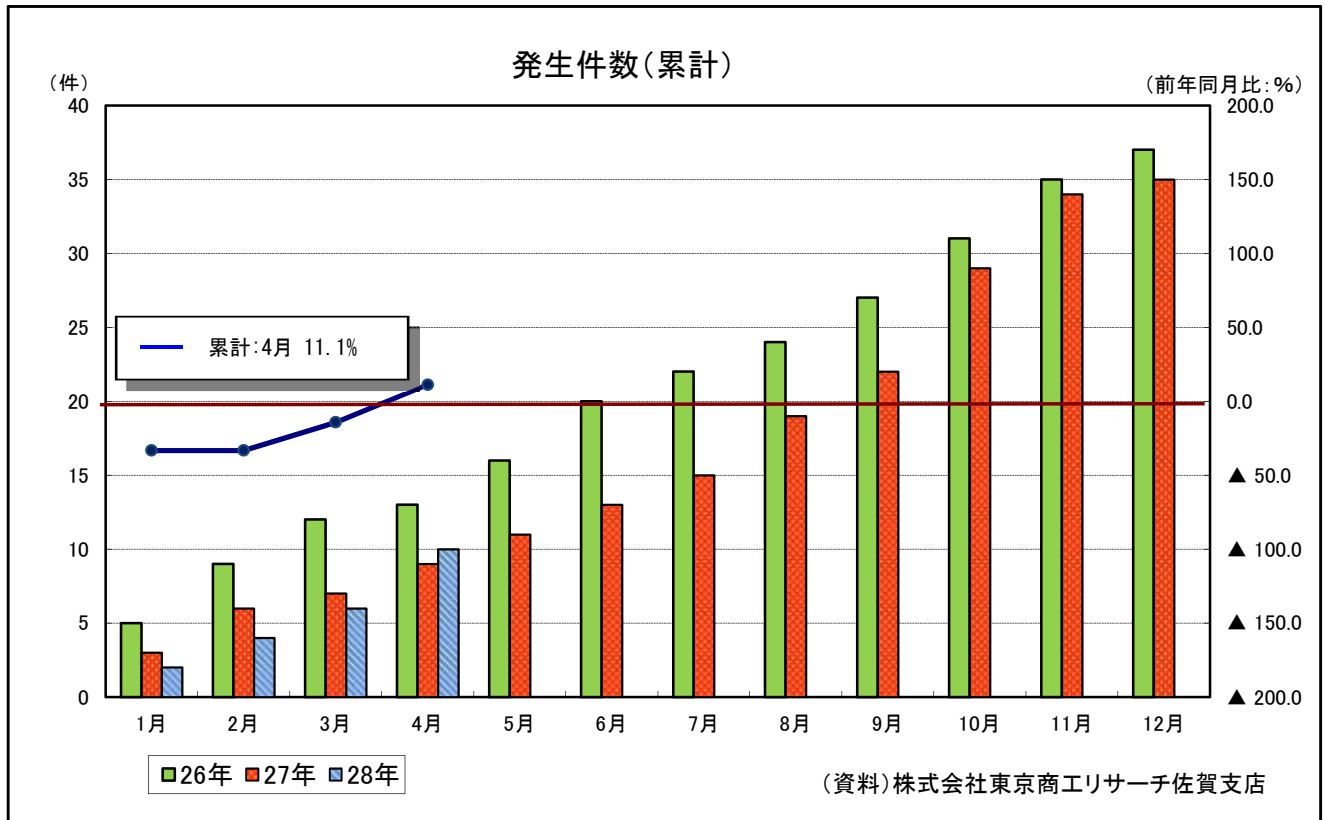
### [新規求人数、新規求職者数]

平成28年4月の本県の新規求人数は前年同月比で10.9%増の6,092人となり、新規求職者数は前年同月比で▲12.5%(減)の5,239人となった。



## ●企業倒産

平成28年4月の本県の企業倒産件数は4件で、今年の累計では前年同月比11.1%増の10件となった。



## ●消費者物価指数

平成28年4月の消費者物価指数(佐賀市)は、総合指数が103.0となっており、前年同月比は35か月連続で増となった。

また、生鮮食品を除いたコア指数(佐賀市)は102.7、食料(酒類を除く)・エネルギーを除いたコアコア指数(佐賀市)は101.0となった。

