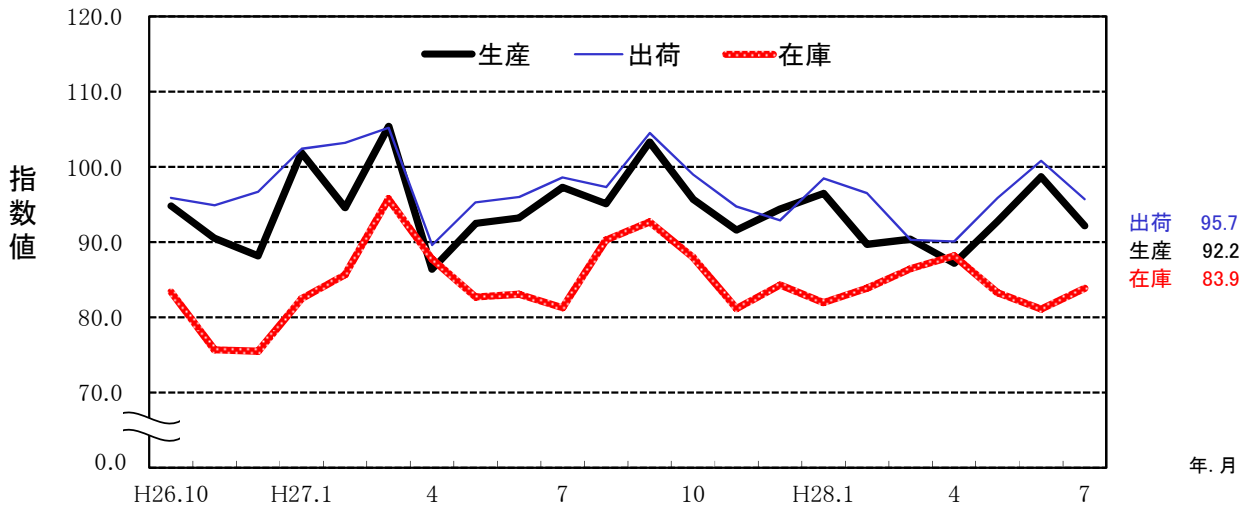


佐賀県鉱工業指数 平成28年7月分 (平成22年基準)

(前月比)

【生産指数】	92.2	(△6.6%)
【出荷指数】	95.7	(△5.1%)
【在庫指数】	83.9	(3.5%)

佐賀県鉱工業指数(季節調整済)の推移



佐賀県、九州、全国の指数

平成22年=100

	生産指数		出荷指数		在庫指数	
	6月	7月	6月	7月	6月	7月
佐賀県	98.7	92.2	100.8	95.7	81.1	83.9
前月比	6.4	△6.6	5.1	△5.1	△2.6	3.5
前年同月比	5.9	△6.1	5.0	△4.4	△2.4	3.7
九州	R103.3	P101.8	R108.1	P106.4	R113.6	P116.0
前月比	7.2	△1.5	9.5	△1.6	△1.8	2.1
前年同月比	△1.4	△2.9	△2.7	△1.8	△7.2	△8.7
全国	R96.9	P96.9	R95.1	P96.0	R113.9	P111.2
前月比	2.3	0.0	1.7	0.9	0.0	△2.4
前年同月比	△1.5	△3.8	△1.7	△3.8	0.0	△1.8

注) Pは速報値、Rは確報値を表し、指数値はすべて季節調整済指数である。

前月比は季節調整済指数、前年同月比は原指数を比較したものであり、各比率は伸び率(%)である。

九州の指数は九州経済産業局、全国の指数は経済産業省算出による指数である。

平成 28 年 7 月 の 動 向

＜生産指数＞

生産指数は、92.2で前月比6.6%減少した。

業種別では、食料品工業、その他の窯業・土石製品工業、ゴム製品工業、陶磁器・同関連製品工業、繊維工業など12業種が上昇した。

一方、化学工業、電気機械器具工業、一般機械工業、金属製品工業、印刷業など9業種が低下した。また、前年同月比では、6.1%減少し、22業種のうち7業種が前年同月の指数値を上回った。

＜出荷指数＞

生産者出荷指数は、95.7で前月比5.1%減少した。

業種別では、22業種のうち12業種が上昇した。

前年同月比では、4.4%減少した。

＜在庫指数＞

生産者製品在庫指数は、83.9で前月比3.5%増加した。

前年同月比は、3.7%増加した。

佐 賀 県 鉱 工 業 指 数 業 種 別 動 向

主な上昇業種	ウエイト	季節調整 済指数	前月比 (%)	前年同 月比(%)	摘 要 (前月比)
＜生産指数＞					
食料品工業	2284.5	102.8	3.6	3.7	2ヶ月連続の上昇
その他の窯業・土石製品工業	205.0	81.1	22.3	△ 8.8	2ヶ月ぶりの上昇
ゴム製品工業	377.4	105.8	6.0	△ 1.5	2ヶ月連続の上昇
陶磁器・同関連製品工業	227.5	50.7	16.3	△ 9.0	4ヶ月ぶりの上昇
繊維工業	177.8	93.5	8.8	12.1	3ヶ月ぶりの上昇
＜出荷指数＞					
食料品工業	2015.8	106.2	6.3	4.5	3ヶ月ぶりの上昇
その他製品工業	331.1	111.7	5.8	9.6	2ヶ月連続の上昇
その他の窯業・土石製品工業	133.1	89.0	10.3	△ 1.4	3ヶ月連続の上昇
＜在庫指数＞					
パルプ・紙・紙加工品工業	501.5	137.3	34.0	60.3	2ヶ月ぶりの上昇
食料品工業	1455.7	93.2	12.2	2.1	3ヶ月ぶりの上昇

主な低下業種	ウエイト	季節調整 済指数	前月比 (%)	前年同 月比(%)	摘 要 (前月比)
＜生産指数＞					
化学工業	1469.7	89.3	△ 23.3	△ 15.0	3ヶ月ぶりの低下
電気機械器具工業	613.5	134.5	△ 10.9	△ 6.0	4ヶ月ぶりの低下
一般機械工業	808.8	64.4	△ 8.8	△ 14.0	2ヶ月連続の低下
金属製品工業	685.5	104.1	△ 4.5	△ 24.0	2ヶ月連続の低下
印刷業	151.8	105.1	△ 15.3	△ 7.6	2ヶ月ぶりの低下
＜出荷指数＞					
電気機械器具工業	893.6	134.5	△ 11.0	△ 6.0	4ヶ月ぶりの低下
化学工業	898.4	92.5	△ 14.2	△ 11.7	2ヶ月ぶりの低下
一般機械工業	544.1	72.5	△ 13.7	△ 12.8	3ヶ月ぶりの低下
＜在庫指数＞					
陶磁器・同関連製品工業	1065.3	91.5	△ 9.1	△ 2.0	3ヶ月連続の低下
非鉄金属工業	161.5	236.1	△ 2.4	68.6	2ヶ月連続の低下

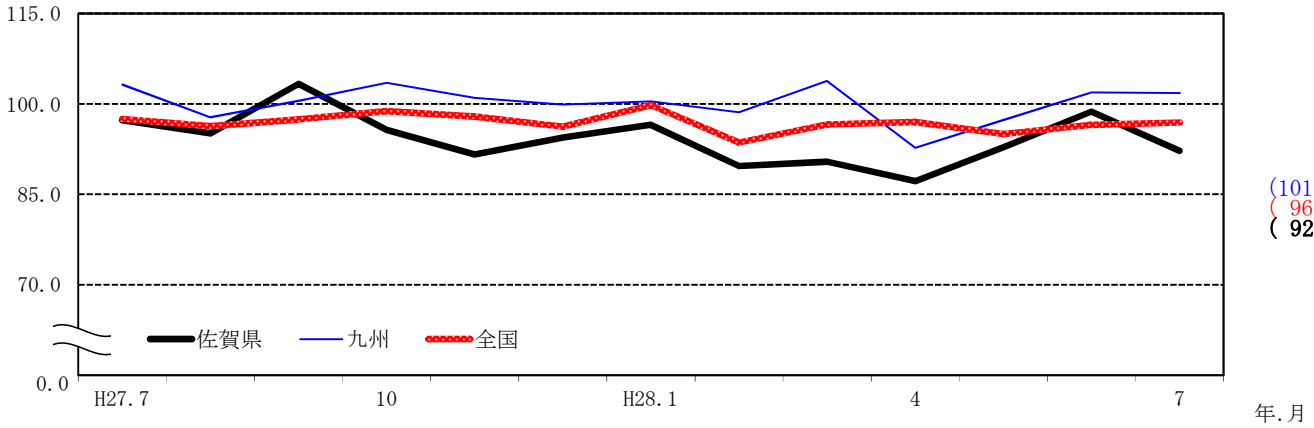
佐賀県鉱工業指数の推移

平成22年(2010年)=100

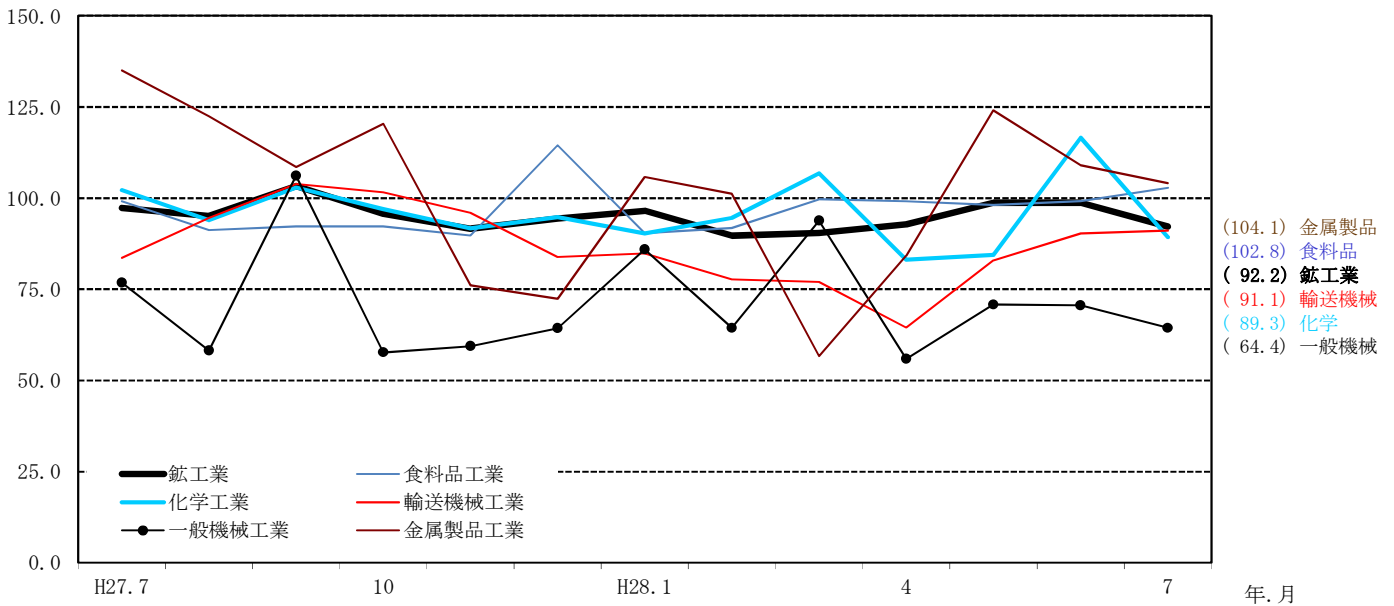
		生産		出荷		在庫	
		原指数	前年同期比	原指数	前年同期比	原指数	前年同期比
年別	平成22年	100.0	△ 1.8	100.0	8.5	100.0	△ 5.3
	23年	100.7	0.7	98.5	△ 1.5	102.1	2.1
	24年	96.1	△ 4.6	93.0	△ 5.6	101.8	△ 0.3
	25年	92.4	△ 3.9	96.1	3.3	92.8	△ 8.8
	26年	95.8	3.7	98.8	2.8	78.3	△ 15.6
四半期別	27年 4~6	88.7	△ 6.0	91.3	△ 6.0	84.0	12.0
	7~9	94.0	1.1	97.7	0.6	86.4	15.7
	10~12	95.9	0.0	95.3	△ 3.0	86.5	6.4
	28年 1~3	95.8	△ 2.8	99.0	△ 4.3	82.7	0.9
	4~6	90.8	2.4	93.1	2.0	83.6	△ 0.5
月別	27年 5月	87.2	△ 7.7	88.1	△ 8.4	83.8	10.1
	6月	89.8	△ 0.8	92.3	△ 1.3	83.7	15.3
	7月	96.5	1.3	100.8	0.1	83.0	12.6
	8月	85.7	△ 2.3	88.5	△ 2.7	87.8	16.6
	9月	99.7	3.9	103.9	4.2	88.5	18.0
	10月	97.2	△ 1.7	97.8	0.4	88.7	3.4
	11月	94.2	△ 2.5	93.1	△ 3.3	85.0	4.6
	12月	96.4	4.6	95.0	△ 5.8	85.7	11.7
	28年 1月	89.1	△ 4.1	91.7	△ 3.2	83.3	3.0
	2月	94.4	3.1	98.0	△ 3.5	82.5	3.0
	3月	104.0	△ 6.6	107.2	△ 6.1	82.3	△ 3.1
	4月	89.5	0.4	93.2	△ 0.2	85.0	0.7
	5月	87.8	0.7	89.3	1.4	84.2	0.5
	6月	95.1	5.9	96.9	5.0	81.7	△ 2.4
	7月	90.6	△ 6.1	96.4	△ 4.4	86.1	3.7
		季節調整済指数	前月(期)比	季節調整済指数	前月(期)比	季節調整済指数	前月(期)比
	四半期別	27年 4~6	90.7	△ 9.8	93.6	△ 9.7	84.5
7~9		98.6	8.7	100.1	6.9	88.1	4.3
10~12		93.9	△ 4.8	95.5	△ 4.6	84.5	△ 4.1
28年 1~3		92.2	△ 1.8	95.1	△ 0.4	84.1	△ 0.5
4~6		92.9	0.8	95.6	0.5	84.2	0.1
月別	27年 5月	92.5	7.1	95.3	6.4	82.7	△ 5.8
	6月	93.2	0.8	96.0	0.7	83.1	0.5
	7月	97.3	4.4	98.6	2.7	81.3	△ 2.2
	8月	95.1	△ 2.3	97.3	△ 1.3	90.3	11.1
	9月	103.3	8.6	104.5	7.4	92.7	2.7
	10月	95.7	△ 7.4	99.0	△ 5.3	88.0	△ 5.1
	11月	91.6	△ 4.3	94.7	△ 4.3	81.2	△ 7.7
	12月	94.4	3.1	92.9	△ 1.9	84.3	3.8
	28年 1月	96.5	2.2	98.5	6.0	82.0	△ 2.7
	2月	89.7	△ 7.0	96.5	△ 2.0	83.9	2.3
	3月	90.4	0.8	90.3	△ 6.4	86.5	3.1
	4月	87.2	△ 3.5	90.1	△ 0.2	88.2	2.0
	5月	92.8	6.4	95.9	6.4	83.3	△ 5.6
6月	98.7	6.4	100.8	5.1	81.1	△ 2.6	
7月	92.2	△ 6.6	95.7	△ 5.1	83.9	3.5	

注) 平成26年の数値は年間補正済。平成27年の数値は年間補正後若干変動する場合がある。
前年同期比は原指数、前月(期)比は季節調整済指数を比較したものであり、各比率は伸び率(%)である。

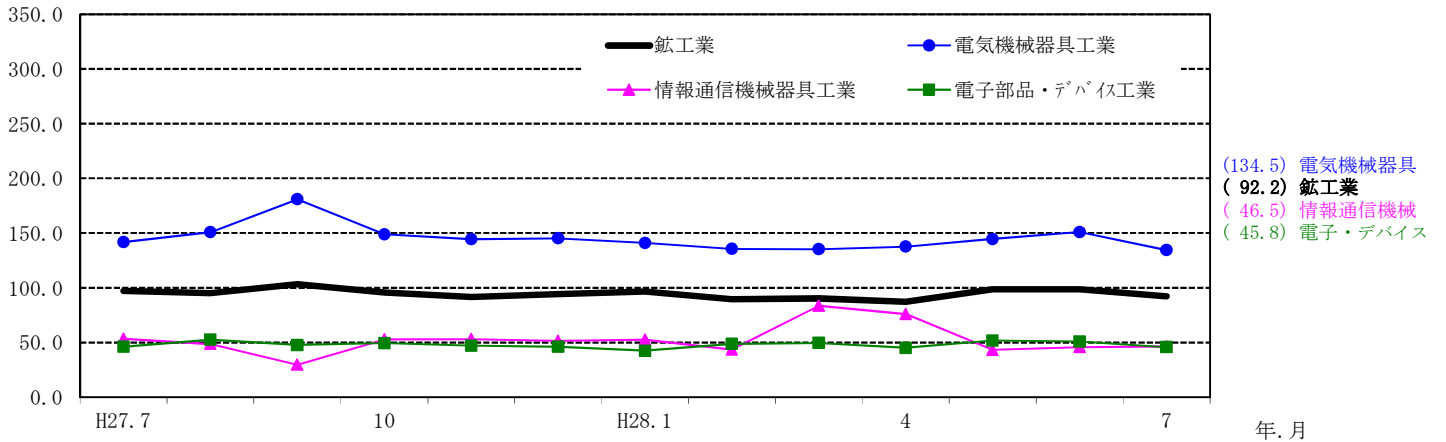
○ 佐賀県、九州、全国の生産指数（季節調整済 平成22年=100）



○ 佐賀県の業種別生産指数 上位1~5位（季節調整済 平成22年=100）



○ 佐賀県の業種別生産指数 電気機械工業（季節調整済 平成22年=100）



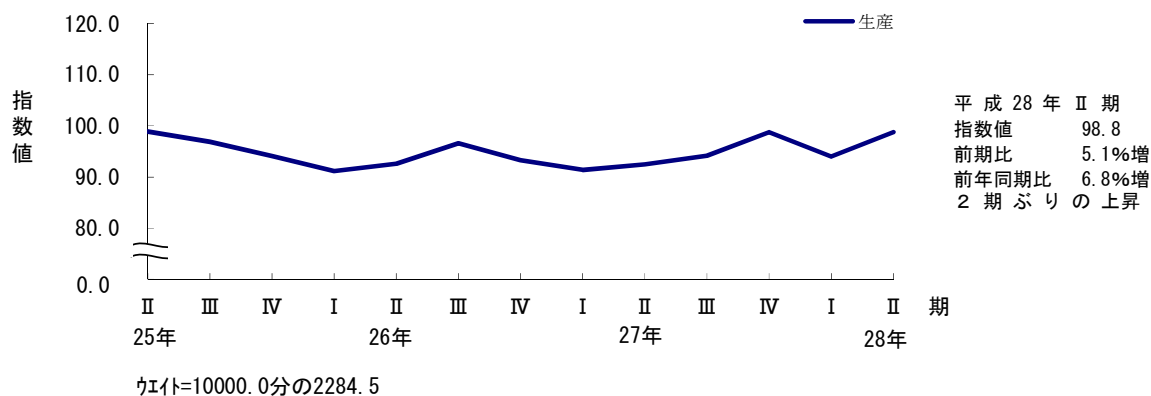
※「電気機械工業」には「電気機械器具工業」、「情報通信機械器具工業」、「電子部品・デバイス工業」が含まれます。

佐賀県主要業種の四半期別生産指数の推移

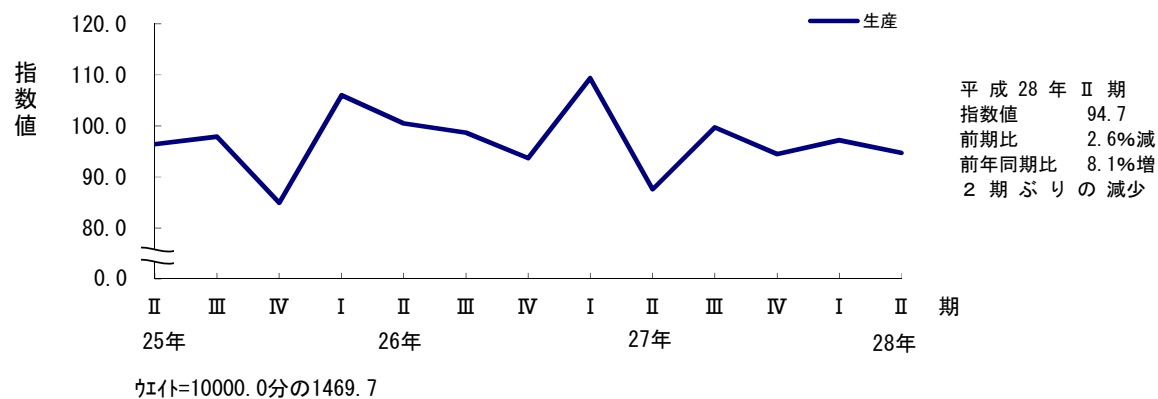
(平成25年Ⅱ期から平成28年Ⅱ期まで)

季節調整済 平成22年=100

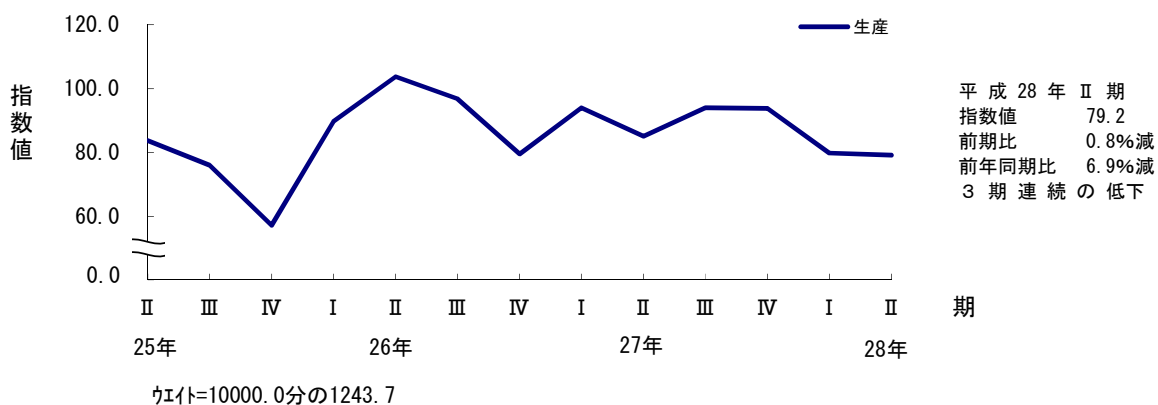
食料品工業



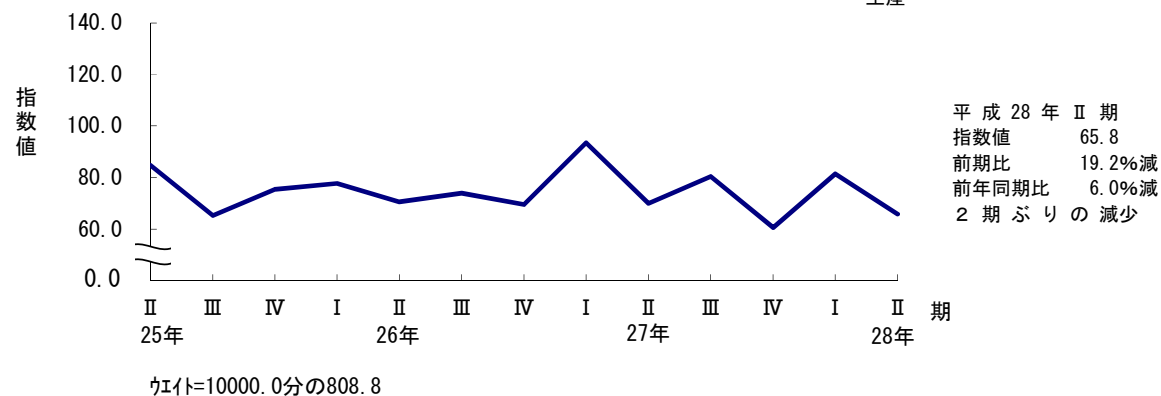
化学工業



輸送機械工業



一般機械工業



業 種 分 類 別 生 産 指 数

(平成22年=100)

年月(期)	業 種 分 類 別 生 産 指 数																				鉱業	非金属 鉱業							
	鉱工業	製造 工業	鉄鋼業	非鉄 金属 工業	金属 製品 工業	一般 機械 工業	電気 機械 器具 工業	情報通 信機械 器具 工業	電子部 品・デ バイス 工業	輸送 機械 工業	窯業・ 土石製 品工業	陶磁器 ・同関 連製品 工業	その他 の窯業・ 土石製 品工業	化学 工業	プラス チック 製品 工業	パルプ ・紙・ 紙加工 品工業	繊維 工業	食料品 工業	その他 工業	印刷業			ゴム 製品 工業	皮革 製品 工業	家具・ 装備品 工業	木材・ 木製品 工業	その他 製品 工業		
ウエイト	10000.0	9999.4	194.6	157.7	685.5	808.8	613.5	85.7	268.7	1243.7	432.5	227.5	205.0	1469.7	274.6	464.0	177.8	2284.5	838.1	151.8	377.4	32.4	105.5	52.3	118.7	0.6	0.6		
原指数																													
平成22年	100.0	100.0	100.0	100.0	100.0	100.0	100.0	100.0	100.0	100.0	100.0	100.0	100.0	100.0	100.0	100.0	100.0	100.0	100.0	100.0	100.0	100.0	100.0	100.0	100.0	100.0	100.0	100.0	
23年	100.7	100.7	106.5	78.8	103.2	107.6	99.8	140.0	86.1	95.1	93.9	94.3	93.3	103.6	101.5	99.0	102.0	102.0	101.1	105.5	94.6	95.4	97.3	88.1	0.0	0.0	0.0	0.0	
24年	96.1	96.1	107.8	81.0	80.8	100.1	102.2	81.5	74.4	96.0	75.6	73.1	78.3	101.8	98.1	94.3	94.7	100.6	98.0	106.3	103.3	94.1	91.4	89.3	81.1	0.0	0.0	0.0	0.0
25年	92.4	92.4	105.4	102.0	101.6	72.4	131.6	85.9	47.1	77.2	76.0	72.0	80.4	92.2	100.0	98.7	90.1	96.3	101.5	104.3	105.2	96.5	95.0	101.2	93.6	0.0	0.0	0.0	0.0
26年	95.8	95.8	76.8	122.7	90.6	73.0	157.0	90.3	49.3	90.9	75.9	70.2	82.2	99.6	99.7	99.2	89.9	93.4	107.4	111.2	109.4	100.0	109.1	106.6	97.3	0.0	0.0	0.0	0.0
27年Ⅱ期	88.7	88.7	75.9	163.4	74.3	68.3	141.4	37.7	47.6	82.3	71.1	67.7	74.8	87.3	75.8	97.6	87.2	92.5	98.8	112.7	101.3	88.1	98.2	88.9	80.8	0.0	0.0	0.0	0.0
Ⅲ期	94.0	94.0	75.0	167.2	95.5	70.2	162.8	47.1	49.9	78.2	70.8	68.4	73.5	94.5	116.7	95.1	86.6	94.2	102.2	110.7	102.8	97.2	88.3	93.4	107.7	0.0	0.0	0.0	0.0
Ⅳ期	95.9	95.9	74.9	162.1	89.4	64.1	145.8	47.6	46.2	91.8	76.8	72.1	82.1	106.4	68.0	98.5	87.9	98.8	108.1	123.7	105.3	93.8	110.0	118.8	94.5	0.0	0.0	0.0	0.0
28年Ⅰ期	95.8	95.8	63.9	134.0	97.0	85.0	145.9	84.0	46.2	93.8	70.2	71.6	68.7	94.8	96.4	95.7	88.1	94.0	110.6	117.0	104.0	80.2	146.6	90.7	108.1	0.0	0.0	0.0	0.0
Ⅱ期	90.8	90.8	82.4	118.9	94.9	64.9	133.6	32.5	48.8	76.5	66.2	65.0	67.4	94.0	68.2	105.0	92.9	98.8	102.6	117.2	101.7	73.0	111.0	101.6	88.2	0.0	0.0	0.0	0.0
27年5月	87.2	87.2	73.6	151.8	81.5	80.6	132.8	27.9	44.4	83.9	68.8	64.5	73.5	76.7	92.3	91.8	85.6	92.7	89.3	96.4	96.3	79.6	77.6	76.0	76.7	0.0	0.0	0.0	0.0
6月	89.8	89.8	79.6	191.7	68.9	64.0	147.4	36.6	50.7	78.4	74.7	74.3	75.2	93.7	83.5	98.4	83.9	91.3	102.8	124.2	105.2	92.8	72.5	92.5	101.7	0.0	0.0	0.0	0.0
7月	96.5	96.5	81.8	162.8	108.9	71.3	149.4	57.5	51.9	78.7	72.3	70.9	73.9	95.5	116.1	102.1	86.6	99.1	107.5	113.7	110.8	105.2	87.2	97.8	112.0	0.0	0.0	0.0	0.0
8月	85.7	85.8	71.6	156.1	97.7	56.9	147.3	37.7	47.9	68.9	65.4	62.6	68.4	83.9	85.9	87.4	80.3	91.2	89.8	102.6	88.0	86.5	74.9	82.7	96.9	0.0	0.0	0.0	0.0
9月	99.7	99.7	71.7	182.8	79.9	82.4	191.8	46.1	49.8	86.9	74.7	71.6	78.1	104.2	148.2	95.7	93.0	92.2	109.4	115.8	109.5	100.0	102.7	99.6	114.2	0.0	0.0	0.0	0.0
10月	97.2	97.2	78.4	176.9	110.4	69.5	149.9	58.7	48.8	88.8	81.5	72.6	91.3	109.7	62.1	98.2	87.7	92.2	109.2	110.5	112.9	96.3	114.9	124.5	87.3	0.0	0.0	0.0	0.0
11月	94.2	94.2	75.4	165.1	79.1	59.9	146.2	48.7	45.5	95.5	76.7	72.9	80.9	112.9	73.3	95.8	91.8	89.7	105.7	124.7	103.0	93.8	106.2	101.9	94.5	0.0	0.0	0.0	0.0
12月	96.4	96.4	71.0	144.4	78.7	63.0	141.2	35.5	44.2	91.2	72.3	70.8	74.0	96.6	68.5	101.6	84.3	114.5	109.4	136.0	99.9	91.3	109.0	130.0	101.8	0.0	0.0	0.0	0.0
28年1月	89.1	89.1	60.1	131.7	92.1	70.9	138.5	58.1	39.9	93.3	65.3	64.3	66.5	81.0	91.5	90.3	79.3	90.4	102.6	103.6	95.5	78.7	139.0	82.2	107.0	0.0	0.0	0.0	0.0
2月	94.4	94.4	62.0	146.1	99.1	65.1	148.1	60.8	47.1	93.4	72.4	73.7	70.9	95.7	119.7	89.5	91.1	91.8	108.5	110.2	104.1	76.6	149.1	82.1	104.6	0.0	0.0	0.0	0.0
3月	104.0	104.0	69.7	124.1	99.7	118.9	151.2	133.0	51.5	94.7	73.0	76.8	68.8	107.7	77.9	107.3	94.0	99.7	120.6	137.3	112.5	85.3	151.6	107.9	112.8	0.0	0.0	0.0	0.0
4月	89.5	89.5	77.0	122.5	111.7	65.2	123.5	42.4	46.0	69.4	65.3	64.7	65.9	84.0	59.4	109.0	96.4	99.1	108.4	118.7	102.1	64.7	164.0	112.9	75.5	0.0	0.0	0.0	0.0
5月	87.8	87.8	84.6	121.6	88.2	62.5	132.7	30.9	47.8	74.5	68.3	64.4	72.6	87.9	68.6	104.2	91.3	98.1	89.8	108.8	93.9	69.0	77.4	69.6	78.5	0.0	0.0	0.0	0.0
6月	95.1	95.1	85.6	112.7	84.7	67.1	144.5	24.1	52.5	85.5	64.9	65.9	63.8	110.2	76.7	101.9	90.9	99.2	109.7	124.1	109.0	85.4	91.5	122.3	110.6	0.0	0.0	0.0	0.0
7月	90.6	90.6	85.0	118.0	82.8	61.3	140.5	50.2	52.6	83.0	65.8	64.5	67.4	81.2	75.6	98.9	97.1	102.8	107.5	105.1	109.1	85.6	100.4	97.0	122.8	0.0	0.0	0.0	0.0
前年同月比(%)	△ 6.1	△ 6.1	3.9	△ 27.5	△ 24.0	△ 14.0	△ 6.0	△ 12.7	1.3	5.5	△ 9.0	△ 9.0	△ 8.8	△ 15.0	△ 34.9	△ 3.1	12.1	3.7	0.0	△ 7.6	△ 1.5	△ 18.6	15.1	△ 0.8	9.6	-	-	-	-
季節調整指数																													
27年Ⅱ期	90.7	90.7	77.8	178.5	86.2	70.0	153.0	65.2	48.0	85.1	73.7	64.3	78.0	87.6	78.5	93.0	85.5	92.5	97.2	112.7	99.4	90.8	98.2	88.9	88.5	0.0	0.0	0.0	0.0
Ⅲ期	98.6	98.6	76.5	186.1	122.0	80.4	157.8	43.9	48.8	94.0	77.2	75.8	82.3	99.7	114.1	100.2	83.3	94.2	102.9	110.7	98.6	94.6	88.3	93.4	104.0	0.0	0.0	0.0	0.0
Ⅳ期	93.9	93.9	68.5	160.4	89.6	60.5	146.2	52.5	47.5	93.8	70.8	75.6	76.5	94.5	73.1	95.0	88.5	98.8	105.9	123.7	102.0	97.1	110.0	118.8	92.6	0.0	0.0	0.0	0.0
28年Ⅰ期	92.2	92.2	68.0	120.2	87.9	81.4	137.2	59.9	47.0	79.8	67.4	76.7	63.7	97.2	91.0	100.6	90.6	98.0	111.5	117.0	108.6	77.6	146.6	90.7	106.1	0.0	0.0	0.0	0.0
Ⅱ期	92.9	92.9	84.5	130.4	105.8	65.8	144.4	55.0	49.3	79.2	68.6	62.6	70.5	94.7	70.2	100.2	91.1	98.8	100.9	117.2	99.7	75.2	111.0	101.6	96.7	0.0	0.0	0.0	0.0
27年5月	92.5	92.5	76.5	172.8	115.5	90.2	145.4	39.1	47.6	94.9	73.0	61.5	80.7	74.7	101.4	94.6	86.9	92.7	92.4	96.4	97.3	85.3	77.6	76.0	90.7	0.0	0.0	0.0	0.0
6月	93.2	93.2	83.9	202.0	88.7	67.4	154.0	69.4	49.1	82.8	78.2	49.2	78.2	99.0	81.3	94.1	79.3	91.3	98.9	124.2	96.3	93.4	72.5	92.5	97.1	0.0	0.0	0.0	0.0
7月	97.3	97.4	77.8	169.2	135.0	76.8	141.7	53.4	46.1	83.6	80.3	56.4	89.0	102.2	118.0	99.2	80.7	99.1	101.1	113.7	99.9	97.4	87.2	97.8	99.3	0.0	0.0	0.0	0.0
8月	95.1	95.2	81.1	178.6	122.4	58.2	150.9	48.6	52.6	94.6	77.1	72.4	83.6	93.9	94.1	96.6	82.9	91.2	106.2	102.6	104.5	95.6	74.9	82.7	106.7	0.0	0.0	0.0	0.0
9月	103.3	103.3	70.7	210.6	108.5	106.1	180.9	29.7	47.8	103.9	74.2	98.5	74.4	102.9	130.3	104.7	86.4	92.2	101.5	115.8	91.5	90.8	102.7	99.6	105.9	0.0	0.0	0.0	0.0
10月	95.7	95.6	66.8	172.7	120.4	57.7	148.9	52.9	49.4	101.6	79.4	89.8	86.5	97.0	69.8	96.3	84.9	92.2	106.1	110.5	106.1	97.3	114.9	124.5	91.1	0.0	0.0	0.0	0.0
11月	91.6	91.7	67.2	169.9	76.1	59.4	144.4	53.1	47.0	96.0	66.7	74.2	72.4	91.7	79.0	94.9	93.9	89.7	104.3	124.7	98.6	94.9	106.2	101.9	91.5	0.0	0.0	0.0	0.0
12月	94.4	94.4	71.6	138.5	72.4	64.3	145.2	51.6	46.2	83.8	66.4	62.9	70.5	94.8	70.5	93.9	86.7	114.5	107.3	136.0	101.3	99.2	109.0	130.0	95.2	0.0	0.0	0.0	0.0
28年1月	96.5	96.5	67.3	123.1	105.8	85.9	141.0	52.6	42.6	84.8	67.4	59.8	69.3	90.3	94.5	107.4	90.5	90.4	113.1	103.6	110.6	83.7	139.0	82.2	112.0	0.0	0.0	0.0	0.0

業 種 分 類 別 出 荷 指 数

(平成22年=100)

年月(期)	業 種 分 類																				鉱業	非金属 鉱業						
	鉱工業	製造 工業	鉄鋼業	非鉄 金属 工業	金属 製品 工業	一般 機械 工業	電気 機械 器具 工業	情報通 信機械 器具 工業	電子部 品・デ バイス 工業	輸送 機械 工業	窯業・ 土石製 品工業	陶磁器 ・同関 連製品 工業	その他 の窯業・ 土石製 品工業	化学 工業	プラ スチック 製品 工業	パル プ・紙・ 紙加工 品工業	繊維 工業	食料品 工業	その他 工業	印刷業			ゴム 製品 工業	皮革 製品 工業	家具・ 装備品 工業	木材・ 木製品 工業	その他 製品 工業	
ウエイト	10000.0	9999.3	123.2	247.6	629.0	544.1	893.6	104.7	1124.0	1396.5	284.4	151.3	133.1	898.4	224.6	408.6	111.1	2015.8	993.7	108.4	336.8	70.0	90.6	56.8	331.1	0.7	0.7	
原指数																												
平成22年	100.0	100.0	100.0	100.0	100.0	100.0	100.0	100.0	100.0	100.0	100.0	100.0	100.0	100.0	100.0	100.0	100.0	100.0	100.0	100.0	100.0	100.0	100.0	100.0	100.0	100.0	100.0	100.0
23年	98.5	98.5	105.3	81.0	102.9	115.6	99.8	139.8	87.5	93.0	89.7	87.8	92.0	100.1	102.0	98.5	104.1	102.3	96.7	101.1	105.1	95.0	92.2	97.4	88.1	157.2	157.2	
24年	93.0	93.0	111.1	84.6	81.8	107.6	102.2	81.4	75.5	91.6	76.3	72.4	80.8	93.8	99.9	92.2	100.9	100.3	93.8	106.3	102.7	94.4	94.8	89.3	81.1	133.2	133.2	
25年	96.1	96.2	422.2	105.3	101.3	80.4	131.7	85.9	48.2	88.3	78.5	73.3	84.4	91.8	101.9	98.4	92.0	96.9	98.8	104.3	103.5	97.0	94.0	101.2	93.6	63.8	63.8	
26年	98.8	98.9	377.8	117.5	93.7	85.7	157.0	90.4	50.3	84.1	77.1	72.2	82.7	99.1	102.4	98.3	88.5	96.6	105.3	126.2	107.1	100.1	106.4	106.8	97.3	80.8	80.8	
27年Ⅱ期	91.3	91.3	297.3	145.2	79.5	78.9	141.4	37.8	48.5	80.1	72.0	64.2	80.8	83.6	79.6	101.1	87.6	94.1	96.8	132.0	102.1	88.1	104.8	89.1	80.8	131.4	131.4	
Ⅲ期	97.7	97.7	389.8	149.3	100.3	81.6	162.9	47.2	50.2	72.6	66.8	67.2	66.3	94.1	121.2	89.3	84.2	97.4	104.5	130.1	101.8	97.3	88.9	86.9	107.7	143.2	143.2	
Ⅳ期	95.3	95.3	413.3	137.0	92.4	77.0	145.8	47.7	47.2	79.0	75.5	74.0	77.2	96.2	71.0	91.0	89.2	95.6	106.3	143.8	104.7	94.2	110.3	122.4	94.5	81.2	81.2	
28年Ⅰ期	99.0	99.0	351.9	117.3	98.9	95.4	146.0	84.1	46.7	93.9	80.2	78.1	82.5	99.9	99.1	99.4	87.4	92.0	110.3	137.0	102.6	81.4	147.8	93.2	108.1	69.4	69.4	
Ⅱ期	93.1	93.1	340.3	128.1	99.2	76.0	133.6	32.5	50.5	74.8	69.6	65.0	74.8	85.4	71.6	112.7	93.1	100.7	98.7	136.8	100.1	73.0	107.9	96.0	88.2	72.4	72.4	
27年5月	88.1	88.1	283.5	139.9	85.1	91.1	132.8	28.0	45.0	77.5	71.9	59.6	85.9	69.8	95.5	90.4	85.2	94.1	87.9	108.6	98.2	79.8	77.7	79.1	76.7	106.3	106.3	
6月	92.3	92.3	328.4	160.9	74.0	74.7	147.5	36.7	52.9	70.0	73.0	72.4	73.7	90.2	88.5	105.5	82.0	91.5	104.3	147.4	104.2	92.6	79.1	92.8	101.7	181.6	181.6	
7月	100.8	100.8	408.8	160.4	112.4	81.5	149.4	57.7	52.1	74.0	70.4	70.6	70.1	98.2	121.5	100.6	81.4	101.6	111.9	143.4	112.6	107.6	87.1	92.4	112.0	181.6	181.6	
8月	88.5	88.5	360.4	127.6	102.1	68.6	147.3	37.7	47.0	64.3	59.1	59.2	58.9	74.9	90.1	85.7	77.0	95.1	90.6	111.1	85.5	84.0	74.4	79.8	96.9	155.0	155.0	
9月	103.9	103.9	400.3	160.0	86.5	94.8	191.9	46.3	51.4	79.4	71.0	71.8	70.0	109.3	152.1	81.7	94.3	95.6	111.0	135.8	107.4	100.2	105.2	88.6	114.2	93.0	93.0	
10月	97.8	97.8	446.7	145.7	112.8	81.5	150.0	58.8	49.8	76.0	74.8	74.5	75.1	105.7	65.6	87.4	90.9	92.8	105.9	132.4	111.4	97.1	109.2	137.2	87.3	128.4	128.4	
11月	93.1	93.1	438.1	133.0	79.0	72.4	146.3	48.8	47.1	83.1	74.9	75.3	74.4	85.9	76.3	85.9	86.7	92.1	104.9	141.6	104.2	93.9	107.5	109.1	94.5	13.3	13.3	
12月	95.0	95.0	355.2	132.3	85.3	77.1	141.2	35.6	44.8	77.8	76.9	72.2	82.2	96.9	71.2	99.8	90.1	101.8	108.2	157.3	98.5	91.5	114.1	121.0	101.8	101.9	101.9	
28年1月	91.7	91.7	323.7	115.6	90.1	78.2	138.5	58.2	41.3	84.2	72.5	69.3	76.2	94.0	93.4	92.8	81.0	88.7	104.1	109.9	94.2	78.3	148.2	95.5	107.0	26.6	26.6	
2月	98.0	98.0	359.6	116.7	101.7	77.2	148.1	60.9	48.4	92.7	84.1	81.9	86.6	101.1	122.9	97.5	86.7	89.4	107.0	126.9	103.4	78.4	147.5	74.6	104.6	8.9	8.9	
3月	107.2	107.2	372.4	119.6	104.8	130.9	151.3	133.1	50.3	104.7	84.0	83.2	84.8	104.7	81.0	108.0	94.4	97.9	119.8	174.3	110.2	87.6	147.6	109.4	112.8	172.7	172.7	
4月	93.2	93.2	321.7	129.2	118.3	75.8	123.5	42.4	49.4	76.5	69.5	65.1	74.4	79.0	62.5	121.4	96.8	101.2	99.0	135.7	102.3	62.1	160.7	93.2	75.5	106.3	106.3	
5月	89.3	89.3	327.0	116.0	89.4	72.8	132.7	31.0	48.5	70.8	71.3	64.9	78.6	81.3	71.7	104.0	91.1	101.0	87.7	126.7	93.3	71.9	77.7	69.7	78.5	101.9	101.9	
6月	96.9	96.9	372.2	139.0	89.9	79.5	144.5	24.1	53.6	77.1	68.0	64.9	71.5	95.8	80.6	112.7	91.4	99.9	109.5	148.0	104.8	85.0	85.3	125.2	110.6	8.9	8.9	
7月	96.4	96.4	422.4	122.9	87.0	71.1	140.5	50.3	53.5	79.2	66.8	64.8	69.1	86.7	79.8	92.6	91.5	106.2	110.6	122.8	107.1	86.2	92.2	96.4	122.8	97.4	97.4	
前年同月比(%)	△ 4.4	△ 4.4	3.3	△ 23.4	△ 22.6	△ 12.8	△ 6.0	△ 12.8	2.7	7.0	△ 5.1	△ 8.2	△ 1.4	△ 11.7	△ 34.3	△ 8.0	12.4	4.5	△ 1.2	△ 14.4	△ 4.9	△ 19.9	5.9	4.3	9.6	△ 46.4	△ 46.4	
季節調整済指数																												
27年Ⅱ期	93.6	93.6	312.2	136.7	91.9	80.5	153.1	65.5	49.0	82.0	74.6	67.9	83.7	86.7	82.3	93.4	89.1	94.1	97.6	132.0	102.0	91.1	104.8	89.1	88.6	131.4	131.4	
Ⅲ期	100.1	100.1	398.5	149.2	127.1	93.1	157.9	44.0	49.2	81.7	75.8	73.3	81.3	93.4	118.2	96.8	83.6	97.4	103.6	130.1	98.1	94.7	88.9	86.9	103.9	143.2	143.2	
Ⅳ期	95.5	95.5	411.7	140.0	92.8	76.2	146.2	52.7	48.7	86.3	73.7	69.9	77.5	90.9	76.3	91.2	87.4	95.6	104.1	143.8	100.2	97.5	110.3	122.4	92.6	81.2	81.2	
28年Ⅰ期	95.1	95.1	332.7	120.3	89.5	91.5	137.2	60.0	47.5	78.1	70.1	75.8	64.9	101.1	94.2	102.5	87.7	92.0	111.2	137.0	106.2	79.1	147.8	93.2	106.1	69.4	69.4	
Ⅱ期	95.6	95.6	357.1	120.7	110.5	76.8	144.4	55.1	51.0	77.2	72.0	69.2	77.6	88.5	73.7	104.2	94.8	100.7	99.6	136.8	100.1	75.5	107.9	96.0	96.8	72.4	72.4	
27年5月	95.3	95.3	313.1	140.1	121.6	102.6	145.3	39.2	48.5	86.3	76.9	67.6	89.5	66.9	104.7	94.7	91.9	94.1	92.9	108.6	99.3	85.2	77.7	79.1	90.8	106.3	106.3	
6月	96.0	96.0	360.3	141.7	94.8	78.9	154.3	69.7	51.1	76.3	77.8	68.7	83.2	101.5	86.3	98.5	84.9	91.5	101.4	147.4	99.0	95.0	79.1	92.8	97.1	181.6	181.6	
7月	98.6	98.6	388.9	148.6	136.2	86.8	141.7	53.6	46.3	76.6	78.9	71.1	87.4	102.4	122.4	97.6	80.2	101.6	103.1	143.4	101.4	99.4	87.1	92.4	99.3	181.6	181.6	
8月	97.3	97.3	406.1	146.2	127.3	68.0	150.9	48.6	51.8	78.2	69.2	65.7	76.6	82.8	97.5	97.7	82.5	95.1	103.8	111.1	100.0	91.3	74.4	79.8	106.6	155.0	155.0	
9月	104.5	104.5	400.5	152.7	117.7	124.4	181.0	29.8	49.5	90.2	79.4	83.0	79.8	95.1	134.6	95.2	88.1	95.6	103.8	135.8	93.0	93.3	105.2	88.6	105.8	93.0	93.0	
10月	99.0	99.0	413.1	146.1	124.8	68.9	149.0	53.0	51.2	85.1	80.7	80.3	82.7	101.9	73.2	90.3	90.2	92.8	103.3	132.4	101.4	98.1	109.2	137.2	91.1	128.4	128.4	
11月	94.7	94.7	433.8	134.9	74.5	74.4	144.5	53.2	47.8	87.1	72.5	67.3	76.4	75.2	82.5	90.9	81.1	92.1	103.7	141.6	97.9	95.7	107.5	109.1	91.5	13.3	13.3	
12月	92.9	92.9	388.3	139.0	79.1	85.3	145.2	51.8	47.0	86.7	68.0	62.0	73.3	95.6	73.2	92.4	90.9	101.8	105.4	157.3	101.2	98.7	114.1	121.0	95.2	101.9	101.9	
28年1月	98.5	98.5	318.4	129.1	105.8	91.1	141.0	52.7	43.9	82.1	65.8	65.6	62.6	94.9	96.9	112.5	94.1	88.7	113.1	109.9	108.1	82.8	148.2	95.5	112.0	26.6	26.6	
2月	96.5	96.5	322.8	115.5	103.0	81.8	135.5	43.6	50.5	80.7	70.7	79.4	59.8	101.2	117.1	105.0	79.9	89.4	107.1	126.9	95.6	72.8	147.5	74.6	105.7	8.9	8.9	
3月	90.3	90.3	357.0	116.4	59.7	101.6	135.2	83.7	48.1	71.6	73.8	82.3	72.2	107.2	68.6	89.9	89.1	97.9										

業 種 分 類 別 在 庫 指 数

(平成22年=100)

年月(期)	業 種 分 類 別																				鉱業	非金属 鉱業					
	鉱工業	製造 工業	鉄鋼業	非鉄 金属 工業	金属 製品 工業	一般 機械 工業	電気 機械 器具 工業	情報通 信機械 器具 工業	電子部 品・デ バイス 工業	輸送 機械 工業	窯業・ 土石製 品工業	陶磁器 ・同関 連製品 工業	その他 の窯業・ 土石製 品工業	化学 工業	プラス チック 製品 工業	パルプ ・紙・ 紙加工 品工業	繊維 工業	食料品 工業	その他 工業	印刷業			ゴム 製品 工業	皮革 製品 工業	家具・ 装備品 工業	木材・ 木製品 工業	その他 製品 工業
ウエイト	10000.0	9984.0	1583.1	161.5	477.7	41.0	—	—	1481.5	41.1	1490.0	1065.3	424.7	2150.7	—	501.5	339.7	1455.7	260.5	—	9.2	38.2	213.1	—	—	16.0	16.0
原指数																											
平成22年	100.0	100.0	100.0	100.0	100.0	100.0	—	—	100.0	100.0	100.0	100.0	100.0	100.0	—	100.0	100.0	100.0	100.0	—	100.0	100.0	100.0	—	—	100.0	100.0
23年	102.1	102.1	131.6	120.1	103.8	100.0	—	—	98.6	90.5	98.7	107.8	75.9	89.3	—	86.0	96.7	95.9	127.7	—	171.6	105.8	129.7	—	—	97.8	97.8
24年	101.8	101.8	140.0	98.6	99.2	100.0	—	—	90.5	117.3	102.5	116.6	67.0	85.0	—	87.1	78.0	101.9	132.2	—	150.9	101.7	136.9	—	—	94.7	94.7
25年	92.8	92.8	101.4	108.7	89.4	96.1	—	—	87.3	101.3	105.4	124.2	58.4	79.5	—	71.4	83.1	103.0	101.7	—	143.7	97.8	100.6	—	—	92.2	92.2
26年	78.3	78.3	45.1	113.4	94.7	96.1	—	—	63.6	99.9	108.9	129.9	56.1	74.1	—	75.0	77.3	93.3	88.7	—	167.8	92.3	84.6	—	—	90.9	90.9
27年Ⅱ期	84.0	83.9	63.7	127.0	125.4	96.1	—	—	53.8	93.6	113.9	134.4	62.7	77.8	—	84.2	89.6	90.2	109.2	—	167.5	89.8	110.1	—	—	89.3	89.3
Ⅲ期	86.4	86.4	60.8	158.5	126.7	96.1	—	—	64.3	85.7	116.5	139.2	59.6	81.7	—	85.8	63.5	95.4	95.9	—	160.7	87.8	94.5	—	—	89.5	89.5
Ⅳ期	86.5	86.5	53.7	221.7	113.5	96.1	—	—	65.8	91.8	118.6	142.1	59.6	88.4	—	96.0	55.3	85.6	94.1	—	156.6	86.1	92.8	—	—	90.1	90.1
28年Ⅰ期	82.7	82.7	39.5	285.3	120.8	96.1	—	—	67.7	128.7	116.9	139.7	59.7	73.7	—	88.0	70.0	88.4	78.1	—	164.0	82.4	73.6	—	—	88.6	88.6
Ⅱ期	83.6	83.6	34.6	272.4	120.0	135.5	—	—	63.7	93.6	112.6	136.5	52.7	84.8	—	104.1	60.6	87.5	94.1	—	164.1	81.7	93.3	—	—	87.9	87.9
27年5月	83.8	83.8	70.2	118.7	124.9	96.1	—	—	54.2	87.2	109.2	128.6	60.4	77.6	—	82.5	104.6	84.8	111.1	—	169.5	89.3	112.4	—	—	89.4	89.4
6月	83.7	83.7	63.7	147.9	122.6	96.1	—	—	53.6	96.6	116.9	138.7	62.4	79.5	—	84.0	78.3	86.1	100.7	—	163.2	90.7	99.7	—	—	89.2	89.2
7月	83.0	83.0	59.5	138.5	135.0	96.1	—	—	57.8	88.4	116.9	139.2	61.1	74.7	—	80.8	59.8	91.3	97.3	—	155.9	84.2	97.1	—	—	89.2	89.2
8月	87.8	87.8	60.3	160.9	131.8	96.1	—	—	69.2	88.1	114.2	134.5	63.3	83.8	—	80.3	71.3	98.0	96.5	—	149.3	89.8	95.5	—	—	90.5	90.5
9月	88.5	88.5	62.5	176.2	113.4	96.1	—	—	65.8	80.5	118.4	143.9	54.4	86.6	—	96.4	59.5	97.0	93.8	—	177.0	89.4	91.0	—	—	88.7	88.7
10月	88.7	88.7	55.9	199.4	110.4	96.1	—	—	65.7	77.5	120.0	143.9	60.3	92.9	—	99.1	56.3	92.3	98.7	—	149.6	87.3	98.6	—	—	90.2	90.2
11月	85.0	85.0	46.4	230.3	121.1	96.1	—	—	64.8	91.4	121.1	145.2	60.7	86.5	—	99.9	57.6	79.3	95.7	—	156.5	85.7	94.9	—	—	90.2	90.2
12月	85.7	85.7	58.8	235.5	109.1	96.1	—	—	66.9	106.5	114.6	137.2	57.9	85.9	—	89.0	52.1	85.1	87.8	—	163.8	85.2	85.0	—	—	90.0	90.0
28年1月	83.3	83.3	45.3	249.5	125.5	96.1	—	—	65.6	146.1	120.6	143.2	63.6	73.3	—	90.1	70.8	86.8	76.7	—	170.8	85.8	71.0	—	—	88.1	88.1
2月	82.5	82.5	45.0	300.9	120.2	96.1	—	—	64.0	136.7	117.0	140.2	58.7	69.8	—	84.4	69.1	90.5	77.2	—	157.1	83.0	72.7	—	—	90.0	90.0
3月	82.3	82.2	28.2	305.6	116.7	96.1	—	—	73.5	103.3	113.2	135.7	56.7	78.1	—	89.6	70.2	87.9	80.3	—	164.1	78.5	77.0	—	—	87.7	87.7
4月	85.0	85.0	41.2	284.8	113.1	132.0	—	—	62.8	96.9	112.7	135.9	54.3	82.3	—	102.5	68.9	95.2	86.3	—	170.9	85.0	82.9	—	—	89.4	89.4
5月	84.2	84.2	28.5	287.6	120.8	132.0	—	—	63.7	87.2	113.2	137.0	53.5	89.6	—	111.6	57.5	84.1	108.9	—	150.1	79.6	112.4	—	—	87.1	87.1
6月	81.7	81.7	34.0	244.9	126.2	142.6	—	—	64.6	96.6	112.0	136.6	50.4	82.6	—	98.3	55.5	83.1	87.1	—	171.3	80.6	84.6	—	—	87.1	87.1
7月	86.1	86.1	33.5	233.5	138.6	142.6	—	—	65.8	88.4	112.1	136.4	51.2	86.2	—	129.5	55.5	93.2	93.4	—	157.5	79.0	93.2	—	—	86.8	86.8
前年同月比(%)	3.7	3.7	△ 43.7	68.6	2.7	48.4	—	—	13.8	0.0	△ 4.1	△ 2.0	△ 16.2	15.4	—	60.3	△ 7.2	2.1	△ 4.0	—	1.0	△ 6.2	△ 4.0	—	—	△ 2.7	△ 2.7
季節調整指数																											
27年Ⅱ期	84.5	84.5	68.9	118.6	120.6	96.3	—	—	53.8	104.7	115.4	133.6	65.5	75.4	—	87.1	100.7	90.2	109.1	—	167.8	89.0	110.1	—	—	89.3	89.3
Ⅲ期	88.1	88.0	60.7	170.6	126.1	95.8	—	—	64.3	95.8	121.0	140.4	61.8	85.4	—	91.4	62.6	95.4	105.4	—	145.7	87.8	94.5	—	—	89.5	89.5
Ⅳ期	84.5	84.5	50.6	249.1	115.2	96.1	—	—	65.8	91.0	119.2	167.7	55.5	89.4	—	93.7	51.1	85.6	91.7	—	150.7	85.3	92.8	—	—	90.1	90.1
28年Ⅰ期	84.1	84.1	39.2	264.7	123.0	96.3	—	—	67.7	108.3	113.4	155.1	61.5	75.2	—	82.4	66.9	88.4	75.3	—	181.6	83.8	73.6	—	—	88.6	88.6
Ⅱ期	84.2	84.2	37.6	252.3	115.4	135.8	—	—	63.7	104.7	114.1	134.9	55.1	82.3	—	107.7	68.3	87.5	94.2	—	164.0	81.1	93.3	—	—	87.9	87.9
27年5月	82.7	82.7	77.5	106.2	121.1	96.3	—	—	54.2	104.0	109.8	110.6	65.8	74.5	—	84.9	115.3	84.8	111.2	—	182.9	87.4	112.4	—	—	89.4	89.4
6月	83.1	83.1	65.2	146.0	118.8	95.9	—	—	53.6	102.3	120.5	102.3	63.8	74.0	—	87.6	84.4	86.1	99.7	—	153.1	88.7	99.7	—	—	89.2	89.2
7月	81.3	81.2	58.6	146.9	130.1	95.8	—	—	57.8	96.8	117.3	98.6	65.0	73.9	—	86.1	63.6	91.3	101.2	—	154.4	83.8	97.1	—	—	89.2	89.2
8月	90.3	90.2	69.5	162.9	136.8	95.5	—	—	69.2	97.2	121.0	91.1	67.6	81.8	—	88.5	67.5	98.0	106.9	—	153.9	90.1	95.5	—	—	90.5	90.5
9月	92.7	92.6	54.1	202.1	111.3	96.2	—	—	65.8	93.5	124.6	231.6	52.8	100.6	—	99.5	56.8	97.0	108.2	—	128.8	89.6	91.0	—	—	88.7	88.7
10月	88.0	88.0	49.8	215.8	113.0	95.9	—	—	65.7	91.4	128.2	187.0	58.0	97.1	—	98.4	50.0	92.3	107.4	—	145.8	87.1	98.6	—	—	90.2	90.2
11月	81.2	81.3	41.8	259.3	117.4	96.1	—	—	64.8	91.6	119.4	166.0	55.3	85.9	—	94.9	53.1	79.3	87.2	—	144.0	83.7	94.9	—	—	90.2	90.2
12月	84.3	84.3	60.3	272.2	115.3	96.4	—	—	66.9	90.1	109.9	150.1	53.1	85.3	—	87.9	50.3	85.1	80.5	—	162.4	85.0	85.0	—	—	90.0	90.0
28年1月	82.0	82.0	47.1	252.2	126.9	95.6	—	—	65.6	116.0	115.2	151.6	64.2	72.4	—	77.6	61.0	86.8	70.9	—	166.0	87.3	71.0	—	—	88.1	88.1
2月	83.9	83.9	41.5	276.4	119.5	96.4	—	—	64.0	111.1	109.1	142.3	63.4	70.2	—	79.4	60.2	90.5	68.0	—	174.0	82.8	72.7	—	—	90.0	90.0
3月	86.5	86.4	29.1	265.6	122.6	97.0	—	—	73.5	97.8	115.9	171.5	57.0	83.0	—	90.1	79.5	87.9	86.9	—	204.7	81.4	77.0	—	—	87.7	87.7
4月	88.2	88.2	47.7	251.3	108.7	132.8	—	—	62.8	108.2	112.5	183.0	55.4	82.3	—	105.4	81.2	95.2	85.6	—	178.2	85.9	82.9	—	—	89.4	89.4
5月	83.3	83.3	30.4	263.7	115.3	132.5	—	—	63.7	103.7	114.4	121.0	58.3	87.6	—	115.2	64.0	84.1	110.7	—	153.2	78.4	112.4	—	—	87.1	87.1
6月	81.1	81.1	34.8	241.8	122.3	142.2	—	—	64.6	102.3	115.5	100.7	51.5	76.9	—	102.5	59.8	83.1	86.2	—	160.7	78.9	84.6	—	—	87.1	87.1
7月	83.9	83.8	35.3	236.1	137.7	141.8	—	—	65.8	97.4	111.4																

特殊分類別生産指数

(平成22年=100)

年月(期)	鉱工業	最終 需要財	投資財	資本財	建設財				生産財	鉱工 業用 生産財	その 他用 生産財
						消費財	耐久 消費財	非耐久 消費財			
ウェイト	10000.0	6493.6	2884.2	2209.1	675.1	3609.4	483.7	3125.7	3506.4	3069.9	436.5
原指数											
平成22年	100.0	100.0	100.0	100.0	100.0	100.0	100.0	100.0	100.0	100.0	100.0
23年	100.7	100.8	98.9	99.5	96.9	102.4	107.0	101.7	100.5	100.3	101.4
24年	96.1	94.8	93.7	96.2	85.6	95.7	94.5	95.9	98.4	95.3	120.2
25年	92.4	92.3	98.2	101.0	89.0	87.6	52.6	93.0	92.7	93.8	85.2
26年	95.8	97.4	101.9	105.4	90.3	93.8	100.4	92.8	92.8	92.4	95.6
27年Ⅱ期	88.7	87.7	87.5	91.1	76.0	87.8	85.2	88.2	90.5	91.2	85.9
Ⅲ期	94.0	95.3	101.8	104.1	94.3	90.2	77.0	92.2	91.5	92.6	83.4
Ⅳ期	95.9	94.7	92.0	95.5	80.4	96.9	109.2	95.0	98.2	94.1	127.3
28年Ⅰ期	95.8	99.0	99.2	104.5	81.9	98.8	132.3	93.6	90.0	90.7	84.9
Ⅱ期	90.8	90.0	86.2	90.8	71.1	93.0	87.2	93.9	92.2	90.9	101.4
27年5月	87.2	88.2	94.1	98.0	81.2	83.5	77.6	84.4	85.2	85.7	81.9
6月	89.8	87.9	86.5	88.3	80.8	89.0	81.0	90.2	93.3	94.2	86.9
7月	96.5	96.1	100.8	102.7	94.6	92.4	79.1	94.5	97.2	98.7	87.0
8月	85.7	86.6	90.7	95.0	76.5	83.4	71.6	85.2	84.1	85.7	73.0
9月	99.7	103.2	113.9	114.6	111.8	94.7	80.3	96.9	93.1	93.5	90.3
10月	97.2	95.6	99.2	105.0	80.3	92.7	104.7	90.9	100.2	97.8	117.5
11月	94.2	89.1	89.1	91.6	80.8	89.1	106.1	86.4	103.7	94.1	171.6
12月	96.4	99.4	87.6	90.0	80.0	108.9	116.7	107.6	90.8	90.5	92.8
28年1月	89.1	91.6	92.2	96.6	77.9	91.1	131.8	84.8	84.4	85.0	80.1
2月	94.4	97.5	95.8	97.2	91.5	98.9	136.8	93.0	88.5	89.6	81.1
3月	104.0	107.8	109.5	119.6	76.3	106.5	128.3	103.1	97.0	97.5	93.4
4月	89.5	92.3	90.1	97.4	66.3	94.0	100.5	93.0	84.2	83.8	87.2
5月	87.8	86.8	82.1	86.1	69.0	90.5	76.5	92.7	89.6	88.7	95.6
6月	95.1	91.0	86.5	89.0	78.1	94.6	84.6	96.1	102.7	100.1	121.3
7月	90.6	87.0	81.6	82.2	79.6	91.3	83.9	92.5	97.2	99.7	79.6
前年同月比(%)	△ 6.1	△ 9.5	△ 19.0	△ 20.0	△ 15.9	△ 1.2	6.1	△ 2.1	0.0	1.0	△ 8.5
季節調整済指数											
27年Ⅱ期	90.7	90.7	92.6	96.2	80.4	88.2	91.6	88.5	90.7	91.1	140.5
Ⅲ期	98.6	101.7	108.4	111.6	96.5	101.6	105.0	101.5	94.7	94.5	136.3
Ⅳ期	93.9	93.9	91.7	95.7	79.8	96.2	117.8	89.5	92.6	92.2	202.8
28年Ⅰ期	92.2	93.0	92.0	96.5	77.0	90.6	97.8	92.0	90.7	90.9	146.9
Ⅱ期	92.9	93.0	90.8	95.4	75.2	93.5	93.7	94.4	92.3	90.8	160.9
27年5月	92.5	93.4	104.8	109.1	88.5	85.5	88.7	87.1	90.3	91.9	158.1
6月	93.2	94.1	93.0	96.7	83.4	95.1	102.4	90.7	91.3	91.3	95.2
7月	97.3	98.1	106.0	107.4	100.5	93.0	95.2	92.0	95.4	94.2	229.5
8月	95.1	95.1	99.4	103.0	86.7	100.0	107.5	98.6	95.3	94.9	165.8
9月	103.3	112.0	119.7	124.3	102.3	111.8	112.2	113.9	93.4	94.5	13.6
10月	95.7	96.9	98.4	103.2	82.2	102.8	121.8	99.3	93.8	92.4	211.1
11月	91.6	88.9	88.3	91.5	79.2	86.2	119.2	80.8	94.3	93.1	215.8
12月	94.4	96.0	88.3	92.3	78.0	99.6	112.5	88.3	89.8	91.0	181.5
28年1月	96.5	96.7	96.8	102.9	80.0	90.3	103.7	87.7	95.0	95.6	148.5
2月	89.7	93.1	91.9	94.0	84.1	86.1	97.4	87.4	85.5	88.3	112.9
3月	90.4	89.1	87.4	92.7	67.0	95.4	92.2	101.0	91.7	88.7	179.3
4月	87.2	89.7	87.6	92.5	69.3	87.1	88.0	90.2	83.0	82.1	163.0
5月	92.8	92.0	91.8	96.2	75.6	92.4	86.3	96.3	93.5	93.4	186.9
6月	98.7	97.4	93.0	97.5	80.6	101.0	106.9	96.7	100.5	97.0	132.9
7月	92.2	88.6	85.1	85.4	83.8	92.4	103.6	88.9	98.4	98.7	204.7
前月比(%)	△ 6.6	△ 9.0	△ 8.5	△ 12.4	4.0	△ 8.5	△ 3.1	△ 8.1	△ 2.1	1.8	54.0

平成26年の数値は年間補正済。平成27年の数値は年間補正後若干変動する場合がある。

特殊分類別出荷指数

(平成22年=100)

年月(期)	鉱工業	最終 需要財	投資財	資本財	建設財				生産財	鉱工 業用 生産財	その 他用 生産財
						消費財	耐久 消費財	非耐久 消費財			
ウェイト	10000.0	6159.7	2972.3	2370.3	602.0	3187.4	489.3	2698.1	3840.3	3583.6	256.7
原指数											
平成22年	100.0	100.0	100.0	100.0	100.0	100.0	100.0	100.0	100.0	100.0	100.0
23年	98.5	99.7	94.3	94.7	92.8	104.8	126.5	100.9	96.6	96.3	100.9
24年	93.0	94.5	90.9	92.7	84.0	97.8	107.1	96.1	90.6	89.7	103.8
25年	96.1	97.5	101.0	103.7	90.2	94.2	102.1	92.8	94.0	93.5	101.4
26年	98.8	101.6	108.4	112.0	94.2	95.3	100.4	94.3	94.4	93.6	105.7
27年Ⅱ期	91.3	91.3	93.9	97.3	80.7	88.9	96.0	87.6	91.2	89.1	120.8
Ⅲ期	97.7	98.5	108.5	111.6	96.4	89.1	74.1	91.8	96.6	96.0	105.8
Ⅳ期	95.3	94.7	98.4	101.5	86.2	91.2	89.6	91.5	96.3	96.0	100.4
28年Ⅰ期	99.0	101.9	104.5	107.6	91.9	99.6	147.8	90.9	94.2	93.3	106.4
Ⅱ期	93.1	93.2	93.9	97.2	81.0	92.6	95.2	92.1	93.0	91.0	121.0
27年5月	88.1	90.0	97.8	100.9	85.6	82.7	79.4	83.3	85.1	83.4	109.4
6月	92.3	89.7	93.8	95.9	85.7	85.9	71.5	88.5	96.3	93.9	130.2
7月	100.8	100.3	107.3	109.4	99.2	93.8	79.1	96.4	101.6	100.2	121.3
8月	88.5	88.7	96.3	101.3	76.6	81.6	70.2	83.6	88.3	88.0	93.4
9月	103.9	106.4	122.0	124.2	113.4	91.9	73.0	95.3	100.0	99.8	102.8
10月	97.8	97.0	104.4	109.6	83.8	90.1	82.1	91.5	99.1	99.4	94.6
11月	93.1	90.9	95.6	97.8	86.8	86.5	88.9	86.1	96.7	96.8	95.0
12月	95.0	96.1	95.2	97.0	88.1	97.0	97.7	96.8	93.1	91.8	111.5
28年1月	91.7	94.3	97.6	100.4	86.4	91.3	123.0	85.5	87.5	86.9	95.9
2月	98.0	100.6	101.4	101.9	99.4	99.9	150.1	90.8	93.8	93.4	98.8
3月	107.2	110.9	114.4	120.6	89.9	107.6	170.4	96.3	101.2	99.5	124.6
4月	93.2	97.4	95.9	101.4	74.0	98.9	135.6	92.2	86.4	83.7	124.0
5月	89.3	88.8	88.7	91.8	76.8	89.0	78.1	90.9	90.0	88.7	107.2
6月	96.9	93.4	97.1	98.4	92.1	89.8	71.8	93.1	102.7	100.6	131.9
7月	96.4	91.5	90.7	90.5	91.4	92.4	80.6	94.5	104.3	104.1	106.5
前年同月比(%)	△ 4.4	△ 8.8	△ 15.5	△ 17.3	△ 7.9	△ 1.5	1.9	△ 2.0	2.7	3.9	△ 12.2
季節調整済指数											
27年Ⅱ期	93.6	94.2	99.8	103.3	85.7	89.0	99.3	87.6	93.2	92.1	115.0
Ⅲ期	100.1	103.1	112.9	116.6	99.2	96.1	95.9	97.6	96.9	95.6	128.4
Ⅳ期	95.5	95.3	100.6	104.5	87.0	93.0	105.7	88.6	95.1	94.2	107.0
28年Ⅰ期	95.1	95.5	95.5	98.4	83.8	92.4	104.7	90.8	94.0	93.4	91.8
Ⅱ期	95.6	96.1	99.3	102.8	85.7	92.8	98.6	92.2	95.1	94.1	115.1
27年5月	95.3	96.3	111.1	114.9	95.9	83.4	92.0	84.5	93.3	92.6	110.6
6月	96.0	96.5	99.3	102.6	87.2	95.8	99.6	90.0	94.8	93.1	131.2
7月	98.6	101.5	108.8	110.6	101.7	96.7	95.6	94.0	94.0	92.5	135.9
8月	97.3	97.0	105.7	110.1	88.2	90.3	93.4	95.6	97.8	97.2	119.9
9月	104.5	110.8	124.2	129.0	107.7	101.4	98.7	103.1	98.8	97.1	129.3
10月	99.0	101.0	105.4	110.1	87.5	101.6	100.9	103.6	95.9	95.0	110.9
11月	94.7	92.9	97.4	100.7	88.6	90.0	104.8	81.8	95.5	94.7	105.9
12月	92.9	91.9	99.0	102.7	84.9	87.4	111.3	80.5	93.9	92.9	104.2
28年1月	98.5	98.7	101.0	106.9	85.5	92.6	102.5	89.4	97.6	96.7	95.5
2月	96.5	98.1	96.0	98.0	87.5	94.5	108.6	86.4	93.4	93.1	85.3
3月	90.3	89.6	89.6	90.3	78.3	90.2	103.1	96.7	90.9	90.3	94.7
4月	90.1	93.0	94.8	98.9	77.8	88.5	104.7	89.0	87.1	85.7	103.5
5月	95.9	94.8	100.4	104.1	85.6	89.8	91.0	92.8	97.0	96.8	108.9
6月	100.8	100.5	102.8	105.3	93.7	100.1	100.0	94.7	101.1	99.8	133.0
7月	95.7	92.9	92.6	92.1	94.6	95.0	96.4	91.0	99.8	99.4	118.2
前月比(%)	△ 5.1	△ 7.6	△ 9.9	△ 12.5	1.0	△ 5.1	△ 3.6	△ 3.9	△ 1.3	△ 0.4	△ 11.1

平成26年の数値は年間補正済。平成27年の数値は年間補正後若干変動する場合がある。

特殊分類別在庫指数

(平成22年=100)

年月(期)	鉱工業	最終 需要財	生産財			消費財			生産財	鉱工業用 生産財	その他用 生産財
			投資財	資本財	建設財	消費財	耐久 消費財	非耐久 消費財			
ウェイト	10000.0	4612.6	934.5	132.1	802.4	3678.1	254.2	3423.9	5387.4	5002.7	384.7
原指数											
平成22年	100.0	100.0	100.0	100.0	100.0	100.0	100.0	100.0	100.0	100.0	100.0
23年	102.1	95.0	93.6	126.4	88.2	95.3	123.4	93.2	108.1	109.7	88.1
24年	101.8	94.0	86.3	107.1	82.8	96.0	133.7	93.2	108.5	109.2	99.4
25年	92.8	90.0	86.1	116.5	81.0	91.0	100.7	90.3	95.2	95.6	90.1
26年	78.3	83.9	79.3	122.8	72.1	85.1	87.1	85.0	73.5	72.7	83.6
27年Ⅱ期	84.0	87.9	86.6	134.7	78.7	88.2	107.4	86.8	80.6	80.9	77.1
Ⅲ期	86.4	90.4	90.1	171.2	76.7	90.5	93.1	90.3	83.1	83.6	75.4
Ⅳ期	86.5	89.4	101.5	255.3	76.2	86.3	92.7	85.8	84.0	80.9	124.6
28年Ⅰ期	82.7	87.8	109.6	324.6	74.2	82.2	82.5	82.2	78.4	77.7	87.1
Ⅱ期	83.6	90.2	97.8	317.3	61.7	88.2	93.4	87.9	78.0	76.8	94.1
27年5月	83.8	87.0	88.3	126.9	81.9	86.6	108.4	85.0	81.1	81.5	75.9
6月	83.7	87.0	85.7	155.6	74.2	87.3	99.2	86.5	80.9	81.7	71.3
7月	83.0	84.2	83.6	144.9	73.6	84.4	95.7	83.6	81.9	82.5	74.1
8月	87.8	92.4	94.1	177.0	80.4	92.0	94.3	91.8	84.0	84.8	72.6
9月	88.5	94.5	92.5	191.8	76.1	95.0	89.3	95.5	83.3	83.6	79.6
10月	88.7	91.9	98.2	227.9	76.8	90.3	95.2	90.0	85.9	80.9	151.5
11月	85.0	88.2	104.5	264.6	78.2	84.1	94.3	83.3	82.3	79.9	113.7
12月	85.7	88.0	101.8	273.3	73.6	84.5	88.5	84.2	83.7	81.8	108.5
28年1月	83.3	87.3	109.4	288.1	79.9	81.7	83.2	81.6	79.9	79.8	81.4
2月	82.5	86.4	113.3	342.9	75.5	79.5	83.0	79.2	79.2	78.4	90.2
3月	82.3	89.6	106.2	342.9	67.2	85.4	81.3	85.7	76.0	74.9	89.6
4月	85.0	93.2	101.9	331.3	64.2	90.9	85.2	91.4	78.0	77.1	90.0
5月	84.2	91.5	101.0	332.0	62.9	89.1	108.4	87.7	77.9	74.8	117.3
6月	81.7	85.8	90.5	288.5	57.9	84.6	86.6	84.5	78.2	78.4	75.0
7月	86.1	93.2	86.0	273.1	55.2	95.0	92.5	95.2	80.1	80.9	69.7
前年同月比(%)	3.7	10.7	2.9	88.5	△ 25.0	12.6	△ 3.3	13.9	△ 2.2	△ 1.9	△ 5.9
季節調整済指数											
27年Ⅱ期	84.5	88.1	88.6	128.7	82.0	88.4	107.5	87.3	81.2	80.9	77.1
Ⅲ期	88.1	94.8	93.1	188.8	78.1	99.3	107.1	97.7	83.8	83.5	75.4
Ⅳ期	84.5	88.6	103.1	281.6	75.2	83.9	91.9	83.6	80.9	79.2	124.6
28年Ⅰ期	84.1	86.3	104.4	292.9	72.4	80.0	75.7	80.5	81.2	80.0	87.1
Ⅱ期	84.2	90.3	100.0	300.1	64.3	88.3	93.6	88.3	78.7	76.8	94.1
27年5月	82.7	84.9	91.7	116.2	87.7	82.9	107.2	82.1	80.8	80.6	75.9
6月	83.1	88.2	88.9	160.0	76.3	87.4	101.6	86.5	79.3	79.2	71.3
7月	81.3	86.0	86.3	161.4	73.5	85.8	102.8	83.5	79.7	79.0	74.1
8月	90.3	95.2	97.9	181.5	84.9	102.6	107.5	99.9	86.6	87.0	72.6
9月	92.7	103.1	95.0	223.5	75.8	109.6	111.1	109.8	85.2	84.6	79.6
10月	88.0	95.4	97.7	242.7	75.5	97.1	108.1	95.0	82.3	79.1	151.5
11月	81.2	84.8	110.7	293.6	79.2	74.8	87.8	74.7	78.1	77.1	113.7
12月	84.3	85.6	100.8	308.6	70.8	79.7	79.7	81.0	82.3	81.4	108.5
28年1月	82.0	82.7	105.7	285.6	77.5	75.5	73.8	76.0	79.6	80.3	81.4
2月	83.9	83.5	105.2	306.0	70.9	71.8	69.5	71.7	83.9	81.6	90.2
3月	86.5	92.7	102.2	287.1	68.7	92.8	83.8	93.7	80.1	78.2	89.6
4月	88.2	93.9	101.3	293.1	66.2	93.9	82.9	94.7	81.9	80.9	90.0
5月	83.3	90.0	105.0	310.7	67.0	86.3	109.1	85.7	77.5	73.6	117.3
6月	81.1	86.9	93.8	296.6	59.6	84.7	88.7	84.5	76.6	76.0	75.0
7月	83.9	93.5	88.6	291.2	55.6	94.2	96.0	92.9	78.2	78.1	69.7
前月比(%)	3.5	7.6	△ 5.5	△ 1.8	△ 6.7	11.2	8.2	9.9	2.1	2.8	△ 7.1

平成26年の数値は年間補正済。平成27年の数値は年間補正後若干変動する場合がある。