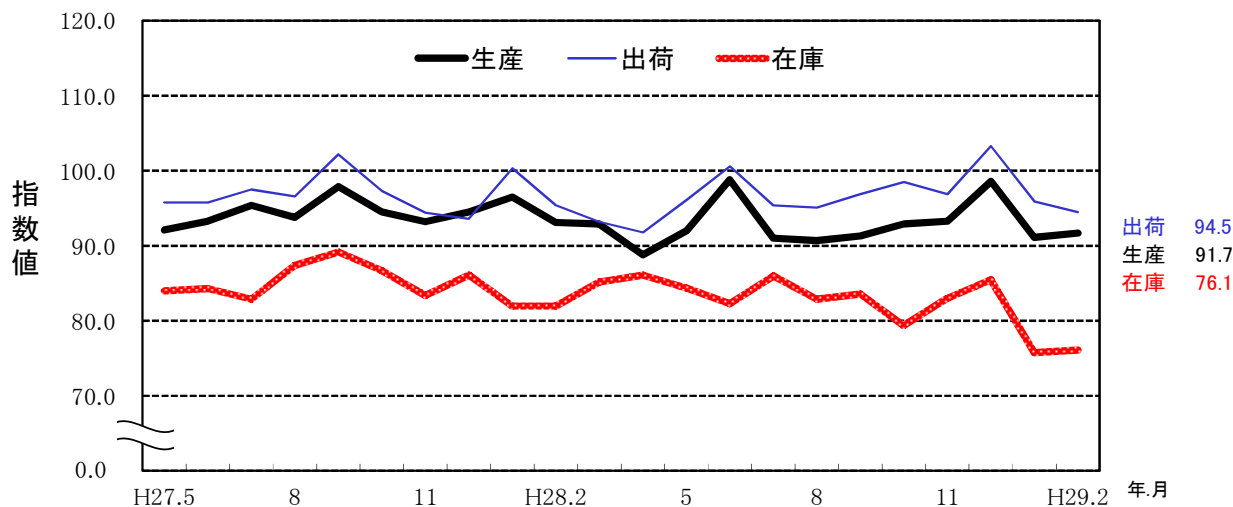


佐賀県鉱工業指数 平成29年2月分 (平成22年基準)

(前月比)

【生産指数】	91.7	(0.7%)
【出荷指数】	94.5	(△1.5%)
【在庫指数】	76.1	(0.4%)

佐賀県鉱工業指数(季節調整済)の推移



佐賀県、九州、全国の指数 平成22年=100

	生産指数		出荷指数		在庫指数	
	1月	2月	1月	2月	1月	2月
佐賀県	91.1	91.7	95.9	94.5	75.8	76.1
前月比	△ 7.6	0.7	△ 7.2	△ 1.5	△ 11.3	0.4
前年同月比	△ 4.0	△ 3.1	△ 2.1	△ 0.8	△ 7.6	△ 7.2
九州	R110.2	P110.1	R113.0	P110.1	R111.7	P111.7
前月比	△ 2.3	△ 0.1	△ 0.7	△ 2.6	△ 2.1	0.0
前年同月比	12.2	7.0	11.9	4.2	△ 8.6	△ 7.9
全国	R100.2	P102.2	R99.2	P99.1	R107.4	P108.4
前月比	△ 0.4	2.0	0.3	△ 0.1	△ 0.1	0.9
前年同月比	3.7	4.8	4.3	3.7	△ 4.4	△ 3.3

注) Pは速報値、Rは確報値を表し、指数値はすべて季節調整済指数である。

前月比は季節調整済指数、前年同月比は原指数を比較したものであり、各比率は伸び率(%)である。

九州の指数は九州経済産業局、全国の指数は経済産業省算出による指数である。

平成 29 年 2 月 の 動 向

＜生産指数＞

生産指数は、91.7で前月比0.7%増加した。

業種別では、化学工業、輸送機械工業、プラスチック製品工業、ゴム製品工業、その他製品工業など9業種が上昇した。

一方、食料品工業、一般機械工業、電気機械器具工業、金属製品工業、情報通信機械器具工業など12業種が低下した。

また、前年同月比では、3.1%減少し、22業種のうち10業種が前年同月の指数値を上回った。

＜出荷指数＞

生産者出荷指数は、94.5で前月比1.5%減少した。

業種別では、22業種のうち7業種が上昇した。

前年同月比では、0.8%減少した。

＜在庫指数＞

生産者製品在庫指数は、76.1で前月比0.4%増加した。

前年同月比は、7.2%減少した。

佐 賀 県 鉱 工 業 指 数 業 種 別 動 向

主 な 上 昇 業 種	ウエイト	季節調整 済指数	前月比 (%)	前年同 月比(%)	摘 要 (前 月 比)
＜生産指数＞					
化学工業	1469.7	110.8	38.8	△ 0.3	2ヶ月ぶりの上昇
輸送機械工業	1243.7	101.2	12.7	19.9	2ヶ月ぶりの上昇
プラスチック製品工業	274.6	84.3	12.4	△ 28.8	3ヶ月ぶりの上昇
ゴム製品工業	377.4	132.0	4.9	17.2	2ヶ月ぶりの上昇
その他製品工業	118.7	115.2	13.3	5.4	4ヶ月ぶりの上昇
＜出荷指数＞					
化学工業	898.4	119.7	49.8	7.2	2ヶ月ぶりの上昇
輸送機械工業	1396.5	95.2	14.3	16.4	2ヶ月ぶりの上昇
その他製品工業	331.1	115.2	13.3	5.4	4ヶ月ぶりの上昇
＜在庫指数＞					
繊維工業	339.7	75.5	34.8	1.7	2ヶ月連続の上昇
食料品工業	1455.7	86.0	5.4	0.0	3ヶ月ぶりの上昇

主 な 低 下 業 種	ウエイト	季節調整 済指数	前月比 (%)	前年同 月比(%)	摘 要 (前 月 比)
＜生産指数＞					
食料品工業	2284.5	91.9	△ 7.7	△ 4.7	2ヶ月ぶりの低下
一般機械工業	808.8	54.5	△ 26.3	△ 13.1	2ヶ月連続の低下
電気機械器具工業	613.5	101.9	△ 10.7	△ 26.9	2ヶ月連続の低下
金属製品工業	685.5	68.2	△ 10.5	△ 16.3	2ヶ月ぶりの低下
情報通信機械器具工業	85.7	59.1	△ 47.1	38.7	3ヶ月ぶりの低下
＜出荷指数＞					
食料品工業	2015.8	92.8	△ 7.1	△ 3.0	3ヶ月ぶりの低下
一般機械工業	544.1	59.8	△ 26.4	△ 15.3	2ヶ月連続の低下
電気機械器具工業	893.6	101.9	△ 10.7	△ 26.9	2ヶ月連続の低下
＜在庫指数＞					
化学工業	2150.7	79.6	△ 7.1	9.5	2ヶ月連続の低下
その他の窯業・土石製品工業	424.7	56.7	△ 3.2	△ 1.5	6ヶ月ぶりの低下

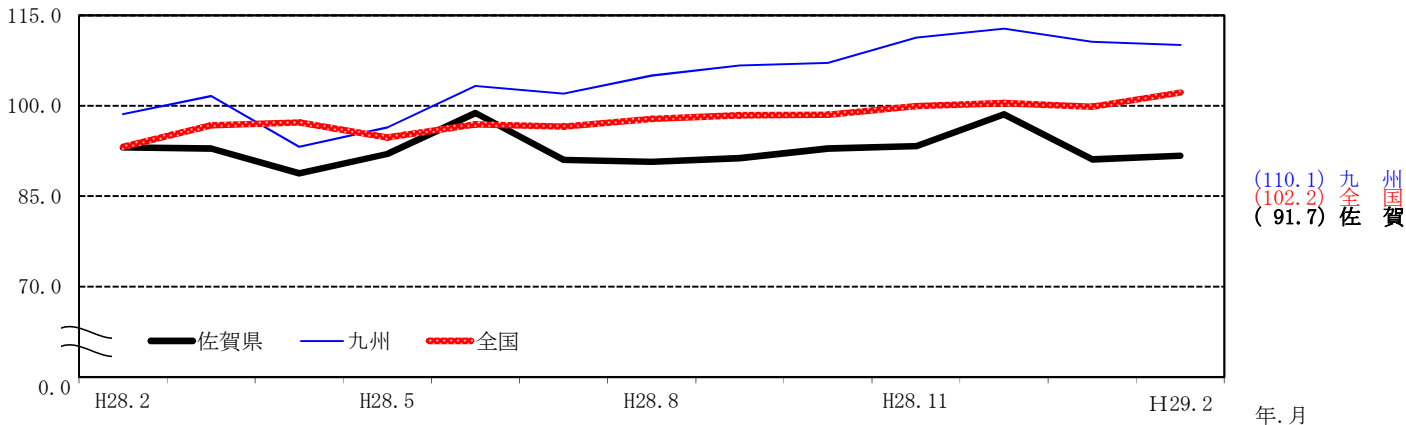
佐賀県鉱工業指数の推移

平成22年(2010年)=100

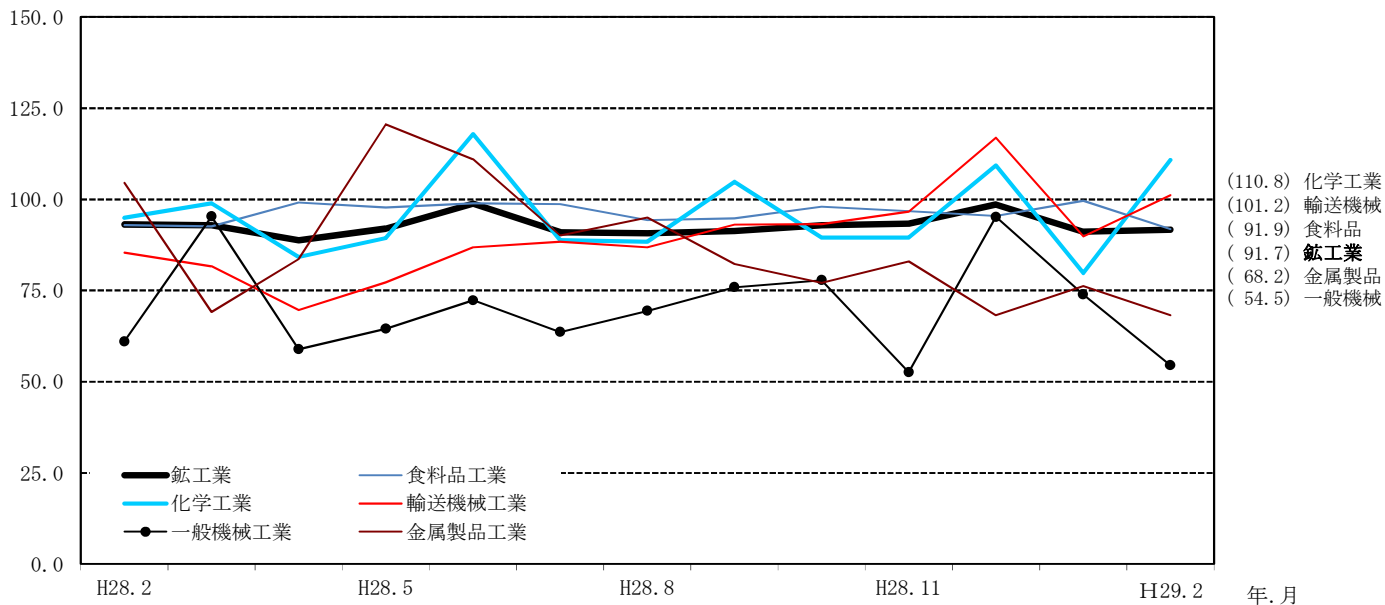
		生産		出荷		在庫	
		原指数	前年同期比	原指数	前年同期比	原指数	前年同期比
年別	平成23年	100.7	0.7	98.5	△ 1.5	102.1	2.1
	24年	96.1	△ 4.6	93.0	△ 5.6	101.8	△ 0.3
	25年	92.4	△ 3.9	96.1	3.3	92.8	△ 8.8
	26年	95.8	3.7	98.8	2.8	78.3	△ 15.6
	27年	94.3	△ 1.6	96.9	△ 1.9	84.7	8.2
四半期別	27年 10~12	95.9	0.0	95.3	△ 3.0	86.5	6.4
	28年 1~3	95.8	△ 2.8	99.0	△ 4.3	82.7	0.9
	4~6	90.8	2.4	93.1	2.0	83.6	△ 0.5
	7~9	89.3	△ 5.0	94.7	△ 3.1	84.1	△ 2.7
	10~12	96.6	7.2	99.4	4.3	83.6	△ 3.4
月別	27年 12月	96.4	4.6	95.0	△ 5.8	85.7	11.7
	28年 1月	89.1	△ 4.1	91.7	△ 3.2	83.3	3.0
	2月	94.4	3.1	98.0	△ 3.5	82.5	3.0
	3月	104.0	△ 6.6	107.2	△ 6.1	82.3	△ 3.1
	4月	89.5	0.4	93.2	△ 0.2	85.0	0.7
	5月	87.8	0.7	89.3	1.4	84.2	0.5
	6月	95.1	5.9	96.9	5.0	81.7	△ 2.4
	7月	90.6	△ 6.1	96.4	△ 4.4	86.1	3.7
	8月	82.9	△ 3.3	87.7	△ 0.9	83.3	△ 5.1
	9月	94.3	△ 5.4	100.1	△ 3.7	82.9	△ 6.3
	10月	94.8	△ 2.5	97.9	0.1	81.2	△ 8.5
	11月	95.1	1.0	96.6	3.8	84.6	△ 0.5
	12月	99.8	3.5	103.6	9.1	85.1	△ 0.7
	29年 1月	85.5	△ 4.0	89.8	△ 2.1	77.0	△ 7.6
2月	91.5	△ 3.1	97.2	△ 0.8	76.6	△ 7.2	
	季節調整済指数	前月(期)比	季節調整済指数	前月(期)比	季節調整済指数	前月(期)比	
四半期別	27年 10~12	94.1	△ 1.7	95.1	△ 3.7	85.4	△ 1.3
	28年 1~3	94.2	0.1	96.3	1.3	83.1	△ 2.7
	4~6	93.2	△ 1.1	96.2	△ 0.1	84.3	1.4
	7~9	91.0	△ 2.4	95.8	△ 0.4	84.2	△ 0.1
	10~12	94.9	4.3	99.6	4.0	82.6	△ 1.9
月別	27年 12月	94.5	1.4	93.6	△ 0.8	86.1	3.2
	28年 1月	96.5	2.1	100.3	7.2	82.0	△ 4.8
	2月	93.1	△ 3.5	95.4	△ 4.9	82.0	0.0
	3月	92.9	△ 0.2	93.2	△ 2.3	85.2	3.9
	4月	88.8	△ 4.4	91.8	△ 1.5	86.1	1.1
	5月	92.0	3.6	96.1	4.7	84.4	△ 2.0
	6月	98.8	7.4	100.6	4.7	82.3	△ 2.5
	7月	91.0	△ 7.9	95.4	△ 5.2	86.0	4.5
	8月	90.7	△ 0.3	95.1	△ 0.3	82.9	△ 3.6
	9月	91.3	0.7	96.9	1.9	83.6	0.8
	10月	92.9	1.8	98.5	1.7	79.4	△ 5.0
	11月	93.3	0.4	96.9	△ 1.6	83.0	4.5
	12月	98.6	5.7	103.3	6.6	85.5	3.0
	29年 1月	91.1	△ 7.6	95.9	△ 7.2	75.8	△ 11.3
2月	91.7	0.7	94.5	△ 1.5	76.1	0.4	

注) 平成27年の数値は年間補正済。平成28年及び平成29年の数値は年間補正後若干変動する場合がある。
前年同期比は原指数、前月(期)比は季節調整済指数を比較したものであり、各比率は伸び率(%)である。

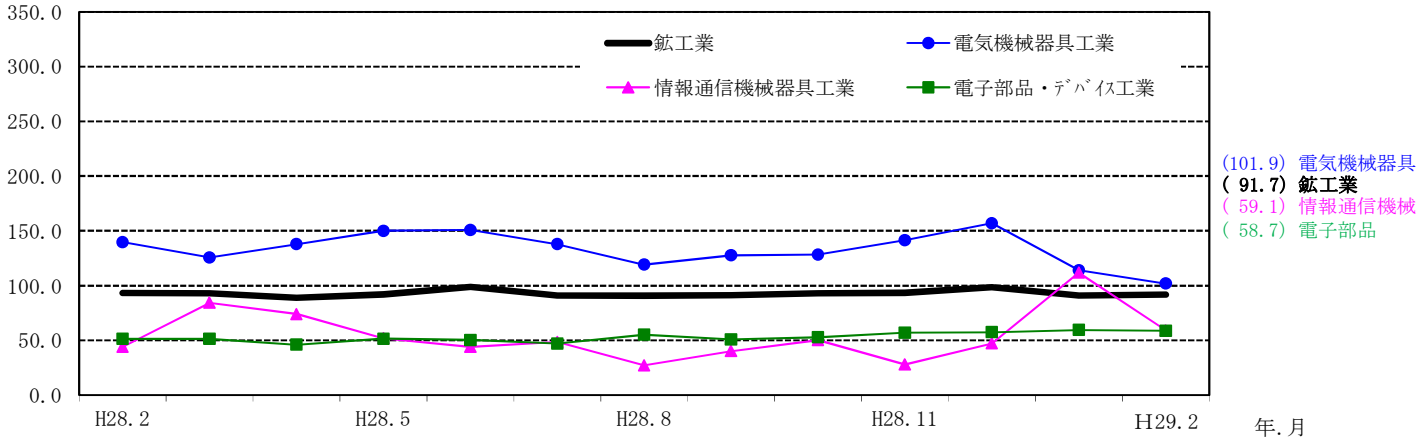
○ 佐賀県、九州、全国の生産指数（季節調整済 平成22年=100）



○ 佐賀県の業種別生産指数 ウェイト1~5位（季節調整済 平成22年=100）



○ 佐賀県の業種別生産指数 電気機械工業（季節調整済 平成22年=100）

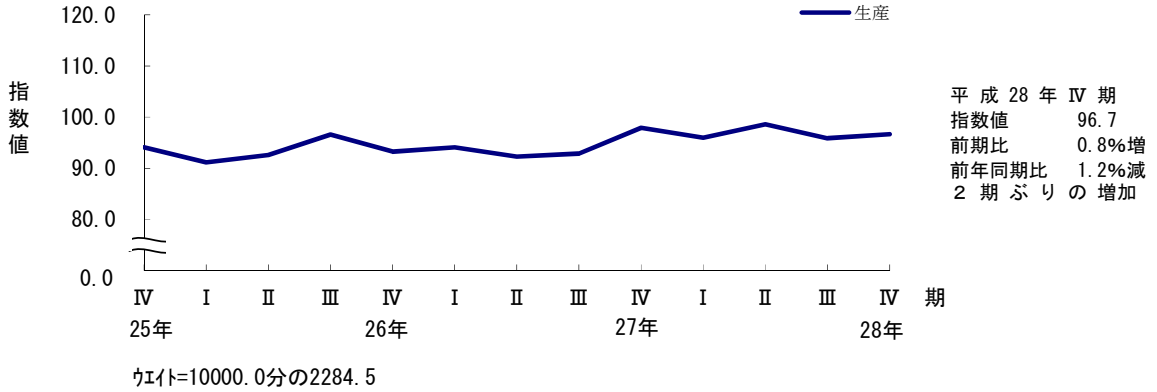


※「電気機械工業」には「電気機械器具工業」、「情報通信機械器具工業」、「電子部品・デバイス工業」が含まれます。

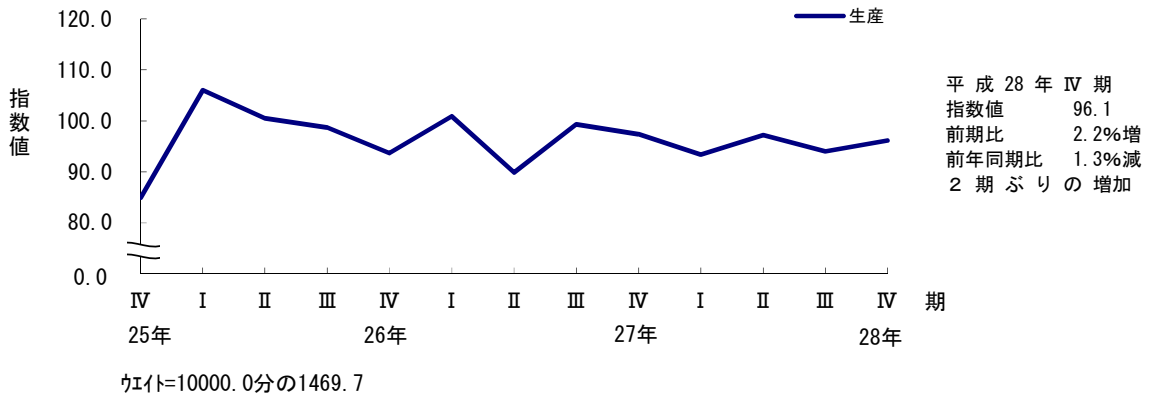
佐賀県主要業種の四半期別生産指数の推移
(平成25年Ⅳ期から平成28年Ⅳ期まで)

季節調整済 平成22年=100

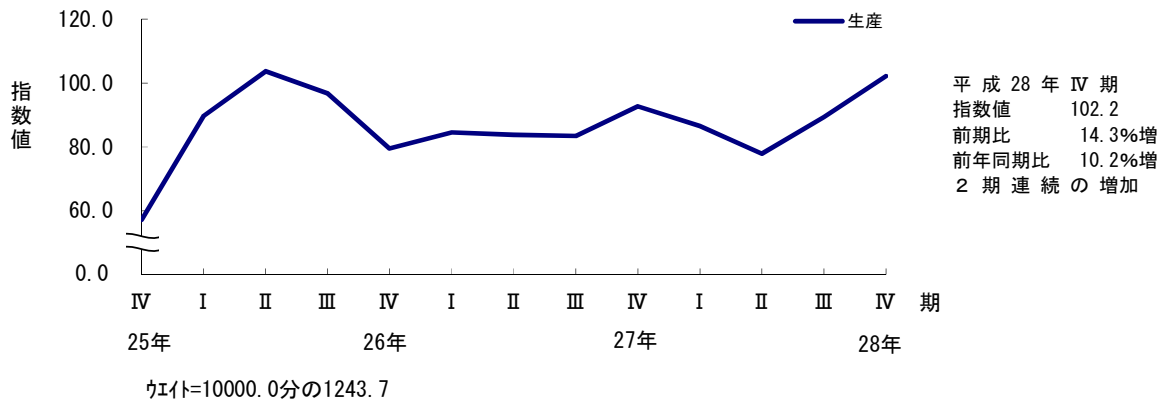
食料品工業



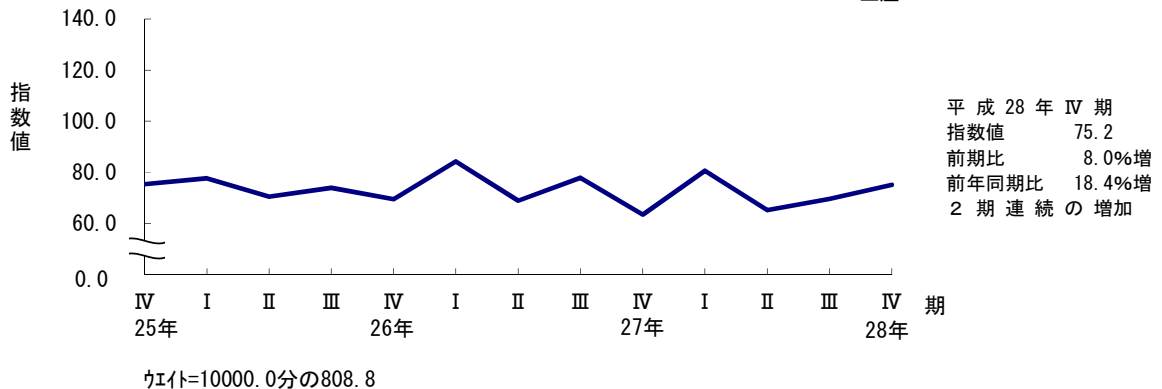
化学工業



輸送機械工業



一般機械工業



特殊分類別生産指数

(平成22年=100)

年月(期)	鉱工業	最終 需要財	投資財			消費財	耐久 消費財	非耐久 消費財	生産財	鉱工 業用 生産財	その 他用 生産財
			投資財	資本財	建設財						
ウェイト	10000.0	6493.6	2884.2	2209.1	675.1	3609.4	483.7	3125.7	3506.4	3069.9	436.5
原指数											
平成23年	100.7	100.8	98.9	99.5	96.9	102.4	107.0	101.7	100.5	100.3	101.4
24年	96.1	94.8	93.7	96.2	85.6	95.7	94.5	95.9	98.4	95.3	120.2
25年	92.4	92.3	98.2	101.0	89.0	87.6	52.6	93.0	92.7	93.8	85.2
26年	95.8	97.4	101.9	105.4	90.3	93.8	100.4	92.8	92.8	92.4	95.6
27年	94.3	94.9	97.5	101.2	85.6	92.7	100.3	91.5	93.3	92.8	96.3
27年Ⅳ期	95.9	94.7	92.0	95.5	80.4	96.9	109.2	95.0	98.2	94.1	127.3
28年Ⅰ期	95.8	99.0	99.2	104.5	81.9	98.8	132.3	93.6	90.0	90.7	84.9
Ⅱ期	90.8	90.0	86.2	90.8	71.1	93.0	87.2	93.9	92.2	90.9	101.4
Ⅲ期	89.3	86.0	80.2	81.2	77.0	90.5	79.9	92.2	95.4	98.0	76.8
Ⅳ期	96.6	95.2	91.0	93.3	83.5	98.5	114.3	96.0	99.2	101.3	84.0
27年12月	96.4	99.4	87.6	90.0	80.0	108.9	116.7	107.6	90.8	90.5	92.8
28年1月	89.1	91.6	92.2	96.6	77.9	91.1	131.8	84.8	84.4	85.0	80.1
2月	94.4	97.5	95.8	97.2	91.5	98.9	136.8	93.0	88.5	89.6	81.1
3月	104.0	107.8	109.5	119.6	76.3	106.5	128.3	103.1	97.0	97.5	93.4
4月	89.5	92.3	90.1	97.4	66.3	94.0	100.5	93.0	84.2	83.8	87.2
5月	87.8	86.8	82.1	86.1	69.0	90.5	76.5	92.7	89.6	88.7	95.6
6月	95.1	91.0	86.5	89.0	78.1	94.6	84.6	96.1	102.7	100.1	121.3
7月	90.6	87.0	81.6	82.2	79.6	91.3	83.9	92.5	97.2	99.7	79.6
8月	82.9	79.8	74.3	74.6	73.1	84.1	72.4	85.9	88.7	91.5	69.4
9月	94.3	91.1	84.8	86.7	78.3	96.2	83.3	98.2	100.2	102.9	81.3
10月	94.8	92.6	87.5	90.2	78.7	96.6	111.5	94.3	98.9	101.2	82.3
11月	95.1	92.3	85.4	83.1	92.8	97.8	111.0	95.8	100.3	103.4	78.2
12月	99.8	100.6	100.1	106.5	79.1	101.0	120.4	98.0	98.4	99.4	91.4
29年1月	85.5	83.1	80.8	83.4	72.0	85.0	121.7	79.3	89.9	91.5	79.0
2月	91.5	90.1	86.5	88.5	79.7	93.1	127.7	87.7	94.1	95.3	85.7
前年同月比(%)	△ 3.1	△ 7.6	△ 9.7	△ 9.0	△ 12.9	△ 5.9	△ 6.7	△ 5.7	6.3	6.4	5.7
季節調整済指数											
27年Ⅳ期	94.1	94.9	95.8	100.4	80.9	95.6	106.3	93.9	92.1	91.4	96.1
28年Ⅰ期	94.2	95.4	93.1	97.9	78.2	96.2	101.4	94.7	91.9	92.1	88.8
Ⅱ期	93.2	92.9	90.8	95.2	76.9	94.1	96.6	93.8	93.5	92.3	108.9
Ⅲ期	91.0	87.5	80.7	81.7	76.0	92.7	105.8	91.1	97.6	98.8	87.6
Ⅳ期	94.9	95.5	95.0	98.4	84.0	97.7	111.5	95.6	93.8	99.1	67.5
27年12月	94.5	96.2	93.8	98.1	79.7	102.7	103.8	103.5	90.7	91.6	88.4
28年1月	96.5	97.7	99.2	106.0	81.1	96.1	103.7	96.2	95.3	94.0	94.3
2月	93.1	95.0	91.9	92.6	88.5	96.3	103.0	93.3	89.3	91.0	81.9
3月	92.9	93.4	88.3	95.2	65.0	96.1	97.6	94.6	91.0	91.2	90.1
4月	88.8	91.3	91.2	96.1	73.9	92.0	94.5	91.2	84.6	85.0	93.4
5月	92.0	90.4	87.6	91.8	75.1	93.1	90.3	94.3	94.5	94.1	102.0
6月	98.8	97.0	93.6	97.7	81.7	97.1	104.9	95.9	101.5	97.7	131.2
7月	91.0	87.5	80.3	81.7	78.8	92.7	105.3	91.4	97.4	98.4	91.4
8月	90.7	87.3	82.7	82.6	83.4	89.8	102.7	88.0	96.1	98.6	82.7
9月	91.3	87.6	79.1	80.9	65.8	95.5	109.3	93.8	99.3	99.4	88.8
10月	92.9	93.1	87.4	89.4	82.5	97.3	116.0	94.7	92.5	96.7	68.9
11月	93.3	95.7	90.6	89.9	90.7	99.7	111.0	96.6	89.0	98.2	46.3
12月	98.6	97.8	107.0	116.0	78.8	96.2	107.6	95.4	99.9	102.5	87.2
29年1月	91.1	87.8	87.3	91.7	74.9	87.7	94.8	87.6	98.2	97.1	92.7
2月	91.7	87.6	79.6	80.8	77.1	94.8	94.5	95.2	100.4	98.9	104.5
前月比(%)	0.7	△ 0.2	△ 8.8	△ 11.9	2.9	8.1	△ 0.3	8.7	2.2	1.9	12.7

平成27年の数値は年間補正済。平成28年及び平成29年の数値は年間補正後若干変動する場合があります。

特殊分類別出荷指数

(平成22年=100)

年月(期)	鉱工業	最終 需要財	投資財	資本財	建設財				生産財	鉱工 業用 生産財	その 他用 生産財
						消費財	耐久 消費財	非耐久 消費財			
ウェイト	10000.0	6159.7	2972.3	2370.3	602.0	3187.4	489.3	2698.1	3840.3	3583.6	256.7
原指数											
平成23年	98.5	99.7	94.3	94.7	92.8	104.8	126.5	100.9	96.6	96.3	100.9
24年	93.0	94.5	90.9	92.7	84.0	97.8	107.1	96.1	90.6	89.7	103.8
25年	96.1	97.5	101.0	103.7	90.2	94.2	102.1	92.8	94.0	93.5	101.4
26年	98.8	101.6	108.4	112.0	94.2	95.3	100.4	94.3	94.4	93.6	105.7
27年	96.9	98.5	104.4	108.1	89.8	92.9	101.6	91.4	94.5	93.5	108.7
27年Ⅳ期	95.3	94.7	98.4	101.5	86.2	91.2	89.6	91.5	96.3	96.0	100.4
28年Ⅰ期	99.0	101.9	104.5	107.6	91.9	99.6	147.8	90.9	94.2	93.3	106.4
Ⅱ期	93.1	93.2	93.9	97.2	81.0	92.6	95.2	92.1	93.0	91.0	121.0
Ⅲ期	94.7	89.2	88.7	89.3	86.3	89.8	75.4	92.4	103.6	104.0	98.4
Ⅳ期	99.4	96.0	97.7	98.8	93.2	94.5	92.8	94.8	104.8	105.2	99.1
27年12月	95.0	96.1	95.2	97.0	88.1	97.0	97.7	96.8	93.1	91.8	111.5
28年1月	91.7	94.3	97.6	100.4	86.4	91.3	123.0	85.5	87.5	86.9	95.9
2月	98.0	100.6	101.4	101.9	99.4	99.9	150.1	90.8	93.8	93.4	98.8
3月	107.2	110.9	114.4	120.6	89.9	107.6	170.4	96.3	101.2	99.5	124.6
4月	93.2	97.4	95.9	101.4	74.0	98.9	135.6	92.2	86.4	83.7	124.0
5月	89.3	88.8	88.7	91.8	76.8	89.0	78.1	90.9	90.0	88.7	107.2
6月	96.9	93.4	97.1	98.4	92.1	89.8	71.8	93.1	102.7	100.6	131.9
7月	96.4	91.5	90.7	90.5	91.4	92.4	80.6	94.5	104.3	104.1	106.5
8月	87.7	82.7	81.1	81.5	79.4	84.3	71.8	86.5	95.8	95.8	96.3
9月	100.1	93.5	94.2	95.8	88.0	92.8	73.8	96.3	110.7	112.0	92.5
10月	97.9	92.8	92.5	94.0	86.5	93.1	86.9	94.2	106.1	107.4	88.0
11月	96.6	91.8	95.3	93.9	100.8	88.6	91.9	88.0	104.3	105.2	91.8
12月	103.6	103.4	105.3	108.6	92.3	101.7	99.5	102.1	104.0	103.0	117.4
29年1月	89.8	85.5	87.6	87.4	88.4	83.6	115.0	77.9	96.6	96.4	98.6
2月	97.2	94.4	90.7	90.1	93.3	97.8	143.6	89.5	101.8	101.3	109.0
前年同月比(%)	△ 0.8	△ 6.2	△ 10.6	△ 11.6	△ 6.1	△ 2.1	△ 4.3	△ 1.4	8.5	8.5	10.3
季節調整済指数											
27年Ⅳ期	95.1	96.0	103.2	107.9	86.9	89.2	102.8	87.0	94.5	93.5	107.7
28年Ⅰ期	96.3	96.5	96.6	100.1	86.4	97.1	104.9	95.7	95.7	95.0	107.1
Ⅱ期	96.2	96.8	100.0	103.0	87.8	94.4	98.8	93.5	95.7	94.8	107.6
Ⅲ期	95.8	91.2	89.7	90.1	85.9	92.5	101.1	90.9	102.4	102.0	106.0
Ⅳ期	99.6	97.5	102.9	105.7	94.1	92.5	106.4	90.2	103.5	103.2	106.5
27年12月	93.6	94.5	101.0	105.5	85.5	86.9	105.2	84.3	94.5	93.5	109.8
28年1月	100.3	102.5	106.5	111.8	87.7	98.1	102.6	97.2	96.6	95.0	122.1
2月	95.4	96.1	97.3	99.8	96.0	97.4	108.8	95.4	95.9	95.7	98.0
3月	93.2	90.8	86.1	88.7	75.4	95.7	103.2	94.4	94.7	94.2	101.2
4月	91.8	95.1	96.8	100.8	84.4	93.9	102.0	92.2	88.9	87.9	105.8
5月	96.1	94.6	99.2	102.0	83.1	91.9	92.9	91.9	97.4	96.9	103.0
6月	100.6	100.7	104.0	106.3	95.9	97.3	101.5	96.3	100.7	99.7	114.0
7月	95.4	92.0	91.4	92.0	92.8	92.6	99.5	91.5	101.1	100.8	104.0
8月	95.1	90.1	89.7	90.0	90.4	90.9	102.7	88.5	102.7	102.2	107.9
9月	96.9	91.5	88.1	88.4	74.4	93.9	101.0	92.6	103.5	103.0	106.0
10月	98.5	95.5	95.7	97.4	92.2	95.7	105.6	93.9	102.5	102.4	101.7
11月	96.9	94.6	100.3	100.5	99.6	90.3	107.0	87.2	100.5	100.4	100.4
12月	103.3	102.5	112.8	119.3	90.4	91.6	106.7	89.6	107.4	106.7	117.4
29年1月	95.9	91.4	93.7	95.2	88.0	88.9	96.8	87.1	102.8	101.5	121.6
2月	94.5	89.9	84.5	83.6	90.4	96.8	99.7	96.6	103.2	102.9	106.7
前月比(%)	△ 1.5	△ 1.6	△ 9.8	△ 12.2	2.7	8.9	3.0	10.9	0.4	1.4	△ 12.3

平成27年の数値は年間補正済。平成28年及び平成29年の数値は年間補正後若干変動する場合がある。

特殊分類別在庫指数

(平成22年=100)

年月(期)	鉱工業	最終 需要財	投資財			消費財	耐久 消費財	非耐久 消費財	生産財	鉱工 業用 生産財	その 他用 生産財
			投資財	資本財	建設財						
ウェイト	10000.0	4612.6	934.5	132.1	802.4	3678.1	254.2	3423.9	5387.4	5002.7	384.7
原指数											
平成23年	102.1	95.0	93.6	126.4	88.2	95.3	123.4	93.2	108.1	109.7	88.1
24年	101.8	94.0	86.3	107.1	82.8	96.0	133.7	93.2	108.5	109.2	99.4
25年	92.8	90.0	86.1	116.5	81.0	91.0	100.7	90.3	95.2	95.6	90.1
26年	78.3	83.9	79.3	122.8	72.1	85.1	87.1	85.0	73.5	72.7	83.6
27年	84.7	89.2	90.3	170.1	77.2	88.9	109.5	87.4	80.8	80.1	91.1
27年Ⅳ期	86.5	89.4	101.5	255.3	76.2	86.3	92.7	85.8	84.0	80.9	124.6
28年Ⅰ期	82.7	87.8	109.6	324.6	74.2	82.2	82.5	82.2	78.4	77.7	87.1
Ⅱ期	83.6	90.2	97.8	317.3	61.7	88.2	93.4	87.9	78.0	76.8	94.1
Ⅲ期	84.1	91.9	81.5	216.3	59.3	94.5	92.5	94.6	77.5	77.3	79.7
Ⅳ期	83.6	89.4	71.5	103.7	66.2	94.0	101.8	93.4	78.7	76.9	102.2
27年12月	85.7	88.0	101.8	273.3	73.6	84.5	88.5	84.2	83.7	81.8	108.5
28年1月	83.3	87.3	109.4	288.1	79.9	81.7	83.2	81.6	79.9	79.8	81.4
2月	82.5	86.4	113.3	342.9	75.5	79.5	83.0	79.2	79.2	78.4	90.2
3月	82.3	89.6	106.2	342.9	67.2	85.4	81.3	85.7	76.0	74.9	89.6
4月	85.0	93.2	101.9	331.3	64.2	90.9	85.2	91.4	78.0	77.1	90.0
5月	84.2	91.5	101.0	332.0	62.9	89.1	108.4	87.7	77.9	74.8	117.3
6月	81.7	85.8	90.5	288.5	57.9	84.6	86.6	84.5	78.2	78.4	75.0
7月	86.1	93.2	86.0	273.1	55.2	95.0	92.5	95.2	80.1	80.9	69.7
8月	83.3	89.3	79.4	215.9	57.0	91.8	88.4	92.0	78.2	78.0	81.1
9月	82.9	93.1	79.1	159.8	65.8	96.6	96.6	96.6	74.2	73.1	88.3
10月	81.2	87.7	81.2	136.4	72.1	89.4	101.0	88.5	75.5	73.4	103.4
11月	84.6	94.1	69.5	92.2	65.8	100.3	101.9	100.2	76.5	75.5	89.4
12月	85.1	86.5	63.8	82.4	60.7	92.3	102.6	91.5	84.0	81.7	113.7
29年1月	77.0	86.4	66.6	79.7	64.5	91.5	110.7	90.0	69.0	67.8	84.6
2月	76.6	85.7	72.6	97.2	68.5	89.0	112.7	87.2	68.8	67.3	88.3
前年同月比(%)	△ 7.2	△ 0.8	△ 35.9	△ 71.7	△ 9.3	11.9	35.8	10.1	△ 13.1	△ 14.2	△ 2.1
季節調整済指数											
27年Ⅳ期	85.4	88.4	99.7	254.5	74.6	85.8	88.0	85.4	82.9	81.7	100.4
28年Ⅰ期	83.1	88.1	107.9	305.5	74.9	82.8	77.2	83.5	78.2	77.6	88.8
Ⅱ期	84.3	90.8	100.1	311.3	63.0	88.3	98.6	87.6	78.7	76.8	103.4
Ⅲ期	84.2	91.9	82.3	234.4	59.0	94.3	100.5	93.9	78.0	76.6	92.2
Ⅳ期	82.6	88.5	70.3	103.7	64.8	93.6	96.6	93.1	77.8	77.7	82.5
27年12月	86.1	90.1	100.7	272.2	73.1	87.7	79.6	88.4	83.6	83.7	88.5
28年1月	82.0	86.2	109.4	290.5	81.2	79.9	74.2	80.8	78.6	79.4	75.5
2月	82.0	85.8	110.3	304.3	75.2	79.2	73.0	79.8	77.9	77.3	86.5
3月	85.2	92.4	104.0	321.6	68.3	89.4	84.4	90.0	78.1	76.1	104.5
4月	86.1	92.7	102.5	314.5	65.1	90.0	92.0	90.1	79.9	78.7	92.5
5月	84.4	92.9	104.3	330.8	65.5	90.1	115.6	88.2	78.0	74.3	128.3
6月	82.3	86.8	93.5	288.6	58.5	84.9	88.1	84.5	78.2	77.3	89.3
7月	86.0	93.2	87.0	308.4	55.5	94.9	98.1	95.3	80.4	79.8	79.9
8月	82.9	88.2	79.6	222.3	56.4	90.1	96.0	89.1	79.1	77.3	95.2
9月	83.6	94.4	80.3	172.4	65.0	98.0	107.5	97.4	74.5	72.8	101.5
10月	79.4	84.6	80.5	138.2	70.9	85.4	102.9	84.1	73.8	73.4	81.9
11月	83.0	92.3	67.2	90.7	63.2	99.6	94.6	99.2	75.6	76.2	72.9
12月	85.5	88.6	63.1	82.1	60.3	95.8	92.3	96.1	83.9	83.6	92.7
29年1月	75.8	85.3	66.6	80.4	65.6	89.5	98.7	89.1	67.9	67.4	78.5
2月	76.1	85.1	70.7	86.3	68.2	88.7	99.1	87.9	67.6	66.4	84.7
前月比(%)	0.4	△ 0.2	6.2	7.3	4.0	△ 0.9	0.4	△ 1.3	△ 0.4	△ 1.5	7.9

平成27年の数値は年間補正済。平成28年及び平成29年の数値は年間補正後若干変動する場合がある。