

# 藻場について

## »藻場の役割«

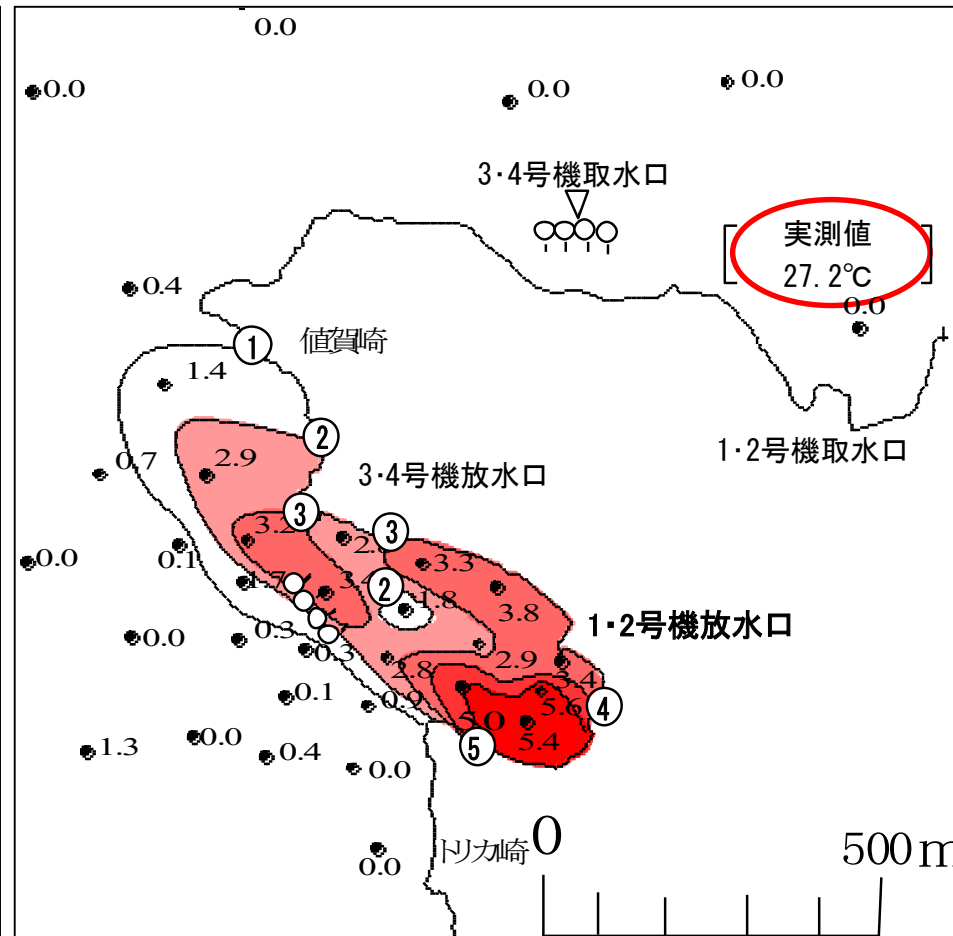
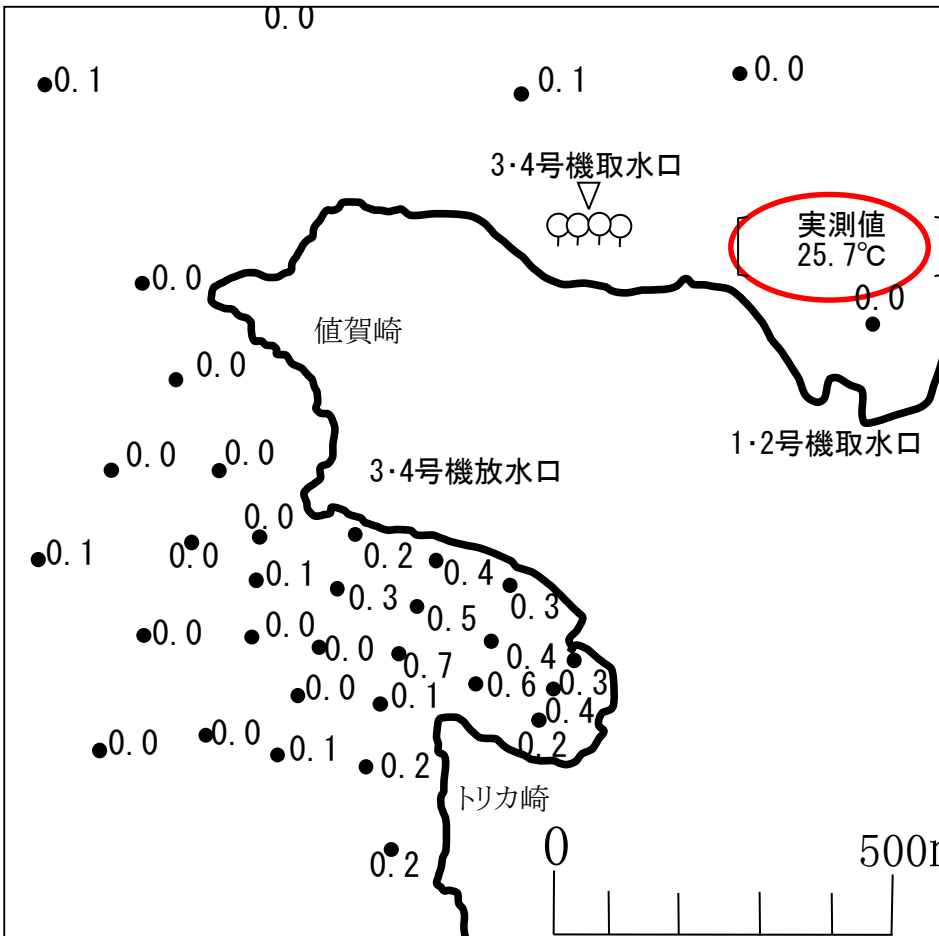
- 育成の場
- 漁場
- 水質浄化機能

玄海海域における岩礁性藻場

# 温排水の影響範囲

発電所停止時  
平成29年7月5日

発電所稼働時  
平成23年8月10日



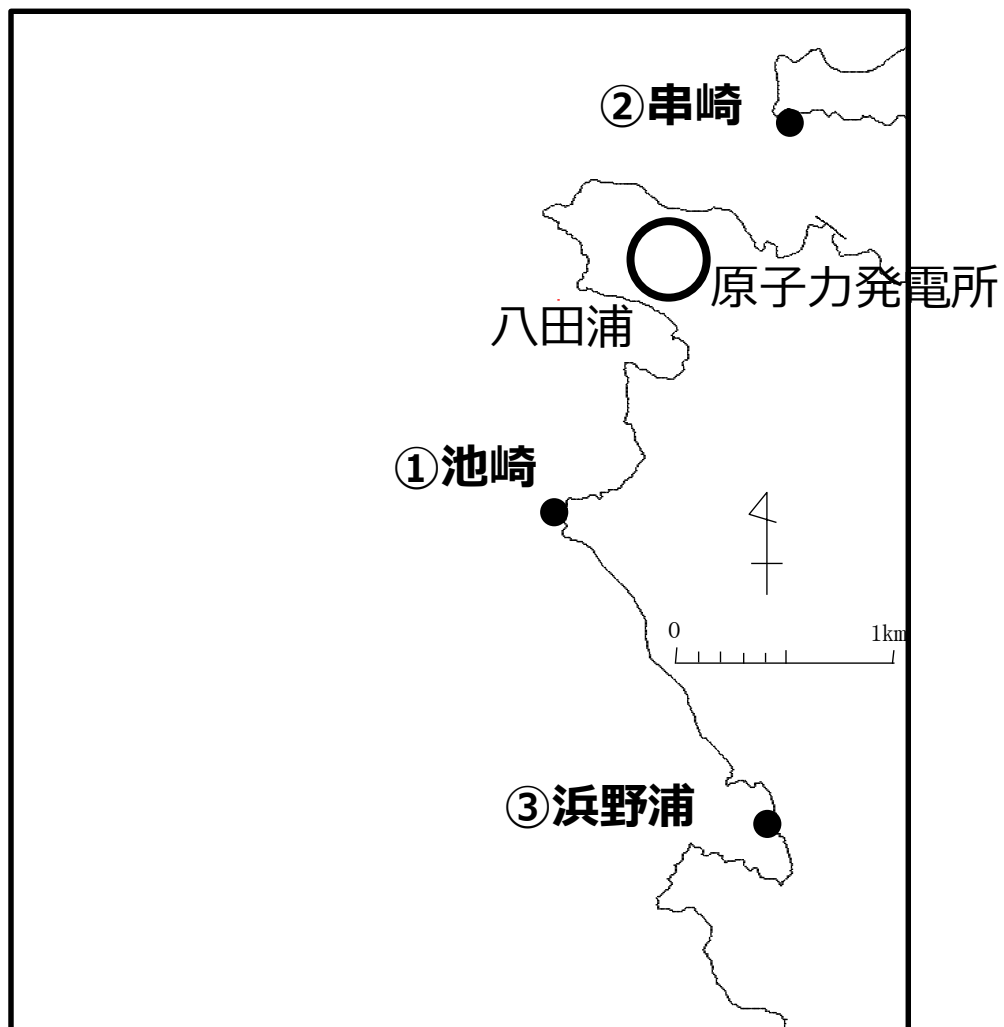
# 温排水影響調査としての藻場調査

期間：昭和58年度～平成元年度

場所：八田浦、値賀崎、池崎

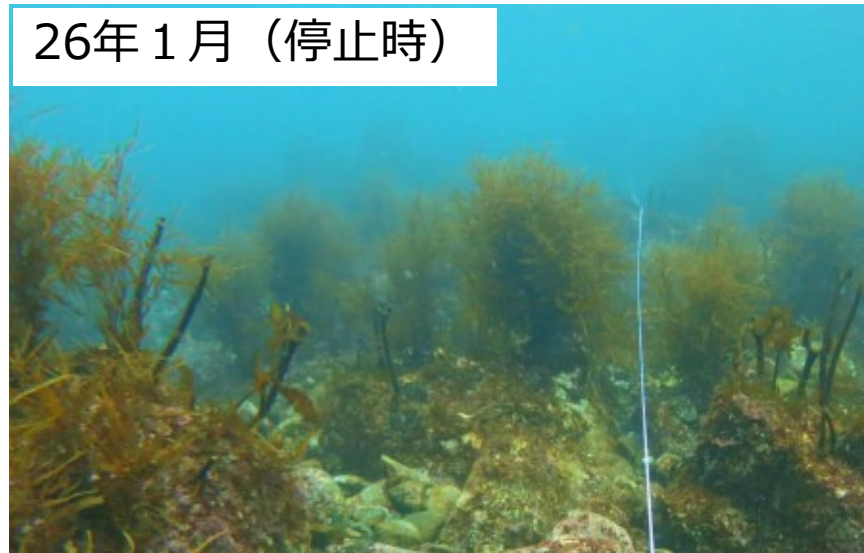
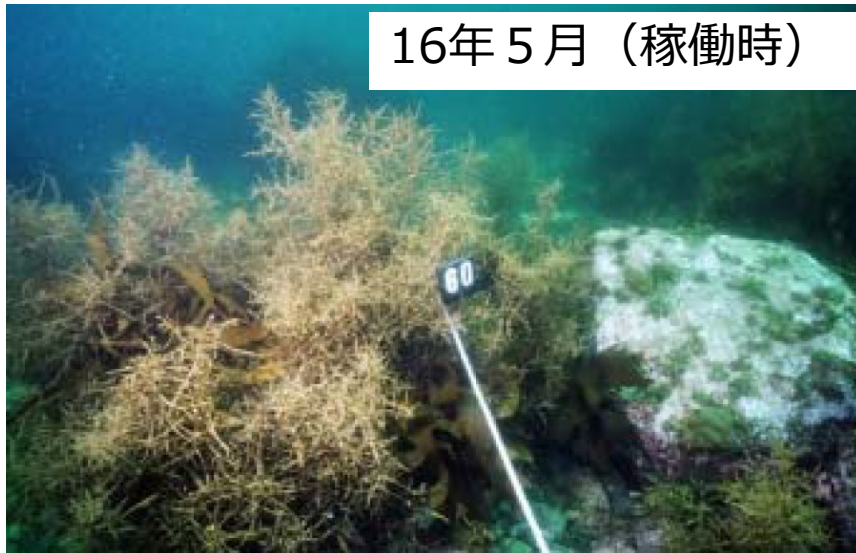
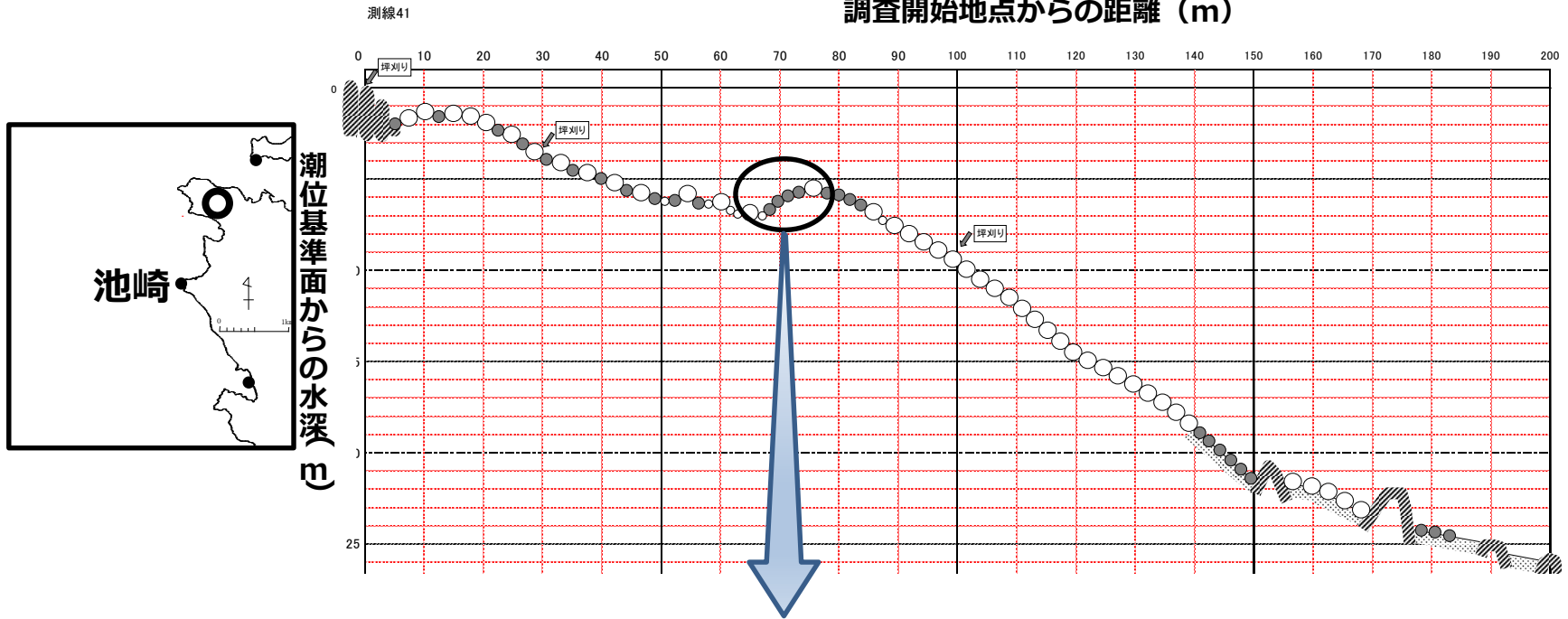
方法：水深別（0,1,2,3,4,5m）で海藻の種類と重量

結果：常に水温が3℃以上の昇温域では海藻が減少



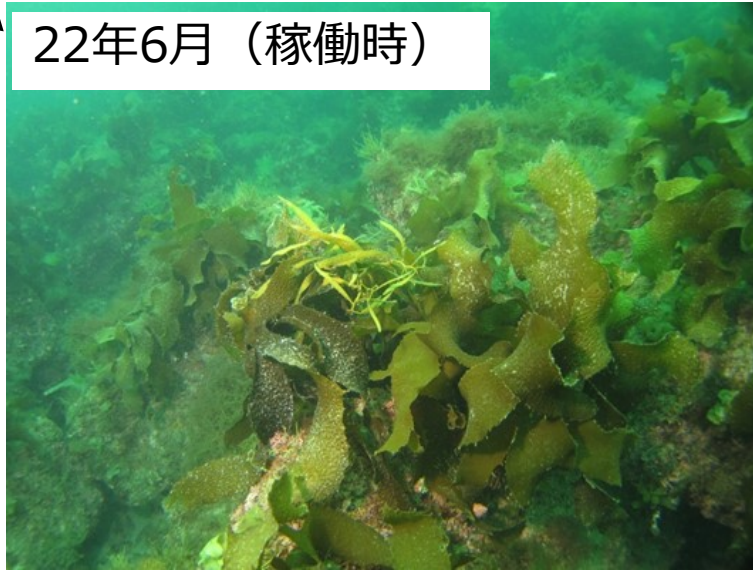
調査点

# ①池崎における藻場調査の結果

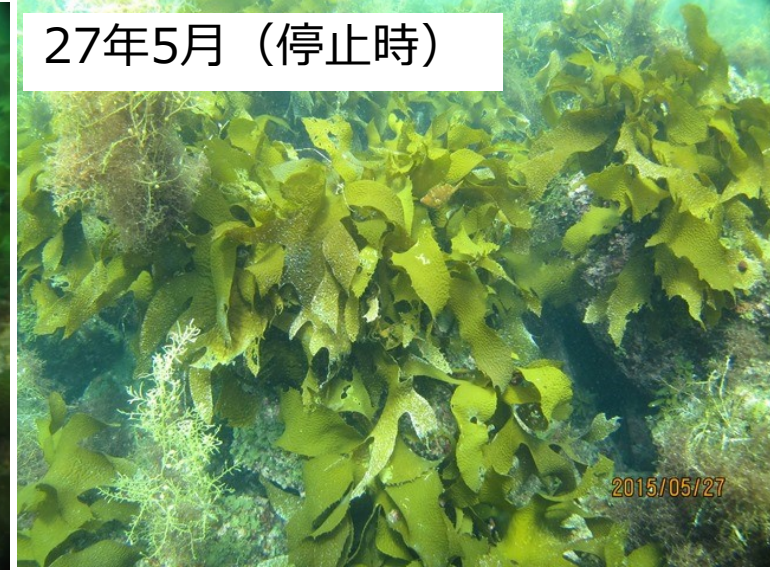


## ②串崎における藻場調査の結果

22年6月 (稼働時)

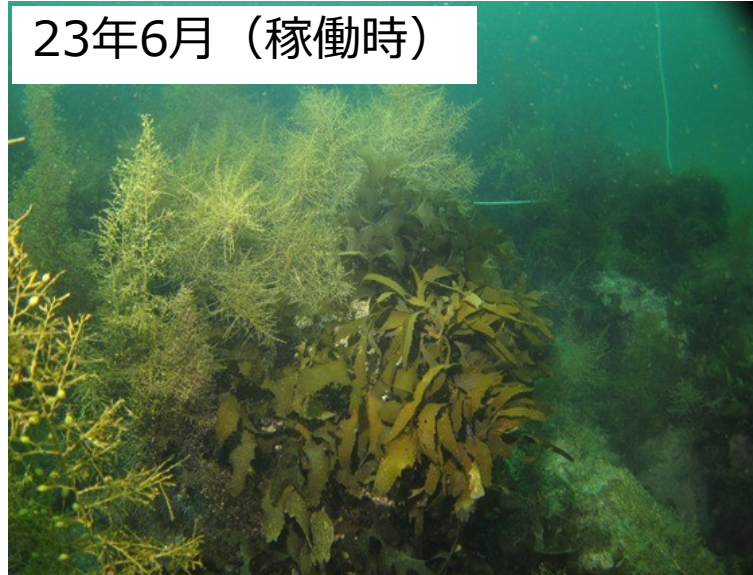


27年5月 (停止時)

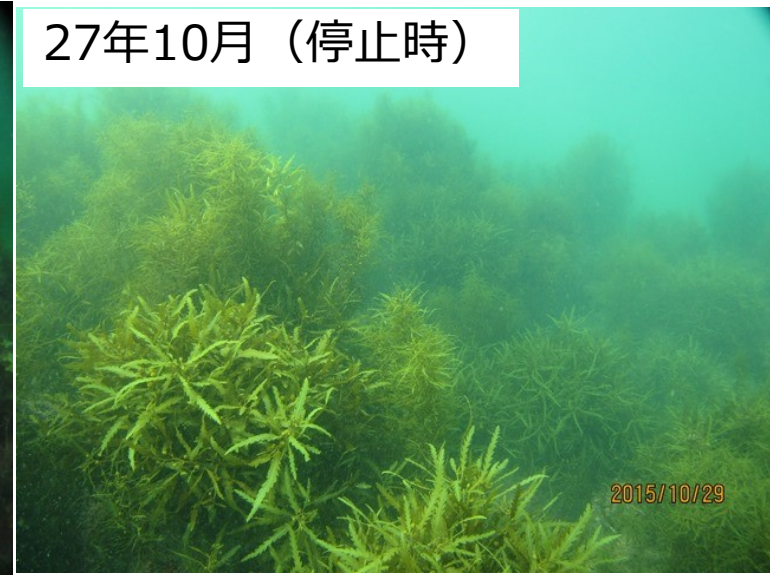


## ③浜野浦における藻場調査の結果

23年6月 (稼働時)



27年10月 (停止時)



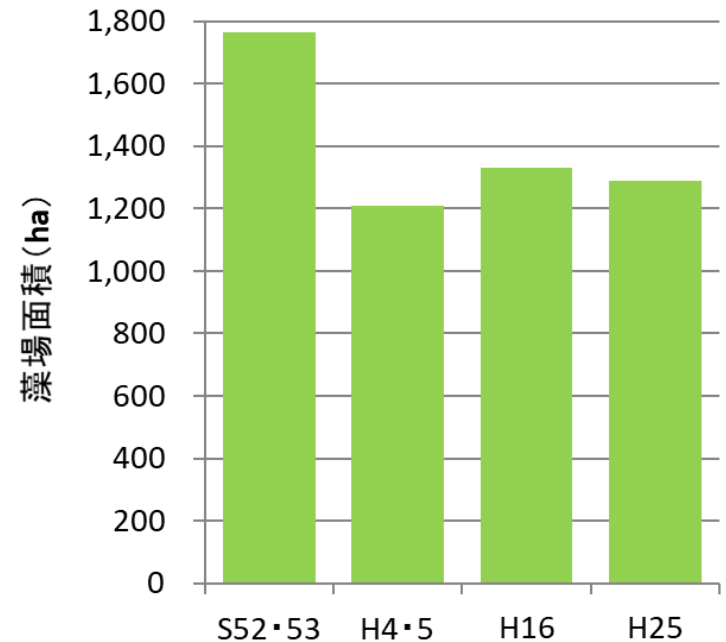
# 藻場に関するまとめ

## 【八田浦周辺（池崎、串崎、浜野浦）】

- 発電所の稼働時にも、停止時と同様に藻場が形成されていた。

## 【玄海全域】

- 平成16年度の調査以降、季節変化や食害による一時的な消長がみられるものの、藻場面積は横ばいで推移している。



玄海全域の藻場面積の推移