

経営比較分析表（平成28年度決算）

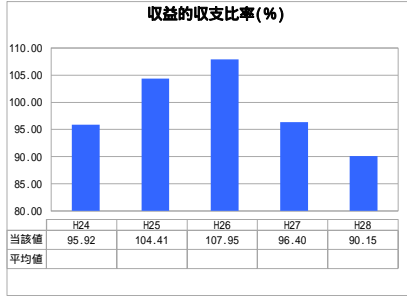
佐賀県 小城市

業務名	業種名	事業名	類似団体区分	管理者の情報
法非適用	下水道事業	個別排水処理	L2	非設置
資金不足比率(%)	自己資本構成比率(%)	普及率(%)	有収率(%)	1か月20m ³ 当たり家庭料金(円)
-	該当数値なし	0.33	100.00	2,970

人口(人)	面積(km ²)	人口密度(人/km ²)
45,641	95.81	476.37
処理区域内人口(人)	処理区域面積(km ²)	処理区域内人口密度(人/km ²)
150	0.11	1,363.64

グラフ凡例
■ 当該団体値(当該値)
- 類似団体平均値(平均値)
【】 平成28年度全国平均

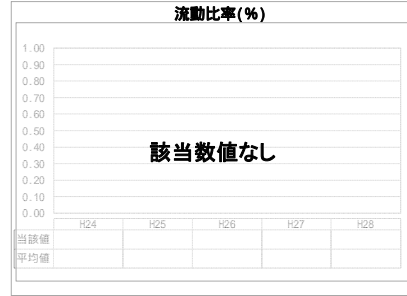
1. 経営の健全性・効率性



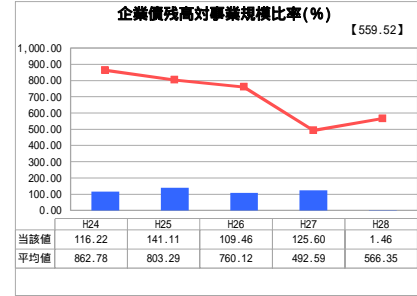
「単年度の収支」



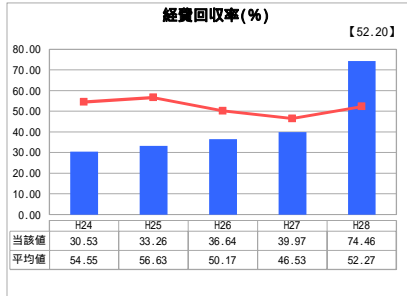
「累積欠損」



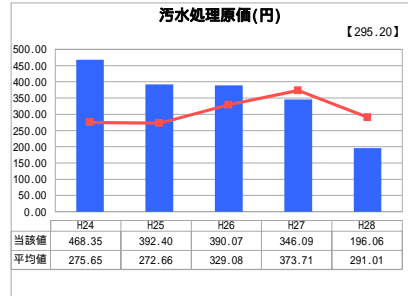
「支払能力」



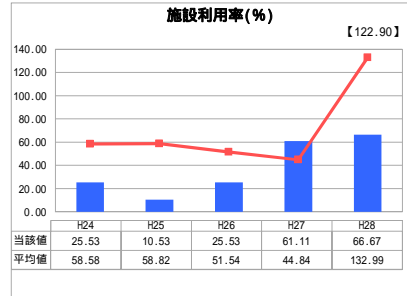
「債務残高」



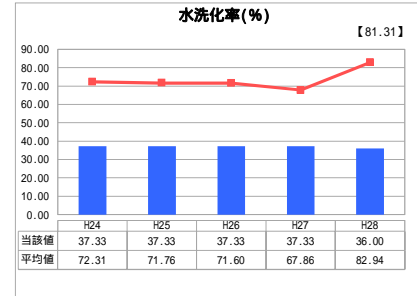
「料金水準の適切性」



「費用の効率性」

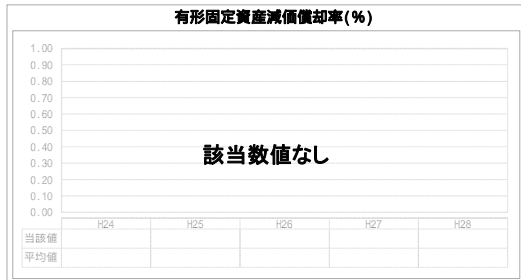


「施設の効率性」

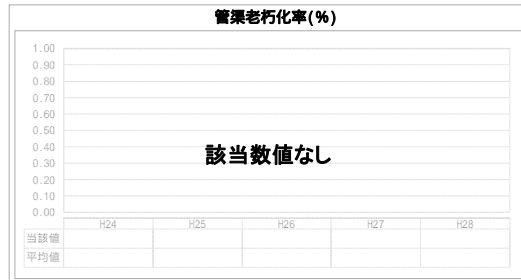


「使用料対象の捕捉」

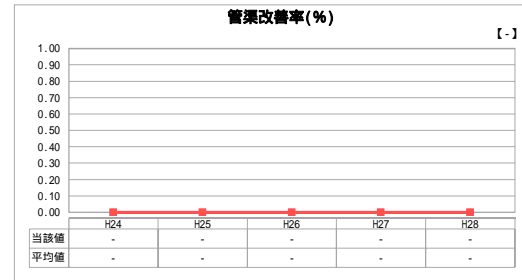
2. 老朽化の状況



「施設全体の減価償却の状況」



「管渠の経年化の状況」



「管渠の更新投資・老朽化対策の実施状況」

分析欄

1. 経営の健全性・効率性について

当市の個別排水処理の収益的収支比率は下降傾向にあり、数値上90%付近となり、他会計繰入金に頼っているのが現状である。収益的収支比率が下降傾向にあるのは、特定地域生活排水事業と繰入金の調整を行っているためである。
 企業債残高対事業規模比率については事業が終了しているため減少していく。
 経費回収率、汚水処理原価、施設利用率は156人槽の廃止により、数値が改善した。
 表の数値改善は、平成28年度決算統計における、基準内繰入金の繰入基準見直しによる改善である。
 また、水洗化率は類似団体と比較して低い水準にあるが、事業が完了しているため、特定地域生活排水処理と連携を取りながら、費用を抑えて効率的な経営に取り組んでいきたい。

2. 老朽化の状況について

当市の個別排水処理の供用開始は平成13年5月1日となっており、法定耐用年数を超えるものはないが、今後は経年劣化による修繕費等の増加が見込まれる。

全体総括

個別排水処理については、事業が完了しているため、今後使用料の増加は見込めない。経営改善を図るために特定地域生活排水処理と連携し維持管理費の削減に努めていく必要がある。

法適用企業と類似団体区分が同じため、収益的収支比率の類似団体平均等を表示していません。
 平成24年度から平成25年度における各指標の類似団体平均値は、当時の事業数を基に算出していますが、企業債残高対事業規模比率及び管渠改善率については、平成26年度の事業数を基に類似団体平均値を算出しています。