

# 佐賀県主要経済統計速報

( 2 0 1 8 年 4 月 号 )

## 目 次

1 概 況		
・佐賀県の動向	.....	1 頁
( 参考 ) 全国の動向	.....	2 頁
九州の動向	.....	3 頁
2 主要統計の動き		
( 1 ) 個人消費	百貨店・スーパー販売額	4 頁
	乗用車新規登録台数	5 頁
( 2 ) 住宅建設	新設住宅着工戸数	6 頁
( 3 ) 公共工事	公共工事前払保証請負金額	7 頁
( 4 ) 鉱工業生産	鉱工業生産指数	8 頁
	鉱工業出荷、在庫指数	9 頁
	陶磁器生産、出荷高	
( 5 ) 雇用労働	所定外労働時間数	1 0 頁
	有効求人倍率	1 1 ・ 1 2 頁
( 6 ) 企業倒産	企業倒産件数、負債金額	1 3 頁
( 7 ) 物 価	消費者物価指数	1 4 頁
( 8 ) 金 融	金融機関別貸出残高	1 5 頁
	貸出約定平均金利	
( 9 ) 人 口	人口、世帯	1 6 頁
3 佐賀県景気動向指数	.....	1 7 頁

( 注 ) 表中の p は速報値、 r は確報値を表す。

平成 3 0 年 4 月 2 7 日 発行

# 1 概況

## 佐賀県の動向

本県経済の最近の動向（対前年同月比）をみると、

- ・需要面では、百貨店・スーパー販売額（2月）は、全店販売額が4ヵ月ぶりに下回った。  
乗用車新規登録台数（3月）は、4ヵ月連続で下回った。  
新設住宅着工戸数（2月）は、3ヵ月連続で下回った。  
公共工事前払保証請負金額（3月）は、3ヵ月連続で下回った。
- ・生産面では、鉱工業生産指数（2月）は、2ヵ月連続で上回った。
- ・雇用面では、有効求人倍率(就業地別)（2月）は、36ヵ月連続で上回った。
- ・企業倒産（3月）の件数は同水準で、金額は2ヵ月連続で下回った。
- ・金融機関（銀行）貸出金残高（3月）は、67ヵ月ぶりに下回った。

項目		対象月	数値	単位	対前年同月比・増減分	前月比・増減分		
県内需要	個人消費	百貨店・スーパー販売額	全店販売額	2月	46億46百万	円	0.7%	14.5%
			既存店販売額		-	円	0.7%	-
		乗用車新規登録台数	3月	3,851	台	6.4%	33.4%	
	住宅建設	新設住宅着工戸数	2月	441	戸	1.8%	11.1%	
	公共工事	公共工事前払保証請負金額	3月	89億44百万	円	21.1%	168.8%	
生産	鉱工業生産指数（注）	2月	93.3		1.7%	2.2%		
雇用	所定外労働時間数（事業所規模30人以上）		1月	126.9		22.7%	-	
	有効求人倍率・受理地別（季節調整済）		2月	1.28	倍	0.10ポイント	0.01ポイント	
	有効求人倍率・就業地別（＃）		2月	1.54	倍	0.15ポイント	0.01ポイント	
企業倒産	企業倒産状況 (累計は年間ベース) (注)	倒産件数（当月）	3月	1	件	0件	0件	
		＃（累計）		6	件	1件	-	
		負債金額（当月）		84百万	円	5億16百万	60百万	
		＃（累計）		3億21百万	円	4億79百万	-	
物価	消費者物価指数（佐賀市）	2月	101.6		1.6%	0.0%		
金融	金融機関(銀行)の貸出残高	3月	1兆2,920億	円	0.6%	2.2%		
人口	推計人口	3月	821,879	人	4,986人	628人		
	推計世帯数		307,926	世帯	2,825世帯	40世帯		
景気動向指数	先行指数	1月	45.0	%	-	-		
	一致指数		71.4	%	-	-		
	遅行指数		60.0	%	-	-		

（注）鉱工業生産指数の前年同期比は原指数、前月比は季節調整済指数を比較したものである。

（注）企業倒産状況の矢印は、数値と逆方向を示す。

## (参考)

# 全国の動向

### (1) 総論

景気は、緩やかに回復している。

- ・個人消費は、持ち直している。
- ・設備投資は、緩やかに増加している。
- ・輸出は、持ち直している。
- ・生産は、緩やかに増加している。
- ・企業収益は、改善している。
- ・雇用情勢は、着実に改善している。
- ・消費者物価は、このところ緩やかに上昇している。

先行きについては、雇用・所得環境の改善が続くなかで、各種政策の効果もあって、緩やかな回復が続くことが期待される。ただし、海外経済の不確実性や金融資本市場の変動の影響に留意する必要がある。

### (2) 消費・投資等の需要動向

個人消費は、持ち直している。

設備投資は、緩やかに増加している。

住宅建設は、弱含んでいる。

公共投資は、底堅く推移している。

輸出は、持ち直している。輸入は、持ち直しの動きがみられる。

貿易・サービス収支の黒字は、おおむね横ばいとなっている。

### (3) 企業活動と雇用情勢

生産は、緩やかに増加している。

企業収益は、改善している。

倒産件数は、おおむね横ばいとなっている。

雇用情勢は、着実に改善している。

### (4) 物価と金融情勢

消費者物価は、このところ緩やかに上昇している。

株価（日経平均株価）は、21,400円台から20,600円台まで下落した後、21,600円台まで上昇した。

対米ドル円レート（インターバンク直物中心相場）は、105円台から104円台まで円高方向に推移した後、106円台まで円安方向に推移した。

（以上、内閣府「月例経済報告 平成30年4月」平成30年4月16日）

### (5) 国の景気動向指数（平成30年2月分CI・平成22年=100）

- ・先行指数 106.0 . . . 前月と比較して0.1ポイント上昇
- ・一致指数 116.1 . . . 前月と比較して1.3ポイント上昇
- ・遅行指数 118.6 . . . 前月と比較して0.4ポイント上昇

（以上、内閣府経済社会総合研究所「景気動向指数」（改訂値）平成30年4月24日）

## (参考)

# 九州の動向

## 1 総論

九州・沖縄の景気は、しっかりとした足取りで、緩やかに拡大している。

最終需要の動向をみると、個人消費は、雇用・所得環境の改善を背景に、緩やかに増加している。公共投資は、高水準で推移している。設備投資は、増加している。住宅投資は、熊本地震の復興需要が続く中、低金利環境等を背景に、高水準で推移している。輸出は、自動車や半導体関連を中心に高水準で推移している。

こうした中で、生産は、旺盛な海外需要を背景に高水準で推移している。雇用・所得情勢をみると、労働需給は着実な引き締まりを続けており、雇用者所得は緩やかな増加基調にある。3月短観における企業の業況感は、良好な水準を維持している。

先行きについては、国内外の需要に支えられて前向きな循環が続いていくことが期待されるが、人手不足が供給面に与える影響等に留意する必要がある。

## 2 個人消費

- 個人消費は、雇用・所得環境の改善を背景に、緩やかに増加している。

## 3 住宅投資

- 住宅投資は、熊本地震の復興需要が続く中、低金利環境等を背景に、高水準で推移している。2月の新設住宅着工戸数は、分譲の増加を主因に前年を上回った。

## 4 公共投資

- 公共投資は、高水準で推移している。  
3月の公共工事請負金額は、市町村発注分を主因に前年を下回った。

## 5 設備投資

- 設備投資は、増加している。  
3月短観における2017年度の設備投資（除く電気・ガス）は、製造業・非製造業ともに前年を上回る見込みとなった。

## 6 輸出

- 輸出は、自動車や半導体関連を中心に高水準で推移している。  
2月の輸出額（九州経済圏）は、前年を下回った。

## 7 生産

- 生産（鉱工業生産）は、旺盛な海外需要を背景に高水準で推移している。

## 8 雇用・所得

- 雇用・所得情勢をみると、労働需給は着実な引き締まりを続けており、雇用者所得は緩やかな増加基調にある。労働需給をみると、有効求人倍率は上昇基調をたどっている。

## 9 物価

- 2月の消費者物価（九州地区、生鮮食品を除く総合）は、前年を上回った（2月：+0.9%）。

## 10 金融

- 2月の預金残高をみると、個人預金や法人預金を中心に前年を上回った。
- 2月の貸出残高をみると、法人向けや個人向けを中心に前年を上回った。
- 3月の企業倒産をみると、件数は前年を上回ったものの、負債総額は前年を下回った。

（以上、日本銀行福岡支店「九州・沖縄の金融経済概況（2018年4月）」平成30年4月20日）

## 2 主要統計の動き

### (1) 個人消費

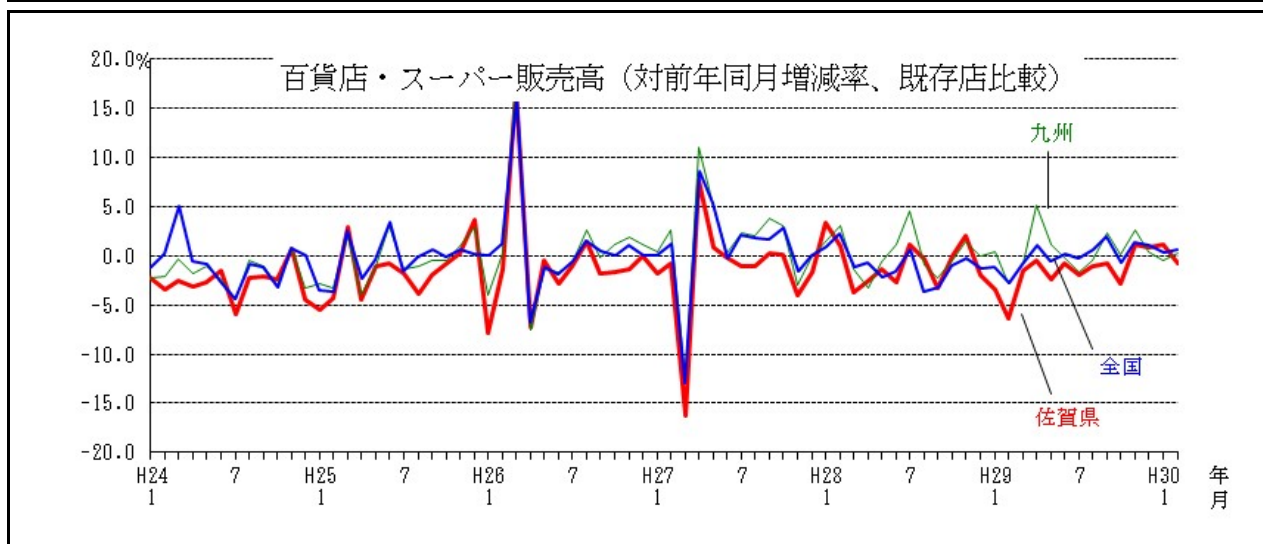
#### 百貨店・スーパー販売額

(百万円、%)

年 月	佐 賀 県		対 前 年 同 月 増 減 率			
	全 店 販 売 額	前 月 比	佐 賀 県 全 店 ( 調 整 前 )	既 存 店 比 較 ( 店 舗 調 整 後 )		
				佐 賀 県	九 州	全 国
24 年	67,990		-3.0	-2.7	-1.9	-0.8
25	67,244		-1.1	-1.4	-0.4	-0.4
26	66,098		-1.7	-0.6	0.8	0.9
27	66,111		3.1	-1.8	0.8	0.4
28	65,250		1.4	-0.7	0.3	-0.9
28 年 9 月	4,801	-13.2	-4.2	-3.2	-2.3	-3.2
10	5,456	13.6	1.0	0.0	-0.4	-1.0
11	5,528	1.3	2.0	2.1	1.5	-0.3
12	7,033	27.2	-3.0	-2.0	0.0	-1.3
29 年 1 月	5,374	-23.6	-5.7	-3.4	0.4	-1.1
2	4,678	-13.0	-4.8	-6.4	-2.8	-2.7
3	5,176	10.6	0.2	-1.5	-0.7	-0.8
4	5,078	-1.9	1.3	-0.4	5.2	1.1
5	5,194	2.3	-0.6	-2.4	1.1	-0.6
6	5,117	-1.5	1.0	-0.8	-0.1	0.2
7	5,810	13.5	-0.3	-1.9	-1.6	-0.2
8	5,578	-4.0	0.9	-1.0	-0.5	0.6
9	4,852	-13.0	1.1	-0.7	2.3	1.9
10	5,298	9.2	-2.9	-2.9	0.1	-0.7
11	5,590	5.5	1.1	1.1	2.6	1.4
12	7,093	26.9	0.9	0.9	0.4	1.1
30 年 1 月	5,432	-23.4	1.1	1.1	-0.4	0.4
2	4,646	-14.5	-0.7	-0.7	0.2	0.6

九州経済産業局『九州百貨店・スーパー販売動向』、経済産業省『商業動態統計確報』九州には沖縄を含む。

平成27年7月速報より、旧専門量販店調査の対象であった事業所（家電大型専門店、ドラッグストア、ホームセンター）が商業動態統計調査の対象に組み入れられ、統計の名称が「大型小売店販売動向」から「百貨店・スーパー販売動向」と変更された。また、スーパーの対象事業所が見直されたため、これらに関わる前年同月比較増減は、見直しに伴うギャップを調整するためのリンク係数(0.9445)で処理した数値で計算されている。



2月は、既存店（当年及び前年とも調査対象となった店舗）での比較は、前年同月比0.7%減となり、4か月振りに前年同月を下回った。

全店（調査対象が新設の店舗を含む）の販売額は46億46百万円で前年同月比0.7%減となった。

(1) 個人消費 (続き)

乗用車新規登録台数

(台、%)

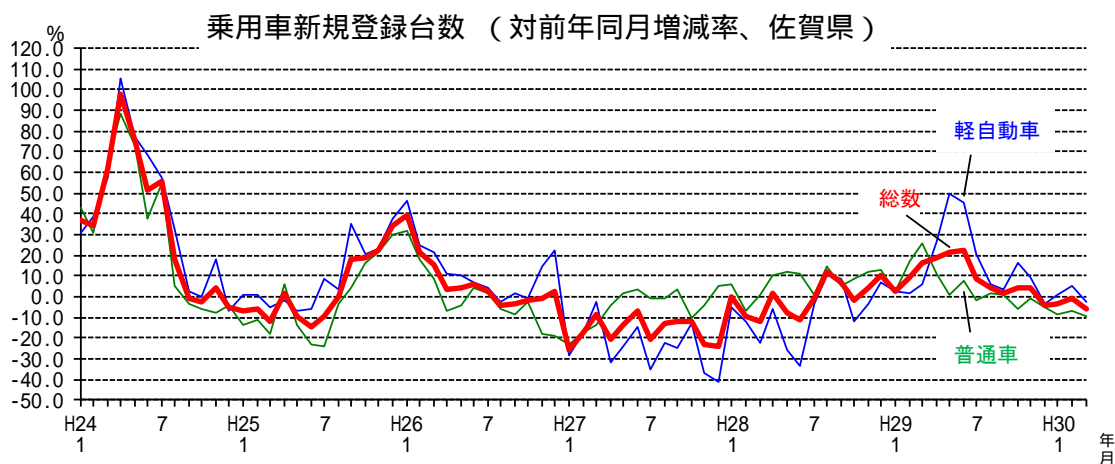
年 月	佐 賀 県				対前年同月増減率				
	総 数	前月比	内 訳		佐 賀 県			九 州	全 国
			普通車	軽自動車	総 数	普通車	軽自動車		
25 年度	33,864		15,827	18,037	10.6	4.5	16.6	8.2	9.0
26	32,200		14,148	18,052	-4.9	-10.6	0.1	-6.9	-7.9
27	27,744		14,054	13,690	-13.8	-0.7	-24.2	-11.0	-7.6
28	28,831		15,663	13,168	3.9	11.4	-3.8	4.1	3.1
29	30,002		15,321	14,681	4.1	-2.2	11.5		
28 年 10 月	2,110	-22.7	1,144	966	-2.1	8.3	-12.1	3.3	-0.2
11	2,151	1.9	1,147	1,004	4.5	12.2	-3.1	9.5	9.0
12	2,227	3.5	1,187	1,040	9.8	12.7	6.7	8.9	8.2
29 年 1 月	2,575	15.6	1,307	1,268	2.5	2.6	2.4	8.7	4.6
2	2,924	13.6	1,569	1,355	9.5	17.2	1.7	13.1	8.2
3	4,113	40.7	2,291	1,822	15.9	25.5	5.7	11.3	9.6
4	2,109	-48.7	1,028	1,081	18.6	11.5	26.3	22.6	10.5
5	2,147	1.8	1,040	1,107	21.2	0.8	49.6	20.1	13.4
6	2,637	22.8	1,429	1,208	22.4	7.9	45.4	21.0	15.1
7	2,474	-6.2	1,247	1,227	8.1	-1.8	20.4	5.4	2.6
8	2,083	-15.8	1,064	1,019	3.8	1.9	5.9	4.3	4.1
9	2,786	33.7	1,441	1,345	2.0	1.1	3.1	6.1	5.3
10	2,193	-21.3	1,072	1,121	3.9	-6.3	16.0	-0.9	-1.1
11	2,236	2.0	1,140	1,096	4.0	-0.6	9.2	-1.3	-2.6
12	2,125	-5.0	1,121	1,004	-4.6	-5.6	-3.5	-1.5	-0.8
30 年 1 月	2,475	16.5	1,198	1,277	-3.9	-8.3	0.7	0.5	-1.1
2	2,886	16.6	1,462	1,424	-1.3	-6.8	5.1	-1.4	-2.8
3	3,851	33.4	2,079	1,772	-6.4	-9.3	2.7		

佐賀：日本自動車販売協会連合会福岡県自動車販売店協会、全国軽自動車協会連合会調

九州・全国：九州経済産業局 『九州主要経済指標（速報）』

普通車には小型車を含む。

九州、全国の指数（対前年同月増減率）は普通車と軽自動車の合計。九州には沖縄を含まない。



3月は、3,851台で前年同月比6.4%減となり4ヵ月連続で前年同月を下回った。また、前月比は33.4%増となった。

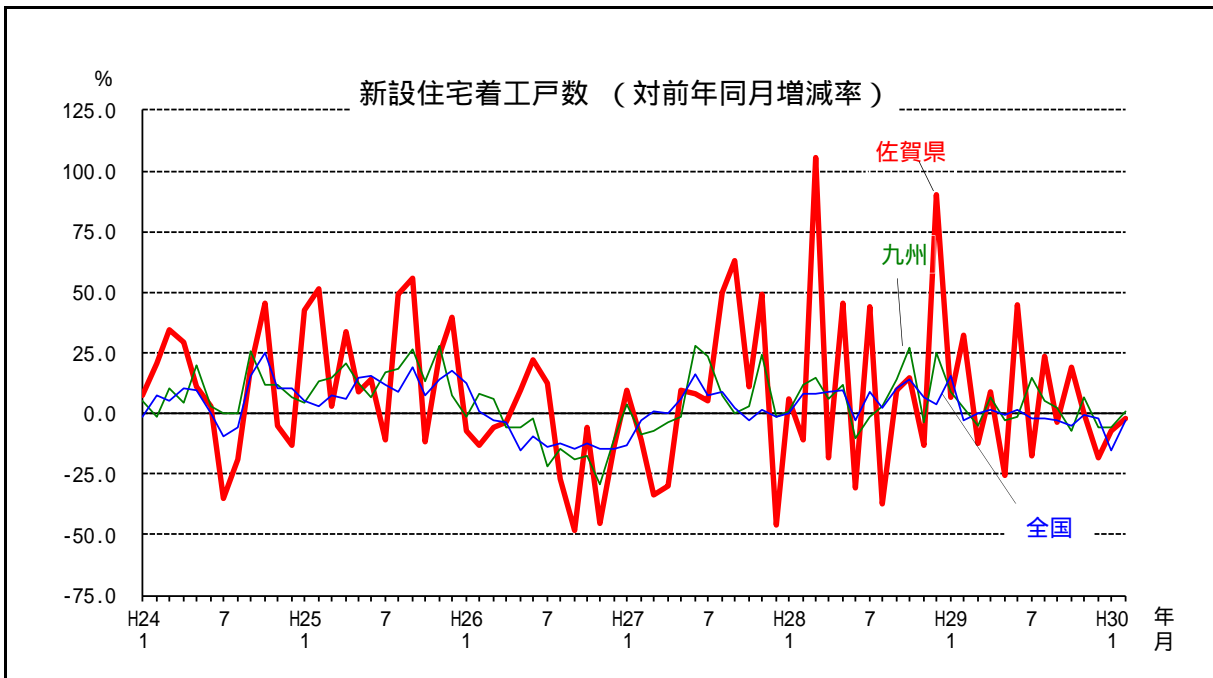
(2) 住宅建設

新設住宅着工戸数

(戸、%)

年 月	佐 賀 県			戸数対前年同月増減率			累計戸数対前年同月増減率		
	戸 数		累計戸数	佐賀県	九 州	全 国	佐賀県	九 州	全 国
		前月比							
25 年			5,568				23.1	15.4	11.0
26			4,830				-13.3	-10.5	-8.9
27			4,941				2.3	5.5	1.9
28			5,463				10.6	7.6	6.4
29			5,519				1.0	1.8	-0.1
28 年 9 月	522	72.8	3,957	9.9	13.9	10.0	8.9	4.9	5.8
10	508	-2.7	4,465	14.9	27.0	13.7	7.8	7.1	6.6
11	436	-14.2	4,901	-13.3	-3.2	6.7	5.5	6.0	6.7
12	562	28.9	5,463	89.9	25.1	3.9	10.6	7.6	6.4
29 年 1 月	427	-24.0	427	7.0	8.7	15.7	7.0	8.7	15.7
2	449	5.2	876	32.1	2.4	-2.6	18.5	5.4	6.2
3	421	-6.2	1,297	-12.1	-4.8	0.2	6.5	1.8	4.1
4	332	-21.1	1,629	9.2	6.4	1.9	7.0	3.0	3.5
5	444	33.7	2,073	-25.4	-2.6	-0.3	-2.1	1.8	2.7
6	521	17.3	2,594	44.7	-1.5	1.7	4.7	1.2	2.5
7	544	4.4	3,138	-17.1	14.4	-2.3	0.2	3.2	1.8
8	374	-31.3	3,512	23.8	5.1	-2.0	2.2	3.4	1.3
9	505	35.0	4,017	-3.3	2.6	-2.9	1.5	3.3	0.8
10	604	19.6	4,621	18.9	-7.2	-5.3	3.5	2.1	0.1
11	437	-27.6	5,058	0.2	7.0	-0.4	3.2	2.6	0.1
12	461	5.5	5,519	-18.0	-5.9	-2.1	1.0	1.8	-0.1
30 年 1 月	397	-13.9	397	-7.0	-5.6	-15.5	-7.0	-5.6	-15.5
2	441	11.1	838	-1.8	0.8	-2.6	-4.3	-2.4	-9.4

国土交通省『住宅着工統計』 九州には沖縄を含む。



2月は、441戸で前年同月比1.8%減となり、3ヵ月連続で前年同月を下回った。また、前月比は11.1%増となった。



(3) 公共工事

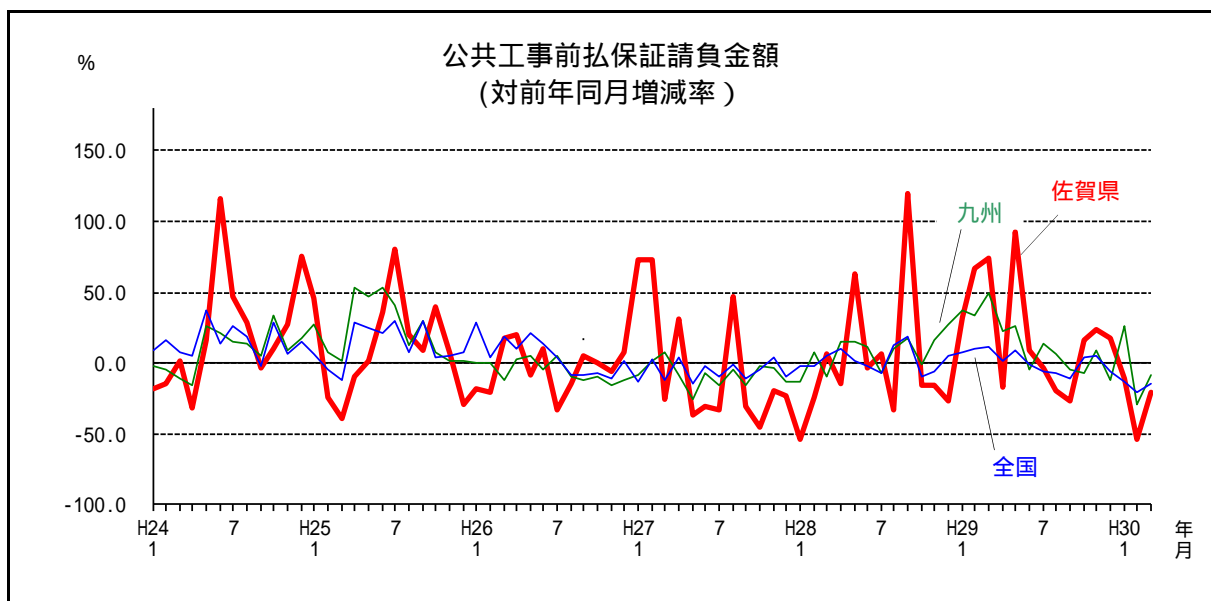
公共工事前払保証請負金額

(百万円、%)

年 月	佐 賀 県			請負金額対前年同月増減率			累計金額対前年同月増減率		
	請負金額		累計金額	佐賀県	九州	全国	佐賀県	九州	全国
		前月比							
25 年度			116,894				12.7	17.6	17.7
26			116,779				-0.1	-4.5	-0.3
27			95,365				-18.3	-9.8	-3.8
28			106,339				11.5	16.7	4.1
29			101,665				-4.4	1.8	-4.3
28 年 10 月	6,612	-61.1	72,218	-16.0	-1.6	-10.0	6.7	7.8	3.3
11	5,575	-15.7	77,793	-15.5	15.9	-5.7	4.7	8.5	2.5
12	4,466	-19.9	82,260	-26.4	27.7	5.3	2.3	9.9	2.7
29 年 1 月	5,415	21.2	87,675	32.7	36.9	7.1	3.8	11.5	3.0
2	7,324	35.3	95,000	66.3	33.1	10.4	6.9	13.0	3.4
3	11,339	54.8	106,339	74.3	49.9	10.9	11.5	16.7	4.1
4	12,584	11.0	12,584	-16.6	22.0	1.7	-16.6	22.0	1.7
5	15,819	25.7	28,403	92.1	26.3	8.5	21.8	23.6	4.1
6	8,794	-44.4	37,198	8.6	-4.4	-0.6	18.4	13.4	2.6
7	8,056	-8.4	45,255	-3.9	13.7	-5.4	13.7	13.5	0.8
8	7,105	-11.8	52,360	-19.3	5.9	-7.8	7.7	11.9	-0.7
9	12,406	74.6	64,767	-27.0	-4.5	-10.4	-1.3	8.5	-2.3
10	7,723	-37.7	72,490	16.8	-7.5	3.9	0.4	6.0	-1.6
11	6,870	-11.0	79,361	23.2	9.1	5.0	2.0	6.3	-1.1
12	5,235	-23.8	84,596	17.2	-11.6	-6.4	2.8	4.7	-1.5
30 年 1 月	4,796	-8.4	89,392	-11.4	26.1	-12.8	2.0	6.2	-2.1
2	3,328	-30.6	92,720	-54.6	-29.9	-20.2	-2.4	3.3	-3.2
3	8,944	168.8	101,665	-21.1	-8.3	-14.6	-4.4	1.8	-4.3

西日本建設業保証(株)

四捨五入の関係で累計額が内訳と一致しない場合がある。九州には沖縄を含む。



3月は、89億44百万円で対前年同月比21.1%減となり、3ヵ月連続で前年同月を下回った。また、前月比は168.8%増となった。



(4) 鋳工業生産

鋳工業生産指数(季節調整済)

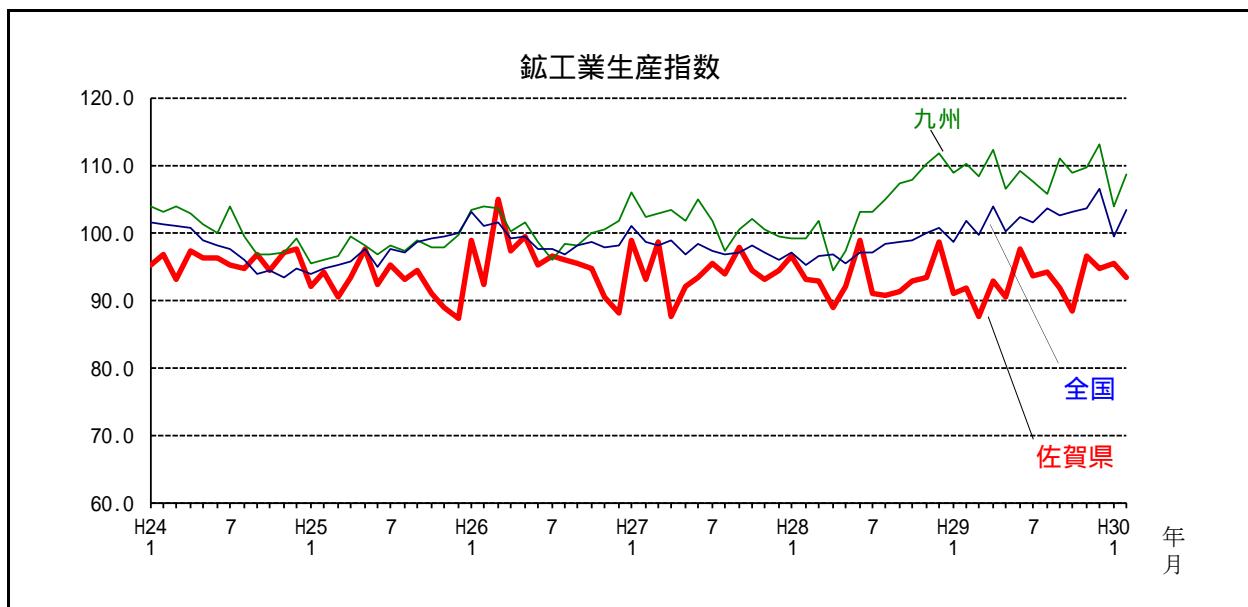
(%)

年月	指数			対前月増減率			対前年同月増減率		
	佐賀県	九州	全国	佐賀県	九州	全国	佐賀県	九州	全国
23年平均	100.7	100.1	97.2				0.7	0.1	-2.8
24	96.1	100.9	97.8				-4.6	0.8	0.6
25	92.4	97.6	97.0				-3.8	-3.3	-0.8
26	95.8	100.3	99.0				3.6	2.8	2.1
27	94.3	101.8	97.8				-1.5	1.5	-1.2
28年 8月	90.7	105.0	98.3	-0.3	1.7	1.3	-3.3	11.0	4.5
9	91.3	107.4	98.6	0.7	2.3	0.3	-5.4	6.9	1.5
10	92.9	107.8	98.9	1.8	0.4	0.3	-2.5	3.6	-1.2
11	93.3	110.1	99.9	0.4	2.1	1.0	1.0	12.4	4.4
12	98.6	111.8	100.6	5.7	1.5	0.7	3.5	11.7	3.1
29年 1月	91.1	108.9	98.5	-7.6	-2.6	-2.1	-4.0	11.8	3.2
2	91.7	110.3	101.7	0.7	1.3	3.2	-3.1	7.4	4.7
3	87.6	108.4	99.8	-4.5	-1.7	-1.9	-5.7	6.6	3.5
4	92.9	112.4	103.8	6.1	3.7	4.0	5.4	16.7	5.7
5	90.6	106.6	100.1	-2.5	-5.2	-3.6	-0.7	11.5	6.5
6	97.5	109.2	102.3	7.6	2.4	2.2	-1.3	6.1	5.5
7	93.7	107.5	101.5	-3.9	-1.6	-0.8	3.0	4.1	4.7
8	94.1	105.7	103.5	0.4	-1.7	2.0	3.7	0.7	5.3
9	91.7	110.9	102.5	-2.6	4.9	-1.0	0.5	1.3	2.6
10	88.5	108.9	103.0	-3.5	-1.8	0.5	-4.0	2.8	5.9
11	96.4	109.7	103.5	8.9	0.7	0.5	3.3	-0.4	3.6
12	94.7	113.2	106.5	-1.8	3.2	2.9	-3.3	-0.7	4.4
30年 1月	95.4	r 104.0	r 99.3	0.7	r -8.1	r -6.8	4.8	r -2.7	r 2.5
2	93.3	p 108.7	p 103.4	-2.2	p 4.5	p 4.1	1.7	p -1.4	p 1.4

佐賀：統計分析課『佐賀県鋳工業指数月報』平成22年=100

九州・全国：九州経済産業局『九州主要経済指標(速報)』平成22年=100

年平均の指数及び対前年同月増減率は原指数。九州には沖縄を含まない。pは速報値、rは確報値を表す。



2月は、93.3で前年同月比1.7%増となり、2ヵ月連続で前年同月を上回った。また、前月比は2.2%減となった。

(4) 鈇工業生産(続き)

鈇工業出荷、在庫指数(季節調整済)

(%)

年月	出荷		在庫	
	指数	対前年同月増減率	指数	対前年同月増減率
23年平均	98.5	-1.5	102.1	2.1
24	93.0	-5.6	101.8	-0.3
25	96.1	3.3	92.8	-8.8
26	98.8	2.8	78.3	-15.6
27	96.9	-1.9	84.7	8.2
28年 9月	96.9	-3.7	83.6	-6.3
10	98.5	0.1	79.4	-8.5
11	96.9	3.8	83.0	-0.5
12	103.3	9.1	85.5	-0.7
29年 1月	95.9	-2.1	75.8	-7.6
2	94.5	-0.8	76.1	-7.2
3	90.9	-2.5	74.3	-12.8
4	96.6	5.7	77.7	-9.8
5	97.0	2.1	77.1	-8.7
6	100.2	-0.4	74.0	-10.2
7	93.9	-1.6	73.0	-15.1
8	97.9	3.0	71.9	-13.3
9	96.0	-1.2	72.2	-13.6
10	97.2	-0.2	66.7	-16.0
11	100.0	3.2	70.4	-15.2
12	97.7	-4.9	74.0	-13.4
30年 1月	99.9	4.2	73.0	-3.6
2	95.7	1.2	72.9	-4.2

統計分析課『佐賀県鈇工業指数月報』平成22年=100  
年平均の指数及び対前年同月増減率は原指数

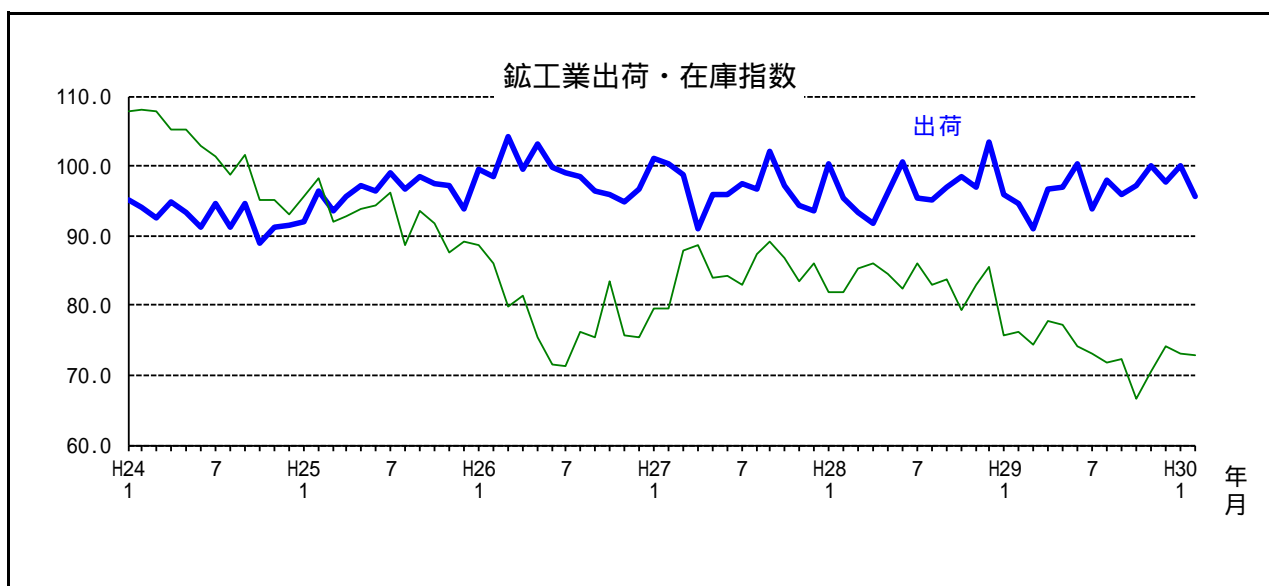
陶磁器生産、出荷高

(t、百万円)

年月	生産	出荷	
	重量	重量	金額
23年	8,222	8,227	8,159
24	6,239	-	-
25	5,850	-	-
26	5,996	-	-
27	5,918	-	-
28年 9月	490	-	-
10	496	-	-
11	507	-	-
12	504	-	-
29年 1月	445	-	-
2	472	-	-
3	517	-	-
4	492	-	-
5	516	-	-
6	517	-	-
7	493	-	-
8	484	-	-
9	482	-	-
10	525	-	-
11	510	-	-
12	478	-	-
30年 1月	436	-	-
2	444	-	-

経済産業省・佐賀県統計分析課『生産動態統計調査』

平成24年1月から生産のみの公表となった。



(5) 雇用労働

所定外労働時間数

平成27年平均=100

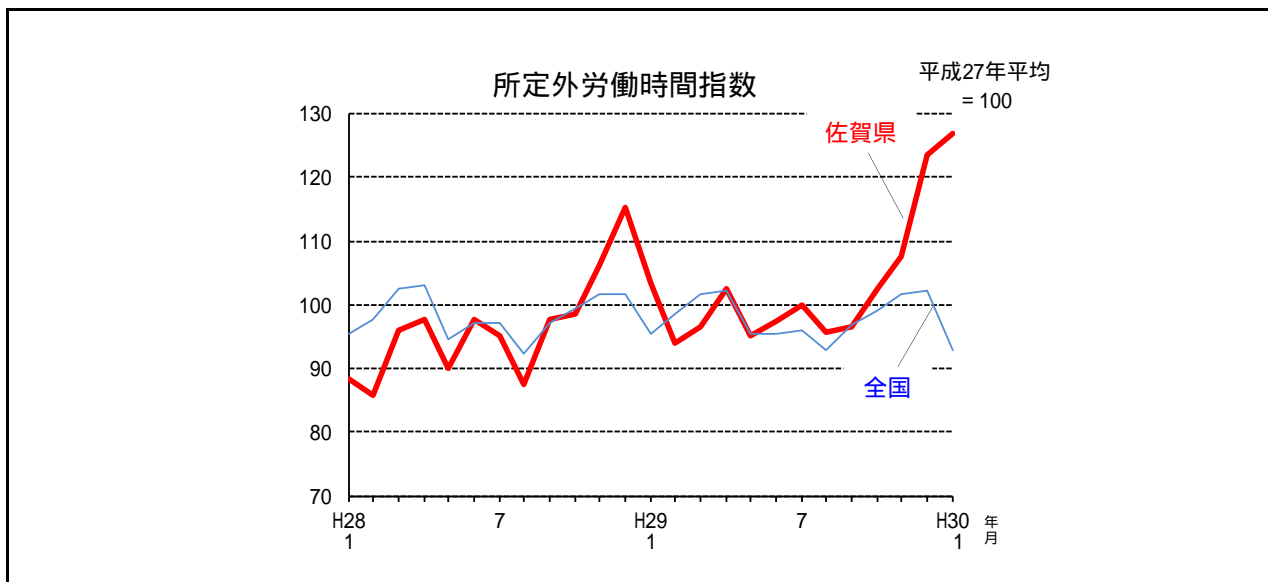
(時間、%)

年 月	所定外労働時間数		同 指 数		対前年同月増減率	
	佐賀県	全 国	佐賀県	全 国	佐賀県	全 国
27年平均	11.9	12.9	100.0	100.0	-	-
28	11.4	12.7	96.3	98.3	-3.7	-1.7
29	12.1	12.6	101.3	98.1	5.2	-0.2
28年 8月	10.4	11.9	87.5	92.3	-3.7	-2.5
9	11.6	12.5	97.6	97.0	-1.7	-1.6
10	11.7	12.8	98.4	99.4	0.0	-1.5
11	12.6	13.1	106.1	101.7	-1.5	-1.5
12	13.7	13.1	115.3	101.7	0.8	-2.2
29年 1月	12.3	12.3	103.4	95.3	17.1	-0.2
2	11.2	12.7	94.1	98.4	9.7	0.6
3	11.5	13.1	96.6	101.6	0.6	-0.9
4	12.2	13.2	102.5	102.3	5.0	-0.9
5	11.3	12.3	95.0	95.3	5.4	0.6
6	11.6	12.3	97.5	95.3	-0.1	-1.8
7	11.9	12.4	100.0	96.1	5.2	-0.9
8	11.4	12.0	95.8	93.0	9.5	0.8
9	11.5	12.5	96.6	96.9	-1.0	-0.1
10	12.2	12.8	102.5	99.2	4.2	-0.2
11	12.8	13.1	107.6	101.6	1.4	-0.1
12	14.7	13.2	123.5	102.3	7.1	0.6
30年 1月	15.1	12.0	126.9	93.0	22.7	-2.4

佐賀：統計分析課『毎月勤労統計調査（地方調査）』（事業所規模30人以上）

全国：厚生労働省『 " "（全国調査）』（ " "）

増減率は指数をベースとする。



2月は、126.9で前年同月比22.7%増となり、4ヵ月連続で前年同月を上回った。

(5) 雇用労働 (続き) (倍)

有効求人倍率(受理地別)(季節調整済)

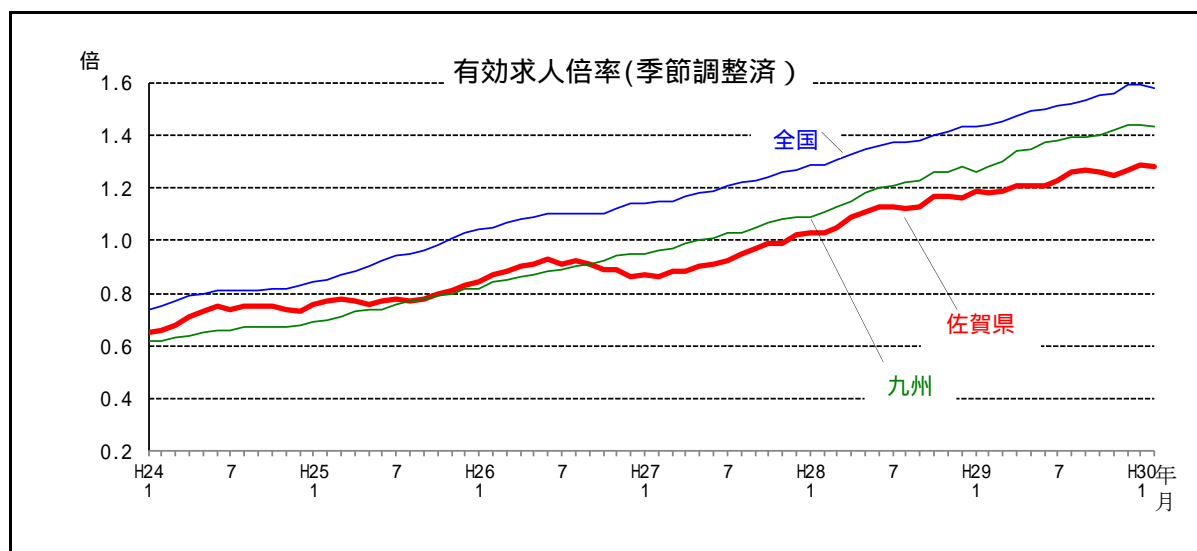
年 月	有効求人倍率		
	佐賀県	九州	全国
24年度	0.75	0.67	0.82
25	0.80	0.78	0.97
26	0.89	0.92	1.11
27	0.97	1.05	1.23
28	1.15	1.24	1.39
28年 9月	1.13	1.23	1.38
10	1.17	1.26	1.40
11	1.17	1.26	1.41
12	1.16	1.28	1.43
29年 1月	1.19	1.28	1.43
2	1.18	1.28	1.44
3	1.19	1.30	1.45
4	1.21	1.34	1.47
5	1.21	1.35	1.49
6	1.21	1.37	1.50
7	1.23	1.38	1.51
8	1.26	1.39	1.52
9	1.27	1.39	1.53
10	1.26	1.40	1.55
11	1.25	1.42	1.56
12	1.27	1.44	1.59
30年 1月	1.29	1.44	1.59
2	1.28	1.43	1.58

佐賀労働局『一般職業紹介状況』  
 厚生労働省『一般職業紹介状況』  
 パートタイムを含む。九州には沖縄を含む。  
 年度の数値は原数値。

地区別有効求人倍率(受理地別) (原数値) (倍)

年 月	八ローワーク別有効求人倍率					
	佐賀	唐津	武雄	伊万里	鳥栖	鹿島
24	0.83	0.62	0.56	0.75	0.83	0.61
25	0.83	0.76	0.63	0.82	0.95	0.65
26	0.93	0.87	0.67	0.97	1.00	0.71
27	1.01	0.87	0.76	0.94	1.13	0.88
28	1.18	1.05	0.89	1.12	1.40	1.00
28年 9月	1.16	0.99	0.88	1.12	1.34	0.90
10	1.26	1.09	0.96	1.13	1.44	1.02
11	1.30	1.08	0.96	1.17	1.53	1.09
12	1.32	1.10	0.96	1.31	1.58	1.07
29年 1月	1.31	1.16	0.94	1.29	1.56	1.18
2	1.28	1.19	0.93	1.24	1.55	1.19
3	1.22	1.21	0.94	1.15	1.54	1.14
4	1.09	1.08	0.89	1.12	1.46	0.99
5	1.05	1.11	0.84	1.14	1.40	0.98
6	1.10	1.06	0.81	1.18	1.50	1.01
7	1.18	1.03	0.95	1.22	1.54	1.03
8	1.21	1.05	1.06	1.20	1.60	1.02
9	1.32	1.06	1.05	1.23	1.64	1.06
10	1.38	0.99	1.12	1.20	1.62	1.09
11	1.44	1.04	1.13	1.25	1.62	1.10
12	1.52	1.08	1.15	1.26	1.77	1.15
30年 1月	1.42	1.10	1.18	1.38	1.78	1.21
2	1.34	1.14	1.21	1.35	1.77	1.22

佐賀労働局『一般職業紹介状況』  
 パートタイムを含む。



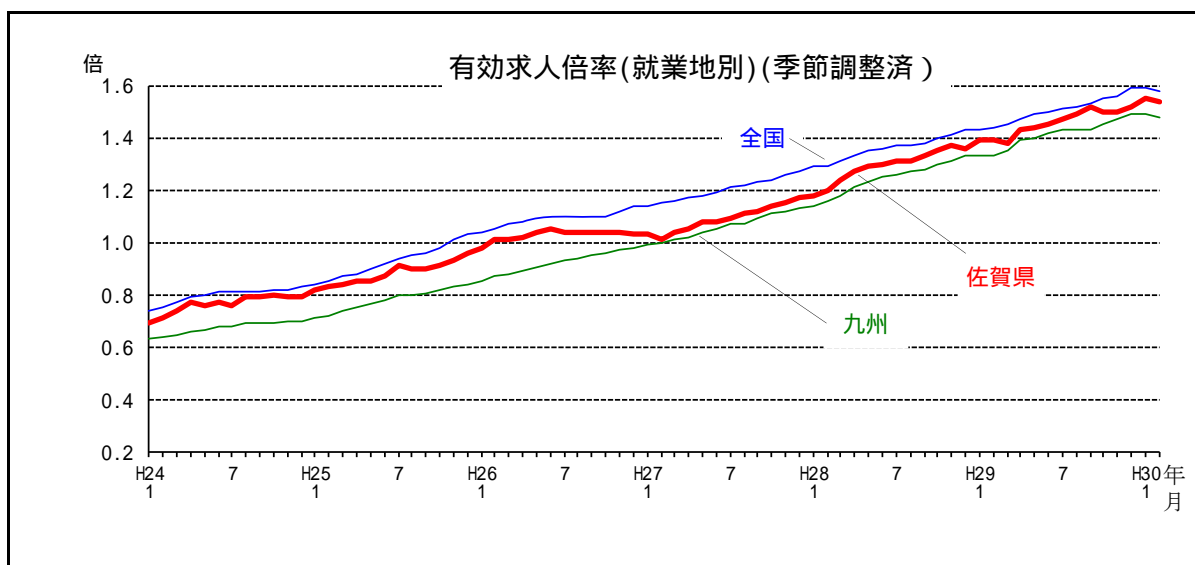
2月は、1.28倍で前年同月を0.1ポイント上回った。また、前月比は0.01ポイント下回った。

( 5 ) 雇用労働 ( 続き ) ( 倍 )

有効求人倍率(就業地別)(季節調整済)

年 月	有効求人倍率		
	佐賀県	九州	全国
28年 9月	1.33	1.28	1.38
10	1.35	1.30	1.40
11	1.37	1.31	1.41
12	1.36	1.33	1.43
29年 1月	1.39	1.33	1.43
2	1.39	1.33	1.44
3	1.38	1.35	1.45
4	1.43	1.39	1.47
5	1.44	1.40	1.49
6	1.45	1.42	1.50
7	1.47	1.43	1.51
8	1.49	1.43	1.52
9	1.52	1.43	1.53
10	1.50	1.45	1.55
11	1.50	1.47	1.56
12	1.52	1.49	1.59
30年 1月	1.55	1.49	1.59
2	1.54	1.48	1.58

厚生労働省『一般職業紹介状況』  
パートタイムを含む。九州には沖縄を含む。



2月は、1.54倍で前年同月を0.15ポイント上回り、36か月連続で前年同月を上回った。また、前月比は0.01ポイント下回った。

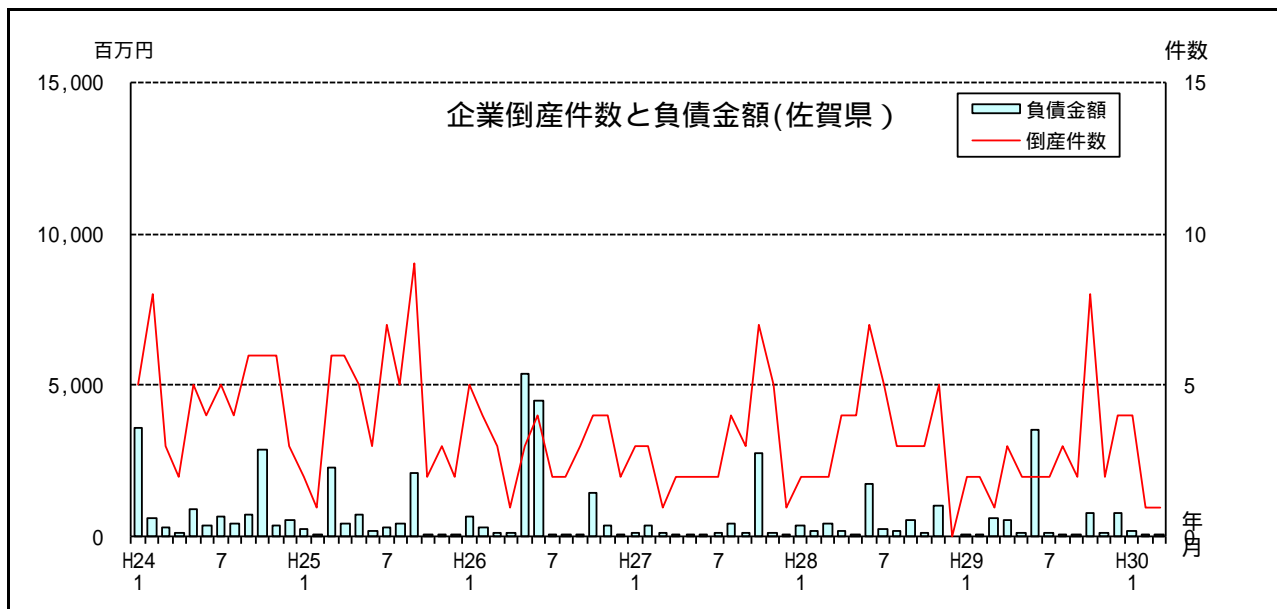
(6) 企業倒産

企業倒産件数、負債金額

(件、百万円、%)

年月	佐賀県				累計件数対前年同月増減率			累計金額対前年同月増減率		
	件数	累計件数	金額	累計金額	佐賀県	九州	全国	佐賀県	九州	全国
25年		51		7,117	-10.5	-13.0	-10.5	-39.3	-23.4	-27.4
26		37		13,331	-35.1	-5.4	-10.4	87.3	-10.0	-32.6
27		35		4,468	-5.4	0.0	-9.4	-66.5	-16.8	12.7
28		40		5,300	14.3	-14.9	-4.1	18.6	13.1	-5.0
29		33		6,983	-17.5	-9.6	-0.5	31.8	-21.8	57.9
28年10月	3	35	120	4,258	20.7	-13.9	-4.8	-0.7	27.9	-21.8
11	5	40	1,042	5,300	17.6	-13.9	-4.6	19.7	16.5	6.2
12	0	40	0	5,300	14.3	-14.9	-4.1	18.6	13.1	-5.0
29年1月	2	2	90	90	0.0	-19.4	-10.4	-76.2	-66.4	1.2
2	2	4	110	200	0.0	-13.6	-7.5	-67.2	-31.1	-15.9
3	1	5	600	800	-16.7	-10.8	-3.0	-22.3	-16.6	-11.8
4	3	8	542	1,342	-20.0	-15.3	-2.8	11.1	-11.6	-9.6
5	2	10	165	1,507	-28.6	-10.0	1.5	15.6	-1.9	-9.3
6	2	12	3,530	5,037	-42.9	-12.3	-0.1	63.6	-11.5	178.5
7	2	14	120	5,157	-46.2	-15.5	-0.1	54.7	-16.6	152.8
8	3	17	85	5,242	-41.4	-15.9	-1.6	47.2	-33.2	131.1
9	2	19	34	5,276	-40.6	-19.9	-1.0	27.5	-32.2	123.9
10	8	27	780	6,056	-22.9	-11.9	-0.2	42.2	-29.6	111.6
11	2	29	116	6,172	-27.5	-13.3	-0.4	16.5	-29.5	51.0
12	4	33	811	6,983	-17.5	-9.6	-0.5	31.8	-21.8	57.9
30年1月	4	4	213	213	100.0	-8.0	5.0	136.7	-50.2	-18.6
2	1	5	24	237	25.0	-18.6	-3.2	18.5	-65.1	-20.4
3	1	6	84	321	20.0	-2.0	-1.8	-59.9	-42.3	-20.4

(株)東京商工リサーチ『全国企業倒産状況』  
負債金額1千万円以上。九州には沖縄を含む。



3月は、倒産件数1件、負債金額84百万円で、前年同月と比べて件数は同水準、金額は5億16百万円下回った。また、前月と比べて件数は同水準、金額は60百万円上回った。

(7) 物 価

消費者物価指数

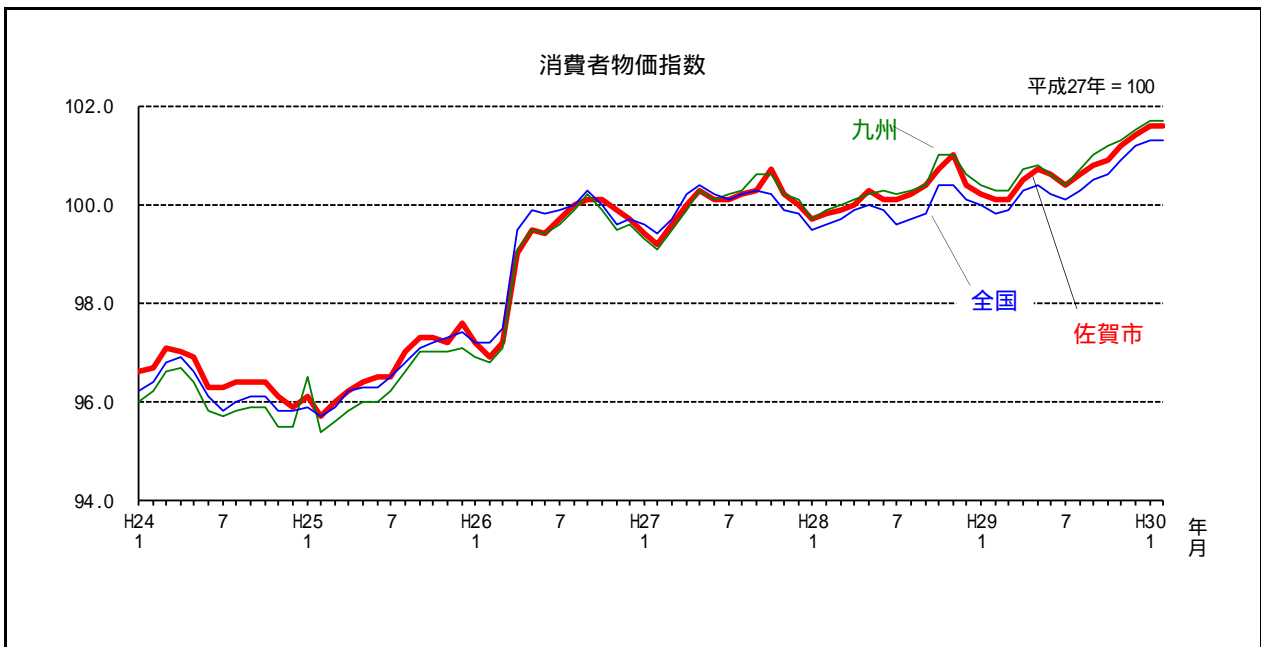
平成27年 = 100

(%)

月 指 数	対 前 月 増 減 率			対 前 年 同 月 増 減 率					
	佐賀市	九州	全 国	佐賀市	九州	全 国			
25年平均	96.6	96.3	96.6				0.2	0.3	0.4
26	99.1	98.9	99.2				2.5	2.8	2.7
27	100.0	100.0	100.0				0.9	1.1	0.8
28	100.2	100.3	99.9				0.2	0.3	-0.1
29	100.6	100.8	100.4				0.4	0.5	0.5
28年 9月	100.4	100.4	99.8	0.2	0.2	0.2	0.1	-0.1	-0.5
10	100.7	101.0	100.4	0.3	0.5	0.6	0.0	0.4	0.1
11	101.0	101.0	100.4	0.2	0.1	0.0	0.8	0.8	0.5
12	100.4	100.6	100.1	-0.6	-0.4	-0.2	0.4	0.6	0.3
29年 1月	100.2	100.4	100.0	-0.2	-0.2	-0.2	0.5	0.7	0.4
2	100.1	100.3	99.8	-0.2	-0.1	-0.1	0.2	0.4	0.3
3	100.1	100.3	99.9	0.0	0.0	0.1	0.2	0.4	0.2
4	100.5	100.7	100.3	0.4	0.3	0.4	0.5	0.6	0.4
5	100.7	100.8	100.4	0.2	0.1	0.1	0.4	0.6	0.4
6	100.6	100.6	100.2	-0.1	-0.2	-0.1	0.5	0.4	0.4
7	100.4	100.4	100.1	-0.2	-0.2	-0.2	0.3	0.2	0.4
8	100.6	100.7	100.3	0.3	0.2	0.2	0.4	0.4	0.7
9	100.8	101.0	100.5	0.2	0.4	0.2	0.4	0.6	0.7
10	100.9	101.2	100.6	0.1	0.1	0.0	0.2	0.2	0.2
11	101.2	101.3	100.9	0.3	0.2	0.4	0.2	0.3	0.6
12	101.4	101.5	101.2	0.2	0.2	0.3	0.9	0.9	1.0
30年 1月	101.6	101.7	101.3	0.3	0.2	0.1	1.4	1.3	1.4
2	101.6	101.7	101.3	0.0	0.0	0.0	1.6	1.4	1.5

統計分析課『消費者物価指数』

九州には沖縄（那覇市）を含む。



2月は、101.6で前年同月比1.6%増となった。また、前月比は同水準であった。



(8) 金融

金融機関別貸出残高(佐賀県)

(億円、%)

月末	合計	銀行対前年					
		銀行	前月比	信用 金庫	信用 組合	月増減率	
						佐賀県	全国
24年	14,004	11,264		2,178	562	0.3	1.9
25	14,142	11,612		2,195	335	3.1	3.5
26	14,979	12,122		2,253	604	4.4	2.7
27	15,494	12,611		2,275	608	4.0	3.2
28	15,824	12,907		2,307	610	2.3	3.3
28年 10月	15,626	12,738	0.0	2,293	595	2.4	2.9
11	15,634	12,736	0.0	2,296	602	2.1	3.1
12	15,824	12,907	1.3	2,307	610	2.3	3.3
29年 1月	15,749	12,851	-0.4	2,293	605	1.9	3.2
2	15,796	12,902	0.4	2,292	602	2.1	3.7
3	15,925	13,004	0.8	2,313	608	2.8	3.4
4	15,841	12,922	-0.6	2,312	607	2.2	3.9
5	15,910	12,991	0.5	2,314	605	2.9	3.8
6	15,936	13,020	0.2	2,312	604	2.8	3.7
7	16,025	13,097	0.6	2,320	608	2.9	3.7
8	16,077	13,145	0.4	2,322	610	3.1	3.6
9	16,080	13,121	-0.2	2,342	617	3.0	3.5
10	16,015	13,067	-0.4	2,335	613	2.6	3.3
11	16,091	13,145	0.6	2,332	614	3.2	2.9
12	16,228	13,257	0.9	2,352	619	2.7	2.8
30年 1月	16,116	13,167	-0.7	2,333	616	2.5	2.8
2	16,157	13,205	0.3	2,339	613	2.3	2.6
3	15,900	12,920	-2.2	2,344	636	-0.6	

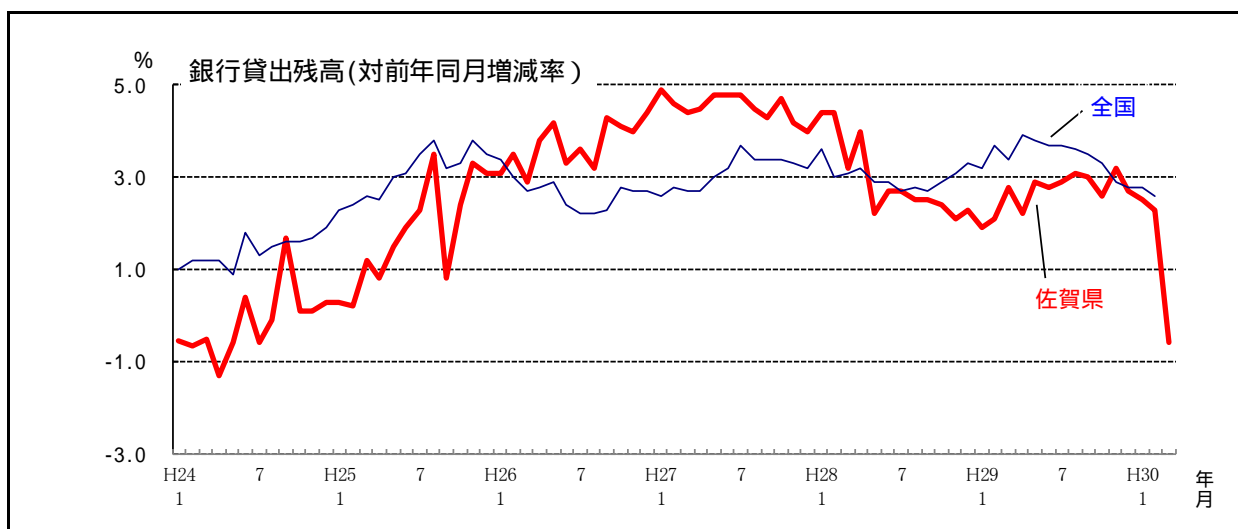
佐賀：(一社)佐賀県銀行協会、佐賀県信用金庫協会、佐賀県信用組合協会提供  
 全国：日本銀行『金融経済統計月報』  
 暦年値は各年12月を採用。

貸出約定平均  
金利

(年利%)

年月	地方銀行
	全国
24	1.464
25	1.353
26	1.259
27	1.178
28	1.069
28年 10月	1.081
11	1.077
12	1.069
29年 1月	1.064
2	1.060
3	1.052
4	1.047
5	1.039
6	1.034
7	1.028
8	1.026
9	1.021
10	1.017
11	1.013
12	1.006
30年 1月	1.002
2	0.999

全国：日本銀行『貸出約定  
平均金利の推移』  
 貸出約定平均金利には  
当座貸越を含む。  
 暦年値は各年12月を採用。



3月の銀行貸出残高は、1兆2,920億円で前年同月比0.6%減となり、67か月振りに前年同月を下回った。また、前月比は、2.2%減となった。

(9) 人口

人口、世帯

(人)

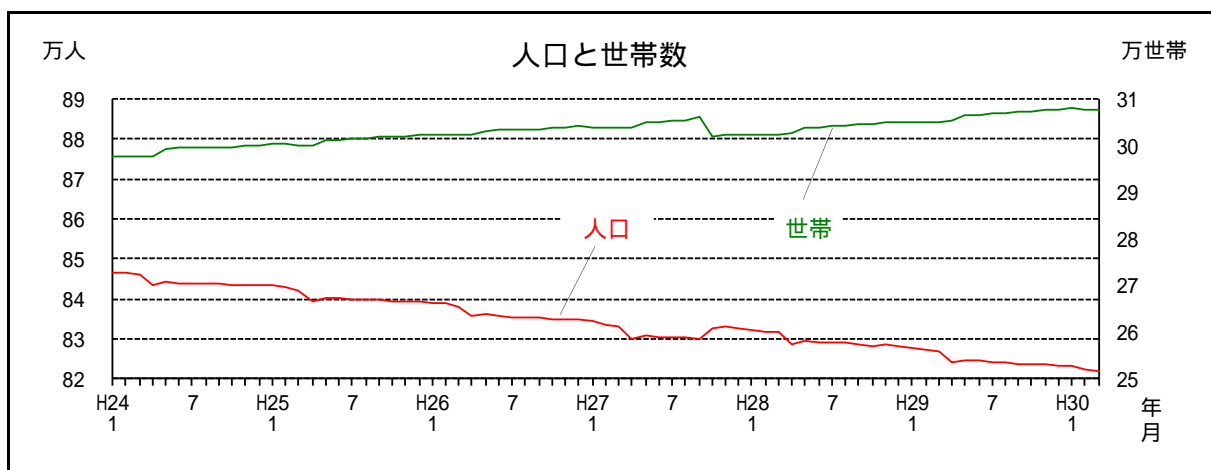
(世帯)

月	人口			世帯数		
		対前月増減数	対前年増減数		対前月増減数	対前年増減数
24年	843,505		-3,417	299,776		2,252
25	839,615		-3,890	301,958		2,182
26	835,016		-4,599	303,808		1,850
27	832,832		-2,184	302,109		-1,699
28	828,388		-4,444	304,646		2,537
28年 9月	828,680	-225	-1,373	304,508	87	-1,680
10	828,388	-292	-4,444	304,646	138	2,537
11	828,430	42	-4,497	304,927	281	2,603
12	828,185	-245	-4,494	305,039	112	2,621
29年 1月	827,910	-275	-4,518	305,109	70	2,693
2	827,391	-519	-4,569	305,063	-46	2,606
3	826,865	-526	-4,800	305,101	38	2,578
4	824,030	-2,835	-4,644	305,249	148	2,535
5	824,743	713	-4,734	306,526	1,277	2,663
6	824,466	-277	-4,809	306,758	232	2,713
7	824,220	-246	-4,832	306,917	159	2,718
8	823,991	-229	-4,914	307,101	184	2,680
9	823,818	-173	-4,862	307,289	188	2,781
10	823,620	-198	-4,768	307,514	225	2,868
11	823,672	52	-4,758	307,872	358	2,945
12	823,326	-346	-4,859	307,916	44	2,877
30年 1月	823,050	-276	-4,860	307,952	36	2,843
2	822,507	-543	-4,884	307,886	-66	2,823
3	821,879	-628	-4,986	307,926	40	2,825

統計分析課『佐賀県の推計人口』

27年及び27年10月の人口・世帯数は国勢調査の確定値。

年値は各年10月1日現在、月値は各月1日現在。



(人口) 3月は、821,879人で、前年同月比4,986人の減少となり、平成9年5月以降連続して、前年同月を下回った。また、前月比628人減少した。

(世帯) 3月は、307,926世帯で、前年同月比2,825世帯の増加となった。また、前月比40世帯増加した。

### 3 佐賀県景気動向指数

#### 1 平成30年1月の動向

- ◆ 先行指数 **45.0%** …… 3か月振りに50%を下回った。
- ◆ 一致指数 **71.4%** …… 2か月連続で50%を上回った。
- ◆ 遅行指数 **60.0%** …… 2か月連続で50%を上回った。

#### 〈個別指標の動向〉

	+ となった指標		- となった指標		保ち合い(0)	
<b>《先行系列》</b>  採用系列数 10 拡張系列数 4.5 <b>指数 45.0</b>	所定外労働時間数 新規求人数 鉱工業生産指数(生産財) 企業倒産件数(逆)	2か月連続 2か月連続 4か月連続 2か月振り	乗用車新車登録台数 鉱工業在庫率(生産財・逆) 新設住宅着工戸数 不渡手形金額(逆) 手形交換金額(☆)	2か月振り 13か月振り 2か月連続 4か月連続 3か月振り	銀行貸出残高(☆)	
<b>《一致系列》</b>  採用系列数 7 拡張系列数 5.0 <b>指数 71.4</b>	有効求人倍率(就業地別) 鉱工業生産指数(総合) 鉱工業出荷指数(総合) 大型店売上高(☆) 着工建築物床面積(産業用)	3か月振り 3か月連続 4か月連続 2か月振り 2か月連続	就職率 輸入総額(唐津港+伊万里港)	2か月振り 2か月振り		
<b>《遅行系列》</b>  採用系列数 5 拡張系列数 3.0 <b>指数 60.0</b>	消費者物価指数(☆) 鉱工業在庫指数(総合) 銀行預貸率	2か月連続 2か月連続 2か月連続	雇用保険受給実人員(逆) 陶磁器生産重量	7か月連続 6か月連続		

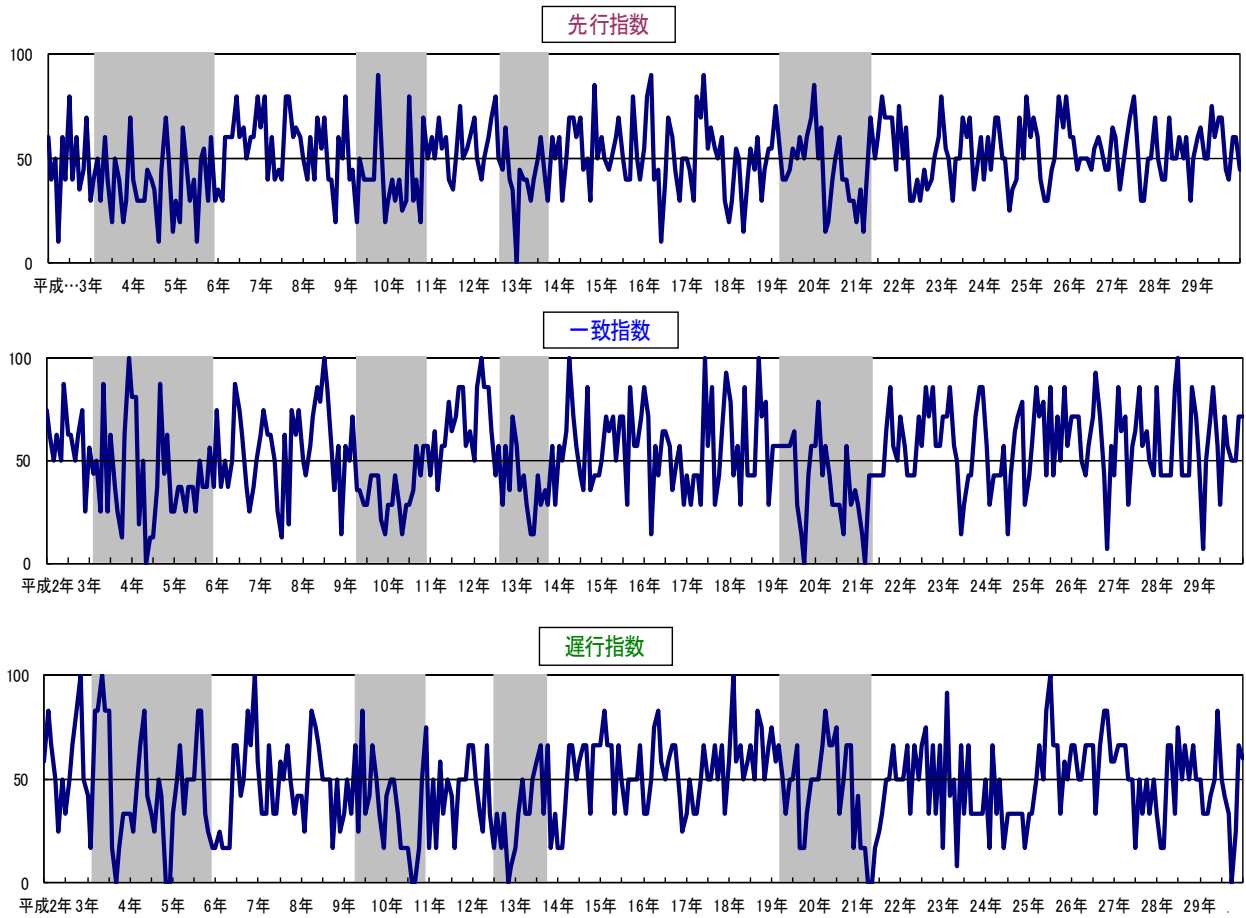
(逆)は逆サイクルを示す。

(☆)は対前年同月比で、その他はセンサス局法により季節調整を行っている。

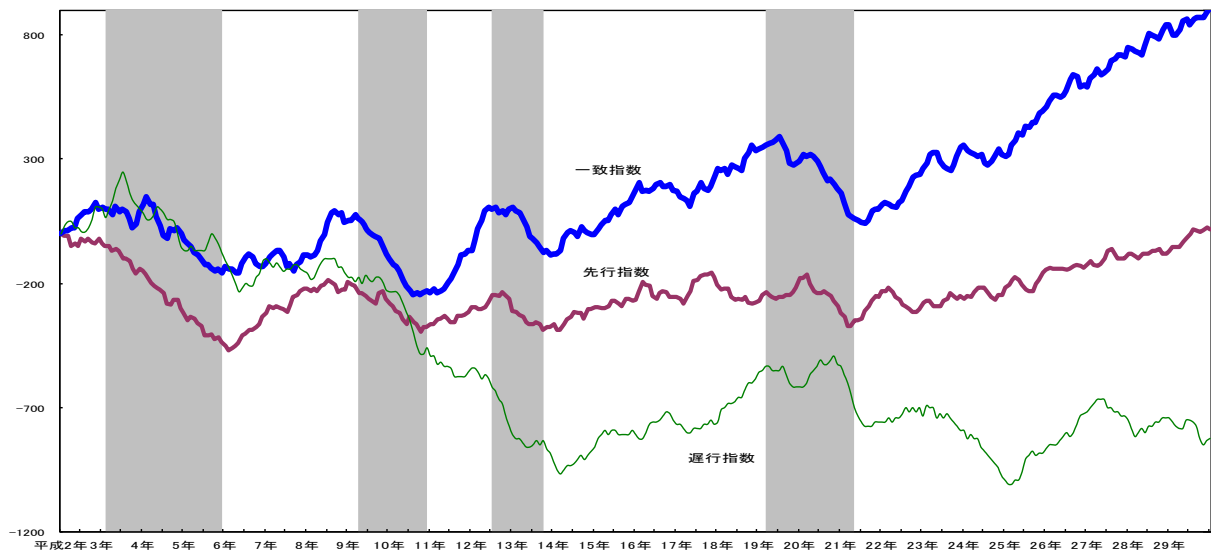
#### 景気動向指数(DI: Diffusion Index)の見方

- ★ DIは、景気の動きを各種の指標によって総合的にとらえようとするもので、各系列で採用指標のうち3か月前と比較して増加している系列(+)が何%を占めているかを表したものです。  
各系列において、指数の計算方法は次式によります。  
指数 = (「+」の指標数 + 0.5 × 保ち合い「0」の指標数) ÷ 当該採用指標数 × 100
- ★ DIには3つの指標があり、それぞれ下記のような特徴があります。  
「先行指数」…… 景気に対し先行して動き、景気の先行きを予測する。  
「一致指数」…… 景気に対しほぼ一致して動き、景気の状態を示す。  
「遅行指数」…… 景気に対し遅れて動き、景気の動きを確認する。
- ★ 一致指数が基調的に50%を上回って推移している時期は景気拡張期、50%を下回って推移している時期は景気後退期と判断します。  
なお、値そのものの大きさは景気変動の大きさないし振幅を示すものではありません。

## カレントDIグラフ



## 累積DIグラフ



シャドー部分は景気後退期を示す。

$$\text{今月の累積DI} = \text{先月の累積DI} + (\text{今月のDI} - 50)$$