

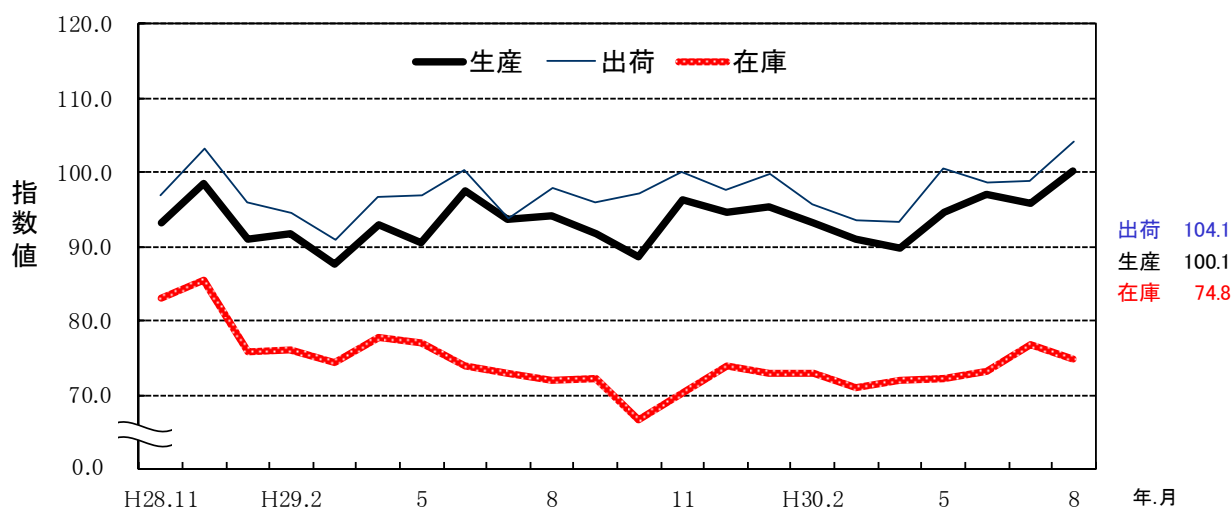
佐賀県鉱工業指数 平成30年8月分

(平成22年基準)

(前月比)

【生産指数】 100.1 (4.5%)
 【出荷指数】 104.1 (5.3%)
 【在庫指数】 74.8 (2.5%)

佐賀県鉱工業指数(季節調整済)の推移



佐賀県、九州、全国の指数 平成22年=100

	生産指数		出荷指数		在庫指数	
	7月	8月	7月	8月	7月	8月
佐賀県	95.8	100.1	98.9	104.1	76.7	74.8
前月比	△ 1.2	4.5	0.4	5.3	4.8	△ 2.5
前年同月比	2.5	8.4	6.1	8.2	5.5	4.4
九州	R106.5	P108.8	R114.2	P112.9	R122.9	P124.9
前月比	0.4	2.2	2.7	△ 1.1	△ 0.2	1.6
前年同月比	0.8	2.8	7.7	4.4	5.6	8.5
全国	R102.3	P103.0	R99.8	P101.9	R111.2	P110.7
前月比	△ 0.2	0.7	△ 2.0	2.1	△ 0.2	△ 0.4
前年同月比	2.2	0.6	1.2	0.9	2.8	2.9

注) Pは速報値、Rは確報値を表し、指数値はすべて季節調整済指数である。

前月比は季節調整済指数、前年同月比は原指数を比較したものであり、各比率は伸び率(%)である。

九州の指数は九州経済産業局、全国の指数は経済産業省算出による指数である。

平成 30 年 8 月の動向

<生産指数>

生産指数は、100.1で前月比4.5%増加した。

業種別では、電気機械器具工業、一般機械工業、食料品工業、金属製品工業、鉄鋼業など15業種が上昇した。

一方、化学工業、輸送機械工業、印刷業、その他の窯業・土石製品工業、陶磁器・同関連製品工業など5業種が低下した。

また、前年同月比では、8.4%増加し、22業種のうち17業種が前年同月の指数値を上回った。

<出荷指数>

生産者出荷指数は、104.1で前月比5.3%増加した。

業種別では、22業種のうち16業種が上昇した。

前年同月比では、8.2%増加した。

<在庫指数>

生産者製品在庫指数は、74.8で前月比2.5%減少した。

前年同月比は4.4%増加した。

佐賀県鉱工業指数業種別動向

主な上昇業種	ウエイト	季節調整 済指数	前月比 (%)	前年同 月比(%)	摘 要 (前月比)
生産指数					
電気機械器具工業	613.5	143.5	22.3	35.1	2ヶ月連続の上昇
一般機械工業	808.8	105.7	22.6	5.7	3ヶ月ぶりの上昇
食料品工業	2284.5	97.2	3.7	5.4	2ヶ月ぶりの上昇
金属製品工業	685.5	114.6	5.6	40.4	3ヶ月ぶりの上昇
鉄鋼業	194.6	89.7	26.3	13.6	2ヶ月ぶりの上昇
出荷指数					
電気機械器具工業	893.6	143.5	22.4	35.1	2ヶ月連続の上昇
一般機械工業	544.1	114.3	16.8	4.3	3ヶ月ぶりの上昇
食料品工業	2015.8	99.7	4.4	1.7	2ヶ月ぶりの上昇
在庫指数					
鉄鋼業	1583.1	46.9	35.9	36.5	3ヶ月連続の上昇
金属製品工業	477.7	112.8	17.7	8.5	3ヶ月ぶりの上昇

主な低下業種	ウエイト	季節調整 済指数	前月比 (%)	前年同 月比(%)	摘 要 (前月比)
生産指数					
化学工業	1469.7	91.1	8.2	12.5	3ヶ月ぶりの低下
輸送機械工業	1243.7	101.9	5.3	1.6	4ヶ月ぶりの低下
印刷業	151.8	130.5	9.2	11.3	3ヶ月ぶりの低下
その他の窯業・土石製品工業	205.0	69.6	10.2	7.1	2ヶ月ぶりの低下
陶磁器・同関連製品工業	227.5	57.4	5.7	11.1	2ヶ月ぶりの低下
出荷指数					
輸送機械工業	1396.5	94.7	4.9	5.1	2ヶ月ぶりの低下
非鉄金属工業	247.6	114.8	7.7	0.3	3ヶ月ぶりの低下
印刷業	108.4	154.9	5.4	8.1	3ヶ月ぶりの低下
在庫指数					
食料品工業	1455.7	80.5	14.6	13.6	4ヶ月ぶりの低下
化学工業	2150.7	81.4	6.9	8.0	3ヶ月ぶりの低下

佐賀県鉱工業指数の推移

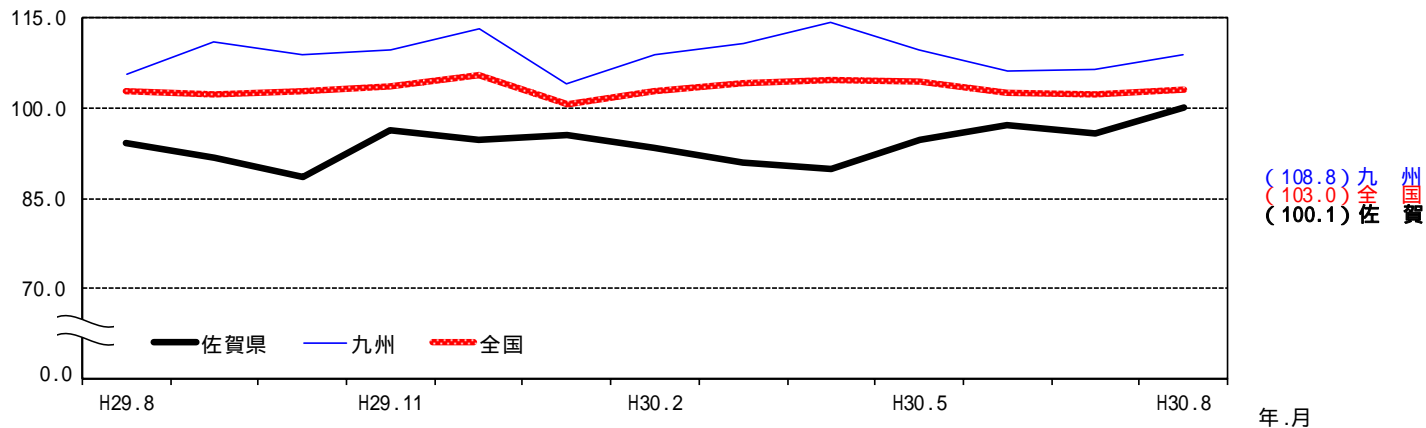
平成22年(2010年) = 100

		生産		出荷		在庫	
		原指数	前年同期比	原指数	前年同期比	原指数	前年同期比
年別	平成23年	100.7	0.7	98.5	1.5	102.1	2.1
	24年	96.1	4.6	93.0	5.6	101.8	0.3
	25年	92.4	3.9	96.1	3.3	92.8	8.8
	26年	95.8	3.7	98.8	2.8	78.3	15.6
	27年	94.3	1.6	96.9	1.9	84.7	8.2
四半期別	29年 4~6	91.8	1.1	95.4	2.5	75.7	9.4
	7~9	91.4	2.4	94.7	0.0	72.3	14.0
	10~12	95.2	1.4	98.6	0.8	71.2	14.8
	30年 1~3	94.9	3.5	99.8	2.7	72.1	4.0
	4~6	91.9	0.1	94.9	0.5	71.8	5.2
月別	29年 6月	93.9	1.3	96.5	0.4	73.4	10.2
	7月	93.3	3.0	94.9	1.6	73.1	15.1
	8月	86.0	3.7	90.3	3.0	72.2	13.3
	9月	94.8	0.5	98.9	1.2	71.6	13.6
	10月	91.0	4.0	97.7	0.2	68.2	16.0
	11月	98.2	3.3	99.7	3.2	71.7	15.2
	12月	96.5	3.3	98.5	4.9	73.7	13.4
	30年 1月	89.6	4.8	93.6	4.2	74.2	3.6
	2月	93.1	1.7	98.4	1.2	73.4	4.2
	3月	101.9	3.9	107.5	2.9	68.6	4.5
	4月	91.2	3.3	95.2	3.4	71.0	7.4
	5月	91.1	4.5	94.6	3.7	71.9	6.5
	6月	93.4	0.5	94.9	1.7	72.6	1.1
	7月	95.6	2.5	100.7	6.1	77.1	5.5
	8月	93.2	8.4	97.7	8.2	75.4	4.4
			季節調整済指数	前月(期)比	季節調整済指数	前月(期)比	季節調整済指数
四半期別	29年 4~6	93.7	4.0	97.9	4.4	76.3	1.2
	7~9	93.2	0.5	95.9	2.0	72.4	5.1
	10~12	93.2	0.0	98.3	2.5	70.4	2.8
	30年 1~3	93.2	0.0	96.4	1.9	72.3	2.7
	4~6	93.8	0.6	97.5	1.1	72.4	0.1
月別	29年 6月	97.5	7.6	100.2	3.3	74.0	4.0
	7月	93.7	3.9	93.9	6.3	73.0	1.4
	8月	94.1	0.4	97.9	4.3	71.9	1.5
	9月	91.7	2.6	96.0	1.9	72.2	0.4
	10月	88.5	3.5	97.2	1.3	66.7	7.6
	11月	96.4	8.9	100.0	2.9	70.4	5.5
	12月	94.7	1.8	97.7	2.3	74.0	5.1
	30年 1月	95.4	0.7	99.9	2.3	73.0	1.4
	2月	93.3	2.2	95.7	4.2	72.9	0.1
	3月	91.0	2.5	93.5	2.3	71.0	2.6
	4月	89.8	1.3	93.4	0.1	71.9	1.3
	5月	94.7	5.5	100.6	7.7	72.1	0.3
	6月	97.0	2.4	98.5	2.1	73.2	1.5
	7月	95.8	1.2	98.9	0.4	76.7	4.8
	8月	100.1	4.5	104.1	5.3	74.8	2.5

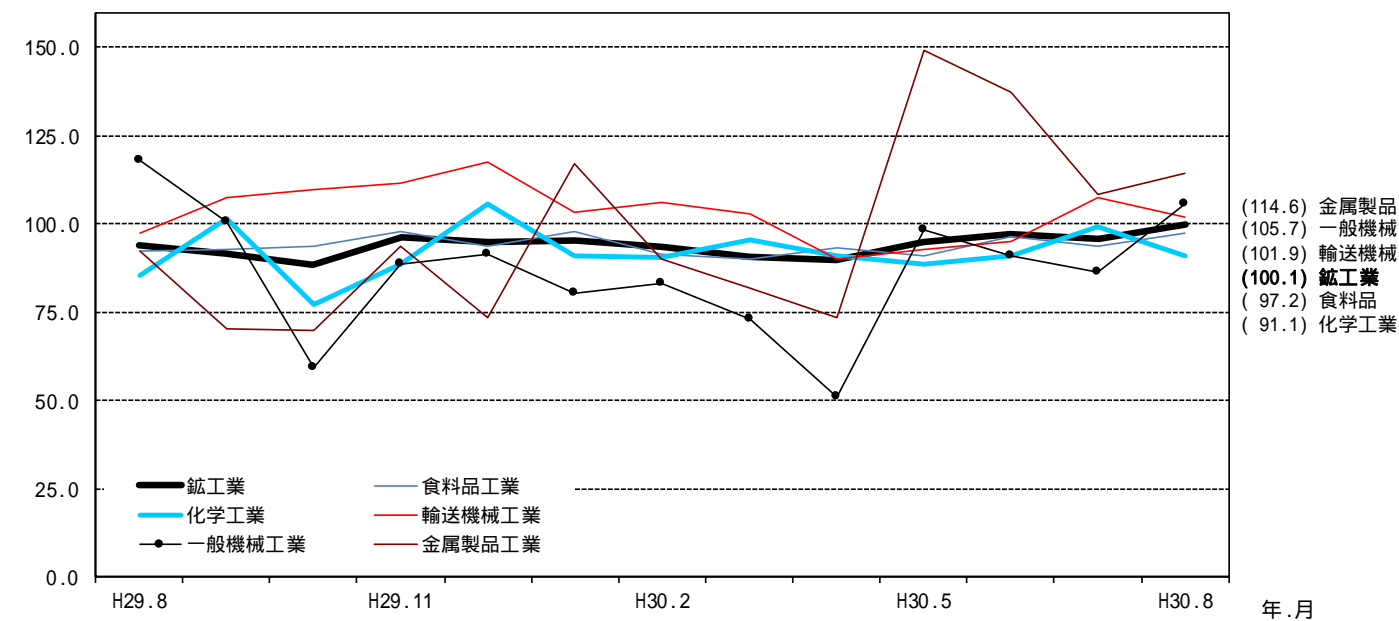
注)平成29年及び平成30年の数値は年間補正後若干変動する場合がある。

前年同期比は原指数、前月(期)比は季節調整済指数を比較したものであり、各比率は伸び率(%)である。

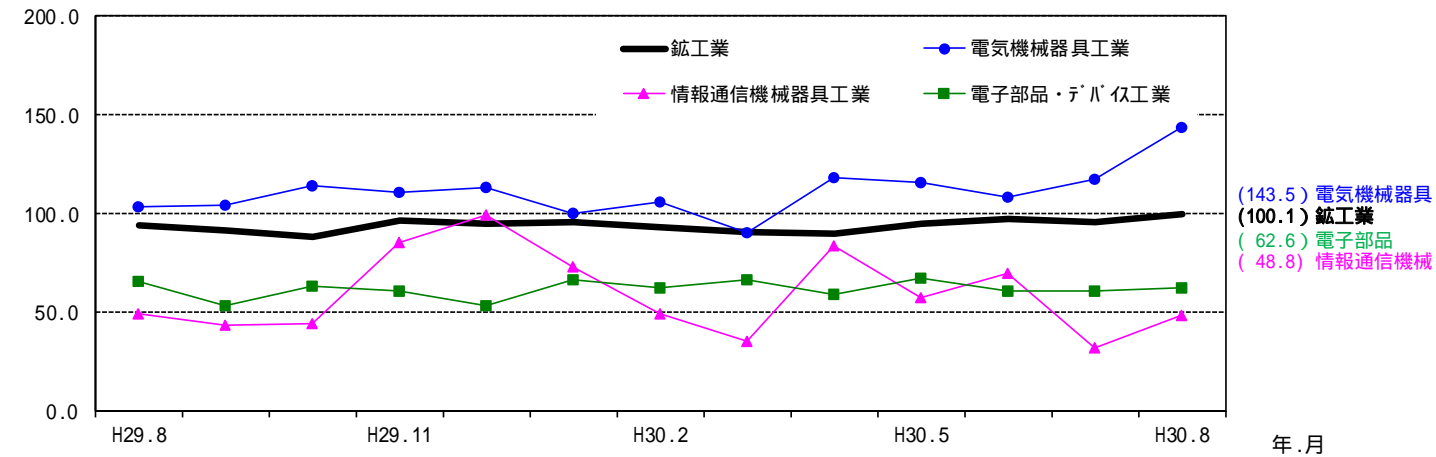
佐賀県、九州、全国の生産指数（季節調整済 平成22年 = 100）



佐賀県の業種別生産指数 上位1～5位（季節調整済 平成22年 = 100）



佐賀県の業種別生産指数 電気機械工業（季節調整済 平成22年 = 100）



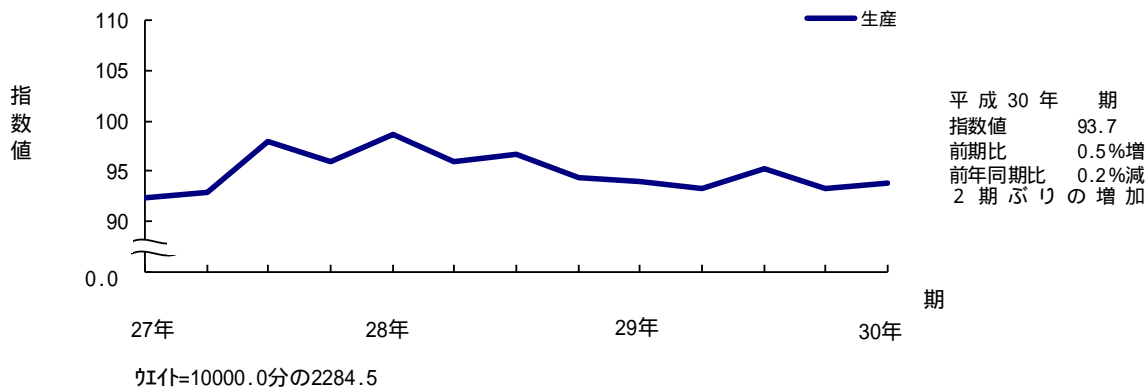
「電気機械工業」には「電気機械器具工業」、「情報通信機械器具工業」、「電子部品・デバイス工業」が含まれます。

佐賀県主要業種の四半期別生産指数の推移

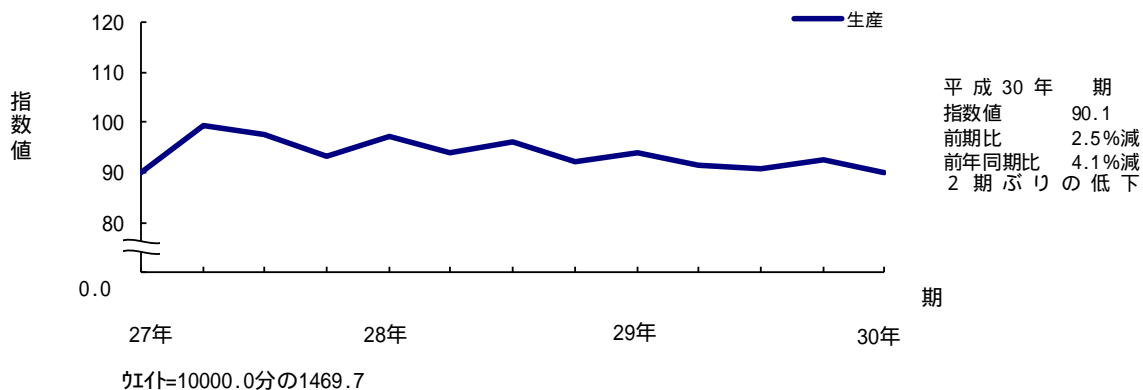
(平成27年 期から平成30年 期まで)

季節調整済 平成22年 = 100

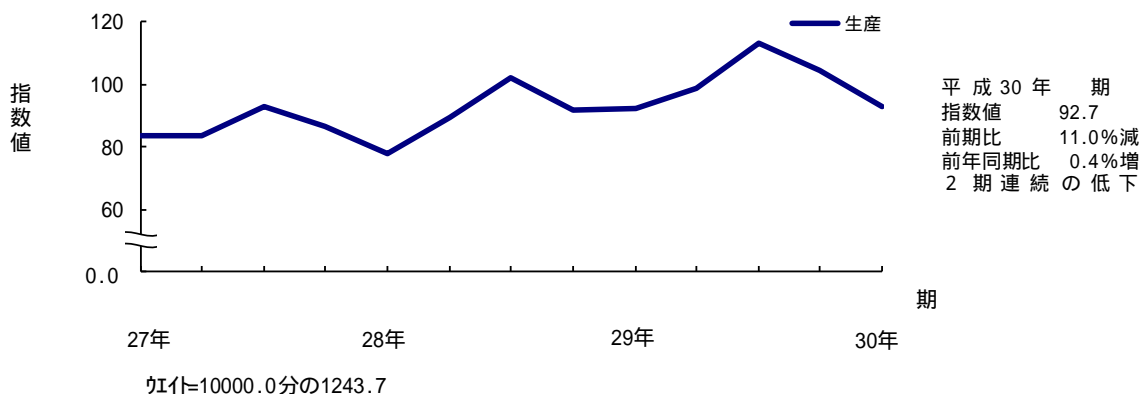
食料品工業



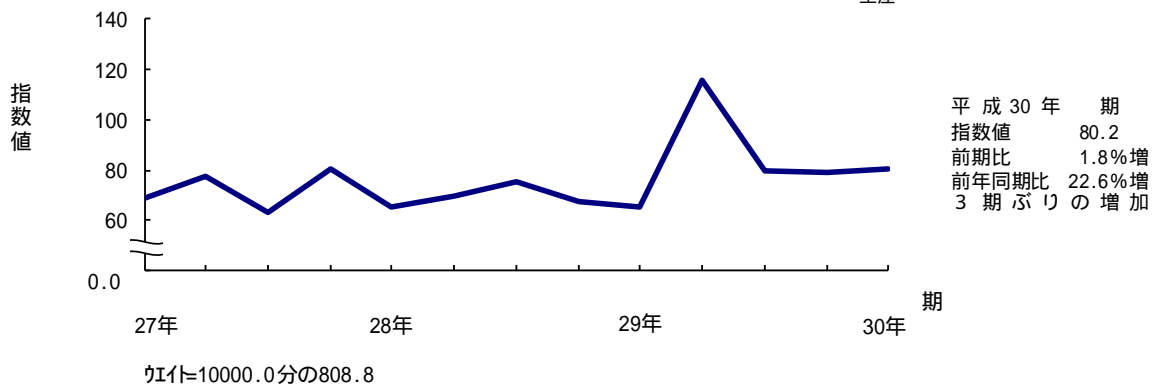
化学工業



輸送機械工業



一般機械工業



業種分類別生産指数

(平成22年 = 100)

年月(期)	鉱工業	製造工業	鉄鋼業	非鉄金属工業	金属製品工業	一般機械工業	電気機械器具工業	情報通信機械器具工業	電子部品・デバイス工業	輸送機械工業	窯業・土石製品工業	陶磁器・同梱連製品工業	その他の窯業・土石製品工業	化学工業	プラスチック製品工業	パルプ・紙・紙加工工業	繊維工業	食料品工業	その他工業	印刷業	ゴム製品工業	皮革製品工業	家具・装備品工業	木材・木製品工業	その他製品工業	鉱業	非金属鉱業
	ウエイト																										
ウエイト	10000.0	9999.4	194.6	157.7	685.5	808.8	613.5	85.7	268.7	1243.7	432.5	227.5	205.0	1469.7	274.6	464.0	177.8	2284.5	838.1	151.8	377.4	32.4	105.5	52.3	118.7	0.6	0.6
原指数																											
平成23年	100.7	100.7	106.5	78.8	103.2	107.6	99.8	140.0	86.1	95.1	93.9	94.3	93.3	103.6	101.5	99.0	102.0	102.0	100.0	101.1	105.5	94.6	95.4	97.3	88.1	0.0	0.0
24年	96.1	96.1	107.8	81.0	80.8	100.1	102.2	81.5	74.4	96.0	75.6	73.1	78.3	101.8	98.1	94.3	94.7	100.6	98.0	106.3	103.3	94.1	91.4	89.3	81.1	0.0	0.0
25年	92.4	92.4	105.4	102.0	101.6	72.4	131.6	85.9	47.1	77.2	76.0	72.0	80.4	92.2	100.0	98.7	90.1	96.3	101.5	104.3	105.2	96.5	95.0	101.2	93.6	0.0	0.0
26年	95.8	95.8	76.8	122.7	90.6	73.0	157.0	90.3	49.3	90.9	75.9	70.2	82.2	99.6	99.7	99.2	89.9	93.4	107.4	111.2	109.4	100.0	109.1	106.6	97.3	0.0	0.0
27年	94.3	94.3	75.3	158.8	88.4	72.7	158.2	57.5	48.1	86.2	73.2	68.3	78.6	96.5	91.9	96.1	85.9	94.2	104.8	116.4	103.6	93.5	110.6	96.0	96.0	0.0	0.0
29年 期	91.8	91.8	85.4	143.5	99.2	66.4	105.0	86.3	58.1	90.2	69.1	67.9	70.6	91.3	71.0	103.7	86.2	94.5	112.9	116.9	110.8	72.2	124.6	122.7	110.4	0.0	0.0
期	91.4	91.4	83.1	125.0	72.4	107.8	105.1	56.7	60.9	91.0	65.4	62.6	68.5	86.6	78.8	91.5	85.8	94.3	109.7	110.1	115.6	64.8	99.4	108.6	112.7	0.0	0.0
30年 期	95.2	95.3	95.7	103.7	82.2	81.8	109.1	72.3	60.4	110.8	70.9	60.6	82.3	98.0	66.6	92.1	79.2	95.7	118.8	127.3	119.5	88.4	119.0	117.0	114.6	0.0	0.0
期	94.9	94.9	79.1	118.0	109.7	81.3	107.3	71.6	62.3	90.6	59.6	54.1	65.7	90.1	71.3	91.5	80.2	90.8	119.8	132.8	116.0	123.9	143.1	93.3	104.7	0.0	0.0
期	91.9	91.9	64.8	121.5	107.7	80.3	104.3	38.9	62.3	90.6	68.6	61.3	76.7	87.6	71.2	98.1	83.8	94.3	117.2	132.8	118.4	89.5	123.5	110.0	98.3	0.0	0.0
29年 6月	93.9	93.9	87.2	151.5	80.2	71.9	106.0	88.8	58.9	97.5	71.2	69.4	73.2	94.8	73.9	107.2	87.9	97.1	116.2	117.5	119.3	72.2	93.0	137.7	127.5	0.0	0.0
7月	93.3	93.4	85.7	136.7	76.1	123.6	101.3	79.9	62.7	86.1	70.1	65.8	74.9	79.7	79.8	100.6	88.3	98.5	111.4	106.6	119.7	61.8	96.5	114.3	116.5	0.0	0.0
8月	86.0	86.0	75.9	115.6	71.7	102.0	102.1	38.3	59.3	85.9	59.8	63.1	56.1	76.1	63.6	84.3	83.6	92.8	101.5	108.0	105.9	59.6	84.4	103.1	105.0	0.0	0.0
9月	94.8	94.8	87.6	122.8	69.3	97.7	111.8	52.0	60.8	100.9	66.3	58.9	74.5	103.9	92.9	89.5	85.4	91.6	116.3	115.6	121.1	73.0	117.4	108.3	116.5	0.0	0.0
10月	91.0	91.1	100.8	114.1	71.9	67.1	111.7	55.0	66.5	108.6	66.8	62.0	72.1	85.9	65.3	91.5	80.7	92.8	120.8	126.4	122.6	76.0	123.5	110.7	122.5	0.0	0.0
11月	98.2	98.2	112.3	103.5	87.9	87.1	109.4	89.3	59.8	114.7	76.8	63.4	91.7	107.0	65.4	91.0	77.0	94.6	118.5	126.8	119.5	87.4	119.0	118.2	112.9	0.0	0.0
12月	96.5	96.5	74.1	93.4	86.7	91.3	106.1	72.5	54.9	109.0	69.1	56.5	83.2	101.0	69.1	93.7	79.9	99.6	117.1	128.7	116.5	101.9	114.4	122.0	108.5	0.0	0.0
30年 1月	89.6	89.6	78.7	124.5	101.1	66.7	100.0	89.4	60.6	107.5	54.3	50.5	58.6	88.1	68.6	83.7	71.9	88.3	111.5	112.3	107.7	110.9	138.1	99.8	103.9	0.0	0.0
2月	93.1	93.1	75.4	115.3	109.6	86.3	112.8	70.2	59.8	117.6	63.8	52.3	76.5	77.9	68.2	88.7	81.1	87.1	120.2	133.5	116.2	125.8	151.6	79.3	104.4	0.0	0.0
3月	101.9	101.9	83.3	114.3	118.3	90.9	109.0	55.3	66.5	119.2	60.7	59.5	62.0	104.2	77.0	102.2	87.5	97.1	127.6	152.6	124.0	135.0	139.6	100.8	105.9	0.0	0.0
4月	91.2	91.2	84.4	117.3	110.3	61.2	105.8	44.2	61.9	87.0	68.4	60.4	77.3	89.7	76.6	97.4	83.4	93.6	122.5	133.5	120.5	99.2	166.4	99.6	92.3	0.0	0.0
5月	91.1	91.1	36.5	113.1	107.8	95.1	103.0	34.2	62.0	90.9	69.4	61.0	78.7	88.3	69.3	96.6	84.7	92.2	107.6	124.0	108.7	83.6	100.3	104.8	97.5	0.0	0.0
6月	93.4	93.4	73.6	134.1	104.9	84.5	104.0	38.3	63.0	93.9	68.1	62.5	74.2	84.9	67.8	100.2	83.2	97.0	121.4	141.0	126.0	85.8	103.8	125.5	105.2	0.0	0.0
7月	95.6	95.6	76.6	127.9	98.3	81.5	120.8	31.9	65.4	100.2	65.4	61.8	69.4	90.7	68.8	98.3	86.6	98.8	121.5	133.8	127.5	83.0	107.9	112.6	113.6	0.0	0.0
8月	93.2	93.3	86.2	118.0	100.7	96.2	137.9	27.3	61.3	87.3	58.0	56.1	60.1	85.6	67.9	88.5	83.8	97.8	106.9	120.2	108.7	79.8	95.2	112.5	99.6	0.0	0.0
前年同月比(%)	8.4	8.5	13.6	2.1	40.4	5.7	35.1	28.7	3.4	1.6	3.0	11.1	7.1	12.5	6.8	5.0	0.2	5.4	5.3	11.3	2.6	33.9	12.8	9.1	5.1	-	-
季節調整済指数																											
29年 期	93.7	93.7	86.7	148.5	99.6	65.4	114.9	154.9	58.0	92.3	71.4	68.7	74.2	94.0	78.7	99.1	85.3	93.9	115.5	113.8	112.9	75.3	116.9	130.0	124.1	0.0	0.0
期	93.2	93.2	83.6	127.6	81.8	115.6	102.2	56.6	58.3	98.8	69.3	64.5	75.2	91.3	70.8	94.9	84.5	93.3	113.4	120.9	117.3	63.5	108.4	112.7	103.1	0.0	0.0
30年 期	93.2	93.2	88.0	103.6	79.1	79.8	112.8	76.5	59.3	113.0	65.9	56.3	77.1	90.6	77.0	88.7	79.8	95.2	116.4	125.6	120.4	90.6	113.0	94.6	117.3	0.0	0.0
期	93.2	93.2	82.7	112.0	96.4	78.8	99.0	52.4	65.1	104.1	59.5	56.8	62.8	92.4	65.9	96.3	83.9	93.2	118.7	128.0	120.2	122.5	137.5	105.1	102.3	0.0	0.0
期	93.8	93.8	65.1	125.6	120.2	80.2	114.1	70.5	62.2	92.7	71.0	62.0	80.8	90.1	79.7	93.7	82.9	93.7	119.9	129.3	120.8	93.5	118.0	117.8	111.3	0.0	0.0
29年 6月	97.5	97.5	88.0	142.7	105.1	77.5	110.6	162.0	56.6	99.0	71.9	67.0	76.4	101.5	76.3	102.2	84.5	96.8	115.5	112.4	111.7	72.5	118.8	156.1	118.8	0.0	0.0
7月	93.7	93.8	80.6	141.4	82.8	128.3	99.4	77.1	56.0	91.7	75.3	66.5	85.6	87.1	75.3	99.5	87.1	94.6	110.9	121.1	115.1	59.8	100.6	114.3	106.7	0.0	0.0
8月	94.1	94.0	86.2	113.2	92.4	117.9	103.2	49.0	65.4	97.3	66.0	66.5	67.1	85.5	67.0	90.7	82.2	92.4	111.9	116.8	109.0	61.4	120.6	135.5	105.3	0.0	0.0
9月	91.7	91.7	84.1	128.3	70.3	100.5	103.9	43.7	53.4	107.4	66.7	60.4	73.0	101.4	70.2	94.6	84.2	92.8	117.4	124.8	127.9	69.2	104.0	88.3	97.4	0.0	0.0
10月	88.5	88.5	88.2	106.8	70.0	59.3	114.2	44.6	63.6	109.7	61.9	59.0	65.6	77.1	84.6	88.8	78.4	93.8	115.3	131.8	114.0	72.5	115.2	88.5	132.1	0.0	0.0
11月	96.4	96.4	102.6	102.7	93.8	88.7	110.7	85.8	60.6	111.7	69.0	56.2	82.2	88.9	70.6	89.3	75.7	98.0	114.7	120.4	112.9	83.8	123.5	110.4	114.5	0.0	0.0
12月	94.7	94.7	73.2	101.2	73.6	91.3	113.4	99.2	53.6	117.7	66.8	53.8	83.5	105.8	75.7	87.9	85.4	93.7	119.3	124.7	134.4	115.5	100.4	84.8	105.2	0.0	0.0
30年 1月	95.4	95.4	84.6	128.7	117.1	80.5	100.1	73.0																			

業種分類別出荷指数

(平成22年 = 100)

年月(期)	鉱工業	製造工業	鉄鋼業	非鉄金属工業	金属製品工業	一般機械工業	電気機械器具工業	情報通信機械器具工業	電子部品・デバイス工業	輸送機械工業	窯業・土石製品工業	陶磁器・同関連製品工業	その他の窯業・土石製品工業	化学工業	プラスチック製品工業	パルプ・紙・紙加工品工業	繊維工業	食料品工業	その他工業	印刷業	ゴム製品工業	皮革製品工業	家具・装備品工業	木材・木製品工業	その他製品工業	鉱業	非金属鉱業
ウエイト	10000.0	9999.3	123.2	247.6	629.0	544.1	893.6	104.7	1124.0	1396.5	284.4	151.3	133.1	898.4	224.6	408.6	111.1	2015.8	993.7	108.4	336.8	70.0	90.6	56.8	331.1	0.7	0.7
原指数																											
平成23年	98.5	98.5	105.3	81.0	102.9	115.6	99.8	139.8	87.5	93.0	89.7	87.8	92.0	100.1	102.0	98.5	104.1	102.3	96.7	101.1	105.1	95.0	92.2	97.4	88.1	157.2	157.2
24年	93.0	93.0	111.1	84.6	81.8	107.6	102.2	81.4	75.5	91.6	76.3	72.4	80.8	93.8	99.9	92.2	100.9	100.3	93.8	106.3	102.7	94.4	94.8	89.3	81.1	133.2	133.2
25年	96.1	96.2	422.2	105.3	101.3	80.4	131.7	85.9	48.2	88.3	78.5	73.3	84.4	91.8	101.9	98.4	92.0	96.9	98.8	104.3	103.5	97.0	94.0	101.2	93.6	63.8	63.8
26年	98.8	98.9	377.8	117.5	93.7	85.7	157.0	90.4	50.3	84.1	77.1	72.2	82.7	99.1	102.4	98.3	88.5	96.6	105.3	126.2	107.1	100.1	106.4	106.8	97.3	80.8	80.8
27年	96.9	96.9	357.5	141.2	92.2	84.3	158.2	57.7	49.0	81.1	72.5	67.0	78.7	92.6	95.3	94.0	87.1	96.2	104.3	135.6	103.4	93.7	113.5	96.9	96.0	103.0	103.0
29年 期	95.4	95.4	402.7	131.8	103.8	77.9	105.0	86.6	58.8	86.4	73.8	70.4	77.8	86.4	74.4	109.7	91.8	96.2	110.7	136.8	107.8	62.2	122.2	121.4	110.4	110.7	110.7
期	94.7	94.7	431.1	116.2	76.5	117.1	105.1	56.9	62.1	82.7	63.0	63.6	62.3	86.8	83.0	86.8	84.4	98.5	110.6	128.3	115.4	65.8	97.7	111.4	112.7	101.9	101.9
期	98.6	98.6	522.1	104.3	84.2	91.1	109.1	72.4	60.3	95.8	67.5	61.1	74.9	97.5	69.2	87.5	91.0	99.9	118.1	152.4	116.4	91.0	117.5	118.6	114.6	172.7	172.7
30年 期	99.8	99.8	448.0	109.4	114.0	90.0	107.3	71.8	62.5	112.9	66.5	57.4	76.8	94.9	74.0	92.2	80.5	88.9	118.5	155.2	113.6	124.8	148.0	103.7	104.7	171.3	171.3
期	94.9	94.9	345.0	118.3	113.4	90.1	104.3	39.0	62.4	88.0	66.8	61.7	72.5	82.3	75.7	106.3	85.1	95.2	112.6	155.8	117.2	87.6	117.7	109.4	98.3	180.1	180.1
29年 6月	96.5	96.5	413.4	141.4	86.1	82.1	106.0	89.1	59.6	85.8	73.6	71.1	76.6	92.3	77.7	109.8	82.7	97.2	118.9	141.4	117.3	68.7	89.4	143.6	127.5	128.4	128.4
7月	94.9	94.9	417.0	120.0	79.7	131.4	101.3	80.1	64.0	79.7	61.8	65.5	57.5	74.9	84.2	92.0	84.4	99.4	113.1	124.2	118.9	62.3	102.4	118.3	116.5	97.4	97.4
8月	90.3	90.3	363.0	107.5	75.6	111.9	102.1	38.4	60.0	77.7	64.5	64.8	64.3	79.8	68.1	82.1	86.0	99.4	103.7	127.8	108.9	60.1	77.7	114.5	105.0	199.3	199.3
9月	98.9	98.9	513.4	121.1	74.3	108.1	111.8	52.2	62.2	90.6	62.6	60.5	65.0	105.7	96.6	86.2	82.8	96.8	114.9	132.9	118.5	75.0	113.0	101.5	116.5	8.9	8.9
10月	97.7	97.7	547.8	118.9	76.4	77.3	111.7	55.2	65.3	93.0	66.0	62.6	70.0	95.2	67.6	85.9	98.5	96.6	121.7	149.8	120.9	83.2	120.3	118.6	122.5	208.1	208.1
11月	99.7	99.7	568.6	99.4	88.0	95.5	109.4	89.5	61.0	100.1	70.8	64.7	77.7	91.8	68.4	86.5	89.1	98.7	117.6	149.2	117.4	87.2	118.6	121.5	112.9	212.6	212.6
12月	98.5	98.5	450.0	94.5	88.1	100.5	106.1	72.6	54.7	94.3	65.8	56.0	77.0	105.4	71.7	90.0	85.4	104.3	115.1	158.2	110.8	102.5	113.6	115.6	108.5	97.4	97.4
30年 1月	93.6	93.6	407.5	98.9	104.0	74.1	100.0	89.6	61.2	97.1	62.8	51.9	75.2	99.1	71.5	85.5	72.8	86.8	112.3	126.3	106.9	110.4	144.9	117.2	103.9	163.9	163.9
2月	98.4	98.4	448.8	118.6	113.1	95.0	112.8	70.4	60.3	114.6	65.2	54.8	77.1	79.9	70.7	93.0	81.6	85.9	115.2	146.0	112.6	125.9	147.1	70.8	104.4	93.0	93.0
3月	107.5	107.5	487.7	110.7	125.0	101.0	109.0	55.4	66.0	126.9	71.5	65.6	78.1	105.6	79.9	98.0	87.0	93.9	128.1	193.3	121.2	138.1	152.0	123.1	105.9	256.9	256.9
4月	95.2	95.2	402.5	105.2	115.4	70.6	105.8	44.3	61.4	95.1	66.1	60.8	72.1	83.3	81.3	107.0	78.6	92.1	115.3	155.4	116.8	99.3	168.1	100.1	92.2	336.6	336.6
5月	94.6	94.6	321.4	121.9	113.2	104.8	103.0	34.3	62.5	85.2	67.1	59.6	75.5	85.1	73.3	101.5	93.2	96.5	105.9	145.8	111.0	83.7	88.5	103.1	97.5	8.9	8.9
6月	94.9	94.9	311.0	127.9	111.7	94.9	104.0	38.4	63.4	83.8	67.1	64.7	69.8	78.4	72.4	110.4	83.6	97.0	116.7	166.3	123.9	79.9	96.5	125.0	105.2	194.9	194.9
7月	100.7	100.7	461.2	131.4	106.7	92.3	120.8	31.9	65.4	93.9	62.1	62.8	61.3	88.7	73.3	93.9	88.2	101.5	118.3	152.1	124.4	82.0	106.3	108.5	113.6	8.9	8.9
8月	97.7	97.7	412.5	107.8	102.3	107.1	137.9	27.3	61.8	81.7	62.3	60.1	64.8	88.1	71.8	87.4	92.8	101.1	105.3	138.2	105.8	78.9	96.3	120.0	99.6	203.7	203.7
前年同月比(%)	8.2	8.2	13.6	0.3	35.3	4.3	35.1	28.9	3.0	5.1	3.4	7.3	0.8	10.4	5.4	6.5	7.9	1.7	1.5	8.1	2.8	31.3	23.9	4.8	5.1	2.2	2.2
季節調整済指数																											
29年 期	97.9	97.9	445.1	127.1	104.8	76.4	114.9	155.4	58.7	87.5	77.3	73.4	81.2	91.8	81.9	101.0	92.4	96.3	115.3	134.8	110.2	64.8	119.5	129.7	124.0	110.7	110.7
期	95.9	95.9	423.1	118.0	85.5	124.5	102.1	56.7	59.6	90.3	69.8	65.6	75.9	87.8	74.7	92.9	85.9	97.0	111.4	139.3	118.0	64.0	118.5	119.1	103.1	101.9	101.9
期	98.3	98.3	481.7	107.7	81.7	88.9	112.8	76.7	60.3	104.5	65.2	56.1	75.3	90.4	79.2	88.4	89.1	97.4	117.2	148.2	116.3	92.1	120.3	94.7	117.3	172.7	172.7
30年 期	96.4	96.4	447.5	112.3	101.2	85.3	99.0	52.5	64.1	96.6	61.2	57.9	65.5	96.3	69.2	93.3	81.6	94.2	116.5	151.8	117.2	123.3	125.4	116.0	102.3	171.3	171.3
期	97.5	97.5	380.2	114.2	126.2	89.8	114.1	70.7	62.3	89.3	69.9	64.2	75.6	87.3	84.0	98.4	85.9	95.2	117.4	153.3	120.0	91.5	116.7	117.5	111.3	180.1	180.1
29年 6月	100.2	100.2	460.0	124.5	110.7	87.4	110.6	162.5	56.8	89.2	77.1	68.7	86.8	101.2	79.4	100.2	87.1	98.3	117.8	131.9	112.4	69.9	121.0	163.5	118.7	128.4	128.4
7月	93.9	93.9	401.2	118.6	85.4	136.9	99.4	77.3	58.0	85.2	69.8	67.8	70.4	77.6	78.7	90.0	90.6	95.5	108.6	132.9	111.9	59.1	120.4	120.2	106.7	97.4	97.4
8月	97.9	97.9	378.0	107.6	96.5	131.3	103.2	49.1	65.9	88.7	69.4	66.2	77.3	91.9	70.9	90.5	90.3	96.2	113.8	142.7	114.6	64.1	111.9	151.0	105.3	199.3	199.3
9月	96.0	96.0	490.2	127.9	74.5	105.3	103.8	43.8	54.8	97.1	70.1	62.9	79.9	93.9	74.4	98.3	76.7	99.2	111.8	142.3	127.4	68.8	123.2	86.0	97.4	8.9	8.9
10月	97.2	97.2	465.5	116.9	75.5	69.6	114.3	44.7	63.2	100.0	66.0	57.5	74.4	88.0	85.4	89.2	96.2	98.2	118.9	153.5	110.1	79.6	122.7	90.7	132.1	208.1	208.1
11月	100.0	100.0	504.2	99.2	94.5	99.4	110.7	86.0	62.5	102.8	66.1	57.1	76.6	77.7	73.9	91.3	84.8	98.8	115.3	141.8	110.2	84.2	126.5	111.1	114.5	212.6	212.6
12月	97.7	97.7	475.5	107.1	75.1	97.6	113.5	99.4	55.3	110.8	63.5	53.8	75.0	105.4	78.4	84.7	86.3	95.1	117.3	149.3	128.6	112.5	111.7	82.4	105.2	97.4	97.4
30年 1月	99.9	100.0	411.3	104.8	123.4	86.7	100.1																				

業種分類別在庫指数

(平成22年 = 100)

年月(期)	業種分類別																				非金属 鉱工業						
	鉱工業	製造 工業	鉄鋼業	非鉄 金属 工業	金属 製品 工業	一般 機械 工業	電気 機械 器具 工業	情報通 信機械 器具 工業	電子部 品・デ バイス 工業	輸送 機械 工業	窯業・ 土石製 品工業	陶磁器 ・同 連製品 工業	その他 の窯業・ 土石製 品工業	化学 工業	プラ スチック 製品 工業	パル プ・紙 ・紙加 工品 工業	繊維 工業	食料品 工業	その他 工業	印刷業		ゴム 製品 工業	皮革 製品 工業	家具・ 装備品 工業	木材・ 木製品 工業	その他 製品 工業	鉱工業
ウェイト	10000.0	9984.0	1583.1	161.5	477.7	41.0	-	-	1481.5	41.1	1490.0	1065.3	424.7	2150.7	-	501.5	339.7	1455.7	260.5	-	9.2	38.2	213.1	-	-	16.0	16.0
原指数																											
平成23年	102.1	102.1	131.6	120.1	103.8	100.0	-	-	98.6	90.5	98.7	107.8	75.9	89.3	-	86.0	96.7	95.9	127.7	-	171.6	105.8	129.7	-	-	97.8	97.8
24年	101.8	101.8	140.0	98.6	99.2	100.0	-	-	90.5	117.3	102.5	116.6	67.0	85.0	-	87.1	78.0	101.9	132.2	-	150.9	101.7	136.9	-	-	94.7	94.7
25年	92.8	92.8	101.4	108.7	89.4	96.1	-	-	87.3	101.3	105.4	124.2	58.4	79.5	-	71.4	83.1	103.0	101.7	-	143.7	97.8	100.6	-	-	92.2	92.2
26年	78.3	78.3	45.1	113.4	94.7	96.1	-	-	63.6	99.9	108.9	129.9	56.1	74.1	-	75.0	77.3	93.3	88.7	-	167.8	92.3	84.6	-	-	90.9	90.9
27年	84.7	84.7	56.0	153.9	121.4	96.1	-	-	60.7	99.9	116.2	137.8	62.2	80.7	-	88.1	71.2	91.1	109.7	-	160.9	88.1	111.3	-	-	89.7	89.7
29年 期	75.7	75.7	49.2	145.9	117.4	101.8	-	-	50.0	93.6	73.1	84.1	45.6	78.2	-	123.3	69.3	88.9	91.5	-	173.4	86.1	88.9	-	-	73.8	73.8
期	72.3	72.3	32.4	161.8	125.4	103.4	-	-	39.6	85.7	75.2	86.1	47.9	78.0	-	109.5	82.2	92.3	81.4	-	172.8	50.7	83.0	-	-	74.2	74.2
期	71.2	71.2	21.3	141.7	115.1	103.4	-	-	47.3	91.8	78.0	87.3	54.4	81.7	-	119.6	52.5	88.7	86.9	-	189.6	52.3	88.7	-	-	73.4	73.4
30年 期	72.1	72.0	27.1	150.2	128.0	103.9	-	-	51.3	128.7	78.5	87.1	57.0	73.3	-	126.9	57.0	87.9	75.5	-	173.5	54.9	75.0	-	-	72.6	72.6
期	71.8	71.8	19.0	150.1	119.1	110.4	-	-	52.4	93.6	78.1	88.0	53.2	79.5	-	117.6	78.6	87.8	73.7	-	184.8	55.9	72.1	-	-	71.1	71.1
29年 6月	73.4	73.4	39.2	146.1	107.4	101.8	-	-	50.5	96.6	72.5	84.5	42.5	79.8	-	124.2	78.3	82.8	90.9	-	178.1	74.3	90.1	-	-	74.8	74.8
7月	73.1	73.1	31.8	163.5	123.6	103.4	-	-	40.3	88.4	76.2	86.4	50.6	82.3	-	112.0	81.0	90.9	76.3	-	184.7	49.0	76.5	-	-	74.5	74.5
8月	72.2	72.2	31.8	163.9	130.9	103.4	-	-	40.9	88.1	74.4	85.9	45.4	74.7	-	103.9	75.4	98.2	82.6	-	170.3	54.7	83.8	-	-	74.0	74.0
9月	71.6	71.6	33.7	158.1	121.7	103.4	-	-	37.7	80.5	75.1	86.0	47.8	76.9	-	112.5	90.1	87.9	85.3	-	163.5	48.3	88.6	-	-	74.0	74.0
10月	68.2	68.2	18.5	144.8	109.3	103.4	-	-	47.2	77.5	76.3	87.4	48.4	68.5	-	120.7	67.5	90.1	87.7	-	184.5	46.8	90.9	-	-	73.5	73.5
11月	71.7	71.7	22.4	141.3	117.7	103.4	-	-	44.0	91.4	77.9	87.2	54.5	87.8	-	119.0	50.2	85.5	86.1	-	171.1	54.1	88.2	-	-	73.5	73.5
12月	73.7	73.7	23.1	138.9	118.3	103.4	-	-	55.6	106.5	79.7	87.4	60.4	88.7	-	119.1	39.9	90.5	87.0	-	213.1	56.1	87.1	-	-	73.3	73.3
30年 1月	74.2	74.2	38.2	158.2	121.0	103.9	-	-	50.1	146.1	80.1	88.3	59.7	77.4	-	125.4	48.4	87.2	77.2	-	157.4	58.3	77.1	-	-	73.0	73.0
2月	73.4	73.4	28.3	145.7	139.2	103.9	-	-	49.8	136.7	80.8	87.5	64.0	72.6	-	122.2	60.4	91.9	83.8	-	178.1	58.4	84.3	-	-	72.7	72.7
3月	68.6	68.6	14.8	146.6	123.7	103.9	-	-	54.0	103.3	74.7	85.6	47.4	69.9	-	133.0	62.1	84.7	65.6	-	185.1	48.1	63.6	-	-	72.1	72.1
4月	71.0	71.0	17.8	155.3	118.1	103.9	-	-	53.6	96.9	77.0	87.0	51.6	77.8	-	117.5	78.2	87.4	64.8	-	212.8	49.8	61.1	-	-	71.3	71.3
5月	71.9	71.9	16.8	139.6	125.8	113.7	-	-	52.8	87.2	77.8	88.1	51.9	78.4	-	120.6	81.2	89.5	74.1	-	170.7	47.7	74.7	-	-	71.3	71.3
6月	72.6	72.6	22.5	155.4	113.4	113.7	-	-	50.8	96.6	79.4	88.8	56.0	82.2	-	114.8	76.4	86.5	82.1	-	170.9	70.2	80.4	-	-	70.8	70.8
7月	77.1	77.1	33.2	143.8	102.2	113.7	-	-	56.7	88.4	81.8	91.3	58.0	85.3	-	117.9	80.0	96.7	79.8	-	170.8	70.9	77.5	-	-	70.7	70.7
8月	75.4	75.4	43.4	145.6	119.8	113.7	-	-	55.0	88.1	78.3	88.0	54.0	80.7	-	115.7	67.0	84.8	75.1	-	170.5	76.9	70.7	-	-	70.2	70.2
前年同月比(%)	4.4	4.6	36.5	11.2	8.5	10.0	-	-	34.5	0.0	5.2	2.4	18.9	8.0	-	11.4	11.1	13.6	9.1	-	0.1	40.6	15.6	-	-	5.1	5.1
季節調整済指数																											
29年 期	76.3	76.3	50.5	139.6	115.6	101.9	-	-	52.5	101.6	73.7	84.4	47.2	76.7	-	130.8	74.2	87.8	94.6	-	175.6	85.5	92.8	-	-	73.9	73.9
期	72.4	72.4	33.3	170.6	124.7	103.2	-	-	39.7	97.7	75.3	85.5	49.5	78.3	-	115.0	78.1	93.0	86.0	-	163.3	50.2	89.4	-	-	74.2	74.2
30年 期	70.4	70.4	21.8	145.7	119.5	103.4	-	-	44.5	96.2	77.1	87.1	52.1	80.3	-	113.0	49.4	90.8	82.4	-	187.8	52.6	83.0	-	-	73.3	73.3
期	72.3	72.3	25.4	144.6	126.7	104.0	-	-	51.9	103.6	78.9	87.6	56.2	76.0	-	121.8	59.9	86.5	73.2	-	187.4	55.6	71.8	-	-	72.6	72.6
期	72.4	72.4	19.6	143.6	117.4	110.5	-	-	55.1	101.6	78.7	88.3	55.1	77.9	-	124.7	84.5	86.8	76.0	-	187.6	55.4	75.0	-	-	71.2	71.2
29年 6月	74.0	74.0	40.8	140.4	108.3	101.7	-	-	51.9	100.5	72.4	84.0	43.6	76.4	-	130.3	78.6	86.7	90.9	-	176.3	72.8	90.5	-	-	74.9	74.9
7月	73.0	73.1	32.6	176.9	117.2	103.2	-	-	41.1	98.4	75.9	85.4	53.3	84.8	-	119.5	77.3	87.9	79.2	-	185.0	48.8	80.2	-	-	74.6	74.6
8月	71.9	71.9	35.7	167.8	127.5	103.2	-	-	41.1	97.9	75.7	86.5	47.4	73.7	-	113.4	67.6	94.5	87.5	-	163.8	53.6	90.5	-	-	74.0	74.0
9月	72.2	72.2	31.5	167.1	129.3	103.3	-	-	36.9	96.9	74.2	84.7	47.7	76.3	-	112.2	89.4	96.7	91.2	-	141.2	48.2	97.4	-	-	74.1	74.1
10月	66.7	66.7	18.4	150.8	111.8	103.3	-	-	45.5	96.0	75.3	86.7	47.5	64.8	-	114.1	61.2	88.3	86.8	-	178.3	46.4	89.8	-	-	73.4	73.4
11月	70.4	70.4	23.6	142.8	118.6	103.4	-	-	41.6	96.2	77.1	87.5	50.5	85.8	-	107.6	47.9	86.0	79.9	-	167.4	54.7	80.3	-	-	73.3	73.3
12月	74.0	74.0	23.3	143.6	128.2	103.5	-	-	46.4	96.4	78.9	87.2	58.3	90.3	-	117.3	39.2	98.0	80.4	-	217.6	56.6	78.8	-	-	73.2	73.2
30年 1月	73.0	73.0	35.4	163.1	116.0	103.8	-	-	49.1	110.9	80.4	88.2	59.3	77.7	-	110.8	49.3	86.1	71.9	-	154.5	58.8	71.1	-	-	73.0	73.0
2月	72.9	73.0	26.5	133.3	137.0	104.0	-	-	51.4	100.8	81.0	87.8	62.8	75.6	-	121.5	64.9	87.3	78.6	-	203.2	59.6	77.0	-	-	72.7	72.7
3月	71.0	70.9	14.4	137.4	127.1	104.2	-	-	55.3	99.0	75.2	86.7	46.5	74.8	-	133.0	65.6	86.0	69.2	-	204.5	48.5	67.4	-	-	72.0	72.0
4月	71.9	72.0	19.1	146.1	112.0	104.1	-	-	57.2	102.8	77.5	87.7	51.8	77.9	-	123.4	87.7	81.4	68.9	-	220.7	49.8	66.0	-	-	71.3	71.3
5月	72.1	72.1	16.3	135.4	125.9	113.8	-	-	55.8	101.4	79.2	88.9	56.0	77.2	-	130.3	89.0	88.6	77.0	-	173.0	47.6	78.4	-	-	71.3	71.3
6月	73.2	73.1	23.4	149.3	114.3	113.6	-	-	52.2	100.5	79.3	88.3	57.4	78.7	-	120.4	76.7	90.5	82.1	-	169.2	68.8	80.7	-	-	70.9	70.9
7月	76.7	76.7	34.5	151.7	95.8	104.6	-	-	56.2	99.8	82.0	90.9	61.0	87.4	-	115.6	83.3	94.3	82.4	-	170.4	70.3	80.7	-	-	70.8	70.8
8月	74.8	74.9	46.9	147.3	112.8	106.3	-	-	54.0	99.4	78.6	87.2	56.2	81.4	-	119.4	60.6	80.5	79.8	-	175.6	75.2	76.7	-	-	70.2	70.2
前月比(%)	2.5	2.3	35.9	2.9	17.7	1.6	-	-	3.9	0.4	4.1	4.1	7.9	6.9	-	3.3	27.3	14.6	3.2	-	3.1	7.0	5.0	-	-	0.8	0.8

特殊分類別生産指数

(平成22年 = 100)

年月(期)											
	鉱工業	最終 需要財	投資財	資本財	建設財	消費財	耐久 消費財	非耐久 消費財	生産財	鉱工 業用 生産財	その 他用 生産財
ウェイト	10000.0	6493.6	2884.2	2209.1	675.1	3609.4	483.7	3125.7	3506.4	3069.9	436.5
原指数											
平成23年	100.7	100.8	98.9	99.5	96.9	102.4	107.0	101.7	100.5	100.3	101.4
24年	96.1	94.8	93.7	96.2	85.6	95.7	94.5	95.9	98.4	95.3	120.2
25年	92.4	92.3	98.2	101.0	89.0	87.6	52.6	93.0	92.7	93.8	85.2
26年	95.8	97.4	101.9	105.4	90.3	93.8	100.4	92.8	92.8	92.4	95.6
27年	94.3	94.9	97.5	101.2	85.6	92.7	100.3	91.5	93.3	92.8	96.3
29年 期	91.8	91.0	92.2	97.6	74.4	90.0	76.6	92.1	93.4	95.0	82.1
期	91.4	90.2	95.4	100.4	78.9	86.1	66.5	89.1	93.5	96.1	75.0
期	95.2	91.3	89.9	93.2	79.0	92.4	98.5	91.5	102.6	105.0	85.6
30年 期	94.9	92.8	94.7	101.5	72.7	91.2	118.3	87.0	98.7	100.4	87.2
期	91.9	88.6	91.3	95.9	76.4	86.5	76.4	88.1	98.0	100.3	81.9
29年 6月	93.9	91.6	92.3	96.1	79.6	91.1	68.3	94.7	98.0	100.5	80.6
7月	93.3	92.2	99.1	104.1	82.9	86.7	68.1	89.6	95.4	97.4	81.9
8月	86.0	84.6	89.6	96.9	65.6	80.7	60.4	83.8	88.4	90.9	70.9
9月	94.8	93.8	97.5	100.3	88.1	90.9	70.9	94.0	96.6	100.1	72.2
10月	91.0	84.4	84.6	87.4	75.6	84.2	94.4	82.6	103.4	105.9	85.7
11月	98.2	94.8	93.7	97.0	83.1	95.7	97.6	95.4	104.5	107.3	84.7
12月	96.5	94.7	91.3	95.3	78.3	97.3	103.6	96.4	99.8	101.7	86.3
30年 1月	89.6	87.8	86.8	92.2	69.5	88.6	118.4	83.9	92.9	94.7	80.4
2月	93.1	90.6	97.1	104.0	74.6	85.4	125.0	79.3	97.8	100.0	82.5
3月	101.9	100.0	100.3	108.4	74.1	99.7	111.5	97.8	105.4	106.4	98.6
4月	91.2	87.7	85.5	88.3	76.5	89.4	88.5	89.6	97.8	100.4	79.2
5月	91.1	88.5	94.5	100.1	76.0	83.8	70.0	85.9	95.9	97.9	81.8
6月	93.4	89.7	93.9	99.2	76.8	86.3	70.6	88.7	100.3	102.5	84.7
7月	95.6	90.0	89.9	94.6	74.4	90.1	83.4	91.2	106.0	109.0	85.2
8月	93.2	92.1	94.8	103.2	67.1	90.0	74.8	92.3	95.4	99.1	69.1
前年同月比(%)	8.4	8.9	5.8	6.5	2.3	11.5	23.8	10.1	7.9	9.0	2.5
季節調整済指数											
29年 期	93.7	93.2	96.0	100.7	80.6	90.8	85.4	91.6	94.7	95.8	90.6
期	93.2	91.5	95.1	100.2	77.1	88.5	89.3	88.4	96.5	97.2	88.1
期	93.2	91.2	92.9	97.1	79.6	91.5	97.1	90.7	96.8	101.9	70.4
30年 期	93.2	89.2	88.0	94.2	69.2	89.5	89.8	89.5	101.6	101.3	96.7
期	93.8	91.0	95.5	99.8	82.9	87.2	85.3	87.6	99.4	101.2	90.3
29年 6月	97.5	97.6	99.9	105.5	83.3	93.5	84.7	94.5	96.8	98.1	87.2
7月	93.7	92.7	97.5	103.4	82.1	88.0	85.5	88.5	95.6	96.1	94.0
8月	94.1	92.6	99.7	107.3	74.8	86.2	85.7	85.9	95.8	97.9	84.5
9月	91.7	89.1	88.0	89.8	74.3	91.2	96.6	90.7	98.0	97.7	85.7
10月	88.5	84.5	84.7	86.7	79.2	83.9	97.7	81.9	95.2	99.3	71.7
11月	96.4	98.3	99.4	104.9	81.2	97.5	97.6	96.2	92.7	101.9	50.1
12月	94.7	90.7	94.6	99.6	78.4	93.1	95.9	93.9	102.5	104.6	89.5
30年 1月	95.4	92.8	93.8	101.4	72.3	91.4	92.2	92.7	101.5	100.5	94.4
2月	93.3	88.1	89.4	94.9	72.1	87.0	92.5	86.0	104.3	103.8	100.6
3月	91.0	86.7	80.9	86.3	63.2	90.0	84.8	89.8	98.9	99.5	95.1
4月	89.8	85.5	83.9	83.6	85.6	87.8	86.1	88.0	99.4	101.6	92.2
5月	94.7	91.8	101.0	106.9	82.7	85.3	82.3	86.3	99.7	101.9	87.2
6月	97.0	95.6	101.6	108.9	80.3	88.6	87.6	88.5	99.1	100.0	91.6
7月	95.8	91.7	91.0	96.8	72.4	91.6	104.6	89.8	103.3	104.7	93.2
8月	100.1	99.1	105.0	113.4	75.7	94.5	107.8	92.7	102.8	103.6	90.7
前月比(%)	4.5	8.1	15.4	17.1	4.6	3.2	3.1	3.2	0.5	1.1	2.7

平成29年及び平成30年の数値は年間補正後若干変動する場合がある。

特殊分類別出荷指数

(平成22年 = 100)

年月(期)											
	鉱工業	最終 需要財	投資財	資本財	建設財	消費財	耐久 消費財	非耐久 消費財	生産財	鉱工 業用 生産財	その 他用 生産財
ウェイト	10000.0	6159.7	2972.3	2370.3	602.0	3187.4	489.3	2698.1	3840.3	3583.6	256.7
原指数											
平成23年	98.5	99.7	94.3	94.7	92.8	104.8	126.5	100.9	96.6	96.3	100.9
24年	93.0	94.5	90.9	92.7	84.0	97.8	107.1	96.1	90.6	89.7	103.8
25年	96.1	97.5	101.0	103.7	90.2	94.2	102.1	92.8	94.0	93.5	101.4
26年	98.8	101.6	108.4	112.0	94.2	95.3	100.4	94.3	94.4	93.6	105.7
27年	96.9	98.5	104.4	108.1	89.8	92.9	101.6	91.4	94.5	93.5	108.7
29年 期	95.4	92.5	95.5	97.9	86.0	89.7	89.0	89.8	100.1	98.7	119.0
期	94.7	89.9	93.9	95.5	87.6	86.2	66.7	89.7	102.3	103.0	93.7
期	98.6	91.3	91.9	92.8	88.2	90.7	81.7	92.4	110.4	110.7	106.2
30年 期	99.8	95.1	96.4	99.3	84.9	94.0	138.7	85.9	107.4	107.2	110.5
期	94.9	89.0	92.0	94.5	82.4	86.2	88.2	85.8	104.4	103.0	124.0
29年 6月	96.5	91.0	95.4	96.1	92.7	87.0	62.0	91.5	105.3	104.1	122.0
7月	94.9	89.9	94.4	96.1	87.7	85.7	72.6	88.1	102.8	103.2	97.9
8月	90.3	86.6	89.9	92.6	79.3	83.6	61.1	87.7	96.2	96.8	87.8
9月	98.9	93.2	97.4	97.9	95.7	89.2	66.4	93.3	108.0	108.9	95.5
10月	97.7	88.5	89.6	89.8	88.7	87.4	75.2	89.7	112.6	113.0	106.3
11月	99.7	91.2	94.7	95.7	90.6	88.0	82.8	88.9	113.2	113.9	103.9
12月	98.5	94.1	91.3	92.8	85.3	96.8	87.1	98.6	105.5	105.3	108.3
30年 1月	93.6	89.2	88.6	90.0	83.0	89.8	113.7	85.5	100.6	100.9	97.6
2月	98.4	93.8	98.8	103.0	82.2	89.2	140.8	79.8	105.9	106.1	102.4
3月	107.5	102.4	101.7	104.9	89.4	102.9	161.5	92.3	115.8	114.7	131.4
4月	95.2	89.3	87.5	89.0	81.5	91.0	128.5	84.2	104.8	103.8	118.6
5月	94.6	89.5	94.2	97.5	81.3	85.1	72.8	87.3	102.9	101.6	121.3
6月	94.9	88.2	94.4	96.9	84.4	82.4	63.3	85.9	105.6	103.7	132.0
7月	100.7	92.3	93.8	97.2	80.3	90.9	82.1	92.5	114.1	114.5	109.4
8月	97.7	93.7	98.7	104.3	77.0	89.1	72.3	92.1	104.2	105.0	92.7
前年同月比(%)	8.2	8.2	9.8	12.6	2.9	6.6	18.3	5.0	8.3	8.5	5.6
季節調整済指数											
29年 期	97.9	95.5	100.5	102.3	93.5	91.5	91.3	91.3	102.3	102.2	105.9
期	95.9	92.0	94.8	96.1	87.3	89.1	88.9	88.7	101.5	101.4	102.0
期	98.3	92.4	95.7	97.8	89.3	88.9	93.5	88.1	108.2	107.8	114.8
30年 期	96.4	89.6	87.8	90.3	79.1	91.7	97.1	90.7	107.6	107.6	109.1
期	97.5	92.1	97.3	99.3	89.7	87.9	90.7	87.2	106.8	106.8	110.4
29年 6月	100.2	98.1	102.1	103.9	96.5	94.3	87.6	94.6	103.2	103.1	105.5
7月	93.9	90.4	95.1	97.7	89.1	85.9	89.7	85.3	99.6	99.9	95.6
8月	97.9	94.3	99.5	102.3	90.3	90.1	87.4	89.7	103.1	103.3	98.4
9月	96.0	91.2	89.7	88.4	82.4	91.2	89.7	91.2	101.9	101.0	111.9
10月	97.2	90.4	91.8	92.0	93.7	89.4	91.7	88.8	106.9	105.9	121.1
11月	100.0	94.0	99.7	102.5	89.5	89.7	96.4	88.1	109.1	108.7	113.6
12月	97.7	92.7	95.6	98.9	84.6	87.7	92.4	87.4	108.6	108.8	109.6
30年 1月	99.9	95.4	94.8	98.0	82.6	95.4	95.7	95.6	107.0	106.3	120.4
2月	95.7	89.4	92.0	95.6	79.6	88.2	97.8	86.1	107.3	107.8	100.2
3月	93.5	83.9	76.6	77.2	75.0	91.5	97.8	90.5	108.4	108.6	106.7
4月	93.4	86.7	86.4	85.8	94.1	87.0	95.7	85.1	107.5	108.6	102.4
5月	100.6	94.6	104.3	107.3	87.2	87.5	87.0	87.6	109.4	109.1	114.8
6月	98.5	95.1	101.1	104.7	87.9	89.3	89.5	88.8	103.5	102.7	114.1
7月	98.9	92.8	95.1	99.6	78.4	90.9	103.9	88.8	108.4	108.5	106.9
8月	104.1	101.5	108.5	113.7	88.3	95.2	104.1	93.4	108.6	108.8	104.4
前月比(%)	5.3	9.4	14.1	14.2	12.6	4.7	0.2	5.2	0.2	0.3	2.3

平成29年及び平成30年の数値は年間補正後若干変動する場合がある。

特殊分類別在庫指数

(平成22年 = 100)

年月(期)	鉱工業	最終 需要財	投資財	資本財	建設財				生産財	鉱工業用 生産財	その他用 生産財
						消費財	耐久 消費財	非耐久 消費財			
ウェイト	10000.0	4612.6	934.5	132.1	802.4	3678.1	254.2	3423.9	5387.4	5002.7	384.7
原指数											
平成23年	102.1	95.0	93.6	126.4	88.2	95.3	123.4	93.2	108.1	109.7	88.1
24年	101.8	94.0	86.3	107.1	82.8	96.0	133.7	93.2	108.5	109.2	99.4
25年	92.8	90.0	86.1	116.5	81.0	91.0	100.7	90.3	95.2	95.6	90.1
26年	78.3	83.9	79.3	122.8	72.1	85.1	87.1	85.0	73.5	72.7	83.6
27年	84.7	89.2	90.3	170.1	77.2	88.9	109.5	87.4	80.8	80.1	91.1
29年 期	75.7	85.9	75.1	153.6	62.2	88.7	89.7	88.6	66.8	66.2	76.2
期	72.3	87.1	83.0	175.7	67.8	88.2	83.4	88.6	59.6	58.6	73.4
期	71.2	84.8	76.4	155.0	63.4	87.0	89.2	86.8	59.6	57.8	82.6
30年 期	72.1	82.0	81.7	166.0	67.9	82.0	83.7	81.9	63.5	62.1	82.3
期	71.8	85.5	83.8	156.3	71.9	85.9	75.5	86.6	60.2	58.8	77.3
29年 6月	73.4	85.1	77.4	155.4	64.5	87.1	91.2	86.8	63.3	62.7	71.8
7月	73.1	87.4	86.8	173.9	72.5	87.6	78.4	88.3	60.8	59.4	79.5
8月	72.2	86.1	83.0	179.9	67.0	86.9	84.5	87.1	60.4	58.5	84.3
9月	71.6	87.9	79.3	173.3	63.8	90.1	87.3	90.3	57.7	57.8	56.3
10月	68.2	81.5	77.4	157.9	64.1	82.6	88.7	82.1	56.8	56.5	59.9
11月	71.7	86.5	76.0	157.2	62.6	89.2	88.7	89.3	59.1	57.0	86.6
12月	73.7	86.5	75.8	149.8	63.6	89.2	90.2	89.1	62.8	59.8	101.2
30年 1月	74.2	84.2	83.5	179.4	67.7	84.3	88.3	84.0	65.6	64.4	82.4
2月	73.4	83.1	85.0	162.0	72.4	82.7	92.8	81.9	65.0	63.3	87.2
3月	68.6	78.6	76.7	156.7	63.5	79.0	70.0	79.7	60.0	58.6	77.4
4月	71.0	84.4	83.6	164.7	70.3	84.6	66.8	85.9	59.5	57.7	83.2
5月	71.9	85.1	81.5	145.0	71.0	86.0	76.7	86.7	60.6	59.4	76.2
6月	72.6	86.9	86.3	159.1	74.4	87.0	83.0	87.3	60.4	59.4	72.5
7月	77.1	89.7	90.4	145.7	81.3	89.5	79.2	90.3	66.3	65.2	80.7
8月	75.4	84.1	77.9	155.7	65.1	85.7	73.5	86.6	68.0	67.5	74.4
前年同月比(%)	4.4	2.3	6.1	13.5	2.8	1.4	13.0	0.6	12.6	15.4	11.7
季節調整済指数											
29年 期	76.3	86.5	76.9	150.8	63.5	88.8	94.5	88.4	67.4	66.2	83.9
期	72.4	87.2	83.8	189.6	67.4	88.1	90.7	87.9	60.0	58.1	84.9
期	70.4	84.0	75.1	154.6	62.1	86.7	84.6	86.7	58.9	58.4	66.8
30年 期	72.3	82.2	80.5	157.2	68.5	82.5	77.7	83.2	63.3	62.1	83.5
期	72.4	86.1	85.8	153.3	73.4	86.0	79.5	86.4	60.7	58.8	85.1
29年 6月	74.0	86.1	79.9	155.4	65.1	87.4	92.7	86.8	63.3	61.8	85.5
7月	73.0	87.4	87.8	196.4	72.8	87.5	83.2	88.4	61.0	58.6	91.1
8月	71.9	85.0	83.2	185.3	66.2	85.3	91.7	84.4	61.1	58.0	99.0
9月	72.2	89.1	80.5	187.0	63.1	91.4	97.1	91.0	58.0	57.6	64.7
10月	66.7	78.6	76.8	160.0	63.0	78.9	90.4	78.0	55.5	56.5	47.4
11月	70.4	84.8	73.5	154.6	60.1	88.6	82.3	88.4	58.4	57.5	70.6
12月	74.0	88.6	75.0	149.2	63.1	92.6	81.2	93.6	62.7	61.2	82.5
30年 1月	73.0	83.1	83.5	180.9	68.8	82.5	78.7	83.2	64.5	64.1	76.5
2月	72.9	82.5	82.8	143.8	72.1	82.4	81.6	82.6	63.9	62.5	83.6
3月	71.0	81.0	75.1	147.0	64.5	82.7	72.7	83.7	61.6	59.6	90.3
4月	71.9	83.9	84.1	156.4	71.3	83.8	72.2	84.7	60.9	58.9	85.6
5月	72.1	86.4	84.2	144.5	73.9	87.0	81.8	87.2	60.7	59.0	83.4
6月	73.2	87.9	89.1	159.1	75.1	87.3	84.4	87.3	60.4	58.6	86.4
7月	76.7	89.6	93.1	154.9	85.9	89.6	83.3	90.2	65.4	63.2	90.3
8月	74.8	83.8	78.5	156.4	65.7	84.4	80.0	84.4	67.7	66.0	83.8
前月比(%)	2.5	6.5	15.7	1.0	23.5	5.8	4.0	6.4	3.5	4.4	7.2

平成29年及び平成30年の数値は年間補正後若干変動する場合がある。