

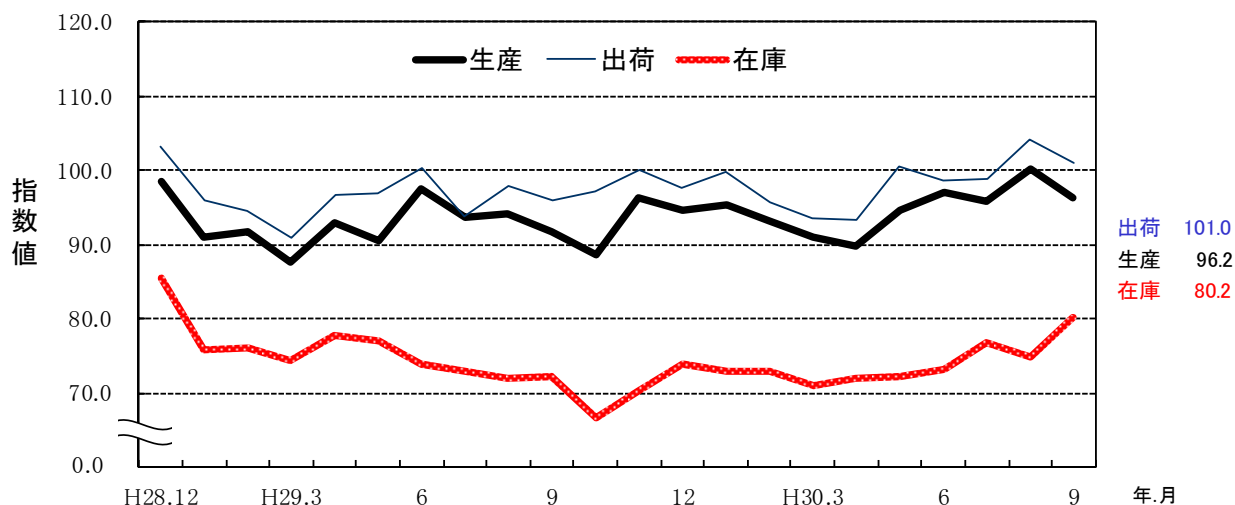
佐賀県鉱工業指数 平成30年9月分

(平成22年基準)

(前月比)

【生産指数】 96.2 (3.9%)
 【出荷指数】 101.0 (3.0%)
 【在庫指数】 80.2 (7.2%)

佐賀県鉱工業指数(季節調整済)の推移



佐賀県、九州、全国の指数 平成22年=100

	生産指数		出荷指数		在庫指数	
	8月	9月	8月	9月	8月	9月
佐賀県	100.1	96.2	104.1	101.0	74.8	80.2
前月比	4.5	△ 3.9	5.3	△ 3.0	△ 2.5	7.2
前年同月比	8.4	0.5	8.2	2.6	4.4	12.0
九州	R108.9	P108.7	R113.0	P109.9	R125.0	P125.4
前月比	2.3	△ 0.2	△ 1.1	△ 2.7	1.7	0.3
前年同月比	2.9	△ 3.6	4.5	△ 4.7	8.6	9.1
全国	R102.5	P101.4	R101.5	P98.5	R110.8	P113.3
前月比	0.2	△ 1.1	1.7	△ 3.0	△ 0.4	2.3
前年同月比	0.2	△ 2.9	0.5	△ 3.4	3.0	5.5

注)Pは速報値、Rは確報値を表し、指数値はすべて季節調整済指数である。

前月比は季節調整済指数、前年同月比は原指数を比較したものであり、各比率は伸び率(%)である。

九州の指数は九州経済産業局、全国の指数は経済産業省算出による指数である。

平成 30 年 9 月の 動 向

<生産指数>

生産指数は、96.2で前月比3.9%減少した。

業種別では、化学工業、金属製品工業、情報通信機械器具工業、繊維工業、パルプ・紙・紙加工品工業など7業種が上昇した。

一方、一般機械工業、食料品工業、輸送機械工業、プラスチック製品工業、ゴム製品工業など14業種が低下した。

また、前年同月比では0.5%増加し、22業種のうち10業種が前年同月の指数値を上回った。

<出荷指数>

生産者出荷指数は、101.0で前月比3.0%減少した。

業種別では、22業種のうち7業種が上昇した。

前年同月比では2.6%増加した。

<在庫指数>

生産者製品在庫指数は、80.2で前月比7.2%増加した。

前年同月比は12.0%増加した。

佐 賀 県 鉱 工 業 指 数 業 種 別 動 向

主 な 上 昇 業 種	ウエイト	季節調整 済指数	前月比 (%)	前年同 月比(%)	摘 要 (前月比)
生産指数					
化学工業	1469.7	98.8	8.5	5.0	2ヶ月ぶりの上昇
金属製品工業	685.5	119.4	4.2	51.5	2ヶ月連続の上昇
情報通信機械器具工業	85.7	55.1	12.9	31.5	2ヶ月連続の上昇
繊維工業	177.8	87.1	2.8	4.7	3ヶ月連続の上昇
パルプ・紙・紙加工品工業	464.0	96.5	0.9	3.0	2ヶ月連続の上昇
出荷指数					
化学工業	898.4	105.2	9.1	8.1	3ヶ月連続の上昇
鉄鋼業	123.2	451.9	6.6	6.3	2ヶ月ぶりの上昇
金属製品工業	629.0	120.5	4.2	46.8	2ヶ月連続の上昇
在庫指数					
鉄鋼業	1583.1	60.5	29.0	87.5	4ヶ月連続の上昇
食料品工業	1455.7	94.0	16.8	1.9	2ヶ月ぶりの上昇

主 な 低 下 業 種	ウエイト	季節調整 済指数	前月比 (%)	前年同 月比(%)	摘 要 (前月比)
生産指数					
一般機械工業	808.8	80.2	24.1	21.9	2ヶ月ぶりの低下
食料品工業	2284.5	94.9	2.4	0.7	2ヶ月ぶりの低下
輸送機械工業	1243.7	97.7	4.1	9.3	2ヶ月連続の低下
プラスチック製品工業	274.6	58.0	24.3	26.5	2ヶ月ぶりの低下
ゴム製品工業	377.4	112.3	10.5	5.5	4ヶ月ぶりの低下
出荷指数					
一般機械工業	544.1	88.2	22.8	22.3	2ヶ月ぶりの低下
輸送機械工業	1396.5	89.7	5.3	7.9	2ヶ月連続の低下
電子部品・デバイス工業	1124.0	58.6	8.2	1.4	3ヶ月ぶりの低下
在庫指数					
陶磁器・同関連製品工業	1065.3	84.8	2.8	4.4	2ヶ月連続の低下
パルプ・紙・紙加工品工業	501.5	115.1	3.6	7.3	2ヶ月ぶりの低下

佐賀県鉱工業指数の推移

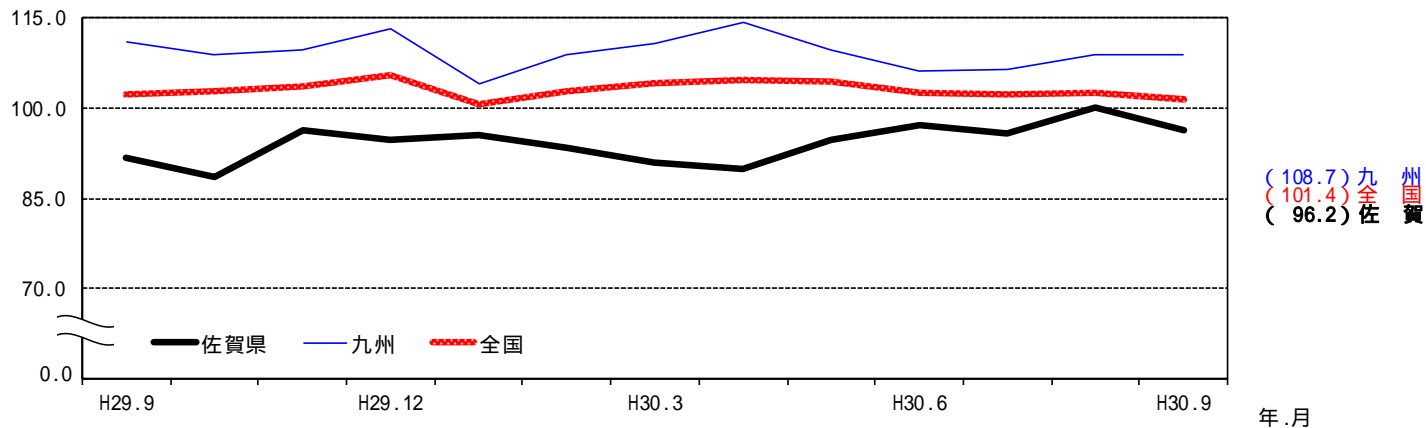
平成22年(2010年) = 100

		生産		出荷		在庫	
		原指数	前年同期比	原指数	前年同期比	原指数	前年同期比
年別	平成24年	96.1	4.6	93.0	5.6	101.8	0.3
	25年	92.4	3.9	96.1	3.3	92.8	8.8
	26年	95.8	3.7	98.8	2.8	78.3	15.6
	27年	94.3	1.6	96.9	1.9	84.7	8.2
	28年	92.3	2.1	96.1	0.8	77.5	8.5
四半期別	29年 7~9	91.4	2.4	94.7	0.0	72.3	14.0
	10~12	95.2	1.4	98.6	0.8	71.2	14.8
	30年 1~3	94.9	3.5	99.8	2.7	72.1	4.0
	4~6	91.9	0.1	94.9	0.5	71.8	5.2
	7~9	94.7	3.6	100.0	5.6	77.6	7.3
月別	29年 7月	93.3	3.0	94.9	1.6	73.1	15.1
	8月	86.0	3.7	90.3	3.0	72.2	13.3
	9月	94.8	0.5	98.9	1.2	71.6	13.6
	10月	91.0	4.0	97.7	0.2	68.2	16.0
	11月	98.2	3.3	99.7	3.2	71.7	15.2
	12月	96.5	3.3	98.5	4.9	73.7	13.4
	30年 1月	89.6	4.8	93.6	4.2	74.2	3.6
	2月	93.1	1.7	98.4	1.2	73.4	4.2
	3月	101.9	3.9	107.5	2.9	68.6	4.5
	4月	91.2	3.3	95.2	3.4	71.0	7.4
	5月	91.1	4.5	94.6	3.7	71.9	6.5
	6月	93.4	0.5	94.9	1.7	72.6	1.1
	7月	95.6	2.5	100.7	6.1	77.1	5.5
	8月	93.2	8.4	97.7	8.2	75.4	4.4
	9月	95.3	0.5	101.5	2.6	80.2	12.0
		季節調整済指数	前月(期)比	季節調整済指数	前月(期)比	季節調整済指数	前月(期)比
	四半期別	29年 7~9	93.2	0.5	95.9	2.0	72.4
10~12		93.2	0.0	98.3	2.5	70.4	2.8
30年 1~3		93.2	0.0	96.4	1.9	72.3	2.7
4~6		93.8	0.6	97.5	1.1	72.4	0.1
7~9		97.4	3.8	101.3	3.9	77.2	6.6
月別	29年 7月	93.7	3.9	93.9	6.3	73.0	1.4
	8月	94.1	0.4	97.9	4.3	71.9	1.5
	9月	91.7	2.6	96.0	1.9	72.2	0.4
	10月	88.5	3.5	97.2	1.3	66.7	7.6
	11月	96.4	8.9	100.0	2.9	70.4	5.5
	12月	94.7	1.8	97.7	2.3	74.0	5.1
	30年 1月	95.4	0.7	99.9	2.3	73.0	1.4
	2月	93.3	2.2	95.7	4.2	72.9	0.1
	3月	91.0	2.5	93.5	2.3	71.0	2.6
	4月	89.8	1.3	93.4	0.1	71.9	1.3
	5月	94.7	5.5	100.6	7.7	72.1	0.3
	6月	97.0	2.4	98.5	2.1	73.2	1.5
	7月	95.8	1.2	98.9	0.4	76.7	4.8
	8月	100.1	4.5	104.1	5.3	74.8	2.5
	9月	96.2	3.9	101.0	3.0	80.2	7.2

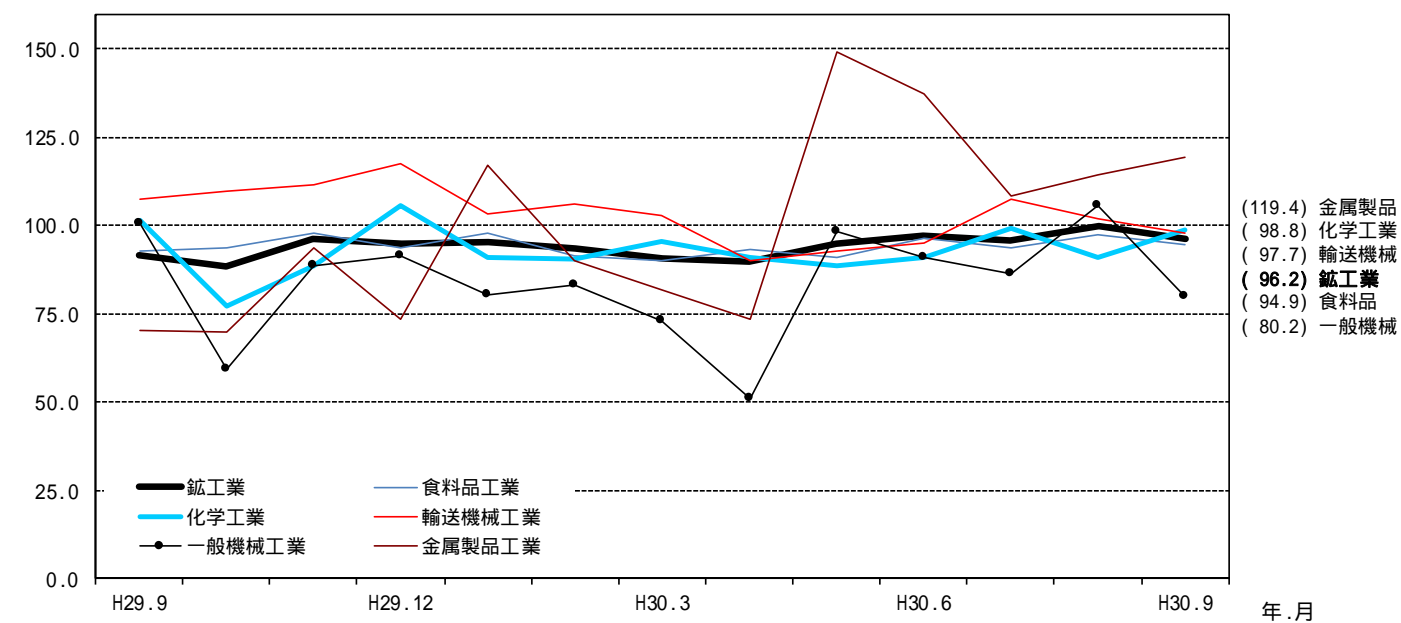
注)平成29年及び平成30年の数値は年間補正後若干変動する場合がある。

前年同期比は原指数、前月(期)比は季節調整済指数を比較したものであり、各比率は伸び率(%)である。

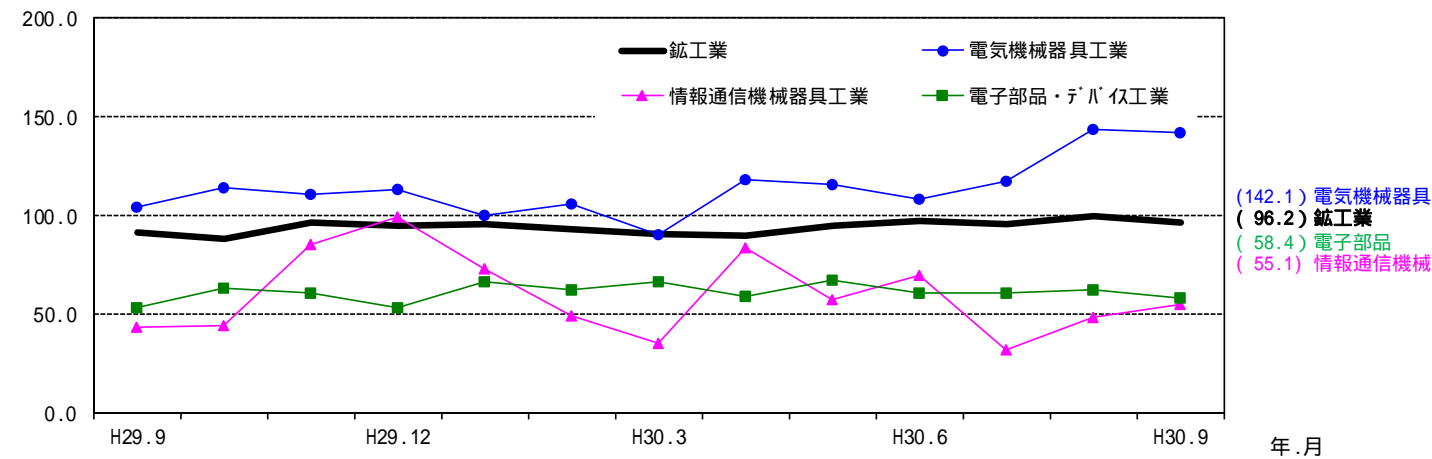
佐賀県、九州、全国の生産指数（季節調整済 平成22年 = 100）



佐賀県の業種別生産指数 上位1~5位（季節調整済 平成22年 = 100）



佐賀県の業種別生産指数 電気機械工業（季節調整済 平成22年 = 100）

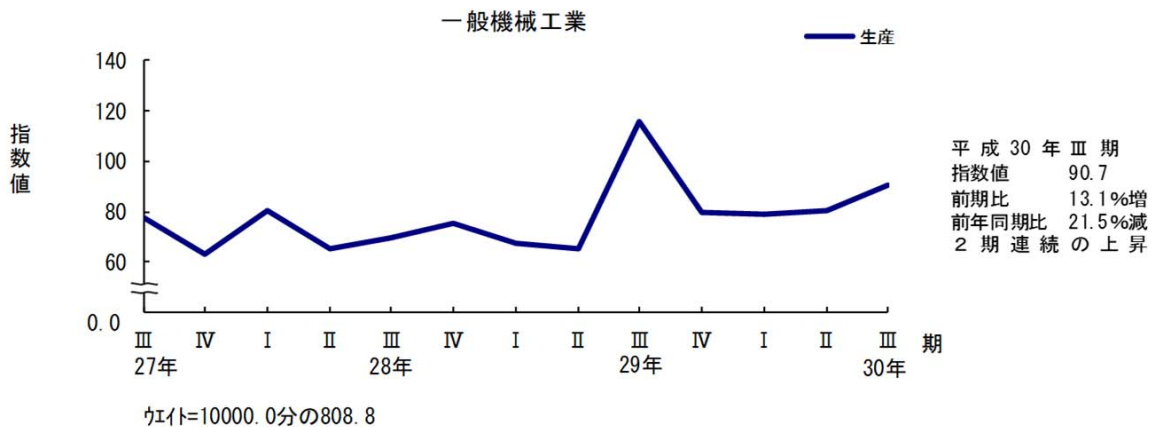
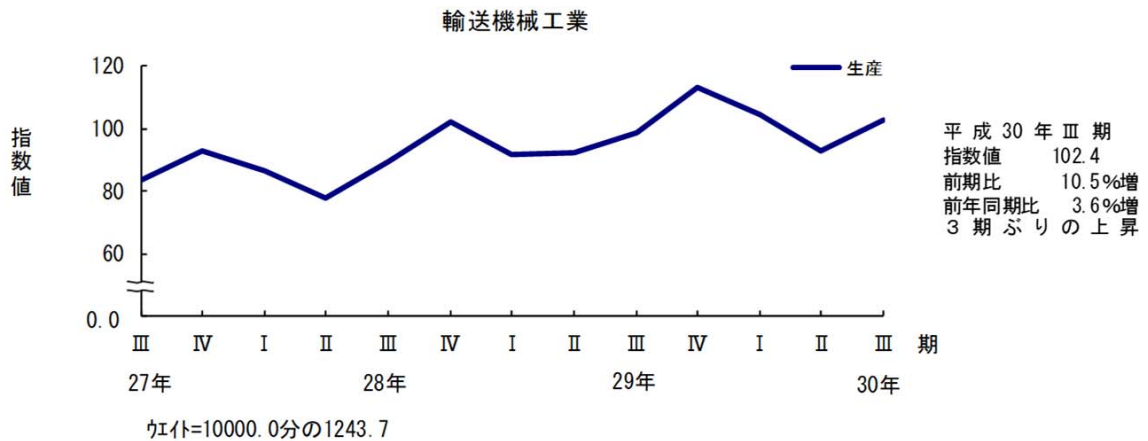
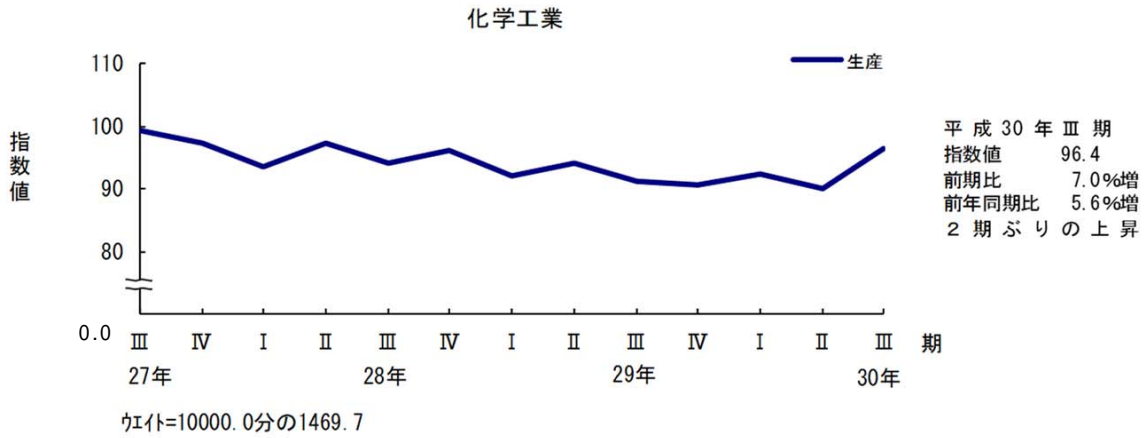
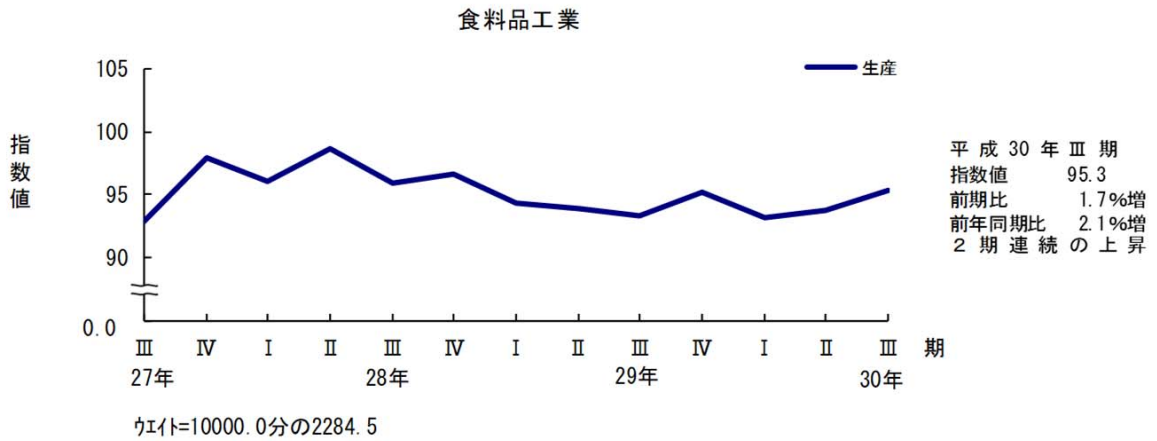


「電気機械工業」には「電気機械器具工業」、「情報通信機械器具工業」、「電子部品・デバイス工業」が含まれます。

佐賀県主要業種の四半期別生産指数の推移

(平成27年 期から平成30年 期まで)

季節調整済 平成22年 = 100



業 種 分 類 別 生 産 指 数

(平成22年 = 100)

年月(期)	業 種 分 類																				鉱業	非金属 鉱業						
	鉱工業	製造 工業	鉄鋼業	非鉄 金属 工業	金属 製品 工業	一般 機械 工業	電気 機械 器具 工業	情報通 信機械 器具 工業	電子部 品・デ バイス 工業	輸送 機械 工業	窯業・ 土石製 品工業	陶磁器 ・同関 連製品 工業	その他 の窯業・ 土石製 品工業	化学 工業	プラス チック 製品 工業	パルプ ・紙・ 紙加工 品工業	繊維 工業	食料品 工業	その他 工業	印刷業			ゴム 製品 工業	皮革 製品 工業	家具・ 装備品 工業	木材・ 木製品 工業	その他 製品 工業	
ウェイト	10000.0	9999.4	194.6	157.7	685.5	808.8	613.5	85.7	268.7	1243.7	432.5	227.5	205.0	1469.7	274.6	464.0	177.8	2284.5	838.1	151.8	377.4	32.4	105.5	52.3	118.7	0.6	0.6	
原指数																												
平成24年	96.1	96.1	107.8	81.0	80.8	100.1	102.2	81.5	74.4	96.0	75.6	73.1	78.3	101.8	98.1	94.3	94.7	100.6	98.0	106.3	103.3	94.1	91.4	89.3	81.1	0.0	0.0	
25年	92.4	92.4	105.4	102.0	101.6	72.4	131.6	85.9	47.1	77.2	76.0	72.0	80.4	92.2	100.0	98.7	90.1	96.3	101.5	104.3	105.2	96.5	95.0	101.2	93.6	0.0	0.0	
26年	95.8	95.8	76.8	122.7	90.6	73.0	157.0	90.3	49.3	90.9	75.9	70.2	82.2	99.6	99.7	99.2	89.9	93.4	107.4	111.2	109.4	100.0	109.1	106.6	97.3	0.0	0.0	
27年	94.3	94.3	75.3	158.8	88.4	72.7	158.2	57.5	48.1	86.2	73.2	68.3	78.6	96.5	91.9	96.1	85.9	94.2	104.8	116.4	103.6	93.5	110.6	96.0	96.0	0.0	0.0	
28年	92.3	92.3	78.3	120.1	86.7	72.6	136.1	50.2	50.8	89.5	65.9	60.3	72.0	90.9	78.7	93.5	90.1	96.8	111.6	117.1	111.1	79.5	122.0	101.4	110.3	0.0	0.0	
29年 期	91.4	91.4	83.1	125.0	72.4	107.8	105.1	56.7	60.9	91.0	65.4	62.6	68.5	86.6	78.8	91.5	85.8	94.3	109.7	110.1	115.6	64.8	99.4	108.6	112.7	0.0	0.0	
期	95.2	95.3	95.7	103.7	82.2	81.8	109.1	72.3	60.4	110.8	70.9	60.6	82.3	98.0	66.6	92.1	79.2	95.7	118.8	127.3	119.5	88.4	119.0	117.0	114.6	0.0	0.0	
30年 期	94.9	94.9	79.1	118.0	109.7	81.3	107.3	71.6	62.3	114.8	59.6	54.1	65.7	90.1	71.3	91.5	80.2	90.8	119.8	132.8	116.0	123.9	143.1	93.3	104.7	0.0	0.0	
期	91.9	91.9	64.8	121.5	107.7	80.3	104.3	38.9	62.3	90.6	68.6	61.3	76.7	87.6	71.2	98.1	83.8	94.3	117.2	132.8	118.4	89.5	123.5	110.0	98.3	0.0	0.0	
期	94.7	94.7	83.7	121.2	101.3	84.7	135.8	42.5	62.7	93.0	61.8	57.9	66.2	91.7	68.3	93.0	86.6	96.3	114.2	122.2	116.9	79.5	114.4	107.1	108.1	0.0	0.0	
29年 7月	93.3	93.4	85.7	136.7	76.1	123.6	101.3	79.9	62.7	86.1	70.1	65.8	74.9	79.7	79.8	100.6	88.3	98.5	111.4	106.6	119.7	61.8	96.5	114.3	116.5	0.0	0.0	
8月	86.0	86.0	75.9	115.6	71.7	102.0	102.1	38.3	59.3	85.9	59.8	63.1	56.1	76.1	63.6	84.3	83.6	92.8	101.5	108.0	105.9	59.6	84.4	103.1	105.0	0.0	0.0	
9月	94.8	94.8	87.6	122.8	69.3	97.7	111.8	52.0	60.8	100.9	66.3	58.9	74.5	103.9	92.9	89.5	85.4	91.6	116.3	115.6	121.1	73.0	117.4	108.3	116.5	0.0	0.0	
10月	91.0	91.1	100.8	114.1	71.9	67.1	111.7	55.0	66.5	108.6	66.8	62.0	72.1	85.9	65.3	91.5	80.7	92.8	120.8	126.4	122.6	76.0	123.5	110.7	122.5	0.0	0.0	
11月	98.2	98.2	112.3	103.5	87.9	87.1	109.4	89.3	59.8	114.7	76.8	63.4	91.7	107.0	65.4	91.0	77.0	94.6	118.5	126.8	119.5	87.4	119.0	118.2	112.9	0.0	0.0	
12月	96.5	96.5	74.1	93.4	86.7	91.3	106.1	72.5	54.9	109.0	69.1	56.5	83.2	101.0	69.1	93.7	79.9	99.6	117.1	128.7	116.5	101.9	114.4	122.0	108.5	0.0	0.0	
30年 1月	89.6	89.6	78.7	124.5	101.1	66.7	100.0	89.4	60.6	107.5	54.3	50.5	58.6	88.1	68.6	83.7	71.9	88.3	111.5	112.3	107.7	110.9	138.1	99.8	103.9	0.0	0.0	
2月	93.1	93.1	75.4	115.3	109.6	86.3	112.8	70.2	59.8	117.6	63.8	52.3	76.5	77.9	68.2	88.7	81.1	87.1	120.2	133.5	116.2	125.8	151.6	79.3	104.4	0.0	0.0	
3月	101.9	101.9	83.3	114.3	118.3	90.9	109.0	55.3	66.5	119.2	60.7	59.5	62.0	104.2	77.0	102.2	87.5	97.1	127.6	152.6	124.0	135.0	139.6	100.8	105.9	0.0	0.0	
4月	91.2	91.2	84.4	117.3	110.3	61.2	105.8	44.2	61.9	87.0	68.4	60.4	77.3	89.7	76.6	97.4	83.4	93.6	122.5	133.5	120.5	99.2	166.4	99.6	92.3	0.0	0.0	
5月	91.1	91.1	36.5	113.1	107.8	95.1	103.0	34.2	62.0	90.9	69.4	61.0	78.7	88.3	69.3	96.6	84.7	92.2	107.6	124.0	108.7	83.6	100.3	104.8	97.5	0.0	0.0	
6月	93.4	93.4	73.6	134.1	104.9	84.5	104.0	38.3	63.0	93.9	68.1	62.5	74.2	84.9	67.8	100.2	83.2	97.0	121.4	141.0	126.0	85.8	103.8	125.5	105.2	0.0	0.0	
7月	95.6	95.6	76.6	127.9	98.3	81.5	120.8	31.9	65.4	100.2	65.4	61.8	69.4	90.7	68.8	98.3	86.6	98.8	121.5	133.8	127.5	83.0	107.9	112.6	113.6	0.0	0.0	
8月	93.2	93.3	86.2	118.0	100.7	96.2	137.9	27.3	61.3	87.3	58.0	56.1	60.1	85.6	67.9	88.5	83.8	97.8	106.9	120.2	108.7	79.8	95.2	112.5	99.6	0.0	0.0	
9月	95.3	95.3	88.2	117.8	105.0	76.3	148.8	68.4	61.4	91.5	62.1	55.7	69.2	98.7	68.3	92.2	89.4	92.2	114.2	112.7	114.4	75.6	140.2	96.3	111.2	0.0	0.0	
前年同月比(%)	0.5	0.5	0.7	4.1	51.5	21.9	33.1	31.5	1.0	9.3	6.3	5.4	7.1	5.0	26.5	3.0	4.7	0.7	1.8	2.5	5.5	3.6	19.4	11.1	4.5	-	-	
季節調整済指数																												
29年 期	93.2	93.2	83.6	127.6	81.8	115.6	102.2	56.6	58.3	98.8	69.3	64.5	75.2	91.3	70.8	94.9	84.5	93.3	113.4	120.9	117.3	63.5	108.4	112.7	103.1	0.0	0.0	
期	93.2	93.2	88.0	103.6	79.1	79.8	112.8	76.5	59.3	113.0	65.9	56.3	77.1	90.6	77.0	88.7	79.8	95.2	116.4	125.6	120.4	90.6	113.0	94.6	117.3	0.0	0.0	
30年 期	93.2	93.2	82.7	112.0	96.4	78.8	99.0	52.4	65.1	104.1	59.5	56.8	62.8	92.4	65.9	96.3	83.9	93.2	118.7	128.0	120.2	122.5	137.5	105.1	102.3	0.0	0.0	
期	93.8	93.8	65.1	125.6	120.2	80.2	114.1	70.5	62.2	92.7	71.0	62.0	80.8	90.1	79.7	93.7	82.9	93.7	119.9	129.3	120.8	93.5	118.0	117.8	111.3	0.0	0.0	
期	97.4	97.4	82.7	124.4	114.2	90.7	134.3	45.3	60.6	102.4	64.9	58.7	72.4	96.4	66.9	95.1	85.1	95.3	118.9	131.5	119.8	76.2	142.2	111.4	98.9	0.0	0.0	
29年 7月	93.7	93.8	80.6	141.4	82.8	128.3	99.4	77.1	56.0	91.7	75.3	66.5	85.6	87.1	75.3	99.5	87.1	94.6	110.9	121.1	115.1	59.8	100.6	114.3	106.7	0.0	0.0	
8月	94.1	94.0	86.2	113.2	92.4	117.9	103.2	49.0	65.4	97.3	66.0	66.5	67.1	85.5	67.0	90.7	82.2	92.4	111.9	116.8	109.0	61.4	120.6	135.5	105.3	0.0	0.0	
9月	91.7	91.7	84.1	128.3	70.3	100.5	103.9	43.7	53.4	107.4	66.7	60.4	73.0	101.4	70.2	94.6	84.2	92.8	117.4	124.8	127.9	69.2	104.0	88.3	97.4	0.0	0.0	
10月	88.5	88.5	88.2	106.8	70.0	59.3	114.2	44.6	63.6	109.7	61.9	59.0	65.6	77.1	84.6	88.8	78.4	93.8	115.3	131.8	114.0	72.5	115.2	88.5	132.1	0.0	0.0	
11月	96.4	96.4	102.6	102.7	93.8	88.7	110.7	85.8	60.6	111.7	69.0	56.2	82.2	88.9	70.6	89.3	75.7	98.0	114.7	120.4	112.9	83.8	123.5	110.4	114.5	0.0	0.0	
12月	94.7	94.7	73.2	101.2	73.6	91.3	113.4	99.2	53.6	117.7	66.8	53.8	83.5	105.8	75.7	87.9	85.4	93.7	119.3	124.7	134.4	115.5	100.4	84.8	105.2	0.0	0.0	
30年 1月	95.4	95.4	84.6	128.7	117.1	80.5	100.1	73.0	66.3	103.4	59.3	55.3	62.4	91.1	71.5	95.7	80.5	98.0	117.5	126.3	118.2	116.0	146.5	108.2	101.2	0.0	0.0	
2月	93.3	93.3	77.4	104.2	90.1	83.1	106.3	49.2	62.6	106.3	62.5	56.8	71.2	90.5	67.5	98.3	85.2	91.5	122.9	135.0	125.7	126.3	130.5	89.6	109.1	0.0	0.0	
3月	91.0	91.0	86.1	103.2	82.0	72.9	90.6	35.1	66.4	102.7	56.8	58.2	54.9	95.7	58.8	94.9	86.1	90.2	115.7	122.6	116.6	125.1	135.5	117.6	96.5	0.0	0.0	
4月	89.8	89.8	82.4	133.5	73.8	51.2	118.3	83.8	58.9	90.1	70.5	63.8	78.5	90.9	95.6	89.7	85.8	93.5	127.4	133.7	138.6	108.6	125.0	83.8	122.1	0.0	0.0	
5月	94.7	94.7	38.7	117.1	149.3	98.3	115.4	57.7	67.2	92.8	73.6	61.9	86.4	88.5	73.5	95.8	83.0	90.9	111.6	119.2	105.7	85.8	96.5	127.4	113.9	0.0	0.0	
6月	97.0	97.0	74.3	126.3	137.4	91.0	108.5	69.9	60.5	95.3	68.8																	

業 種 分 類 別 出 荷 指 数

(平成22年 = 100)

年月(期)	業 種 分 類																				鉱業	非金属 鉱業					
	鉱工業	製造 工業	鉄鋼業	非鉄 金属 工業	金属 製品 工業	一般 機械 工業	電気 機械 器具 工業	情報通 信機械 器具 工業	電子部 品・デ バイス 工業	輸送 機械 工業	窯業・ 土石製 品工業	陶磁器 ・同関 連製品 工業	その他 の窯業・ 土石製 品工業	化学 工業	プラス チック 製品 工業	パルプ ・紙・ 紙加工 品工業	繊維 工業	食料品 工業	その他 工業	印刷業			ゴム 製品 工業	皮革 製品 工業	家具・ 装備品 工業	木材・ 木製品 工業	その他 製品 工業
ウエイト	10000.0	9999.3	123.2	247.6	629.0	544.1	893.6	104.7	1124.0	1396.5	284.4	151.3	133.1	898.4	224.6	408.6	111.1	2015.8	993.7	108.4	336.8	70.0	90.6	56.8	331.1	0.7	0.7
原指数																											
平成24年	93.0	93.0	111.1	84.6	81.8	107.6	102.2	81.4	75.5	91.6	76.3	72.4	80.8	93.8	99.9	92.2	100.9	100.3	93.8	106.3	102.7	94.4	94.8	89.3	81.1	133.2	133.2
25年	96.1	96.2	422.2	105.3	101.3	80.4	131.7	85.9	48.2	88.3	78.5	73.3	84.4	91.8	101.9	98.4	92.0	96.9	98.8	104.3	103.5	97.0	94.0	101.2	93.6	63.8	63.8
26年	98.8	98.9	377.8	117.5	93.7	85.7	157.0	90.4	50.3	84.1	77.1	72.2	82.7	99.1	102.4	98.3	88.5	96.6	105.3	126.2	107.1	100.1	106.4	106.8	97.3	80.8	80.8
27年	96.9	96.9	357.5	141.2	92.2	84.3	158.2	57.7	49.0	81.1	72.5	67.0	78.7	92.6	95.3	94.0	87.1	96.2	104.3	135.6	103.4	93.7	113.5	96.9	96.0	103.0	103.0
28年	96.1	96.1	398.3	122.9	90.1	83.2	136.1	50.2	52.1	84.2	68.0	63.4	73.3	90.2	82.0	93.4	90.2	98.9	111.3	138.8	109.7	80.0	119.8	99.7	110.3	115.9	115.9
29年 期	94.7	94.7	431.1	116.2	76.5	117.1	105.1	56.9	62.1	82.7	63.0	63.6	62.3	86.8	83.0	86.8	84.4	98.5	110.6	128.3	115.4	65.8	97.7	111.4	112.7	101.9	101.9
期	98.6	98.6	522.1	104.3	84.2	91.1	109.1	72.4	60.3	95.8	67.5	61.1	74.9	97.5	69.2	87.5	91.0	99.9	118.1	152.4	116.4	91.0	117.5	118.6	114.6	172.7	172.7
30年 期	99.8	99.8	448.0	109.4	114.0	90.0	107.3	71.8	62.5	112.9	66.5	57.4	76.8	94.9	74.0	92.2	80.5	88.9	118.5	155.2	113.6	124.8	148.0	103.7	104.7	171.3	171.3
期	94.9	94.9	345.0	118.3	113.4	90.1	104.3	39.0	62.4	88.0	66.8	61.7	72.5	82.3	75.7	106.3	85.1	95.2	112.6	155.8	117.2	87.6	117.7	109.4	98.3	180.1	180.1
期	100.0	100.0	451.6	122.6	106.0	94.5	135.9	42.6	62.8	86.3	60.8	59.5	62.3	97.0	72.3	88.3	90.2	99.5	111.9	140.5	113.3	80.6	113.2	106.6	108.1	134.3	134.3
29年 7月	94.9	94.9	417.0	120.0	79.7	131.4	101.3	80.1	64.0	79.7	61.8	65.5	57.5	74.9	84.2	92.0	84.4	99.4	113.1	124.2	118.9	62.3	102.4	118.3	116.5	97.4	97.4
8月	90.3	90.3	363.0	107.5	75.6	111.9	102.1	38.4	60.0	77.7	64.5	64.8	64.3	79.8	68.1	82.1	86.0	99.4	103.7	127.8	108.9	60.1	77.7	114.5	105.0	199.3	199.3
9月	98.3	98.9	513.4	121.1	74.3	108.1	111.8	52.2	62.2	90.6	62.6	60.5	65.0	105.7	96.6	86.2	82.8	96.8	114.9	132.9	118.5	75.0	113.0	101.5	116.5	8.9	8.9
10月	97.7	97.7	547.8	118.9	76.4	77.3	111.7	55.2	65.3	93.0	66.0	62.6	70.0	95.2	67.6	85.9	98.5	96.6	121.7	149.8	120.9	83.2	120.3	118.6	122.5	208.1	208.1
11月	99.7	99.7	568.6	99.4	88.0	95.5	109.4	89.5	61.0	100.1	70.8	64.7	77.7	91.8	68.4	86.5	89.1	98.7	117.6	149.2	117.4	87.2	118.6	121.5	112.9	212.6	212.6
12月	98.5	98.5	450.0	94.5	88.1	100.5	106.1	72.6	54.7	94.3	65.8	56.0	77.0	105.4	71.7	90.0	85.4	104.3	115.1	158.2	110.8	102.5	113.6	115.6	108.5	97.4	97.4
30年 1月	93.6	93.6	407.5	98.9	104.0	74.1	100.0	89.6	61.2	97.1	62.8	51.9	75.2	99.1	71.5	85.5	72.8	86.8	112.3	126.3	106.9	110.4	144.9	117.2	103.9	163.9	163.9
2月	98.4	98.4	448.8	118.6	113.1	95.0	112.8	70.4	60.3	114.6	65.2	54.8	77.1	79.9	70.7	93.0	81.6	85.9	115.2	146.0	112.6	125.9	147.1	70.8	104.4	93.0	93.0
3月	107.5	107.5	487.7	110.7	125.0	101.0	109.0	55.4	66.0	126.9	71.5	65.6	78.1	105.6	79.9	98.0	87.0	93.9	128.1	193.3	121.2	138.1	152.0	123.1	105.9	256.9	256.9
4月	95.2	95.2	402.5	105.2	115.4	70.6	105.8	44.3	61.4	95.1	66.1	60.8	72.1	83.3	81.3	107.0	78.6	92.1	115.3	155.4	116.8	99.3	168.1	100.1	92.2	336.6	336.6
5月	94.6	94.6	321.4	121.9	113.2	104.8	103.0	34.3	62.5	85.2	67.1	59.6	75.5	85.1	73.3	101.5	93.2	96.5	105.9	145.8	111.0	83.7	88.5	103.1	97.5	8.9	8.9
6月	94.9	94.9	311.0	127.9	111.7	94.9	104.0	38.4	63.4	83.8	67.1	64.7	69.8	78.4	72.4	110.4	83.6	97.0	116.7	166.3	123.9	79.9	96.5	125.0	105.2	194.9	194.9
7月	100.7	100.7	461.2	131.4	106.7	92.3	120.8	31.9	65.4	93.9	62.1	62.8	61.3	88.7	73.3	93.9	88.2	101.5	118.3	152.1	124.4	82.0	106.3	108.5	113.6	8.9	8.9
8月	97.7	97.7	412.5	107.8	102.3	107.1	137.9	27.3	61.8	81.7	62.3	60.1	64.8	88.1	71.8	87.4	92.8	101.1	105.3	138.2	105.8	78.9	96.3	120.0	99.6	203.7	203.7
9月	101.5	101.5	481.1	128.7	109.1	84.0	148.9	68.5	61.3	83.4	58.0	55.7	60.7	114.3	71.7	83.5	89.6	95.9	112.0	131.2	109.8	80.8	137.0	91.4	111.2	190.4	190.4
前年同月比(%)	2.6	2.6	6.3	6.3	46.8	22.3	33.2	31.2	1.4	7.9	7.3	7.9	6.6	8.1	25.8	3.1	8.2	0.9	2.5	1.3	7.3	7.7	21.2	10.0	4.5	2039.3	2039.3
季節調整済指数																											
29年 期	95.9	95.9	423.1	118.0	85.5	124.5	102.1	56.7	59.6	90.3	69.8	65.6	75.9	87.8	74.7	92.9	85.9	97.0	111.4	139.3	118.0	64.0	118.5	119.1	103.1	101.9	101.9
期	98.3	98.3	481.7	107.7	81.7	88.9	112.8	76.7	60.3	104.5	65.2	56.1	75.3	90.4	79.2	88.4	89.1	97.4	117.2	148.2	116.3	92.1	120.3	94.7	117.3	172.7	172.7
30年 期	96.4	96.4	447.5	112.3	101.2	85.3	99.0	52.5	64.1	96.6	61.2	57.9	65.5	96.3	69.2	93.3	81.6	94.2	116.5	151.8	117.2	123.3	125.4	116.0	102.3	171.3	171.3
期	97.5	97.5	380.2	114.2	126.2	89.8	114.1	70.7	62.3	89.3	69.9	64.2	75.6	87.3	84.0	98.4	85.9	95.2	117.4	153.3	120.0	91.5	116.7	117.5	111.3	180.1	180.1
期	101.3	101.3	435.6	121.5	116.0	100.1	134.3	45.3	61.2	94.7	66.6	60.4	75.2	97.4	70.1	94.3	90.2	97.6	113.3	154.6	116.9	77.1	141.6	114.1	98.9	103.3	103.3
29年 7月	93.9	93.9	401.2	118.6	85.4	136.9	99.4	77.3	58.0	85.2	69.8	67.8	70.4	77.6	78.7	90.0	90.6	95.5	108.6	132.9	111.9	59.1	120.4	120.2	106.7	97.4	97.4
8月	97.9	97.9	378.0	107.6	96.5	131.3	103.2	49.1	65.9	88.7	69.4	66.2	77.3	91.9	70.9	90.5	90.3	96.2	113.8	142.7	114.6	64.1	111.9	151.0	105.3	199.3	199.3
9月	96.0	96.0	490.2	127.9	74.5	105.3	103.8	43.8	54.8	97.1	70.1	62.9	79.9	93.9	74.4	98.3	76.7	99.2	111.8	142.3	127.4	68.8	123.2	86.0	97.4	8.9	8.9
10月	97.2	97.2	465.5	116.9	75.5	69.6	114.3	44.7	63.2	100.0	66.0	57.5	74.4	88.0	85.4	89.2	96.2	98.2	118.9	153.5	110.1	79.6	122.7	90.7	132.1	208.1	208.1
11月	100.0	100.0	504.2	99.2	94.5	99.4	110.7	86.0	62.5	102.8	66.1	57.1	76.6	77.7	73.9	91.3	84.8	98.8	115.3	141.8	110.2	84.2	126.5	111.1	114.5	212.6	212.6
12月	97.7	97.7	475.5	107.1	75.1	97.6	113.5	99.4	55.3	110.8	63.5	53.8	75.0	105.4	78.4	84.7	86.3	95.1	117.3	149.3	128.6	112.5	111.7	82.4	105.2	97.4	97.4
30年 1月	99.9	100.0	411.3	104.8	123.4	86.7	100.1	73.1	65.0	95.9	59.9	57.7	63.8	100.4	75.1	99.6	79.5	100.0	115.8	162.2	118.1	115.3					

業 種 分 類 別 在 庫 指 数

(平成22年 = 100)

年月(期)	業 種 分 類 別 在 庫 指 数																			鋁業	非金属 鋁業							
	鉱工業	製造 工業	鉄鋼業	非鉄 金属 工業	金属 製品 工業	一般 機械 工業	電気 機械 器具 工業	情報通 信機械 器具 工業	電子部 品・デ バイス 工業	輸送 機械 工業	窯業・ 土石製 品工業	陶磁器 ・同関 の窯業・ 土石製 品工業	化学 工業	プラス チック 製品 工業	パルプ ・紙・ 紙加工 品工業	繊維 工業	食料品 工業	その他 工業	印刷業			ゴム 製品 工業	皮革 製品 工業	家具・ 装備品 工業	木材・ 木製品 工業	その他 製品 工業		
ウェイト	10000.0	9984.0	1583.1	161.5	477.7	41.0	-	-	1481.5	41.1	1490.0	1065.3	424.7	2150.7	-	501.5	339.7	1455.7	260.5	-	9.2	38.2	213.1	-	-	16.0	16.0	
原指数																												
平成24年	101.8	101.8	140.0	98.6	99.2	100.0	-	-	90.5	117.3	102.5	116.6	67.0	85.0	-	87.1	78.0	101.9	132.2	-	150.9	101.7	136.9	-	-	94.7	94.7	
25年	92.8	92.8	101.4	108.7	89.4	96.1	-	-	87.3	101.3	105.4	124.2	58.4	79.5	-	71.4	83.1	103.0	101.7	-	143.7	97.8	100.6	-	-	92.2	92.2	
26年	78.3	78.3	45.1	113.4	94.7	96.1	-	-	63.6	99.9	108.9	129.9	56.1	74.1	-	75.0	77.3	93.3	88.7	-	167.8	92.3	84.6	-	-	90.9	90.9	
27年	84.7	84.7	56.0	153.9	121.4	96.1	-	-	60.7	99.9	116.2	137.8	62.2	80.7	-	88.1	71.2	91.1	109.7	-	160.9	88.1	111.3	-	-	89.7	89.7	
28年	77.5	77.5	37.6	213.1	123.4	99.8	-	-	62.6	99.9	75.9	84.2	55.0	79.4	-	118.6	63.4	90.3	91.7	-	158.8	78.9	91.1	-	-	87.3	87.3	
29年 期	72.3	72.3	32.4	161.8	125.4	103.4	-	-	39.6	85.7	75.2	86.1	47.9	78.0	-	109.5	82.2	92.3	81.4	-	172.8	50.7	83.0	-	-	74.2	74.2	
期	71.2	71.2	21.3	141.7	115.1	103.4	-	-	47.3	91.8	78.0	87.3	54.4	81.7	-	119.6	52.5	88.7	86.9	-	189.6	52.3	88.7	-	-	73.4	73.4	
30年 期	72.1	72.0	27.1	150.2	128.0	103.9	-	-	51.3	128.7	78.5	87.1	57.0	73.3	-	126.9	57.0	87.9	75.5	-	173.5	54.9	75.0	-	-	72.6	72.6	
期	71.8	71.8	19.0	150.1	119.1	110.4	-	-	52.4	93.6	78.1	88.0	53.2	79.5	-	117.6	78.6	87.8	73.7	-	184.8	55.9	72.1	-	-	71.1	71.1	
期	77.6	77.6	46.6	139.7	110.6	113.7	-	-	57.8	85.7	80.0	89.7	55.7	82.0	-	118.1	73.7	90.4	78.2	-	173.0	85.6	72.9	-	-	70.2	70.2	
29年 7月	73.1	73.1	31.8	163.5	123.6	103.4	-	-	40.3	88.4	76.2	86.4	50.6	82.3	-	112.0	81.0	90.9	76.3	-	184.7	49.0	76.5	-	-	74.5	74.5	
8月	72.2	72.2	31.8	163.9	130.9	103.4	-	-	40.9	88.1	74.4	85.9	45.4	74.7	-	103.9	75.4	98.2	82.6	-	170.3	54.7	83.8	-	-	74.0	74.0	
9月	71.6	71.6	33.7	158.1	121.7	103.4	-	-	37.7	80.5	75.1	86.0	47.8	76.9	-	112.5	90.1	87.9	85.3	-	163.5	48.3	88.6	-	-	74.0	74.0	
10月	68.2	68.2	18.5	144.8	109.3	103.4	-	-	47.2	77.5	76.3	87.4	48.4	68.5	-	120.7	67.5	90.1	87.7	-	184.5	46.8	90.9	-	-	73.5	73.5	
11月	71.7	71.7	22.4	141.3	117.7	103.4	-	-	44.0	91.4	77.9	87.2	54.5	87.8	-	119.0	50.2	85.5	86.1	-	171.1	54.1	88.2	-	-	73.5	73.5	
12月	73.7	73.7	23.1	138.9	118.3	103.4	-	-	50.6	106.5	79.7	87.4	60.4	88.7	-	119.1	39.9	90.5	87.0	-	213.1	56.1	87.1	-	-	73.3	73.3	
30年 1月	74.2	74.2	38.2	158.2	121.0	103.9	-	-	50.1	146.1	80.1	88.3	59.7	77.4	-	125.4	48.4	87.2	77.2	-	157.4	58.3	77.1	-	-	73.0	73.0	
2月	73.4	73.4	28.3	145.7	139.2	103.9	-	-	49.8	136.7	80.8	87.5	64.0	72.6	-	122.2	60.4	91.9	83.8	-	178.1	58.4	84.3	-	-	72.7	72.7	
3月	68.6	68.5	14.8	146.6	123.7	103.9	-	-	54.0	103.3	74.7	85.6	47.4	69.9	-	133.0	62.1	84.7	65.6	-	185.1	48.1	63.6	-	-	72.1	72.1	
4月	71.0	71.0	17.8	155.3	118.1	103.9	-	-	53.6	96.9	77.0	87.0	51.6	77.8	-	117.5	78.2	87.4	64.8	-	212.8	49.8	61.1	-	-	71.3	71.3	
5月	71.9	71.9	16.8	139.6	125.8	113.7	-	-	52.8	87.2	77.8	88.1	51.9	78.4	-	120.6	81.2	89.5	74.1	-	170.7	47.7	74.7	-	-	71.3	71.3	
6月	72.6	72.6	22.5	155.4	113.4	113.7	-	-	50.8	96.6	79.4	88.8	56.0	82.2	-	114.8	76.4	86.5	82.1	-	170.9	70.2	80.4	-	-	70.8	70.8	
7月	77.1	77.1	33.2	143.8	102.2	113.7	-	-	56.7	88.4	81.8	91.3	58.0	85.3	-	117.9	80.0	96.7	79.8	-	170.8	70.9	77.5	-	-	70.7	70.7	
8月	75.4	75.5	43.4	145.6	119.8	113.7	-	-	55.0	88.1	78.3	88.0	54.0	80.7	-	115.7	67.0	84.8	75.1	-	170.5	76.9	70.7	-	-	70.2	70.2	
9月	80.2	80.2	63.2	129.6	109.8	113.7	-	-	61.8	80.5	79.9	89.8	55.2	80.0	-	120.7	74.0	89.6	79.8	-	177.6	109.0	70.4	-	-	69.7	69.7	
前年同月比(%)	12.0	12.0	87.5	18.0	9.8	10.0	-	-	63.9	0.0	6.4	4.4	15.5	4.0	-	7.3	17.9	1.9	6.4	-	8.6	125.7	20.5	-	-	5.8	5.8	
季節調整済指数																												
29年 期	72.4	72.4	33.3	170.6	124.7	103.2	-	-	39.7	97.7	75.3	85.5	49.5	78.3	-	115.0	78.1	93.0	86.0	-	163.3	50.2	89.4	-	-	74.2	74.2	
期	70.4	70.4	21.8	145.7	119.5	103.4	-	-	44.5	96.2	77.1	87.1	52.1	80.3	-	113.0	49.4	90.8	82.4	-	187.8	52.6	83.0	-	-	73.3	73.3	
30年 期	72.3	72.3	25.4	144.6	126.7	104.0	-	-	51.9	103.6	78.9	87.6	56.2	76.0	-	121.8	59.9	86.5	73.2	-	187.4	55.6	71.8	-	-	72.6	72.6	
期	72.4	72.4	19.6	143.6	117.4	110.5	-	-	55.1	101.6	78.7	88.3	55.1	77.9	-	124.7	84.5	86.8	76.0	-	187.6	55.4	75.0	-	-	71.2	71.2	
期	77.2	77.3	47.3	146.8	108.1	107.2	-	-	58.0	99.4	79.3	87.6	58.1	83.1	-	116.7	72.4	89.6	81.3	-	167.9	85.4	76.9	-	-	70.2	70.2	
29年 7月	73.0	73.1	32.6	176.9	117.2	103.2	-	-	41.1	98.4	75.9	85.4	53.3	84.8	-	119.5	77.3	87.9	79.2	-	185.0	48.8	80.2	-	-	74.6	74.6	
8月	71.9	71.9	35.7	167.8	127.5	103.2	-	-	41.1	97.9	75.7	86.5	47.4	73.7	-	113.4	67.6	94.5	87.5	-	163.8	53.6	90.5	-	-	74.0	74.0	
9月	72.2	72.2	31.5	167.1	129.3	103.3	-	-	36.9	96.9	74.2	84.7	47.7	76.3	-	112.2	89.4	96.7	91.2	-	141.2	48.2	97.4	-	-	74.1	74.1	
10月	66.7	66.7	18.4	150.8	111.8	103.3	-	-	45.5	96.0	75.3	86.7	47.5	64.8	-	114.1	61.2	88.3	86.8	-	178.3	46.4	89.8	-	-	73.4	73.4	
11月	70.4	70.4	23.6	142.8	118.6	103.4	-	-	41.6	96.2	77.1	87.5	50.5	85.8	-	107.6	47.9	86.0	79.9	-	167.4	54.7	80.3	-	-	73.3	73.3	
12月	74.0	74.0	23.3	143.6	128.2	103.5	-	-	46.4	96.4	78.9	87.2	58.3	90.3	-	117.3	39.2	98.0	80.4	-	217.6	56.6	78.8	-	-	73.2	73.2	
30年 1月	73.0	73.0	35.4	163.1	116.0	103.8	-	-	49.1	110.9	80.4	88.2	59.3	77.7	-	110.8	49.3	86.1	71.9	-	154.5	58.8	71.1	-	-	73.0	73.0	
2月	72.9	73.0	26.5	133.3	137.0	104.0	-	-	51.4	100.8	81.0	87.8	62.8	75.6	-	121.5	64.9	87.3	78.6	-	203.2	59.6	77.0	-	-	72.7	72.7	
3月	71.0	70.9	14.4	137.4	127.1	104.2	-	-	55.3	99.0	75.2	86.7	46.5	74.8	-	133.0	65.6	86.0	69.2	-	204.5	48.5	67.4	-	-	72.0	72.0	
4月	71.9	72.0	19.1	146.1	112.0	104.1	-	-	57.2	102.8	77.5	87.7	51.8	77.9	-	123.4	87.7	81.4	68.9	-	220.7	49.8	66.0	-	-	71.3	71.3	
5月	72.1	72.1	16.3	135.4	125.9	113.8	-	-	55.8	101.4	79.2	88.9	56.0	77.2	-	130.3	89.0	88.6	77.0	-	173.0	47.6	78.4	-	-	71.3	71.3	
6月	73.2	73.1	23.4	149.3	114.3	113.6	-	-	52.2	100.5	79.3	88.3	57.4	78.7	-	120.4	76.7	90.5	82.1	-	169.2	68.8	80.7	-	-	70.9	70.9	
7月	76.7	76.7	34.5	151.7	95.8	104.6	-	-	56.2	99.8	82.0	90.9	61.0	87.4	-	115.6	83.3	94.3	82.4	-	170.4	70.3	80.7	-	-	70.8	70.8	
8月	74.8	74.9	46.9	147.3	112.8	106.3	-	-	54.0	99.4	78.6	87.2	56.2	81.4	-	119.4	60.6	80.5	79.8	-	175.6	75.2	76.7	-	-	70.2	70.2	
9月	80.2	80.2	60.5	141.4	115.8	110.6	-	-	63.9	99.0	77.4	84.8	57.0	80.5	-	115.1	73.2	94.0	81.8	-	157.8	110.7	73.2	-	-	69.6	69.6	
前月比(%)	7.2	7.1	29.0	4.0	2.7	4.0	-	-	18.3	0.4	1.5	2.8	1.4	1.1	-	3.6	20.8	16.8	2.5	-	10.1	47.2	4.6	-	-	0.9	0.9	

特殊分類別生産指数

(平成22年 = 100)

年月(期)											
	鉱工業	最終 需要財	投資財	資本財	建設財	消費財	耐久 消費財	非耐久 消費財	生産財	鉱工 業用 生産財	その 他用 生産財
ウェイト	10000.0	6493.6	2884.2	2209.1	675.1	3609.4	483.7	3125.7	3506.4	3069.9	436.5
原指数											
平成24年	96.1	94.8	93.7	96.2	85.6	95.7	94.5	95.9	98.4	95.3	120.2
25年	92.4	92.3	98.2	101.0	89.0	87.6	52.6	93.0	92.7	93.8	85.2
26年	95.8	97.4	101.9	105.4	90.3	93.8	100.4	92.8	92.8	92.4	95.6
27年	94.3	94.9	97.5	101.2	85.6	92.7	100.3	91.5	93.3	92.8	96.3
28年	92.3	91.2	89.1	92.8	77.2	92.9	103.3	91.3	94.2	95.3	86.8
29年 期	91.4	90.2	95.4	100.4	78.9	86.1	66.5	89.1	93.5	96.1	75.0
期	95.2	91.3	89.9	93.2	79.0	92.4	98.5	91.5	102.6	105.0	85.6
30年 期	94.9	92.8	94.7	101.5	72.7	91.2	118.3	87.0	98.7	100.4	87.2
期	91.9	88.6	91.3	95.9	76.4	86.5	76.4	88.1	98.0	100.3	81.9
期	94.7	92.0	93.4	100.3	70.9	90.9	81.7	92.3	99.7	103.2	75.6
29年 7月	93.3	92.2	99.1	104.1	82.9	86.7	68.1	89.6	95.4	97.4	81.9
8月	86.0	84.6	89.6	96.9	65.6	80.7	60.4	83.8	88.4	90.9	70.9
9月	94.8	93.8	97.5	100.3	88.1	90.9	70.9	94.0	96.6	100.1	72.2
10月	91.0	84.4	84.6	87.4	75.6	84.2	94.4	82.6	103.4	105.9	85.7
11月	98.2	94.8	93.7	97.0	83.1	95.7	97.6	95.4	104.5	107.3	84.7
12月	96.5	94.7	91.3	95.3	78.3	97.3	103.6	96.4	99.8	101.7	86.3
30年 1月	89.6	87.8	86.8	92.2	69.5	88.6	118.4	83.9	92.9	94.7	80.4
2月	93.1	90.6	97.1	104.0	74.6	85.4	125.0	79.3	97.8	100.0	82.5
3月	101.9	100.0	100.3	108.4	74.1	99.7	111.5	97.8	105.4	106.4	98.6
4月	91.2	87.7	85.5	88.3	76.5	89.4	88.5	89.6	97.8	100.4	79.2
5月	91.1	88.5	94.5	100.1	76.0	83.8	70.0	85.9	95.9	97.9	81.8
6月	93.4	89.7	93.9	99.2	76.8	86.3	70.6	88.7	100.3	102.5	84.7
7月	95.6	90.0	89.9	94.6	74.4	90.1	83.4	91.2	106.0	109.0	85.2
8月	93.2	92.1	94.8	103.2	67.1	90.0	74.8	92.3	95.4	99.1	69.1
9月	95.3	93.9	95.6	103.1	71.3	92.5	86.9	93.4	97.8	101.5	72.5
前年同月比(%)	0.5	0.1	1.9	2.8	19.1	1.8	22.6	0.6	1.2	1.4	0.4
季節調整済指数											
29年 期	93.2	91.5	95.1	100.2	77.1	88.5	89.3	88.4	96.5	97.2	88.1
期	93.2	91.2	92.9	97.1	79.6	91.5	97.1	90.7	96.8	101.9	70.4
30年 期	93.2	89.2	88.0	94.2	69.2	89.5	89.8	89.5	101.6	101.3	96.7
期	93.8	91.0	95.5	99.8	82.9	87.2	85.3	87.6	99.4	101.2	90.3
期	97.4	95.0	95.8	103.9	70.5	93.9	109.0	91.8	101.5	103.4	87.6
29年 7月	93.7	92.7	97.5	103.4	82.1	88.0	85.5	88.5	95.6	96.1	94.0
8月	94.1	92.6	99.7	107.3	74.8	86.2	85.7	85.9	95.8	97.9	84.5
9月	91.7	89.1	88.0	89.8	74.3	91.2	96.6	90.7	98.0	97.7	85.7
10月	88.5	84.5	84.7	86.7	79.2	83.9	97.7	81.9	95.2	99.3	71.7
11月	96.4	98.3	99.4	104.9	81.2	97.5	97.6	96.2	92.7	101.9	50.1
12月	94.7	90.7	94.6	99.6	78.4	93.1	95.9	93.9	102.5	104.6	89.5
30年 1月	95.4	92.8	93.8	101.4	72.3	91.4	92.2	92.7	101.5	100.5	94.4
2月	93.3	88.1	89.4	94.9	72.1	87.0	92.5	86.0	104.3	103.8	100.6
3月	91.0	86.7	80.9	86.3	63.2	90.0	84.8	89.8	98.9	99.5	95.1
4月	89.8	85.5	83.9	83.6	85.6	87.8	86.1	88.0	99.4	101.6	92.2
5月	94.7	91.8	101.0	106.9	82.7	85.3	82.3	86.3	99.7	101.9	87.2
6月	97.0	95.6	101.6	108.9	80.3	88.6	87.6	88.5	99.1	100.0	91.6
7月	95.8	91.7	91.0	96.8	72.4	91.6	104.6	89.8	103.3	104.7	93.2
8月	100.1	99.1	105.0	113.4	75.7	94.5	107.8	92.7	102.8	103.6	90.7
9月	96.2	94.1	91.4	101.5	63.5	95.6	114.5	92.9	98.5	102.0	78.8
前月比(%)	3.9	5.0	13.0	10.5	16.1	1.2	6.2	0.2	4.2	1.5	13.1

平成29年及び平成30年の数値は年間補正後若干変動する場合がある。

特殊分類別出荷指数

(平成22年 = 100)

年月(期)											
	鉱工業	最終 需要財	投資財	資本財	建設財	消費財	耐久 消費財	非耐久 消費財	生産財	鉱工 業用 生産財	その 他用 生産財
ウェイト	10000.0	6159.7	2972.3	2370.3	602.0	3187.4	489.3	2698.1	3840.3	3583.6	256.7
原指数											
平成24年	93.0	94.5	90.9	92.7	84.0	97.8	107.1	96.1	90.6	89.7	103.8
25年	96.1	97.5	101.0	103.7	90.2	94.2	102.1	92.8	94.0	93.5	101.4
26年	98.8	101.6	108.4	112.0	94.2	95.3	100.4	94.3	94.4	93.6	105.7
27年	96.9	98.5	104.4	108.1	89.8	92.9	101.6	91.4	94.5	93.5	108.7
28年	96.1	94.2	96.1	98.3	87.3	92.5	102.8	90.7	99.2	98.6	107.3
29年 期	94.7	89.9	93.9	95.5	87.6	86.2	66.7	89.7	102.3	103.0	93.7
期	98.6	91.3	91.9	92.8	88.2	90.7	81.7	92.4	110.4	110.7	106.2
30年 期	99.8	95.1	96.4	99.3	84.9	94.0	138.7	85.9	107.4	107.2	110.5
期	94.9	89.0	92.0	94.5	82.4	86.2	88.2	85.8	104.4	103.0	124.0
期	100.0	94.6	98.3	103.6	77.3	91.3	77.2	93.8	108.5	109.3	97.8
29年 7月	94.9	89.9	94.4	96.1	87.7	85.7	72.6	88.1	102.8	103.2	97.9
8月	90.3	86.6	89.9	92.6	79.3	83.6	61.1	87.7	96.2	96.8	87.8
9月	98.9	93.2	97.4	97.9	95.7	89.2	66.4	93.3	108.0	108.9	95.5
10月	97.7	88.5	89.6	89.8	88.7	87.4	75.2	89.7	112.6	113.0	106.3
11月	99.7	91.2	94.7	95.7	90.6	88.0	82.8	88.9	113.2	113.9	103.9
12月	98.5	94.1	91.3	92.8	85.3	96.8	87.1	98.6	105.5	105.3	108.3
30年 1月	93.6	89.2	88.6	90.0	83.0	89.8	113.7	85.5	100.6	100.9	97.6
2月	98.4	93.8	98.8	103.0	82.2	89.2	140.8	79.8	105.9	106.1	102.4
3月	107.5	102.4	101.7	104.9	89.4	102.9	161.5	92.3	115.8	114.7	131.4
4月	95.2	89.3	87.5	89.0	81.5	91.0	128.5	84.2	104.8	103.8	118.6
5月	94.6	89.5	94.2	97.5	81.3	85.1	72.8	87.3	102.9	101.6	121.3
6月	94.9	88.2	94.4	96.9	84.4	82.4	63.3	85.9	105.6	103.7	132.0
7月	100.7	92.3	93.8	97.2	80.3	90.9	82.1	92.5	114.1	114.5	109.4
8月	97.7	93.7	98.7	104.3	77.0	89.1	72.3	92.1	104.2	105.0	92.7
9月	101.5	97.9	102.3	109.3	74.5	93.8	77.1	96.8	107.3	108.4	91.4
前年同月比(%)	2.6	5.0	5.0	11.6	22.2	5.2	16.1	3.8	0.6	0.5	4.3
季節調整済指数											
29年 期	95.9	92.0	94.8	96.1	87.3	89.1	88.9	88.7	101.5	101.4	102.0
期	98.3	92.4	95.7	97.8	89.3	88.9	93.5	88.1	108.2	107.8	114.8
30年 期	96.4	89.6	87.8	90.3	79.1	91.7	97.1	90.7	107.6	107.6	109.1
期	97.5	92.1	97.3	99.3	89.7	87.9	90.7	87.2	106.8	106.8	110.4
期	101.3	97.5	101.5	107.8	78.5	94.3	104.7	92.6	107.1	107.0	106.2
29年 7月	93.9	90.4	95.1	97.7	89.1	85.9	89.7	85.3	99.6	99.9	95.6
8月	97.9	94.3	99.5	102.3	90.3	90.1	87.4	89.7	103.1	103.3	98.4
9月	96.0	91.2	89.7	88.4	82.4	91.2	89.7	91.2	101.9	101.0	111.9
10月	97.2	90.4	91.8	92.0	93.7	89.4	91.7	88.8	106.9	105.9	121.1
11月	100.0	94.0	99.7	102.5	89.5	89.7	96.4	88.1	109.1	108.7	113.6
12月	97.7	92.7	95.6	98.9	84.6	87.7	92.4	87.4	108.6	108.8	109.6
30年 1月	99.9	95.4	94.8	98.0	82.6	95.4	95.7	95.6	107.0	106.3	120.4
2月	95.7	89.4	92.0	95.6	79.6	88.2	97.8	86.1	107.3	107.8	100.2
3月	93.5	83.9	76.6	77.2	75.0	91.5	97.8	90.5	108.4	108.6	106.7
4月	93.4	86.7	86.4	85.8	94.1	87.0	95.7	85.1	107.5	108.6	102.4
5月	100.6	94.6	104.3	107.3	87.2	87.5	87.0	87.6	109.4	109.1	114.8
6月	98.5	95.1	101.1	104.7	87.9	89.3	89.5	88.8	103.5	102.7	114.1
7月	98.9	92.8	95.1	99.6	78.4	90.9	103.9	88.8	108.4	108.5	106.9
8月	104.1	101.5	108.5	113.7	88.3	95.2	104.1	93.4	108.6	108.8	104.4
9月	101.0	98.3	100.8	110.2	68.7	96.8	106.0	95.5	104.2	103.6	107.4
前月比(%)	3.0	3.2	7.1	3.1	22.2	1.7	1.8	2.2	4.1	4.8	2.9

平成29年及び平成30年の数値は年間補正後若干変動する場合がある。

特殊分類別在庫指数

(平成22年 = 100)

年月(期)	鉱工業	最終 需要財	投資財	資本財	建設財				生産財	鉱工業用 生産財	その他用 生産財
						消費財	耐久 消費財	非耐久 消費財			
ウェイト	10000.0	4612.6	934.5	132.1	802.4	3678.1	254.2	3423.9	5387.4	5002.7	384.7
原指数											
平成24年	101.8	94.0	86.3	107.1	82.8	96.0	133.7	93.2	108.5	109.2	99.4
25年	92.8	90.0	86.1	116.5	81.0	91.0	100.7	90.3	95.2	95.6	90.1
26年	78.3	83.9	79.3	122.8	72.1	85.1	87.1	85.0	73.5	72.7	83.6
27年	84.7	89.2	90.3	170.1	77.2	88.9	109.5	87.4	80.8	80.1	91.1
28年	77.5	89.2	89.4	237.5	65.0	89.1	92.6	88.9	67.5	66.0	87.5
29年 期	72.3	87.1	83.0	175.7	67.8	88.2	83.4	88.6	59.6	58.6	73.4
期	71.2	84.8	76.4	155.0	63.4	87.0	89.2	86.8	59.6	57.8	82.6
30年 期	72.1	82.0	81.7	166.0	67.9	82.0	83.7	81.9	63.5	62.1	82.3
期	71.8	85.5	83.8	156.3	71.9	85.9	75.5	86.6	60.2	58.8	77.3
期	77.6	86.5	83.1	146.3	72.7	87.4	74.9	88.3	69.9	69.4	76.9
29年 7月	73.1	87.4	86.8	173.9	72.5	87.6	78.4	88.3	60.8	59.4	79.5
8月	72.2	86.1	83.0	179.9	67.0	86.9	84.5	87.1	60.4	58.5	84.3
9月	71.6	87.9	79.3	173.3	63.8	90.1	87.3	90.3	57.7	57.8	56.3
10月	68.2	81.5	77.4	157.9	64.1	82.6	88.7	82.1	56.8	56.5	59.9
11月	71.7	86.5	76.0	157.2	62.6	89.2	88.7	89.3	59.1	57.0	86.6
12月	73.7	86.5	75.8	149.8	63.6	89.2	90.2	89.1	62.8	59.8	101.2
30年 1月	74.2	84.2	83.5	179.4	67.7	84.3	88.3	84.0	65.6	64.4	82.4
2月	73.4	83.1	85.0	162.0	72.4	82.7	92.8	81.9	65.0	63.3	87.2
3月	68.6	78.6	76.7	156.7	63.5	79.0	70.0	79.7	60.0	58.6	77.4
4月	71.0	84.4	83.6	164.7	70.3	84.6	66.8	85.9	59.5	57.7	83.2
5月	71.9	85.1	81.5	145.0	71.0	86.0	76.7	86.7	60.6	59.4	76.2
6月	72.6	86.9	86.3	159.1	74.4	87.0	83.0	87.3	60.4	59.4	72.5
7月	77.1	89.7	90.4	145.7	81.3	89.5	79.2	90.3	66.3	65.2	80.7
8月	75.4	84.1	77.9	155.7	65.1	85.7	73.5	86.6	68.0	67.5	74.4
9月	80.2	85.7	81.1	137.6	71.8	86.9	72.0	88.0	75.5	75.5	75.7
前年同月比(%)	12.0	2.5	2.3	20.6	12.5	3.6	17.5	2.5	30.8	30.6	34.5
季節調整済指数											
29年 期	72.4	87.2	83.8	189.6	67.4	88.1	90.7	87.9	60.0	58.1	84.9
期	70.4	84.0	75.1	154.6	62.1	86.7	84.6	86.7	58.9	58.4	66.8
30年 期	72.3	82.2	80.5	157.2	68.5	82.5	77.7	83.2	63.3	62.1	83.5
期	72.4	86.1	85.8	153.3	73.4	86.0	79.5	86.4	60.7	58.8	85.1
期	77.2	86.5	84.8	154.6	73.8	86.9	79.9	87.3	69.8	68.2	86.0
29年 7月	73.0	87.4	87.8	196.4	72.8	87.5	83.2	88.4	61.0	58.6	91.1
8月	71.9	85.0	83.2	185.3	66.2	85.3	91.7	84.4	61.1	58.0	99.0
9月	72.2	89.1	80.5	187.0	63.1	91.4	97.1	91.0	58.0	57.6	64.7
10月	66.7	78.6	76.8	160.0	63.0	78.9	90.4	78.0	55.5	56.5	47.4
11月	70.4	84.8	73.5	154.6	60.1	88.6	82.3	88.4	58.4	57.5	70.6
12月	74.0	88.6	75.0	149.2	63.1	92.6	81.2	93.6	62.7	61.2	82.5
30年 1月	73.0	83.1	83.5	180.9	68.8	82.5	78.7	83.2	64.5	64.1	76.5
2月	72.9	82.5	82.8	143.8	72.1	82.4	81.6	82.6	63.9	62.5	83.6
3月	71.0	81.0	75.1	147.0	64.5	82.7	72.7	83.7	61.6	59.6	90.3
4月	71.9	83.9	84.1	156.4	71.3	83.8	72.2	84.7	60.9	58.9	85.6
5月	72.1	86.4	84.2	144.5	73.9	87.0	81.8	87.2	60.7	59.0	83.4
6月	73.2	87.9	89.1	159.1	75.1	87.3	84.4	87.3	60.4	58.6	86.4
7月	76.7	89.6	93.1	154.9	85.9	89.6	83.3	90.2	65.4	63.2	90.3
8月	74.8	83.8	78.5	156.4	65.7	84.4	80.0	84.4	67.7	66.0	83.8
9月	80.2	86.0	82.7	152.4	69.8	86.6	76.5	87.3	76.4	75.5	83.9
前月比(%)	7.2	2.6	5.4	2.6	6.2	2.6	4.4	3.4	12.9	14.4	0.1

平成29年及び平成30年の数値は年間補正後若干変動する場合がある。