

原子力防災訓練を実施します

玄海町・唐津市・伊万里市を中心に避難訓練を実施します。当日は県内を大型バスが運行したり、避難所開設訓練のため、県内各所の関係施設等を使用します。ご理解とご協力をお願いします。

と き 2月2日(土)

詳しくは 消防防災課 ☎0952(25)7362

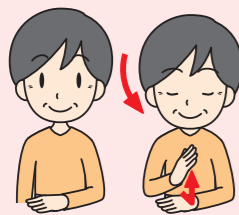
ニセ電話詐欺に注意してください

高齢者が一度に多額の現金をだまし取られるなどの被害が多発し、被害額は県内でも6年連続で1億円を超えています。最近では詐欺の手口も巧妙化していて、高齢者だけでなく誰でも注意が必要です。

詳しくは 暮らしの安全安心課 ☎0952(25)7060

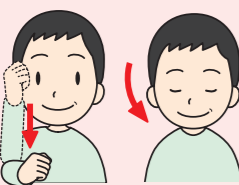
手話で話そう

佐賀県では9月に「手話言語と聞こえの共生社会づくり条例」が制定されました。手話も言語の一つです。みなさんも手話を覚えましょう。



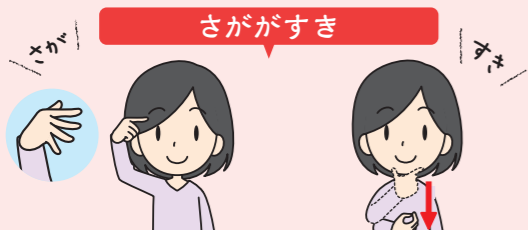
ありがとう

- 1 左手の甲を上に向け、胸の前に出します。
- 2 右手の手刀で左手の甲を1回ポンッと叩いて同時に頭をさげます。



おはようございます

- 1 グーにした手をこめかみに当てて、下におろします。
- 2 軽く会釈します。



さががすき

- 1 右手の人差し指をこめかみに当て、そのまま人差し指以外の指を同時にパッと開きます。
- 2 右手の親指と人差し指をひらいて喉元から指を閉じながら前に出します。

詳しくは 障害福祉課 ☎0952(25)7401 FAX0952(25)7302

福祉・子育て

吉野ヶ里町巡回 聴こえの相談

難聴や補聴器など、聴こえに関する相談会です。

と き 1月16日(水) 10:00~15:00

ところ 吉野ヶ里町東脊振庁舎(吉野ヶ里町三津)

定員 8名(先着順)

※申し込み方法など、詳しくはお問い合わせください
(閉館日:月曜日・祝日)

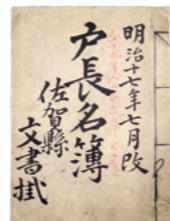
詳しくは 佐賀県聴覚障害者サポートセンター
☎0952(40)7700 FAX0952(40)7705

お知らせ

佐賀県公文書館資料展

「公文書から読み解く
明治維新と佐賀 シリーズIV
- 地方自治のはじまり -」

明治11年に行われた地方制度の改革とその後の県会開設や県制施行などについて紹介します。



戸長名簿

と き 1月9日(水)~3月29日(金)
9:00~17:00(月曜休館)

ところ 佐賀県公文書館
(佐賀市城内 県庁南館2階)

詳しくは 佐賀県公文書館 ☎0952(25)7365

インフルエンザの感染予防に努めましょう

季節性インフルエンザは、いったん流行が始まると、短期間で感染が拡がり、まれに重症化することがあります。早めの感染予防を心がけましょう。

予防(拡大防止)のポイント

- ・手洗い
- ・流行前のワクチン接種の検討
- ・咳エチケット(マスク着用) など



詳しくは 健康増進課 ☎0952(25)7075

募集

県営住宅 入居予備者募集

募集期間 佐賀・鳥栖 [休日/9日(土)、11日(祝・月)]
2月6日(水)~13日(水)
唐津・伊万里・武雄
[休日/9日(土)、10日(日)、11日(祝・月)]
2月4日(月)~13日(水)

申込方法 ご希望の県営住宅の管理室に、申込書をご持参ください。

※申込書は2月1日(金)~各県営住宅管理室で配布します

詳しくは (各県営住宅管理室) 佐賀 ☎0952(20)2500
唐津 ☎0955(70)1557 鳥栖 ☎0942(81)3020
伊万里 ☎0955(20)4511 武雄 ☎0954(26)0522

松濤学舎 入舎生募集

対象 関東圏の大学に新年度から入学する佐賀県出身の男子学生

所在地 東京都小金井市

募集人員 20名程度(書類・面接選考)

寮費 月61,000円(食費込)
入舎一時金90,000円

募集期間 1月14日(祝・月)~2月12日(火)

※申し込み方法など、詳しくは [ようこそ松濤学舎へ](#) [検索](#)

詳しくは 公益財団法人 佐賀育英会
☎042(381)3676

字幕制作ボランティア養成講座

聴覚障害者向け字幕制作に必要な知識と技術を学ぶ講座です。

と き 1月22日(火)~2月26日(火)
毎週火曜日 13:00~16:00

ところ 佐賀県聴覚障害者サポートセンター
(佐賀市白山)

募集期限 1月15日(火)まで

定員 8名(先着順)

お問い合わせ 佐賀県聴覚障害者サポートセンター
☎0952(40)7700
FAX 0952(40)7705

詳しくは 障害福祉課 ☎0952(25)7401

さかの情報ひろば

みなさんの暮らしに役立つ情報をお届けします

試験・資格

佐賀県農業大学校

一般入学試験(二次募集)

高い技術力や経営力を身につけた佐賀農業を担う人材を育成します。

と き 2月22日(金)

ところ 佐賀県農業大学校(佐賀市川副町)

受付期間 1月15日(火)~2月6日(水)

受験手数料 3,000円

※詳しくはホームページをご覧ください、お問い合わせください

[さがのうだい](#) [検索](#)

詳しくは 佐賀県農業大学校 ☎0952(45)2144

高等水産講習所 入所試験

玄海、有明海地区の中心となる漁業後継者を育成するための講習所で、経営感覚や漁業技術を身につけることができます。

と き 3月5日(火)、6日(水)(予定)

ところ 高等水産講習所(唐津市唐房)

募集人員 本科生 概ね20名 短期生 概ね10名

研修期間 1年間

願書受付 1月7日(月)~2月15日(金)

詳しくは 高等水産講習所 ☎0955(72)2565

よりよく生きるための心得を説いた佐賀発祥の「葉隠」の一節を毎月紹介します!

その10

「名人も人我も人 何しに劣るべきかと打向かへば 最早道に入りたるなり」

解説 名人も同じ人間であるから、同様に高めることができると精進すれば、もはや、その道に入っている、と説いています。