

【さが健康企業宣言】の対象企業・事業所

対象となる
加入健康保険

健康保険組合
医師国保・歯科医師国保・建設国保
共済組合
全国健康保険協会の佐賀支部以外

※上記保険に該当しない事業所がありましたら、
下記担当までお問い合わせください。

全国健康保険協会
佐賀支部加入事業所様は
こちらへご連絡ください

TEL
0952-27-0612

登録の単位

佐賀県内の企業・事業所

本社が他県にあっても支社や事業所が
佐賀県内にあれば、登録の対象とします

※佐賀県内に複数の営業所などがある場合は、
企業全体での登録や営業所単位での登録も可能です。

登録・お問い合わせ先

佐賀県 健康福祉政策課

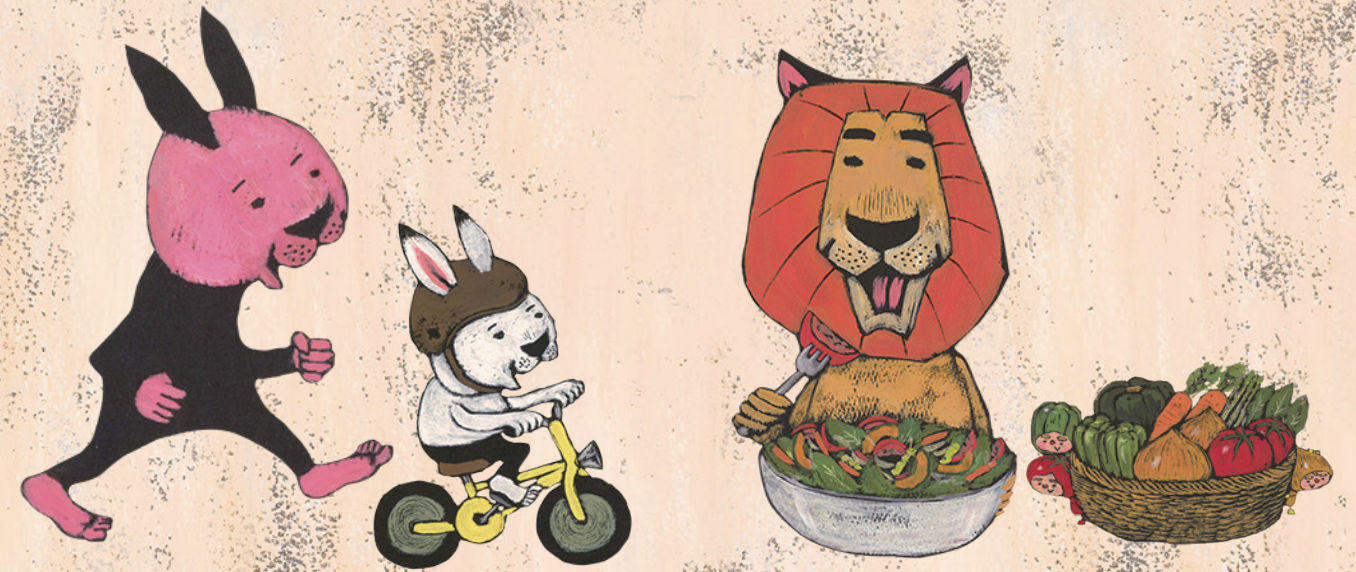
(健康づくり・歯科保健担当)

TEL:0952-25-7075 FAX:0952-25-7268

MAIL:kenkoufukushiseisaku@pref.saga.lg.jp

企業の健康づくりに関する相談

企業の所在地	管轄保健福祉事務所	所在地	電話番号
佐賀市・多久市・小城市 神埼市・吉野ヶ里町	佐賀中部保健福祉事務所	〒849-8585 佐賀市八丁囃町1-20	0952-30-1905
鳥栖市・基山町 上峰町・みやき町	鳥栖保健福祉事務所	〒841-0051 鳥栖市元町1234-1	0942-83-3579
唐津市・玄海町	唐津保健福祉事務所	〒847-0012 唐津市大名小路3-1	0955-73-4186
伊万里市・有田町	伊万里保健福祉事務所	〒848-0041 伊万里市新天町122-4	0955-23-5186
武雄市・鹿島市・嬉野市 大町町・江北町・白石町・太良町	杵藤保健福祉事務所	〒843-0023 武雄市武雄町昭和265	0954-22-2104



健康経営を始めませんか？

さが健康企業宣言

健康経営とは、従業員の健康を重要な経営資源と捉え、
健康増進に積極的に取り組む企業経営です。

※「健康経営」はNPO法人健康経営研究会の登録商標です ※「企業」には「事業所」を含みます



佐賀県