

令和3年 お茶づくり技術情報 (No.5)

2021年6月4日
佐賀県茶業技術協会
佐賀県茶業試験場

1. 生育と気象

1) 二番茶の萌芽 (茶業試験場内作況調査ほ場)

表1 二番茶萌芽期

本年	前年	前3か年平均
5月20日	5月24日	5月23日

注) 品種: やぶきた 樹齢: 20年生

- (1) 茶業試験場内の作況調査園 (定点調査園、品種: やぶきた) において、2021年5月20日に二番茶の萌芽期を迎えた。本年の萌芽期は、前年より4日早く、前3か年平均より3日早かった (表1)。
- (2) 一番茶の摘採 (4月25日) から二番茶萌芽期までの所要日数は25日間で、前年 (24日間) および前3か年平均 (26日間) とほぼ同等であった。

2) 気象の経過

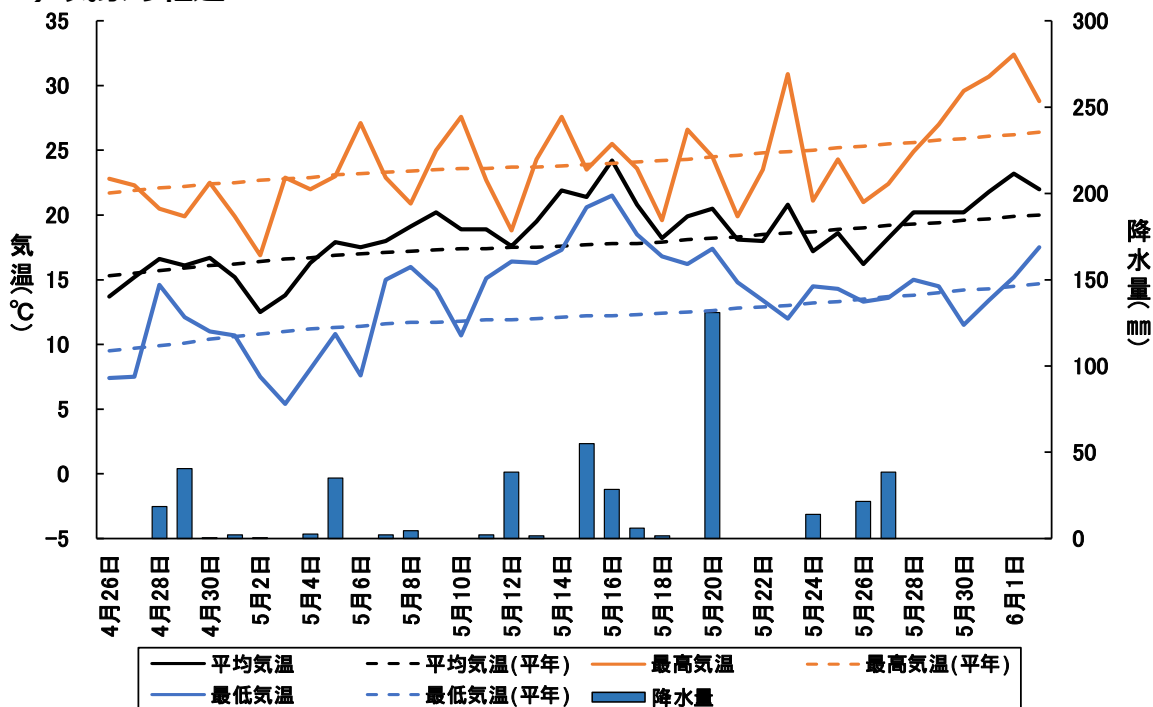


図1 一番茶摘採後の気象状況 (4月26日～現在)

- (1) 平均気温は、4月下旬から5月上旬は平年並～低く、5月中旬は平年より高く、5月下旬以降は平年並に推移した。5月中旬の最低気温は平年と比べると特に高かった (図1)。
- (2) 5月15日の梅雨入り前後より、断続的に降雨が続き、5月中下旬の降水量は平年より多かった (図1)。

3) 今後の気象の見通し

■ 2週間気温予報 (気象庁、2021年6月3日 14:30 発表)



- (1) 今後2週間の最高気温は、1週目の前半は平年並～低く、後半は平年より高く、2週目は平年並となる予報である。
- (2) 今後2週間の最低気温は、1週目は平年より低く、2週目は平年並となる予報となっている。

■ 1か月予報 (気象庁、2021年6月3日発表)

向こう1か月の天候の見通し 九州北部地方 (6月5日～7月4日)

福岡管区气象台

1か月の平均気温・降水量・日照時間

	平均気温 (1か月)	降水量 (1か月)	日照時間 (1か月)
九州北部地方	低 30 並 30 高 40% ほぼ平年並の見込み	少 40 並 30 多 30% ほぼ平年並の見込み	少 30 並 30 多 40% ほぼ平年並の見込み

- (1) 向こう1か月の気温・降水量・日照時間ともに、ほぼ平年並となる見込み。

2. 今後の管理

1) 二番茶後の整せん枝

- (1) 更新 (浅刈り・深刈り)

樹勢の維持向上や樹高の調節を目的として更新を行う場合、樹勢の強い茶園以外は、葉層を残す「浅刈り更新」を基本とする。

■ 浅刈り

- ① 前年の秋整枝面よりやや深く、古葉を1～2葉残す程度に剪枝する (深さ3～4cm程度)。
- ② 遅くとも平坦部で7月上旬頃までに完了する。
- ③ 病害の発生部を一時的に剪除する耕種的防除法としても効果的である。

■ 深刈り (樹勢が強い茶園)

- ① 樹高が高くなり、作業が困難となった場合に行う。
- ② 分枝が密集している下位で古葉が残らない程度 (深さ10～20cm程度) に剪枝する。

- ③強めの更新となるため、平坦部でも6月15日頃までに行う。
- ④一般的に翌年の収量は更新前の8割程度となるが、2年後以降は回復する。

(2) 中切り後の整枝（一番茶後に中切りを行った茶園）

- ①順調に生育している場合、伸長した再生枝の整枝を行う。
- ②中切り後60～70日（7月中下旬頃）、再生枝が15cm程度（5～6葉期）伸びて整枝位置が硬化した時期がよい。
- ③中切り面から2～3節（5cm程度）上げた位置で行う。
- ④芽伸びが悪い場合は伸びすぎた枝をはねる程度で、無理に深い整枝はしない。

(3) 整せん枝時の注意点

- ①夏季の干ばつや病害虫の被害を受けやすいため、かん水施設等がある場合は、かん水を行うとともに、防除を徹底する。
- ②せん枝直後に30℃以上の高温にあうと再生芽の生育が遅延するため、なるべく高温日を避けて行う。

2) 土壌・肥料

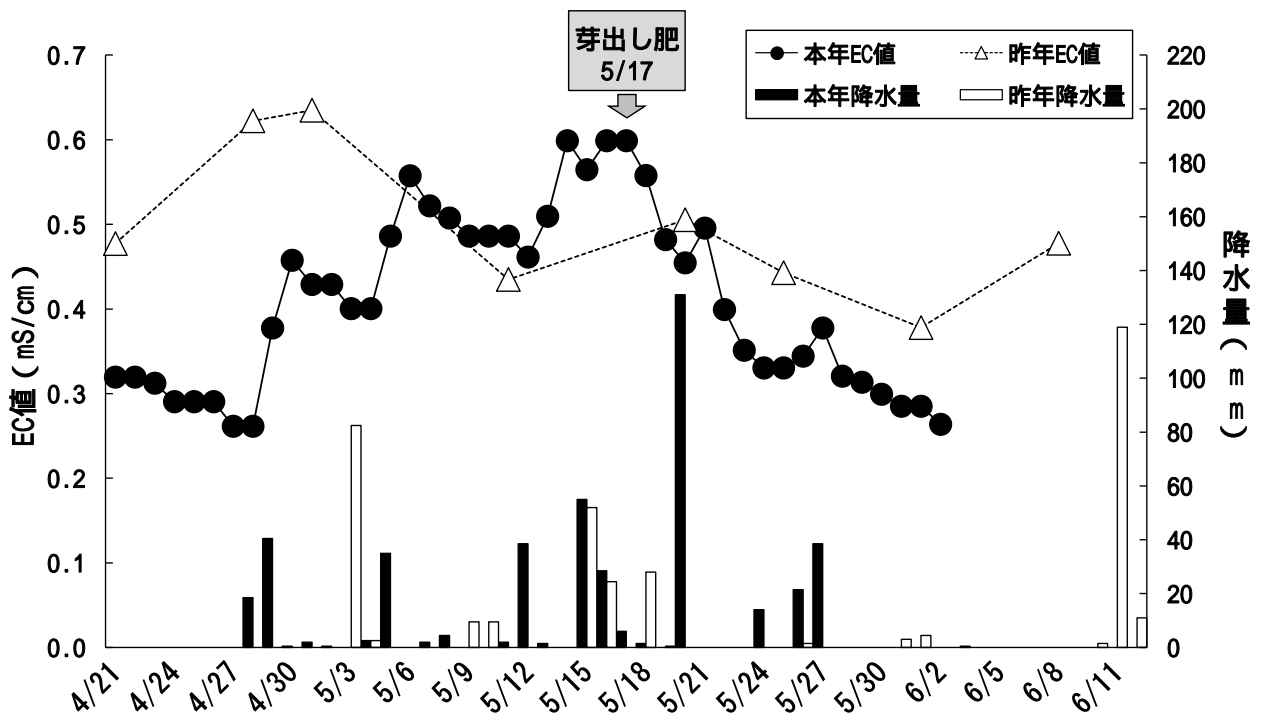


図2 茶試作況調査園における土壌 EC 値の推移

注1) 本年の土壌 EC 値は、雨落ち部の深さ 25cm 部分に埋設した土壌センサーにて測定し、実測値に基づき推定した値を示す
 注2) 昨年の土壌 EC 値は、実測値である

- (1) 4月上旬から下旬の前半にかけて、ほとんど降雨がなかったことで4月下旬の土壌 EC 値は前年より低く推移した。4月下旬以降、適度な降雨があったことで5月上中旬の土壌 EC 値は前年並～高く推移した（図2）。
- (2) しかし、5月15日の梅雨入り前後から降雨が続き、日降水量が100mm以上を記録する日もあったことで現時点の土壌 EC 値は低下傾向となっている（図2）。

3) 病虫害防除

病虫害防除については、『令和3年度佐賀県施肥・病虫害防除・雑草防除のてびき』を参照してください。

『令和3年度佐賀県施肥・病虫害防除・雑草防除のてびき』

URL : <https://www.pref.saga.lg.jp/kiji00321964/index.htm>

