

# 令和 8 年 お茶づくり技術情報 (No.3)

2026 年 5 月 1 日  
佐賀県茶業技術協会  
佐賀県茶業試験場

## 1. 気象と生育

### 1) 一番茶の生育状況

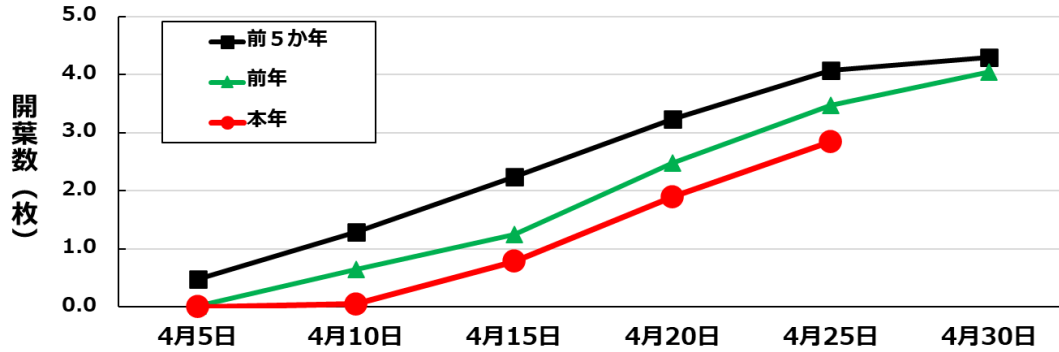


図 1 生育調査 (葉数)

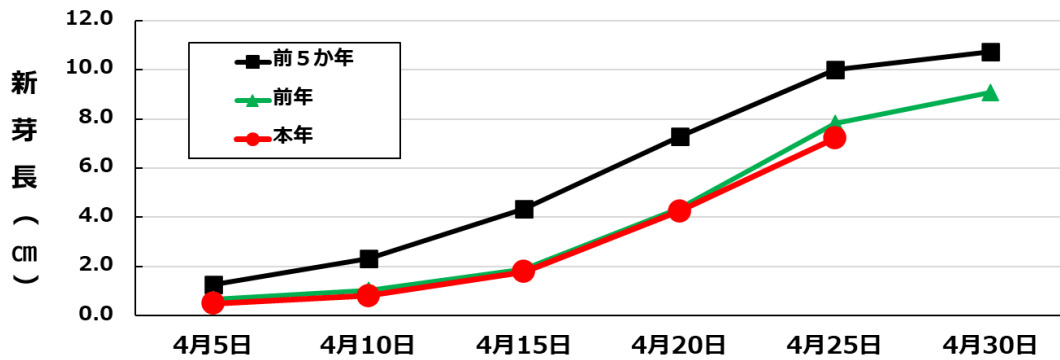


図 2 生育調査 (芽長)

(1) 本年は、4月25日時点で葉数は2.9枚であり、昨年(3.5枚)や前5か年平均(4.1枚)を下回った。芽長は7.2cmと前年並であるが、前5か年平均(10.0cm)より小さかった。

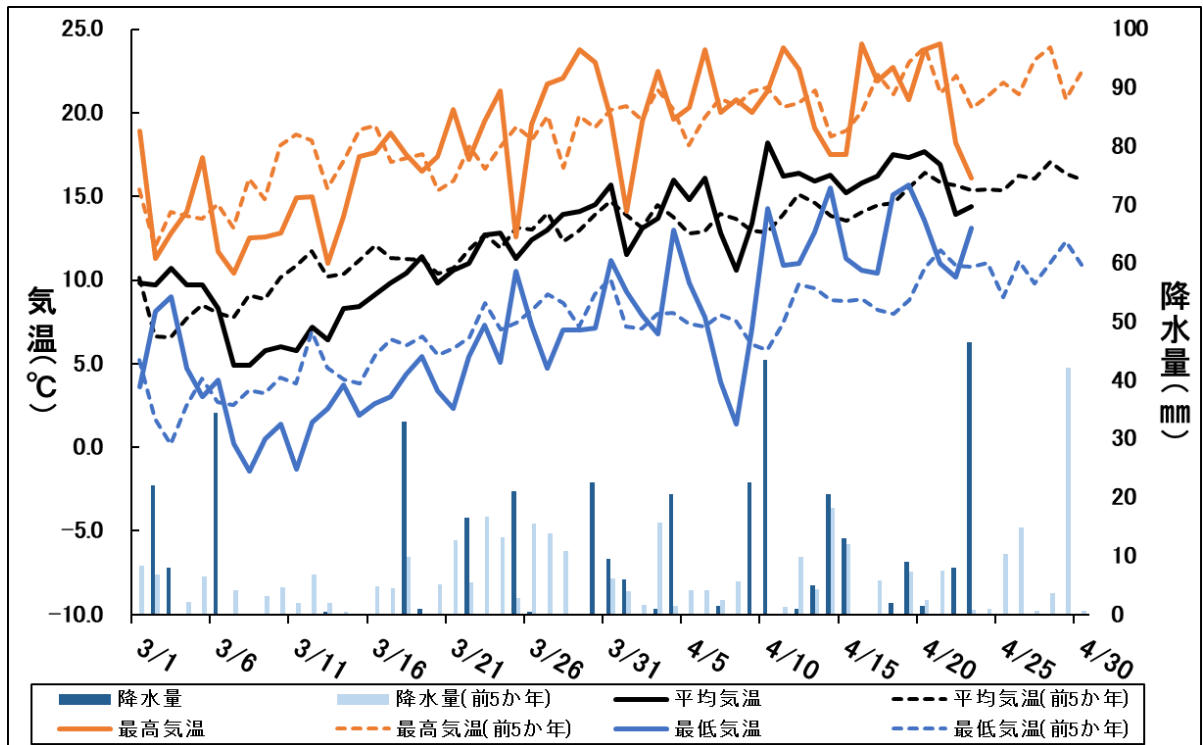


2026 年 4 月 20 日  
作況園「やぶきた」



2026 年 4 月 27 日  
作況園「やぶきた」

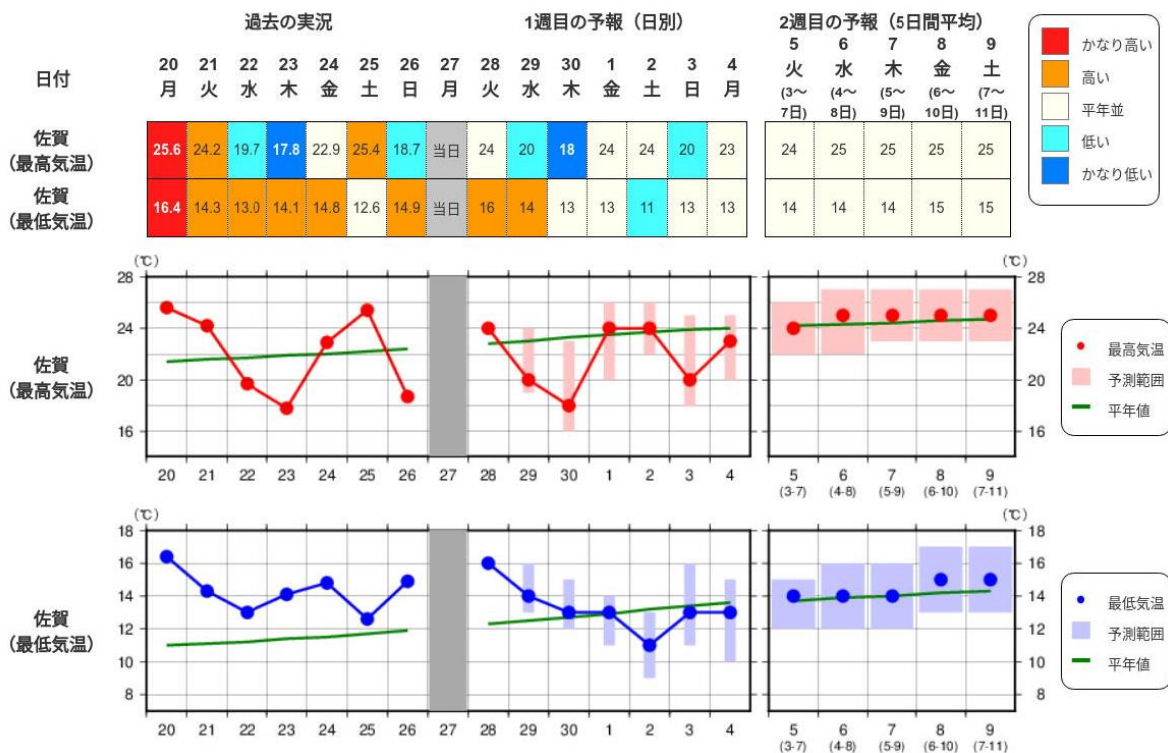
## 2) これまでの気象 (3月~4月、嬉野アメダスポイント)



- (1) 気温は、3月7日~18日は前5か年平均よりも低く推移した。4月8日に最低気温 1.4℃を記録したが、佐賀県茶業試験場内の作況園では凍霜害はみられなかった。4月中旬は前5か年平均よりも高い気温が続いた。
- (2) 4月1日~27日の降水量は合計 216.5 mmで、前5か年平均値 135.2 mmの約 1.6倍と多雨であった。

## 3) 今後の気象の見通し

### ■ 2週間気温予測 (気象庁、2026年4月27日更新)



## ■ 1か月予報（気象庁、2026年4月23日発表）

向こう1か月の天候の見通し

九州北部地方（山口県含む）（4/25～5/24）

	平均気温（向こう1か月）	降水量（向こう1か月）	日照時間（向こう1か月）
九州北部地方（山口県含む）	低10 並40 高50% 高い見込み	少30 並40 多30% ほぼ平年並の見込み	少40 並30 多30% ほぼ平年並の見込み

- （1）向こう1か月の気温は、暖かい空気に覆われやすいため、高くなる見込み。
- （2）天気は数日の周期で変わり、平年と同様に晴れの日が多くなる見込みであり、向こう1か月の降水量は、ほぼ平年並と予想されている。

今後の生育予測や防霜対策、被覆時期の調整に気象庁の予報サイトを活用しましょう！



1か月予報（九州北部）



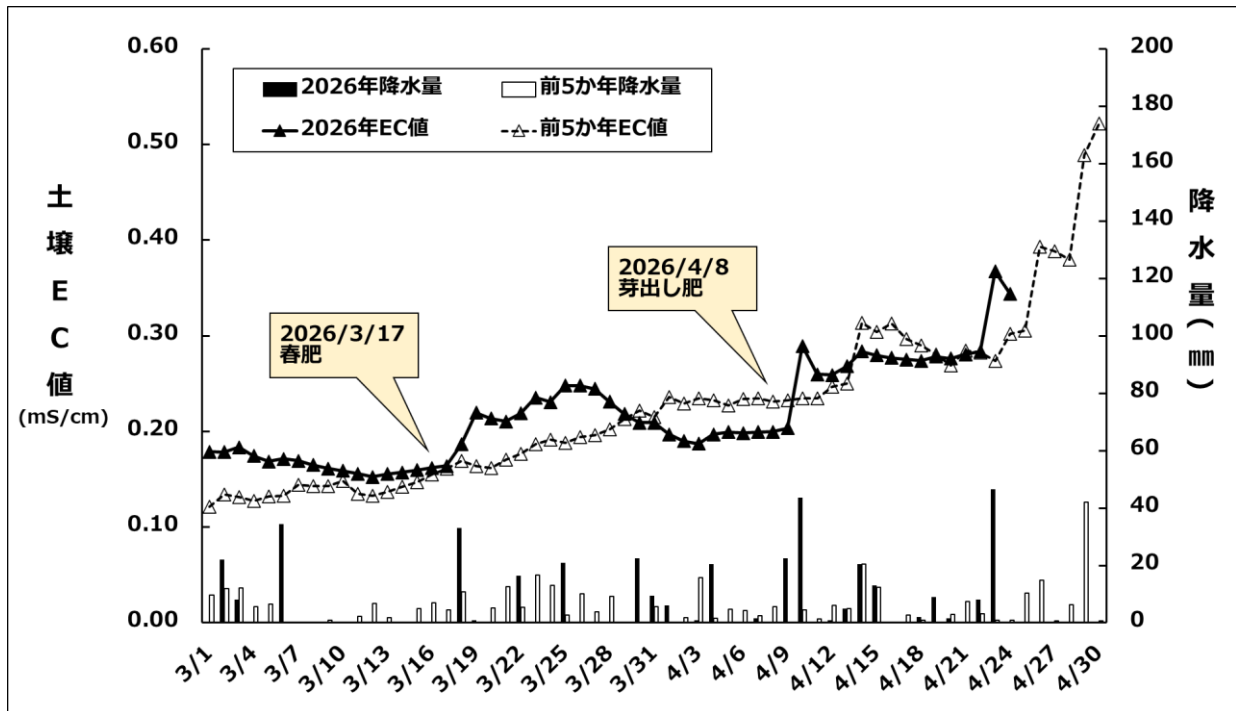
2週間予報（佐賀県）

1か月予報：<https://www.data.jma.go.jp/cpd/longfcst/kaisetsu/?region=010900&term=P1M>

2週間予報：<https://www.data.jma.go.jp/cpd/twoweek/?fuk=85>

## 2. 今後の管理

### 1) 施肥管理



注) 土壌 EC 値は、雨落ち部の深さ 25 cm 部分に埋設した土壌センサーにて測定し、実測値に基づき補正した値を示す

- （1）土壌 EC 値は 3/17 の春肥後に定期的な降雨で上昇しており、4/8 の芽出し肥後の 4/10、4/23 の降雨で再度上昇している。