

登記年月日：平成6年8月8日

0094304

平昭6年8月8日登記

これは図面に記録されている内容を証明した書面である。
(佐賀地方務局鳥栖出張所管轄)
平成28年5月30日 佐賀地方務局

登記官

池田洋一



求積表

地番	(B)1693-5				
NO.	X _n	Y _n	Y _{n+1} -Y _{n-1}	X _n ・(Y _{n+1} -Y _{n-1})	
590-1	35406.659	-56527.804	0.099	3505.259241	
590	35406.254	-56529.105	-7.223	-255739.372642	
592	35404.348	-56535.027	-19.734	-698669.403432	
584	35400.073	-56548.839	-8.528	-301891.822544	
585	35383.060	-56543.555	7.680	271741.900800	
C149	35383.646	-56541.159	14.544	514619.747424	
C148	35386.752	-56529.011	11.955	423048.620160	
C147	35390.599	-56529.204	1.207	42716.452993	
		合計		-668.618000	
		合計面積		334.3090000	
		地積		334	m ²

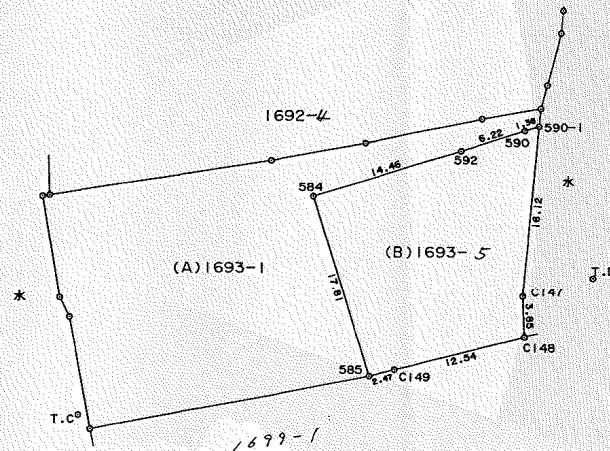
地番	(A)1693-1	
公積	合計面積	残地
955.4118875	334.3090000	621.1028875
	地積	621 m ²

引照点	標高	X座標	Y座標
T.C	金網標	35379.436	-56570.522
T.D	金網標	35392.326	-56522.739
橋角	四角三角点	34213.750	-55777.410
田手	三角三角点	35402.410	-56653.470

引照点	境界点	距離	方向角
T.C	584	29.93	46°25'00"
T.C	585	27.21	82°20'50"
T.D	584	27.23	286°31'50"
T.D	585	22.79	246°00'20"

使用機種：NEC PC-9801 シリーズ* プルトレント*
 計算式：面積=Σ(X_i(Y_{i+1}-Y_{i-1}))/2 (i=1,2,3,...,N)

地番	1693-5	新 前1693-1 後-1,-5
土地の所在	神埼郡三田川町大字田手字二本松 佐賀県神埼郡吉野ヶ里町田手	



作製者 神埼土木事務所
 技術員 工務課長 才木勝文 (平成6年2月23日作製)

代依頼者 申請人 佐賀県知事 井本 勇
 縮尺 1/500