

登記年月日：平成30年8月6日

平成30年8月20日
佐賀地方法務局
これは図面に記録されている内容を証明した書面である。

登記官

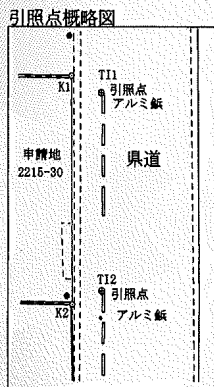
古川英俊



座標求積表※ 2系の世界測地系で測量

地番	2215-30				
NO	境界線の種類	X _n	Y _n	X _n ・(Y _{n+1} -Y _n -1)	距離
K1	金属標	35333.151	-65077.578	1866947.022145	52.80
K2	金属標	35311.325	-65077.484	-675929.393150	21.83
K3	金属標	35311.623	-65096.720	-725230.113174	19.24
K4	金属標	35282.404	-65098.022	-68765.405396	29.25
K5	金属標	35268.059	-65098.669	-261683.267773	14.35
KG6	金属標	35268.362	-65105.439	-1131585.394770	6.78
K7	金属標	35269.467	-65130.754	-884910.927030	25.34
K9	金属標	35312.445	-65130.529	13242.166975	42.98
K12	金属標	35333.580	-65130.379	1870948.394580	21.14
				併面積	5133.092307
				面積	2566.5461535
				地積	2566.54 m ²

引照点・境界点表			
	観測点 T11	後視点 T12	
X座標	35331.521	35312.619	
Y座標	-65074.666	-65074.590	
方向角	179° 48' 00"	距離	18.90
境界点	観測角	距離	
K1	119° 21' 16"	3.35	
K2	8° 10' 16"	20.39	
K3	48° 09' 18"	29.71	
K4	25° 38' 29"	54.39	
K5	20° 55' 44"	67.84	
KG6	26° 11' 03"	70.28	
K7	42° 18' 51"	83.66	
K9	71° 20' 57"	69.04	
K12	92° 18' 58"	55.76	



基準点座標

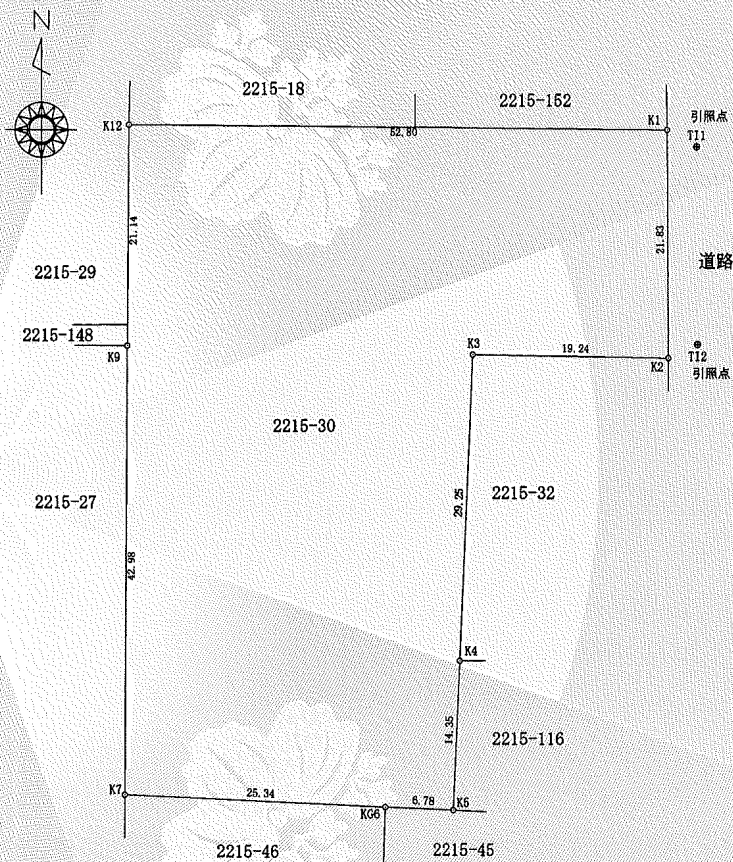
点名	X座標	Y座標	標高
T-4 (GPS)	35315.247	-65076.805	13.455
T4-1 (GPS)	35245.023	-65075.317	13.019
T11	35331.521	-65074.666	0.000
T12	35312.619	-65074.590	0.000

電子基準点 復元の点・基準点座標値

点名	X座標	Y座標
電子基準点 佐賀	30718.580	-68122.173
電子基準点 中津	38562.125	-61703.349
電子基準点 多久	32745.763	-84082.126

地番 2215番30
土地の所在 佐賀市金立町大字金立字八本杉

地積測量図



平成30年7月25日 測量

作成者 土地家屋調査士 佐賀市金立町大字千布4313番地 石丸 義博 (平成30年8月2日作成)

申請人 佐賀県知事 山口 祥義

縮尺 1/500

(佐賀県土地家屋調査士会用紙)