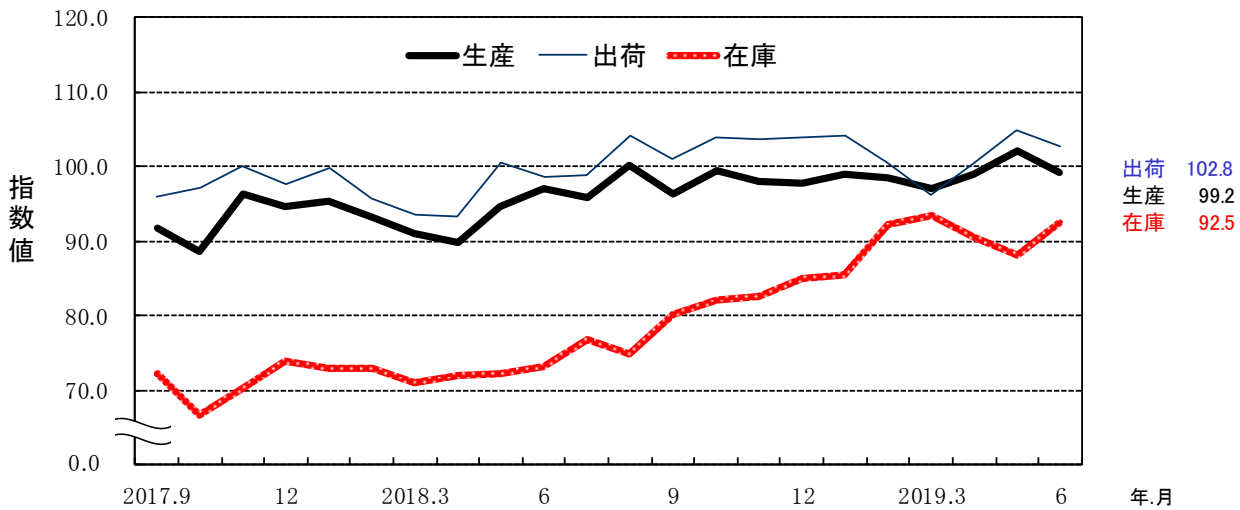


佐賀県鉱工業指数 2019年6月分 (2010年基準)

(前月比)

【生産指数】 99.2 (△2.7%)
 【出荷指数】 102.8 (△2.0%)
 【在庫指数】 92.5 (△4.9%)

佐賀県鉱工業指数(季節調整済)の推移



佐賀県、九州、全国の指数

	生産指数		出荷指数		在庫指数	
	5月	6月	5月	6月	5月	6月
佐賀県	102.0	99.2	104.9	102.8	88.2	92.5
前月比	3.1	△ 2.7	4.3	△ 2.0	△ 2.5	4.9
前年同月比	4.8	2.7	3.2	2.4	22.4	24.4
九州	R105.7	P101.9	R107.4	P100.3	R102.2	P106.0
前月比	△ 1.8	△ 3.6	1.7	△ 6.6	△ 3.8	3.7
前年同月比	△ 3.1	△ 6.4	0.1	△ 4.9	4.5	6.3
全国	R104.9	P101.1	R104.0	P100.6	R104.3	P104.6
前月比	2.0	△ 3.6	1.3	△ 3.3	0.5	0.3
前年同月比	△ 2.1	△ 4.1	△ 1.8	△ 4.2	1.5	2.9

注) Pは速報値、Rは確報値を表し、指数値はすべて季節調整済指数である。

前月比は季節調整済指数、前年同月比は原指数を比較したものであり、各比率は伸び率(%)である。

九州の指数は九州経済産業局、全国の指数は経済産業省算出による指数である。

九州及び全国の指数は2015年基準、佐賀県の指数は2010年基準である。

2 0 1 9 年 6 月 の 動 向

＜生産指数＞

生産指数は、99.2で前月比2.7%減少した。

業種別では、食料品工業、輸送機械工業、情報通信機械器具工業、繊維工業、印刷業など13業種が上昇した。

一方、一般機械工業、金属製品工業、その他製品工業、パルプ・紙・紙加工品工業、プラスチック製品工業など8業種が低下した。

また、前年同月比では2.7%増加し、22業種のうち10業種が前年同月の指数値を上回った。

＜出荷指数＞

生産者出荷指数は、102.8で前月比2.0%減少した。

業種別では、22業種のうち11業種が上昇した。

前年同月比では2.4%増加した。

＜在庫指数＞

生産者製品在庫指数は、92.5で前月比4.9%増加した。

前年同月比は24.4%増加した。

佐 賀 県 鉱 工 業 指 数 業 種 別 動 向

主な上昇業種	ウエイト	季節調整 済指数	前月比 (%)	前年同 月比(%)	摘 要 (前月比)
＜生産指数＞					
食料品工業	2284.5	99.0	3.9	1.6	3ヶ月ぶりの上昇
輸送機械工業	1243.7	123.8	3.9	18.7	2ヶ月ぶりの上昇
情報通信機械器具工業	85.7	72.0	64.0	23.0	2ヶ月ぶりの上昇
繊維工業	177.8	86.3	10.4	1.7	7ヶ月ぶりの上昇
印刷業	151.8	147.8	6.3	△ 1.7	5ヶ月連続の上昇
＜出荷指数＞					
非鉄金属工業	247.6	131.3	20.1	8.4	2ヶ月連続の上昇
印刷業	108.4	170.3	21.4	△ 3.4	3ヶ月ぶりの上昇
情報通信機械器具工業	104.7	72.1	63.9	22.9	2ヶ月ぶりの上昇
＜在庫指数＞					
鉄鋼業	1583.1	116.5	18.9	368.4	2ヶ月連続の上昇
化学工業	2150.7	89.9	8.2	12.3	3ヶ月連続の上昇

主な低下業種	ウエイト	季節調整 済指数	前月比 (%)	前年同 月比(%)	摘 要 (前月比)
＜生産指数＞					
一般機械工業	808.8	66.0	△ 31.8	△ 21.7	3ヶ月ぶりの低下
金属製品工業	685.5	104.4	△ 19.3	3.1	2ヶ月ぶりの低下
その他製品工業	118.7	86.4	△ 20.5	△ 10.8	3ヶ月ぶりの低下
パルプ・紙・紙加工品工業	464.0	95.8	△ 5.6	△ 4.5	4ヶ月ぶりの低下
プラスチック製品工業	274.6	70.6	△ 10.4	14.0	2ヶ月連続の低下
＜出荷指数＞					
一般機械工業	544.1	77.2	△ 26.5	△ 19.6	3ヶ月ぶりの低下
金属製品工業	629.0	111.6	△ 13.4	2.7	2ヶ月ぶりの低下
化学工業	898.4	85.9	△ 9.5	2.2	2ヶ月連続の低下
＜在庫指数＞					
繊維工業	339.7	68.8	△ 14.2	△ 0.1	4ヶ月ぶりの低下
非鉄金属工業	161.5	141.9	△ 13.6	6.3	2ヶ月連続の低下

佐賀県鉱工業指数の推移

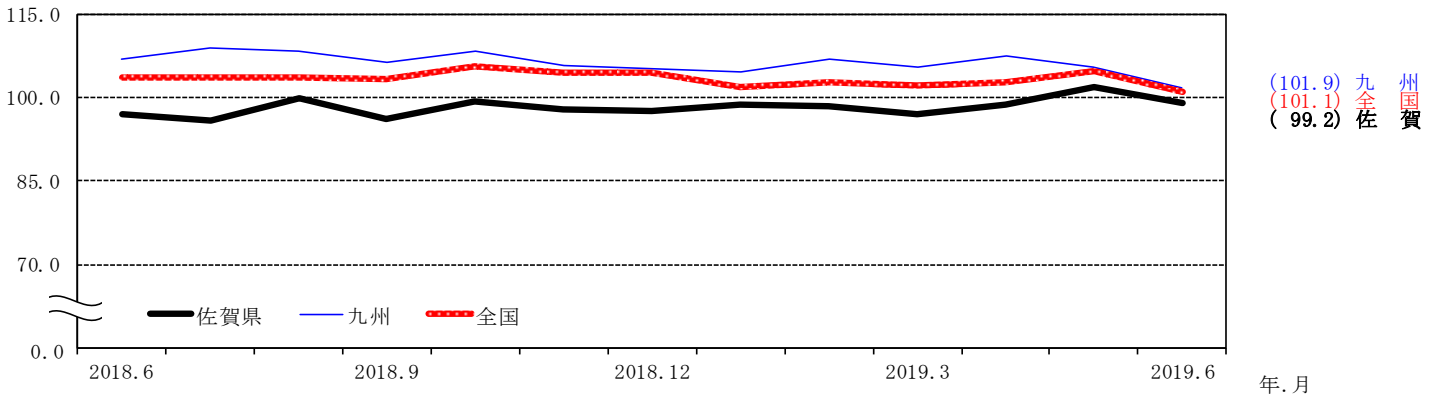
2010年=100

		生産		出荷		在庫		
		原指数	前年同期比	原指数	前年同期比	原指数	前年同期比	
年別	2013年	92.4	△ 3.9	96.1	3.3	92.8	△ 8.8	
	2014年	95.8	3.7	98.8	2.8	78.3	△ 15.6	
	2015年	94.3	△ 1.6	96.9	△ 1.9	84.7	8.2	
	2016年	92.3	△ 2.1	96.1	△ 0.8	77.5	△ 8.5	
	2017年	92.5	0.2	96.5	0.4	73.6	△ 5.0	
四半期別	2018年 4~6	91.9	0.1	94.9	△ 0.5	71.8	△ 5.2	
	7~9	94.7	3.6	100.0	5.6	77.6	7.3	
	10~12	101.4	6.5	104.4	5.9	84.9	19.2	
	2019年 1~3	99.8	5.2	103.5	3.7	88.9	23.3	
	4~6	96.2	4.7	98.5	3.8	88.9	23.8	
月別	2018年 4月	91.2	△ 3.3	95.2	△ 3.4	71.0	△ 7.4	
	5月	91.1	4.5	94.6	3.7	71.9	△ 6.5	
	6月	93.4	△ 0.5	94.9	△ 1.7	72.6	△ 1.1	
	7月	95.6	2.5	100.7	6.1	77.1	5.5	
	8月	93.2	8.4	97.7	8.2	75.4	4.4	
	9月	95.3	0.5	101.5	2.6	80.2	12.0	
	10月	102.3	12.4	105.3	7.8	84.3	23.6	
	11月	101.5	3.4	104.5	4.8	84.3	17.6	
	12月	100.3	3.9	103.5	5.1	86.1	16.8	
	2019年 1月	95.7	6.8	99.7	6.5	86.6	16.7	
	2月	97.1	4.3	102.3	4.0	91.4	24.5	
	3月	106.5	4.5	108.4	0.8	88.6	29.2	
	4月	97.2	6.6	100.8	5.9	88.5	24.6	
	5月	95.5	4.8	97.6	3.2	88.0	22.4	
	6月	95.9	2.7	97.2	2.4	90.3	24.4	
			季節調整済指数	前月(期)比	季節調整済指数	前月(期)比	季節調整済指数	前月(期)比
	四半期別	2018年 4~6	93.8	0.6	97.5	1.1	72.4	0.1
		7~9	97.4	3.8	101.3	3.9	77.2	6.6
10~12		98.4	1.0	103.8	2.5	83.2	7.8	
2019年 1~3		98.1	△ 0.3	100.4	△ 3.3	90.4	8.7	
4~6		100.0	1.9	102.8	2.4	90.4	0.0	
月別	2018年 4月	89.8	△ 1.3	93.4	△ 0.1	71.9	1.3	
	5月	94.7	5.5	100.6	7.7	72.1	0.3	
	6月	97.0	2.4	98.5	△ 2.1	73.2	1.5	
	7月	95.8	△ 1.2	98.9	0.4	76.7	4.8	
	8月	100.1	4.5	104.1	5.3	74.8	△ 2.5	
	9月	96.2	△ 3.9	101.0	△ 3.0	80.2	7.2	
	10月	99.5	3.4	103.8	2.8	82.2	2.5	
	11月	98.0	△ 1.5	103.7	△ 0.1	82.5	0.4	
	12月	97.8	△ 0.2	103.8	0.1	85.0	3.0	
	2019年 1月	98.9	1.1	104.2	0.4	85.5	0.6	
	2月	98.5	△ 0.4	100.6	△ 3.5	92.3	8.0	
	3月	97.0	△ 1.5	96.3	△ 4.3	93.5	1.3	
	4月	98.9	2.0	100.6	4.5	90.5	△ 3.2	
	5月	102.0	3.1	104.9	4.3	88.2	△ 2.5	
	6月	99.2	△ 2.7	102.8	△ 2.0	92.5	4.9	

注) 2017年、2018年及び2019年の数値は年間補正後若干変動する場合がある。

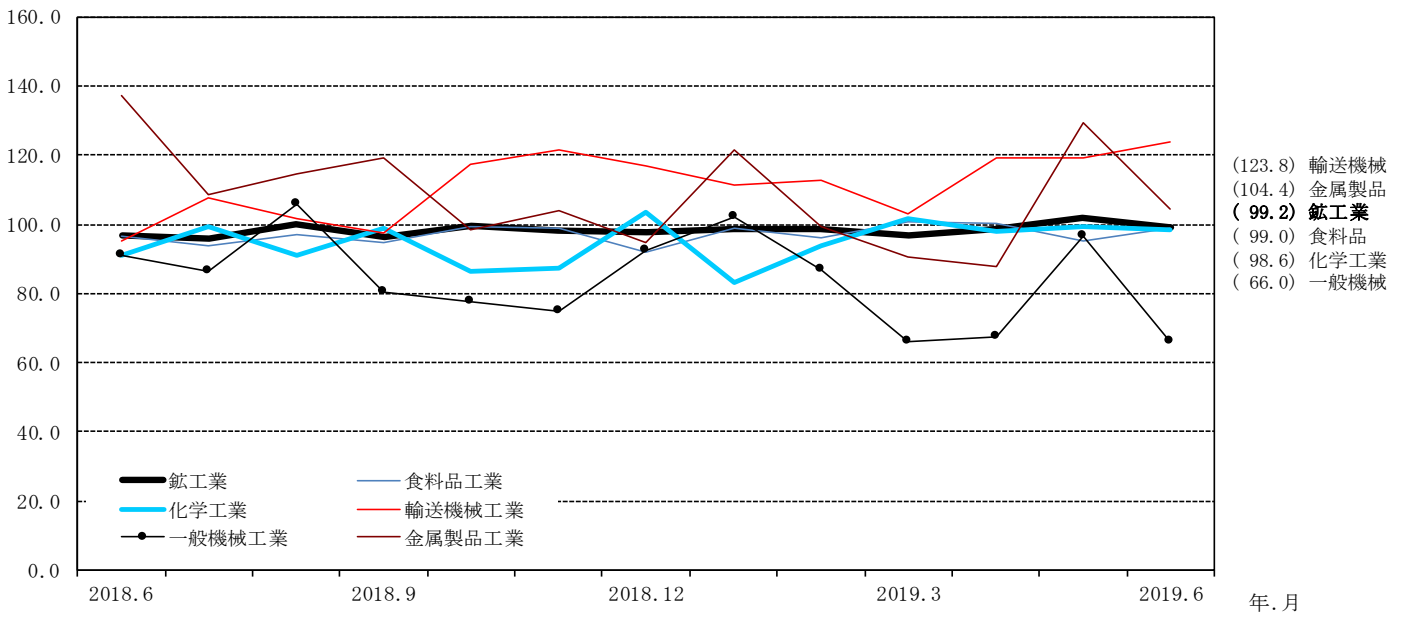
前年同期比は原指数、前月(期)比は季節調整済指数を比較したものであり、各比率は伸び率(%)である。

○ 佐賀県、九州、全国の生産指数（季節調整済）

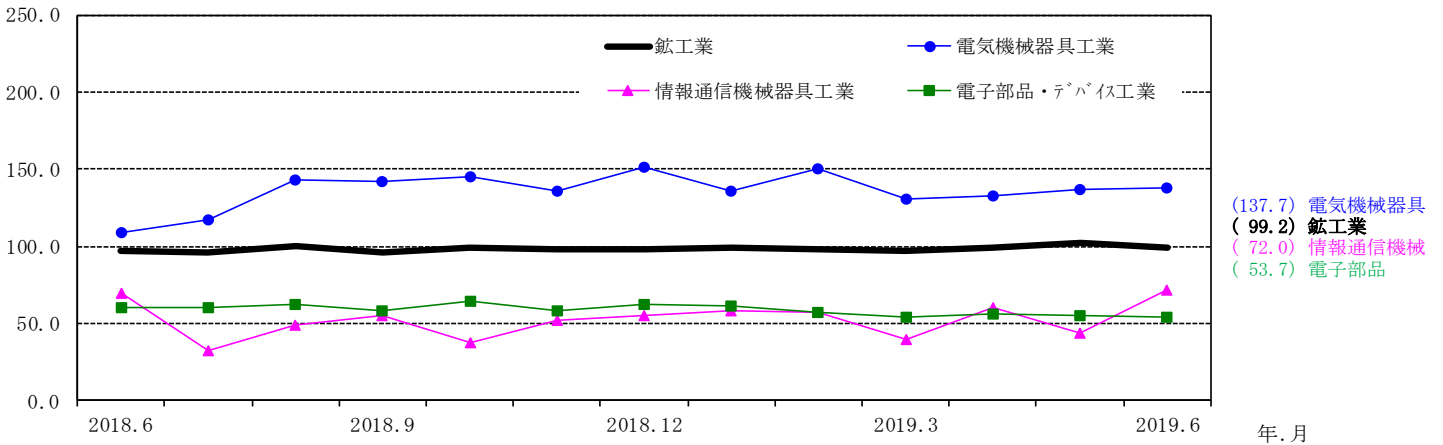


※九州及び全国の指数は2015年基準、佐賀県の指数は2010年基準です。
 ※九州及び全国の指数について、2019年6月は速報値、2019年5月以前は確報値です。

○ 佐賀県の業種別生産指数 ウェイト1～5位（季節調整済 2010年=100）



○ 佐賀県の業種別生産指数 電気機械工業（季節調整済 2010年=100）

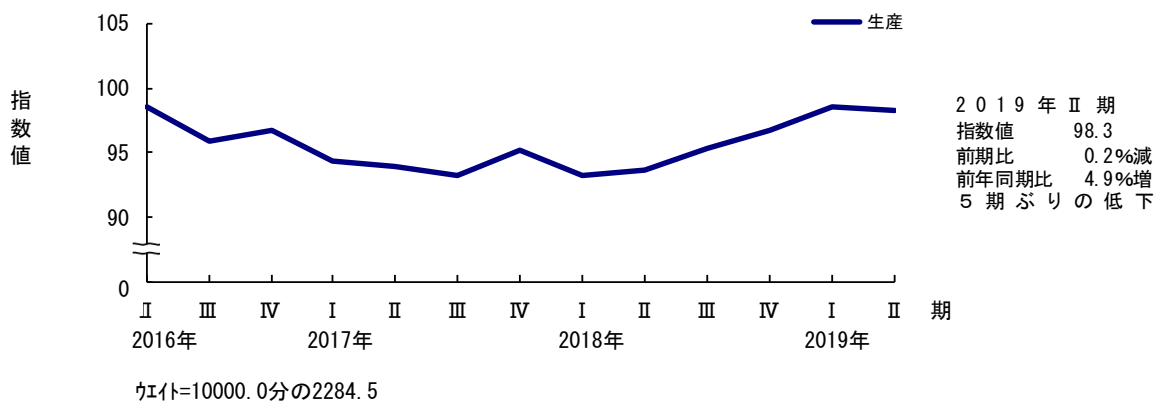


※「電気機械工業」には「電気機械器具工業」、「情報通信機械器具工業」、「電子部品・デバイス工業」が含まれます。

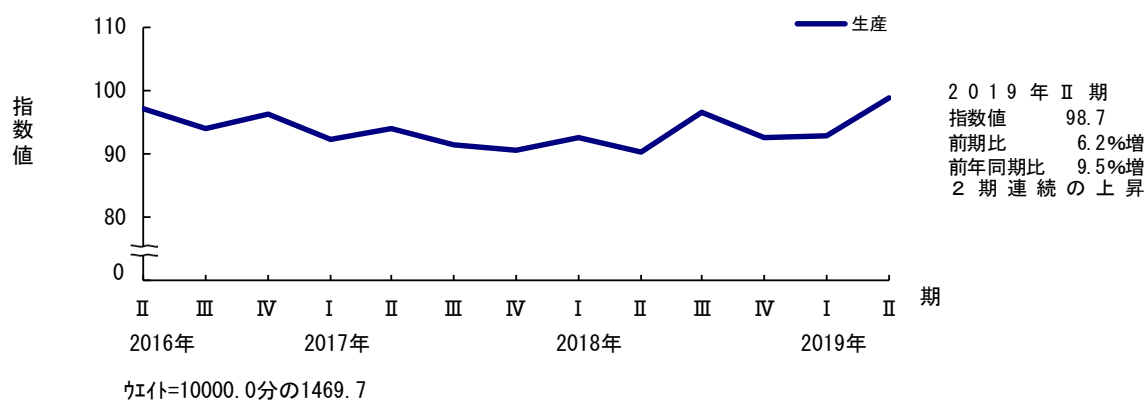
佐賀県主要業種の四半期別生産指数の推移
(2016年Ⅱ期から2019年Ⅱ期まで)

季節調整済 2010年=100

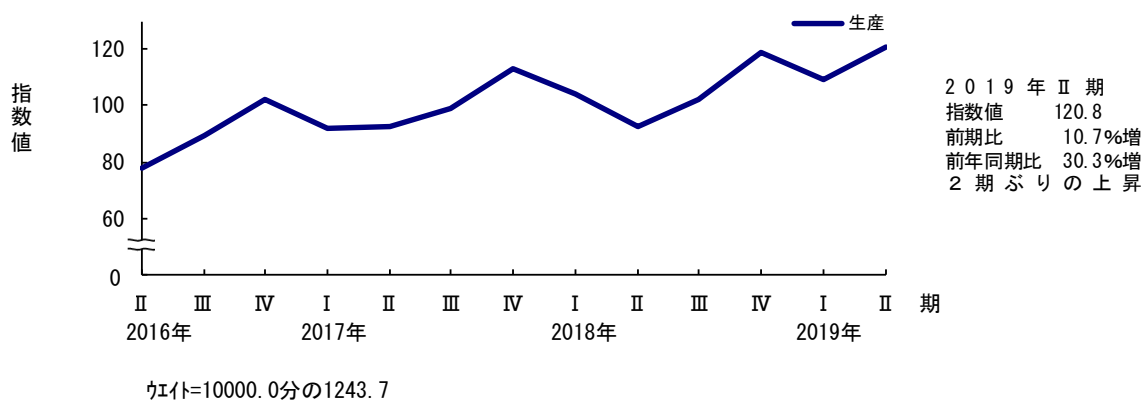
食料品工業



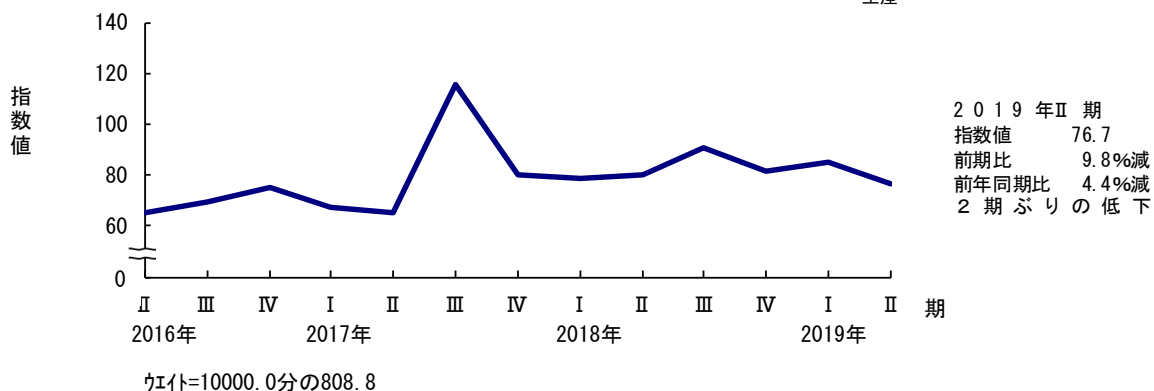
化学工業



輸送機械工業



一般機械工業



業 種 分 類 別 生 産 指 数

(2010年=100)

年月(期)	鉱工業	製造工業																			鉱業	非金属鉱業						
		製鉄業	非鉄金属工業	金属製品工業	一般機械工業	電気機械器具工業	情報通信機械器具工業	電子部品・デバイス工業	輸送機械工業	窯業・土石製品工業	陶磁器・同関連製品工業	その他の窯業・土石製品工業	化学工業	プラスチック製品工業	パルプ・紙・紙加工品工業	繊維工業	食料品工業	その他工業	印刷業	ゴム製品工業			皮革製品工業	家具・装備品工業	木材・木製品工業	その他工業		
ウエイト	10000.0	9999.4	194.6	157.7	685.5	808.8	613.5	85.7	268.7	1243.7	432.5	227.5	205.0	1469.7	274.6	464.0	177.8	2284.5	838.1	151.8	377.4	32.4	105.5	52.3	118.7	0.6	0.6	
原指数																												
2013年	92.4	92.4	105.4	102.0	101.6	72.4	131.6	85.9	47.1	77.2	76.0	72.0	80.4	92.2	100.0	98.7	90.1	96.3	101.5	104.3	105.2	96.5	95.0	101.2	93.6	93.6	0.0	0.0
2014年	95.8	95.8	76.8	122.7	90.6	73.0	157.0	90.3	49.3	90.9	75.9	70.2	82.2	99.6	99.7	99.2	89.9	93.4	107.4	111.2	109.4	100.0	109.1	106.6	97.3	97.3	0.0	0.0
2015年	94.3	94.3	75.3	158.8	88.4	72.7	158.2	57.5	48.1	86.2	73.2	68.3	78.6	96.5	91.9	96.1	85.9	94.2	104.8	116.4	103.6	93.5	110.6	96.0	96.0	0.0	0.0	
2016年	92.3	92.3	78.3	120.1	86.7	72.6	136.1	50.2	50.8	89.5	65.9	60.3	72.0	90.9	78.7	93.5	90.1	96.8	111.6	117.1	111.1	79.5	122.0	101.4	110.3	0.0	0.0	
2017年	92.5	92.6	85.7	126.7	83.6	81.5	107.8	78.6	59.4	98.2	67.5	62.5	73.0	91.1	74.5	95.4	83.8	94.1	115.5	119.0	116.4	76.0	124.9	111.6	111.9	0.0	0.0	
2018年Ⅱ期	91.9	91.9	64.8	121.5	107.7	80.3	104.3	38.9	62.3	90.6	68.6	61.3	76.7	87.6	71.2	98.1	83.8	94.3	117.2	132.8	118.4	89.5	123.5	110.0	98.3	98.3	0.0	0.0
Ⅲ期	94.7	94.7	83.7	121.2	101.3	84.7	135.8	42.5	62.7	93.0	61.8	57.9	66.2	91.7	68.3	93.0	86.6	96.3	114.2	122.2	116.9	79.5	114.4	107.1	108.1	108.1	0.0	0.0
Ⅳ期	101.4	101.4	90.7	129.7	98.8	82.0	141.7	45.1	62.5	120.3	69.7	55.5	85.5	101.5	69.4	98.4	88.9	97.3	121.6	135.7	119.1	98.9	137.2	115.6	107.0	107.0	0.0	0.0
2019年Ⅰ期	99.8	99.8	79.1	148.4	106.4	88.6	148.9	78.0	56.0	121.9	61.3	50.1	73.8	88.6	74.5	92.3	83.8	95.9	113.7	133.5	105.1	94.6	146.8	99.5	98.1	98.1	0.0	0.0
Ⅱ期	96.2	96.2	83.5	119.0	104.9	69.4	130.2	46.5	53.3	113.0	62.2	53.0	72.4	89.4	78.7	102.4	83.6	97.9	112.6	135.1	111.3	91.7	123.5	107.3	86.2	86.2	0.0	0.0
2018年4月	91.2	91.2	84.4	117.3	110.3	61.2	105.8	44.2	61.9	87.0	68.4	60.4	77.3	89.7	76.6	97.4	83.4	93.6	122.5	133.5	120.5	99.2	166.4	99.6	92.3	92.3	0.0	0.0
5月	91.1	91.1	36.5	113.1	107.8	95.1	103.0	34.2	62.0	90.9	69.4	61.0	78.7	88.3	69.3	96.6	84.7	92.2	107.6	124.0	108.7	83.6	100.3	104.8	97.5	97.5	0.0	0.0
6月	93.4	93.4	73.6	134.1	104.9	84.5	104.0	38.3	63.0	93.9	68.1	62.5	74.2	84.9	67.8	100.2	83.2	97.0	121.4	141.0	126.0	85.8	103.8	125.5	105.2	105.2	0.0	0.0
7月	95.6	95.6	76.6	127.9	98.3	81.5	120.8	31.9	65.4	100.2	65.4	61.8	69.4	90.7	68.8	98.3	86.6	98.8	121.5	133.8	127.5	83.0	107.9	112.6	113.6	113.6	0.0	0.0
8月	93.2	93.3	86.2	118.0	100.7	96.2	137.9	27.3	61.3	87.3	58.0	56.1	60.1	85.6	67.9	88.5	83.8	97.8	106.9	120.2	108.7	79.8	95.2	112.5	99.6	99.6	0.0	0.0
9月	95.3	95.3	88.2	117.8	105.0	76.3	148.8	68.4	61.4	91.5	62.1	55.7	69.2	98.7	68.3	92.2	89.4	92.2	114.2	112.7	114.4	75.6	140.2	96.3	111.2	111.2	0.0	0.0
10月	102.3	102.3	100.7	138.2	97.7	87.2	139.6	45.2	67.1	119.6	70.7	57.2	85.6	99.1	68.5	100.5	88.8	98.6	125.1	134.3	121.9	107.6	147.7	118.8	110.6	110.6	0.0	0.0
11月	101.5	101.5	96.2	108.4	103.2	72.5	137.3	43.3	60.3	125.3	69.4	54.6	85.8	107.1	70.3	97.0	90.5	96.7	120.4	127.7	122.0	103.4	128.2	116.2	105.9	105.9	0.0	0.0
12月	100.3	100.3	75.2	142.4	95.4	86.3	148.3	46.8	60.1	116.0	69.1	54.6	85.2	98.2	69.4	97.8	87.4	96.7	119.4	145.0	113.3	85.6	135.6	111.7	104.6	104.6	0.0	0.0
2019年1月	95.7	95.7	79.5	132.7	98.3	94.8	139.3	71.8	58.0	122.1	54.3	46.0	63.5	76.7	70.1	92.4	80.1	93.5	108.7	111.6	102.1	88.8	149.2	102.1	98.4	98.4	0.0	0.0
2月	97.1	97.1	71.5	156.7	102.8	79.8	151.6	84.5	54.0	132.1	61.2	50.2	73.4	85.5	54.3	82.6	85.1	89.0	113.0	135.4	101.1	96.1	151.6	97.1	99.2	99.2	0.0	0.0
3月	106.5	106.5	86.4	155.9	118.1	91.1	155.8	77.7	56.1	111.5	68.5	54.0	84.6	103.7	99.0	101.9	86.3	105.3	119.5	153.6	112.0	99.0	139.6	99.4	96.6	96.6	0.0	0.0
4月	97.2	97.2	84.5	109.9	105.2	57.6	124.6	54.1	54.0	116.8	68.0	54.2	83.4	90.6	81.0	108.8	86.7	99.7	118.9	138.3	115.3	93.7	166.4	108.7	74.6	74.6	0.0	0.0
5月	95.5	95.5	83.6	121.1	101.3	84.5	132.3	38.2	52.1	110.6	58.7	52.9	65.2	88.0	77.8	102.8	79.5	95.3	108.1	128.3	111.3	93.3	100.3	91.9	90.3	90.3	0.0	0.0
6月	95.9	95.9	82.3	126.1	108.1	66.2	133.8	47.1	53.7	111.5	59.9	51.9	68.7	89.6	77.3	95.7	84.6	98.6	110.8	138.6	107.3	88.1	103.8	121.4	93.8	93.8	0.0	0.0
前年同月比(%)	2.7	2.7	11.8	△6.0	3.1	△21.7	28.7	23.0	△14.8	18.7	△12.0	△17.0	△7.4	5.5	14.0	△4.5	1.7	1.6	△8.7	△1.7	△14.8	2.7	0.0	△3.3	△10.8	-	-	-
季節調整済指数																												
2018年Ⅱ期	93.8	93.8	65.1	125.6	120.2	80.2	114.1	70.5	62.2	92.7	71.0	62.0	80.8	90.1	79.7	93.7	82.9	93.7	119.9	129.3	120.8	93.5	118.0	117.8	111.3	111.3	0.0	0.0
Ⅲ期	97.4	97.4	82.7	124.4	114.2	90.7	134.3	45.3	60.6	102.4	64.9	58.7	72.4	96.4	66.9	95.1	85.1	95.3	118.9	131.5	119.8	76.2	142.2	111.4	98.9	98.9	0.0	0.0
Ⅳ期	98.4	98.4	84.9	126.2	99.1	81.7	144.4	48.2	61.7	118.7	64.2	51.3	78.8	92.4	81.8	94.7	89.8	96.7	118.1	126.9	117.5	96.9	138.0	95.2	107.6	107.6	0.0	0.0
2019年Ⅰ期	98.1	98.1	85.2	145.6	103.7	85.0	138.7	51.4	57.6	109.1	62.3	53.4	71.6	92.9	66.1	98.5	87.4	98.5	109.5	132.8	104.1	93.1	118.3	116.8	95.2	95.2	0.0	0.0
Ⅱ期	100.0	100.1	82.4	115.0	107.1	76.7	136.1	58.9	55.1	120.8	63.6	54.0	73.5	98.7	81.2	99.3	81.9	98.3	118.4	141.2	113.3	99.5	123.5	107.3	97.9	97.9	0.0	0.0
2018年4月	89.8	89.8	82.4	133.5	73.8	51.2	118.3	83.8	58.9	90.1	70.5	63.8	78.5	90.9	95.6	89.7	85.8	93.5	127.4	133.7	138.6	108.6	125.0	83.8	122.1	122.1	0.0	0.0
5月	94.7	94.7	38.7	117.1	149.3	98.3	115.4	57.7	67.2	92.8	73.6	61.9	86.4	88.5	73.5	95.8	83.0	90.9	111.6	119.2	105.7	85.8	96.5	127.4	113.9	113.9	0.0	0.0
6月	97.0	97.0	74.3	126.3	137.4	91.0	108.5	69.9	60.5	95.3	68.8	60.3	77.4	90.9	70.0	95.5	80.0	96.7	120.7	134.9	118.0	86.1	132.6	142.2	98.0	98.0	0.0	0.0
7月	95.8	95.8	71.0	126.1	108.5	86.2	117.3	32.0	60.7	107.6	68.7	60.9	77.5	99.2	66.1	93.2	83.6	97.7	122.0	143.8	121.5	76.5	131.0	114.9	101.9	101.9	0.0	0.0
8月	100.1	100.2	89.7	126.4	114.6	105.7	143.5	48.8	62.6	101.9	62.3	57.4	69.6	91.1	76.6	95.6	84.7	93.2	122.2	130.5	125.5	81.0	149.5	128.4	101.9	101.9	0.0	0.0
9月	96.2	96.2	87.3	120.8	119.4	80.2	142.1	55.1	58.4	97.7	63.8	57.7	70.1	98.8	58.0	96.5	87.1	94.9	112.5	120.3	112.3	71.2	146.0	90.9	92.8	92.8	0.0	0.0
10月	99.5	99.4	89.4	127.8	98.3	77.7	145.1	37.3	64.4	117.4	64.2	52.9	76.0	86.3	93.2	96.7	84.8	99.2	117.0	127.4	109.1	96.4	145.2	97.5	115.0	115.0	0.0	0.0
11月	98.0	98.0	87.8	107.8	104.2	74.9	136.3	51.8	58.7	121.5	60.6	48.2	74.8	87.3	78.1	93.6	93.6	99.0	118.3	118.4	122.5	97.5	139.3	99.3	105.6	105.6	0.0	0.0
12月	97.8	97.8	77.6	143.1	94.8	92.4	151.8	55.4	61.9	117.1	67.9	52.9	85.6	103.5	74.2	93.7	91.1	92.0	119.1	134.9	120.9	96.9	129.4	88.9	102.2	102.2	0.0	0.0
2019年1月	98.9	98.9	86.4	140.0	121.6	102.1	135.7	57.7	61.2	111.5	58.7	49.4	69.3	83.2	70.3	105.2	89.0	98.8	108.4	128.6	104.2	83.2	128.5	118.0	96.3	96.3	0.0	0.0
2月	98.5	98.5	78.7	144.8	99.2	86.8	150.3	56.9	57.5	112.8	63.0	55.0	70.7	93.7	45.8	93.0	87.1	95.9	109.1	134.6	98.6	97.						

業 種 分 類 別 出 荷 指 数

(2010年=100)

年月(期)	業種分類別出荷指数																						其他				
	鉱工業	製造工業	鉄鋼業	非鉄金属工業	金属製品工業	一般機械工業	電気機械器具工業	情報通信機械器具工業	電子部品・デバイス工業	輸送機械工業	窯業・土石製品工業	陶磁器・同関連製品工業	その他の窯業・土石製品工業	化学工業	プラスチック製品工業	パルプ・紙・紙加工品工業	繊維工業	食料品工業	その他工業	印刷業	ゴム製品工業	皮革製品工業	家具・装備品工業	木材・木製品工業	その他製品工業	鉱業	非金属鉱業
ウェイト	10000.0	9999.3	123.2	247.6	629.0	544.1	893.6	104.7	1124.0	1396.5	284.4	151.3	133.1	898.4	224.6	408.6	111.1	2015.8	993.7	108.4	336.8	70.0	90.6	56.8	331.1	0.7	0.7
原指数																											
2013年	96.1	96.2	422.2	105.3	101.3	80.4	131.7	85.9	48.2	88.3	78.5	73.3	84.4	91.8	101.9	98.4	92.0	96.9	98.8	104.3	103.5	97.0	94.0	101.2	93.6	63.8	63.8
2014年	98.8	98.9	377.8	117.5	93.7	85.7	157.0	90.4	50.3	84.1	77.1	72.2	82.7	99.1	102.4	98.3	88.5	96.6	105.3	126.2	107.1	100.1	106.4	106.8	97.3	80.8	80.8
2015年	96.9	96.9	357.5	141.2	92.2	84.3	158.2	57.7	49.0	81.1	72.5	67.0	78.7	92.6	95.3	94.0	87.1	96.2	104.3	135.6	103.4	93.7	113.5	96.9	96.0	103.0	103.0
2016年	96.1	96.1	398.3	122.9	90.1	83.2	136.1	50.2	52.1	84.2	68.0	63.4	73.3	90.2	82.0	93.4	90.2	98.9	111.3	138.8	109.7	80.0	119.8	99.7	110.3	115.9	115.9
2017年	96.5	96.5	452.2	117.5	87.3	91.5	107.8	78.7	60.1	91.2	69.0	64.2	74.6	91.8	77.9	95.5	87.4	96.0	114.4	140.5	114.6	71.9	123.9	116.0	111.9	129.2	129.2
2018年II期	94.9	94.9	345.0	118.3	113.4	90.1	104.3	39.0	62.4	88.0	66.8	61.7	72.5	82.3	75.7	106.3	85.1	95.2	112.6	155.8	117.2	87.6	117.7	109.4	98.3	180.1	180.1
III期	100.0	100.0	451.6	122.6	106.0	94.5	135.9	42.6	62.8	86.3	60.8	59.5	62.3	97.0	72.3	88.3	90.2	99.5	111.9	140.5	113.3	80.6	113.2	106.6	108.1	134.3	134.3
IV期	104.4	104.4	486.6	129.7	103.1	93.0	141.7	45.2	62.4	104.4	68.0	59.6	77.7	97.8	73.0	95.5	86.6	98.8	118.6	160.2	116.4	97.2	128.6	129.4	107.0	160.9	160.9
2019年I期	103.5	103.5	416.4	120.9	110.4	97.4	148.9	78.1	55.9	118.2	66.7	51.8	83.5	88.3	76.9	95.5	84.6	92.7	111.6	155.0	104.3	95.7	153.1	103.6	98.1	97.4	97.4
II期	98.5	98.6	364.8	118.8	110.5	79.2	130.2	46.6	54.2	108.6	65.7	54.3	78.7	80.6	82.8	105.5	81.5	98.2	105.7	151.7	108.0	91.7	117.7	115.6	86.2	47.2	47.2
2018年4月	95.2	95.2	402.5	105.2	115.4	70.6	105.8	44.3	61.4	95.1	66.1	60.8	72.1	83.3	81.3	107.0	78.6	92.1	115.3	155.4	116.8	99.3	168.1	100.1	92.2	336.6	336.6
5月	94.6	94.6	321.4	121.9	113.2	104.8	103.0	34.3	62.5	85.2	67.1	59.6	75.5	85.1	73.3	101.5	93.2	96.5	105.9	145.8	111.0	83.7	88.5	103.1	97.5	8.9	8.9
6月	94.9	94.9	311.0	127.9	111.7	94.9	104.0	38.4	63.4	83.8	67.1	64.7	69.8	78.4	72.4	110.4	83.6	97.0	116.7	166.3	123.9	79.9	96.5	125.0	105.2	194.9	194.9
7月	100.7	100.7	461.2	131.4	106.7	92.3	120.8	31.9	65.4	93.9	62.1	62.8	61.3	88.7	73.3	93.9	88.2	101.5	118.3	152.1	124.4	82.0	106.3	108.5	113.6	8.9	8.9
8月	97.7	97.7	412.5	107.8	102.3	107.1	137.9	27.3	61.8	81.7	62.3	60.1	64.8	88.1	71.8	87.4	92.8	101.1	105.3	138.2	105.8	78.9	96.3	120.0	99.6	203.7	203.7
9月	101.5	101.5	481.1	128.7	109.1	84.0	148.9	68.5	61.3	83.4	58.0	55.7	60.7	114.3	71.7	83.5	89.6	95.9	112.0	131.2	109.8	80.8	137.0	91.4	111.2	190.4	190.4
10月	105.3	105.3	532.5	133.1	104.1	97.2	139.6	45.4	66.1	103.5	68.0	61.7	75.2	90.8	71.7	96.8	85.1	99.6	121.5	158.6	120.1	106.1	127.2	131.8	110.6	172.7	172.7
11月	104.5	104.5	521.2	125.1	103.1	84.0	137.3	43.4	60.7	109.8	69.0	57.8	81.8	107.2	74.4	92.0	85.2	95.8	118.2	150.7	119.1	99.2	126.6	133.0	105.9	119.6	119.6
12月	103.5	103.5	406.1	130.8	102.1	97.9	148.3	46.9	60.4	100.0	67.1	59.2	76.0	95.4	72.9	97.6	89.6	101.0	116.0	171.3	109.9	86.2	131.9	123.5	104.6	190.4	190.4
2019年1月	99.7	99.7	418.5	124.4	100.0	101.6	139.3	72.0	59.6	110.1	64.1	47.9	82.6	82.7	72.6	86.5	84.1	90.8	107.3	126.0	100.5	91.3	160.2	99.7	98.4	93.0	93.0
2月	102.3	102.3	398.9	135.2	107.1	89.9	151.6	84.6	54.9	127.1	66.9	53.4	82.1	84.3	56.9	99.2	79.8	87.3	108.6	148.1	99.6	96.4	147.1	94.6	99.2	0.0	0.0
3月	108.4	108.4	431.8	103.2	124.2	100.6	155.8	77.8	53.1	117.3	69.0	54.2	85.8	97.8	101.3	100.7	90.0	100.0	118.8	190.8	112.9	99.5	152.0	116.5	96.6	199.3	199.3
4月	100.8	100.8	396.5	99.9	111.6	67.6	124.6	54.2	54.0	121.6	68.5	53.1	86.0	81.3	84.5	113.3	86.8	100.8	110.0	160.0	114.1	94.8	168.1	123.3	74.6	48.7	48.7
5月	97.6	97.6	366.1	117.8	105.2	93.7	132.3	38.3	54.8	103.4	65.7	55.1	77.7	80.3	81.8	100.5	76.7	98.4	100.5	134.4	105.3	92.5	88.5	95.6	90.3	0.0	0.0
6月	97.2	97.2	331.8	138.6	114.7	76.3	133.8	47.2	53.9	100.7	63.0	54.7	72.5	80.1	82.0	102.8	80.9	95.3	106.5	160.6	104.5	87.9	96.5	128.0	93.8	93.0	93.0
前年同月比(%)	2.4	2.4	6.7	8.4	2.7	△19.6	28.7	22.9	△15.0	20.2	△6.1	△15.5	3.9	2.2	13.3	△6.9	△3.2	△1.8	△8.7	△3.4	△15.7	10.0	0.0	2.4	△10.8	△52.3	△52.3
季節調整指数																											
2018年II期	97.5	97.5	380.2	114.2	126.2	89.8	114.1	70.7	62.3	89.3	69.9	64.2	75.6	87.3	84.0	98.4	85.9	95.2	117.4	153.3	120.0	91.5	116.7	117.5	111.3	180.1	180.1
III期	101.3	101.3	435.6	121.5	116.0	100.1	134.3	45.3	61.2	94.7	66.6	60.4	75.2	97.4	70.1	94.3	90.2	97.6	113.3	154.6	116.9	77.1	141.6	114.1	98.9	103.3	103.3
IV期	103.8	103.8	436.5	130.0	104.2	92.0	144.4	48.3	62.3	111.0	65.3	55.0	76.9	93.0	85.5	96.9	86.2	96.7	116.2	153.0	114.0	95.2	133.2	103.3	107.6	233.0	233.0
2019年I期	100.4	100.4	426.5	127.8	107.4	94.9	138.7	51.5	57.0	102.6	63.2	53.7	72.8	86.8	69.0	97.7	87.2	98.2	107.6	149.2	103.5	95.6	121.8	112.1	95.2	201.5	201.5
II期	102.8	102.8	424.3	112.7	110.8	86.2	136.1	58.9	55.6	116.3	65.8	56.9	74.8	92.1	85.1	97.5	80.7	97.7	113.3	154.5	111.0	102.7	120.6	116.4	97.9	86.4	86.4
2018年4月	93.4	93.3	424.4	117.4	77.9	57.3	118.3	84.0	59.3	90.4	70.7	66.6	74.2	86.3	100.5	91.7	76.0	93.5	123.9	152.7	133.0	106.0	120.7	84.5	122.0	336.6	336.6
5月	100.6	100.6	370.1	112.4	157.1	111.2	115.4	58.0	67.3	90.3	68.8	63.6	73.6	89.5	77.6	102.9	93.7	94.1	112.6	152.1	108.2	87.3	98.9	125.7	113.9	8.9	8.9
6月	98.5	98.5	346.1	112.7	143.6	101.0	108.5	70.0	60.4	87.1	70.3	62.5	79.1	86.0	74.0	100.7	88.0	98.0	115.6	155.1	118.7	81.3	130.6	142.3	98.0	194.9	194.9
7月	98.9	98.9	430.8	124.4	111.9	97.9	117.2	32.0	61.3	99.6	67.8	62.3	74.4	90.5	69.7	92.6	89.2	95.5	114.7	163.7	118.1	75.3	133.4	113.4	101.9	8.5	8.5
8月	104.1	104.1	424.0	114.8	115.6	114.3	143.5	48.8	63.8	94.7	67.1	60.5	79.0	96.4	79.8	95.6	95.1	99.7	117.8	154.9	120.7	81.6	145.4	140.2	101.9	93.3	93.3
9月	101.0	101.0	451.9	125.3	120.5	88.2	142.2	55.2	58.6	89.7	64.8	58.5	72.2	105.2	60.9	94.6	86.3	97.5	107.3	145.3	112.0	74.5	146.1	88.7	92.8	208.2	208.2
10月	103.8	103.8	432.6	123.6	105.4	88.8	145.1	37.5	64.1	108.8	65.8	55.1	77.6	84.4	96.1	99.1	80.2	99.8	116.1	153.9	105.9	96.2	129.5	101.4	115.0		

業 種 分 類 別 在 庫 指 数

(2010年=100)

年月(期)	鉱工業	製造工業	鉄鋼業	非鉄金属工業	金属製品工業	一般機械工業	電気機械器具工業	情報通信機械器具工業	電子部品・デバイス工業	輸送機械工業	窯業・土石製品工業	陶磁器・同関連製品工業	その他の窯業・土石製品工業	化学工業	プラスチック製品工業	パルプ・紙・紙加工品工業	繊維工業	食料品工業	その他工業	印刷業	ゴム製品工業	皮革製品工業	家具・装備品工業	木材・木製品工業	その他製品工業	鉱業	非金属鉱業	
ウェイト	10000.0	9984.0	1583.1	161.5	477.7	41.0	-	-	1481.5	41.1	1490.0	1065.3	424.7	2150.7	-	501.5	339.7	1455.7	260.5	-	9.2	38.2	213.1	-	-	16.0	16.0	
原指数																												
2013年	92.8	92.8	101.4	108.7	89.4	96.1	-	-	87.3	101.3	105.4	124.2	58.4	79.5	-	71.4	83.1	103.0	101.7	-	143.7	97.8	100.6	-	-	92.2	92.2	
2014年	78.3	78.3	45.1	113.4	94.7	96.1	-	-	63.6	99.9	108.9	129.9	56.1	74.1	-	75.0	77.3	93.3	88.7	-	167.8	92.3	84.6	-	-	90.9	90.9	
2015年	84.7	84.7	56.0	153.9	121.4	96.1	-	-	60.7	99.9	116.2	137.8	62.2	80.7	-	88.1	71.2	91.1	109.7	-	160.9	88.1	111.3	-	-	89.7	89.7	
2016年	77.5	77.5	37.6	213.1	123.4	99.8	-	-	62.6	99.9	75.9	84.2	55.0	79.4	-	118.6	63.4	90.3	91.7	-	158.8	78.9	91.1	-	-	87.3	87.3	
2017年	73.6	73.6	38.3	139.4	117.8	92.9	-	-	47.2	99.9	75.5	85.2	51.2	78.4	-	120.3	68.5	88.7	91.2	-	173.2	75.9	90.4	-	-	75.9	75.9	
2018年Ⅱ期	71.8	71.8	19.0	150.1	119.1	110.4	-	-	52.4	93.6	78.1	88.0	53.2	79.5	-	117.6	78.6	87.8	73.7	-	184.8	55.9	72.1	-	-	71.1	71.1	
Ⅲ期	77.6	77.6	46.6	139.7	110.6	113.7	-	-	57.8	85.7	80.0	89.7	55.7	82.0	-	118.1	73.7	90.4	78.2	-	173.0	85.6	72.9	-	-	70.2	70.2	
Ⅳ期	84.9	84.9	81.0	106.1	116.0	77.4	-	-	65.0	91.8	80.0	88.4	59.3	86.7	-	124.0	73.6	85.5	102.6	-	179.9	116.7	96.8	-	-	69.2	69.2	
2019年Ⅰ期	88.9	88.9	108.3	130.8	117.6	59.2	-	-	64.6	128.7	78.2	86.0	58.9	74.9	-	125.1	66.8	103.4	83.8	-	149.4	114.5	75.5	-	-	68.1	68.1	
Ⅱ期	88.9	89.0	106.4	177.7	116.8	163.9	-	-	72.1	93.6	76.9	85.5	55.1	82.8	-	122.6	76.2	81.7	72.6	-	161.0	54.3	72.1	-	-	67.6	67.6	
2018年4月	71.0	71.0	17.8	155.3	118.1	103.9	-	-	53.6	96.9	77.0	87.0	51.6	77.8	-	117.5	78.2	87.4	64.8	-	212.8	49.8	61.1	-	-	71.3	71.3	
5月	71.9	71.9	16.8	139.6	125.8	113.7	-	-	52.8	87.2	77.8	88.1	51.9	78.4	-	120.6	81.2	89.5	74.1	-	170.7	47.7	74.7	-	-	71.3	71.3	
6月	72.6	72.6	22.5	155.4	113.4	113.7	-	-	50.8	96.6	79.4	88.8	56.0	82.2	-	114.8	76.4	86.5	82.1	-	170.9	70.2	80.4	-	-	70.8	70.8	
7月	77.1	77.1	33.2	143.8	102.2	113.7	-	-	56.7	88.4	81.8	91.3	58.0	85.3	-	117.9	80.0	96.7	79.8	-	170.8	70.9	77.5	-	-	70.7	70.7	
8月	75.4	75.5	43.4	145.6	119.8	113.7	-	-	55.0	88.1	78.3	88.0	54.0	80.7	-	115.7	67.0	84.8	75.1	-	170.5	76.9	70.7	-	-	70.2	70.2	
9月	80.2	80.2	63.2	129.6	109.8	113.7	-	-	61.8	80.5	79.9	89.8	55.2	80.0	-	120.7	74.0	89.6	79.8	-	177.6	109.0	70.4	-	-	69.7	69.7	
10月	84.3	84.3	71.3	123.8	114.5	113.7	-	-	65.0	77.5	80.6	89.5	58.4	87.4	-	121.2	77.8	88.2	101.7	-	170.6	108.4	97.6	-	-	69.3	69.3	
11月	84.3	84.3	71.6	91.7	123.5	59.2	-	-	64.3	91.4	79.8	88.4	58.4	85.7	-	130.1	76.3	90.8	103.2	-	198.3	121.5	95.8	-	-	69.8	69.8	
12月	86.1	86.1	100.1	102.7	109.9	59.2	-	-	65.6	106.5	79.7	87.2	61.0	86.9	-	120.6	66.6	77.4	103.0	-	170.7	120.3	97.0	-	-	68.6	68.6	
2019年1月	86.6	86.6	106.2	94.5	115.3	59.2	-	-	59.8	146.1	78.8	86.4	59.9	75.3	-	133.3	57.2	96.7	87.0	-	163.4	115.6	78.6	-	-	68.3	68.3	
2月	91.4	91.5	104.9	114.7	121.4	59.2	-	-	59.0	136.7	77.7	85.6	58.1	74.5	-	118.5	65.8	133.1	90.8	-	142.4	114.8	84.3	-	-	68.3	68.3	
3月	88.6	88.6	113.8	183.2	116.2	59.2	-	-	74.9	103.3	78.2	86.0	58.6	74.9	-	123.5	77.4	80.4	73.6	-	142.3	113.0	63.6	-	-	67.8	67.8	
4月	88.5	88.5	108.2	187.0	111.6	153.3	-	-	77.5	96.9	78.8	86.1	60.5	75.4	-	124.5	78.5	81.4	63.5	-	163.0	53.3	61.1	-	-	67.7	67.7	
5月	88.0	88.0	105.6	180.8	120.5	153.3	-	-	67.9	87.2	76.0	85.4	52.4	80.8	-	124.3	73.8	82.7	75.1	-	170.3	54.9	74.7	-	-	67.7	67.7	
6月	90.3	90.4	105.4	165.2	118.4	185.0	-	-	70.9	96.6	75.8	85.1	52.5	92.3	-	118.9	76.3	80.9	79.1	-	149.8	54.6	80.4	-	-	67.5	67.5	
前年同月比(%)	24.4	24.5	368.4	6.3	4.4	62.7	-	-	39.6	0.0	△ 4.5	△ 4.2	△ 6.3	12.3	-	3.6	△ 0.1	△ 6.5	△ 3.7	-	△ 12.3	△ 22.2	0.0	-	-	△ 4.7	△ 4.7	
季節調整指数																												
2018年Ⅱ期	72.4	72.4	19.6	143.6	117.4	110.5	-	-	55.1	101.6	78.7	88.3	55.1	77.9	-	124.7	84.5	86.8	76.0	-	187.6	55.4	75.0	-	-	71.2	71.2	
Ⅲ期	77.2	77.3	47.3	146.8	108.1	107.2	-	-	58.0	99.4	79.3	87.6	58.1	83.1	-	116.7	72.4	89.6	81.3	-	167.9	85.4	76.9	-	-	70.2	70.2	
Ⅳ期	83.2	83.2	76.9	115.5	123.6	82.6	-	-	62.6	99.0	76.6	83.5	57.5	83.3	-	118.4	75.2	86.2	96.6	-	180.9	117.5	89.5	-	-	68.9	68.9	
2019年Ⅰ期	90.4	90.4	104.6	128.8	116.9	58.5	-	-	63.9	99.5	79.6	88.7	54.5	78.9	-	125.6	66.3	103.6	81.0	-	156.1	108.4	73.5	-	-	68.2	68.2	
Ⅱ期	90.4	90.4	103.4	159.5	116.0	146.5	-	-	74.5	98.5	80.2	88.8	59.3	84.8	-	127.5	75.3	81.0	73.6	-	150.8	50.7	74.2	-	-	69.1	69.1	
2018年4月	71.9	72.0	19.1	146.1	112.0	104.1	-	-	57.2	102.8	77.5	87.7	51.8	77.9	-	123.4	87.7	81.4	68.9	-	220.7	49.8	66.0	-	-	71.3	71.3	
5月	72.1	72.1	16.3	135.4	125.9	113.8	-	-	55.8	101.4	79.2	88.9	56.0	77.2	-	130.3	89.0	88.6	77.0	-	173.0	47.6	78.4	-	-	71.3	71.3	
6月	73.2	73.1	23.4	149.3	114.3	113.6	-	-	52.2	100.5	79.3	88.3	57.4	78.7	-	120.4	76.7	90.5	82.1	-	169.2	68.8	80.7	-	-	70.9	70.9	
7月	76.7	76.7	34.5	151.7	95.8	104.6	-	-	56.2	99.8	82.0	90.9	61.0	87.4	-	115.6	83.3	94.3	82.4	-	170.4	70.3	80.7	-	-	70.8	70.8	
8月	74.8	74.9	46.9	147.3	112.8	106.3	-	-	54.0	99.4	78.6	87.2	56.2	81.4	-	119.4	60.6	80.5	79.8	-	175.6	75.2	76.7	-	-	70.2	70.2	
9月	80.2	80.2	60.5	141.4	115.8	110.6	-	-	63.9	99.0	77.4	84.8	57.0	80.5	-	115.1	73.2	94.0	81.8	-	157.8	110.7	73.2	-	-	69.6	69.6	
10月	82.2	82.2	71.4	135.2	123.1	119.4	-	-	63.8	98.9	77.1	83.7	58.7	83.1	-	118.2	76.0	86.8	97.5	-	172.9	108.4	92.4	-	-	69.0	69.0	
11月	82.5	82.5	73.1	97.8	127.0	64.3	-	-	62.3	98.9	76.0	83.3	54.6	82.3	-	119.5	76.0	87.7	95.7	-	197.1	123.1	86.9	-	-	69.4	69.4	
12月	85.0	84.9	86.3	113.6	120.7	64.1	-	-	61.6	99.1	76.6	83.4	59.1	84.5	-	117.4	73.5	84.1	96.5	-	172.7	120.9	89.3	-	-	68.4	68.4	
2019年1月	85.5	85.4	98.1	109.3	112.6	58.1	-	-	57.0	100.5	78.1	86.2	54.2	75.0	-	127.4	65.5	98.5	80.8	-	154.9	108.7	74.3	-	-	68.1	68.1	
2月	92.3	92.4	98.1	113.7	120.9	59.2	-	-	59.8	98.6	79.0	88.6	53.7	82.7	-	123.9	64.9	128.4	85.3	-	169.0	105.7	79.1	-	-	67.9	67.9	
3月	93.5	93.5	117.5	163.5	117.1	58.1	-	-	75.0	9																		

特殊分類別生産指数

(2010年=100)

年月(期)	鉱工業	最終 需要財	投資財	資本財		消費財	耐久 消費財	非耐久 消費財	生産財	鉱工 業用 生産財	その 他用 生産財
				資本財	建設財						
ウェイト	10000.0	6493.6	2884.2	2209.1	675.1	3609.4	483.7	3125.7	3506.4	3069.9	436.5
原指数											
2013年	92.4	92.3	98.2	101.0	89.0	87.6	52.6	93.0	92.7	93.8	85.2
2014年	95.8	97.4	101.9	105.4	90.3	93.8	100.4	92.8	92.8	92.4	95.6
2015年	94.3	94.9	97.5	101.2	85.6	92.7	100.3	91.5	93.3	92.8	96.3
2016年	92.3	91.2	89.1	92.8	77.2	92.9	103.3	91.3	94.2	95.3	86.8
2017年	92.5	90.7	91.4	95.4	78.0	90.1	90.9	90.0	96.0	97.9	82.5
2018年Ⅱ期	91.9	88.6	91.3	95.9	76.4	86.5	76.4	88.1	98.0	100.3	81.9
Ⅲ期	94.7	92.0	93.4	100.3	70.9	90.9	81.7	92.3	99.7	103.2	75.6
Ⅳ期	101.4	100.3	102.9	110.2	78.9	98.2	114.7	95.6	103.4	105.5	88.2
2019年Ⅰ期	99.8	101.5	109.4	119.7	75.5	95.2	128.6	90.1	96.5	98.2	85.2
Ⅱ期	96.2	92.4	94.5	100.5	75.1	90.8	88.2	91.2	103.2	106.2	82.0
2018年4月	91.2	87.7	85.5	88.3	76.5	89.4	88.5	89.6	97.8	100.4	79.2
5月	91.1	88.5	94.5	100.1	76.0	83.8	70.0	85.9	95.9	97.9	81.8
6月	93.4	89.7	93.9	99.2	76.8	86.3	70.6	88.7	100.3	102.5	84.7
7月	95.6	90.0	89.9	94.6	74.4	90.1	83.4	91.2	106.0	109.0	85.2
8月	93.2	92.1	94.8	103.2	67.1	90.0	74.8	92.3	95.4	99.1	69.1
9月	95.3	93.9	95.6	103.1	71.3	92.5	86.9	93.4	97.8	101.5	72.5
10月	102.3	99.1	102.5	109.3	80.2	96.4	114.5	93.6	108.1	110.6	90.1
11月	101.5	99.4	99.7	105.9	79.4	99.2	111.4	97.3	105.4	108.0	86.6
12月	100.3	102.3	106.5	115.5	77.1	98.9	118.3	95.9	96.6	97.8	87.9
2019年1月	95.7	96.2	103.6	113.9	69.8	90.3	132.3	83.9	94.7	97.9	72.2
2月	97.1	97.3	106.2	117.9	67.7	90.3	133.4	83.6	96.7	97.7	89.8
3月	106.5	110.9	118.3	127.3	88.9	105.0	120.2	102.7	98.2	98.9	93.5
4月	97.2	92.9	92.0	96.0	79.0	93.6	99.0	92.8	105.0	108.0	84.2
5月	95.5	92.1	97.1	104.9	71.4	88.2	81.2	89.3	101.8	105.1	78.4
6月	95.9	92.3	94.5	100.5	75.0	90.5	84.3	91.4	102.7	105.4	83.4
前年同月比(%)	2.7	2.9	0.6	1.3	△ 2.3	4.9	19.4	3.0	2.4	2.8	△ 1.5
季節調整済指数											
2018年Ⅱ期	93.8	91.0	95.5	99.8	82.9	87.2	85.3	87.6	99.4	101.2	90.3
Ⅲ期	97.4	95.0	95.8	103.9	70.5	93.9	109.0	91.8	101.5	103.4	87.6
Ⅳ期	98.4	99.1	106.2	114.8	78.8	95.7	109.5	93.5	97.6	101.8	74.2
2019年Ⅰ期	98.1	97.9	102.3	111.4	72.5	94.1	97.5	93.7	99.5	100.3	89.7
Ⅱ期	100.0	95.8	96.6	102.6	78.6	94.4	101.4	93.4	107.5	111.3	81.9
2018年4月	89.8	85.5	83.9	83.6	85.6	87.8	86.1	88.0	99.4	101.6	92.2
5月	94.7	91.8	101.0	106.9	82.7	85.3	82.3	86.3	99.7	101.9	87.2
6月	97.0	95.6	101.6	108.9	80.3	88.6	87.6	88.5	99.1	100.0	91.6
7月	95.8	91.7	91.0	96.8	72.4	91.6	104.6	89.8	103.3	104.7	93.2
8月	100.1	99.1	105.0	113.4	75.7	94.5	107.8	92.7	102.8	103.6	90.7
9月	96.2	94.1	91.4	101.5	63.5	95.6	114.5	92.9	98.5	102.0	78.8
10月	99.5	99.6	104.2	110.2	83.0	95.6	111.6	93.3	99.4	102.3	78.5
11月	98.0	99.9	103.4	112.2	76.8	97.8	110.1	94.5	93.7	100.8	61.1
12月	97.8	97.7	111.0	122.0	76.5	93.6	106.9	92.8	99.7	102.4	83.1
2019年1月	98.9	99.2	109.1	120.7	73.0	92.6	99.4	92.2	100.4	101.0	86.0
2月	98.5	97.0	103.8	115.6	64.4	91.0	96.3	90.6	102.0	102.4	98.2
3月	97.0	97.4	94.0	97.9	80.0	98.7	96.9	98.4	96.2	97.6	84.9
4月	98.9	92.5	90.2	92.2	86.4	94.0	95.9	93.9	108.4	111.1	87.0
5月	102.0	98.7	105.1	114.3	76.1	93.1	101.2	92.3	108.9	112.3	79.3
6月	99.2	96.2	94.6	101.4	73.3	96.1	107.0	93.9	105.2	110.6	79.5
前月比(%)	△ 2.7	△ 2.5	△ 10.0	△ 11.3	△ 3.7	3.2	5.7	1.7	△ 3.4	△ 1.5	0.3

2017年、2018年及び2019年の数値は年間補正後若干変動する場合がある。

特殊分類別出荷指数

(2010年=100)

年月(期)	鉱工業	最終 需要財	投資財			消費財	耐久 消費財	非耐久 消費財	生産財	鉱工 業用 生産財	その 他用 生産財
			投資財	資本財	建設財						
ウエイト	10000.0	6159.7	2972.3	2370.3	602.0	3187.4	489.3	2698.1	3840.3	3583.6	256.7
原指数											
2013年	96.1	97.5	101.0	103.7	90.2	94.2	102.1	92.8	94.0	93.5	101.4
2014年	98.8	101.6	108.4	112.0	94.2	95.3	100.4	94.3	94.4	93.6	105.7
2015年	96.9	98.5	104.4	108.1	89.8	92.9	101.6	91.4	94.5	93.5	108.7
2016年	96.1	94.2	96.1	98.3	87.3	92.5	102.8	90.7	99.2	98.6	107.3
2017年	96.5	91.9	93.4	94.5	89.1	90.4	94.7	89.7	103.8	103.6	107.5
2018年Ⅱ期	94.9	89.0	92.0	94.5	82.4	86.2	88.2	85.8	104.4	103.0	124.0
Ⅲ期	100.0	94.6	98.3	103.6	77.3	91.3	77.2	93.8	108.5	109.3	97.8
Ⅳ期	104.4	99.9	107.7	113.5	85.2	92.6	91.5	92.7	111.7	112.0	106.9
2019年Ⅰ期	103.5	104.0	112.5	120.1	82.7	96.0	145.8	87.0	102.6	102.2	107.9
Ⅱ期	98.5	94.3	98.9	103.7	79.9	90.0	95.9	88.9	105.4	104.6	116.4
2018年4月	95.2	89.3	87.5	89.0	81.5	91.0	128.5	84.2	104.8	103.8	118.6
5月	94.6	89.5	94.2	97.5	81.3	85.1	72.8	87.3	102.9	101.6	121.3
6月	94.9	88.2	94.4	96.9	84.4	82.4	63.3	85.9	105.6	103.7	132.0
7月	100.7	92.3	93.8	97.2	80.3	90.9	82.1	92.5	114.1	114.5	109.4
8月	97.7	93.7	98.7	104.3	77.0	89.1	72.3	92.1	104.2	105.0	92.7
9月	101.5	97.9	102.3	109.3	74.5	93.8	77.1	96.8	107.3	108.4	91.4
10月	105.3	97.6	106.5	111.6	86.2	89.4	85.1	90.1	117.6	118.3	107.2
11月	104.5	99.1	106.2	111.1	86.8	92.6	92.0	92.7	113.1	113.7	104.4
12月	103.5	102.9	110.5	117.7	82.5	95.7	97.4	95.4	104.5	104.1	109.0
2019年1月	99.7	98.4	107.5	114.4	80.2	89.8	123.8	83.7	101.7	102.6	89.1
2月	102.3	101.9	111.6	120.9	75.0	92.8	146.3	83.1	103.1	102.5	110.6
3月	108.4	111.7	118.5	125.1	92.9	105.4	167.3	94.1	103.0	101.5	124.0
4月	100.8	96.6	95.7	99.0	82.4	97.4	136.0	90.4	107.7	107.0	117.1
5月	97.6	93.3	100.2	106.1	77.4	86.9	79.5	88.3	104.5	104.0	112.3
6月	97.2	93.0	100.8	106.1	79.9	85.7	72.2	88.1	103.9	102.8	119.7
前年同月比(%)	2.4	5.4	6.8	9.5	△ 5.3	4.0	14.1	2.6	△ 1.6	△ 0.9	△ 9.3
季節調整済指数											
2018年Ⅱ期	97.5	92.1	97.3	99.3	89.7	87.9	90.7	87.2	106.8	106.8	110.4
Ⅲ期	101.3	97.5	101.5	107.8	78.5	94.3	104.7	92.6	107.1	107.0	106.2
Ⅳ期	103.8	100.8	111.0	118.9	85.7	91.7	104.2	89.4	108.7	108.3	114.4
2019年Ⅰ期	100.4	98.4	104.7	112.0	77.9	92.6	102.0	91.1	104.1	104.0	105.3
Ⅱ期	102.8	97.3	102.2	106.4	83.1	93.0	102.3	91.4	110.9	111.5	104.5
2018年4月	93.4	86.7	86.4	85.8	94.1	87.0	95.7	85.1	107.5	108.6	102.4
5月	100.6	94.6	104.3	107.3	87.2	87.5	87.0	87.6	109.4	109.1	114.8
6月	98.5	95.1	101.1	104.7	87.9	89.3	89.5	88.8	103.5	102.7	114.1
7月	98.9	92.8	95.1	99.6	78.4	90.9	103.9	88.8	108.4	108.5	106.9
8月	104.1	101.5	108.5	113.7	88.3	95.2	104.1	93.4	108.6	108.8	104.4
9月	101.0	98.3	100.8	110.2	68.7	96.8	106.0	95.5	104.2	103.6	107.4
10月	103.8	99.8	109.2	114.2	89.7	91.6	104.5	88.8	109.7	109.0	120.2
11月	103.7	101.7	108.6	115.0	86.6	95.8	105.6	93.9	107.1	106.5	116.0
12月	103.8	100.9	115.2	127.5	80.9	87.6	102.4	85.4	109.2	109.3	107.0
2019年1月	104.2	103.4	109.9	118.1	79.5	94.2	104.8	93.2	105.9	106.3	99.1
2月	100.6	98.2	109.5	119.8	70.5	89.4	100.7	86.6	105.6	105.1	111.5
3月	96.3	93.6	94.6	98.1	83.6	94.2	100.5	93.5	100.9	100.6	105.3
4月	100.6	93.6	93.6	95.2	88.8	94.0	103.4	91.9	111.0	112.0	100.3
5月	104.9	99.6	107.2	114.0	81.0	92.8	101.6	91.0	113.2	113.6	108.3
6月	102.8	98.8	105.9	110.1	79.5	92.2	101.8	91.2	108.6	109.0	104.9
前月比(%)	△ 2.0	△ 0.8	△ 1.2	△ 3.4	△ 1.9	△ 0.6	0.2	0.2	△ 4.1	△ 4.0	△ 3.1

2017年、2018年及び2019年の数値は年間補正後若干変動する場合があります。

特殊分類別在庫指数

(2010年=100)

年月(期)	鉱工業	最終 需要財	投資財	資本財		消費財	耐久 消費財	非耐久 消費財	生産財	鉱工 業用 生産財	その 他用 生産財
				資本財	建設財						
ウェイト	10000.0	4612.6	934.5	132.1	802.4	3678.1	254.2	3423.9	5387.4	5002.7	384.7
原指数											
2013年	92.8	90.0	86.1	116.5	81.0	91.0	100.7	90.3	95.2	95.6	90.1
2014年	78.3	83.9	79.3	122.8	72.1	85.1	87.1	85.0	73.5	72.7	83.6
2015年	84.7	89.2	90.3	170.1	77.2	88.9	109.5	87.4	80.8	80.1	91.1
2016年	77.5	89.2	89.4	237.5	65.0	89.1	92.6	88.9	67.5	66.0	87.5
2017年	73.6	85.5	76.6	147.4	64.9	87.8	91.9	87.5	63.4	62.2	78.8
2018年Ⅱ期	71.8	85.5	83.8	156.3	71.9	85.9	75.5	86.6	60.2	58.8	77.3
Ⅲ期	77.6	86.5	83.1	146.3	72.7	87.4	74.9	88.3	69.9	69.4	76.9
Ⅳ期	84.9	87.5	77.6	101.4	73.7	90.1	96.0	89.6	82.7	81.8	93.5
2019年Ⅰ期	88.9	89.0	75.8	122.9	68.0	92.3	84.1	93.0	88.8	89.1	85.3
Ⅱ期	88.9	86.7	91.2	212.7	71.1	85.5	75.5	86.2	90.9	91.7	79.7
2018年4月	71.0	84.4	83.6	164.7	70.3	84.6	66.8	85.9	59.5	57.7	83.2
5月	71.9	85.1	81.5	145.0	71.0	86.0	76.7	86.7	60.6	59.4	76.2
6月	72.6	86.9	86.3	159.1	74.4	87.0	83.0	87.3	60.4	59.4	72.5
7月	77.1	89.7	90.4	145.7	81.3	89.5	79.2	90.3	66.3	65.2	80.7
8月	75.4	84.1	77.9	155.7	65.1	85.7	73.5	86.6	68.0	67.5	74.4
9月	80.2	85.7	81.1	137.6	71.8	86.9	72.0	88.0	75.5	75.5	75.7
10月	84.3	90.0	84.3	134.9	76.0	91.5	94.3	91.3	79.4	78.9	85.3
11月	84.3	88.3	75.2	78.6	74.7	91.6	95.1	91.4	80.9	79.3	101.2
12月	86.1	84.3	73.2	90.6	70.3	87.1	98.5	86.2	87.7	87.2	94.1
2019年1月	86.6	85.3	67.9	89.3	64.4	89.7	89.5	89.7	87.7	86.9	98.4
2月	91.4	96.6	71.5	100.6	66.7	103.0	92.8	103.8	87.0	87.1	85.7
3月	88.6	85.0	87.9	178.9	72.9	84.3	70.0	85.4	91.7	93.2	71.7
4月	88.5	84.8	95.7	216.8	75.7	82.0	66.8	83.1	91.6	91.6	92.7
5月	88.0	87.2	89.3	216.8	68.3	86.7	76.7	87.4	88.7	90.1	69.6
6月	90.3	88.0	88.5	204.6	69.4	87.8	83.0	88.2	92.3	93.5	76.9
前年同月比(%)	24.4	1.3	2.5	28.6	△ 6.7	0.9	0.0	1.0	52.8	57.4	6.1
季節調整済指数											
2018年Ⅱ期	72.4	86.1	85.8	153.3	73.4	86.0	79.5	86.4	60.7	58.8	85.1
Ⅲ期	77.2	86.5	84.8	154.6	73.8	86.9	79.9	87.3	69.8	68.2	86.0
Ⅳ期	83.2	86.7	78.7	110.0	71.8	88.8	90.5	88.1	80.1	81.0	76.8
2019年Ⅰ期	90.4	90.1	74.0	119.0	67.2	94.2	78.8	95.8	90.6	90.5	88.3
Ⅱ期	90.4	87.6	90.7	190.9	74.4	86.7	77.8	87.1	91.9	92.5	89.0
2018年4月	71.9	83.9	84.1	156.4	71.3	83.8	72.2	84.7	60.9	58.9	85.6
5月	72.1	86.4	84.2	144.5	73.9	87.0	81.8	87.2	60.7	59.0	83.4
6月	73.2	87.9	89.1	159.1	75.1	87.3	84.4	87.3	60.4	58.6	86.4
7月	76.7	89.6	93.1	154.9	85.9	89.6	83.3	90.2	65.4	63.2	90.3
8月	74.8	83.8	78.5	156.4	65.7	84.4	80.0	84.4	67.7	66.0	83.8
9月	80.2	86.0	82.7	152.4	69.8	86.6	76.5	87.3	76.4	75.5	83.9
10月	82.2	88.1	85.5	145.9	74.5	88.6	92.9	88.1	77.4	79.0	69.4
11月	82.5	85.7	75.5	83.9	71.0	88.6	88.3	87.6	79.2	78.9	83.4
12月	85.0	86.4	75.1	100.2	70.0	89.2	90.4	88.5	83.7	85.2	77.5
2019年1月	85.5	85.1	68.6	101.2	64.1	88.7	81.6	90.2	86.5	86.0	102.3
2月	92.3	97.2	68.7	96.4	64.4	104.9	82.6	107.2	87.8	87.9	82.4
3月	93.5	88.1	84.8	159.4	73.1	89.1	72.1	90.0	97.4	97.6	80.3
4月	90.5	85.7	94.4	197.6	78.5	83.4	70.9	84.2	93.3	92.5	103.3
5月	88.2	87.9	89.3	199.3	71.8	87.3	79.4	87.9	87.3	89.8	77.7
6月	92.5	89.2	88.4	175.8	72.9	89.4	83.1	89.3	95.1	95.2	86.0
前月比(%)	4.9	1.5	△ 1.0	△ 11.8	1.5	2.4	4.7	1.6	8.9	6.0	10.7

2017年、2018年及び2019年の数値は年間補正後若干変動する場合がある。