

2018年(平成30年)

# 佐賀県鉱工業指数年報

(2015年基準)

佐賀県総務部統計分析課

## 利用上の注意

- 1 前年比は原指数を、前期比及び前月比は季節調整済指数により算出しています。
- 2 各年の指数値は「年平均」指数を、四半期の指数値は「四半期平均」指数を表しています。
- 3 原則として「鉱工業生産指数」、「鉱工業生産者出荷指数」、「鉱工業生産者製品在庫指数」をそれぞれ「生産指数」、「出荷指数」、「在庫指数」と略記しています。
- 4 グラフ、統計表にローマ数字で表記された「Ⅰ期」、「Ⅱ期」、「Ⅲ期」、「Ⅳ期」はそれぞれ1～3月期、4～6月期、7～9月期、10～12月期を示します。
- 5 本文中及び統計表中の記号は以下のとおりです。
  - 「―」 皆無又は該当数字がないもの
  - 「△」 マイナス
  - 「X」 数字が秘匿されているもの
  - 「0」 単位未満のもの
- 6 指数は、基準時の産業構造を固定して算出するラスパイレス式を採用しているため、基準年から離れるにしたがって品目間の相対価格の変化や採用品目の代表性の問題などから、実態との開きが大きくなる傾向が見られます。
- 7 本年報の指数は、2018年(平成30年)以前の数値について補正を行っているので、補正前に公表された月報等の数値とは異なっている場合があります。
- 8 数字の単位未満を四捨五入しているため、内訳の数値を積み上げた数値が合計の数値と一致しない場合があります。
- 9 本年報の内容についてのお問い合わせは、下記へご連絡ください。

### 問い合わせ先

佐賀県総務部統計分析課調査分析第二担当

電話:0952-25-7037(直通)

FAX:0952-25-7298

E-mail: toukeibunseki@pref.saga.lg.jp

## 目 次

1 佐賀県鉱工業指数作成の概要	1
2 佐賀県の鉱工業指数の概況	5
(1) 鉱工業指数の推移	6
(2) 業種別の生産動向	9
(3) 主要業種の動向	10
3 統計表	15
第1表 業種分類別生産指数	16
第2表         "    出荷指数	18
第3表         "    在庫指数	20
第4表 財分類別生産指数	22
第5表         "    出荷指数	24
第6表         "    在庫指数	26

## 1 佐賀県鉱工業指数作成の概要

## 1 基準時

2015年(平成27年)を基準年次とします。したがって、指数値は2015年の平均を100.0とした比率で示されています。

また、ウエイトは2015年の佐賀県の産業構造により算出しており、業種別、財別分類の各総合を10000.0とする構成比で示されています。

## 2 分類

### (1)業種分類

2015年基準指数の業種分類は、原則として日本標準産業分類(第13回改定)(平成25年10月統計基準設定)に準拠しています。

業種分類は図1のとおりです。

### (2)財別分類

財別分類は、鉱工業の採用品目を財の用途によって分類しています。

財別分類は図2のとおりです。

## 3 採用品目

2015年基準の採用品目は、業種別に代表性等の観点から選定を行っており、生産指数及び出荷指数の採用品目数はいずれも116品目、在庫指数の採用品目数は49品目となっています。

## 4 ウェイト

業種別のウェイトは、「平成28年経済センサスー活動調査」等を基礎データとして、指数の業種分類・概念に適合するよう組替えを行った上で算定しています。

## 5 指数計算の算式

算式は、個別系列を基準時のウェイトで総合する基準時固定加重算術平均法(ラスパイレス算式)で行っており、次のとおりです。

$$\begin{aligned} \text{個別指数} &= \frac{\text{比較時数量}}{\text{基準時数量}} \times 100.0 \\ \text{総合指数} &= \frac{(\text{個別指数} \times \text{基準時ウェイト})\text{の総和}}{\text{基準時ウェイトの総和}} \end{aligned}$$

## 6 季節調整

季節調整とは、景気変動を知るために1年を周期とする規則的な変動要素(気象条件等の自然的要因、季節的慣習や決算期等の商習慣による社会的要因)を取り除き調整することいい、主に短期的な景気動向(前月比、前期比)を見るために使用されています。

本県では、米国センサス局が開発した「X-12-ARIMA」で季節調整を行っています。

## 7 資料出所

採用品目の月々の実績値は、主として経済産業省で実施している「経済産業省生産動態統計調査」(基幹統計)及び本県が実施している「佐賀県生産動態統計調査」から求めています。

図1. 業種分類

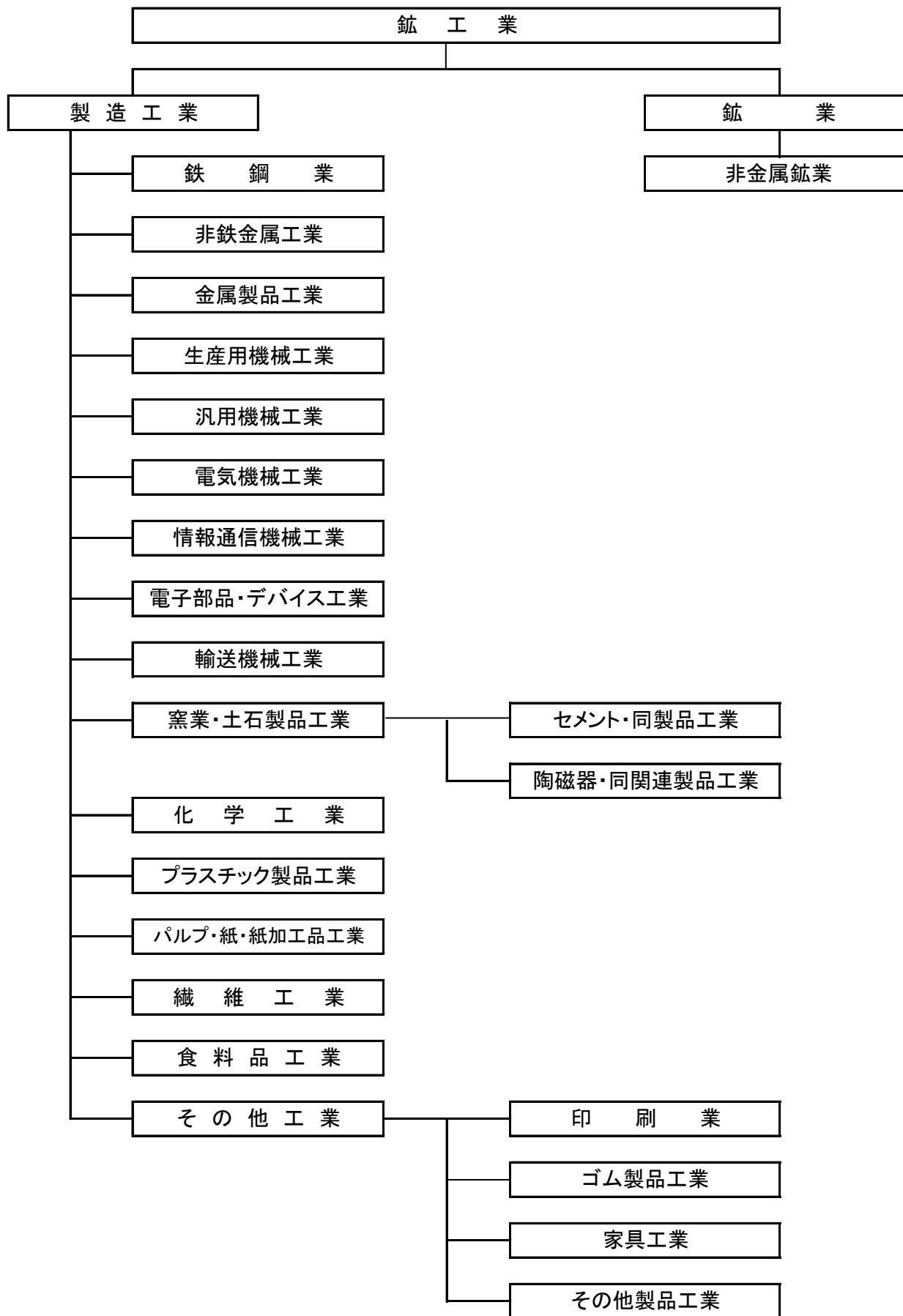
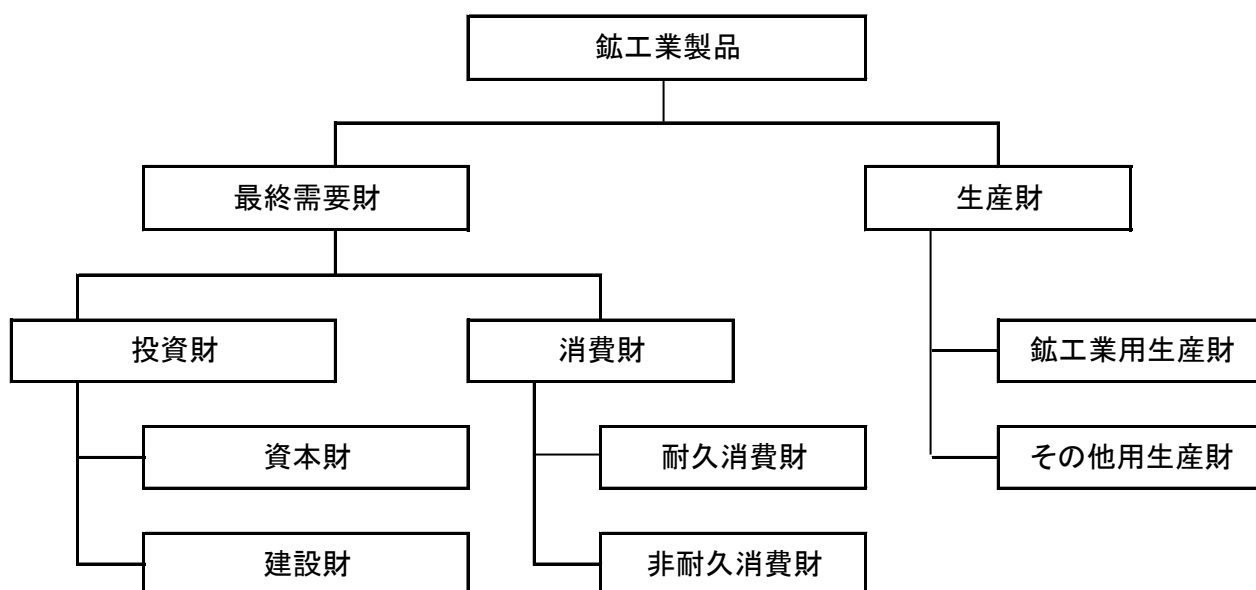


図2. 財別分類



分類	定義
最終需要財	鋳工業又は他の産業に原材料等として投入されない最終製品。
投資財	資本財と建設財の合計。
資本財	家計以外で購入される製品で、原則として想定耐用年数が1年以上で、比較的購入単価の高いもの。
建設財	建築工事用の資材及び衛生用陶磁器等の建築物に付随する内装品及び土木工事の資材。
消費財	家計で購入される製品。
耐久消費財	原則として想定耐用年数が1年以上で、比較的購入単価が高いもの。
非耐久消費財	原則として想定耐用年数が1年未満で、比較的購入単価が安いもの。
生産財	鋳工業及び他の産業に原材料等として投入される製品。 企業消費財を含み、建設財を除く。
鋳工業用生産財	鋳工業の生産工程に原材料、燃料、部品、容器、消耗品、工具等として再投入される製品。
その他用生産財	非鋳工業の原材料、燃料、部品、容器、消耗品及び企業消費財。

## 2 佐賀県の鉱工業指数の概況

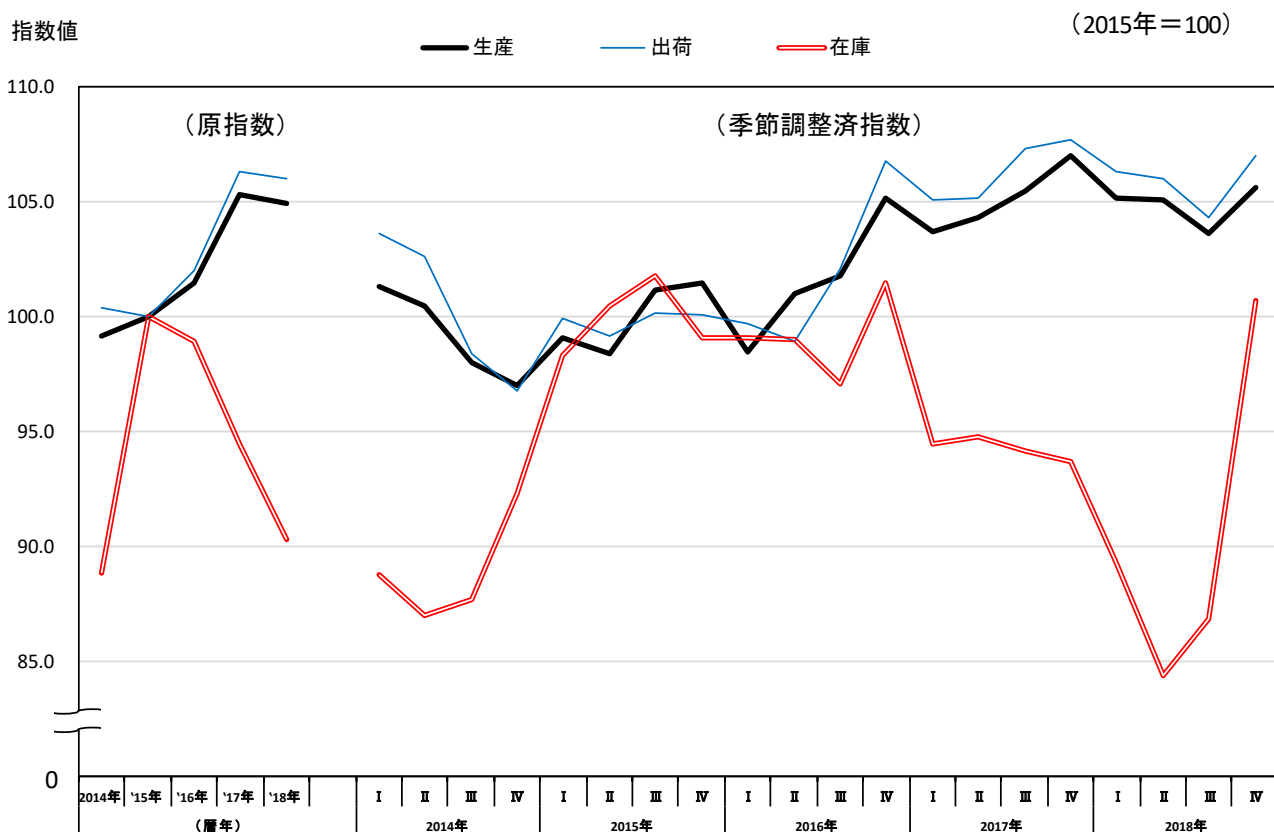


## (1) 鋳工業指数の推移

2018年の生産指数は104.9で前年比0.4%の減少、出荷指数は106.0で同0.3%の減少、在庫指数は90.3で同4.4%の減少となった。

2018年の生産指数を四半期ごとにみると、Ⅰ期は前期比1.7%の減少、Ⅱ期は同0.1%の減少、Ⅲ期は同1.4%の減少、Ⅳ期は同1.9%の増加となった。

### 鋳工業生産、出荷、在庫指数の推移



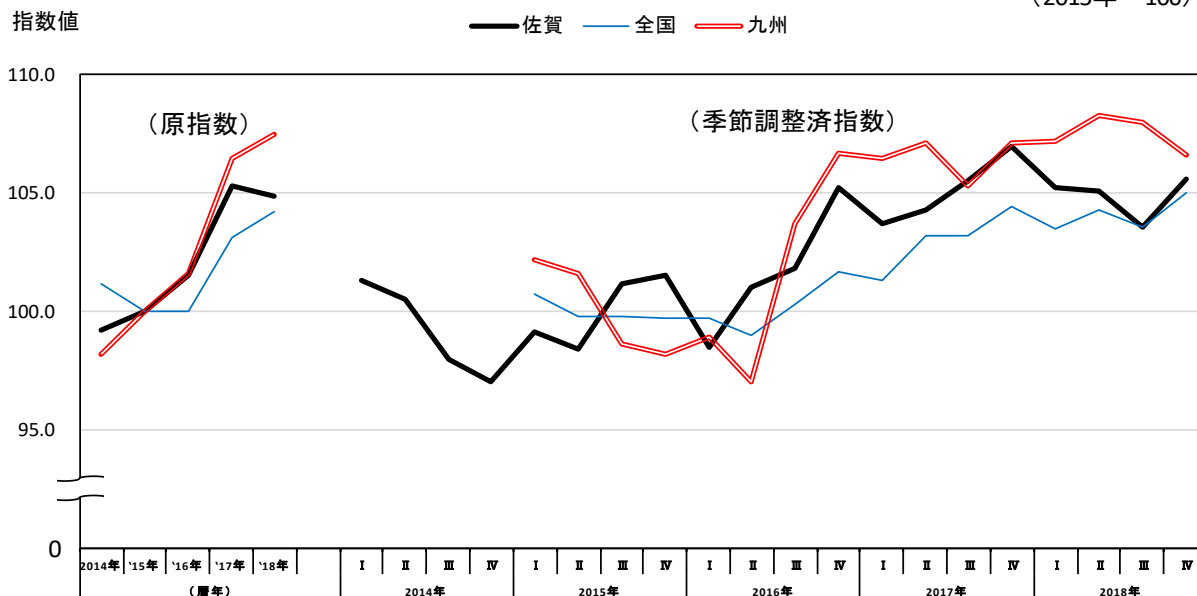
(2015年=100)

	(原指数)					2018年(季節調整済指数)			
	2014年	2015年	2016年	2017年	2018年	Ⅰ期	Ⅱ期	Ⅲ期	Ⅳ期
生産指数	99.2	100.0	101.5	105.3	104.9	105.2	105.1	103.6	105.6
前年(期)比	1.6	0.8	1.5	3.7	△ 0.4	△ 1.7	△ 0.1	△ 1.4	1.9
出荷指数	100.4	100.0	102.0	106.3	106.0	106.3	106.0	104.3	107.0
前年(期)比	1.0	△ 0.4	2.0	4.2	△ 0.3	△ 1.3	△ 0.3	△ 1.6	2.6
在庫指数	88.9	100.0	98.9	94.5	90.3	89.3	84.4	86.9	100.7
前年(期)比	△ 5.6	12.5	△ 1.1	△ 4.4	△ 4.4	△ 4.7	△ 5.5	3.0	15.9

※前年(期)比は伸び率(%)。

## 佐賀県、全国、九州の鉱工業生産指数の推移

(2015年=100)



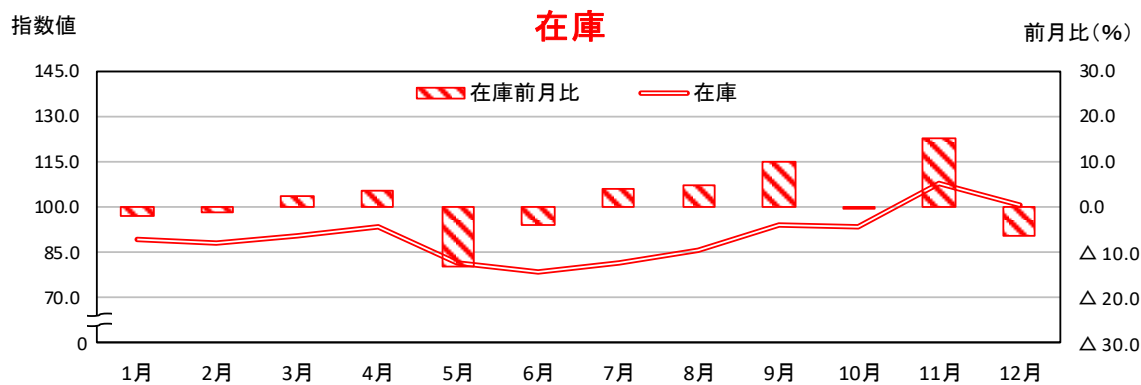
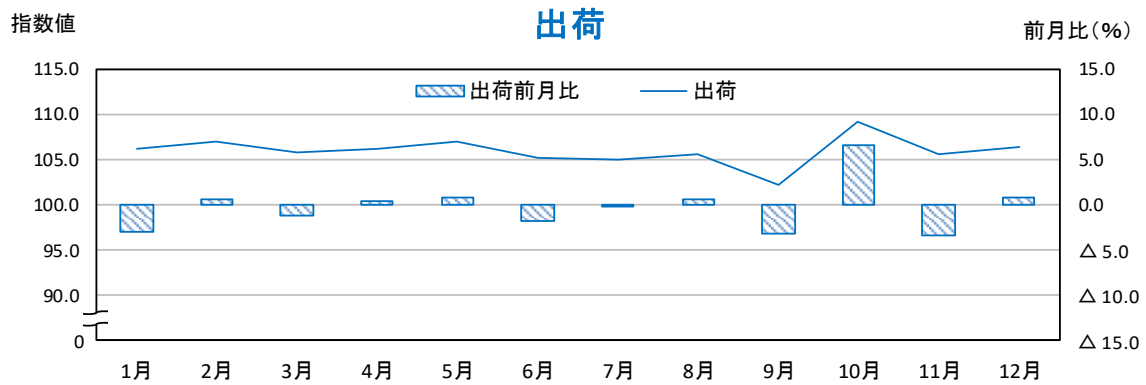
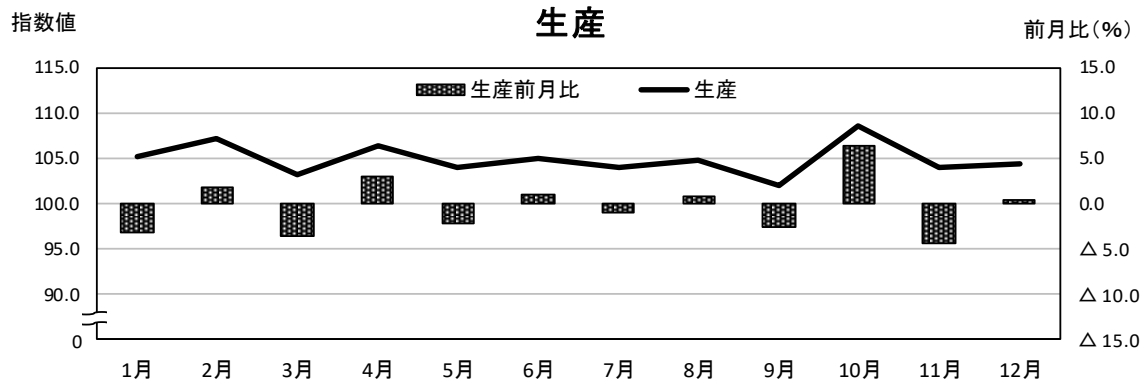
(2015年=100)

	佐賀県		全国		九州	
	生産指数	前年(期)比	生産指数	前年(期)比	生産指数	前年(期)比
(原指数)						
2014年	99.2	1.6	101.2	2.0	98.2	2.0
2015年	100.0	0.8	100.0	△ 1.2	100.0	1.8
2016年	101.5	1.5	100.0	0.0	101.6	1.6
2017年	105.3	3.7	103.1	3.1	106.5	4.8
2018年	104.9	△ 0.4	104.2	1.1	107.5	0.9
(季節調整済指数)						
2014年						
I 期	101.3	4.8				
II 期	100.5	△ 0.8				
III 期	98.0	△ 2.5				
IV 期	97.0	△ 1.0				
2015年						
I 期	99.1	2.2	100.7	—	102.2	—
II 期	98.4	△ 0.7	99.8	△ 0.9	101.6	△ 0.6
III 期	101.2	2.8	99.8	0.0	98.6	△ 3.0
IV 期	101.5	0.3	99.7	△ 0.1	98.2	△ 0.4
2016年						
I 期	98.5	△ 3.0	99.7	0.0	98.9	0.7
II 期	101.0	2.5	99.0	△ 0.7	97.0	△ 1.9
III 期	101.8	0.8	100.3	1.3	103.7	6.9
IV 期	105.2	3.3	101.7	1.4	106.7	2.9
2017年						
I 期	103.7	△ 1.4	101.3	△ 0.4	106.5	△ 0.2
II 期	104.3	0.6	103.2	1.9	107.1	0.6
III 期	105.5	1.2	103.2	0.0	105.3	△ 1.7
IV 期	107.0	1.4	104.4	1.2	107.1	1.7
2018年						
I 期	105.2	△ 1.7	103.5	△ 0.9	107.2	0.1
II 期	105.1	△ 0.1	104.3	0.8	108.3	1.0
III 期	103.6	△ 1.4	103.6	△ 0.7	108.0	△ 0.3
IV 期	105.6	1.9	105.0	1.4	106.6	△ 1.3

※全国及び九州の指数値は、九州経済産業局HP公表資料より引用。

## 2018年鈳工業指数月別推移

(2015年=100 季節調整済指数)



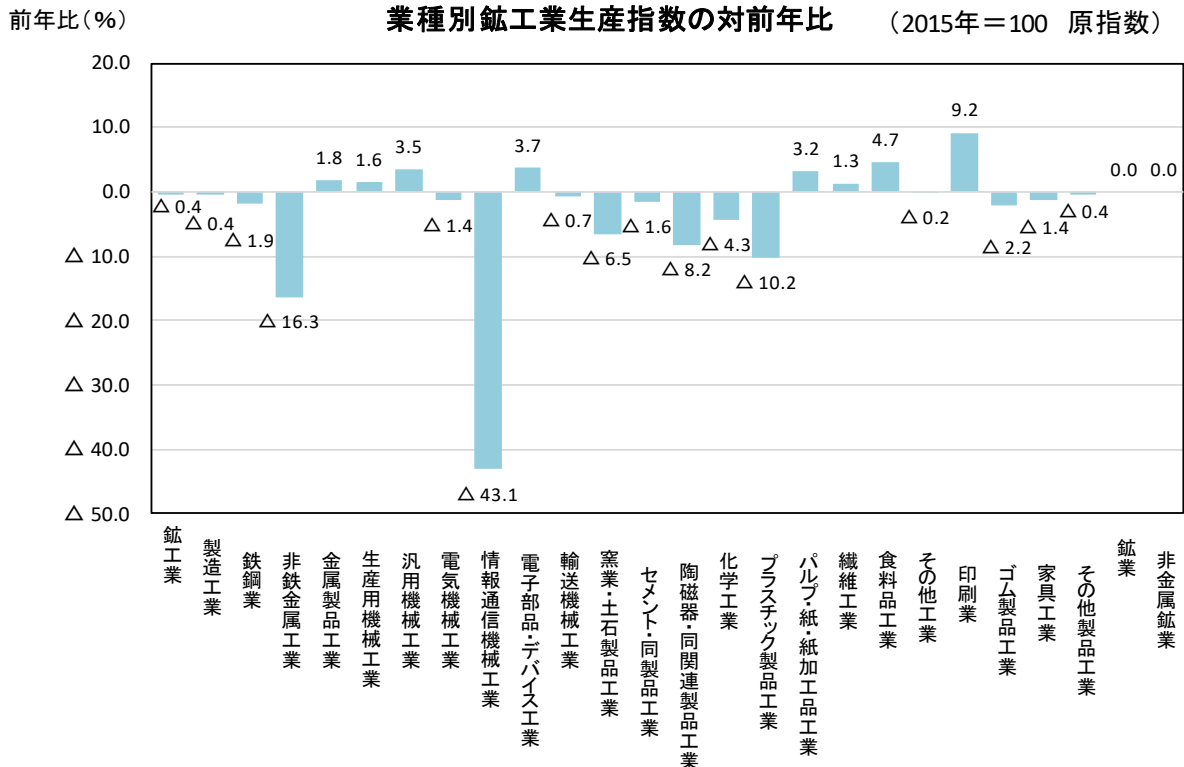
(2015年=100 季節調整済指数)

	生産		出荷		在庫	
	指数	前月比(%)	指数	前月比(%)	指数	前月比(%)
2018年 1月	105.2	△ 3.2	106.2	△ 2.9	89.4	△ 2.1
2月	107.1	1.8	106.9	0.7	88.2	△ 1.3
3月	103.2	△ 3.6	105.7	△ 1.1	90.3	2.4
4月	106.3	3.0	106.1	0.4	93.7	3.8
5月	104.0	△ 2.2	106.9	0.8	81.4	△ 13.1
6月	105.0	1.0	105.1	△ 1.7	78.2	△ 3.9
7月	103.9	△ 1.0	104.9	△ 0.2	81.5	4.2
8月	104.8	0.9	105.6	0.7	85.4	4.8
9月	102.1	△ 2.6	102.3	△ 3.1	93.8	9.8
10月	108.6	6.4	109.1	6.6	93.5	△ 0.3
11月	103.9	△ 4.3	105.5	△ 3.3	107.7	15.2
12月	104.4	0.5	106.3	0.8	100.8	△ 6.4

## (2) 業種別の生産動向

2018年の生産指数を業種別にみると、前年水準を上回ったものは、印刷業（前年比9.2%）、食料品工業（同4.7%）、電子部品・デバイス工業（同3.7%）など21業種中8業種となった。

前年水準を下回ったものは、情報通信機械工業（同△43.1%）、非鉄金属工業（同△16.3%）、プラスチック製品工業（同△10.2%）など12業種となった。



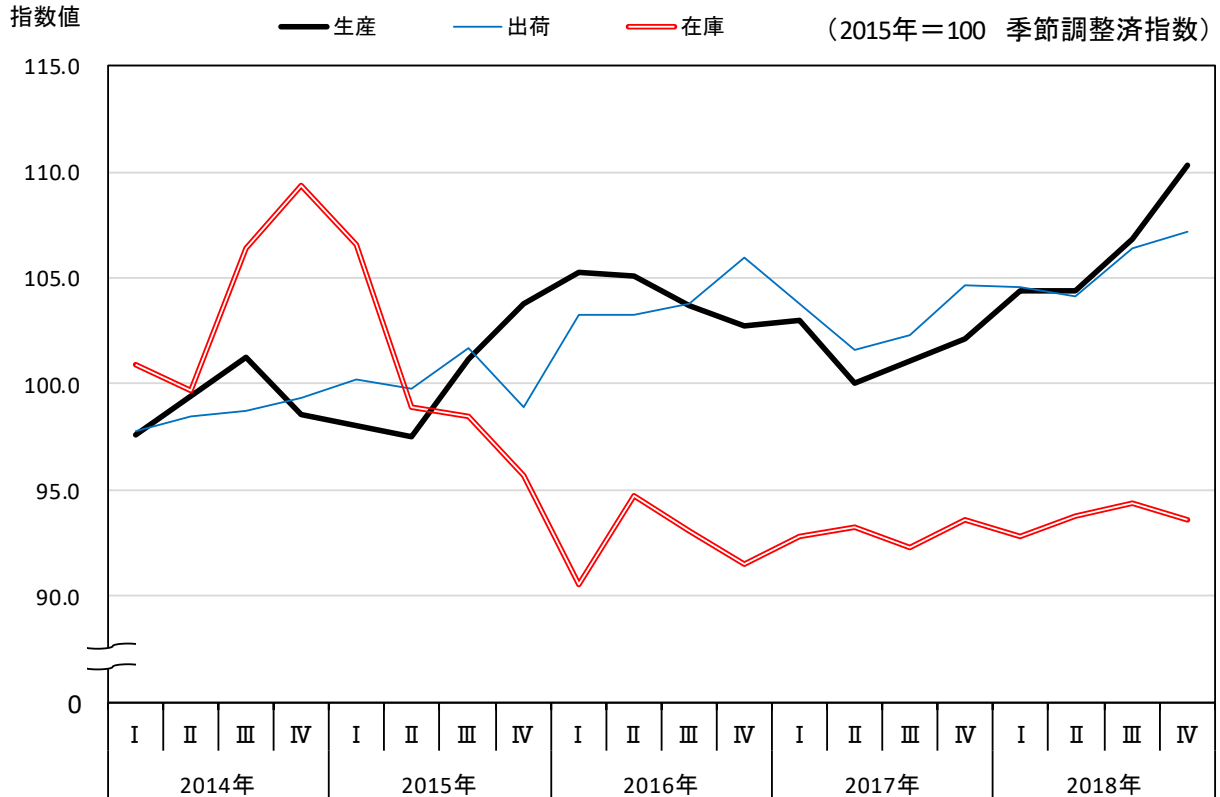
項目	生産 ウエイト	生産指数(2015年=100 原指数)			
		2016年	2017年	2018年	前年比(%)
鉱工業	10000.0	101.5	105.3	104.9	△ 0.4
製造工業	9999.7	101.5	105.3	104.9	△ 0.4
鉄鋼業	135.7	104.8	111.6	109.5	△ 1.9
非鉄金属工業	406.8	90.8	89.8	75.2	△ 16.3
金属製品工業	690.1	91.6	94.6	96.3	1.8
生産用機械工業	500.7	92.6	106.7	108.4	1.6
汎用機械工業	123.5	103.3	96.8	100.2	3.5
電気機械工業	1084.4	101.5	104.7	103.2	△ 1.4
情報通信機械工業	29.7	55.5	98.6	56.1	△ 43.1
電子部品・デバイス工業	707.0	125.0	144.4	149.7	3.7
輸送機械工業	402.3	106.0	132.6	131.7	△ 0.7
窯業・土石製品工業	399.6	91.2	96.0	89.8	△ 6.5
セメント・同製品工業	109.3	88.8	90.3	88.9	△ 1.6
陶磁器・同関連製品工業	290.3	92.1	98.2	90.1	△ 8.2
化学工業	1583.8	97.1	97.8	93.6	△ 4.3
プラスチック製品工業	268.1	104.7	100.1	89.9	△ 10.2
パルプ・紙・紙加工品工業	371.5	100.0	102.4	105.7	3.2
繊維工業	138.3	97.1	86.5	87.6	1.3
食料品工業	2187.8	103.9	101.7	106.5	4.7
その他工業	970.4	106.1	109.1	108.9	△ 0.2
印刷業	123.7	97.6	98.9	108.0	9.2
ゴム製品工業	389.7	108.2	117.1	114.5	△ 2.2
家具工業	98.1	106.8	100.4	99.0	△ 1.4
その他製品工業	358.9	106.6	106.2	105.8	△ 0.4
鉱業	0.3	0.0	0.0	0.0	—
非金属鉱業	0.3	0.0	0.0	0.0	—

### (3) 主要業種の動向

#### ① 食料品工業（生産ウェイト＝2187.8）

食料品工業について、生産指数は106.5で前年比4.7%の増加、出荷指数は105.6で同2.5%の増加、在庫指数は93.7で同0.6%の増加となった。

#### 食料品工業指数の推移



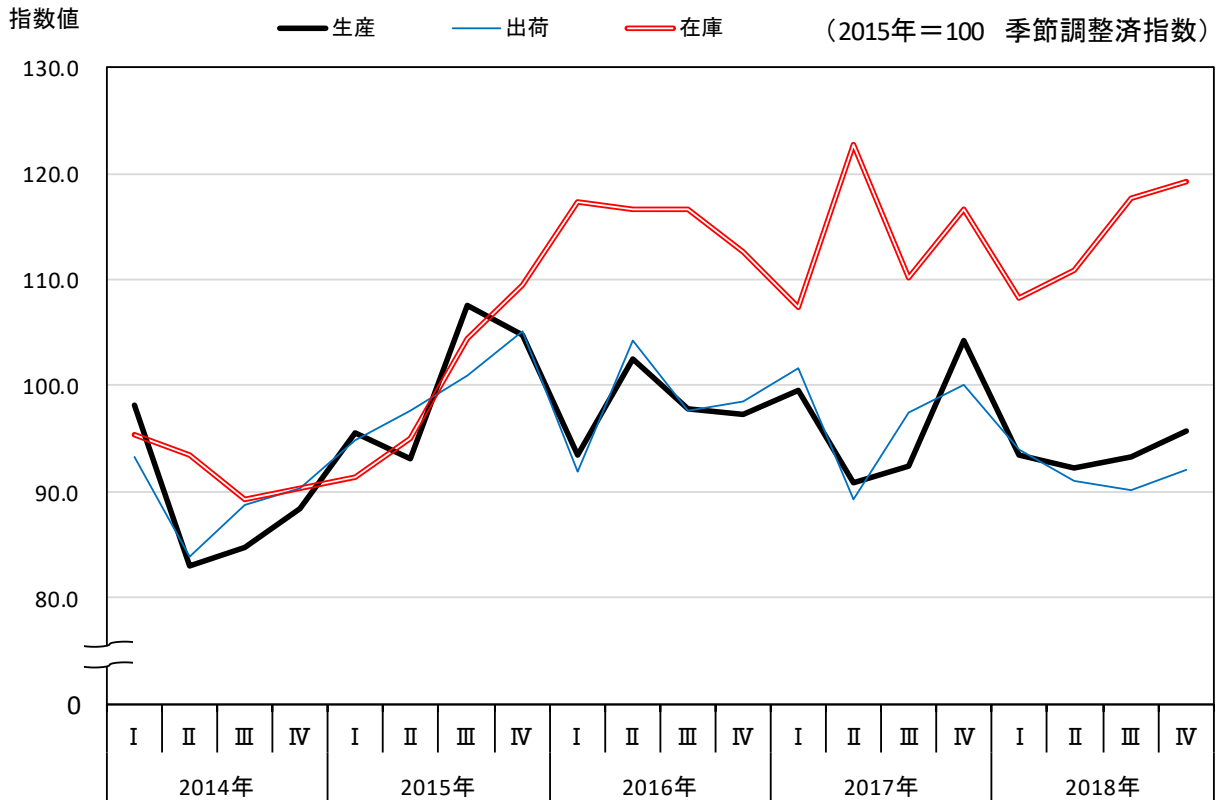
(2015年＝100)

		生産指数		出荷指数		在庫指数	
		指数値	前年(期)比	指数値	前年(期)比	指数値	前年(期)比
(原指数)	2014年	99.2	△ 1.6	98.5	△ 3.3	104.4	0.8
	2015年	100.0	0.8	100.0	1.5	100.0	△ 4.2
	2016年	103.9	3.9	104.2	4.2	92.2	△ 7.8
	2017年	101.7	△ 2.1	103.0	△ 1.2	93.1	1.0
	2018年	106.5	4.7	105.6	2.5	93.7	0.6
2018年 (季節調整済)	I 期	104.4	2.3	104.6	△ 0.1	92.8	△ 0.9
	II 期	104.4	0.0	104.1	△ 0.5	93.8	1.1
	III 期	106.8	2.3	106.4	2.2	94.4	0.6
	IV 期	110.3	3.3	107.2	0.8	93.6	△ 0.8

## ② 化学工業（生産ウェイト＝1583.8）

化学工業について、生産指数は93.6で前年比4.3%の減少、出荷指数は92.3で同5.5%の減少、在庫指数は114.1で同0.1%の減少となった。

### 化学工業指数の推移



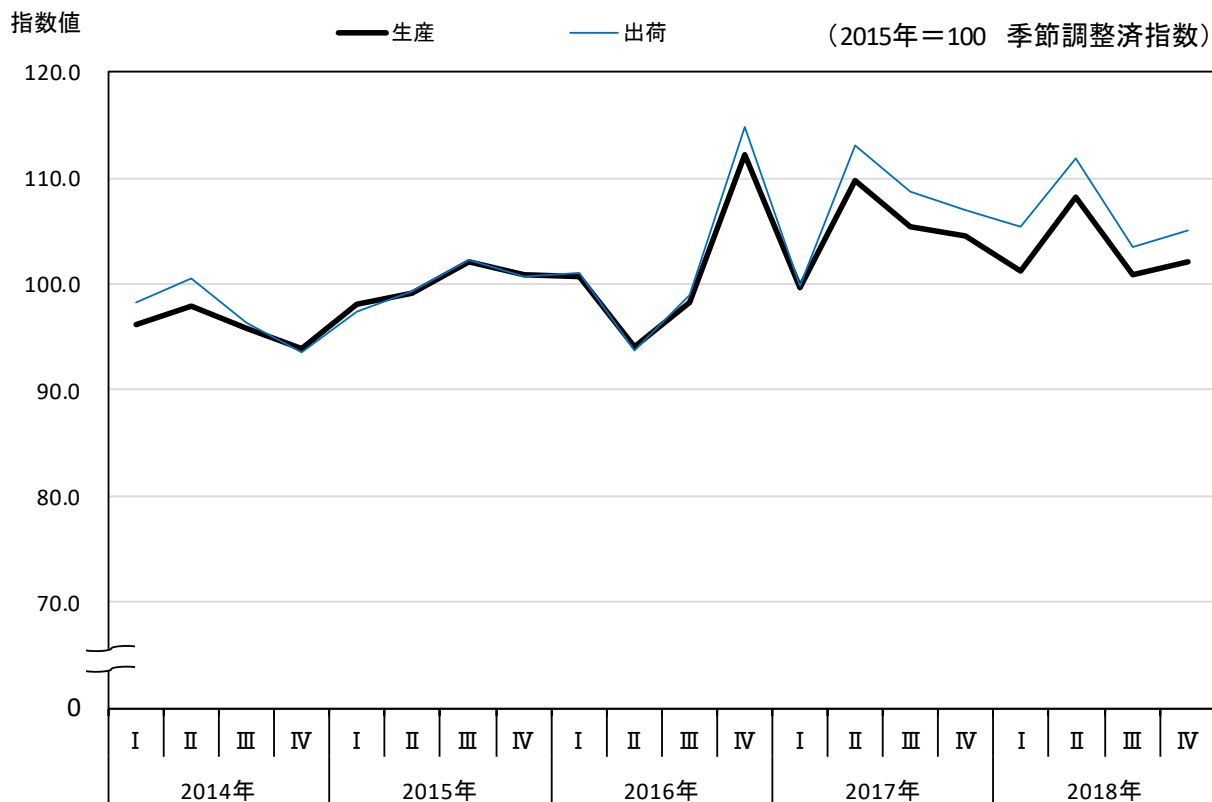
(2015年＝100)

		生産指数		出荷指数		在庫指数	
		指数値	前年(期)比	指数値	前年(期)比	指数値	前年(期)比
(原指数)	2014年	88.2	△ 0.3	89.4	△ 1.8	91.9	4.9
	2015年	100.0	13.4	100.0	11.9	100.0	8.8
	2016年	97.1	△ 2.9	97.1	△ 2.9	116.4	16.4
	2017年	97.8	0.7	97.7	0.6	114.2	△ 1.9
	2018年	93.6	△ 4.3	92.3	△ 5.5	114.1	△ 0.1
2018年 (季節調整済)	I 期	93.5	△ 10.4	93.9	△ 6.2	108.3	△ 7.1
	II 期	92.2	△ 1.4	91.1	△ 3.0	110.9	2.4
	III 期	93.2	1.1	90.1	△ 1.1	117.7	6.1
	IV 期	95.8	2.8	92.0	2.1	119.3	1.4

### ③ 電気機械工業（生産ウェイト＝1084.4）

電気機械工業について、生産指数は103.2で前年比1.4%の減少、出荷指数は106.6で同0.3%の減少となった。

#### 電気機械工業指数の推移



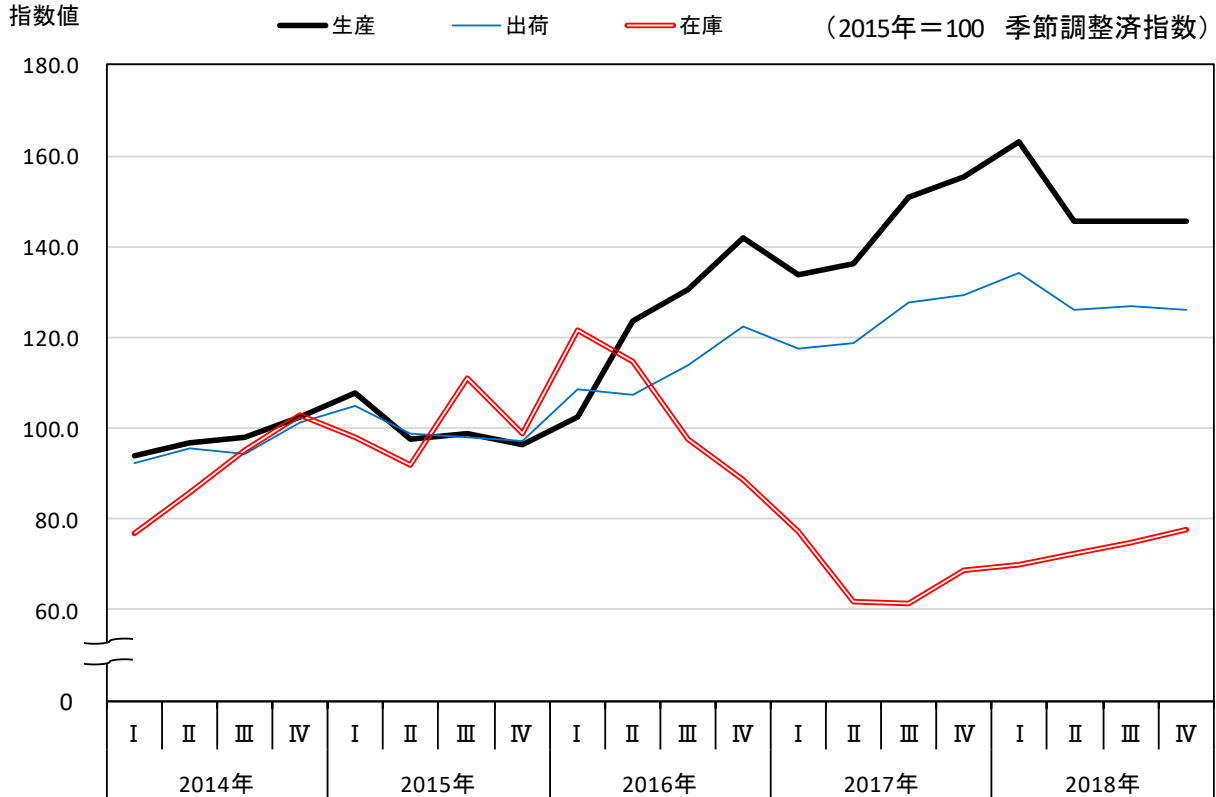
(2015年＝100)

		生産指数		出荷指数		在庫指数	
		指数値	前年(期)比	指数値	前年(期)比	指数値	前年(期)比
(原指数)	2014年	95.9	11.1	97.1	12.6	—	—
	2015年	100.0	4.3	100.0	3.0	—	—
	2016年	101.5	1.5	102.4	2.4	—	—
	2017年	104.7	3.2	106.9	4.4	—	—
	2018年	103.2	△ 1.4	106.6	△ 0.3	—	—
2018年 (季節調整済)	I 期	101.3	△ 3.1	105.5	△ 1.3	—	—
	II 期	108.2	6.8	111.8	6.0	—	—
	III 期	100.8	△ 6.8	103.5	△ 7.4	—	—
	IV 期	102.1	1.3	105.0	1.4	—	—

#### ④ 電子部品・デバイス工業（生産ウェイト＝707.0）

電子部品・デバイス工業について、生産指数は149.7で前年比3.7%の増加、出荷指数は128.4で同4.1%の増加、在庫指数は73.9で同9.0%の増加となった。

#### 電子部品・デバイス工業指数の推移



(2015年＝100)

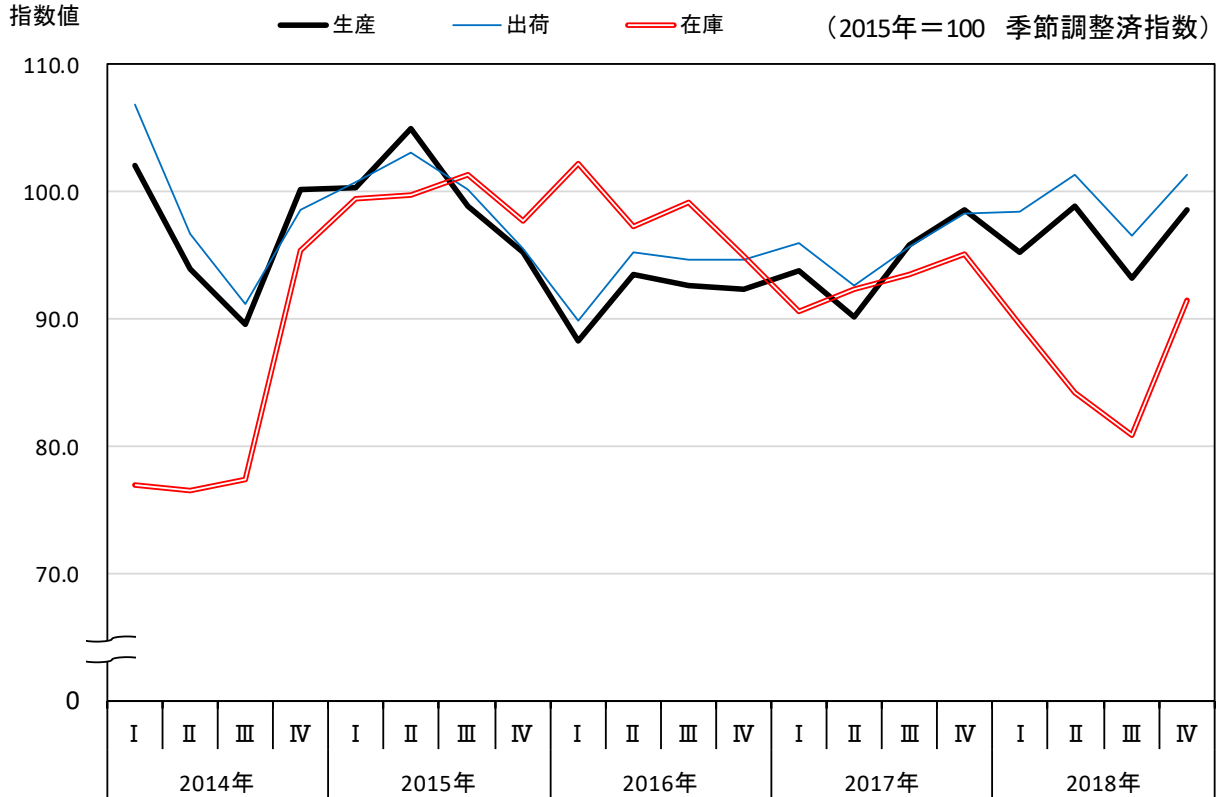
		生産指数		出荷指数		在庫指数	
		指数値	前年(期)比	指数値	前年(期)比	指数値	前年(期)比
(原指数)	2014年	97.9	14.4	96.0	12.3	90.2	△ 23.4
	2015年	100.0	2.1	100.0	4.2	100.0	10.9
	2016年	125.0	25.0	112.7	12.7	104.8	4.8
	2017年	144.4	15.5	123.4	9.5	67.8	△ 35.3
	2018年	149.7	3.7	128.4	4.1	73.9	9.0
2018年 (季節調整済)	I 期	163.0	5.0	134.1	3.9	70.0	1.9
	II 期	145.7	△ 10.6	126.1	△ 6.0	72.4	3.4
	III 期	145.6	△ 0.1	126.9	0.6	74.9	3.5
	IV 期	145.4	△ 0.1	125.9	△ 0.8	77.5	3.5



### ⑤ 金属製品工業（生産ウェイト＝690.1）

金属製品工業について、生産指数は96.3で前年比1.8%の増加、出荷指数は99.2で同4.0%の増加、在庫指数は86.4で同6.9%の減少となった。

#### 金属製品工業指数の推移



(2015年＝100)

		生産指数		出荷指数		在庫指数	
		指数値	前年(期)比	指数値	前年(期)比	指数値	前年(期)比
(原指数)	2014年	96.7	4.5	98.5	8.6	81.4	8.0
	2015年	100.0	3.4	100.0	1.5	100.0	22.9
	2016年	91.6	△ 8.4	93.9	△ 6.1	98.4	△ 1.6
	2017年	94.6	3.3	95.4	1.6	92.8	△ 5.7
	2018年	96.3	1.8	99.2	4.0	86.4	△ 6.9
2018年 (季節調整済)	I 期	95.2	△ 3.4	98.4	0.1	89.6	△ 5.8
	II 期	98.9	3.9	101.4	3.0	84.2	△ 6.0
	III 期	93.2	△ 5.8	96.5	△ 4.8	80.9	△ 3.9
	IV 期	98.6	5.8	101.3	5.0	91.4	13.0

### 3 統計表

第1表 業種分類別生産指数

(2015年=100)

年月(期)	業種分類別生産指数																						鉱業	非金属鉱業			
	鉱工業	製造工業	鉄鋼業	非鉄金属工業	金属製品工業	生産用機械工業	汎用機械工業	電気機械工業	情報通信機械工業	電子部品・デバイス工業	輸送機械工業	窯業・土石製品工業	セメント・同製品工業	陶磁器・同関連製品工業	化学工業	プラスチック製品工業	パルプ・紙・紙加工工業	繊維工業	食料品工業	その他工業	印刷業	ゴム製品工業			家具工業	その他製品工業	
ウェイト	10000.0	9999.7	135.7	406.8	690.1	500.7	123.5	1084.4	29.7	707.0	402.3	399.6	109.3	290.3	1583.8	268.1	371.5	138.3	2187.8	970.4	123.7	389.7	98.1	358.9	0.3	0.3	
原指数																											
2014年	99.2	99.2	104.3	100.0	96.7	102.2	121.0	95.9	74.6	97.9	118.9	108.7	114.0	106.8	88.2	105.9	103.3	104.2	99.2	102.5	93.5	100.8	101.9	107.6	0.0	0.0	
2015年	100.0	100.0	100.0	100.0	100.0	100.0	100.0	100.0	100.0	100.0	100.0	100.0	100.0	100.0	100.0	100.0	100.0	100.0	100.0	100.0	100.0	100.0	100.0	100.0	100.0	100.0	100.0
2016年	101.5	101.5	104.8	90.8	91.6	92.6	103.3	101.5	55.5	125.0	106.0	91.2	88.8	92.1	97.1	104.7	100.0	97.1	103.9	106.1	97.6	108.2	106.8	106.6	0.0	0.0	
2017年	105.3	105.3	111.6	89.8	94.6	106.7	96.8	104.7	98.6	144.4	132.6	96.0	90.3	98.2	97.8	100.1	102.4	86.5	101.7	109.1	98.9	117.1	100.4	106.2	0.0	0.0	
2018年	104.9	104.9	109.5	75.2	96.3	108.4	100.2	103.2	56.1	149.7	131.7	89.8	88.9	90.1	93.6	89.9	105.7	87.6	106.5	108.9	108.0	114.5	99.0	105.8	0.0	0.0	
2014年 1月	94.1	94.1	103.0	104.9	93.2	88.6	105.2	96.5	99.9	81.3	107.6	109.5	122.3	104.6	100.9	67.9	88.6	94.4	86.8	99.5	77.0	92.6	101.8	114.1	0.0	0.0	
2014年 2月	94.2	94.2	108.8	110.9	95.9	97.4	119.5	99.1	102.5	87.0	118.8	112.1	133.1	104.3	73.9	121.8	93.1	101.9	89.0	97.7	92.2	97.6	103.5	98.0	0.0	0.0	
2014年 3月	109.4	109.4	98.5	119.7	133.2	107.8	121.9	104.2	109.8	94.0	137.8	119.9	133.0	115.0	92.6	149.9	119.3	104.4	103.8	115.7	115.0	108.5	121.0	122.2	0.0	0.0	
2014年 4月	102.8	102.8	108.0	107.4	91.8	115.7	246.5	86.2	32.5	103.0	142.8	103.6	110.0	101.2	91.1	140.0	114.9	117.5	98.3	98.6	97.2	105.4	103.0	90.5	0.0	0.0	
2014年 5月	98.5	98.5	96.9	94.1	85.0	106.3	97.3	88.6	33.5	103.8	173.0	106.5	96.9	110.1	75.7	110.7	102.8	105.6	104.2	99.7	86.2	97.1	98.7	107.4	0.0	0.0	
2014年 6月	100.2	100.2	93.6	99.6	103.2	97.3	105.2	94.4	58.6	103.6	144.0	104.8	100.2	106.6	89.7	104.6	103.5	109.2	97.4	104.7	94.7	105.9	95.9	109.4	0.0	0.0	
2014年 7月	101.5	101.5	111.0	100.2	91.9	100.3	119.0	101.9	52.4	106.3	120.6	105.0	101.2	106.4	83.9	75.7	103.7	108.3	111.6	105.5	86.8	110.7	95.9	109.0	0.0	0.0	
2014年 8月	91.6	91.6	94.6	82.1	79.4	112.8	102.7	86.1	26.3	103.1	107.6	92.0	80.1	96.5	75.1	89.4	92.7	97.8	101.3	88.9	77.5	82.6	88.4	99.7	0.0	0.0	
2014年 9月	100.8	100.8	110.5	101.5	92.3	106.7	104.1	102.3	67.9	98.3	107.5	111.8	103.1	111.3	90.6	110.0	94.9	111.7	100.3	111.5	87.5	106.2	99.3	128.9	0.0	0.0	
2014年 10月	103.1	103.1	123.6	110.1	96.1	104.7	115.8	106.0	75.9	103.3	104.4	114.8	122.0	112.1	100.5	106.1	108.6	103.3	98.1	104.5	94.5	109.6	106.9	101.7	0.0	0.0	
2014年 11月	95.5	95.5	105.9	89.2	98.7	89.7	112.5	93.1	103.2	90.3	83.3	111.8	123.3	107.4	92.1	99.6	105.2	94.4	95.8	100.3	92.9	102.6	107.0	98.6	0.0	0.0	
2014年 12月	98.4	98.4	97.6	79.8	99.6	99.5	101.7	92.8	133.1	100.8	79.9	112.9	132.6	105.5	94.5	100.8	112.4	102.0	103.8	103.7	120.4	91.0	101.8	112.2	0.0	0.0	
2015年 1月	91.7	91.7	95.2	104.1	93.5	94.8	104.5	97.5	140.9	102.4	87.1	100.0	106.8	97.4	81.4	88.5	87.8	89.9	88.4	91.3	88.6	87.2	91.4	96.6	100.0	100.0	
2015年 2月	92.3	92.3	92.7	100.8	95.1	106.4	103.5	103.1	161.8	92.3	87.6	104.4	121.5	98.0	76.9	92.3	75.6	97.9	90.1	96.4	100.9	93.2	96.3	98.2	100.0	100.0	
2015年 3月	109.3	109.3	93.1	108.5	127.0	120.4	111.0	108.0	157.1	106.8	94.6	113.2	114.4	112.8	111.9	109.9	108.9	103.5	104.9	105.9	120.3	103.0	108.9	103.1	100.0	100.0	
2015年 4月	98.0	98.0	95.7	109.4	95.4	89.4	91.8	89.9	111.9	103.8	99.9	100.4	96.1	102.1	101.5	114.2	108.6	115.3	95.6	92.1	98.9	101.7	99.5	77.2	100.0	100.0	
2015年 5月	92.1	92.1	92.3	91.3	99.5	88.8	87.9	79.0	85.5	101.1	121.7	87.3	84.1	88.5	82.6	101.1	101.2	99.0	95.3	88.6	92.2	93.4	96.1	80.2	100.0	100.0	
2015年 6月	102.6	102.6	98.8	108.4	119.3	95.6	87.5	102.7	67.0	104.3	102.1	102.0	89.2	106.8	99.2	109.4	102.9	100.7	100.7	102.5	104.6	102.6	101.1	101.9	100.0	100.0	
2015年 7月	104.4	104.4	106.3	94.8	97.1	93.2	87.2	108.1	92.2	108.0	99.0	98.4	98.3	98.5	103.1	97.2	107.0	99.3	111.3	108.2	95.6	107.9	95.7	116.4	100.0	100.0	
2015年 8月	94.6	94.6	93.3	79.4	93.2	88.5	106.4	90.6	62.2	100.6	84.8	81.6	77.9	83.0	102.3	87.5	87.5	92.8	100.4	93.7	86.4	88.9	94.6	101.2	100.0	100.0	
2015年 9月	103.6	103.6	102.7	116.1	99.1	118.3	100.6	107.2	71.6	102.1	106.7	99.9	95.9	101.4	103.7	94.6	98.1	104.5	98.8	107.5	97.2	105.4	98.2	115.8	100.0	100.0	
2015年 10月	103.1	103.1	115.9	99.3	93.1	109.5	102.2	107.5	102.1	98.5	98.6	104.3	113.0	101.0	109.0	98.7	106.0	97.3	100.0	104.8	106.6	110.3	110.1	96.7	100.0	100.0	
2015年 11月	103.3	103.3	114.4	98.2	94.4	97.2	101.2	108.6	95.4	89.2	108.9	107.0	101.3	109.1	119.4	112.1	105.9	100.6	95.1	103.3	104.7	106.5	106.1	98.5	100.0	100.0	
2015年 12月	105.1	105.1	99.7	89.5	93.3	98.0	116.2	97.8	52.3	91.0	109.0	101.4	101.4	101.4	109.0	93.6	110.8	99.0	119.4	105.8	104.1	99.6	101.9	114.1	100.0	100.0	
2016年 1月	88.7	88.7	88.4	95.9	80.9	105.2	76.2	96.1	46.2	87.0	93.6	76.7	71.5	78.6	69.3	88.1	83.3	88.6	97.3	89.4	89.9	87.9	101.8	106.3	0.0	0.0	
2016年 2月	96.6	96.6	95.1	101.8	93.1	85.9	121.8	108.7	72.2	90.5	96.6	96.7	102.7	94.5	84.6	104.4	86.7	99.3	102.0	99.8	93.0	98.6	112.4	99.9	0.0	0.0	
2016年 3月	107.2	107.2	97.5	102.7	102.4	109.5	109.0	114.6	87.8	107.2	101.4	94.7	96.2	94.2	107.6	106.9	108.4	105.2	106.0	113.9	115.3	105.5	130.0	118.1	0.0	0.0	
2016年 4月	96.7	96.7	95.8	90.2	90.0	96.1	118.9	80.5	45.1	118.5	101.0	88.7	83.8	90.5	88.8	122.7	113.5	104.7	101.0	95.1	99.7	99.4	112.8	84.1	0.0	0.0	
2016年 5月	95.2	95.2	95.2	79.2	87.4	78.6	109.1	79.9	39.6	129.5	89.9	80.6	66.4	85.9	101.8	112.4	104.1	95.0	101.4	83.6	91.6	91.1	102.1	67.7	0.0	0.0	
2016年 6月	107.4	107.4	103.9	73.9	101.4	96.8	119.1	96.5	36.7	141.0	97.6	89.4	77.1	94.1	120.5	119.3	102.3	96.7	111.0	102.2	103.6	103.0	100.2	101.5	0.0	0.0	
2016年 7月	102.8	102.8	109.8	85.4	97.5	90.9	102.2	93.8	43.3	139.8	90.2	89.4	76.4	94.2	91.8	97.8	102.0	102.5	114.5	107.9	88.6	112.6	106.6	109.7	0.0	0.0	
2016年 8月	97.4	97.4	98.4	78.1	85.7	86.8	98.6	88.7	37.5	134.1	100.4	84.2	79.6	85.9	96.2	90.8	87.1	97.4	104.9	99.1	87.9	101.8	94.5	101.2	0.0	0.0	
2016年 9月	104.0	104.0	117.3	102.1	88.0	93.7	112.0	111.3	74.2	139.2	107.1	94.4	90.9	95.7	91.6	100.8	99.1	97.0	98.8	124.3	96.5	133.4	103.5	129.6	0.0	0.0	
2016年 10月	102.2	102.2	119.4	100.5	89.3	89.1	85.4	108.2	71.6	139.6	111.5	100.6	107.2	98.2	83.5	90.3	102.0	94.6	100.9	120.1	102.9	128.4	108.1	120.2	0.0	0.0	
2016年 11月	109.1	109.1	122.9	96.3	97.8	79.7																					

第1表 業種分類別生産指数

(2015年=100)

年月(期)	業種分類別生産指数																				鉱業	非金属鉱業					
	鉱工業	製造工業	鉄鋼業	非鉄金属工業	金属製品工業	生産用機械工業	汎用機械工業	電気機械工業	情報通信機械工業	電子部品・デバイス工業	輸送機械工業	窯業・土石製品工業	セメント・同製品工業	陶磁器・同関連製品工業	化学工業	プラスチック製品工業	パルプ・紙・紙加工品工業	繊維工業	食料品工業	その他工業			印刷業	ゴム製品工業	家具工業	その他製品工業	
ウェイト	10000.0	9999.7	135.7	406.8	690.1	500.7	123.5	1084.4	29.7	707.0	402.3	399.6	109.3	290.3	1583.8	268.1	371.5	138.3	2187.8	970.4	123.7	389.7	98.1	358.9	0.3	0.3	
季節調整済指数																											
2014年																											
I期	101.3	101.2	108.7	104.1	102.1	100.2	109.9	96.2	72.4	94.0	122.5	113.4	120.1	110.1	98.1	113.0	107.6	103.8	97.6	104.6	94.3	99.8	103.3	114.1	0.0	0.0	
II期	100.5	100.5	104.2	103.3	93.9	107.1	149.7	97.9	51.6	96.9	149.1	108.8	114.3	108.0	83.0	107.9	102.2	106.5	99.4	103.9	93.3	101.8	100.1	113.5	0.0	0.0	
III期	98.0	98.0	103.9	99.0	89.6	107.9	110.7	95.9	62.4	98.0	113.5	107.8	110.8	106.6	84.7	100.5	102.3	104.7	101.3	101.1	90.5	100.6	101.1	104.4	0.0	0.0	
IV期	97.0	97.0	100.8	93.3	100.1	95.1	111.1	94.0	106.8	102.4	89.5	105.8	110.7	103.2	88.4	99.1	101.3	101.5	98.6	100.2	94.8	99.9	103.1	100.3	0.0	0.0	
2015年																											
I期	99.1	99.1	98.7	97.7	100.3	107.5	102.7	98.1	108.2	107.9	91.5	105.2	106.1	104.1	95.6	99.8	97.6	100.6	98.0	97.9	102.5	95.5	94.4	100.9	100.0	100.0	
II期	98.4	98.4	100.5	106.3	105.0	93.9	89.3	99.1	105.8	97.5	103.9	100.3	100.3	101.2	93.1	99.0	99.4	101.6	97.5	97.7	99.5	98.7	99.4	96.1	100.0	100.0	
III期	101.2	101.2	99.8	99.3	98.8	100.5	99.4	102.1	99.8	98.7	97.5	97.7	103.0	96.2	107.6	101.5	101.9	97.5	101.2	102.9	100.9	101.4	102.4	105.3	100.0	100.0	
IV期	101.5	101.5	101.6	96.8	95.3	100.2	108.7	100.8	85.0	96.2	104.8	97.4	92.6	99.2	104.7	99.9	100.7	100.2	103.8	101.3	98.2	103.4	104.0	98.3	100.0	100.0	
2016年																											
I期	98.5	98.5	97.0	90.3	88.3	99.1	96.4	100.7	51.6	102.4	98.6	86.8	80.7	89.3	93.5	101.6	100.3	100.2	105.3	103.8	100.2	98.0	108.7	110.0	0.0	0.0	
II期	101.0	101.0	103.1	83.7	93.5	93.7	115.8	94.1	46.0	93.2	92.9	89.7	84.1	92.3	102.5	108.1	101.5	96.2	105.1	97.2	99.2	98.0	105.3	93.6	0.0	0.0	
III期	101.8	101.8	107.3	90.8	92.6	90.4	105.4	98.2	67.1	130.4	100.8	93.6	93.3	93.7	97.9	105.8	99.9	97.2	103.7	109.9	98.7	116.0	107.9	107.7	0.0	0.0	
IV期	105.2	105.2	110.1	95.6	92.3	88.7	93.3	112.3	63.6	142.0	129.7	93.6	95.2	93.1	97.3	102.6	98.7	94.5	102.7	112.9	95.3	118.7	104.0	114.4	0.0	0.0	
2017年																											
I期	103.7	103.7	113.1	95.0	93.8	97.3	93.7	97.7	82.6	133.6	125.4	94.8	89.7	96.1	99.2	102.9	100.4	89.4	103.0	107.1	95.9	117.8	104.4	100.8	0.0	0.0	
II期	104.3	104.3	111.8	91.9	90.1	99.9	92.6	109.8	129.8	136.1	131.1	98.4	98.2	98.8	90.9	99.3	102.7	87.1	100.0	114.7	97.2	118.5	106.3	120.2	0.0	0.0	
III期	105.5	105.5	109.0	91.8	95.8	119.5	96.6	105.4	88.6	150.8	139.2	97.6	89.1	100.4	92.4	95.9	104.8	87.1	101.1	106.2	98.5	117.1	106.3	99.5	0.0	0.0	
IV期	107.0	107.0	112.4	81.8	98.6	108.7	106.2	104.5	100.3	155.3	135.8	93.8	85.9	97.0	104.3	102.0	102.0	82.5	102.1	108.2	102.2	115.8	93.2	105.3	0.0	0.0	
2018年																											
I期	105.2	105.1	118.3	76.9	95.2	106.7	92.2	101.3	56.5	163.0	128.2	92.1	85.7	94.9	93.5	100.2	107.0	89.6	104.4	108.5	107.6	115.6	93.7	105.0	0.0	0.0	
II期	105.1	105.1	98.7	79.1	98.9	106.7	100.7	108.2	55.9	145.7	122.7	93.3	90.0	94.9	88.9	105.1	84.9	104.4	111.8	109.1	120.3	97.7	106.2	0.0	0.0		
III期	103.6	103.6	111.5	72.5	93.2	110.5	101.3	100.8	57.1	145.6	126.8	89.3	92.1	87.6	93.2	92.4	105.2	86.3	106.8	107.6	110.1	111.1	103.8	105.3	0.0	0.0	
IV期	105.6	105.6	109.3	72.6	98.6	109.2	105.8	102.1	56.5	145.4	147.3	85.0	88.6	83.4	95.8	79.3	105.7	89.9	110.3	107.7	104.9	111.0	102.0	106.1	0.0	0.0	
2014年																											
1月	101.9	101.9	107.1	101.8	102.8	93.1	103.0	95.6	95.1	90.5	116.0	113.8	116.0	111.5	118.1	78.3	105.1	105.0	95.4	104.8	91.4	101.0	105.8	109.5	0.0	0.0	
2月	99.7	99.7	113.7	106.6	96.5	108.9	109.2	93.8	63.3	97.9	120.4	112.4	120.6	108.4	86.6	129.5	108.6	104.3	97.1	102.1	93.8	98.0	101.2	115.6	0.0	0.0	
3月	102.2	102.1	105.4	104.0	107.1	98.5	117.5	99.1	58.7	93.5	131.0	114.0	123.8	110.5	89.5	131.3	109.2	102.0	100.3	106.9	97.8	100.5	102.9	117.1	0.0	0.0	
4月	102.1	102.1	109.2	100.3	94.6	109.8	237.1	96.2	40.8	99.2	133.4	103.7	115.1	100.4	84.5	115.2	102.8	107.2	100.1	102.7	95.5	102.6	99.4	106.8	0.0	0.0	
5月	100.8	100.8	102.4	101.0	90.5	113.1	102.2	99.5	44.9	96.8	179.9	115.0	102.5	117.1	79.2	106.8	101.5	104.6	103.6	106.5	91.5	102.0	102.0	125.0	0.0	0.0	
6月	98.7	98.7	100.9	108.5	96.7	98.5	109.9	97.9	69.0	94.7	133.9	107.8	117.4	106.5	85.2	101.8	102.2	107.6	94.6	102.5	93.0	100.8	99.0	108.7	0.0	0.0	
7月	97.2	97.2	104.1	101.3	90.8	107.2	117.1	97.4	62.5	96.0	119.5	104.3	109.3	103.5	80.9	79.1	100.8	104.4	100.7	101.0	93.3	103.1	101.1	101.3	0.0	0.0	
8月	98.8	98.8	105.2	99.9	85.1	114.2	107.7	96.6	46.2	100.7	116.4	109.0	108.2	108.2	86.1	105.1	105.3	103.1	100.9	98.5	88.1	96.4	97.4	102.6	0.0	0.0	
9月	98.0	98.0	102.3	95.9	93.0	102.3	107.2	93.7	78.6	97.3	104.5	110.0	115.0	108.2	87.0	117.3	100.9	106.6	102.2	103.7	90.2	102.3	104.8	109.3	0.0	0.0	
10月	100.2	100.2	104.7	102.4	98.2	98.2	113.6	95.9	78.9	101.7	103.8	106.2	107.4	104.5	95.2	105.5	102.0	102.7	99.8	100.7	88.5	102.1	102.9	101.5	0.0	0.0	
11月	95.4	95.4	98.3	89.9	97.5	94.0	108.0	93.2	100.0	98.3	85.7	107.3	115.4	103.9	87.1	94.5	100.4	98.9	99.4	98.0	90.4	101.3	103.3	95.5	0.0	0.0	
12月	95.5	95.5	99.3	87.7	104.5	93.2	111.8	93.0	141.4	107.1	79.1	103.8	109.3	101.3	82.9	97.2	101.4	102.8	96.7	102.0	105.6	96.3	103.0	103.8	0.0	0.0	
2015年																											
1月	100.7	100.7	101.2	101.8	103.5	98.8	104.8	98.8	126.4	114.2	95.3	105.8	106.6	104.9	99.9	103.1	105.5	101.8	97.6	97.0	105.4	96.2	95.3	94.6	100.0	100.0	
2月	97.3	97.3	98.9	97.0	95.3	118.9	95.9	97.4	104.2	104.2	88.2	105.0	110.2	102.0	89.0	98.9	88.3	100.6	98.1	100.5	102.1	94.2	94.4	112.9	100.0	100.0	
3月	99.2	99.2	96.0	94.3	102.2	104.7	107.5	98.2	93.9	105.3	91.0	104.7	101.5	105.4	98.0	97.4	99.1	99.4	98.4	96.3	99.9	96.3	93.5	95.3	100.0	100.0	
4月	97.8	97.8	96.7	103.3	98.3	87.9	87.2	101.0	133.7	100.5	93.2	100.6	100.3	101.5	95.0	94.6	97.8	105.3	98.0	96.4	97.0	99.3	95.9	91.3	100.0	100.0	
5月	97.5	97.5																									

第2表 業種分類別出荷指数

(2015年=100)

年月(期)	業種																				鉱業	非金属鉱業				
	鉱工業	製造工業	鉄鋼業	非鉄金属工業	金属製品工業	生産用機械工業	汎用機械工業	電気機械工業	情報通信機械工業	電子部品・デバイス工業	輸送機械工業	窯業・土石製品工業	セメント・同製品工業	陶磁器・同関連製品工業	化学工業	プラスチック製品工業	パルプ・紙・紙加工品工業	繊維工業	食品工業	その他工業			印刷業	ゴム製品工業	家具工業	その他製品工業
ウェイト	10000.0	9999.6	109.2	674.6	671.9	432.5	107.0	939.6	34.0	798.6	1023.5	267.9	106.7	161.2	1069.4	261.1	381.0	111.9	2043.8	1073.6	95.2	320.1	84.6	573.7	0.4	0.4
原指数																										
2014年	100.4	100.4	104.4	100.2	98.5	112.1	122.2	97.1	71.2	96.0	110.2	111.4	111.4	111.5	89.4	100.4	103.1	102.6	98.5	102.8	91.7	100.5	99.0	106.6	78.7	78.7
2015年	100.0	100.0	100.0	100.0	100.0	100.0	100.0	100.0	100.0	100.0	100.0	100.0	100.0	100.0	100.0	100.0	100.0	100.0	100.0	100.0	100.0	100.0	100.0	100.0	100.0	100.0
2016年	102.0	102.0	105.9	94.7	93.9	89.8	107.6	102.4	54.5	112.7	107.9	92.5	88.2	95.3	97.1	104.4	101.8	101.7	104.2	105.3	99.1	108.0	103.6	105.1	155.5	155.5
2017年	106.3	106.3	117.1	91.5	95.4	108.6	107.0	106.9	98.7	123.4	126.6	94.6	89.1	98.2	97.7	101.1	104.2	93.3	103.0	108.9	100.0	117.8	99.4	106.8	189.7	189.7
2018年	106.0	106.0	106.0	78.3	99.2	106.1	110.8	106.6	55.7	128.4	132.5	88.9	86.0	90.7	92.3	93.2	105.4	93.7	105.6	109.5	108.1	114.4	96.9	108.8	209.9	209.9
2014年 1月	93.8	93.8	105.2	101.9	90.9	93.9	112.8	98.4	97.4	84.2	102.0	115.9	126.8	108.7	92.2	60.1	92.5	106.0	85.2	102.7	76.2	90.8	105.4	113.4	124.8	124.8
2014年 2月	96.5	96.5	104.7	103.5	98.5	89.5	128.7	100.3	97.7	89.4	108.9	125.2	145.7	111.7	89.7	106.4	94.9	105.0	83.6	101.2	92.5	97.1	108.9	103.9	5.9	5.9
2014年 3月	113.4	113.4	106.0	105.5	140.9	212.4	125.8	106.7	105.5	94.3	123.9	127.0	143.7	116.0	90.6	133.4	117.6	100.9	96.4	118.2	119.1	109.1	123.0	122.4	0.0	0.0
2014年 4月	103.7	103.7	116.0	111.6	99.0	134.3	192.5	88.2	31.2	102.3	122.8	105.5	109.1	103.2	87.0	133.1	109.0	111.4	98.4	93.9	97.5	107.8	100.4	84.6	77.2	77.2
2014年 5月	101.4	101.4	101.3	100.1	89.0	98.1	104.1	89.8	32.2	101.2	144.6	105.2	91.8	114.0	75.1	109.0	96.3	99.5	106.5	97.9	85.5	96.3	88.2	102.2	17.8	17.8
2014年 6月	100.9	100.9	88.9	96.7	105.6	103.7	114.5	95.6	53.0	100.5	126.9	99.1	94.6	102.0	85.8	102.7	100.6	90.0	95.9	106.5	94.1	104.1	92.1	112.1	59.4	59.4
2014年 7月	102.8	102.8	114.2	104.0	94.1	99.2	126.4	104.3	51.3	102.8	113.8	103.7	86.8	114.9	95.1	76.8	102.6	102.2	106.1	103.3	86.2	105.2	96.4	106.0	101.0	101.0
2014年 8月	92.2	92.2	100.6	85.8	81.6	92.5	107.8	85.2	23.4	98.9	99.4	94.2	75.4	106.6	79.0	91.2	90.5	90.0	101.0	93.9	74.9	84.2	92.6	102.6	208.0	208.0
2014年 9月	102.4	102.4	111.1	103.0	93.6	122.7	107.5	104.4	61.8	89.5	107.9	108.3	104.5	110.8	90.0	104.0	101.4	114.3	100.6	114.7	83.7	105.3	93.1	128.2	17.8	17.8
2014年 10月	103.3	103.3	128.2	117.2	95.0	106.8	124.4	105.3	71.5	99.0	104.4	120.0	108.1	127.8	99.5	97.6	112.2	101.9	98.3	102.4	80.9	110.4	99.4	101.9	142.6	142.6
2014年 11月	94.7	94.7	103.8	84.3	97.9	90.8	113.9	93.8	98.9	94.4	88.2	111.1	114.9	108.5	89.6	95.2	106.1	98.1	97.8	95.7	92.5	100.5	94.1	93.8	23.8	23.8
2014年 12月	99.7	99.7	73.3	88.2	96.3	101.3	107.5	93.1	130.0	95.5	80.1	122.1	134.9	113.6	99.7	95.1	113.1	111.7	111.8	103.7	117.5	95.0	94.9	107.5	166.4	166.4
2015年 1月	94.3	94.3	98.5	104.5	91.9	95.8	109.6	96.8	139.4	101.6	88.4	103.1	115.9	94.6	93.9	82.3	90.5	89.4	89.1	96.6	82.4	88.8	91.6	104.0	154.5	154.5
2015年 2月	94.5	94.5	92.2	99.6	95.0	106.8	105.2	101.7	157.8	98.7	89.7	110.8	128.2	99.3	91.0	91.0	81.4	104.0	85.6	98.9	98.7	91.1	97.8	103.5	41.6	41.6
2015年 3月	104.5	104.5	105.6	105.3	121.7	128.8	109.5	106.8	157.9	105.2	95.4	118.4	121.8	116.2	93.8	101.8	102.1	101.2	99.4	106.1	123.8	98.5	114.2	106.3	29.7	29.7
2015年 4月	99.6	99.6	87.2	110.3	99.1	89.9	94.5	88.4	113.2	107.4	94.3	103.5	100.3	105.6	104.4	112.3	108.9	108.5	104.4	85.2	100.9	103.3	106.0	69.5	130.7	130.7
2015年 5月	93.7	93.7	98.5	93.2	81.9	87.8	79.4	86.2	98.1	91.5	109.1	91.5	94.5	89.5	86.0	98.0	96.8	110.0	101.1	84.3	87.8	87.4	91.6	80.9	5.9	5.9
2015年 6月	101.6	101.6	95.2	99.2	118.1	91.9	85.4	102.2	66.9	109.3	101.7	97.2	83.2	106.6	97.3	115.3	101.3	88.2	98.1	104.4	106.3	108.0	95.6	103.3	297.1	297.1
2015年 7月	106.4	106.4	98.8	100.7	100.2	108.0	87.3	110.6	93.1	100.8	103.2	97.5	90.3	102.2	111.1	105.5	104.9	90.0	111.2	110.9	103.2	108.7	98.9	115.2	83.2	83.2
2015年 8月	92.1	92.1	85.3	80.6	94.1	77.3	110.8	89.0	63.2	97.7	85.5	77.9	77.8	89.5	89.5	92.6	88.6	91.5	103.1	96.0	80.1	87.5	95.2	103.5	124.8	124.8
2015年 9月	104.6	104.6	113.9	107.3	102.4	120.0	96.4	109.4	72.3	103.9	109.5	95.7	93.9	96.9	98.0	97.3	96.2	104.4	102.2	109.1	97.7	108.2	96.9	113.3	124.8	124.8
2015年 10月	104.1	104.1	113.0	110.7	95.5	109.0	101.9	108.3	102.3	97.3	103.7	103.6	101.8	104.9	115.6	101.4	107.5	106.6	99.2	101.5	107.1	108.7	105.2	96.1	65.4	65.4
2015年 11月	102.3	102.3	119.2	93.9	91.3	87.4	99.5	109.8	95.4	92.2	111.6	99.5	94.2	102.9	116.1	110.2	106.3	101.0	98.3	102.7	101.9	111.8	104.4	97.4	5.9	5.9
2015年 12月	102.2	102.2	92.5	94.3	92.8	103.1	112.2	97.7	52.3	90.1	107.9	103.7	104.1	103.5	104.4	92.5	115.6	105.3	108.5	104.2	110.2	98.1	102.6	106.9	136.7	136.7
2016年 1月	91.1	91.1	85.9	91.4	77.8	106.6	79.3	96.1	43.3	87.8	94.5	84.8	79.1	88.6	84.7	81.2	86.9	93.3	90.8	103.6	85.1	89.8	106.6	114.0	5.9	5.9
2016年 2月	94.4	94.4	85.3	84.0	94.2	87.5	132.1	107.5	69.4	92.4	97.2	107.7	114.4	103.2	78.1	103.1	95.1	96.5	93.7	101.0	91.6	101.1	116.6	100.2	231.7	231.7
2016年 3月	108.4	108.4	81.0	102.4	106.9	120.3	107.1	114.8	87.2	131.1	106.9	107.4	103.5	110.0	96.7	106.2	107.2	107.0	102.6	115.1	125.4	107.4	125.4	116.2	231.7	231.7
2016年 4月	96.2	96.2	91.9	95.3	97.2	80.9	133.9	79.7	45.3	106.4	90.1	88.6	84.5	91.3	99.0	120.6	112.3	112.2	104.1	83.8	97.4	102.0	106.1	68.0	178.3	178.3
2016年 5月	92.8	92.8	108.4	77.4	87.6	82.2	116.9	78.4	37.5	111.2	92.4	77.4	67.4	84.0	96.8	109.9	100.6	96.3	102.9	80.8	91.6	91.6	91.6	71.4	136.7	136.7
2016年 6月	103.7	103.7	113.4	94.3	105.4	90.1	123.7	95.1	36.7	118.5	104.3	88.3	74.0	97.8	107.9	119.1	101.1	98.3	106.6	101.3	106.0	100.0	96.0	102.0	59.4	59.4
2016年 7月	102.4	102.4	109.4	86.3	99.5	88.9	107.6	94.7	43.0	118.9	102.2	87.8	77.4	94.7	95.4	99.6	97.6	107.9	112.7	107.5	88.7	105.0	102.2	112.7	142.6	142.6
2016年 8月	99.6	99.6	119.0	86.7	87.2	92.5	103.9	89.7	36.9	114.1	101.8	83.2	81.1	84.6	103.9	96.2	93.2	109.9	106.3	102.4	90.2	100.0	95.9	106.7	71.3	71.3
2016年 9月	106.2	106.2	115.7	106.3	94.5	86.8	120.8	113.9	72.7	118.7	115.6	90.3	85.5	93.4	108.1	99.2	89.6	103.7	124.5	95.4	121.9	97.0	134.9	439.7	439.7	
2016年 10月	105.6	105.6	120.1	110.1	91.9	81.2	82.1	112.5	71.0	117.4	115.6	98.3	94.7	100.6	92.3	93.7	103.5	112.4	105.9	115.8	101.5	132.1	102.1	111.2	53.5	53.5
2016年 11月	110.8	110.8	1																							

第2表 業種分類別出荷指数

(2015年=100)

年月(期)	業種分類別出荷指数																				鉱業	非金属鉱業				
	鉱工業	製造工業	鉄鋼業	非鉄金属工業	金属製品工業	生産用機械工業	汎用機械工業	電気機械工業	情報通信機械工業	電子部品・デバイス工業	輸送機械工業	窯業・土石製品工業	セメント・同製品工業	陶磁器・同関連製品工業	化学工業	プラスチック製品工業	パルプ・紙・紙加工品工業	繊維工業	食料品工業	その他工業			印刷業	ゴム製品工業	家具工業	その他製品工業
ウェイト	10000.0	9999.6	109.2	674.6	671.9	432.5	107.0	939.6	34.0	798.6	1023.5	267.9	106.7	161.2	1069.4	261.1	381.0	111.9	2043.8	1073.6	95.2	320.1	84.6	573.7	0.4	0.4
季節調整指数																										
2014年																										
I期	103.6	103.6	110.2	102.7	106.8	126.9	114.1	98.3	69.7	92.1	112.7	117.1	118.9	114.8	93.2	101.3	108.0	105.3	97.8	106.0	93.6	102.1	104.5	110.3	43.6	43.6
II期	102.6	102.7	106.7	103.8	96.7	115.7	140.0	100.5	48.1	95.4	131.3	108.5	109.5	108.9	83.8	106.7	100.2	101.3	98.5	106.8	93.9	103.5	98.0	113.0	51.5	51.5
III期	98.4	98.4	108.0	100.8	91.1	106.2	118.2	96.3	58.5	94.4	106.2	109.5	104.4	112.5	88.7	95.6	103.8	102.7	98.7	100.6	89.0	99.6	97.6	102.7	108.9	108.9
IV期	96.8	96.8	92.9	92.4	98.6	97.2	115.1	93.6	103.4	101.3	90.4	110.7	110.4	110.8	90.4	95.5	101.3	100.4	99.3	98.1	89.6	96.1	96.4	101.1	110.9	110.9
2015年																										
I期	99.9	100.0	104.9	102.6	100.8	108.0	102.8	97.4	106.4	104.8	92.1	105.5	105.7	104.4	94.8	96.1	97.5	101.3	100.2	98.9	98.7	96.6	93.9	101.3	75.3	75.3
II期	99.2	99.3	96.7	102.2	103.1	92.7	89.8	99.4	106.4	98.8	101.7	102.4	101.5	103.3	97.7	100.3	100.4	101.7	99.8	98.0	99.7	99.8	101.8	95.4	144.6	144.6
III期	100.2	100.2	97.3	98.5	100.2	99.5	101.9	102.2	101.8	98.0	98.5	95.8	99.5	94.2	100.9	102.6	101.3	95.0	101.7	102.0	102.3	101.7	100.4	102.7	110.9	110.9
IV期	100.1	100.1	99.8	95.7	95.5	100.2	105.3	100.7	85.6	97.1	106.3	96.3	93.2	98.8	105.1	101.0	101.1	100.4	98.9	99.9	99.1	99.9	104.6	99.2	69.3	69.3
2016年																										
I期	99.7	99.7	86.1	91.8	89.8	95.3	97.9	101.1	49.5	108.7	101.0	93.2	82.5	100.5	91.8	100.0	101.3	100.8	103.3	106.1	99.1	103.3	105.2	109.7	156.4	156.4
II期	98.9	98.9	107.8	90.3	95.2	90.6	124.6	93.8	45.3	107.4	96.0	88.9	81.9	93.4	104.2	107.2	102.5	101.7	103.3	95.5	99.7	98.9	101.9	90.3	124.8	124.8
III期	102.1	102.1	113.5	95.3	94.7	87.2	114.8	99.0	66.9	113.8	106.6	93.4	94.9	93.1	97.7	105.8	101.1	103.3	103.8	107.8	100.2	108.8	101.9	109.4	217.9	217.9
IV期	106.8	106.8	111.8	101.2	94.6	82.8	89.9	114.8	63.4	122.4	127.5	93.3	91.5	94.9	98.5	103.0	101.6	99.3	106.0	111.4	99.2	118.7	102.4	110.2	122.8	122.8
2017年																										
I期	105.1	105.2	117.8	97.9	96.0	97.2	100.1	99.8	81.3	117.4	121.1	92.8	88.5	95.3	101.6	106.5	104.0	93.9	103.8	104.6	96.0	117.2	104.2	100.3	237.7	237.7
II期	105.2	105.1	116.5	89.9	92.6	97.3	99.5	113.0	131.4	118.8	126.3	99.0	97.2	100.2	89.3	100.2	105.4	94.3	101.6	116.3	99.2	117.4	101.9	120.1	152.5	152.5
III期	107.3	107.3	114.8	95.5	95.7	125.9	111.1	108.7	88.5	127.7	127.7	96.1	89.2	100.5	97.5	97.6	105.1	92.9	102.3	105.7	99.4	122.2	105.7	99.4	136.7	136.7
IV期	107.7	107.7	121.4	83.4	98.3	117.6	121.2	106.9	100.4	129.1	131.0	91.6	84.4	96.4	100.1	101.5	102.9	94.0	104.7	109.9	103.7	116.6	92.8	109.3	231.7	231.7
2018年																										
I期	106.3	106.3	116.4	79.7	98.4	103.1	100.0	105.5	55.9	134.1	129.8	89.0	80.9	94.5	93.9	99.8	105.7	94.1	104.6	108.1	106.1	115.4	90.7	107.8	202.0	202.0
II期	106.0	106.1	98.7	76.5	101.4	113.7	111.8	55.1	113.7	111.4	128.7	90.8	85.4	93.5	91.1	126.1	107.8	91.7	104.1	111.4	110.2	120.7	98.4	107.1	241.6	241.6
III期	104.3	104.3	105.3	80.7	96.5	103.0	114.0	103.5	56.7	126.9	125.9	89.3	90.6	89.3	90.1	93.2	102.8	97.4	106.4	107.7	109.9	111.4	101.1	106.6	180.2	180.2
IV期	107.0	106.9	105.2	75.8	101.3	106.4	114.8	105.0	56.3	125.9	143.4	86.5	88.5	85.4	92.0	86.5	105.7	92.2	107.2	110.5	105.7	110.1	98.7	112.9	215.9	215.9
2014年																										
1月	101.1	101.2	110.0	103.9	102.8	97.8	107.6	97.8	91.6	91.0	108.8	116.8	110.9	119.1	94.7	71.3	106.9	113.6	98.0	103.3	89.5	100.4	105.4	106.7	124.8	124.8
2月	101.0	101.0	114.3	103.8	100.3	100.6	114.4	95.3	61.5	93.1	109.7	117.6	119.3	115.1	91.7	114.2	105.3	103.5	96.6	104.7	94.1	99.8	106.2	110.2	5.9	5.9
3月	108.6	108.6	106.4	100.5	117.3	182.2	120.3	101.7	55.9	92.2	119.6	116.9	126.4	110.3	93.1	118.4	111.8	98.8	98.7	109.9	97.1	106.0	101.8	114.1	0.0	0.0
4月	102.2	102.2	119.9	103.0	98.9	125.7	185.4	98.6	38.6	95.1	120.8	108.4	111.5	105.9	83.8	111.1	96.7	102.9	96.3	104.4	95.5	104.8	97.7	106.7	77.2	77.2
5月	105.4	105.5	105.3	107.6	95.6	114.5	114.2	103.6	42.9	97.6	152.9	113.1	102.8	121.8	97.6	108.5	101.7	97.9	105.4	111.6	94.1	103.3	97.8	123.4	17.8	17.8
6月	100.3	100.3	95.0	100.7	95.7	106.9	120.4	99.2	62.9	93.4	120.1	103.9	114.1	99.0	87.9	100.4	102.1	103.2	93.9	104.4	92.1	102.3	98.4	108.9	59.4	59.4
7月	97.6	97.4	107.9	103.1	90.6	103.8	120.7	97.6	60.7	94.9	108.4	106.6	98.6	109.3	87.8	76.5	102.7	107.2	97.5	97.6	92.8	98.0	97.0	97.7	101.0	101.0
8月	98.9	98.9	110.5	102.4	90.3	96.2	117.7	96.6	41.3	99.1	109.1	109.9	104.0	115.8	88.9	101.4	103.3	96.3	97.9	100.3	86.5	99.0	97.7	103.3	208.0	208.0
9月	98.8	98.8	105.5	97.0	92.5	118.5	116.2	94.7	73.4	89.1	101.1	112.1	110.6	112.5	89.4	108.9	105.3	104.7	100.6	103.9	87.8	101.7	98.2	107.2	17.8	17.8
10月	99.2	99.2	109.0	99.9	95.7	104.7	119.0	94.7	75.0	99.5	100.7	111.4	107.8	115.0	91.1	98.4	106.0	96.5	98.9	100.1	75.5	96.7	98.1	106.6	142.6	142.6
11月	94.0	93.9	94.3	88.2	97.9	89.7	109.4	92.9	95.8	102.3	90.1	110.5	113.1	108.3	90.1	91.2	99.2	97.8	98.8	93.3	91.7	94.2	94.9	93.8	23.8	23.8
12月	97.3	97.4	75.3	89.0	102.2	97.1	116.9	93.3	139.5	102.1	80.4	110.1	110.4	109.0	90.1	96.9	98.6	106.9	100.3	101.0	101.6	97.5	96.3	103.0	166.4	166.4
2015年																										
1月	102.7	102.9	103.7	110.0	103.7	97.5	106.0	97.8	123.4	111.2	95.9	107.2	106.0	105.4	90.7	99.7	105.0	96.5	101.6	97.9	97.5	99.8	91.7	98.0	154.5	154.5
2月	98.6	98.6	102.9	100.9	96.3	118.7	93.8	96.3	103.9	102.3	89.9	104.2	105.5	102.0	93.2	96.0	90.7	104.4	98.4	100.9	100.1	93.6	95.0	107.1	41.6	41.6
3月	98.4	98.4	108.1	96.9	102.3	107.7	108.5	98.1	91.8	101.0	90.6	105.1	105.6	105.8	92.4	92.5	96.9	103.0	100.7	97.9	98.5	96.3	95.1	98.9	29.7	29.7
4月	99.0	99.0	89.9	102.2	99.0	90.0	89.4	99.8	133.0	100.4	94.0	105.8	101.4	108.3	101.0	94.2	97.1	99.8	102.8	95.6	98.7	100.2	103.2	88.0	130.7	

第3表 業種分類別在庫指数

(2015年=100)

年月(期)	(2015年=100)																				鉱業	非金属鉱業				
	鉱工業	製造工業	鉄鋼業	非鉄金属工業	金属製品工業	生産用機械工業	汎用機械工業	電気機械工業	情報通信機械工業	電子部品・デバイス工業	輸送機械工業	窯業・土石製品工業	セメント・同製品工業	陶磁器・同関連製品工業	化学工業	プラスチック製品工業	パルプ・紙・紙加工品工業	繊維工業	食料品工業	その他工業			印刷業	ゴム製品工業	家具工業	その他製品工業
ウエイト	10000.0	9986.1	2383.3	259.3	1194.2	498.1	-	-	-	673.5	-	637.9	50.7	587.2	1201.9	378.2	357.3	152.7	2179.6	70.1	-	48.9	-	21.2	13.9	13.9
原指数																										
2014年	88.9	88.9	63.1	89.3	81.4	125.7	-	-	-	90.2	-	94.5	105.5	93.5	91.9	111.0	85.2	103.7	104.4	106.1	-	109.3	-	98.5	102.0	102.0
2015年	100.0	100.0	100.0	100.0	100.0	100.0	-	-	-	100.0	-	100.0	100.0	100.0	100.0	100.0	100.0	100.0	100.0	100.0	-	100.0	-	100.0	100.0	100.0
2016年	98.9	98.9	91.2	116.4	98.4	96.3	-	-	-	104.8	-	87.0	94.9	86.4	116.4	116.2	116.4	97.3	92.2	105.9	-	110.8	-	94.6	98.0	98.0
2017年	94.5	94.5	85.0	104.9	92.8	118.1	-	-	-	67.8	-	90.3	93.1	90.0	114.2	118.8	96.4	90.5	93.1	107.5	-	114.1	-	92.2	95.2	95.2
2018年	90.3	90.3	70.1	111.0	86.4	103.1	-	-	-	73.9	-	93.1	99.0	92.6	114.1	124.2	95.1	82.7	93.7	103.3	-	115.0	-	76.5	90.5	90.5
2014年																										
1月	80.9	80.9	58.2	74.5	73.7	83.9	-	-	-	81.3	-	91.4	115.4	89.4	96.0	96.3	75.3	99.1	94.2	112.4	-	119.2	-	96.7	102.6	102.6
2月	89.1	89.1	76.5	83.9	78.8	134.1	-	-	-	72.3	-	89.9	98.1	89.2	83.9	120.5	70.0	87.4	104.5	90.1	-	88.5	-	93.6	102.6	102.6
3月	86.3	86.3	68.9	99.6	78.1	118.8	-	-	-	72.3	-	90.8	85.3	91.2	90.5	138.8	75.4	87.0	93.8	92.4	-	90.4	-	97.1	102.6	102.6
4月	88.2	88.2	59.1	97.2	85.6	134.7	-	-	-	74.4	-	91.5	84.2	92.2	91.9	136.3	79.5	82.6	103.7	110.4	-	115.7	-	98.3	102.4	102.4
5月	92.9	92.9	65.6	90.7	83.4	177.3	-	-	-	80.7	-	92.9	87.9	93.3	96.0	127.6	81.7	85.2	106.9	104.7	-	106.6	-	100.2	102.4	102.4
6月	92.4	92.3	85.4	95.8	71.4	95.9	-	-	-	86.3	-	94.8	91.3	95.1	104.0	131.4	85.4	104.5	97.8	112.8	-	117.5	-	101.9	102.3	102.3
7月	91.5	91.5	68.8	93.5	83.0	94.4	-	-	-	93.0	-	95.3	103.2	94.6	90.8	125.4	78.8	114.3	112.8	108.0	-	110.6	-	102.0	102.0	102.0
8月	93.8	93.8	57.4	90.0	81.5	219.9	-	-	-	104.4	-	95.9	108.2	94.8	90.1	90.4	95.5	121.1	108.0	103.3	-	103.4	-	103.0	101.6	101.6
9月	85.4	85.4	49.1	90.5	73.9	123.2	-	-	-	92.5	-	96.9	115.1	95.3	90.3	89.4	89.7	114.5	109.5	117.3	-	126.4	-	96.3	101.6	101.6
10月	86.4	86.4	41.0	84.7	86.1	125.6	-	-	-	111.6	-	96.8	123.2	94.5	93.4	92.4	93.4	118.0	107.8	105.7	-	109.4	-	97.2	101.3	101.3
11月	88.0	88.0	45.6	89.8	89.2	119.8	-	-	-	96.3	-	98.3	129.5	95.6	94.4	100.6	99.1	118.5	110.3	106.7	-	110.8	-	97.4	101.2	101.2
12月	92.2	92.2	81.3	81.6	91.5	80.5	-	-	-	116.7	-	99.0	124.5	96.8	82.0	82.5	98.3	112.5	103.0	109.1	-	113.6	-	98.7	100.9	100.9
2015年																										
1月	93.0	93.0	83.9	83.2	93.8	85.8	-	-	-	117.2	-	98.9	107.8	98.2	76.1	95.4	103.4	115.0	101.3	101.4	-	103.5	-	96.6	100.5	100.5
2月	93.7	93.7	92.1	86.2	95.2	116.5	-	-	-	82.4	-	98.8	99.4	98.7	81.0	91.3	73.1	103.8	102.5	96.2	-	96.5	-	95.7	100.7	100.7
3月	96.5	96.5	81.5	91.7	107.5	98.7	-	-	-	93.2	-	98.2	91.5	98.7	102.5	104.4	94.6	106.2	102.3	100.7	-	101.9	-	98.0	100.6	100.6
4月	102.3	102.3	110.7	95.4	103.6	88.6	-	-	-	77.5	-	98.1	87.4	99.0	98.5	117.6	86.6	108.9	106.9	99.0	-	98.4	-	100.4	100.6	100.6
5月	108.3	108.3	116.6	95.1	106.2	120.7	-	-	-	102.8	-	98.2	82.4	99.6	98.9	156.3	96.2	111.6	102.7	95.8	-	94.0	-	100.1	100.6	100.6
6月	105.8	105.8	121.8	106.4	104.5	114.1	-	-	-	78.7	-	98.8	87.2	99.8	100.5	146.0	95.3	93.5	96.3	101.8	-	100.7	-	104.2	99.9	99.9
7月	106.1	106.1	123.8	102.6	107.0	67.6	-	-	-	109.6	-	99.3	94.7	99.7	90.9	115.8	94.7	96.9	105.8	94.8	-	92.9	-	99.1	99.8	99.8
8月	107.6	107.6	122.1	102.9	108.8	87.7	-	-	-	121.4	-	100.5	100.2	100.5	110.6	92.5	95.5	93.0	98.2	98.2	-	96.4	-	102.4	99.8	99.8
9月	100.6	100.6	92.4	113.7	98.6	99.6	-	-	-	105.8	-	101.4	104.2	101.1	115.2	74.6	114.3	94.4	102.0	103.8	-	103.8	-	103.6	99.5	99.5
10月	96.4	96.4	94.4	105.2	92.2	84.3	-	-	-	102.0	-	102.0	113.5	101.0	108.0	64.9	118.9	90.8	94.0	100.8	-	100.1	-	102.4	99.4	99.4
11月	96.0	96.0	78.1	110.7	99.4	128.9	-	-	-	97.8	-	103.2	118.5	101.9	106.3	66.8	119.1	93.3	97.5	101.1	-	101.8	-	99.4	99.3	99.3
12月	93.7	93.7	82.7	107.1	83.1	107.4	-	-	-	108.3	-	102.7	113.2	101.7	111.4	74.6	108.5	92.7	90.5	106.4	-	110.0	-	98.0	99.4	99.4
2016年																										
1月	91.6	91.6	79.0	113.0	98.0	93.0	-	-	-	116.6	-	87.5	101.9	86.3	101.4	100.3	106.6	88.6	82.8	106.7	-	111.8	-	94.9	99.3	99.3
2月	91.3	91.3	73.8	133.7	99.1	81.0	-	-	-	110.6	-	85.9	89.4	85.6	114.1	104.0	84.9	86.1	85.2	105.0	-	109.6	-	94.6	98.9	98.9
3月	97.6	97.6	88.1	135.2	101.5	52.7	-	-	-	135.3	-	84.8	88.6	84.4	124.8	114.1	94.3	88.6	86.9	107.5	-	113.5	-	93.8	98.4	98.4
4月	103.4	103.4	101.1	132.6	92.3	126.9	-	-	-	108.4	-	85.1	87.5	84.9	117.6	121.2	94.1	90.8	98.5	108.3	-	113.5	-	96.3	98.0	98.0
5月	103.8	103.8	95.9	137.6	107.0	107.3	-	-	-	106.4	-	85.5	85.6	85.5	120.5	122.9	117.2	96.1	96.2	103.5	-	107.1	-	95.2	97.7	97.7
6月	104.6	104.6	92.3	117.8	106.2	107.6	-	-	-	105.9	-	85.9	88.0	85.7	130.0	132.6	103.4	103.4	98.4	112.8	-	119.7	-	97.0	98.0	98.0
7月	107.2	107.2	104.1	118.1	106.7	105.3	-	-	-	106.0	-	86.3	87.2	86.3	126.1	141.3	133.2	108.7	95.5	109.8	-	115.0	-	98.0	97.8	97.8
8月	98.0	98.0	80.6	112.3	110.0	65.2	-	-	-	99.1	-	86.9	87.1	86.8	114.0	143.9	116.6	108.2	98.4	100.9	-	103.6	-	94.7	97.6	97.6
9月	95.4	95.4	84.1	109.8	93.1	76.5	-	-	-	88.6	-	87.9	92.1	87.5	113.9	114.5	129.1	108.3	95.6	104.2	-	109.1	-	92.9	97.9	97.9
10月	97.9	97.9	101.1	103.9	86.8	107.7	-	-	-	93.1	-	88.7	103.7	87.4	107.3	89.0	140.1	93.6	91.3	101.9	-	106.1	-	92.1	97.7	97.7
11月	95.1	95.1	93.6	99.6	86.2	62.1	-	-	-	92.6	-	89.6	112.8	87.6	110.8	104.5	134.0	96.1	90.2	105.8	-	111.7	-	92.2	97.5	97.5
12月	101.0	101.0	100.5	83.5	86.8	170.5	-	-	-	95.5	-	90.3	115.3	88.2	116.1	105.5	125.3	99.1	87.5	104.6	-	109.3	-	93.6	97.1	97.1
2017年																										
1月	89.2	89.2	78.9	89.0	85.4	112.2	-	-	-	85.4	-	89.9	102.4	88.8	100.8	108.2	113.9	91.1	82.6	142.9	-	112.0	-	214.3	96.1	96.1
2月	90.																									

第3表 業種分類別在庫指数

(2015年=100)

年月(期)	業種分類別在庫指数																				鉱業	非金属鉱業				
	鉱工業	製造工業	鉄鋼業	非鉄金属工業	金属製品工業	生産用機械工業	汎用機械工業	電気機械工業	情報通信機械工業	電子部品・デバイス工業	輸送機械工業	窯業・土石製品工業	セメント・同製品工業	陶磁器・同関連製品工業	化学工業	プラスチック製品工業	パルプ・紙・紙加工品工業	繊維工業	食料品工業	その他工業			印刷業	ゴム製品工業	家具工業	その他製品工業
ウェイト	10000.0	9986.1	2383.3	259.3	1194.2	498.1	-	-	-	673.5	-	637.9	50.7	587.2	1201.9	378.2	357.3	152.7	2179.6	70.1	-	48.9	-	21.2	13.9	13.9
季節調整済指数																										
2014年																										
I期	88.8	88.8	71.5	87.6	76.9	111.5	-	-	-	76.8	-	91.7	105.0	90.3	95.4	124.2	74.1	96.5	100.9	98.8	-	102.1	-	94.5	102.6	102.6
II期	87.0	86.9	62.2	88.2	76.5	124.2	-	-	-	85.6	-	94.1	98.2	93.7	93.5	111.9	87.3	94.7	99.7	107.8	-	112.0	-	96.8	102.3	102.3
III期	87.7	87.7	56.0	90.1	77.3	154.8	-	-	-	95.0	-	95.8	109.0	94.6	89.3	97.5	90.5	108.0	106.4	111.0	-	113.9	-	103.1	101.8	101.8
IV期	92.3	92.3	62.3	91.8	95.4	107.9	-	-	-	103.0	-	96.2	108.4	95.2	90.4	112.0	88.0	114.5	109.4	107.7	-	110.0	-	102.4	101.1	101.1
2015年																										
I期	98.3	98.3	90.6	89.4	99.5	100.1	-	-	-	98.0	-	99.7	104.4	99.1	91.3	101.5	92.5	114.8	106.6	99.4	-	103.6	-	93.5	100.6	100.6
II期	100.5	100.5	105.1	92.4	99.8	97.4	-	-	-	92.0	-	99.7	96.2	99.9	95.1	118.6	98.0	109.3	98.9	96.7	-	95.6	-	95.5	100.4	100.4
III期	101.8	101.8	108.5	104.2	101.3	90.8	-	-	-	111.2	-	100.1	100.8	100.1	104.4	90.5	102.4	87.8	98.5	101.8	-	99.1	-	107.5	99.8	99.8
IV期	99.1	99.1	92.1	115.6	97.7	109.1	-	-	-	98.9	-	100.6	99.2	100.9	83.5	103.9	91.4	95.7	104.0	103.2	-	103.2	-	108.4	99.4	99.4
2016年																										
I期	99.1	99.0	90.2	126.3	102.2	88.9	-	-	-	121.6	-	86.7	97.9	85.7	117.4	110.9	101.3	91.4	90.5	102.7	-	109.9	-	88.3	99.0	99.0
II期	99.0	99.0	88.2	120.4	97.3	102.7	-	-	-	114.8	-	86.8	97.6	85.9	116.7	106.8	117.1	99.6	94.7	105.1	-	110.6	-	88.1	97.9	97.9
III期	97.1	97.1	85.5	110.9	99.2	87.2	-	-	-	97.4	-	86.8	90.4	86.5	116.6	129.7	127.0	100.5	93.1	109.1	-	111.2	-	104.0	97.9	97.9
IV期	101.5	101.5	104.6	102.2	94.9	111.5	-	-	-	88.8	-	87.6	95.4	87.0	112.7	119.9	118.6	95.8	91.5	106.6	-	109.2	-	104.1	97.4	97.4
2017年																										
I期	94.5	94.5	90.0	99.4	90.6	104.4	-	-	-	77.2	-	90.5	97.6	89.7	107.4	104.8	106.1	97.3	92.8	123.8	-	110.1	-	155.9	96.2	96.2
II期	94.8	94.8	86.5	104.7	92.3	105.8	-	-	-	61.8	-	90.6	95.7	90.1	122.7	113.6	93.6	94.0	93.2	113.8	-	114.5	-	105.3	95.9	95.9
III期	94.2	94.2	85.9	108.1	93.5	145.3	-	-	-	61.5	-	89.9	91.3	89.8	110.2	123.6	93.7	90.9	92.3	93.8	-	111.2	-	49.5	94.9	94.9
IV期	93.7	93.7	74.9	108.9	95.1	113.9	-	-	-	68.7	-	90.2	88.7	90.4	116.6	134.6	92.2	81.0	93.6	98.1	-	122.1	-	41.7	93.8	93.8
2018年																										
I期	89.3	89.3	65.7	108.0	89.6	123.8	-	-	-	70.0	-	92.3	92.8	92.2	108.3	133.2	98.0	82.8	92.8	90.5	-	117.7	-	30.6	92.9	92.9
II期	84.4	84.5	53.6	113.2	84.2	73.6	-	-	-	72.4	-	93.3	99.0	92.7	110.9	125.7	94.3	78.8	93.8	93.4	-	116.7	-	38.4	90.9	90.9
III期	86.9	86.9	52.5	113.5	80.9	103.3	-	-	-	74.9	-	93.8	103.9	93.0	117.7	130.1	94.9	80.7	94.4	108.9	-	113.2	-	100.5	89.8	89.8
IV期	100.7	100.7	104.5	108.9	91.4	113.8	-	-	-	77.5	-	93.2	100.3	92.6	119.3	106.5	93.9	88.8	93.6	121.1	-	112.5	-	140.6	88.5	88.5
2014年																										
1月	86.0	86.0	65.8	82.0	76.9	100.2	-	-	-	78.7	-	90.8	112.6	89.1	103.1	110.8	69.4	100.7	99.8	104.1	-	114.9	-	95.4	102.7	102.7
2月	92.7	92.7	75.0	87.0	79.1	126.5	-	-	-	77.3	-	91.7	105.8	90.0	91.4	128.9	76.7	95.4	106.7	96.9	-	97.8	-	92.1	102.5	102.5
3月	87.6	87.6	73.8	93.9	74.8	107.8	-	-	-	74.3	-	92.5	96.7	91.9	91.8	133.0	76.3	93.4	96.3	95.4	-	93.5	-	96.1	102.6	102.6
4月	86.8	86.8	56.6	91.2	80.6	135.3	-	-	-	86.0	-	92.8	95.4	92.4	90.8	126.3	89.6	89.8	99.4	107.9	-	114.7	-	94.1	102.3	102.3
5月	88.2	88.2	58.4	82.6	80.0	147.9	-	-	-	84.7	-	94.0	99.1	93.4	94.1	105.9	84.9	93.2	102.6	105.7	-	107.9	-	97.1	102.2	102.2
6月	85.9	85.8	71.6	90.9	69.0	89.5	-	-	-	86.1	-	95.6	100.0	95.3	95.5	103.6	87.3	101.1	97.1	109.8	-	113.3	-	99.3	102.5	102.5
7月	86.5	86.5	58.9	91.3	78.8	114.4	-	-	-	89.1	-	95.7	107.0	94.7	89.0	104.0	84.2	106.2	106.4	111.0	-	111.8	-	101.4	102.0	102.0
8月	90.0	90.0	56.4	89.6	78.0	226.0	-	-	-	99.7	-	95.8	109.3	94.7	91.0	85.8	102.4	111.0	106.3	107.2	-	106.2	-	106.6	101.7	101.7
9月	86.7	86.7	52.8	89.5	75.2	124.0	-	-	-	96.1	-	95.8	110.7	94.5	87.9	102.6	84.8	106.9	106.5	114.9	-	123.7	-	101.4	101.6	101.6
10月	88.9	88.9	43.3	89.1	90.1	126.5	-	-	-	109.3	-	95.2	109.3	94.0	94.7	111.2	82.5	113.9	108.8	106.4	-	107.8	-	103.0	101.3	101.3
11月	90.5	90.5	50.6	92.8	90.4	115.3	-	-	-	89.8	-	96.4	109.6	95.4	93.2	116.9	86.9	116.8	111.8	110.2	-	111.3	-	104.3	101.2	101.2
12月	97.4	97.4	93.0	93.5	105.8	82.0	-	-	-	109.8	-	96.9	106.2	96.2	83.3	107.9	94.5	112.9	107.6	106.6	-	110.9	-	99.9	100.9	100.9
2015年																										
1月	98.8	98.8	95.0	91.3	96.9	96.9	-	-	-	110.5	-	98.5	104.7	98.1	82.9	106.1	95.9	116.5	109.8	94.4	-	100.8	-	95.6	100.7	100.7
2月	97.8	97.8	90.8	88.6	96.1	105.7	-	-	-	87.7	-	100.8	106.6	99.8	88.5	98.4	81.7	113.3	105.8	102.7	-	106.1	-	90.0	100.6	100.6
3月	98.3	98.3	86.0	88.4	105.3	97.6	-	-	-	95.7	-	99.9	101.8	99.5	102.6	100.1	99.8	114.7	104.1	101.2	-	103.9	-	94.9	100.4	100.4
4月	100.2	100.2	105.9	89.8	85.5	85.5	-	-	-	88.7	-	99.7	98.7	99.6	96.9	107.4	99.0	117.8	102.4	95.3	-	96.4	-	93.1	100.5	100.5
5月	101.9	101.9	104.7	84.5	99.7	94.1	-	-	-	105.9	-	99.8	94.1	100.1	96.7	132.7	97.9	119.5	100.4	97.7	-	95.2	-	93.9	100.6	100.6
6月	99.3	99.3	104.7	102.9	112.7	112.7	-	-	-	81.5	-	99.6	95.9	100.0	91.7	115.8	97.1	90.6	94.0	97.0	-	95.3	-	99.4	100.0	100.0
7月	100.1	100.0	106.4	100.0	101.6	79.9	-	-	-	106.9	-	99.6	98.5	99.7	88.6	96.3	100.2	90.4	99.7	97.6	-	93.1	-	99.3	99.8	99.8
8月	102.9	102.9	118.9	102.4	102.8	90.5	-	-	-	113.9	-	100.3	101.9	100.3	111.8	89.0	101.3	85.3	95.9	104.2	-	101.7	-	108.6	99.9	99.9
9月	102.4	102.4	100.1	110.3																						



第4表 財分類別生産指数

(2015年=100)

年月(期)	鉱工業	最終 需要財	投資財			消費財	消費財		生産財	鉱工業用 生産財	その他用 生産財	
			投資財	資本財	建設財		耐久 消費財	非耐久 消費財				
ウエイト	10000.0	5659.2	1891.0	1022.4	868.6	3768.2	98.1	3670.1	4340.8	4147.1	193.7	
原指数												
2014年	99.2	96.6	102.6	103.0	102.2	93.7	101.9	93.4	102.5	102.6	99.0	
2015年	100.0	100.0	100.0	100.0	100.0	100.0	100.0	100.0	100.0	100.0	100.0	
2016年	101.5	96.8	93.3	92.2	94.7	98.5	106.8	98.3	107.7	108.2	96.1	
2017年	105.3	100.8	105.4	111.5	98.2	98.5	100.4	98.5	111.0	111.9	92.7	
2018年	104.9	98.7	101.5	104.5	97.8	97.3	99.0	97.3	113.0	113.7	98.9	
2014年	1月	94.1	92.7	99.6	94.7	105.3	89.3	101.8	88.9	95.9	96.5	82.5
	2月	94.2	90.2	104.6	107.2	101.6	83.0	103.5	82.4	99.4	99.9	89.4
	3月	109.4	109.2	125.4	112.9	140.2	101.1	121.0	100.6	109.6	109.6	110.9
	4月	102.8	101.6	101.4	113.1	87.7	101.8	103.0	101.7	104.3	104.4	100.2
	5月	98.5	98.4	108.8	122.9	92.2	93.1	98.7	93.0	98.6	99.0	90.7
	6月	100.2	99.0	107.0	107.7	106.2	94.9	95.9	94.9	101.7	102.1	91.9
	7月	101.5	95.3	98.8	102.2	94.7	93.6	95.9	93.5	109.6	110.6	87.9
	8月	91.6	89.7	96.2	108.0	82.4	86.4	88.4	86.3	94.1	94.7	80.4
	9月	100.8	97.0	104.2	99.0	110.2	93.4	99.3	93.2	105.8	106.3	94.1
	10月	103.1	97.9	99.2	100.2	98.1	97.2	106.9	96.9	109.9	109.7	114.3
	11月	95.5	90.7	88.4	79.7	98.6	91.9	107.0	91.5	101.9	100.4	132.4
	12月	98.4	98.0	97.7	88.0	109.2	98.1	101.8	98.0	99.0	98.3	113.8
2015年	1月	91.7	87.1	94.7	93.6	95.8	83.4	91.4	83.2	97.7	97.8	94.1
	2月	92.3	91.0	101.0	103.0	98.6	86.0	96.3	85.7	94.1	93.9	97.7
	3月	109.3	111.6	117.2	112.0	123.4	108.8	108.9	108.8	106.2	105.8	114.5
	4月	98.0	99.9	88.9	93.0	84.1	105.4	99.5	105.5	95.6	95.7	95.3
	5月	92.1	92.2	90.0	96.4	82.3	93.3	96.1	93.2	91.9	92.1	88.2
	6月	102.6	102.1	104.6	98.5	111.8	100.8	101.1	100.8	103.2	103.4	98.8
	7月	104.4	102.1	96.6	93.2	100.6	104.8	95.7	105.0	107.5	108.0	96.9
	8月	94.6	95.6	90.3	89.1	91.8	98.2	94.6	98.3	93.3	93.9	81.4
	9月	103.6	102.0	108.3	111.0	105.1	98.9	98.2	98.9	105.6	105.8	100.4
	10月	103.1	101.8	101.3	104.6	97.4	102.1	110.1	101.9	104.7	104.8	103.3
	11月	103.3	103.5	101.9	103.8	99.7	104.4	106.1	104.3	102.9	101.7	128.8
	12月	105.1	111.1	105.3	101.9	109.4	114.0	101.9	114.3	97.2	97.0	100.7
2016年	1月	88.7	83.2	91.9	96.5	86.4	78.8	101.8	78.2	96.0	96.3	88.9
	2月	96.6	92.9	96.5	94.6	98.6	91.1	112.4	90.5	101.4	101.8	92.9
	3月	107.2	106.1	105.6	104.3	107.2	106.4	130.0	105.8	108.5	108.4	109.4
	4月	96.7	97.0	87.4	91.8	82.2	101.8	112.8	101.5	96.3	96.3	95.5
	5月	95.2	92.1	73.3	75.9	70.3	101.5	102.1	101.4	99.3	99.6	94.8
	6月	107.4	102.6	91.2	85.2	98.2	108.3	100.2	108.5	113.7	113.6	115.9
	7月	102.8	95.2	84.6	75.7	95.2	100.4	106.6	100.3	112.7	114.0	84.9
	8月	97.4	92.6	84.9	84.2	85.9	96.5	94.5	96.5	103.7	104.6	84.7
	9月	104.0	94.6	95.4	89.0	103.0	94.1	103.5	93.9	116.3	117.5	91.1
	10月	102.2	92.8	96.4	90.8	103.1	90.9	108.1	90.5	114.5	115.3	96.0
	11月	109.1	102.9	101.1	94.8	108.5	103.8	106.8	103.7	117.2	118.2	94.6
	12月	111.1	109.8	111.7	123.8	97.5	108.8	102.2	109.0	112.7	113.1	104.8
2017年	1月	91.7	82.7	95.6	100.9	89.3	76.2	100.3	75.5	103.5	104.8	75.7
	2月	101.8	100.4	104.2	109.1	98.3	98.5	105.8	98.3	103.7	104.2	92.0
	3月	115.2	114.4	119.0	121.5	116.1	112.1	122.1	111.8	116.1	116.6	105.5
	4月	102.2	102.2	95.9	99.8	91.3	105.3	107.0	105.3	102.2	102.6	92.6
	5月	101.5	97.6	97.1	103.5	89.5	97.8	110.4	97.5	106.5	107.4	87.6
	6月	105.6	98.5	110.7	116.4	104.0	92.4	99.9	92.2	114.9	116.1	89.1
	7月	105.5	97.4	109.3	116.3	101.1	91.4	94.9	91.3	116.0	117.5	83.7
	8月	100.3	95.3	97.0	111.5	80.1	94.4	92.2	94.4	107.0	108.1	82.1
	9月	109.0	101.8	110.8	120.0	100.0	97.3	90.3	97.5	118.3	119.6	91.9
	10月	108.7	101.7	105.3	109.4	100.5	100.0	94.5	100.1	117.7	118.6	99.1
	11月	109.7	106.0	111.1	113.5	108.3	103.3	96.0	103.5	114.5	115.2	101.1
	12月	111.9	111.8	108.3	115.8	99.5	113.5	91.9	114.1	112.0	112.0	111.5
2018年	1月	96.8	89.5	96.5	95.0	98.3	86.0	90.7	85.8	106.4	107.2	88.9
	2月	103.1	97.1	106.8	113.7	98.6	92.2	98.9	92.0	111.0	111.7	95.3
	3月	110.5	102.5	107.3	110.9	103.1	100.1	104.0	99.9	120.9	121.3	112.8
	4月	104.4	99.5	89.6	91.0	88.1	104.5	100.9	104.6	110.8	111.5	96.3
	5月	101.0	96.1	98.9	98.8	99.0	94.6	94.8	94.6	107.5	108.2	93.6
	6月	105.5	98.1	97.0	99.4	94.1	98.7	94.5	98.8	115.2	115.9	100.2
	7月	105.8	96.7	96.9	97.6	96.1	96.6	98.9	96.5	117.7	118.5	99.8
	8月	101.0	95.1	92.6	99.2	84.8	96.3	95.6	96.3	108.8	109.8	88.4
	9月	100.6	92.4	98.3	98.6	98.0	89.4	101.5	89.1	111.3	112.2	92.3
	10月	113.2	105.1	115.9	120.6	110.5	99.6	109.6	99.4	123.8	124.5	107.1
	11月	109.1	102.5	111.8	118.4	103.9	97.8	98.4	97.8	117.8	118.3	106.2
	12月	107.9	110.1	105.9	111.2	99.6	112.2	100.4	112.5	105.0	104.9	106.3

第4表 財分類別生産指数

(2015年=100)

年月(期)	鉱工業	最終 需要財	投資財			消費財	耐久 消費財	非耐久 消費財	生産財	鉱工業 用生産財	その他 用生産財
			投資財	資本財	建設財						
ウエイト	10000.0	5659.2	1891.0	1022.4	868.6	3768.2	98.1	3670.1	4340.8	4147.1	193.7
季節調整済指数											
2014年											
I期	101.3	99.7	104.8	101.1	109.4	97.0	103.3	96.9	103.7	103.9	97.8
II期	100.5	98.6	110.4	115.1	102.0	92.6	100.1	92.4	103.3	103.7	99.0
III期	98.0	95.7	102.8	106.9	97.7	92.2	101.1	91.9	101.6	101.8	96.7
IV期	97.0	92.8	93.1	89.3	98.7	93.1	103.1	92.8	101.4	101.1	102.7
2015年											
I期	99.1	97.9	99.5	99.1	100.4	97.1	94.4	97.3	101.1	100.7	105.5
II期	98.4	97.7	98.5	96.7	99.0	96.9	99.4	96.8	98.9	99.3	98.5
III期	101.2	102.4	101.3	100.3	102.2	103.0	102.4	103.0	100.5	100.5	102.1
IV期	101.5	102.3	100.4	103.4	98.5	103.4	104.0	103.4	99.3	99.5	95.8
2016年											
I期	98.5	95.8	92.4	93.3	91.6	97.2	108.7	96.9	103.2	103.3	98.5
II期	101.0	97.2	87.6	85.4	89.3	101.3	105.3	101.2	105.4	105.6	106.1
III期	101.8	96.5	91.1	85.3	97.3	99.5	107.9	99.2	108.9	109.6	95.1
IV期	105.2	98.9	100.5	102.9	99.4	98.3	104.0	98.1	112.7	114.1	86.5
2017年											
I期	103.7	99.8	101.5	105.3	96.8	98.9	104.4	98.8	109.4	110.0	93.4
II期	104.3	99.1	105.9	108.9	101.5	95.2	106.3	94.9	110.5	111.3	92.6
III期	105.5	100.6	109.5	120.5	95.8	96.8	98.6	96.7	112.0	112.7	93.6
IV期	107.0	102.7	105.2	112.8	98.3	101.5	93.2	101.7	112.4	113.5	91.4
2018年											
I期	105.2	98.2	99.7	102.4	96.5	97.8	93.7	97.9	114.5	115.0	100.4
II期	105.1	98.0	100.1	100.2	100.1	96.5	97.7	96.5	113.7	114.6	99.8
III期	103.6	98.0	99.5	101.7	96.2	97.0	103.8	96.8	111.4	111.9	101.3
IV期	105.6	100.4	106.1	112.8	99.1	97.9	102.0	97.7	112.4	113.1	95.5
2014年											
1月	101.9	103.7	102.2	98.8	105.6	103.6	105.8	103.6	100.9	100.7	94.9
2月	99.7	95.7	104.3	104.0	104.0	92.0	101.2	91.8	104.4	104.9	97.0
3月	102.2	99.6	107.8	100.6	117.6	95.5	102.9	95.3	105.7	106.0	101.5
4月	102.1	98.5	107.6	110.0	97.1	93.5	99.4	93.3	108.0	108.9	103.5
5月	100.8	99.8	116.8	126.3	104.1	92.1	102.0	91.8	103.1	103.2	98.3
6月	98.7	97.5	106.7	108.9	104.8	92.3	99.0	92.2	98.7	99.1	95.3
7月	97.2	93.9	103.1	109.5	95.2	89.6	101.1	89.3	101.8	102.1	98.1
8月	98.8	96.8	104.8	114.6	95.2	93.0	97.4	92.8	101.4	101.6	95.1
9月	98.0	96.4	100.4	96.7	102.7	93.9	104.8	93.5	101.6	101.7	96.8
10月	100.2	96.2	97.6	98.2	96.9	96.4	102.9	96.3	102.5	102.2	102.1
11月	95.4	91.0	87.7	82.0	95.7	92.7	103.3	92.4	100.6	100.6	102.8
12月	95.5	91.2	94.1	87.6	103.5	90.2	103.0	89.8	101.2	100.6	103.2
2015年											
1月	100.7	99.3	98.2	97.4	98.6	98.7	95.3	98.9	103.6	103.1	107.7
2月	97.3	96.2	100.3	99.8	100.9	95.0	94.4	95.1	99.2	98.9	105.4
3月	99.2	98.3	100.1	100.0	101.7	97.7	93.5	97.8	100.6	100.2	103.4
4月	97.8	97.0	94.9	91.9	93.4	97.5	95.9	97.5	99.4	100.1	98.1
5月	97.5	97.2	97.9	99.6	96.1	96.9	98.0	96.9	98.3	98.6	95.1
6月	99.8	99.0	102.8	98.5	107.6	96.3	104.3	96.1	99.0	99.1	102.2
7月	100.2	101.0	101.0	99.6	100.9	101.4	100.8	101.4	99.9	99.7	107.7
8月	101.7	102.8	99.1	94.7	106.1	104.6	104.2	104.7	100.5	100.7	95.3
9月	101.8	103.3	103.7	106.7	99.7	102.9	102.2	102.9	101.0	101.1	103.3
10月	101.7	102.2	100.7	104.2	96.6	103.5	105.8	103.6	99.2	99.4	93.8
11月	101.5	102.1	99.7	105.3	94.7	103.0	102.9	103.0	100.2	100.2	102.6
12月	101.3	102.5	100.8	100.7	104.1	103.8	103.4	103.7	98.6	98.8	90.9
2016年											
1月	99.0	96.7	96.2	100.1	91.3	95.2	106.5	95.0	102.8	102.7	102.1
2月	99.5	97.0	91.3	88.8	93.9	100.4	109.0	100.1	104.9	105.1	94.6
3月	97.0	93.6	89.8	90.9	89.6	96.0	110.5	95.6	102.0	102.1	98.9
4月	98.4	95.8	94.4	92.8	92.6	96.6	108.6	96.2	102.2	102.8	97.8
5月	99.6	95.8	79.5	78.5	81.6	103.1	104.0	103.0	104.9	105.2	102.0
6月	104.9	100.0	89.0	84.9	93.6	104.2	103.2	104.3	109.2	108.9	118.6
7月	102.1	97.6	90.0	82.2	96.8	102.2	112.0	102.0	107.9	108.7	93.2
8月	102.3	97.7	92.1	87.7	98.4	100.5	102.9	100.4	108.6	109.1	99.2
9月	101.0	94.2	91.1	86.0	96.7	95.7	108.7	95.3	110.2	110.9	92.9
10月	102.3	95.2	96.8	91.9	102.6	94.4	103.8	94.2	110.2	111.2	88.7
11月	105.3	99.5	97.5	94.7	101.0	100.2	104.3	100.1	112.5	114.5	77.0
12月	108.0	102.0	107.3	122.2	94.5	100.2	104.0	100.0	115.4	116.7	93.9
2017年											
1月	100.8	94.7	99.2	103.0	94.1	90.4	105.0	90.0	109.0	109.7	87.8
2月	105.7	103.5	103.4	106.9	98.8	105.1	104.7	105.3	109.5	109.8	97.4
3月	104.5	101.1	101.8	106.0	97.5	101.2	103.5	101.0	109.7	110.4	95.1
4月	104.7	100.8	104.6	103.4	102.5	99.3	103.7	99.2	110.0	110.9	93.6
5月	104.8	100.2	105.2	107.2	103.1	97.0	112.5	96.6	111.1	111.8	94.1
6月	103.3	96.2	108.0	116.0	99.0	89.2	102.8	88.9	110.4	111.3	90.2
7月	104.8	99.9	115.8	126.3	101.6	93.4	99.5	93.3	111.1	112.0	92.0
8月	105.3	100.4	105.5	116.7	91.5	98.1	100.4	97.9	111.9	112.6	95.6
9月	106.5	101.5	107.2	118.6	94.2	98.8	95.8	98.9	112.9	113.6	93.1
10月	106.8	102.8	104.3	109.7	98.0	101.9	91.0	102.1	111.9	112.8	92.4
11月	105.6	102.2	106.7	113.2	100.0	99.5	94.1	99.7	109.7	111.5	83.4
12月	108.7	103.1	104.7	115.6	96.8	103.1	94.6	103.2	115.5	116.2	98.5
2018年											
1月	105.2	100.2	99.6	97.5	101.8	100.3	95.4	100.4	111.9	111.9	101.2
2月	107.1	100.6	104.8	109.6	98.6	99.8	96.5	99.9	116.1	116.6	99.4
3月	103.2	93.9	94.6	100.0	89.0	93.3	89.2	93.4	115.6	116.4	100.6
4月	106.3	98.7	98.1	96.4	98.3	98.6	97.0	98.7	116.8	118.2	98.5
5月	104.0	97.8	105.1	103.2	109.4	93.5	98.2	93.6	111.9	112.4	99.9
6月	105.0	97.6	97.2	100.9	92.7	97.3	98.0	97.2	112.3	113.1	100.9
7月	103.9	98.1	100.7	103.1	95.2	97.4	102.6	97.3	111.5	111.8	106.5
8月	104.8	98.6	99.5	102.3	96.3	97.7	104.1	97.5	113.2	113.7	101.4
9月	102.1	97.2	98.4	99.6	97.1	96.0	104.7	95.7	109.4	110.1	95.9
10月	108.6	103.5	111.9	118.0	104.4	98.4	105.0	98.2	115.9	116.5	100.5
11月	103.9	97.0	103.8	112.8	94.3	93.4	98.4	93.2	112.2	113.3	91.7
12月	104.4	100.8	102.6	107.6	98.7	101.8	102.5	101.6	109.1	109.6	94.4

第5表 財分類別出荷指数

(2015年=100)

年月(期)	鉱工業	最終 需要財	投資財			消費財	消費財		生産財	鉱工業用 生産財	その他用 生産財	
			投資財	資本財	建設財		耐久 消費財	非耐久 消費財				
ウエイト	10000.0	5032.1	2183.1	1161.8	1021.3	2849.0	84.6	2764.4	4967.9	4753.4	214.5	
原指数												
2014年	100.4	99.3	106.3	108.8	103.4	94.0	99.0	93.8	101.5	101.7	97.6	
2015年	100.0	100.0	100.0	100.0	100.0	100.0	100.0	100.0	100.0	100.0	100.0	
2016年	102.0	99.0	96.6	94.6	98.9	100.8	103.6	100.7	105.0	105.4	95.2	
2017年	106.3	105.0	110.4	118.6	101.1	100.9	99.4	100.9	107.6	108.2	94.2	
2018年	106.0	102.0	105.9	110.3	100.8	99.1	96.9	99.2	109.9	110.5	96.7	
2014年	1月	93.8	91.7	103.3	100.2	106.8	82.8	105.4	82.1	96.0	96.4	87.6
	2月	96.5	95.0	106.2	106.2	106.3	86.3	108.9	85.7	98.1	98.1	96.8
	3月	113.4	111.1	128.8	121.2	137.5	97.5	123.0	96.7	115.8	115.9	114.3
	4月	103.7	103.4	109.9	129.8	87.3	98.3	100.4	98.3	103.9	104.3	96.0
	5月	101.4	103.2	117.5	139.2	92.8	92.3	88.2	92.4	99.5	99.9	90.1
	6月	100.9	101.9	117.0	125.2	107.7	90.3	92.1	90.2	99.9	100.0	96.4
	7月	102.8	99.9	101.5	107.5	94.7	98.7	96.4	98.7	105.8	106.5	89.6
	8月	92.2	92.3	95.0	100.0	89.4	90.2	92.6	90.1	92.2	92.2	91.0
	9月	102.4	101.0	109.7	107.0	112.7	94.3	93.1	94.4	103.8	103.6	107.0
	10月	103.3	99.2	101.6	101.6	97.4	97.4	99.4	97.4	107.3	107.8	97.6
	11月	94.7	90.6	86.7	78.8	95.7	93.7	94.1	93.6	98.9	98.9	98.5
	12月	99.7	102.7	98.1	89.0	108.3	106.2	94.9	106.5	96.7	96.3	106.0
2015年	1月	94.3	91.4	95.4	91.5	99.8	88.3	91.6	88.2	97.3	97.1	101.4
	2月	94.5	94.4	100.2	98.0	102.7	90.0	97.8	89.7	94.5	94.3	98.7
	3月	104.5	105.9	115.0	110.2	120.5	99.0	114.2	98.5	103.1	102.4	118.1
	4月	99.6	99.7	89.0	96.5	80.6	107.9	106.0	108.0	99.4	99.7	93.6
	5月	93.7	95.3	94.3	103.6	83.8	96.1	91.6	96.2	92.1	92.1	91.3
	6月	101.6	100.4	103.6	98.7	109.2	97.9	95.6	98.0	102.9	103.2	96.7
	7月	106.4	105.7	101.5	99.0	104.2	108.9	98.9	109.2	107.2	107.3	103.4
	8月	92.1	92.8	89.2	84.6	94.5	95.6	95.2	95.6	91.5	91.5	90.2
	9月	104.6	102.8	108.8	111.3	106.0	98.3	96.9	98.3	106.4	106.3	109.2
	10月	104.1	103.7	100.7	102.3	98.9	106.0	105.2	106.0	104.5	104.5	103.8
	11月	102.3	102.3	97.8	99.3	96.0	105.7	104.4	105.7	102.3	102.8	91.6
	12月	102.2	105.5	104.4	104.9	103.8	106.4	102.6	106.6	98.8	98.6	101.9
2016年	1月	91.1	90.3	98.3	96.7	100.0	84.1	106.6	83.4	92.0	92.0	91.8
	2月	94.4	92.1	96.7	92.3	101.7	88.6	116.6	87.7	96.8	96.8	96.8
	3月	108.4	105.1	109.9	104.9	115.6	101.4	125.4	100.6	111.8	111.9	109.0
	4月	96.2	98.1	86.3	94.0	77.5	107.2	106.1	107.2	94.2	94.3	92.1
	5月	92.8	90.2	77.6	81.2	73.5	99.8	91.6	100.0	95.6	96.0	87.2
	6月	103.7	100.0	93.0	86.8	100.1	105.3	96.0	105.5	107.6	107.8	102.7
	7月	102.4	97.1	86.9	75.2	100.2	105.0	102.2	105.1	107.6	108.6	85.3
	8月	99.6	99.2	93.0	91.1	95.1	103.9	95.9	104.2	100.0	100.6	86.6
	9月	106.2	99.0	101.7	91.6	113.2	96.9	97.0	96.9	113.5	114.5	90.9
	10月	105.6	98.8	97.4	93.2	102.2	99.9	102.1	99.8	112.4	113.5	88.6
	11月	110.8	105.1	105.2	103.9	106.7	105.0	104.1	105.0	116.7	117.7	94.3
	12月	112.3	112.9	113.4	124.1	101.2	112.5	99.0	112.9	111.7	111.4	117.4
2017年	1月	95.1	90.7	98.0	99.9	95.9	85.1	102.1	84.5	99.6	100.4	82.0
	2月	102.4	103.4	109.6	118.7	99.3	98.6	105.5	98.4	101.5	102.0	89.7
	3月	114.3	114.7	121.0	126.0	115.4	109.9	130.5	109.3	114.0	114.1	110.2
	4月	100.5	100.9	97.0	101.6	91.8	104.0	101.4	104.1	100.1	100.5	90.2
	5月	100.6	98.3	106.1	116.2	94.8	92.3	96.9	92.2	102.8	103.2	94.2
	6月	108.7	107.6	117.6	123.3	111.2	99.9	94.1	100.1	109.7	111.0	81.8
	7月	107.8	107.1	115.7	126.9	103.0	100.4	99.7	100.5	108.6	109.5	88.1
	8月	104.0	104.0	107.0	122.9	89.0	101.7	97.2	101.9	103.9	105.0	79.1
	9月	110.1	105.9	114.5	126.7	100.7	99.3	89.9	99.6	114.4	115.1	99.5
	10月	110.2	106.0	112.2	119.7	103.6	101.3	93.3	101.5	114.5	114.8	107.5
	11月	111.5	108.6	113.9	120.0	106.9	104.6	90.7	105.0	114.4	115.0	100.4
	12月	110.2	112.8	111.9	121.0	101.6	113.6	91.2	114.2	107.4	107.4	108.0
2018年	1月	99.2	95.0	98.9	96.8	101.2	92.1	92.9	92.1	103.3	103.9	90.4
	2月	103.3	100.7	108.5	119.0	96.6	94.8	93.9	94.8	106.0	106.9	84.6
	3月	112.3	106.7	115.2	120.6	109.1	100.2	104.9	100.1	118.0	118.3	110.6
	4月	102.8	96.6	90.8	92.4	89.1	101.1	101.6	101.1	109.0	109.8	90.1
	5月	102.7	97.8	102.0	105.2	98.4	94.5	85.0	94.8	107.8	108.2	97.7
	6月	105.4	100.4	103.8	109.8	96.9	97.8	96.3	97.9	110.4	111.2	92.4
	7月	107.5	100.7	97.7	96.7	98.8	103.0	101.6	103.0	114.4	115.2	96.9
	8月	102.4	101.0	100.1	103.7	96.0	101.7	95.5	101.9	103.9	104.8	82.9
	9月	102.1	96.6	101.9	102.7	101.0	92.5	99.2	92.3	107.7	108.1	97.2
	10月	115.0	109.2	119.0	125.4	111.7	101.7	101.0	101.8	120.8	121.3	110.2
	11月	110.4	107.3	118.0	126.6	108.2	99.1	92.5	99.3	113.5	113.7	107.4
	12月	108.5	112.5	114.6	124.8	103.1	110.9	97.9	111.3	104.5	104.7	100.1

第5表 財分類別出荷指数

(2015年=100)

年月(期)	鉱工業	最終 需要財	投資財			消費財	耐久 消費財	非耐久 消費財	生産財	鉱工業 生産財	その 他用 生産財
			投資財	資本財	建設財						
ウエイト	10000.0	5032.1	2183.1	1161.8	1021.3	2849.0	84.6	2764.4	4967.9	4753.4	214.5
季節調整指数											
2014年											
I期	103.6	101.3	108.9	107.6	109.5	95.9	104.5	95.7	105.7	105.9	99.0
II期	102.6	103.3	117.4	127.7	104.4	91.9	98.0	91.7	102.0	102.0	100.1
III期	98.4	97.8	103.8	108.0	98.1	93.1	97.6	92.9	99.4	99.5	97.9
IV期	96.8	94.8	95.0	91.1	100.8	95.0	96.4	94.9	98.5	98.7	94.4
2015年											
I期	99.9	99.2	100.1	98.6	101.0	99.5	93.9	99.7	100.6	100.3	105.1
II期	99.2	99.1	97.7	96.8	98.9	99.1	101.8	99.0	99.3	99.3	99.5
III期	100.2	100.5	101.1	100.2	101.5	99.9	100.4	99.8	100.3	100.2	103.3
IV期	100.1	100.8	100.2	103.2	98.1	101.6	104.6	101.5	99.2	99.4	93.3
2016年											
I期	99.7	97.4	96.6	94.7	99.5	99.1	105.2	98.8	102.5	102.7	95.7
II期	98.9	97.0	88.0	85.6	90.5	102.7	101.9	102.7	100.7	100.9	99.5
III期	102.1	98.7	95.1	87.8	102.7	101.1	101.9	101.1	105.7	106.4	90.0
IV期	106.8	102.6	104.5	107.9	101.9	101.4	102.4	101.4	111.0	111.7	94.7
2017年											
I期	105.1	104.1	105.4	111.8	97.8	104.4	104.2	104.4	106.6	107.2	91.7
II期	105.2	103.6	110.8	113.2	107.7	97.1	101.9	97.0	106.4	107.0	93.8
III期	107.3	106.4	115.0	130.8	97.4	100.1	99.4	100.1	108.3	109.0	91.7
IV期	107.7	105.9	111.9	121.3	102.0	101.7	92.8	101.9	109.2	109.6	99.7
2018年											
I期	106.3	102.1	104.1	108.3	98.2	101.0	90.7	101.4	110.4	111.1	94.5
II期	106.0	100.4	103.2	105.3	101.9	97.6	98.4	97.6	111.1	111.7	97.3
III期	104.3	100.6	103.1	106.0	99.7	99.0	101.1	99.0	108.6	109.2	96.6
IV期	107.0	104.5	112.1	119.9	103.6	98.5	98.7	98.6	109.3	109.7	97.8
2014年											
1月	101.1	99.3	105.4	105.5	103.7	96.3	105.4	96.0	101.6	101.6	94.4
2月	101.0	100.1	107.5	106.7	107.9	94.4	106.2	94.2	102.0	102.0	100.5
3月	108.6	104.4	113.8	110.7	117.0	96.9	101.8	96.8	113.4	114.0	102.1
4月	102.2	101.2	112.7	120.7	100.1	91.9	97.7	91.8	103.2	103.4	98.3
5月	105.4	107.1	124.6	139.3	107.3	92.5	97.8	92.3	103.8	104.0	99.5
6月	100.3	101.5	115.0	123.0	105.9	91.2	98.4	90.9	98.9	98.7	102.4
7月	97.6	97.3	103.8	113.3	91.9	91.7	97.0	91.4	99.0	99.1	93.9
8月	98.9	97.4	103.5	107.3	98.6	92.6	97.7	92.4	100.3	100.4	98.1
9月	98.8	98.7	104.2	103.5	103.9	95.0	98.2	94.9	99.0	98.9	101.7
10月	99.2	97.4	100.7	101.1	103.0	95.6	98.1	95.6	100.0	100.4	90.3
11月	94.0	90.7	88.6	82.6	96.4	93.3	94.9	93.2	98.1	98.2	95.8
12月	97.3	96.4	95.7	89.5	103.0	96.0	96.3	96.0	97.5	97.5	97.1
2015年											
1月	102.7	99.8	98.5	97.1	98.5	103.8	91.7	104.3	104.7	104.2	109.8
2月	98.6	99.5	100.7	98.2	102.9	98.2	95.0	98.4	98.2	98.0	102.5
3月	98.4	98.2	101.1	100.4	101.5	96.5	95.1	96.5	98.9	98.6	103.1
4月	99.0	98.0	92.8	91.0	93.7	100.9	103.2	100.8	99.2	99.3	96.1
5月	99.3	100.8	100.0	103.8	97.9	98.9	100.6	98.8	98.3	98.3	100.9
6月	99.4	98.6	100.3	95.7	105.1	97.5	101.6	97.3	100.3	100.4	101.4
7月	101.4	103.1	103.9	104.6	101.7	102.0	99.4	102.0	100.6	100.2	107.9
8月	98.7	97.8	97.6	90.9	104.4	97.5	100.7	97.3	99.6	99.6	98.1
9月	100.6	100.6	101.7	105.1	98.3	100.3	101.2	100.2	100.8	100.7	104.0
10月	101.3	103.1	101.3	104.0	99.9	105.3	104.6	105.3	99.0	99.0	98.2
11月	99.8	100.9	98.3	101.6	95.3	103.7	104.8	103.7	99.4	99.8	88.9
12月	99.1	98.5	101.0	104.1	99.2	95.7	104.3	95.6	99.1	99.3	92.9
2016年											
1月	100.5	99.6	103.0	103.8	100.7	100.0	107.2	99.8	100.6	100.5	100.2
2月	98.5	96.5	92.6	88.8	99.8	98.7	105.5	98.4	102.0	102.3	93.6
3月	100.1	96.0	94.3	91.4	98.0	98.5	103.0	98.3	104.9	105.4	93.4
4月	97.9	98.2	92.6	91.6	91.5	101.4	103.6	101.3	96.5	96.6	95.7
5月	97.5	94.8	81.5	80.6	84.7	101.9	100.0	101.9	100.9	101.3	94.5
6月	101.4	98.1	89.9	84.7	95.2	104.8	102.0	104.8	104.8	104.8	108.3
7月	100.9	96.9	90.8	82.5	99.5	101.4	103.5	101.3	105.0	105.7	90.9
8月	103.2	101.6	98.1	92.9	103.5	103.7	99.4	103.8	104.9	105.4	92.6
9月	102.3	97.5	96.4	88.1	105.0	98.3	102.7	98.2	107.1	108.0	86.5
10月	104.1	99.5	99.3	96.4	103.1	100.6	102.3	100.5	108.3	109.4	84.8
11月	106.3	102.1	103.8	103.9	104.3	101.5	103.9	101.4	111.0	111.8	91.6
12月	110.0	106.2	110.4	123.5	98.3	102.2	101.1	102.4	113.6	113.8	107.8
2017年											
1月	103.0	98.5	101.0	104.3	96.4	99.9	102.2	99.8	106.9	107.7	88.2
2月	106.9	109.0	110.8	120.8	98.8	106.5	103.0	106.7	105.9	106.4	92.5
3月	105.5	104.9	104.4	110.3	98.2	106.7	107.3	106.7	107.0	107.5	94.3
4月	104.6	102.6	107.5	103.3	109.1	98.7	100.5	98.7	105.2	105.7	94.5
5月	104.6	102.7	110.7	114.9	108.4	93.3	105.3	93.0	107.1	107.4	100.1
6月	106.3	105.6	114.1	121.3	105.5	99.2	99.9	99.2	106.8	107.9	86.8
7月	106.3	106.6	120.1	139.1	101.9	97.4	100.7	97.3	106.2	106.8	93.7
8月	107.6	106.4	112.8	125.7	96.4	101.3	100.8	101.3	108.9	109.8	85.0
9月	108.0	106.2	112.0	127.6	94.0	101.5	96.8	101.6	109.7	110.4	96.3
10月	106.8	105.3	112.5	120.8	102.8	100.8	93.3	100.9	108.3	108.5	101.8
11月	106.8	105.4	112.0	119.4	103.6	101.0	90.5	101.2	108.5	108.8	97.7
12月	109.4	107.1	111.1	123.6	99.6	103.4	94.7	103.7	110.9	111.4	99.7
2018年											
1月	106.2	102.3	102.7	101.5	100.7	103.2	93.4	103.6	109.3	109.9	96.2
2月	106.9	103.6	106.6	114.2	97.7	100.7	91.5	101.0	110.5	111.3	90.6
3月	105.7	100.5	103.1	109.1	96.1	99.2	87.1	99.6	111.4	112.1	96.6
4月	106.1	99.4	101.4	98.4	102.4	97.2	99.3	97.2	111.9	112.6	94.4
5月	106.9	100.9	105.2	107.2	109.2	96.9	95.1	96.9	111.8	112.4	98.8
6月	105.1	100.8	103.1	110.3	94.2	98.8	100.8	98.8	109.6	110.1	98.6
7月	104.9	99.9	102.2	106.0	97.9	99.4	100.5	99.4	109.9	110.3	100.4
8月	105.6	101.9	104.7	106.3	102.5	99.8	99.8	99.8	109.2	109.9	92.4
9月	102.3	100.1	102.5	105.8	98.7	97.9	103.1	97.8	106.6	107.3	97.1
10月	109.1	106.2	115.0	119.8	106.4	99.5	100.9	99.5	112.1	112.5	99.8
11月	105.5	102.9	111.4	120.9	102.0	96.2	95.4	96.2	108.0	108.3	99.9
12月	106.3	104.3	109.8	119.1	102.4	99.9	99.9	100.0	107.8	108.4	93.6

第6表 財分類別在庫指数

(2015年=100)

年月(期)	鉱工業	最終 需要財	投資財			消費財	耐久 消費財	非耐久 消費財	生産財	鉱工業用 生産財	その他用 生産財	
			投資財	資本財	建設財							
ウエイト	10000.0	3373.3	853.1	532.4	320.7	2520.2	-	2520.2	6626.7	6137.0	489.7	
原指数												
2014年	88.9	103.0	112.2	121.8	96.2	99.9	-	99.9	81.8	80.6	95.9	
2015年	100.0	100.0	100.0	100.0	100.0	100.0	-	100.0	100.0	100.0	100.0	
2016年	98.9	100.1	98.2	99.6	95.8	100.8	-	100.8	98.3	98.4	96.4	
2017年	94.5	103.2	112.9	116.0	107.9	99.9	-	99.9	90.0	90.0	91.3	
2018年	90.3	101.1	104.7	101.6	109.9	99.9	-	99.9	84.8	84.6	87.9	
2014年	1月	80.9	96.7	88.7	82.5	99.1	99.4	-	99.4	72.9	73.6	64.1
	2月	89.1	100.7	119.1	131.2	99.0	94.5	-	94.5	83.2	82.7	89.8
	3月	86.3	99.4	110.3	117.5	98.4	95.7	-	95.7	79.6	81.8	52.3
	4月	88.2	100.2	118.8	130.9	98.7	93.9	-	93.9	82.1	80.0	109.1
	5月	92.9	111.2	142.9	169.2	99.3	100.4	-	100.4	83.6	81.7	106.9
	6月	92.4	97.7	94.0	92.2	97.0	99.0	-	99.0	89.6	88.7	101.2
	7月	91.5	99.5	97.3	91.6	106.7	100.2	-	100.2	87.4	85.6	109.9
	8月	93.8	117.5	172.1	210.2	108.8	99.0	-	99.0	81.7	79.5	109.6
	9月	85.4	107.2	109.5	119.4	92.9	106.4	-	106.4	74.4	72.8	94.3
	10月	86.4	106.0	108.3	121.9	85.9	105.3	-	105.3	76.4	74.0	106.5
	11月	88.0	107.3	104.2	116.3	84.1	108.4	-	108.4	78.2	76.0	105.3
	12月	92.2	92.8	80.9	79.1	83.9	96.8	-	96.8	91.9	91.1	101.5
2015年	1月	93.0	93.9	86.7	84.2	91.0	96.3	-	96.3	92.5	93.9	75.6
	2月	93.7	98.9	106.3	113.3	94.7	96.4	-	96.4	91.1	91.5	85.7
	3月	96.5	102.0	97.7	96.4	100.0	103.4	-	103.4	93.7	93.9	90.6
	4月	102.3	99.7	90.9	87.1	97.1	102.7	-	102.7	103.6	102.8	113.8
	5月	108.3	104.0	109.6	117.4	96.7	102.1	-	102.1	110.4	111.2	100.9
	6月	105.8	98.2	108.0	112.5	100.4	94.9	-	94.9	109.7	110.0	106.4
	7月	106.1	94.9	82.8	68.5	106.4	99.0	-	99.0	111.7	111.9	104.2
	8月	107.6	100.3	97.9	88.8	113.0	101.2	-	101.2	111.2	111.8	110.1
	9月	100.6	108.7	100.8	100.7	100.9	111.3	-	111.3	96.5	96.5	96.1
	10月	96.4	95.8	91.0	88.0	95.9	97.5	-	97.5	96.8	96.0	106.6
	11月	96.0	104.7	118.7	131.4	97.8	99.9	-	99.9	91.6	90.6	105.1
	12月	93.7	98.8	109.6	111.6	106.2	95.2	-	95.2	91.1	90.0	104.7
2016年	1月	91.6	93.4	101.0	98.9	104.5	90.9	-	90.9	90.6	92.9	61.9
	2月	91.3	94.9	94.7	90.2	102.3	95.0	-	95.0	89.4	89.9	83.3
	3月	97.6	96.1	75.2	63.7	94.3	103.2	-	103.2	98.4	99.6	83.5
	4月	103.4	105.7	116.5	132.0	90.7	102.1	-	102.1	102.2	100.5	124.5
	5月	103.8	104.7	105.9	113.8	92.7	104.3	-	104.3	103.3	103.3	103.4
	6月	104.6	110.2	108.7	111.9	103.3	110.7	-	110.7	101.8	101.8	101.9
	7月	107.2	106.7	107.6	109.0	105.1	106.4	-	106.4	107.4	108.0	99.2
	8月	98.0	97.0	80.0	69.4	97.6	102.7	-	102.7	98.5	98.0	104.8
	9月	95.4	98.5	80.9	77.3	86.7	104.4	-	104.4	93.8	93.3	100.1
	10月	97.9	96.3	99.2	105.5	88.6	95.4	-	95.4	98.7	98.6	100.1
	11月	95.1	90.7	70.9	60.8	87.6	97.4	-	97.4	97.3	97.0	101.0
	12月	101.0	107.4	137.8	162.7	96.6	97.1	-	97.1	97.8	98.1	93.4
2017年	1月	89.2	97.0	106.5	108.0	104.1	93.8	-	93.8	85.2	87.2	59.7
	2月	90.4	91.6	88.4	76.7	107.8	92.7	-	92.7	89.7	90.5	79.5
	3月	90.5	98.0	104.2	109.7	95.1	95.9	-	95.9	86.7	87.0	83.6
	4月	98.0	109.0	134.3	153.9	101.8	100.4	-	100.4	92.4	91.4	104.7
	5月	99.7	109.5	89.5	78.0	108.6	116.3	-	116.3	94.6	95.0	89.4
	6月	100.9	111.8	114.8	118.6	108.6	110.8	-	110.8	95.3	95.4	94.2
	7月	97.6	107.7	128.4	138.8	111.1	100.7	-	100.7	92.4	92.3	94.0
	8月	98.7	105.3	126.4	134.9	112.2	98.2	-	98.2	95.3	94.3	108.7
	9月	96.3	105.2	128.6	138.3	112.6	97.2	-	97.2	91.8	91.8	92.3
	10月	96.2	100.1	100.0	90.1	116.5	100.1	-	100.1	94.3	94.4	93.6
	11月	88.3	101.3	109.7	109.8	109.6	98.5	-	98.5	81.7	80.6	95.9
	12月	88.0	101.7	124.5	135.0	107.1	94.0	-	94.0	81.0	79.5	100.2
2018年	1月	84.9	101.6	135.5	149.8	111.6	90.1	-	90.1	76.4	77.5	62.7
	2月	84.1	93.3	106.7	103.5	111.9	88.8	-	88.8	79.4	79.2	82.1
	3月	89.7	92.4	103.2	100.4	107.8	88.7	-	88.7	88.3	88.8	82.7
	4月	97.3	97.0	98.0	93.6	105.4	96.7	-	96.7	97.4	97.0	102.1
	5月	83.8	104.3	104.7	102.7	108.0	104.1	-	104.1	73.3	72.3	86.5
	6月	80.9	98.4	67.3	43.3	107.2	108.9	-	108.9	72.0	70.9	84.8
	7月	82.9	111.6	127.3	134.9	114.7	106.3	-	106.3	68.3	66.3	93.9
	8月	85.3	102.8	100.7	95.1	110.1	103.5	-	103.5	76.4	75.1	92.9
	9月	94.7	102.5	91.5	78.7	112.8	106.2	-	106.2	90.7	90.2	96.4
	10月	94.2	105.7	109.9	109.0	111.3	104.3	-	104.3	88.3	88.1	91.1
	11月	106.4	109.3	123.3	133.2	106.9	104.6	-	104.6	105.0	105.6	97.0
	12月	99.4	94.2	88.3	74.6	111.0	96.2	-	96.2	102.0	103.6	82.0

第6表 財分類別在庫指数

(2015年=100)

年月(期)	鉱工業	最終 需要財	投資財			消費財	耐久 消費財	非耐久 消費財	生産財	鉱工業 用生産財	その他 用生産財
			投資財	資本財	建設財						
ウエイト	10000.0	3373.3	853.1	532.4	320.7	2520.2	-	2520.2	6626.7	6137.0	489.7
季節調整済指数											
2014年											
I期	88.8	102.1	106.1	108.7	98.8	100.0	-	100.0	81.9	82.0	75.8
II期	87.0	99.8	112.6	121.0	98.5	94.8	-	94.8	80.0	78.7	99.4
III期	87.7	107.4	129.3	148.7	98.5	100.0	-	100.0	79.2	77.5	102.5
IV期	92.3	102.5	99.0	105.3	88.8	105.0	-	105.0	85.8	84.4	100.6
2015年											
I期	98.3	101.9	96.7	97.1	94.6	102.6	-	102.6	96.4	96.1	96.0
II期	100.5	96.9	96.6	96.0	99.0	96.5	-	96.5	101.9	102.3	100.6
III期	101.8	100.5	97.1	91.8	103.3	101.6	-	101.6	103.8	104.2	100.6
IV期	99.1	100.7	109.2	112.7	104.6	99.2	-	99.2	97.0	96.7	101.1
2016年											
I期	99.1	99.6	98.0	97.0	100.0	99.5	-	99.5	98.9	99.1	92.6
II期	99.0	102.5	103.8	107.8	96.4	101.6	-	101.6	97.2	97.0	102.6
III期	97.1	99.6	91.8	90.3	93.4	102.5	-	102.5	97.0	97.0	97.5
IV期	101.5	99.3	103.4	108.5	94.7	98.7	-	98.7	101.4	102.0	94.7
2017年											
I期	94.5	99.7	101.2	101.2	101.5	97.9	-	97.9	91.6	91.6	87.7
II期	94.8	105.5	105.4	104.7	106.6	104.9	-	104.9	89.5	89.7	89.0
III期	94.2	104.6	129.0	142.8	108.0	97.3	-	97.3	90.0	89.8	93.9
IV期	93.7	102.6	113.2	113.0	114.6	100.1	-	100.1	87.9	87.7	92.2
2018年											
I期	89.3	100.8	118.0	122.2	108.9	94.0	-	94.0	83.8	83.2	90.7
II期	84.4	96.8	86.4	74.0	108.1	99.4	-	99.4	78.3	77.8	86.2
III期	86.9	103.6	104.4	101.4	109.7	102.7	-	102.7	78.2	77.1	89.2
IV期	100.7	103.1	110.8	110.6	113.0	103.0	-	103.0	98.7	100.1	85.3
2014年											
1月	86.0	102.2	98.1	96.4	98.2	104.9	-	104.9	78.2	78.7	73.0
2月	92.7	104.6	115.1	123.4	97.3	99.4	-	99.4	85.9	84.5	92.7
3月	87.6	99.5	105.2	106.2	100.8	95.6	-	95.6	81.6	82.9	61.6
4月	86.8	100.1	121.2	131.5	102.9	92.9	-	92.9	80.3	79.3	92.1
5月	88.2	106.6	130.7	147.0	99.1	97.7	-	97.7	78.3	76.6	101.1
6月	85.9	92.8	85.8	84.6	93.5	93.9	-	93.9	81.5	80.2	105.0
7月	86.5	99.9	107.1	110.0	102.4	97.5	-	97.5	80.2	78.5	104.0
8月	90.0	116.2	168.8	215.0	98.1	98.9	-	98.9	80.1	78.1	108.3
9月	86.7	106.1	111.9	121.0	94.9	103.7	-	103.7	77.4	76.0	95.3
10月	88.9	107.0	111.8	123.5	92.5	106.5	-	106.5	79.3	77.4	101.3
11月	90.5	105.3	103.0	111.4	89.6	107.4	-	107.4	81.5	79.2	106.8
12月	97.4	95.2	82.1	81.0	84.4	101.1	-	101.1	96.5	96.6	93.8
2015年											
1月	98.8	99.1	92.8	94.1	90.1	102.5	-	102.5	99.3	99.9	95.0
2月	97.8	102.5	100.2	102.4	93.3	101.8	-	101.8	94.4	93.6	91.8
3月	98.3	104.0	97.1	94.7	100.3	103.5	-	103.5	95.4	94.7	101.3
4月	100.2	98.8	90.3	84.4	100.8	101.7	-	101.7	100.9	101.6	95.3
5月	101.9	98.2	96.8	94.3	98.7	98.7	-	98.7	103.7	104.2	101.9
6月	99.3	93.6	102.6	109.3	97.4	89.0	-	89.0	101.1	101.1	104.5
7月	100.1	94.8	89.7	80.6	101.3	96.2	-	96.2	102.7	102.8	102.4
8月	102.9	99.4	96.3	91.2	102.7	101.5	-	101.5	107.6	108.5	100.0
9月	102.4	107.2	105.2	103.5	105.9	107.2	-	107.2	101.1	101.3	99.5
10月	98.8	96.8	92.3	86.8	102.6	99.1	-	99.1	99.8	99.7	103.4
11月	99.6	103.7	123.2	135.9	104.2	99.1	-	99.1	96.0	95.2	102.2
12月	98.9	101.6	112.1	115.4	106.9	99.3	-	99.3	95.2	95.1	97.6
2016年											
1月	97.2	98.2	103.5	103.7	103.2	97.5	-	97.5	97.3	98.2	85.1
2月	99.5	102.1	112.0	120.8	99.1	99.4	-	99.4	97.8	97.1	99.8
3月	100.6	98.4	78.6	66.5	97.6	101.5	-	101.5	101.7	102.0	92.8
4月	100.5	103.1	108.9	117.0	93.9	101.3	-	101.3	99.3	98.9	107.5
5月	98.1	99.5	98.8	98.9	95.0	100.2	-	100.2	97.6	97.5	101.8
6月	98.5	104.8	103.6	107.6	100.3	103.3	-	103.3	94.8	94.6	98.6
7月	99.8	104.4	105.5	110.0	99.1	104.4	-	104.4	98.5	98.5	97.6
8月	95.0	96.9	85.7	79.9	92.6	101.1	-	101.1	95.6	95.8	94.9
9月	96.4	97.6	84.3	81.0	88.6	101.9	-	101.9	96.8	96.6	99.9
10月	99.5	97.7	100.1	103.8	93.9	97.3	-	97.3	100.5	100.9	99.4
11月	99.1	90.6	76.2	66.6	93.1	97.0	-	97.0	102.1	102.3	94.7
12月	105.8	109.5	134.0	155.0	97.2	101.7	-	101.7	101.6	102.9	90.1
2017年											
1月	95.6	103.0	114.1	121.9	102.9	100.1	-	100.1	92.3	92.9	90.1
2月	94.4	95.4	80.3	66.7	103.0	99.4	-	99.4	92.8	92.7	87.3
3月	93.5	100.6	109.1	114.9	98.6	94.1	-	94.1	89.8	89.3	93.0
4月	94.4	105.4	118.0	126.3	103.0	100.7	-	100.7	89.1	89.2	90.5
5月	94.8	104.8	88.2	73.6	111.5	110.9	-	110.9	89.9	90.3	85.8
6月	95.2	106.2	110.0	114.1	105.2	103.1	-	103.1	89.6	89.6	90.7
7月	90.7	104.6	123.8	136.6	104.6	98.5	-	98.5	85.1	84.4	92.1
8月	95.9	105.2	134.7	153.8	107.2	96.9	-	96.9	92.1	91.8	97.5
9月	96.1	104.1	128.4	138.1	112.1	96.4	-	96.4	92.9	93.1	92.0
10月	97.8	102.8	107.2	98.2	123.2	101.7	-	101.7	95.4	96.2	89.5
11月	91.9	101.6	118.3	121.4	115.9	98.8	-	98.8	85.4	84.7	90.1
12月	91.3	103.4	114.2	119.4	104.8	99.9	-	99.9	83.0	82.1	97.0
2018年											
1月	89.4	105.5	129.4	139.7	108.8	97.1	-	97.1	81.3	80.5	88.6
2月	88.2	100.3	114.9	117.9	108.0	95.8	-	95.8	82.0	81.1	92.5
3月	90.3	96.7	109.6	109.1	109.9	89.2	-	89.2	88.1	88.0	91.1
4月	93.7	95.5	92.5	83.1	109.2	97.1	-	97.1	92.4	93.3	88.0
5月	81.4	99.8	100.5	95.9	108.4	100.0	-	100.0	71.1	69.9	86.6
6月	78.2	95.0	66.3	43.1	106.7	101.0	-	101.0	71.4	70.3	84.1
7月	81.5	107.3	115.6	121.5	109.6	102.8	-	102.8	67.2	65.1	89.4
8月	85.4	102.2	102.4	99.4	106.7	102.5	-	102.5	76.9	76.3	86.8
9月	93.8	101.4	95.3	83.2	112.8	102.8	-	102.8	90.5	89.9	91.4
10月	93.5	106.3	111.1	108.1	114.6	104.3	-	104.3	88.4	89.3	86.9
11月	107.7	107.1	133.2	149.8	112.0	104.0	-	104.0	106.0	107.3	88.6
12月	100.8	95.8	88.2	73.9	112.4	100.8	-	100.8	101.6	103.6	80.3