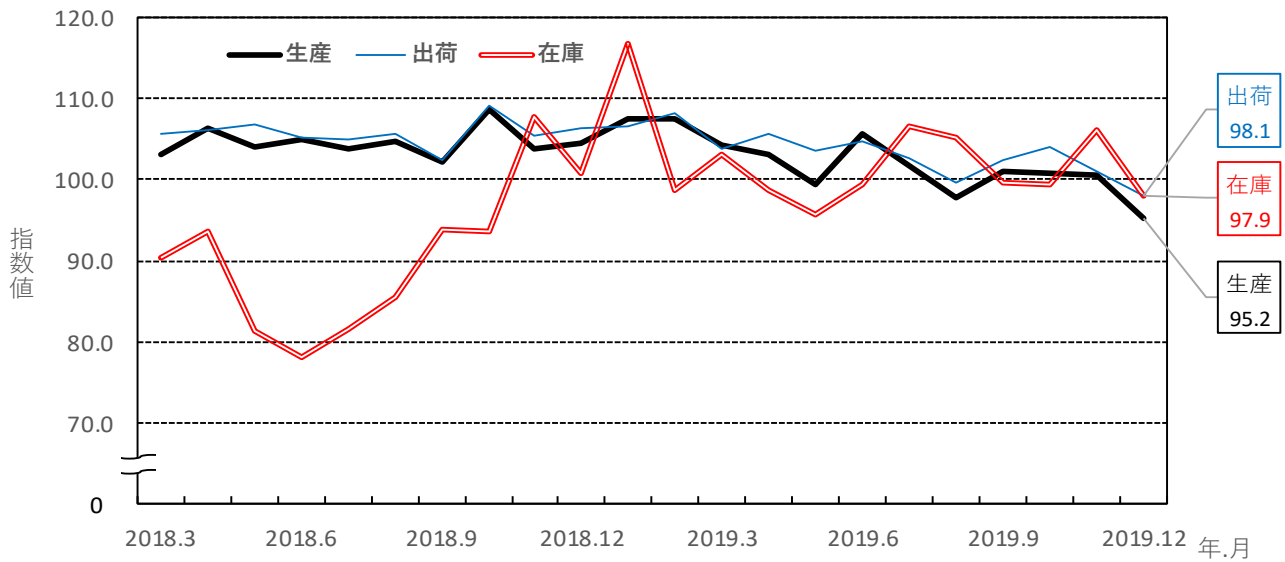


佐賀県鉱工業指数 2019年12月分 (2015年基準)

(前月比)

【生産指数】	95.2	(△5.4%)
【出荷指数】	98.1	(△3.0%)
【在庫指数】	97.9	(△7.6%)

佐賀県鉱工業指数（季節調整済）の推移



佐賀県、九州、全国の指数

	生産指数		出荷指数		在庫指数	
	11月	12月	11月	12月	11月	12月
佐賀県	100.6	95.2	101.1	98.1	106.0	97.9
前月比	△0.1	△5.4	△2.9	△3.0	6.7	△7.6
前年同月比	△4.8	△6.2	△5.8	△6.1	△1.6	△2.9
九州	R105.0	P101.1	R103.6	P99.8	R105.4	P105.5
前月比	0.5	△3.7	0.3	△3.7	0.1	0.1
前年同月比	△2.5	△1.5	△3.7	△0.4	7.9	△0.8
全国	R97.6	P98.9	R96.4	P96.4	R103.3	P105.0
前月比	△1.0	1.3	△1.7	0.0	△0.9	1.6
前年同月比	△8.2	△3.0	△7.7	△3.7	1.6	2.1

注) Pは速報値、Rは確報値を表し、指数値はすべて季節調整済指数である。

前月比は季節調整済指数、前年同月比は原指数を比較したものであり、各比率は伸び率(%)である。

九州の指数は九州経済産業局、全国の指数は経済産業省算出による指数である。

2 0 1 9 年 1 2 月 の 動 向

＜生産指数＞

生産指数は、95.2で前月比5.4%減少した。

業種別では、電子部品・デバイス工業、情報通信機械工業、金属製品工業、非鉄金属工業、パルプ・紙・紙加工品工業など21業種中9業種が上昇した。

一方、化学工業、生産用機械工業、食料品工業、輸送機械工業、電気機械工業など11業種が低下した。

また、前年同月比では6.2%減少し、21業種のうち7業種が前年同月の指数値を上回った。

＜出荷指数＞

生産者出荷指数は、98.1で前月比3.0%減少した。

業種別では、21業種のうち8業種が上昇した。

前年同月比では6.1%減少した。

＜在庫指数＞

生産者製品在庫指数は、97.9で前月比7.6%減少した。

前年同月比は2.9%減少した。

佐 賀 県 鉱 工 業 指 数 業 種 別 動 向

主な上昇業種	ウエイト	季節調整 済指数	前月比 (%)	前年同 月比(%)	摘 要 (前月比)
＜生産指数＞					
電子部品・デバイス工業	707.0	135.2	11.1	△ 5.4	2ヶ月ぶりの上昇
情報通信機械工業	29.7	171.0	68.0	199.6	2ヶ月連続の上昇
金属製品工業	690.1	86.9	2.8	△ 8.2	2ヶ月ぶりの上昇
非鉄金属工業	406.8	71.0	6.0	1.9	2ヶ月連続の上昇
パルプ・紙・紙加工品工業	371.5	107.4	2.1	2.8	4ヶ月ぶりの上昇
＜出荷指数＞					
電子部品・デバイス工業	798.6	119.6	9.8	△ 5.8	3ヶ月連続の上昇
その他製品工業	573.7	103.7	11.6	△ 5.9	2ヶ月連続の上昇
情報通信機械工業	34.0	172.6	66.4	210.2	2ヶ月連続の上昇
＜在庫指数＞					
金属製品工業	1194.2	100.3	9.6	9.9	2ヶ月ぶりの上昇
化学工業	1201.9	125.7	1.5	12.6	2ヶ月連続の上昇

主な低下業種	ウエイト	季節調整 済指数	前月比 (%)	前年同 月比(%)	摘 要 (前月比)
＜生産指数＞					
化学工業	1583.8	81.3	△ 14.4	△ 20.2	2ヶ月ぶりの低下
生産用機械工業	500.7	75.9	△ 26.7	△ 21.4	2ヶ月ぶりの低下
食料品工業	2187.8	104.5	△ 5.3	1.5	2ヶ月連続の低下
輸送機械工業	402.3	128.9	△ 8.3	△ 12.1	2ヶ月ぶりの低下
電気機械工業	1084.4	93.1	△ 3.3	△ 0.8	3ヶ月連続の低下
＜出荷指数＞					
生産用機械工業	432.5	74.4	△ 30.9	△ 28.9	2ヶ月ぶりの低下
化学工業	1069.4	79.0	△ 13.2	△ 13.4	2ヶ月連続の低下
輸送機械工業	1023.5	127.3	△ 7.1	△ 10.1	2ヶ月ぶりの低下
＜在庫指数＞					
生産用機械工業	498.1	77.3	△ 38.0	3.8	2ヶ月連続の低下
電子部品・デバイス工業	673.5	149.7	△ 18.6	88.0	4ヶ月ぶりの低下

佐賀県鉱工業指数の推移

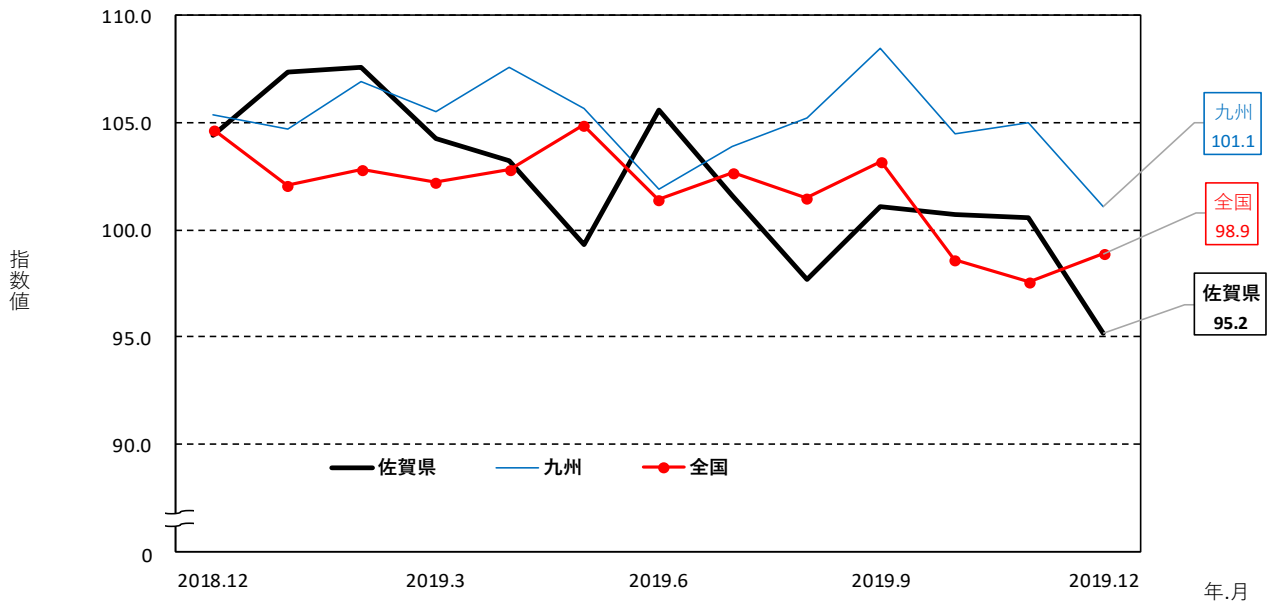
2015年=100

		生産		出荷		在庫	
		原指数	前年同期比	原指数	前年同期比	原指数	前年同期比
年別	2014年	99.2	1.6	100.4	1.0	88.9	△ 5.6
	2015年	100.0	0.8	100.0	△ 0.4	100.0	12.5
	2016年	101.5	1.5	102.0	2.0	98.9	△ 1.1
	2017年	105.3	3.7	106.3	4.2	94.5	△ 4.4
	2018年	104.9	△ 0.4	106.0	△ 0.3	90.3	△ 4.4
四半期別	2018年Ⅳ期	110.1	0.0	111.3	0.6	100.0	10.1
	2019年Ⅰ期	104.3	0.8	104.3	△ 0.6	101.2	17.4
	Ⅱ期	99.6	△ 3.9	102.2	△ 1.4	102.9	17.9
	Ⅲ期	99.5	△ 2.9	102.0	△ 1.9	107.6	22.8
	Ⅳ期	103.0	△ 6.4	105.2	△ 5.5	100.4	0.4
月別	2018年10月	113.2	4.1	115.0	4.4	94.2	△ 2.1
	11月	109.1	△ 0.5	110.4	△ 1.0	106.4	20.5
	12月	107.9	△ 3.6	108.5	△ 1.5	99.4	13.0
	2019年1月	99.3	2.6	100.0	0.8	108.3	27.6
	2月	102.4	△ 0.7	103.9	0.6	94.3	12.1
	3月	111.3	0.7	108.9	△ 3.0	100.9	12.5
	4月	101.7	△ 2.6	105.2	2.3	100.6	3.4
	5月	95.0	△ 5.9	99.8	△ 2.8	100.4	19.8
	6月	102.1	△ 3.2	101.6	△ 3.6	107.6	33.0
	7月	105.7	△ 0.1	107.3	△ 0.2	113.3	36.7
	8月	91.6	△ 9.3	94.7	△ 7.5	108.9	27.7
	9月	101.3	0.7	104.0	1.9	100.7	6.3
	10月	103.8	△ 8.3	109.7	△ 4.6	100.0	6.2
11月	103.9	△ 4.8	104.0	△ 5.8	104.7	△ 1.6	
12月	101.2	△ 6.2	101.9	△ 6.1	96.5	△ 2.9	
		季節調整済指数	前月(期)比	季節調整済指数	前月(期)比	季節調整済指数	前月(期)比
四半期別	2018年Ⅳ期	105.6	0.4	107.0	0.7	100.7	12.8
	2019年Ⅰ期	106.4	0.8	106.2	△ 0.7	106.2	5.5
	Ⅱ期	102.7	△ 3.5	104.7	△ 1.4	98.0	△ 7.7
	Ⅲ期	100.1	△ 2.5	101.5	△ 3.1	103.8	5.9
	Ⅳ期	98.8	△ 1.3	101.1	△ 0.4	101.1	△ 2.6
月別	2018年10月	108.6	6.4	109.1	6.6	93.5	△ 0.3
	11月	103.9	△ 4.3	105.5	△ 3.3	107.7	15.2
	12月	104.4	0.5	106.3	0.8	100.8	△ 6.4
	2019年1月	107.4	2.9	106.6	0.3	116.8	15.9
	2月	107.6	0.2	108.3	1.6	98.8	△ 15.4
	3月	104.3	△ 3.1	103.7	△ 4.2	103.0	4.3
	4月	103.2	△ 1.1	105.7	1.9	98.7	△ 4.2
	5月	99.3	△ 3.8	103.6	△ 2.0	95.8	△ 2.9
	6月	105.6	6.3	104.8	1.2	99.4	3.8
	7月	101.6	△ 3.8	102.6	△ 2.1	106.5	7.1
	8月	97.7	△ 3.8	99.6	△ 2.9	105.2	△ 1.2
	9月	101.1	3.5	102.4	2.8	99.7	△ 5.2
	10月	100.7	△ 0.4	104.1	1.7	99.3	△ 0.4
11月	100.6	△ 0.1	101.1	△ 2.9	106.0	6.7	
12月	95.2	△ 5.4	98.1	△ 3.0	97.9	△ 7.6	

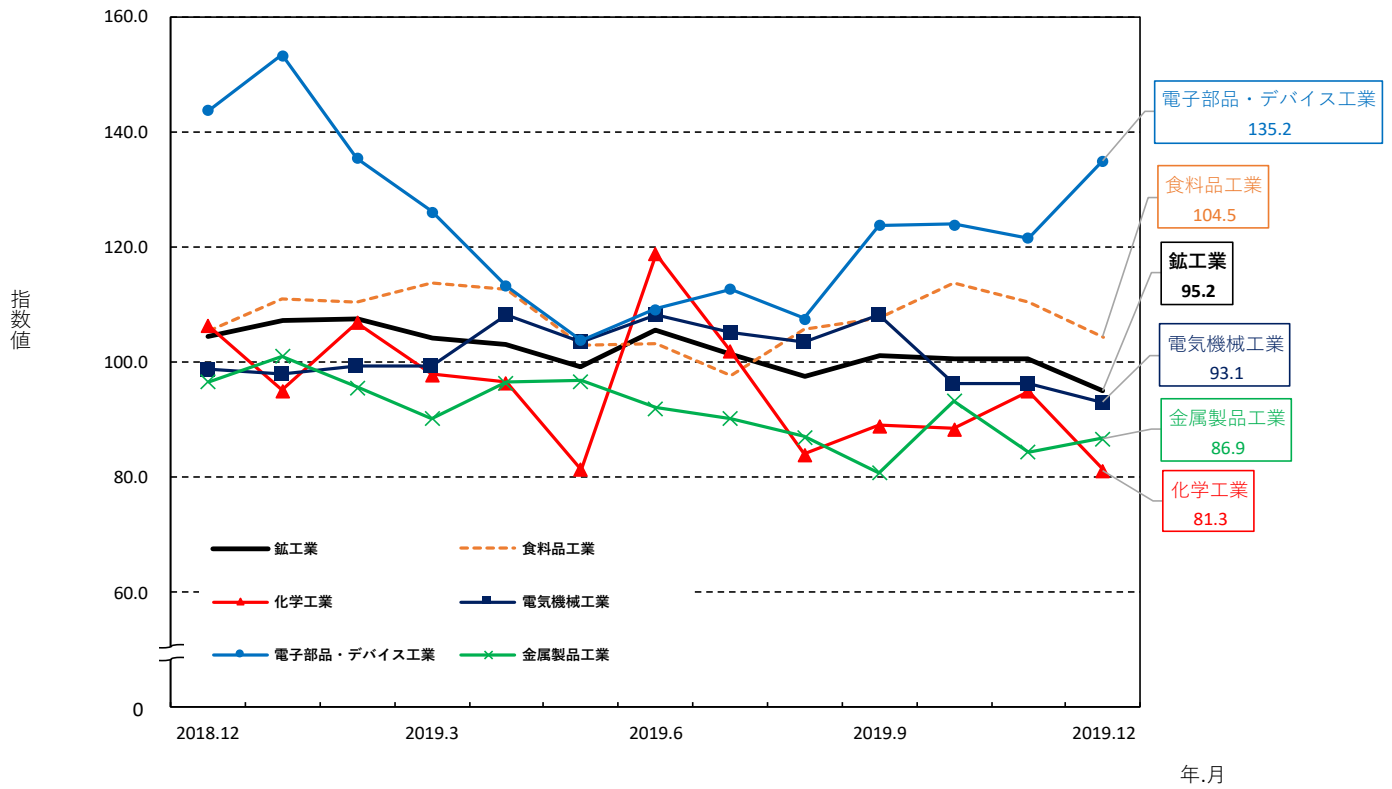
※2019年の数値は年間補正後若干変動する場合がある。

前年同期比は原指数、前月(期)比は季節調整済指数を比較したものであり、各比率は伸び率(%)である。

佐賀県、九州、全国の生産指数（季節調整済 2015年＝100）



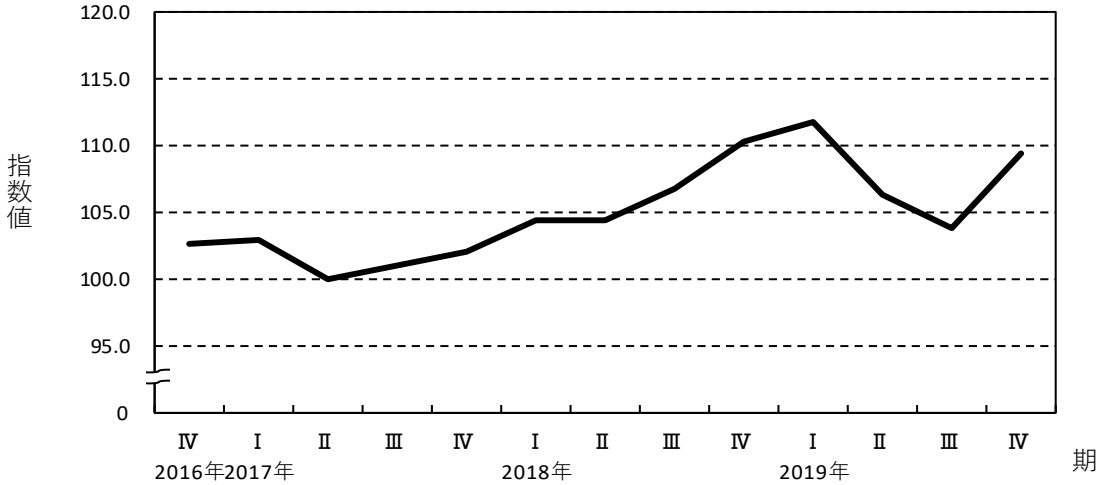
佐賀県の業種別生産指数 ウェイト1～5位（季節調整済 2015年＝100）



佐賀県主要業種の四半期別生産指数の推移
(2016年IV期から2019年IV期まで)

(季節調整済 2015年=100)

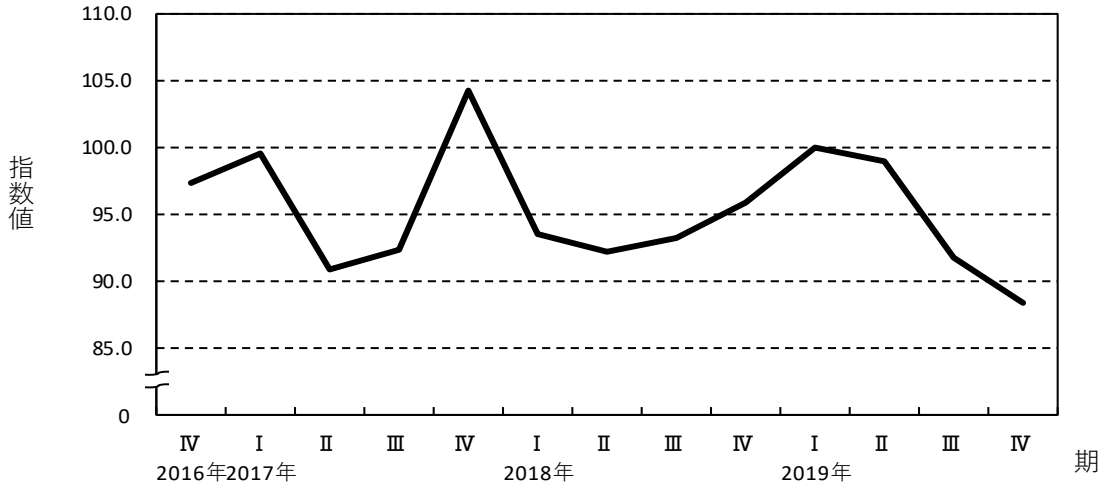
食料品工業 (ウェイト：2187.8)



2019年IV期

指数値	109.5
前期比	5.5
3期ぶりの上昇	

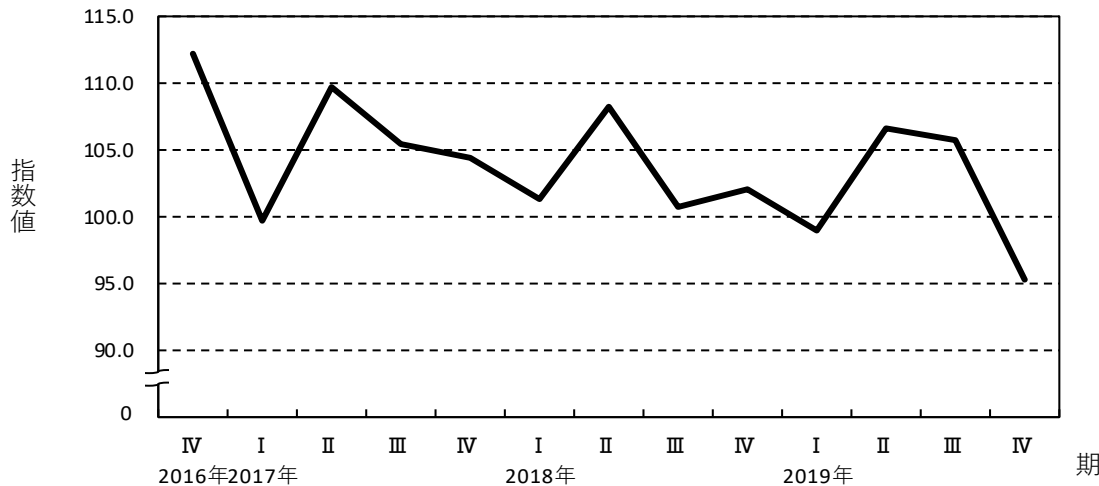
化学工業 (ウェイト：1583.8)



2019年IV期

指数値	88.3
前期比	△ 3.7
3期連続の低下	

電気機械工業 (ウェイト：1084.4)



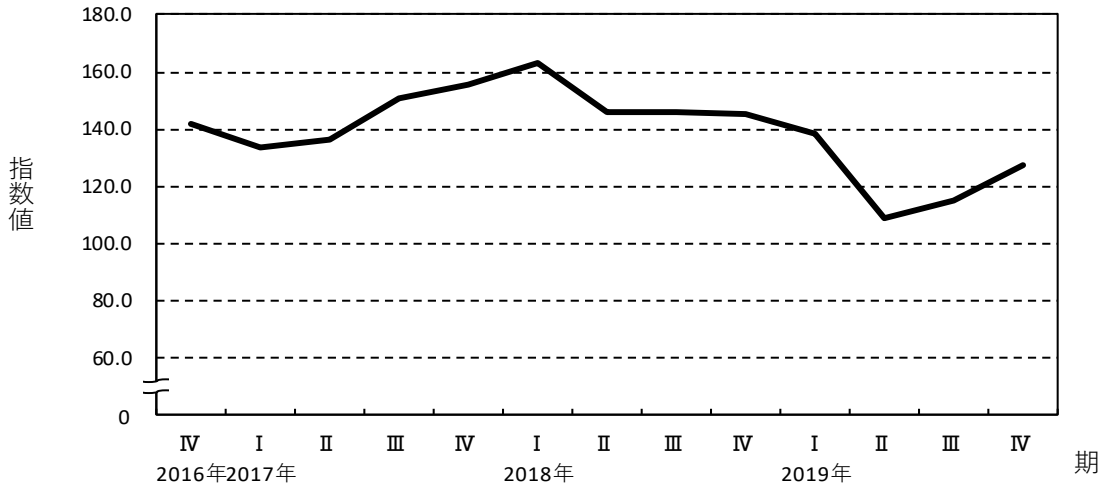
2019年IV期

指数値	95.3
前期比	△ 9.8
2期連続の低下	

佐賀県主要業種の四半期別生産指数の推移 (2016年Ⅳ期から2019年Ⅳ期まで)

(季節調整済 2015年=100)

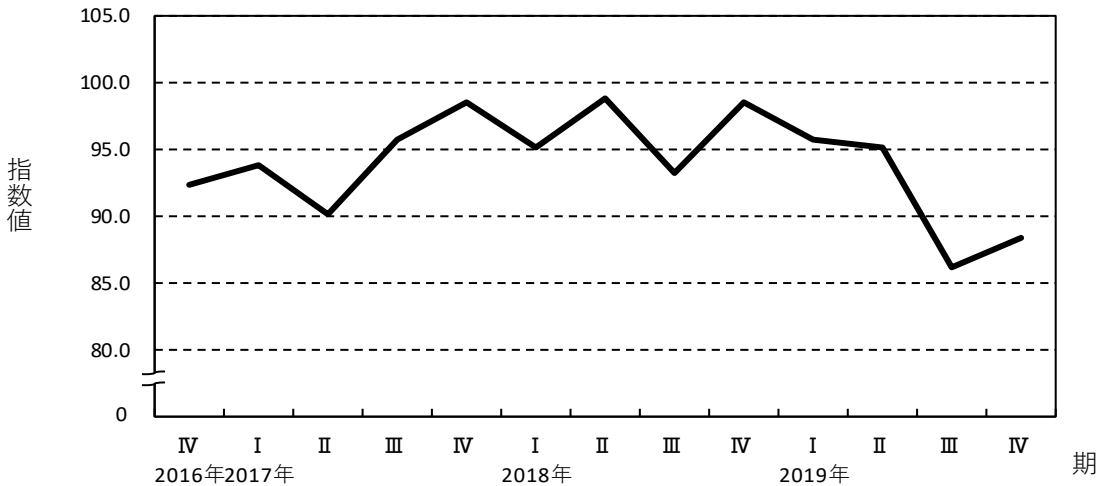
電子部品・デバイス工業 (ウェイト: 707.0)



2019年Ⅳ期

指数値	127.0
前期比	10.6
2期連続の上昇	

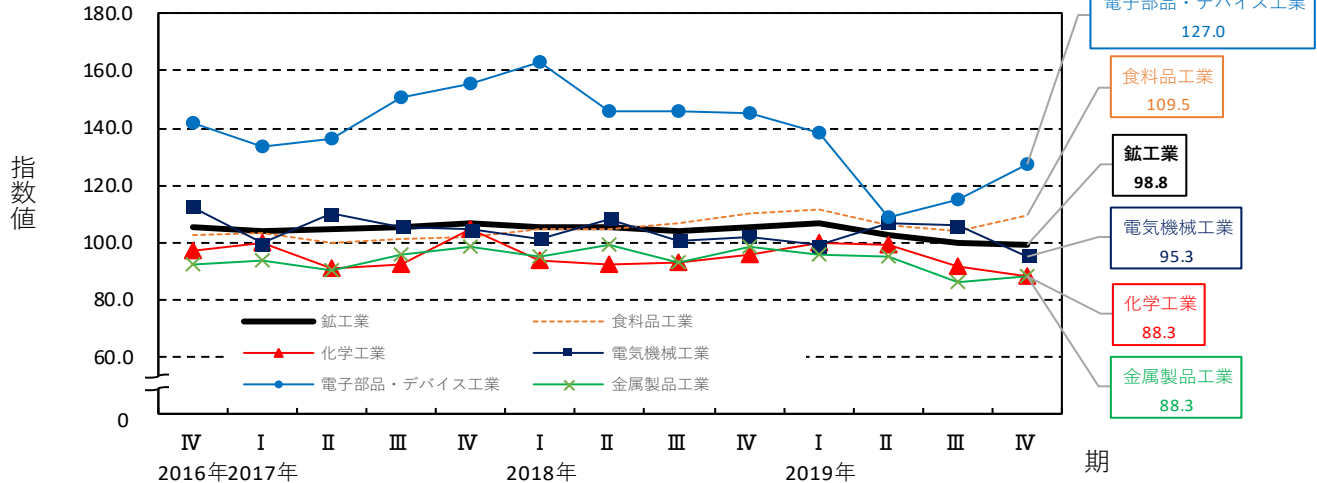
金属製品工業 (ウェイト: 690.1)



2019年Ⅳ期

指数値	88.3
前期比	2.6
4期ぶりの上昇	

業種別生産指数 ウェイト1~5位 (四半期)



業種分類別生産指数

(2015年=100)

年月(期)	製造工業																				鋁業	非金属 鋁業					
	鋁工業	鉄鋼業	非鉄 金属 工業	金属 製品 工業	生産用 機械 工業	汎用 機械 工業	電機 機械 工業	情報 通信 機械 工業	電子部 品・デ バイス 工業	輸送 機械 工業	窯業・ 土石製 品工業	セメン ト・同 製品工 業	陶磁 器・同 関連製 品工業	化学 工業	プラ スチック 製品工 業	パルプ ・紙・ 紙加工 品工業	繊維 工業	食料品 工業	その他 工業	印刷業			ゴム 製品 工業	家具 工業	その他 製品 工業		
ウエイト	10000.0	9999.7	135.7	406.8	690.1	500.7	123.5	1084.4	29.7	707.0	402.3	399.6	109.3	290.3	1583.8	268.1	371.5	138.3	2187.8	970.4	123.7	389.7	98.1	358.9	0.3	0.3	
原指数																											
2014年	99.2	99.2	104.3	100.0	96.7	102.2	121.0	95.9	74.6	97.9	118.9	108.7	114.0	106.8	88.2	105.9	103.3	104.2	99.2	102.5	93.5	100.8	101.9	107.6	0.0	0.0	
2015年	100.0	100.0	100.0	100.0	100.0	100.0	100.0	100.0	100.0	100.0	100.0	100.0	100.0	100.0	100.0	100.0	100.0	100.0	100.0	100.0	100.0	100.0	100.0	100.0	100.0	100.0	100.0
2016年	101.5	101.5	104.8	90.8	91.6	92.6	103.3	101.5	55.5	125.0	106.0	91.2	88.8	92.1	97.1	104.7	100.0	97.1	103.9	106.1	97.6	108.2	106.8	106.6	0.0	0.0	
2017年	105.3	105.3	111.6	89.8	94.6	106.7	96.8	104.7	98.6	144.4	132.6	96.0	90.3	98.2	97.8	100.1	102.4	86.5	101.7	109.1	98.9	117.1	100.4	106.2	0.0	0.0	
2018年	104.9	104.9	109.5	75.2	96.3	108.4	100.2	103.2	56.1	149.7	131.7	89.8	88.9	90.1	93.6	89.9	105.7	87.6	106.5	108.9	108.0	114.5	99.0	105.8	0.0	0.0	
2018年 IV期	110.1	110.1	119.2	72.6	98.3	111.6	109.8	108.7	58.6	143.5	154.5	91.0	102.0	86.9	107.1	80.7	110.7	89.0	111.7	112.2	111.5	113.5	102.8	113.6	0.0	0.0	
2019年 I期	104.3	104.4	104.0	81.8	100.2	116.4	95.4	103.3	74.0	127.2	157.1	81.1	92.5	76.9	92.4	77.0	99.3	85.7	107.5	109.1	110.6	112.7	99.6	107.4	0.0	0.0	
II期	99.6	99.6	99.6	64.0	94.9	98.8	93.5	94.3	46.7	112.8	149.4	82.8	82.9	82.8	95.4	74.4	111.2	83.0	103.3	106.6	112.5	115.6	96.5	97.6	0.0	0.0	
III期	99.5	99.5	110.6	74.0	84.0	102.9	88.6	104.5	61.3	121.6	140.6	82.0	73.1	85.3	86.3	67.0	102.7	81.8	105.7	107.0	102.5	109.9	97.5	107.9	0.0	0.0	
IV期	103.0	103.0	122.0	66.5	87.9	92.4	102.9	101.1	114.4	125.2	141.7	90.0	87.8	90.9	98.1	74.3	111.1	79.1	111.0	105.0	109.0	110.6	100.8	98.6	0.0	0.0	
2018年 10月	113.2	113.2	130.6	80.9	100.5	118.2	128.6	118.9	66.1	157.6	153.2	97.3	104.8	94.5	94.0	85.4	109.8	88.9	116.7	117.2	110.4	119.3	109.6	119.2	0.0	0.0	
11月	109.1	109.1	124.6	74.2	104.1	112.4	110.1	113.0	62.3	135.2	161.8	91.3	104.8	86.3	99.7	86.6	110.4	88.6	108.5	112.3	108.1	118.0	98.4	111.3	0.0	0.0	
12月	107.9	107.9	102.4	62.6	90.3	104.1	90.6	94.2	47.3	137.6	148.5	84.4	96.5	79.8	127.5	70.2	111.8	89.6	110.0	107.2	115.9	103.3	100.4	110.2	0.0	0.0	
2019年 1月	99.3	99.4	103.0	67.1	90.0	125.5	78.6	100.7	76.1	137.7	145.7	72.9	86.2	67.9	79.4	76.6	98.9	81.1	103.6	103.0	93.1	101.9	94.0	110.1	0.0	0.0	
2月	102.4	102.4	98.8	93.1	96.6	110.1	102.6	105.7	77.3	118.6	159.6	82.4	96.3	77.2	93.0	75.2	85.2	85.7	102.1	108.8	112.1	111.4	100.9	106.9	0.0	0.0	
3月	111.3	111.3	110.2	85.1	114.1	113.5	105.1	103.6	68.7	125.4	166.0	88.1	94.9	85.5	104.8	79.1	113.7	90.2	116.8	115.6	126.5	124.7	103.8	105.3	0.0	0.0	
4月	101.7	101.7	104.2	65.0	93.8	94.4	87.1	93.7	47.3	114.4	158.1	85.2	89.7	83.5	99.2	77.1	120.9	88.7	106.4	107.2	117.5	122.5	102.1	88.3	0.0	0.0	
5月	95.0	95.0	98.1	59.5	91.8	109.8	89.5	90.8	49.7	108.0	147.1	81.1	77.1	82.6	76.8	76.8	113.1	79.2	99.8	104.6	105.8	107.8	97.5	102.6	0.0	0.0	
6月	102.1	102.1	96.6	67.6	99.2	92.3	103.8	98.4	43.1	116.0	143.1	82.2	82.0	82.2	110.1	69.2	99.6	81.1	103.6	108.1	114.2	116.5	90.0	101.9	0.0	0.0	
7月	105.7	105.7	123.1	77.1	92.3	112.0	93.2	108.6	51.7	125.8	148.3	90.7	83.2	93.6	97.6	72.7	110.4	88.0	109.3	110.9	101.7	118.7	98.2	109.2	0.0	0.0	
8月	91.6	91.6	88.7	73.6	80.4	89.2	87.6	91.7	47.9	111.3	129.4	68.0	60.6	70.7	76.3	56.1	95.3	72.4	105.0	95.8	98.0	92.5	96.7	98.2	0.0	0.0	
9月	101.3	101.3	120.0	71.2	79.4	107.6	85.1	113.3	84.4	127.8	144.1	87.2	75.5	91.6	85.0	72.1	102.3	84.9	102.9	114.3	107.7	118.6	97.7	116.3	0.0	0.0	
10月	103.8	103.8	135.4	69.5	90.8	90.9	106.5	106.8	91.0	131.8	145.8	84.8	86.1	84.4	89.9	77.5	110.4	81.5	112.7	107.0	106.7	120.1	106.4	92.9	0.0	0.0	
11月	103.9	103.9	122.6	66.1	89.9	104.4	102.5	103.1	110.5	113.6	148.8	97.6	91.7	99.7	102.6	77.8	108.0	81.4	108.5	105.6	104.5	113.7	97.9	99.3	0.0	0.0	
12月	101.2	101.2	108.0	63.8	82.9	81.8	99.7	93.4	141.7	130.2	130.5	87.7	85.5	88.5	101.8	67.7	114.9	74.4	111.7	102.3	115.9	98.0	98.1	103.5	0.0	0.0	
前年同月比(%)	△ 6.2	△ 6.2	5.5	1.9	△ 8.2	△ 21.4	10.0	△ 0.8	199.6	△ 5.4	△ 12.1	3.9	△ 11.4	10.9	△ 20.2	△ 3.6	2.8	△ 17.0	1.5	△ 4.6	0.0	△ 5.1	△ 2.3	△ 6.1	-	-	
季節調整済指数																											
2018年 IV期	105.6	105.6	109.3	72.6	98.6	109.2	105.8	102.1	56.5	145.4	147.3	85.0	88.6	83.4	95.8	79.3	105.7	89.9	110.3	107.7	104.9	111.0	102.0	106.1	0.0	0.0	
2019年 I期	106.4	106.5	111.1	76.4	95.7	116.2	91.3	99.0	54.9	138.5	157.0	81.5	87.7	78.6	100.0	79.7	107.4	89.4	111.8	110.1	109.3	114.9	95.1	110.6	0.0	0.0	
II期	102.7	102.7	106.2	67.3	95.2	106.4	92.6	106.7	51.4	108.8	143.3	87.8	94.2	86.5	99.0	67.6	105.7	82.2	106.3	112.1	114.8	116.5	96.0	111.4	0.0	0.0	
III期	100.1	100.1	108.2	76.9	86.1	102.9	90.2	105.7	80.9	114.8	145.7	85.4	82.0	86.7	91.7	73.7	106.3	79.8	103.8	106.9	111.5	109.1	103.0	104.3	0.0	0.0	
IV期	98.8	98.8	112.0	66.9	88.3	90.7	100.2	95.3	116.2	127.0	135.0	84.2	76.3	87.6	88.3	73.0	106.1	79.9	109.5	100.8	102.5	108.0	100.0	92.0	0.0	0.0	
2018年 10月	108.6	108.6	110.9	73.8	102.0	115.0	113.6	105.1	58.6	148.5	145.2	87.6	89.2	86.1	92.2	84.7	105.7	88.3	116.3	108.9	105.1	109.2	105.0	110.4	0.0	0.0	
11月	103.9	103.9	110.3	73.5	97.1	111.2	104.7	102.4	56.4	143.7	149.9	84.4	88.9	82.3	88.7	81.3	106.7	90.4	109.2	106.6	105.3	111.8	98.4	103.7	0.0	0.0	
12月	104.4	104.4	106.8	70.4	96.7	101.4	99.1	98.9	54.5	143.9	146.7	82.9	87.8	81.9	106.4	71.9	104.6	90.9	105.4	107.5	104.3	112.0	102.5	104.3	0.0	0.0	
2019年 1月	107.4	107.5	108.4	62.4	101.2	125.6	80.2	98.0	68.9	153.5	154.9	76.0	84.9	71.7	95.1	90.3	117.9	90.9	111.0	109.9	109.2	111.9	98.4	110.1	0.0	0.0	
2月	107.6	107.6	108.9	90.0	95.7	122.7	95.3	99.5	52.2	135.6	157.8	83.5	88.5	80.5	106.9	78.5	99.8	88.7	110.5	113.5	112.5	113.7	98.9	121.3	0.0	0.0	
3月	104.3	104.3	116.1	76.8	90.3	100.4	98.4	99.4	43.6	126.3	158.2	85.1	89.7	83.5	97.9	70.2	104.5	88.5	113.8	106.9	106.3	119.0	87.9	100.4	0.0	0.0	
4月	103.2	103.2	107.1	61.0	96.6	100.2	81.1	108.3	51.8	113.3	145.3	86.8	94.7	84.9	96.6	63.5	108.9	82.1	112.8	113.7	116.6	120.1	97.2	107.2	0.0	0.0	
5月	99.3	99.3	104.7	60.6	96.8	125.1	91.0	103.5	57.4	103.9	141.9	89.2	86.9	90.2	81.4	73.5	108.8	80.0	103.0	114.5	114.1	114.0	98.4	126.3	0.0	0.0	
6月	105.6	105.6	106.9	80.2	92.1	94.0	105.6	108.4	45.1	109.3	142.7	87.3	101.1	84.3	118.9	65.7	99.5	84.5	103.2	108.0	113.6	115.4	92.5	100.7	0.0	0.0	
7月	101.6	101.6	117.1	77.9	90.3	111.5	96.6	105.2	60.1	112.8	154.9	89.3	90.0	90.4	102.0	77.5	105.9	83.9	97.8	106.8	110.1	110.9	103.0	101.8	0.0	0.0	
8月	97.7	97.7	97.9	86.4	87.1	92.0	88.0	103.5	84.0	107.7	136.6	79.5	78.7	78.7	84.0	65.5	106.7	73.7	105.8	106.4	111.7	104.8	105.2	105.5	0.0	0.0	
9月	101.1	101.0	109.6	66.4	80.8	105.2	85.9	108.4	98.6	123.9	145.5	87.4	77.2	91.1	89.1	78.0	106.3	81.9	107.8	107.5	112.7	111.7	100.9	105.7	0.0	0.0	
10月	100.7	100.7	11																								

業 種 分 類 別 出 荷 指 数

(2015年=100)

年月(期)	製造業																				鉱業	非金属 鉱業				
	鉱工業	製造 工業	鉄鋼業	非鉄 金属 工業	金属 製品 工業	生産用 機械 工業	汎用 機械 工業	電気 機械 工業	情報 通信 機械 工業	電子部 品・デ バイス 工業	輸送 機械 工業	窯業・ 土石製 品工業	セメン ト・同 製品工 業	陶磁 器・同 関連製 品工業	化学 工業	プラ スチック 製品 工業	パルプ ・紙・ 紙加工 品工業	繊維 工業	食料品 工業	その他 工業			印刷業	ゴム 製品 工業	家具 工業	その他 製品 工業
ウエイト	10000.0	9999.6	109.2	674.6	671.9	432.5	107.0	939.6	34.0	798.6	1023.5	267.9	106.7	161.2	1069.4	261.1	381.0	111.9	2043.8	1073.6	95.2	320.1	84.6	573.7	0.4	0.4
原指数																										
2014年	100.4	100.4	104.4	100.2	98.5	112.1	122.2	97.1	71.2	96.0	110.2	111.4	111.4	111.5	89.4	100.4	103.1	102.6	98.5	102.8	91.7	100.5	99.0	106.6	78.7	78.7
2015年	100.0	100.0	100.0	100.0	100.0	100.0	100.0	100.0	100.0	100.0	100.0	100.0	100.0	100.0	100.0	100.0	100.0	100.0	100.0	100.0	100.0	100.0	100.0	100.0	100.0	100.0
2016年	102.0	102.0	105.9	94.7	93.9	89.8	107.6	102.4	54.5	112.7	107.9	92.5	88.2	95.3	97.1	104.4	101.8	101.7	104.2	105.3	99.1	108.0	103.6	105.1	155.5	155.5
2017年	106.3	106.3	117.1	91.5	95.4	108.6	107.0	106.9	98.7	123.4	126.6	94.6	89.1	98.2	97.7	101.1	104.2	93.3	103.0	108.9	100.0	117.8	99.4	106.8	189.7	189.7
2018年	106.0	106.0	106.0	78.3	99.2	106.1	110.8	106.6	55.7	128.4	132.5	88.9	86.0	90.7	92.3	93.2	105.4	93.7	105.6	109.5	108.1	114.4	96.9	108.8	209.9	209.9
2018年 IV期	111.3	111.3	113.6	80.6	98.9	105.5	118.4	112.4	58.4	122.9	150.9	92.3	96.3	89.7	102.6	85.9	113.1	95.9	110.9	115.2	113.2	116.6	97.1	117.4	215.9	215.9
2019年 I期	104.3	104.3	108.3	73.7	99.6	111.9	107.5	105.3	72.6	112.0	151.8	85.5	94.4	79.6	90.4	74.4	98.3	94.0	99.0	110.7	111.1	114.2	102.5	110.0	130.7	130.7
II期	102.2	102.2	98.8	72.4	99.2	91.2	99.8	96.5	46.1	107.1	144.9	83.9	83.3	84.3	94.2	79.8	105.9	87.6	104.2	104.6	107.2	112.5	94.6	101.3	63.4	63.4
III期	102.0	102.0	110.3	74.3	86.7	95.6	88.9	106.3	61.4	108.1	139.2	78.0	69.9	83.4	96.2	76.3	100.3	85.2	102.8	108.5	99.2	113.2	98.3	109.0	152.5	152.5
IV期	105.2	105.2	118.5	75.9	90.3	87.6	107.1	103.0	115.5	108.5	140.0	89.1	85.6	91.4	113.8	78.6	109.3	88.4	107.0	103.1	109.4	113.7	100.7	96.6	83.2	83.2
2018年 10月	115.0	115.0	131.5	87.9	104.7	106.9	143.3	121.5	66.4	134.8	152.4	95.5	98.3	93.6	96.2	90.5	112.6	91.1	112.6	120.0	111.7	124.7	101.0	121.5	231.7	231.7
11月	110.4	110.4	106.5	82.6	101.0	99.0	119.5	116.5	62.8	114.7	158.1	93.8	99.0	90.3	96.5	91.7	111.8	93.1	107.0	115.3	110.1	121.3	92.5	116.1	160.4	160.4
12月	108.5	108.5	102.7	71.3	91.1	110.7	92.5	99.2	46.1	119.3	142.1	87.6	91.5	85.1	115.1	75.4	114.8	103.4	113.2	110.3	117.7	103.8	97.9	114.5	255.5	255.5
2019年 1月	100.0	100.0	105.2	71.1	86.5	99.9	87.8	99.8	75.6	125.5	142.5	79.3	90.2	72.1	85.1	75.5	94.1	93.9	95.4	105.9	90.8	104.9	98.8	110.0	124.8	124.8
2月	103.9	103.9	106.8	70.5	96.9	125.9	113.3	108.1	75.9	108.1	155.0	87.6	98.7	80.3	89.7	74.1	95.9	85.7	97.3	107.7	108.0	109.7	99.4	107.8	0.0	0.0
3月	108.9	108.9	113.0	79.4	115.3	110.0	121.5	108.0	66.4	102.3	158.0	89.5	94.2	86.5	96.3	73.6	104.8	102.5	104.4	118.6	134.6	128.1	109.3	112.1	267.4	267.4
4月	105.2	105.2	105.0	70.1	99.3	90.1	95.4	97.9	47.0	104.4	151.9	89.3	96.2	84.7	107.1	79.2	111.3	96.9	108.8	102.7	113.4	121.8	100.3	90.7	65.4	65.4
5月	99.8	99.8	97.8	76.2	92.8	103.0	94.9	90.8	49.1	108.6	143.1	83.1	79.8	85.3	83.1	81.3	102.5	81.5	101.7	102.4	94.9	101.1	90.0	106.2	0.0	0.0
6月	101.6	101.6	93.5	70.8	105.4	80.5	109.1	100.9	42.3	108.2	139.7	79.3	73.8	83.0	92.3	78.8	100.0	84.4	102.2	108.8	113.3	114.7	93.6	107.0	124.8	124.8
7月	107.3	107.3	118.2	76.7	96.7	96.0	95.0	112.3	51.8	110.4	147.8	84.1	76.8	88.9	104.3	79.0	100.7	87.8	107.6	113.7	101.1	128.8	99.7	109.5	136.7	136.7
8月	94.7	94.7	97.0	74.8	81.4	83.9	88.6	92.0	48.2	107.5	125.0	69.1	57.8	76.7	88.8	68.5	96.4	74.4	99.7	96.4	95.1	95.6	94.9	97.3	190.1	190.1
9月	104.0	104.0	115.8	71.4	82.1	106.8	83.2	114.5	84.2	106.4	144.9	80.9	75.0	84.7	95.6	81.4	103.8	93.4	101.0	115.4	101.4	115.1	104.4	120.1	130.7	130.7
10月	109.7	109.7	127.3	82.0	92.7	80.0	110.1	108.8	91.5	112.5	145.5	90.5	85.3	93.9	146.0	80.4	104.0	81.8	106.2	100.0	106.5	123.3	103.0	85.5	0.0	0.0
11月	104.0	104.0	119.6	76.9	93.4	104.1	112.1	104.8	112.0	100.5	146.9	90.1	85.7	93.1	95.7	79.9	107.5	92.5	104.2	103.3	105.3	116.1	99.1	96.5	249.6	249.6
12月	101.9	101.9	108.6	68.9	84.9	78.7	99.2	95.5	143.0	112.4	127.7	86.6	85.8	87.1	99.7	75.5	116.5	91.0	110.6	106.1	116.5	101.6	100.1	107.7	0.0	0.0
前年同月比(%)	△ 6.1	△ 6.1	5.7	△ 3.4	△ 6.8	△ 28.9	7.2	△ 3.7	210.2	△ 5.8	△ 10.1	△ 1.1	△ 6.2	2.4	△ 13.4	0.1	1.5	△ 12.0	△ 2.3	△ 3.8	△ 1.0	△ 2.1	2.2	△ 5.9	-	-
季節調整済指数																										
2018年 IV期	107.0	106.9	105.2	75.8	101.3	106.4	114.8	105.0	56.3	125.9	143.4	86.5	88.5	85.4	92.0	86.5	105.7	92.2	107.2	110.5	105.7	110.1	98.7	112.9	215.9	215.9
2019年 I期	106.2	106.2	114.1	73.4	96.8	106.4	100.6	101.1	53.7	115.6	151.5	82.1	82.8	80.9	92.7	78.7	105.3	97.4	108.0	109.0	107.7	118.4	95.0	107.6	130.7	130.7
II期	104.7	104.7	100.0	75.8	97.0	98.5	97.0	110.2	51.5	103.6	147.3	89.4	90.1	89.0	99.1	72.5	103.9	86.1	103.7	113.9	109.4	114.3	98.0	116.1	63.4	63.4
III期	101.5	101.5	108.8	76.0	87.7	93.1	91.8	106.7	81.7	104.4	140.5	83.4	80.5	85.8	100.2	80.0	105.4	85.4	99.2	106.1	109.2	113.2	101.0	102.9	152.5	152.5
IV期	101.1	101.1	110.1	71.6	92.5	88.8	105.4	96.5	117.4	111.3	133.0	83.5	78.7	87.1	103.6	79.4	102.1	85.4	103.4	99.1	102.1	107.4	102.4	92.9	83.2	83.2
2018年 10月	109.1	109.1	112.3	75.1	106.1	109.0	124.9	106.4	58.3	128.2	142.2	87.7	90.9	85.4	90.7	91.0	107.1	83.4	111.1	111.2	106.4	108.0	100.9	115.7	231.7	231.7
11月	105.5	105.5	96.9	77.0	99.2	101.9	114.6	105.8	57.0	122.2	144.4	86.9	90.1	84.2	88.2	87.6	104.4	93.6	106.7	110.0	106.0	109.8	95.4	111.9	160.4	160.4
12月	106.3	106.2	106.3	75.4	98.6	108.4	104.8	102.8	53.7	127.2	143.6	84.9	84.4	86.6	97.0	80.8	105.6	99.7	103.8	110.2	104.7	112.6	99.9	111.2	255.5	255.5
2019年 1月	106.6	106.8	106.7	70.7	97.5	92.4	85.6	96.5	66.7	135.8	149.6	81.0	81.9	78.3	87.6	91.7	108.1	99.3	106.5	106.6	105.6	112.2	98.4	105.5	124.8	124.8
2月	108.3	108.2	122.2	72.9	97.7	137.2	100.3	101.9	52.7	112.7	152.4	83.2	83.2	82.1	91.9	77.5	107.7	88.3	110.7	109.0	109.6	112.7	96.0	110.7	0.0	0.0
3月	103.7	103.7	113.5	76.7	95.2	89.7	115.9	104.9	41.8	98.2	152.4	82.2	83.2	82.4	98.7	67.0	100.2	104.5	106.8	111.3	107.9	130.2	90.7	106.7	267.4	267.4
4月	105.7	105.7	104.6	65.4	98.0	95.6	85.6	114.0	51.4	98.6	154.3	91.0	94.7	88.0	105.1	64.9	99.4	85.9	108.2	115.8	111.1	115.8	96.4	115.4	65.4	65.4
5月	103.6	103.7	94.8	81.0	96.8	108.5	95.4	105.2	58.2	105.7	145.4	88.6	83.0	93.3	90.5	77.2	106.2	72.9	10							

業 種 分 類 別 在 庫 指 数

(2015年=100)

年月(期)	鉱工業	製造工業																			鉱業	非金属 鉱業						
		製造 工業	鉄鋼業	非鉄 金属 工業	金属 製品 工業	生産用 機械 工業	汎用 機械 工業	電機 機械 工業	情報 通信 機械 工業	電子部 品・デ バイス 工業	輸送 機械 工業	窯業・ 土石製 品工業	セメン ト・同 製品工 業	陶磁 器・同 関連製 品工業	化学 工業	プラ スチック 製品 工業	バルブ ・紙・ 紙加工 品工業	繊維 工業	食料品 工業	その他 工業			印刷業	ゴム 製品 工業	家具 工業	その他 製品 工業		
ウエイト	10000.0	9986.1	2383.3	259.3	1194.2	498.1	-	-	-	673.5	-	637.9	50.7	587.2	1201.9	378.2	357.3	152.7	2179.6	70.1	-	48.9	-	21.2	13.9	13.9		
原指数																												
2014年	88.9	88.9	63.1	89.3	81.4	125.7	-	-	-	90.2	-	94.5	105.5	93.5	91.9	111.0	85.2	103.7	104.4	106.1	-	-	-	98.5	102.0	102.0		
2015年	100.0	100.0	100.0	100.0	100.0	100.0	-	-	-	100.0	-	100.0	100.0	100.0	100.0	100.0	100.0	100.0	100.0	100.0	-	-	-	100.0	100.0	100.0		
2016年	98.9	98.9	91.2	116.4	98.4	96.3	-	-	-	104.8	-	87.0	94.9	86.4	116.4	116.2	116.4	97.3	92.2	105.9	-	-	-	110.8	94.6	98.0		
2017年	94.5	94.5	85.0	104.9	92.8	118.1	-	-	-	67.8	-	90.3	93.1	90.0	114.2	118.8	96.4	90.5	93.1	107.5	-	-	-	114.1	92.2	95.2		
2018年	90.3	90.3	70.1	111.0	86.4	103.1	-	-	-	73.9	-	93.1	99.0	92.6	114.1	124.2	95.1	82.7	93.7	103.3	-	-	-	115.0	76.5	90.5		
2018年 IV期	100.0	100.0	108.3	100.5	86.8	109.1	-	-	-	83.9	-	94.9	114.7	93.3	120.7	94.9	104.8	88.0	91.4	121.6	-	-	-	112.4	142.7	88.5		
2019年 I期	101.2	101.2	106.6	111.7	87.6	145.5	-	-	-	98.2	-	93.6	104.1	92.6	112.5	110.0	101.8	95.6	86.7	112.5	-	-	-	97.7	146.7	87.2		
II期	102.9	102.9	107.3	113.7	88.6	89.6	-	-	-	116.6	-	92.7	89.9	92.9	116.2	163.2	112.6	79.8	89.2	83.1	-	-	-	102.0	39.6	86.5		
III期	107.6	107.7	111.9	111.0	89.3	139.0	-	-	-	135.8	-	94.2	98.6	93.8	109.3	136.1	115.4	77.9	96.4	89.5	-	-	-	105.2	53.1	85.6		
IV期	100.4	100.5	95.7	93.0	92.5	111.2	-	-	-	179.6	-	95.6	106.7	94.7	99.3	116.7	123.7	80.2	81.2	91.1	-	-	-	107.2	53.9	84.8		
2018年 10月	94.2	94.2	79.9	107.5	82.7	111.6	-	-	-	79.1	-	95.0	111.7	93.6	123.9	111.1	108.7	85.5	93.1	117.2	-	-	-	109.5	134.8	88.6		
11月	106.4	106.5	120.8	100.7	93.6	139.4	-	-	-	78.2	-	95.0	115.6	93.3	125.8	103.2	107.8	85.7	93.6	126.4	-	-	-	117.6	146.6	89.2		
12月	99.4	99.4	124.1	93.4	84.0	76.2	-	-	-	94.4	-	94.8	116.8	92.9	112.5	70.3	97.9	92.8	87.5	121.1	-	-	-	110.0	146.7	87.7		
2019年 1月	108.3	108.3	130.5	91.0	87.8	220.9	-	-	-	79.6	-	94.0	109.1	92.7	105.4	87.7	122.3	98.2	88.0	116.9	-	-	-	104.1	146.6	87.4		
2月	94.3	94.4	98.0	117.7	85.8	112.6	-	-	-	81.1	-	93.3	102.2	92.5	111.7	104.5	82.8	99.9	82.1	111.2	-	-	-	95.6	147.0	87.4		
3月	100.9	100.9	91.4	126.3	89.2	103.0	-	-	-	133.8	-	93.4	101.1	92.7	120.3	137.9	100.2	88.7	89.9	109.5	-	-	-	93.5	146.5	86.7		
4月	100.6	100.6	93.2	124.1	85.7	83.2	-	-	-	140.2	-	92.6	90.6	92.7	109.2	176.3	105.7	78.0	91.6	78.3	-	-	-	97.7	33.5	86.6		
5月	100.4	100.4	105.0	109.0	91.2	86.9	-	-	-	102.6	-	92.5	86.9	93.0	108.7	157.1	129.2	79.7	87.0	85.7	-	-	-	104.8	41.6	86.6		
6月	107.6	107.6	123.7	108.0	88.8	98.7	-	-	-	107.1	-	92.9	92.1	92.9	130.7	156.1	102.9	81.8	89.0	85.4	-	-	-	103.4	43.8	86.3		
7月	113.3	113.4	122.7	109.1	94.0	157.6	-	-	-	144.8	-	93.6	96.8	93.3	122.8	160.3	118.7	83.7	88.8	92.1	-	-	-	107.4	56.7	86.0		
8月	108.9	108.9	109.0	110.7	86.5	141.9	-	-	-	112.8	-	94.1	99.7	93.6	109.9	130.9	112.9	78.3	114.2	87.5	-	-	-	102.0	54.0	85.5		
9月	100.7	100.8	104.0	113.3	87.4	117.5	-	-	-	149.8	-	94.8	99.2	94.4	95.3	117.2	114.6	71.8	86.1	88.8	-	-	-	106.2	48.7	85.2		
10月	100.0	100.1	104.8	101.2	93.7	143.8	-	-	-	176.3	-	94.9	105.3	94.0	44.0	133.5	129.0	79.4	88.4	87.2	-	-	-	101.4	54.3	85.2		
11月	104.7	104.8	95.0	90.8	91.6	110.7	-	-	-	185.0	-	95.9	108.1	94.9	127.2	125.4	131.8	79.0	82.5	92.4	-	-	-	109.3	53.4	84.6		
12月	96.5	96.6	87.2	87.0	92.3	79.1	-	-	-	177.5	-	96.0	106.7	95.1	126.7	91.1	110.2	82.1	72.6	93.7	-	-	-	110.8	54.1	84.6		
前年同月比(%)	△ 2.9	△ 2.8	△ 29.7	△ 6.9	9.9	3.8	-	-	-	88.0	-	1.3	△ 8.6	2.4	12.6	29.6	12.6	△ 11.5	△ 17.0	△ 22.6	-	-	-	0.7	-	△ 63.1	△ 3.5	△ 3.5
季節調整指数																												
2018年 IV期	100.7	100.7	104.5	108.9	91.4	113.8	-	-	-	77.5	-	93.2	100.3	92.6	119.3	106.5	93.9	88.8	93.6	121.1	-	-	-	112.5	140.6	88.5		
2019年 I期	106.2	106.2	117.2	113.7	87.9	153.4	-	-	-	98.0	-	94.8	108.7	93.4	119.7	115.6	106.1	101.2	91.7	110.5	-	-	-	99.5	133.8	87.2		
II期	98.0	98.0	99.2	104.4	83.4	77.9	-	-	-	126.5	-	94.3	101.3	93.7	110.2	141.2	118.8	81.2	87.0	81.2	-	-	-	99.5	35.8	86.6		
III期	103.8	103.8	105.5	108.7	85.7	151.6	-	-	-	136.2	-	94.0	100.9	93.4	108.2	129.8	115.8	72.5	92.5	92.4	-	-	-	107.0	56.8	85.6		
IV期	101.1	101.1	92.4	100.8	97.6	114.6	-	-	-	167.0	-	93.8	93.3	94.0	97.8	131.1	110.7	80.9	83.1	90.7	-	-	-	107.2	53.3	84.8		
2018年 10月	93.5	93.5	77.2	109.6	89.3	110.1	-	-	-	75.0	-	93.4	100.5	92.8	123.8	122.4	93.3	86.6	93.8	121.0	-	-	-	113.6	143.5	88.8		
11月	107.7	107.8	117.1	107.8	93.5	156.9	-	-	-	77.8	-	93.1	99.4	92.6	122.5	113.6	95.6	87.7	94.4	124.9	-	-	-	116.6	142.7	89.1		
12月	100.8	100.8	119.3	109.4	91.3	74.5	-	-	-	79.6	-	93.0	101.0	92.3	111.6	83.5	92.9	92.0	92.7	117.4	-	-	-	107.3	135.6	87.7		
2019年 1月	116.8	116.8	152.6	101.1	92.0	266.9	-	-	-	76.0	-	93.6	104.4	92.7	116.8	93.8	117.7	101.6	96.2	105.1	-	-	-	99.6	138.7	87.5		
2月	98.8	98.9	100.1	120.4	87.3	97.9	-	-	-	84.1	-	95.2	109.0	93.6	123.0	115.2	94.4	109.2	85.8	116.5	-	-	-	103.9	125.0	87.4		
3月	103.0	103.0	98.8	119.6	84.3	95.4	-	-	-	133.9	-	95.5	112.6	94.0	119.4	137.8	106.3	92.9	93.0	109.8	-	-	-	94.9	137.8	86.8		
4月	98.7	98.7	91.9	114.9	80.1	77.1	-	-	-	161.2	-	94.6	102.6	93.8	106.7	164.0	122.7	82.3	88.0	75.1	-	-	-	95.9	28.9	86.7		
5月	95.8	95.8	99.0	96.1	85.0	81.7	-	-	-	110.6	-	94.1	99.2	93.6	104.3	137.2	131.6	83.2	84.6	84.6	-	-	-	103.5	35.3	86.6		
6月	99.4	99.4	106.7	102.1	85.1	74.8	-	-	-	107.7	-	94.2	102.0	93.6	119.6	122.5	102.1	78.0	88.4	84.0	-	-	-	99.0	43.3	86.5		
7月	106.5	106.6	107.3	106.3	88.7	177.9	-	-	-	146.3	-	93.9	101.4	93.2	119.3	131.8	124.3	78.2	83.9	95.1	-	-	-	105.7	58.0	86.0		
8月	105.2	105.2	106.4	109.3	79.1	152.8	-	-	-	108.6	-	94.1	103.9	93.3	111.2	129.2	117.7	71.9	110.0	94.1	-	-	-	108.7	59.4	85.7		
9月	99.7	99.7	102.7	110.6	89.3	124.2	-	-	-	153.6	-	94.0	97.4	93.7	94.1	128.5	105.3	67.5	83.5	87.9	-	-	-	106.6	53.0	85.2		
10月	99.3	99.3	101.3	103.2	101.1	141.9	-	-	-	167.3	-	93.3	94.8	93.2	43.9	147.0	110.7	80.4										

財 分 類 別 生 産 指 数

(2015年=100)

年月(期)	鉱工業	最 終 需要財	投資財			消費財	耐久 消費財	非耐久 消費財	生産財	鉱工 業用 生産財	その 他用 生産財	
			投資財	資本財	建設財							
ウエイト	10000.0	5659.2	1891.0	1022.4	868.6	3768.2	98.1	3670.1	4340.8	4147.1	193.7	
原指数												
2014年	99.2	96.6	102.6	103.0	102.2	93.7	101.9	93.4	102.5	102.6	99.0	
2015年	100.0	100.0	100.0	100.0	100.0	100.0	100.0	100.0	100.0	100.0	100.0	
2016年	101.5	96.8	93.3	92.2	94.7	98.5	106.8	98.3	107.7	108.2	96.1	
2017年	105.3	100.8	105.4	111.5	98.2	98.5	100.4	98.5	111.0	111.9	92.7	
2018年	104.9	98.7	101.5	104.5	97.8	97.3	99.0	97.3	113.0	113.7	98.9	
2018年	IV期	110.1	105.9	111.2	116.7	104.7	103.2	102.8	103.2	115.5	115.9	106.5
2019年	I期	104.3	101.2	113.7	122.8	103.0	95.0	99.6	94.8	108.4	108.8	99.9
	II期	99.6	99.1	99.8	106.7	91.7	98.8	96.5	98.8	100.2	100.2	99.4
	III期	99.5	95.0	101.7	111.5	90.2	91.7	97.5	91.6	105.4	106.0	92.6
	IV期	103.0	99.8	101.3	109.1	92.1	99.1	100.8	99.0	107.1	107.2	104.8
2018年	10月	113.2	105.1	115.9	120.6	110.5	99.6	109.6	99.4	123.8	124.5	107.1
	11月	109.1	102.5	111.8	118.4	103.9	97.8	98.4	97.8	117.8	118.3	106.2
	12月	107.9	110.1	105.9	111.2	99.6	112.2	100.4	112.5	105.0	104.9	106.3
2019年	1月	99.3	94.5	110.3	122.7	95.7	86.5	94.0	86.3	105.7	106.7	85.3
	2月	102.4	100.1	114.0	124.5	101.6	93.2	100.9	93.0	105.3	105.5	100.3
	3月	111.3	109.1	116.8	121.2	111.7	105.2	103.8	105.2	114.1	114.1	114.1
	4月	101.7	101.3	95.4	103.3	86.1	104.3	102.1	104.4	102.1	101.9	106.1
	5月	95.0	93.8	102.2	112.1	90.7	89.5	97.5	89.3	96.5	96.6	95.2
	6月	102.1	102.2	101.7	104.7	98.3	102.5	90.0	102.8	102.0	102.2	96.8
	7月	105.7	101.2	105.7	114.6	95.3	98.9	98.2	99.0	111.6	112.5	94.2
	8月	91.6	88.1	92.1	101.9	80.6	86.1	96.7	85.8	96.1	96.5	87.2
	9月	101.3	95.8	107.3	118.1	94.6	90.1	97.7	89.9	108.4	108.9	96.5
	10月	103.8	96.6	99.9	110.3	87.7	94.9	106.4	94.6	113.2	113.2	115.1
	11月	103.9	102.6	107.6	117.6	95.9	100.2	97.9	100.2	105.6	106.1	94.7
	12月	101.2	100.2	96.3	99.4	92.7	102.2	98.1	102.3	102.5	102.4	104.5
前年同月比(%)		△ 6.2	△ 9.0	△ 9.1	△ 10.6	△ 6.9	△ 8.9	△ 2.3	△ 9.1	△ 2.4	△ 2.4	△ 1.7
季節調整済指数												
2018年	IV期	105.6	100.4	106.1	112.8	99.1	97.9	102.0	97.7	112.4	113.1	95.5
2019年	I期	106.4	103.7	109.4	117.4	99.8	100.6	95.1	100.9	110.7	111.1	102.7
	II期	102.7	101.3	105.0	108.3	100.3	99.2	96.0	99.3	103.8	104.2	102.8
	III期	100.1	97.9	105.6	115.8	93.0	94.3	103.0	94.1	103.6	103.7	101.8
	IV期	98.8	94.7	96.6	105.5	87.2	94.1	100.0	93.9	104.3	104.9	94.1
2018年	10月	108.6	103.5	111.9	118.0	104.4	98.4	105.0	98.2	115.9	116.5	100.5
	11月	103.9	97.0	103.8	112.8	94.3	93.4	98.4	93.2	112.2	113.3	91.7
	12月	104.4	100.8	102.6	107.6	98.7	101.8	102.5	101.6	109.1	109.6	94.4
2019年	1月	107.4	106.3	113.4	124.2	99.7	100.4	98.4	100.6	109.7	110.0	99.2
	2月	107.6	105.1	113.0	120.5	103.8	102.3	98.9	102.6	111.6	111.9	106.7
	3月	104.3	99.8	101.8	107.6	96.0	99.1	87.9	99.4	110.9	111.5	102.2
	4月	103.2	100.1	101.9	102.5	97.5	99.7	97.2	99.8	107.5	108.0	108.8
	5月	99.3	98.0	110.6	114.7	106.1	91.3	98.4	91.1	101.0	101.2	102.7
	6月	105.6	105.9	102.4	107.7	97.4	106.5	92.5	107.0	102.9	103.5	97.0
	7月	101.6	100.3	110.0	122.3	93.6	96.8	103.0	96.7	103.9	103.9	104.1
	8月	97.7	94.5	101.1	107.6	93.1	91.4	105.2	91.0	102.0	102.1	101.3
	9月	101.1	98.9	105.8	117.6	92.3	94.7	100.9	94.5	104.9	105.2	100.1
	10月	100.7	97.0	98.3	109.1	85.1	95.5	100.4	95.3	106.3	106.5	107.3
	11月	100.6	98.9	101.3	113.6	88.3	97.7	97.8	97.6	102.2	103.3	81.9
	12月	95.2	88.3	90.2	93.8	88.1	89.1	101.7	88.7	104.5	104.8	93.2
前月比(%)		△ 5.4	△ 10.7	△ 11.0	△ 17.4	△ 0.2	△ 8.8	4.0	△ 9.1	2.3	1.5	13.8

2019年の数値は年間補正後若干変動する場合がある。

財 分 類 別 出 荷 指 数

(2015年=100)

年月(期)	鉱工業	最 終 需要財	投資財			消費財	耐久 消費財	非耐久 消費財	生産財	鉱工 業用 生産財	その 他用 生産財	
			投資財	資本財	建設財							
ウエイト	10000.0	5032.1	2183.1	1161.8	1021.3	2849.0	84.6	2764.4	4967.9	4753.4	214.5	
原指数												
2014年	100.4	99.3	106.3	108.8	103.4	94.0	99.0	93.8	101.5	101.7	97.6	
2015年	100.0	100.0	100.0	100.0	100.0	100.0	100.0	100.0	100.0	100.0	100.0	
2016年	102.0	99.0	96.6	94.6	98.9	100.8	103.6	100.7	105.0	105.4	95.2	
2017年	106.3	105.0	110.4	118.6	101.1	100.9	99.4	100.9	107.6	108.2	94.2	
2018年	106.0	102.0	105.9	110.3	100.8	99.1	96.9	99.2	109.9	110.5	96.7	
2018年	IV期	111.3	109.7	117.2	125.6	107.7	103.9	97.1	104.1	112.9	113.2	105.9
2019年	I期	104.3	104.7	118.0	129.2	105.1	94.7	102.5	94.4	103.8	104.2	95.1
	II期	102.2	102.0	106.4	115.4	96.3	98.6	94.6	98.7	102.4	102.8	93.2
	III期	102.0	100.5	105.7	115.1	95.0	96.5	98.3	96.5	103.5	104.3	86.5
	IV期	105.2	104.7	105.2	115.5	93.5	104.3	100.7	104.4	105.7	105.1	119.8
2018年	10月	115.0	109.2	119.0	125.4	111.7	101.7	101.0	101.8	120.8	121.3	110.2
	11月	110.4	107.3	118.0	126.6	108.2	99.1	92.5	99.3	113.5	113.7	107.4
	12月	108.5	112.5	114.6	124.8	103.1	110.9	97.9	111.3	104.5	104.7	100.1
2019年	1月	100.0	98.3	109.7	118.4	99.7	89.6	98.8	89.3	101.7	102.4	84.4
	2月	103.9	104.9	121.3	138.8	101.3	92.4	99.4	92.2	102.9	103.2	97.7
	3月	108.9	111.0	122.9	130.3	114.4	102.0	109.3	101.7	106.8	107.0	103.1
	4月	105.2	106.9	104.3	116.3	90.8	108.8	100.3	109.1	103.5	104.0	91.9
	5月	99.8	98.7	108.3	118.6	96.6	91.4	90.0	91.4	100.8	101.1	94.8
	6月	101.6	100.4	106.6	111.2	101.4	95.6	93.6	95.7	102.9	103.3	93.0
	7月	107.3	103.9	107.7	116.2	97.9	101.0	99.7	101.1	110.7	112.0	82.1
	8月	94.7	94.3	96.3	106.3	84.9	92.8	94.9	92.8	95.1	95.5	87.3
	9月	104.0	103.3	113.2	122.8	102.2	95.8	100.4	95.6	104.8	105.4	90.1
	10月	109.7	107.1	102.3	114.4	88.6	110.8	103.0	111.0	112.3	109.3	177.2
	11月	104.0	103.0	110.4	125.3	93.6	97.3	99.1	97.3	105.0	105.6	91.3
	12月	101.9	103.9	102.8	106.9	98.2	104.7	100.1	104.9	99.9	100.3	91.0
前年同月比(%)		△ 6.1	△ 7.6	△ 10.3	△ 14.3	△ 4.8	△ 5.6	2.2	△ 5.8	△ 4.4	△ 4.2	△ 9.1
季節調整済指数												
2018年	IV期	107.0	104.5	112.1	119.9	103.6	98.5	98.7	98.6	109.3	109.7	97.8
2019年	I期	106.2	106.7	113.9	126.0	100.0	102.0	95.0	102.3	106.1	106.7	93.7
	II期	104.7	103.8	109.7	113.4	105.9	98.3	98.0	98.3	105.4	105.8	99.3
	III期	101.5	101.3	107.9	119.1	95.5	96.3	101.0	96.2	102.5	103.2	89.5
	IV期	101.1	99.8	100.5	110.5	90.0	99.1	102.4	99.1	102.4	101.9	110.8
2018年	10月	109.1	106.2	115.0	119.8	106.4	99.5	100.9	99.5	112.1	112.5	99.8
	11月	105.5	102.9	111.4	120.9	102.0	96.2	95.4	96.2	108.0	108.3	99.9
	12月	106.3	104.3	109.8	119.1	102.4	99.9	99.9	100.0	107.8	108.4	93.6
2019年	1月	106.6	105.4	111.5	121.3	99.3	103.8	98.4	104.0	107.2	107.8	89.7
	2月	108.3	110.4	121.0	138.2	101.4	100.7	96.0	100.9	107.2	107.5	100.8
	3月	103.7	104.2	109.1	118.5	99.2	101.6	90.7	102.0	103.9	104.7	90.5
	4月	105.7	105.4	109.2	108.8	107.2	102.3	96.4	102.6	104.7	105.1	94.0
	5月	103.6	102.9	111.4	114.7	111.1	93.2	96.7	93.1	104.9	105.1	100.8
	6月	104.8	103.1	108.6	116.8	99.3	99.3	100.9	99.2	106.6	107.1	103.0
	7月	102.6	100.8	108.7	122.6	95.1	95.4	99.8	95.3	104.4	105.2	85.2
	8月	99.6	97.7	103.0	110.8	92.8	93.6	98.9	93.5	101.5	101.8	95.0
	9月	102.4	105.5	112.0	123.9	98.7	99.9	104.4	99.8	101.7	102.6	88.4
	10月	104.1	104.9	99.5	109.1	85.6	109.2	100.9	109.4	103.9	100.9	164.3
	11月	101.1	100.3	106.0	122.2	89.3	95.8	102.2	95.7	101.9	102.6	86.4
	12月	98.1	94.2	96.1	100.1	95.0	92.3	104.2	92.1	101.4	102.3	81.7
前月比(%)		△ 3.0	△ 6.1	△ 9.3	△ 18.1	6.4	△ 3.7	2.0	△ 3.8	△ 0.5	△ 0.3	△ 5.4

2019年の数値は年間補正後若干変動する場合がある。

財 分 類 別 在 庫 指 数

(2015年=100)

年月(期)	鉱工業	最終 需要財	投資財			消費財	耐久 消費財	非耐久 消費財	生産財	鉱工 業用 生産財	その 他用 生産財	
			投資財	資本財	建設財							
ウエイト	10000.0	3373.3	853.1	532.4	320.7	2520.2	-	2520.2	6626.7	6137.0	489.7	
原指数												
2014年	88.9	103.0	112.2	121.8	96.2	99.9	-	99.9	81.8	80.6	95.9	
2015年	100.0	100.0	100.0	100.0	100.0	100.0	-	100.0	100.0	100.0	100.0	
2016年	98.9	100.1	98.2	99.6	95.8	100.8	-	100.8	98.3	98.4	96.4	
2017年	94.5	103.2	112.9	116.0	107.9	99.9	-	99.9	90.0	90.0	91.3	
2018年	90.3	101.1	104.7	101.6	109.9	99.9	-	99.9	84.8	84.6	87.9	
2018年	IV期	100.0	103.1	107.2	105.6	109.7	101.7	-	101.7	98.4	99.1	90.0
2019年	I期	101.2	102.3	128.3	141.0	107.4	93.5	-	93.5	100.6	101.4	90.7
	II期	102.9	94.7	96.7	91.3	105.9	93.9	-	93.9	107.0	107.9	96.2
	III期	107.6	100.3	129.7	137.9	116.1	90.4	-	90.4	111.4	110.4	123.2
	IV期	100.4	83.1	110.7	109.7	112.2	73.8	-	73.8	109.3	108.6	117.7
2018年	10月	94.2	105.7	109.9	109.0	111.3	104.3	-	104.3	88.3	88.1	91.1
	11月	106.4	109.3	123.3	133.2	106.9	104.6	-	104.6	105.0	105.6	97.0
	12月	99.4	94.2	88.3	74.6	111.0	96.2	-	96.2	102.0	103.6	82.0
2019年	1月	108.3	110.2	170.5	210.0	105.0	89.8	-	89.8	107.4	107.4	106.6
	2月	94.3	96.1	110.0	109.2	111.5	91.4	-	91.4	93.4	94.6	78.6
	3月	100.9	100.7	104.5	103.8	105.7	99.4	-	99.4	101.0	102.1	86.9
	4月	100.6	91.3	92.3	85.6	103.5	90.9	-	90.9	105.3	105.3	104.6
	5月	100.4	92.7	94.3	89.1	103.0	92.1	-	92.1	104.3	106.3	78.9
	6月	107.6	100.0	103.6	99.1	111.1	98.8	-	98.8	111.4	112.0	105.0
	7月	113.3	103.8	139.8	155.2	114.3	91.6	-	91.6	118.2	117.7	123.4
	8月	108.9	112.1	132.8	140.9	119.3	105.1	-	105.1	107.2	105.7	125.5
	9月	100.7	85.1	116.5	117.6	114.7	74.4	-	74.4	108.7	107.8	120.6
	10月	100.0	69.6	129.4	140.9	110.2	49.4	-	49.4	115.5	113.3	143.8
	11月	104.7	94.1	110.4	109.3	112.1	88.6	-	88.6	110.2	109.5	118.2
	12月	96.5	85.5	92.3	79.0	114.4	83.3	-	83.3	102.2	103.0	91.2
前年同月比(%)	△ 2.9	△ 9.2	4.5	5.9	3.1	△ 13.4	-	△ 13.4	0.2	△ 0.6	11.2	
季節調整済指数												
2018年	IV期	100.7	103.1	110.8	110.6	113.0	103.0	-	103.0	98.7	100.1	85.3
2019年	I期	106.2	106.5	130.6	147.6	107.5	97.0	-	97.0	106.0	105.4	111.6
	II期	98.0	89.9	89.8	79.6	108.7	89.6	-	89.6	102.4	103.4	93.5
	III期	103.8	99.2	134.6	149.7	112.2	88.3	-	88.3	107.1	106.3	114.7
	IV期	101.1	83.1	114.1	113.7	115.6	74.9	-	74.9	109.6	109.7	111.5
2018年	10月	93.5	106.3	111.1	108.1	114.6	104.3	-	104.3	88.4	89.3	86.9
	11月	107.7	107.1	133.2	149.8	112.0	104.0	-	104.0	106.0	107.3	88.6
	12月	100.8	95.8	88.2	73.9	112.4	100.8	-	100.8	101.6	103.6	80.3
2019年	1月	116.8	117.9	190.6	253.3	104.1	95.4	-	95.4	116.9	115.2	142.7
	2月	98.8	99.7	100.7	94.4	109.4	97.0	-	97.0	97.4	97.6	88.7
	3月	103.0	101.9	100.5	95.2	108.9	98.5	-	98.5	103.7	103.5	103.4
	4月	98.7	88.8	89.8	79.3	111.0	88.5	-	88.5	104.1	105.6	89.2
	5月	95.8	88.3	93.7	83.6	108.6	86.9	-	86.9	99.9	101.8	77.8
	6月	99.4	92.6	85.8	75.9	106.4	93.5	-	93.5	103.2	102.8	113.5
	7月	106.5	102.3	146.8	174.4	108.3	88.7	-	88.7	109.8	109.1	113.1
	8月	105.2	111.2	135.6	150.3	113.7	104.2	-	104.2	103.1	102.2	116.5
	9月	99.7	84.2	121.3	124.3	114.7	72.0	-	72.0	108.4	107.5	114.4
	10月	99.3	70.0	130.8	139.8	113.5	49.4	-	49.4	115.7	114.8	137.1
	11月	106.0	92.2	119.2	122.9	117.4	88.1	-	88.1	111.3	111.2	108.0
	12月	97.9	87.0	92.2	78.3	115.8	87.3	-	87.3	101.8	103.0	89.3
前月比(%)	△ 7.6	△ 5.6	△ 22.7	△ 36.3	△ 1.4	△ 0.9	-	△ 0.9	△ 8.5	△ 7.4	△ 17.3	

2019年の数値は年間補正後若干変動する場合がある。