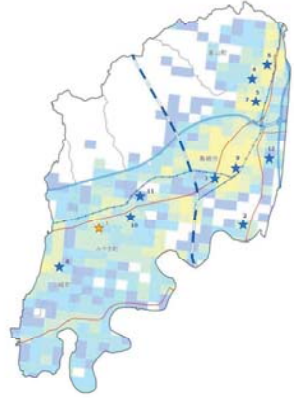
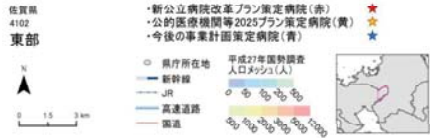
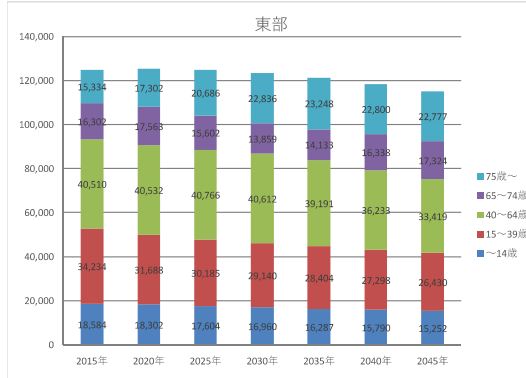


佐賀県 東部構想区域における公立・公的病院等を中心とした機能分化・連携の状況

○地理の概要



○人口の推移



○基本情報

時点	人口	高齢化率	一般病院数	有床診療所数	一般病床数と療養病床数の合計	病床利用率(病院のみ)		医療施設従事医師数	流入入院患者割合	流出入院患者割合
						一般病床	療養病床			
2014年度	124,857	23.9	12	19	1,863	80.4	95	217	50.0	31.3
2016年度	125,379	25.4	12	19	1,873	80.3	93.3	222	-	-
2025年度	124,843	29.1	-	-	-	-	-	-	-	-

○公立・公的病院等の病床数と「将来の病床数の必要量」との単純な比較(2019年3月末時点)

		合計	高度	急性	回復	慢性	休棟中等
2025年の病床数の必要量 ①		1,348	31	286	472	559	
2017年の病床数	公立・公的病院等 ②	356	0	76	60	165	55
	その他の医療機関 ③	1,247	8	338	127	742	32
	全医療機関 ④ (②+③)	1,603	8	414	187	907	87
2025年と2017年の比較							
	2017年の公立・公的病院等の病床数 ② / 2025年の病床数 ①	26%	0%	27%	13%	30%	
	2017年の全医療機関の病床数 ④ / 2025年の病床数 ①	119%	26%	145%	40%	162%	

○再編・統合協議事例なし

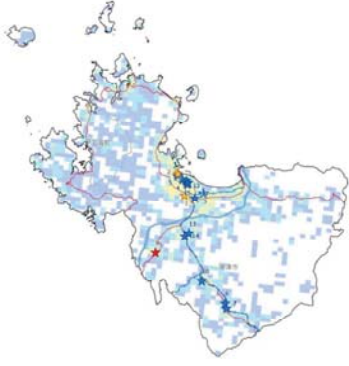
○個別の医療機関ごとの具体的な対応方針の協議の状況(2019年3月末時点)

No	病院名	設置主体	現状											救急車受入件数			
			第7次医療計画における役割									2017年度					
			がん	脳卒中	心血管疾患	糖尿病	精神疾患	救急	災害	へき地	周産期	小児	在宅		医師数	病床稼働率	平均在棟日数
公立・公的病院等																	
1	独立行政法人国立病院機構東佐賀病院	公的等	○	○	○	○							○	24.4	0.71	57.0	256
その他の医療機関																	
2	医療法人好古堂すむのさと高尾病院	その他	○	○	○									5.9	0.97	173.2	
3	医療法人如水会 今村病院	その他	○	○	○	○							○	29.1	1.00	15.0	2,051
4	医療法人好古堂きやま高尾病院	その他	○	○	○									4.7	0.91	349.7	
5	やよいがおか鹿毛病院	その他	○	○	○	○	○							26.6	0.85	24.0	723
6	きやま鹿毛病院	その他												5.2	0.77	255.3	
7	若楠療育園	その他										○		7.4	0.99	1,602.0	
8	医療法人三樹会 三樹病院	その他	○	○	○	○								7.6	0.83	32.5	122
9	医療法人仁徳会 今村病院	その他	○	○	○								○	3.8	0.85	57.5	12
10	大島病院	その他	○	○	○									7.0	1.00	36.4	217
11	松岡病院	その他	○	○	○	○	○							8.0	1.00	1,049.1	7
12	医療法人啓心会啓心会病院	その他	○	○	○								○				

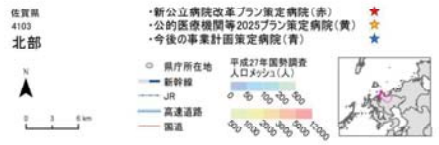
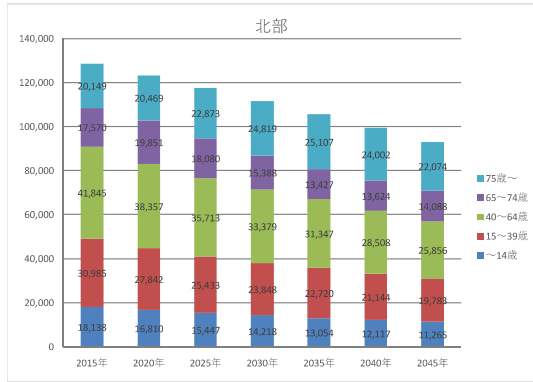
病床数 (2017年度病床機能報告)														具体的な対応方針											No		
2017年度病床機能報告						2025年における役割								病床数 (2025年の予定)					議論の状況								
合計	高度急性期	急性期	回復期	慢性期	休棟中等	非稼働	がん	脳卒中	心血管疾患	糖尿病	精神疾患	救急	災害	へき地	周産期	小児	在宅	合計		高度急性期	急性期	回復期	慢性期	休棟・廃止等		介護保険施設等へ移行	
356	0	76	60	165	55	55												301	0	76	60	165	0	0	合意済	1	
356	0	76	60	165	55	55						○						301	0	76	60	165	0	0	合意済	1	
1,247	8	338	127	742	32	0																					
182	0	0	0	182	0	0												182	0	0	0	182	0	0	合意済	2	
179	8	97	30	44	0	0												179	24	97	58	0	0	0	協議中	3	
160	0	0	0	160	0	0												160	0	0	0	160	0	0	合意済	4	
152	0	102	50	0	0	0						○	○					259	0	81	118	60	0	0	合意済	5	
107	0	0	0	107	0	0																			協議未	6	
80	0	0	0	80	0	0												80	0	0	0	80	0	0	合意済	7	
56	0	40	0	16	0	0												56	0	32	8	16	0	0	協議中	8	
50	0	0	0	50	0	0												50	0	0	25	25	0	0	合意済	9	
50	0	24	26	0	0	0												50	0	24	26	0	0	0	合意済	10	
46	0	0	0	46	0	0												46	0	0	0	46	0	0	合意済	11	
-	-	-	-	-	-	-												180	0	0	60	120	0	0	合意済	12	

佐賀県 北部構想区域における公立・公的病院等を中心とした機能分化・連携の状況

○地理の概要



○人口の推移



○基本情報

時点	人口	高齢化率	一般病院数	有床診療所数	一般病床数と療養病床数の合計	病床利用率(病院のみ)		医療施設従事医師数	流入入院患者割合	流出入院患者割合
						一般病床	療養病床			
2014年度	133,675	28.0	15	25	1,873	82.8	90.4	270	11.1	15.8
2016年度	130,896	29.6	15	24	1,841	82.7	88.8	277	-	-
2025年度	117,546	34.8	-	-	-	-	-	-	-	-

○公立・公的病院等の病床数と「将来の病床数の必要量」との単純な比較(2019年3月末時点)

		合計	高度	急性	回復	慢性	休棟中等
2025年の病床数の必要量 ①		1,185	101	378	269	437	
2017年の病床数	公立・公的病院等 ②	553	16	451	30	56	0
	その他の医療機関 ③	1,195	0	288	243	623	41
	全医療機関 ④ (②+③)	1,748	16	739	273	679	41
2025年と2017年の比較							
2017年の公立・公的病院等の病床数 ② / 2025年の病床数 ①		47%	16%	119%	11%	13%	
2017年の全医療機関の病床数 ④ / 2025年の病床数 ①		148%	16%	196%	101%	155%	

○再編・統合協議事例なし

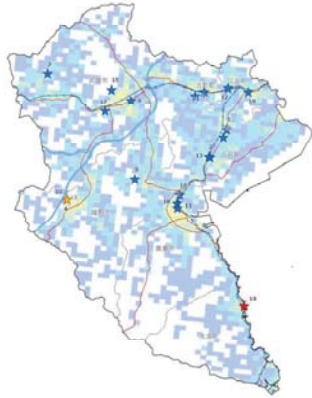
○個別の医療機関ごとの具体的対応方針の協議の状況(2019年3月末時点)

No	病院名	設置主体	現状											救急車受入件数	No				
			第7次医療計画における役割									2017年度							
			がん	脳卒中	心血管疾患	糖尿病	精神疾患	救急	災害	へき地	周産期	小児	在宅			医師数	病床稼働率	平均在棟日数	
公立・公的病院等																			
1	唐津赤十字病院	公的等	○	○	○	○	○	○	○	○	○	○	○	○	74.5	0.82	13.1	1,922	
2	社会福祉法人恩賜財団済生会支部佐賀県済生会唐津病院	公的等	○	○	○	○	○	○	○	○	○	○	○	○	32.8	0.94	16.5	1,448	
9	唐津市民病院きたはた	公立	○	○	○	○	○	○	○	○	○	○	○	○	6.1	0.86	73.9	82	
その他の医療機関																			
3	医療法人松籟会河畔病院	その他	○	○	○	○	○	○	○	○	○	○	○	○	13.8	0.80	41.7	367	
4	医療法人賛健会城内病院	その他	○	○	○	○	○	○	○	○	○	○	○	○	9.5	0.90	26.2	257	
5	医療法人社団芳香会唐津第一病院	その他	○	○	○	○	○	○	○	○	○	○	○	○	3.5	0.63	50.7	113	
6	宇都宮病院	その他	○	○	○	○	○	○	○	○	○	○	○	○	5.0	0.96	148.7	2	
7	新屋敷病院	その他	○	○	○	○	○	○	○	○	○	○	○	○	3.1	0.96	256.0	10	
8	医療法人修賢会藤崎病院	その他	○	○	○	○	○	○	○	○	○	○	○	○	12.0	0.96	25.3	92	
9	唐津市民病院きたはた	公立	○	○	○	○	○	○	○	○	○	○	○	○	6.1	0.86	73.9	82	
10	医療法人尚誠会冬野病院	その他	○	○	○	○	○	○	○	○	○	○	○	○	3.8	0.96	250.6	17	
11	医療法人整和会副島整形外科病院	その他	○	○	○	○	○	○	○	○	○	○	○	○	6.8	0.95	28.5	54	
12	唐津東松浦医師会医療センター	その他	○	○	○	○	○	○	○	○	○	○	○	○	7.6	0.84	21.5	116	
13	からつ医療福祉センター	その他	○	○	○	○	○	○	○	○	○	○	○	○	6.5	0.96	1,006.3		
14	医療法人平川病院	その他	○	○	○	○	○	○	○	○	○	○	○	○	4.4	0.88	127.3	51	
15	医療法人久保田産婦人科・麻酔科病院	その他	○	○	○	○	○	○	○	○	○	○	○	○					

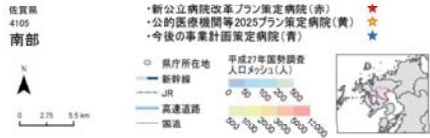
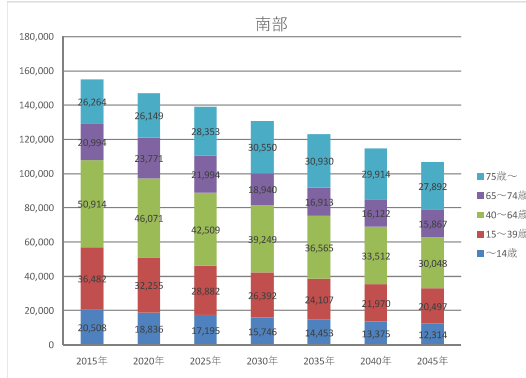
No	具体的対応方針															No													
	病床数(2017年度病床機能報告)						2025年における役割						病床数(2025年の予定)				議論の状況												
	合計	高度急性期	急性期	回復期	慢性期	休棟中等	がん	脳卒中	心血管疾患	糖尿病	精神疾患	救急	災害	へき地	周産期			小児	在宅	合計	高度急性期	急性期	回復期	慢性期	休棟・廃止等	介護保険施設等へ移行			
553	16	451	30	56	0	0	○	○	○	○	○	○	○	○	○	○	○	300	58	242	0	0	0	0	0	0	合意済	1	
304	16	288	0	0	0	0	○	○	○	○	○	○	○	○	○	○	○	193	0	163	30	0	0	0	0	0	0	合意済	2
193	0	163	30	0	0	0	○	○	○	○	○	○	○	○	○	○	○	56	0	0	0	0	56	0	0	0	0	合意済	9
56	0	0	0	56	0	0	○	○	○	○	○	○	○	○	○	○	○	56	0	0	0	0	56	0	0	0	0	合意済	9
1,195	0	288	243	623	41	23												1,195	0	288	243	623	41	23					
184	0	60	37	87	0	0												180	0	50	50	80	0	0	0	0	0	合意済	3
147	0	49	49	49	0	0												147	0	49	83	15	0	0	0	0	0	合意済	4
101	0	0	0	101	0	0												101	0	0	0	0	101	0	0	0	0	合意済	5
100	0	0	0	100	0	0												48	0	0	0	48	0	0	0	52	0	合意済	6
72	0	0	0	72	0	0												0	0	0	0	0	17	55	0	0	合意済	7	
62	0	32	0	30	0	0												62	0	32	0	30	0	0	0	0	0	合意済	8
56	0	0	0	56	0	0												56	0	0	0	56	0	0	0	0	0	合意済	9
55	0	0	0	55	0	0												55	0	0	0	55	0	0	0	0	0	合意済	10
54	0	24	30	0	0	0												54	0	17	37	0	0	0	0	0	0	合意済	11
50	0	50	0	0	0	0												50	0	50	0	0	0	0	0	0	0	合意済	12
46	0	0	0	46	0	0												46	0	0	0	46	0	0	0	0	0	合意済	13
40	0	0	0	40	0	0												40	0	0	0	40	0	0	0	0	0	合意済	14
-	-	-	-	-	-	-												-	-	-	-	-	-	-	-	-	-	協議未	15

佐賀県 南部構想区域における公立・公的病院等を中心とした機能分化・連携の状況

○地理の概要



○人口の推移



○基本情報

時点	人口	高齢化率	一般病院数	有床診療所数	一般病床数と療養病床数の合計	病床利用率(病院のみ)		医療施設従事医師数	流入入院患者割合	流出入院患者割合
						一般病床	療養病床			
2014年度	159,947	28.9	23	41	2,891	85.5	94.1	360	19.4	13.8
2016年度	156,560	30.5	23	41	2,890	84.7	90.7	379	-	-
2025年度	138,933	36.2	-	-	-	-	-	-	-	-

○公立・公的病院等の病床数と「将来の病床数の必要量」との単純な比較(2019年3月末時点)

		合計	高度	急性	回復	慢性	休養中等
2025年の病床数の必要量 ①		2,001	161	635	684	521	
2017年の病床数	公立・公的病院等 ②	484	18	466	0	0	0
	その他の医療機関 ③	2,151	35	849	280	962	25
	全医療機関 ④ (②+③)	2,635	53	1,315	280	962	25
2025年と2017年の比較	2017年の公立・公的病院等の病床数 ② / 2025年の病床数 ①	24%	11%	73%	0%	0%	
	2017年の全医療機関の病床数 ④ / 2025年の病床数 ①	132%	33%	207%	41%	185%	

○再編・統合協議事例なし

○個別の医療機関ごとの具体的な対応方針の協議の状況(2019年3月末時点)

No	病院名	設置主体	現状											救急車受入件数	No					
			第7次医療計画における役割							2017年度										
			がん	脳卒中	心血管疾患	糖尿病	精神疾患	救急	災害	へき地	周産期	小児	在宅			医師数	病床稼働率	平均在棟日数		
公立・公的病院等																				
1	独立行政法人国立病院機構佐賀総合センター	公的等	○	○	○	○	○	○	○	○	○	○	○	○	○	83.5	0.85	10.9	2,392	
14	町立太良病院	公立	○	○	○											7.9	0.76	22.8	130	
その他の医療機関																				
2	医療法人至慈会高島病院	その他	○													8.1	0.81	301.4		15
3	大野病院	その他	○		○											4.5	1.00	146.0		
4	医療法人財団嬉野温泉病院	その他	○		○											31.6	0.95	146.8		26
5	白石共立病院	その他	○	○	○	○	○									19.3	0.81	21.3	657	
6	新武雄病院	その他	○	○	○											25.1	0.97	10.0	1,509	
7	医療法人順天堂順天堂病院	その他	○	○	○	○	○									5.2	0.98	265.0		22
8	医療法人祐愛会織田病院	その他	○	○	○	○	○									25.6	1.03	12.8	827	
9	医療法人陽明会樋口病院	その他	○	○	○	○	○									7.1	0.82	101.1		9
10	福田病院	その他	○	○	○	○	○									4.6	0.97	48.9		2
11	医療法人犬塚病院	その他	○		○											8.2	0.61	20.3		57
12	古賀病院	その他	○	○	○	○	○									4.0	0.20	49.9		35
13	有島病院	その他	○	○	○	○	○									3.9	0.97	164.3		
15	副島整形外科病院	その他														7.7	0.94	15.8		121
16	医療法人天心堂志田病院	その他	○	○	○	○	○									7.6	0.95	50.4		20
17	医療法人敬和会持田病院	その他	○	○	○	○	○									2.7	0.97	236.0		4
18	医療法人誠晴會納富病院	その他	○	○	○	○	○									5.7	0.45	21.5		9
19	医療法人武岡病院	その他	○	○	○	○	○									2.6	0.99	156.7		
20	藤井整形外科病院	その他																		
21	大町町立病院	その他																		

設置主体 公立：新公立病院改革プラン策定病院、公的等：公的医療機関等2025プラン策定病院、その他：今後の事業計画策定病院

No	具体的な対応方針																	議論の状況	No									
	病床数(2017年度病床機能報告)						2025年における役割						病床数(2025年の予定)															
	合計	高度急性期	急性期	回復期	慢性期	休養中等	がん	脳卒中	心血管疾患	糖尿病	精神疾患	救急	災害	へき地	周産期	小児	在宅			合計	高度急性期	急性期	回復期	慢性期	休養中等	介護保険施設等へ移行		
1	484	18	466	0	0	0												395	70	304	0	21	0	0	0	合意済	1	
14	60	0	60	0	0	0						○						60	0	50	10	0	0	0	0	合意済	14	
2	2,151	35	849	280	962	25	25																					
2	224	0	0	0	224	0	0											172	0	0	0	172	0	0	0	合意済	2	
3	191	0	0	0	191	0	0											148	0	0	0	148	0	42	0	合意済	3	
4	155	0	0	53	102	0	0											155	0	5	48	102	0	0	0	合意済	4	
5	150	0	108	42	0	0	0											150	0	64	86	0	0	0	0	合意済	5	
6	135	16	119	0	0	0	0											195	16	127	52	0	0	0	0	合意済	6	
7	115	0	0	0	115	0	0											115	0	0	0	115	0	0	0	合意済	7	
8	111	0	111	0	0	0	0											111	0	103	8	0	0	0	0	合意済	8	
9	80	0	45	0	35	0	0											80	0	45	0	35	0	0	0	合意済	9	
10	72	0	47	25	0	0	0											72	0	23	49	0	0	0	0	合意済	10	
11	60	0	60	0	0	0	0											60	0	40	20	0	0	0	0	合意済	11	
12	60	0	0	0	60	0	0											60	0	0	20	40	0	0	0	合意済	12	
13	60	0	0	0	60	0	0											12	0	0	0	0	12	0	48	合意済	13	
15	58	0	58	0	0	0	0											77	0	47	30	0	0	0	0	合意済	15	
16	48	0	0	48	0	0	0											80	0	0	60	20	0	0	0	合意済	16	
17	47	0	0	0	47	0	0											47	0	0	0	47	0	0	0	合意済	17	
18	43	0	43	0	0	0	0											30	0	30	0	0	8	0	0	合意済	18	
19	30	0	0	0	30	0	0											30	0	0	0	30	0	0	0	合意済	19	
-	-	-	-	-	-	-	-											27	0	0	27	0	0	0	0	合意済	20	
-	-	-	-	-	-	-	-											0	0	0	0	0	60	0	0	合意済	21	

医政局地域医療計画課調べ(精査中)