

登記年月日：平成6年8月8日

0094304

昭和6年8月8日登記

平成28年5月30日  
佐賀地方方法務局  
佐賀地方方法務局  
（佐賀地方方法務局鳥栖出張所管轄）  
これは図面に記録されている内容を証明した書面である。

登記官

池田洋一



### 求積表

地番	(B)1693-5				
NO.	X <sub>n</sub>	Y <sub>n</sub>	Y <sub>n+1</sub> -Y <sub>n-1</sub>	X <sub>n</sub> ・(Y <sub>n+1</sub> -Y <sub>n-1</sub> )	
590-1	35406.659	-56527.804	0.099	3505.259241	
590	35406.254	-56529.105	-7.223	-255739.372642	
592	35404.348	-56535.027	-19.734	-698669.403432	
584	35400.073	-56548.839	-8.528	-301891.822544	
585	35383.060	-56543.555	7.680	271741.900800	
C149	35383.646	-56541.159	14.544	514619.747424	
C148	35386.752	-56529.011	11.955	423048.620160	
C147	35390.599	-56529.204	1.207	42716.452993	
		合計		-668.618000	
		合計面積		334.3090000	
		地積		334	m <sup>2</sup>

地番	(A)1693-1	
公積	合計面積	残地
955.4118875	334.3090000	621.1028875
	地積	621

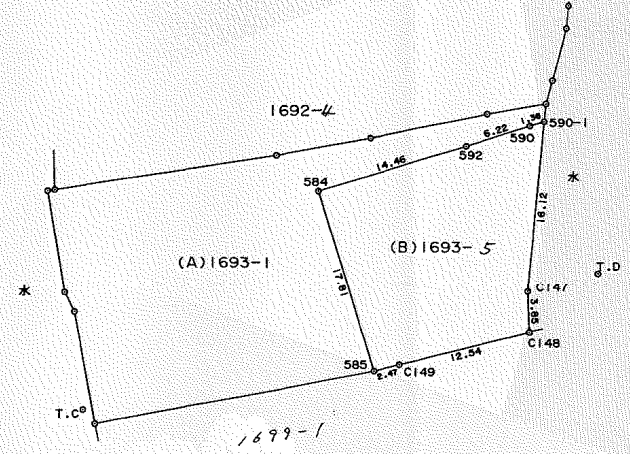
引照点	標高	X座標	Y座標
T.C	金網標	35379.436	-56570.522
T.D	金網標	35392.326	-56522.739
橋角	四角三角点	34213.750	-55777.410
田手	三角三角点	35402.410	-56653.470

引照点	境界点	距離	方向角
T.C	584	29.93	46°25'00"
T.C	585	27.21	82°20'50"
T.D	584	27.23	286°31'50"
T.D	585	22.79	246°00'20"

使用機種：NEC PC-9801 シリーズ\* プルトレント\*  
 計算式：面積=Σ(X<sub>i</sub>(Y<sub>i+1</sub>-Y<sub>i-1</sub>))/2 (i=1,2,3,...,N)

1693-1 前1693-1 後-1, -5 新

地番	1693-5	地積測量図
土地の所在	神埼郡三田川町大字田手字二本松 佐賀県神埼郡吉野ヶ里町田手	



作製者 神埼土木事務所  
 技術員 工務課長 才木勝文 (平成6年2月23日作製)

代依頼者 申請人  
 佐賀県知事 井本 勇  
 縮尺 1/500