

地番 1821-3

地積測量図

土地の所在 鹿島市大字中村字毘沙門

座標系：第Ⅱ系（世界測地）
 測量年月日 平成30年 2月26日

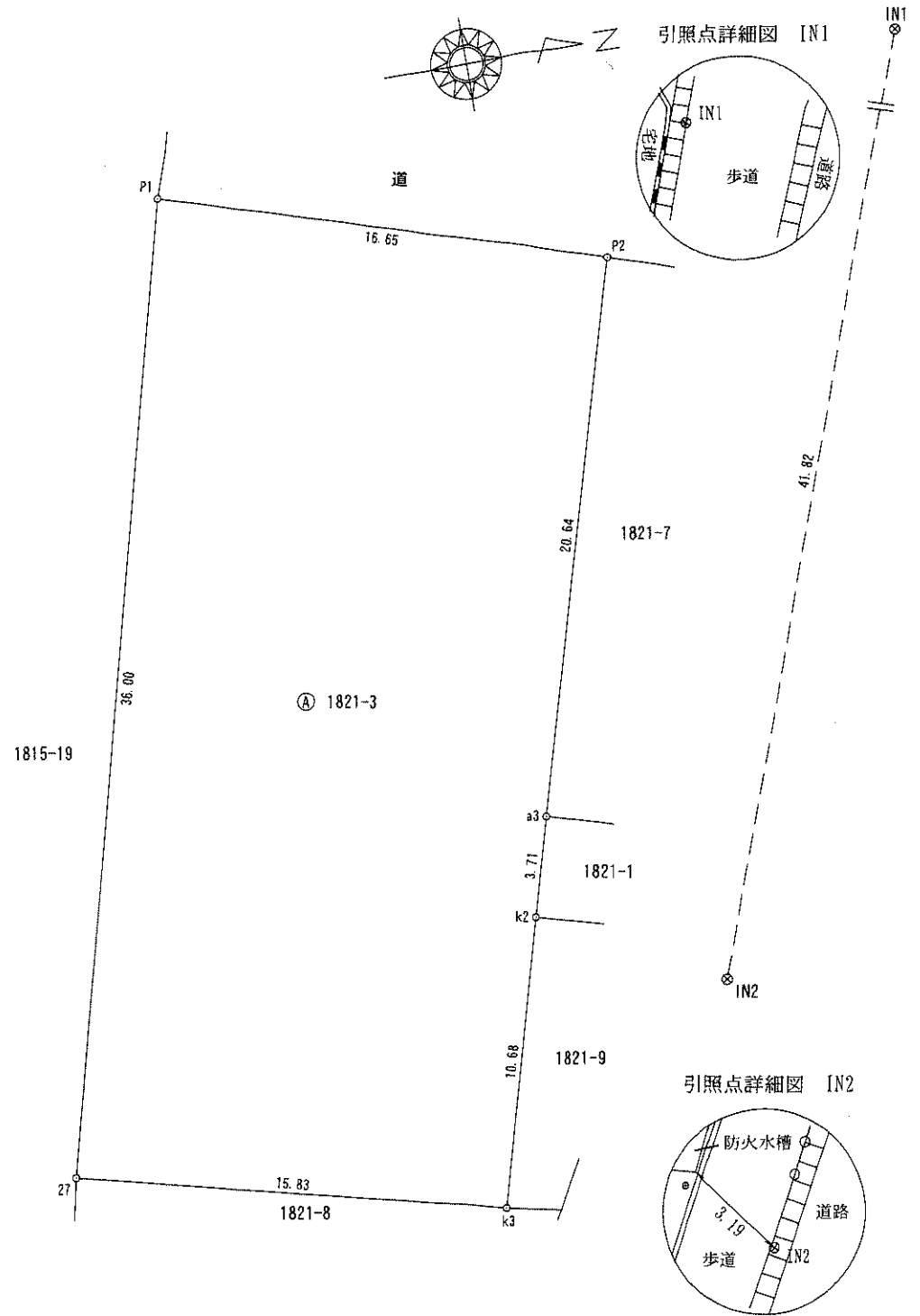
求積表

NO	Xn	Yn	Xn · (Yn+1 - Yn-1)	距離
P1	13456.019	-84474.464	-401796.727340	16.65
P2	13471.908	-84469.473	334547.891364	20.64
a3	13466.236	-84449.631	315271.517232	3.71
k2	13465.238	-84446.061	186493.546300	10.68
k3	13462.360	-84435.781	86805.297280	15.83
27	13447.002	-84439.613	-520170.378366	36.00
合計			1151.146470	
合計面積			575.5732350	
地積			575.57 m ²	

筆界点	器械点	後視点	距離	夾角
	IN2	IN1	41.819	0-00-00
P1			35.558	313° 55' 19"
P2			26.873	340° 29' 56"
a3			8.967	301° 54' 34"
k2			7.420	278° 04' 33"
k3			11.646	214° 25' 52"
27			24.978	243° 24' 10"

引照点	X座標	Y座標	備考
IN1	13485.918	-84481.964	金属鋲
IN2	13471.801	-84442.600	金属鋲

基準点(確定測量)	X座標	Y座標	備考
B-DD111-2	13581.719	-84527.770	コンクリート杭
B-DD111-3	13524.193	-84560.308	金属標



作成者 土地家屋調査士 鹿島市大字納富分 北村 潤一 (平成 30 年 3 月 5 日 作成)

申請人 佐賀県知事 山口 祥義

縮尺 1/250