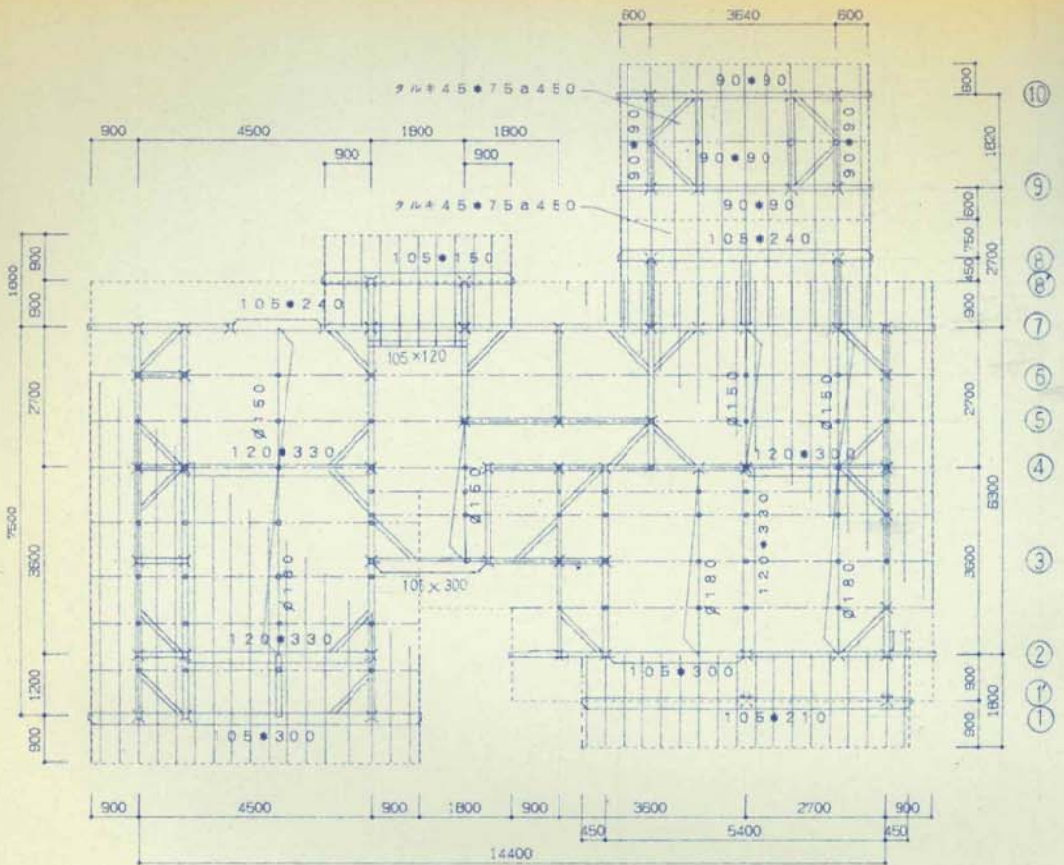
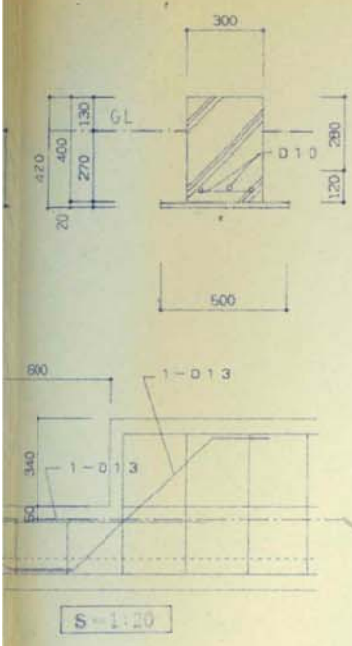


(A) (B) (C) (D) (E) (G) (H) (I) (J)



小屋伏図 S=1:100

土上巾 120
 200 x 200 x 200
 (100 配筋材 コシ D10 @ 400 隅部部 D13
 筋 D10 @ 250 (クロス)
 ス+1製 (材表欄付)
 Zマ-7製品
 FC210 S15 1種
 FC160 S15

主要部材リスト 特記なき限り下記に依る

	軒 桁	105 x 120	杉板ト
	律 木 隅 木	105 x 105 (両面カスガイ打)	杉ト
	母 屋	90 x 90 (片面カスガイヒナリ至物打)	"
	小 屋 束	90 x 90 (両面カスガイ打)	"
	火 打 梁	90 x 90 (ホルト締)	"
	タル 木	45 x 90 @ 360	"
	松 丸 瓦	未口 φ150 180	地 瓦
	梁 桁	105 x (150, 210, 240, 300) 120 x (300, 330)	米松ト
	頭 柱	105 x 105	杉ト
	全 物	Zマ-7製品	

入土台	和
900	杉ト
900	"
450	"
900	"
105 x 105	杉上小
90 x 90	杉ト
105 x 105 / 3 @ 750	"

※ 防蟻防腐処理はF.L.+1000以下の木部全て
 土壌処理共

縮尺 1/100
 設計年月日
 工事名 諸富警察署長宿舎新築工事
 図面名 基礎伏図 床伏図 小屋伏図