

1 階平面図

記	月日	
事		

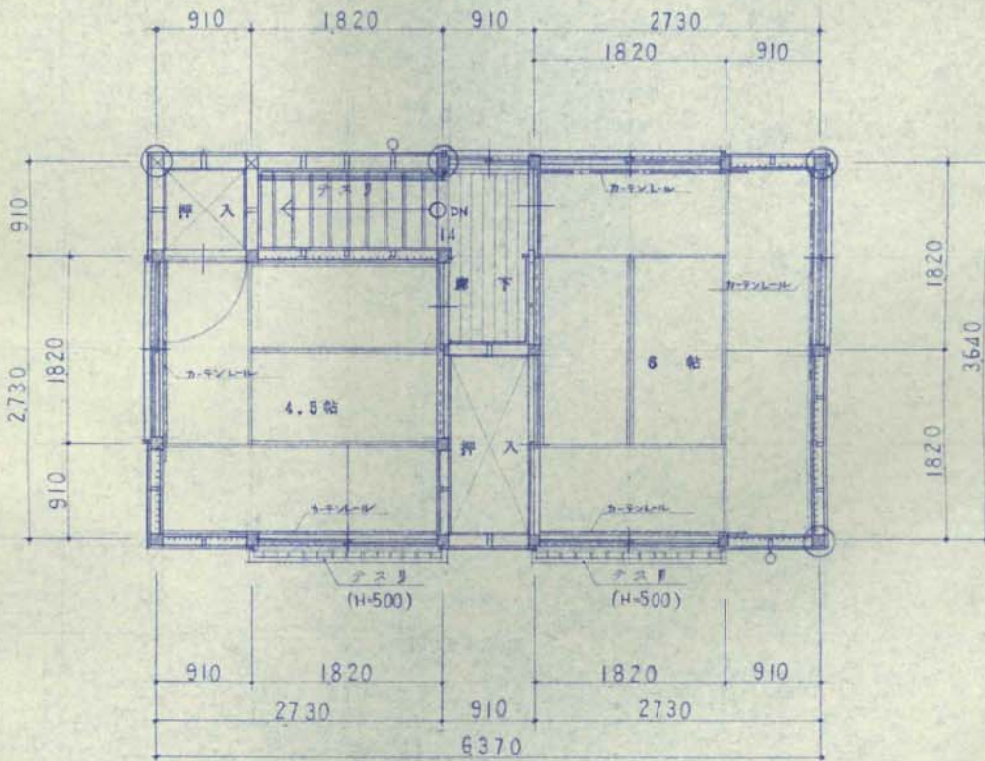
床面積

1 F ㉞  $1.82 \times 4.84 = 8.8088$   
 ㉟  $4.095 \times 6.37 = 26.0851$   
 ㊱  $3.185 \times 5.15 = 16.4027$   
 計  $51.2966 \text{ m}^2$

2 F ㊲  $6.37 \times 3.64 = 23.1868 \text{ m}^2$

合計  $74.4834 \text{ m}^2$   
 カーポート  $3.185 \times 1.22 = 3.8857 \text{ m}^2$  }  $78.3691 \text{ m}^2$

建築面積 ㉞+㉟+㊱+㊲+<sup>(ホ-4)</sup> $1.82 \times 0.62$  + <sup>(ウ-ピヤード)</sup> $3.185 \times 1.22 = 56.3107 \text{ m}^2$



2 階平面図

計年月日 63.7	設計 製図	検図 担当	承認印 承認年月日	工事名称 諸富警察署 次長宿舎 新築工事設計図	設計番号
尺 S1/50				図面名称 1.2 階平面図	図面番号 8/20