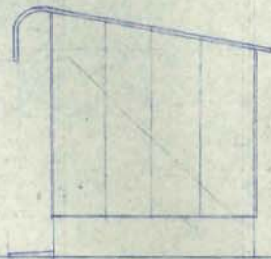
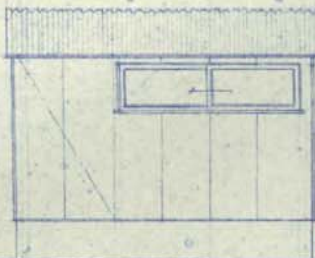


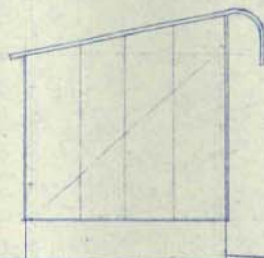
東立面图



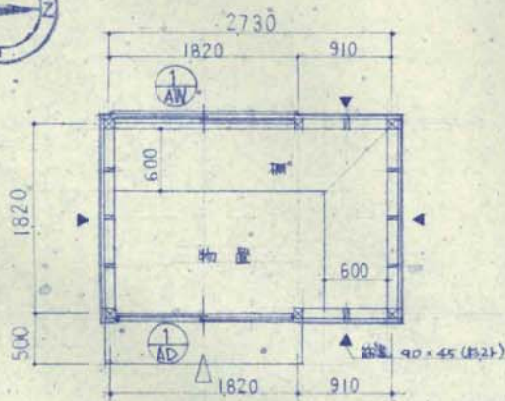
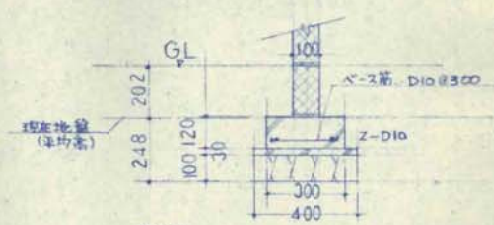
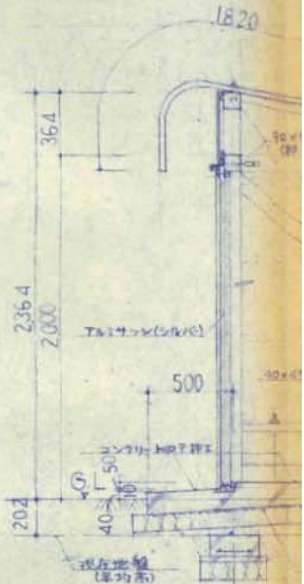
北立面图



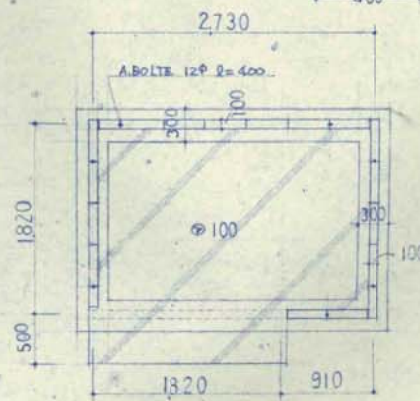
西立面图



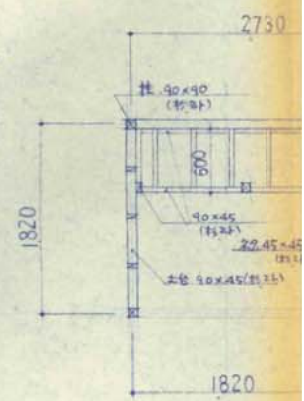
南立面图



平面图



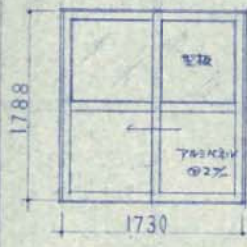
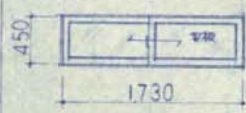
基础伏图

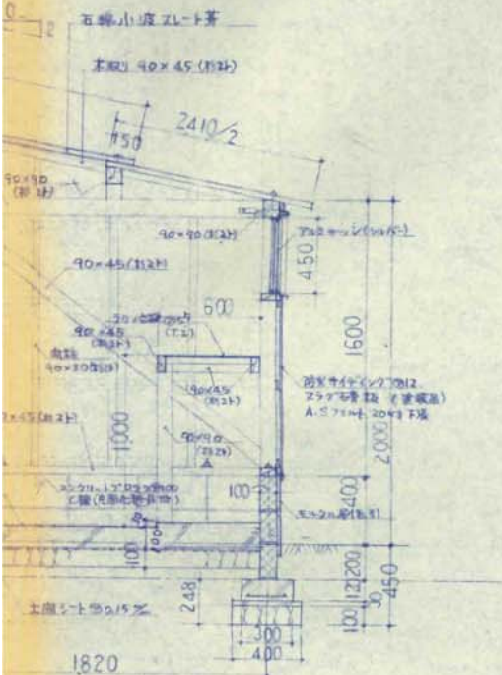


柱及梁伏图

FA — 273 × 182 = 4969 m<sup>2</sup>

記	月日	
	.	
事	.	
	.	

建 具 リ ス ト	符 号	① AD	① AW
	姿 図		
	数 量	1	1
型式	見込	引違アルミサッシ(サイディング用) 75	同 左 64 <sup>S</sup>
材質	仕上	シルバー(アルミアルマイト処理)	同 左
硝子		固定板φ2% 固定アルミパネφ2%	固定板φ2%
金物		引違レインゲージ他金物一式	クレセント他金物一式
備 考		省採レベルスタン仕様(SV6304)	

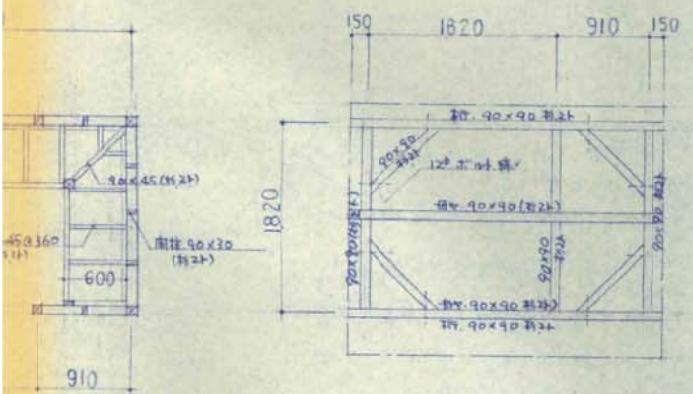


仕上表

外部仕上	
屋 根	石綿小波スレート葺(軒先曲サ加工品)
外 壁	防炎サイディング(スラク石膏板)φ12 仕様 AS7E14 20kg下張
根 廻り	モルタル刷毛引
建 具	アルミサッシ(サイディング用) シルバー

内部仕上	
床	コンクリート押工(全鏡) 土間シート(ポリエチレンフィルム)φ0.15%使用
巾 木	コンクリートブロック現シ(化粧目地) C種 φ100
障 壁	A.S7E14(20kg)現シ 軸組木筋現シ
天 井	屋根板 小屋組現シ

矩計図 S1/30



小屋 伏図

\*特記ナキ限り、木材 枚種ヲ全テ 石川(内地)トス

設計年月日 63・7	設計	検図	承認印	工事名称 諸富警察署 次長宿舎	新築工事設計図	設計番号
縮尺 S1/50	製図	担当	承認年月日	図面名称 階平面図 立面図 伏図	建具リスト 矩計図 仕上表	図面番号 A 20/20