

「横断歩道マナーアップ活動」展開中!

横断歩道は歩行者優先です。信号機のない横断歩道で歩行者を見かけた時は、必ず止まりましょう。



詳しくは 交通事故防止特別対策室
☎0952(25)7060



～3月は自殺対策強化月間～ 悲しい 辛い 不安 眠れない… ひとりで悩まず相談してみませんか?

佐賀こころの電話
☎0952(73)5556 相談時間/平日 9:00～16:00
佐賀県自殺予防夜間電話相談
☎0120(400)337 相談時間/毎日 23:00～翌5:00
佐賀いのちの電話
☎0952(34)4343 相談時間/毎日 24時間受付
各保健福祉事務所 佐賀中部 ☎0952(30)1691
鳥栖 ☎0942(83)3579 唐津 ☎0955(73)4187
伊万里 ☎0955(23)2101 杵藤 ☎0954(22)2105
精神保健福祉センター ☎0952(73)5060
【相談時間】平日 8:30～17:15

詳しくは
こころと暮らしの相談窓口 検索



詳しくは 障害福祉課 ☎0952(25)7401

がん患者・家族つどいの会

がん患者の方やご家族が、不安や悲しみなどの思いを分かち合い、前向きになれる交流会です。

と き 3月15日(日) 13:00～16:00

ところ 佐賀メディカルセンタービル3階(佐賀市水ヶ江)

定 員 30名(先着順)

募集期限 3月13日(金)まで

申し込み・相談窓口 佐賀県がん総合支援センター **さん愛プラザ**
※相談は予約不要です ☎0120(246)388 (電話・対面)

受付 月曜日～金曜日(祝日除く)
9:30～13:00、14:00～16:30

ところ 佐賀メディカルセンタービル1階(佐賀市水ヶ江)

詳しくは がん撲滅特別対策室
☎0952(25)7491



お知らせ

令和元年8月佐賀豪雨 災害調査団最終報告会

土木学会水工学委員会が結成した災害調査団による現地調査結果や、今後の防災・減災対策などの検討結果について報告会を開催します。

と き 3月6日(金) 13:00～18:00

ところ アバンセ(佐賀市天神)

定 員 100名

お問い合わせ 佐賀大学 大串研究室
☎0952(28)8686

詳しくは 河川砂防課 ☎0952(25)7540

未来さがしフェスタ2020

専門学校で学ぶ内容や卒業後の働く姿を知るため、県内の専門学校とその就職先企業が集まるイベントを開催します。



と き 3月16日(月) 13:00～18:00

ところ ホテル グランデはがくれ(佐賀市天神)

対 象 高校1・2学年の生徒、保護者など

お問い合わせ ライセンスアカデミー福岡支社
☎092(411)1641

詳しくは 佐賀県専修学校部会(私立中高・専修学校支援室内)
☎0952(25)7464

自動車の抹消登録、名義変更は 3月中に済ませましょう

自動車税種別割は、毎年4月1日現在で登録されている自動車が対象です。車検が切れていても課税されますので、使用しない自動車は抹消登録をしましょう。また、納税義務者も4月1日現在の名義人です。自動車を譲るときには名義変更をしましょう。



抹消登録・名義変更の手続場所は佐賀運輸支局です

詳しくは (各県税事務所) 佐賀 ☎0952(30)3162
唐津 ☎0955(73)1551 武雄 ☎0954(23)3103

福祉・子育て

神崎市 巡回聴こえの相談

難聴(聴力測定)や補聴器のことなど、聴こえに関する無料相談会です。

と き 3月18日(水) 10:00～15:00

ところ 千代田支所(神崎市千代田町)

定 員 8名(先着順)

※申し込み方法など、詳しくはお問い合わせください

詳しくは 佐賀県聴覚障害者サポートセンター
☎0952(40)7700 FAX0952(40)7705



風しん抗体検査、予防接種 費用を全額助成しています



妊娠初期の女性が風しんにかかると、生まれてくる赤ちゃんが「先天性風しん症候群」になる可能性があります。安心して妊娠・出産ができるように、風しん抗体検査や予防接種を受けましょう。

対 象 妊娠を希望する方、風しん抗体価が低い妊婦の同居家族など ※一定の条件があります

期 限 3月31日(火)まで

お問い合わせ お住まいの市町の予防接種担当課に
お問い合わせください。

※助成には事前の申請が必要です。
詳しくは佐賀県ホームページをご覧ください

風しん 佐賀県 検索



詳しくは 健康増進課 ☎0952(25)7075

不妊症・不育症治療支援事業の 申請期限は3月31日です



不妊症および不育症治療を行うご夫婦に対し、治療費等の一部を助成しています。お早めに申請ください。



対 象 2019年4月1日から2020年1月31日までの間に検査や治療が終了された方

詳しくは (各保健福祉事務所) 佐賀中部 ☎0952(30)2183
鳥栖 ☎0942(83)2172 唐津 ☎0955(73)4228
伊万里 ☎0955(23)2102 杵藤 ☎0954(23)3174

暮らしに役立つ情報をお届けします

さかの 情報ひろば



試験・資格

佐賀県職員採用試験 (特別枠・スポーツ特別枠)

受付期間 インターネット申し込みのみ
3月2日(月) 9:00～19日(木) 17:00受信まで

※令和3年4月採用予定です
※採用予定者数や受験資格、試験内容など、詳しくはホームページをご覧ください

佐賀県職員採用情報 検索

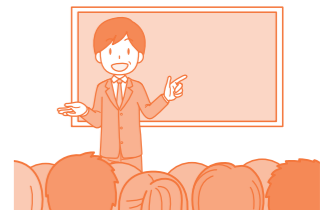
詳しくは 人事委員会事務局 ☎0952(25)7295

障がい者を対象とした採用選考は、4月と9月に申し込みを受け付ける予定です。

募集

世界遺産出前講座

世界遺産や三重津海軍所跡、幕末維新期の佐賀の歴史などについての出前講座を開催しています。学校・公民館など少人数から団体までご希望に応じて対応可能です。郷土学習の機会として、ぜひご利用ください。



※謝金・旅費等は不要です

詳しくは 文化課 ☎0952(25)7253

よりよく生きるための心得
を説いた佐賀発祥の「葉隠」
の一節を毎月紹介します!

その24

「書き物は残る物なれば、手紙一通も則ち向様にては掛物になると思つて、嗜みて書くべきなり。」

解説 恥を残さないように、手紙一通であっても先方で掛け軸になると思つて心を込めて書くべきである、と説いています。