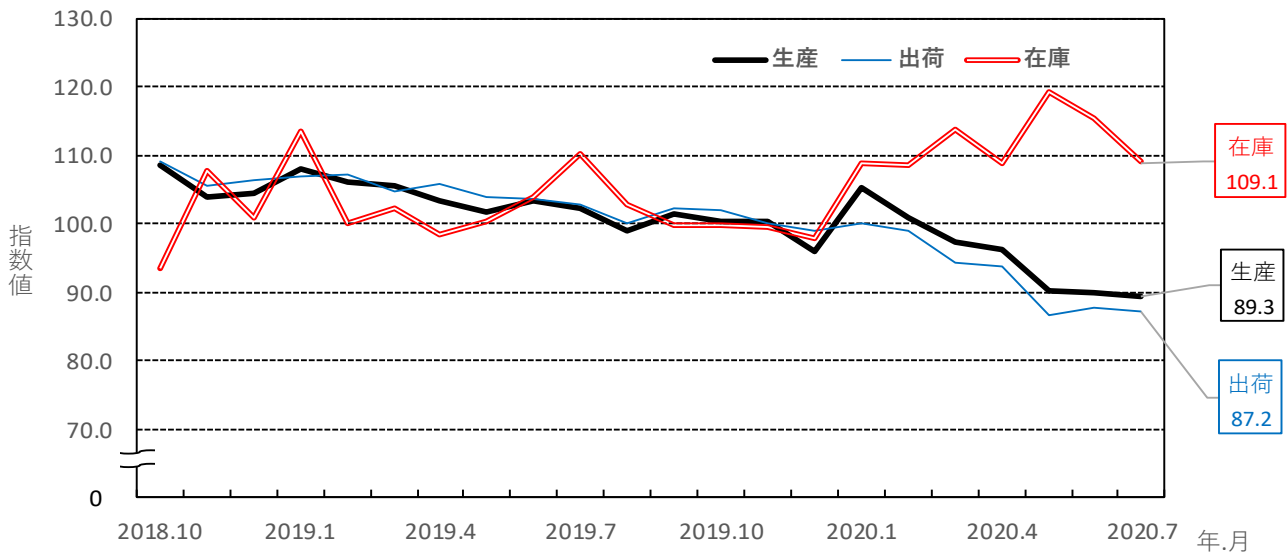


佐賀県鉱工業指数 2020年7月分 (2015年基準)

(前月比)

【生産指数】	89.3	(△0.7%)
【出荷指数】	87.2	(△0.6%)
【在庫指数】	109.1	(△5.4%)

佐賀県鉱工業指数（季節調整済）の推移



佐賀県、九州、全国の指数

	生産指数		出荷指数		在庫指数	
	6月	7月	6月	7月	6月	7月
佐賀県	89.9	89.3	87.7	87.2	115.3	109.1
前月比	△0.3	△0.7	1.3	△0.6	△3.2	△5.4
前年同月比	△9.9	△14.0	△12.1	△15.3	10.9	△1.1
九州	R85.3	P87.7	R80.1	P84.5	R108.5	P106.3
前月比	1.1	2.8	5.3	5.5	△1.9	△2.0
前年同月比	△13.9	△16.6	△18.1	△18.4	2.8	△0.6
全国	R80.2	P86.6	R80.5	P85.3	R100.8	P99.2
前月比	1.9	8.0	4.8	6.0	△2.4	△1.6
前年同月比	△18.2	△16.1	△16.6	△17.1	△3.4	△4.9

注) Pは速報値、Rは確報値を表し、指数値はすべて季節調整済指数である。

前月比は季節調整済指数、前年同月比は原指数を比較したものであり、各比率は伸び率(%)である。

九州の指数は九州経済産業局、全国の指数は経済産業省算出による指数である。

2 0 2 0 年 7 月 の 動 向

＜生産指数＞

生産指数は、89.3で前月比0.7%減少した。

業種別では、ゴム製品工業、パルプ・紙・紙加工品工業、食料品工業、輸送機械工業、電気機械工業など21業種中8業種が上昇した。

一方、化学工業、その他製品工業、非鉄金属工業、陶磁器・同関連製品工業、プラスチック製品工業など12業種が低下した。

また、前年同月比では14.0%減少した。

＜出荷指数＞

生産者出荷指数は、87.2で前月比0.6%減少した。

業種別では、21業種のうち7業種が上昇した。

前年同月比では15.3%減少した。

＜在庫指数＞

生産者製品在庫指数は、109.1で前月比5.4%減少した。

前年同月比では1.1%減少した。

佐 賀 県 鉱 工 業 指 数 業 種 別 動 向

主な上昇業種	ウエイト	季節調整 済指数	前月比 (%)	前年同 月比(%)	摘 要 (前月比)
＜生産指数＞					
ゴム製品工業	389.7	73.1	65.4	△ 34.2	4ヶ月ぶりの上昇
パルプ・紙・紙加工品工業	371.5	101.7	14.8	△ 3.0	3ヶ月ぶりの上昇
食料品工業	2187.8	97.9	1.9	△ 4.7	2ヶ月連続の上昇
輸送機械工業	402.3	100.9	8.4	△ 32.2	3ヶ月連続の上昇
電気機械工業	1084.4	84.8	3.3	△ 20.8	2ヶ月連続の上昇
＜出荷指数＞					
輸送機械工業	1023.5	100.1	12.7	△ 29.6	2ヶ月連続の上昇
生産用機械工業	432.5	84.7	27.6	△ 13.4	2ヶ月連続の上昇
電気機械工業	939.6	84.1	7.7	△ 22.9	2ヶ月連続の上昇
＜在庫指数＞					
化学工業	1201.9	158.6	2.3	35.2	2ヶ月ぶりの上昇
パルプ・紙・紙加工品工業	357.3	116.6	8.3	△ 1.8	2ヶ月ぶりの上昇

主な低下業種	ウエイト	季節調整 済指数	前月比 (%)	前年同 月比(%)	摘 要 (前月比)
＜生産指数＞					
化学工業	1583.8	83.2	△ 6.1	△ 21.5	3ヶ月連続の低下
その他製品工業	358.9	75.9	△ 22.2	△ 26.8	2ヶ月ぶりの低下
非鉄金属工業	406.8	49.9	△ 18.7	△ 34.4	3ヶ月連続の低下
陶磁器・同関連製品工業	290.3	79.2	△ 10.6	△ 8.5	2ヶ月ぶりの低下
プラスチック製品工業	268.1	71.7	△ 11.8	△ 4.5	2ヶ月ぶりの低下
＜出荷指数＞					
その他製品工業	573.7	81.4	△ 21.9	△ 21.2	2ヶ月ぶりの低下
非鉄金属工業	674.6	58.3	△ 16.4	△ 22.0	2ヶ月ぶりの低下
化学工業	1069.4	81.7	△ 7.3	△ 17.6	3ヶ月連続の低下
＜在庫指数＞					
鉄鋼業	2383.3	86.0	△ 16.8	△ 31.4	2ヶ月連続の低下
生産用機械工業	498.1	117.3	△ 32.9	△ 7.2	4ヶ月ぶりの低下

佐賀県鉱工業指数の推移

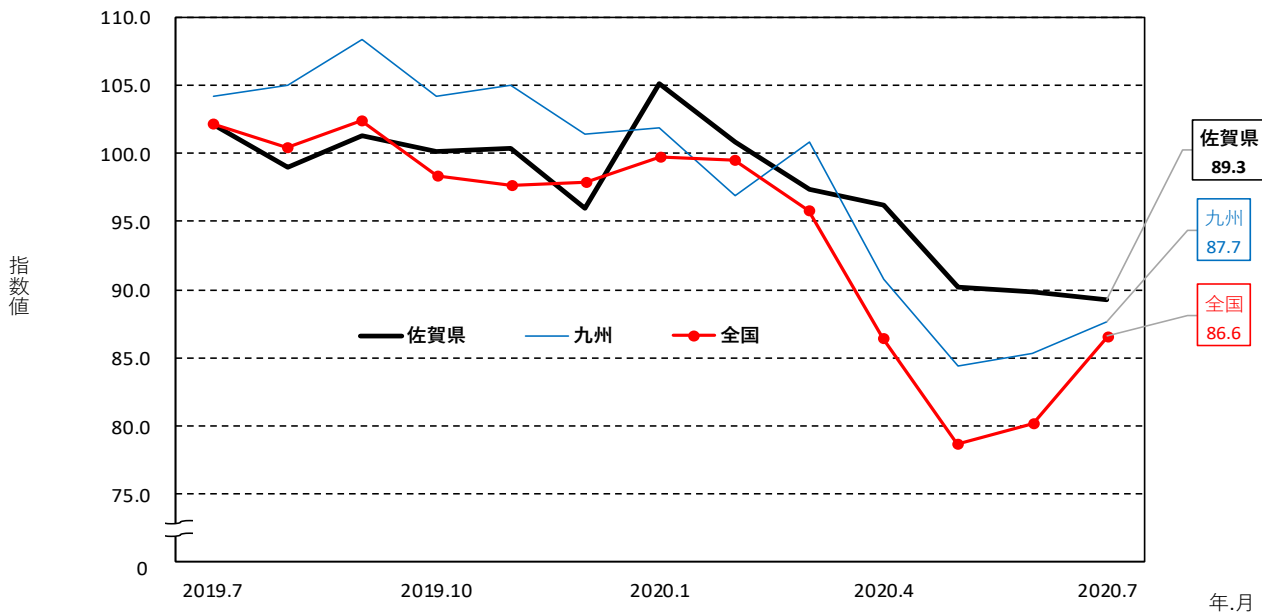
2015年=100

		生産		出荷		在庫	
		原指数	前年同期比	原指数	前年同期比	原指数	前年同期比
年別	2015年	100.0	0.8	100.0	△ 0.4	100.0	12.5
	2016年	101.5	1.5	102.0	2.0	98.9	△ 1.1
	2017年	105.3	3.7	106.3	4.2	94.5	△ 4.4
	2018年	104.9	△ 0.4	106.0	△ 0.3	90.3	△ 4.4
	2019年	101.7	△ 3.1	103.1	△ 2.7	102.3	13.3
四半期別	2019年Ⅱ期	99.6	△ 3.9	102.2	△ 1.4	103.2	18.2
	Ⅲ期	99.5	△ 2.9	102.0	△ 1.9	105.5	20.4
	Ⅳ期	103.0	△ 6.4	103.9	△ 6.6	98.5	△ 1.5
	2020年Ⅰ期	99.1	△ 5.4	95.6	△ 8.4	106.7	4.6
	Ⅱ期	90.4	△ 9.2	87.6	△ 14.3	117.0	13.4
月別	2019年5月	94.9	△ 6.0	99.8	△ 2.8	100.8	20.3
	6月	102.3	△ 3.0	101.7	△ 3.5	107.9	33.4
	7月	105.7	△ 0.1	107.3	△ 0.2	113.4	36.8
	8月	91.4	△ 9.5	94.7	△ 7.5	102.5	20.2
	9月	101.4	0.8	104.0	1.9	100.7	6.3
	10月	103.6	△ 8.5	107.7	△ 6.3	100.3	6.5
	11月	104.0	△ 4.7	102.0	△ 7.6	98.7	△ 7.2
	12月	101.3	△ 6.1	102.0	△ 6.0	96.6	△ 2.8
	2020年1月	96.7	△ 3.5	93.3	△ 7.0	103.4	△ 5.1
	2月	96.3	△ 6.5	93.1	△ 10.6	103.6	8.7
	3月	104.3	△ 6.3	100.3	△ 7.9	113.0	10.9
	4月	96.2	△ 5.2	93.2	△ 11.3	111.4	10.4
	5月	82.8	△ 12.8	80.1	△ 19.7	119.8	18.8
	6月	92.2	△ 9.9	89.4	△ 12.1	119.7	10.9
	7月	90.9	△ 14.0	90.9	△ 15.3	112.2	△ 1.1
		季節調整済指数	前月(期)比	季節調整済指数	前月(期)比	季節調整済指数	前月(期)比
四半期別	2019年Ⅱ期	102.7	△ 3.6	104.5	△ 1.6	100.9	△ 4.1
	Ⅲ期	100.8	△ 1.9	101.6	△ 2.8	104.2	3.3
	Ⅳ期	98.9	△ 1.9	100.2	△ 1.4	99.0	△ 5.0
	2020年Ⅰ期	101.1	2.2	97.7	△ 2.5	110.4	11.5
	Ⅱ期	92.1	△ 8.9	89.4	△ 8.5	114.4	3.6
月別	2019年5月	101.6	△ 1.6	103.9	△ 1.9	100.2	1.7
	6月	103.3	1.7	103.6	△ 0.3	103.9	3.7
	7月	102.1	△ 1.2	102.8	△ 0.8	110.2	6.1
	8月	99.0	△ 3.0	100.0	△ 2.7	102.8	△ 6.7
	9月	101.3	2.3	102.1	2.1	99.7	△ 3.0
	10月	100.2	△ 1.1	101.8	△ 0.3	99.7	0.0
	11月	100.4	0.2	99.9	△ 1.9	99.4	△ 0.3
	12月	96.0	△ 4.4	99.0	△ 0.9	97.9	△ 1.5
	2020年1月	105.1	9.5	99.9	0.9	108.9	11.2
	2月	100.9	△ 4.0	98.9	△ 1.0	108.6	△ 0.3
	3月	97.4	△ 3.5	94.4	△ 4.6	113.7	4.7
	4月	96.2	△ 1.2	93.8	△ 0.6	108.8	△ 4.3
	5月	90.2	△ 6.2	86.6	△ 7.7	119.1	9.5
	6月	89.9	△ 0.3	87.7	1.3	115.3	△ 3.2
	7月	89.3	△ 0.7	87.2	△ 0.6	109.1	△ 5.4

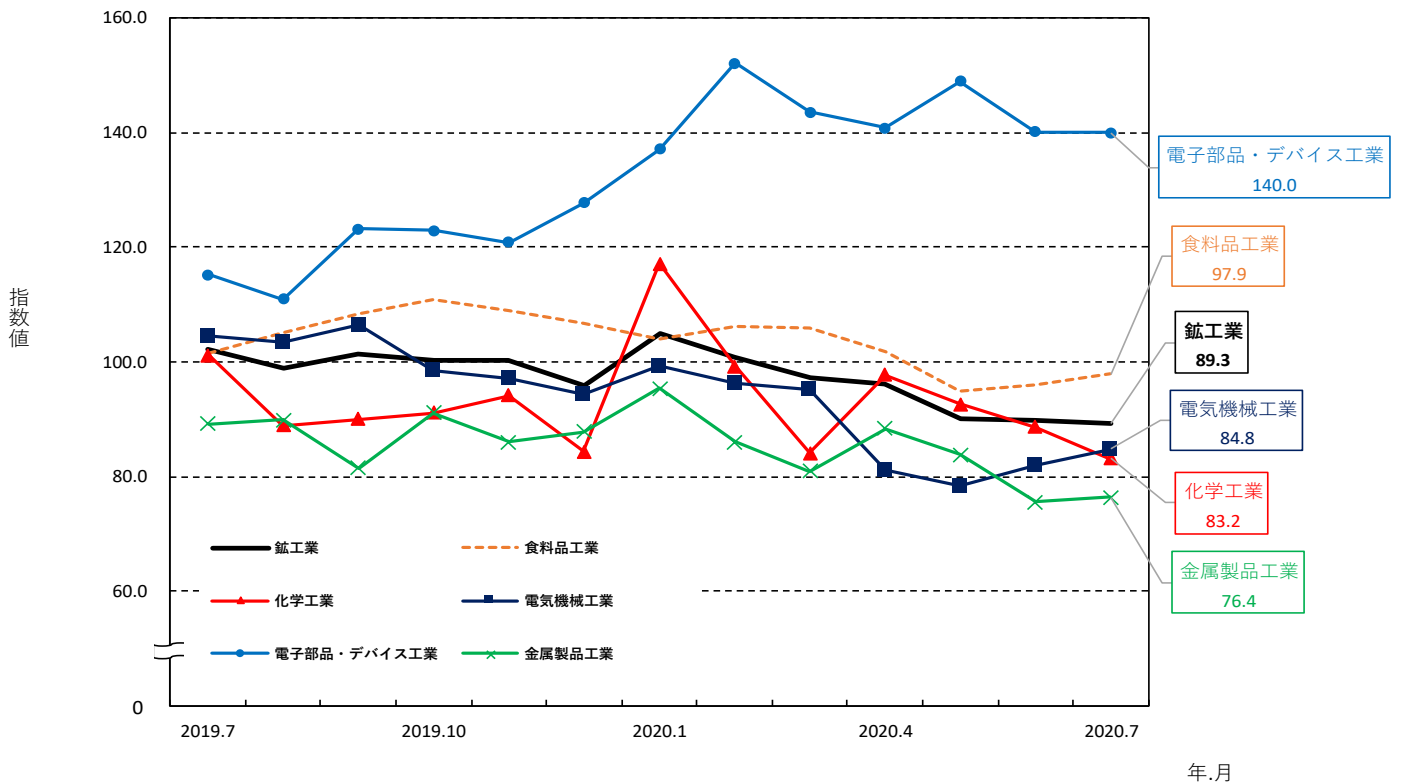
※2020年の数値は年間補正後若干変動する場合がある。

前年同期比は原指数、前月(期)比は季節調整済指数を比較したものであり、各比率は伸び率(%)である。

佐賀県、九州、全国の生産指数（季節調整済 2015年=100）



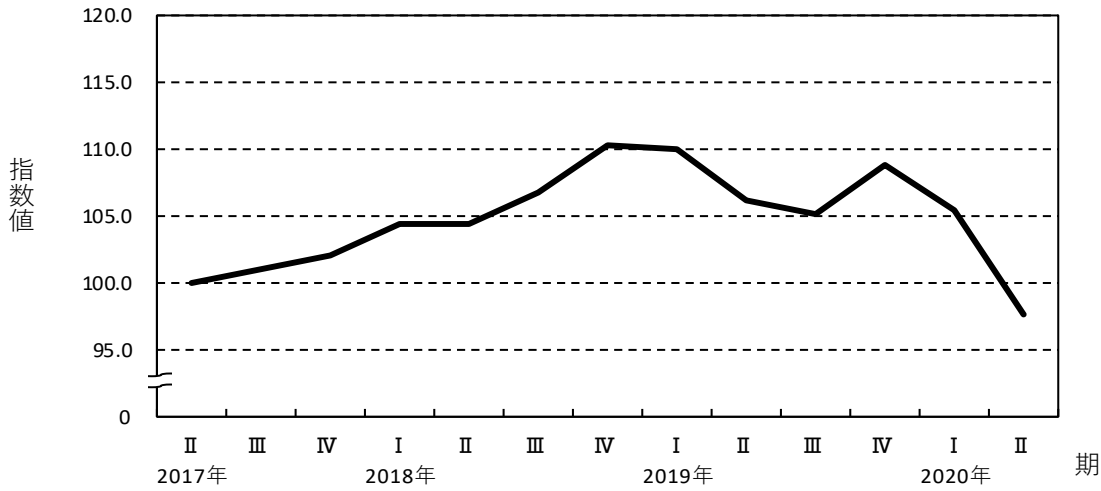
佐賀県の業種別生産指数 ウェイト1~5位（季節調整済 2015年=100）



佐賀県主要業種の四半期別生産指数の推移
(2017年Ⅱ期から2020年Ⅱ期まで)

(季節調整済 2015年=100)

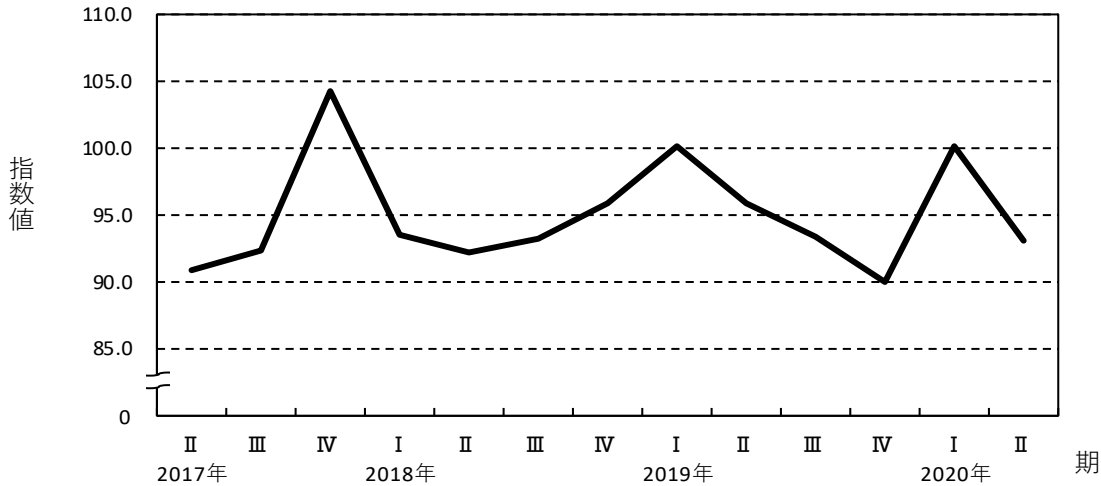
食料品工業 (ウェイト：2187.8)



2020年Ⅱ期

指数値	97.6
前期比	△ 7.4
2期連続の低下	

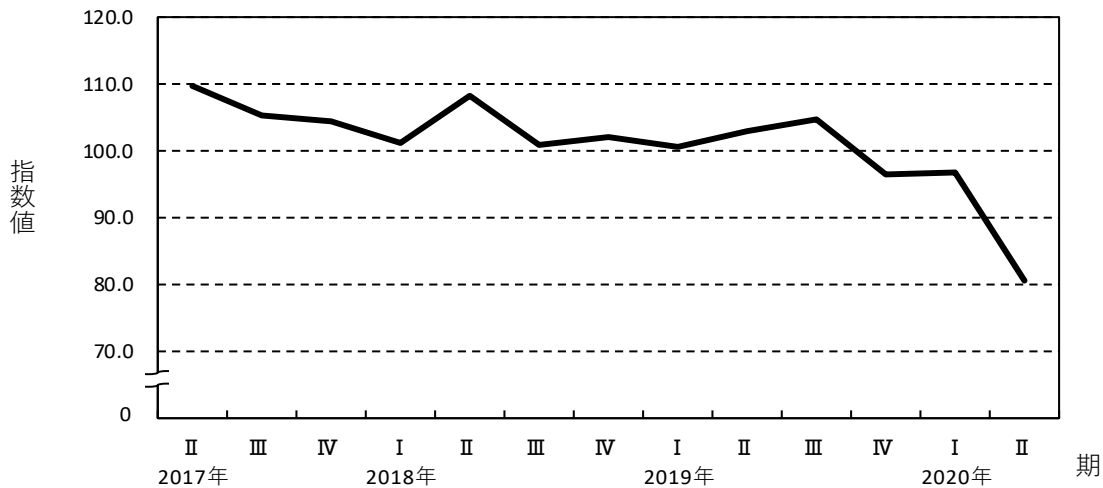
化学工業 (ウェイト：1583.8)



2020年Ⅱ期

指数値	93.0
前期比	△ 7.2
2期ぶりの低下	

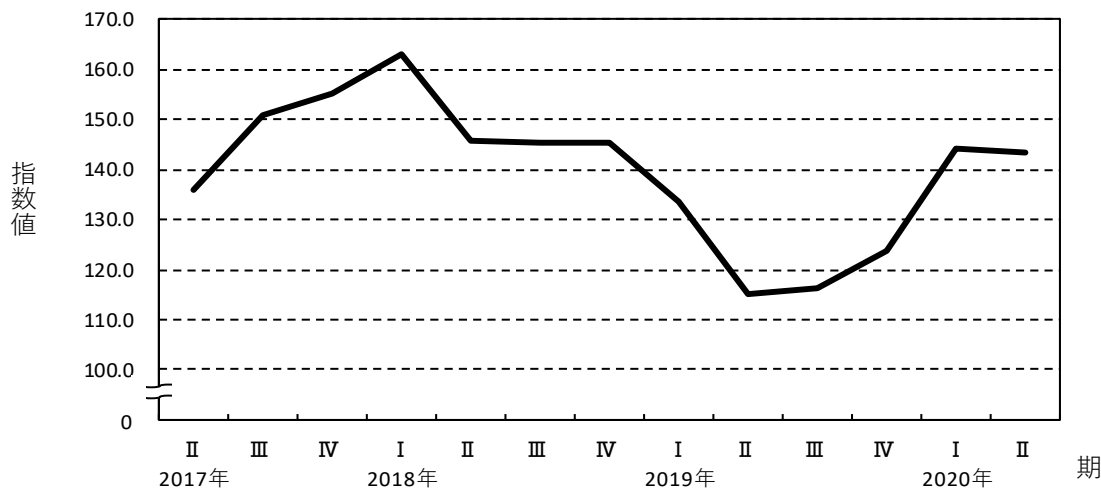
電気機械工業 (ウェイト：1084.4)



2020年Ⅱ期

指数値	80.5
前期比	△ 16.9
2期ぶりの低下	

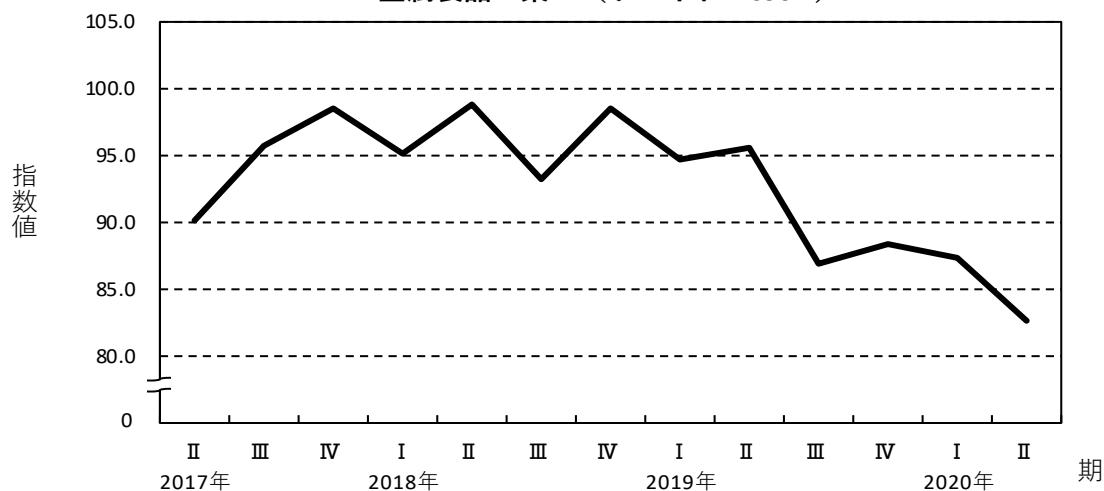
電子部品・デバイス工業 (ウェイト：707.0)



2020年Ⅱ期

指数値	143.4
前期比	△ 0.6
4期ぶりの低下	

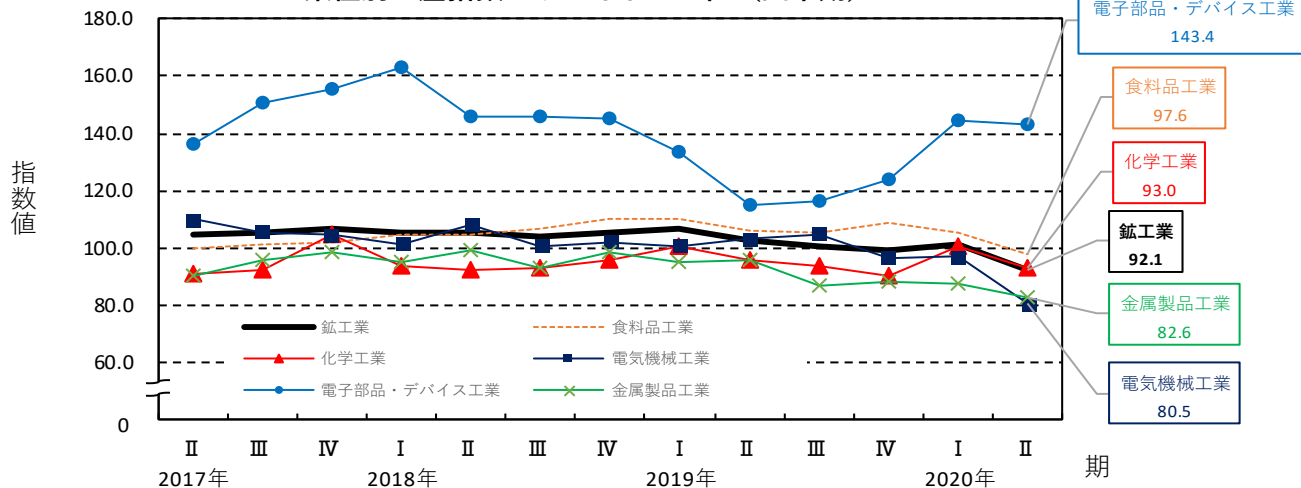
金属製品工業 (ウェイト：690.1)



2020年Ⅱ期

指数値	82.6
前期比	△ 5.5
2期連続の低下	

業種別生産指数 ウェイト1～5位 (四半期)



業種分類別生産指数

(2015年=100)

年月(期)	鉱工業	製造工業																			鉱業	非金属 鉱業					
		鉄鋼業	非鉄 金属 工業	金属 製品 工業	生産用 機械 工業	汎用 機械 工業	電気 機械 工業	情報 通信 機械 工業	電子部 品・デ バイス 工業	輸送 機械 工業	窯業・ 土石製 品工業	セメン ト・同 製品工 業	陶磁 器・同 関連製 品工業	化学 工業	プラッ チック 製品工 業	パルプ ・紙・ 紙加工 品工業	繊維 工業	食料品 工業	その他 工業	印刷業			ゴム 製品工 業	家具 工業	その他 製品工 業		
ウエイト	10000.0	9999.7	135.7	406.8	690.1	500.7	123.5	1084.4	29.7	707.0	402.3	399.6	109.3	290.3	1583.8	268.1	371.5	138.3	2187.8	970.4	123.7	389.7	98.1	358.9	0.3	0.3	
原指数																											
2015年	100.0	100.0	100.0	100.0	100.0	100.0	100.0	100.0	100.0	100.0	100.0	100.0	100.0	100.0	100.0	100.0	100.0	100.0	100.0	100.0	100.0	100.0	100.0	100.0	100.0	100.0	
2016年	101.5	101.5	104.8	90.8	91.6	92.6	103.3	101.5	55.5	125.0	106.0	91.2	88.8	92.1	97.1	104.7	100.0	97.1	103.9	106.1	97.6	108.2	106.8	106.6	0.0	0.0	
2017年	105.3	105.3	111.6	89.8	94.6	106.7	96.8	104.7	98.6	144.4	132.6	96.0	90.3	98.2	97.8	100.1	102.4	86.5	101.7	109.1	98.9	117.1	100.4	106.2	0.0	0.0	
2018年	104.9	104.9	109.5	75.2	96.3	108.4	100.2	103.2	56.1	149.7	131.7	89.8	88.9	90.1	93.6	89.9	105.7	87.6	106.5	108.9	108.0	114.5	99.0	105.8	0.0	0.0	
2019年	101.7	101.7	109.1	71.6	91.4	102.6	95.2	100.6	74.1	121.7	147.2	83.9	84.1	83.9	93.8	73.2	106.1	83.0	107.1	106.8	107.5	112.2	98.6	102.9	0.0	0.0	
2019年	II期	99.6	99.6	99.6	64.0	94.9	98.6	93.5	94.2	46.7	112.8	149.4	82.9	82.9	83.0	95.0	74.8	111.2	82.8	103.6	106.4	110.3	115.6	96.5	97.6	0.0	0.0
	III期	99.5	99.5	110.6	74.0	83.7	102.5	88.6	104.3	61.3	121.6	140.6	81.6	73.1	84.8	86.4	67.1	102.7	81.6	106.1	106.8	100.6	109.9	97.6	107.9	0.0	0.0
	IV期	103.0	103.0	122.0	66.5	87.9	92.1	103.0	100.9	114.4	125.2	141.7	90.0	87.8	90.8	97.8	74.3	111.3	81.1	111.1	104.9	108.5	110.6	100.8	98.6	0.0	0.0
2020年	I期	99.1	99.1	112.3	78.3	89.6	90.0	100.3	100.1	129.3	134.6	101.7	92.2	84.4	95.0	93.0	73.2	101.8	83.8	102.7	101.0	102.6	102.4	92.1	101.4	0.0	0.0
	II期	90.4	90.4	107.4	66.4	81.9	77.1	110.3	75.0	54.1	141.8	87.0	83.4	79.3	84.9	95.0	76.8	106.2	81.6	96.1	72.3	78.2	59.2	83.2	81.6	0.0	0.0
2019年	5月	94.9	94.9	98.1	59.5	91.8	109.0	89.5	90.7	49.7	108.0	147.0	81.1	77.1	82.6	76.8	76.8	113.1	78.6	99.8	104.6	105.6	107.8	97.5	102.6	0.0	0.0
	6月	102.3	102.3	96.6	67.6	99.2	92.3	103.8	98.3	43.1	116.0	143.2	82.3	82.0	82.5	110.1	70.1	99.6	80.9	104.7	107.4	108.1	116.5	90.0	101.9	0.0	0.0
	7月	105.7	105.7	123.1	77.1	90.8	111.8	93.3	108.4	51.8	125.8	148.3	91.0	83.2	94.0	97.8	72.9	110.4	88.4	109.6	111.0	101.3	118.7	98.4	109.3	0.0	0.0
	8月	91.4	91.4	88.7	73.6	80.7	88.2	87.7	91.5	47.9	111.3	129.4	66.6	60.6	68.9	76.4	56.1	95.3	71.2	105.2	95.1	92.8	92.5	96.7	98.2	0.0	0.0
	9月	101.4	101.4	120.0	71.2	79.7	107.6	84.9	113.1	84.3	127.8	144.1	87.1	75.5	91.5	85.1	72.4	102.3	85.2	103.5	114.3	107.7	118.6	97.7	116.3	0.0	0.0
	10月	103.6	103.6	135.4	69.5	90.8	91.2	106.3	106.7	91.0	131.8	145.8	84.9	86.1	84.5	87.9	77.5	112.0	83.9	112.8	106.9	105.9	120.1	106.4	92.9	0.0	0.0
	11月	104.0	104.0	122.6	66.1	89.9	103.3	102.7	102.7	110.5	113.6	148.8	97.5	91.7	99.7	103.7	77.8	106.9	83.3	108.5	105.5	103.7	113.7	98.0	99.3	0.0	0.0
	12月	101.3	101.3	108.0	63.8	82.9	81.8	100.1	93.2	141.7	130.3	130.5	87.5	85.5	88.2	101.7	67.7	114.9	76.1	112.1	102.3	116.0	98.0	98.1	103.5	0.0	0.0
2020年	1月	96.7	96.7	110.1	73.6	85.9	91.9	89.6	99.1	158.0	125.9	110.6	86.6	73.3	91.6	97.9	72.7	104.2	73.5	97.1	92.0	98.0	98.3	86.3	87.9	0.0	0.0
	2月	96.3	96.3	107.3	81.6	82.8	83.3	84.3	97.7	135.2	134.7	101.4	90.5	87.8	91.4	89.7	71.9	85.8	87.6	101.8	98.5	96.7	100.0	86.6	100.9	0.0	0.0
	3月	104.3	104.3	119.6	79.7	100.0	94.9	126.9	103.6	94.8	143.2	93.0	99.4	92.2	102.1	91.4	75.0	115.5	90.3	109.3	112.5	122.2	108.9	103.5	115.4	0.0	0.0
	4月	96.2	96.2	113.5	82.4	87.2	85.1	110.4	75.6	69.2	137.3	83.0	90.6	90.6	90.5	106.6	79.8	120.1	85.9	100.9	81.0	83.4	83.9	87.8	75.2	0.0	0.0
	5月	82.8	82.8	99.7	58.8	79.4	74.4	99.2	66.6	52.9	143.0	81.3	72.6	74.1	72.0	79.8	67.8	106.5	75.7	89.2	61.9	68.7	46.1	80.6	71.6	0.0	0.0
	6月	92.2	92.2	108.9	58.1	79.2	71.8	121.3	82.8	40.1	145.0	96.6	87.0	73.2	92.2	96.7	82.9	92.1	83.2	98.1	74.1	82.4	47.6	81.2	98.1	0.0	0.0
	7月	90.9	90.9	114.6	50.6	77.7	76.4	92.0	85.8	37.8	150.9	100.6	79.5	62.2	86.0	76.8	69.6	107.1	73.6	104.4	79.9	82.4	78.1	84.0	80.0	0.0	0.0
前年同月比(%)	△ 14.0	△ 14.0	△ 6.9	△ 34.4	△ 14.4	△ 31.7	△ 1.4	△ 20.8	△ 27.0	20.0	△ 32.2	△ 12.6	△ 25.2	△ 8.5	△ 21.5	△ 4.5	△ 3.0	△ 16.7	△ 4.7	△ 28.0	△ 18.7	△ 34.2	△ 14.6	△ 26.8	-	-	
季節調整指数																											
2019年	II期	102.7	102.7	107.4	67.9	95.6	108.1	92.5	54.4	115.0	148.9	85.1	89.1	84.0	95.8	70.5	104.2	83.0	106.2	109.0	110.3	114.2	96.4	106.1	0.0	0.0	
	III期	100.8	100.8	108.0	76.0	86.9	100.8	91.2	104.9	81.9	116.5	145.4	83.6	81.0	85.1	93.4	71.8	105.8	80.5	105.1	106.7	108.5	110.7	100.4	104.3	0.0	0.0
	IV期	98.9	98.9	110.9	67.8	88.3	92.1	99.3	96.6	105.1	123.9	136.8	84.9	77.9	87.5	89.9	72.5	106.3	81.0	108.9	102.0	103.6	109.0	99.4	93.7	0.0	0.0
2020年	I期	101.1	101.1	114.3	70.7	87.4	89.0	100.7	96.9	100.4	144.3	101.8	91.5	79.7	96.9	100.2	73.9	110.2	84.2	105.4	103.0	103.3	105.3	87.2	106.3	0.0	0.0
	II期	92.1	92.1	116.0	69.4	82.6	82.7	108.4	80.5	62.8	143.4	87.4	84.6	84.2	84.9	93.0	72.4	100.2	81.4	97.6	73.5	77.4	57.9	84.3	87.6	0.0	0.0
2019年	5月	101.6	101.6	108.4	62.3	95.2	121.5	96.7	102.5	58.0	111.6	148.8	86.2	86.0	86.9	86.8	73.5	106.4	81.6	105.8	110.0	111.6	113.7	97.2	108.7	0.0	0.0
	6月	103.3	103.3	109.4	74.0	96.5	97.3	101.7	103.9	54.9	114.6	144.0	83.2	90.4	80.9	106.3	70.2	98.4	83.3	104.3	106.9	106.5	111.0	95.4	104.4	0.0	0.0
	7月	102.1	102.1	115.0	74.9	89.2	107.5	92.2	104.6	65.2	115.2	150.7	84.9	85.4	85.4	101.2	75.0	105.8	84.2	101.6	105.7	107.7	110.2	100.3	102.2	0.0	0.0
	8月	99.0	99.0	99.8	86.0	89.9	91.1	91.2	103.4	85.3	111.0	142.2	79.0	79.1	78.7	88.9	65.6	105.5	75.3	105.2	107.0	105.1	110.5	101.5	105.1	0.0	0.0
	9月	101.3	101.3	109.2	67.1	81.5	103.7	90.1	106.6	95.1	123.2	143.3	86.8	78.4	91.3	90.1	74.9	106.2	82.1	108.4	107.5	112.7	111.5	99.4	105.7	0.0	0.0
	10月	100.2	100.2	111.9	66.4	91.1	94.8	96.7	98.4	85.2	123.0	137.7	78.9	77.4	78.4	91.1	74.3	106.7	83.3	110.9	101.0	103.5	111.3	98.7	87.2	0.0	0.0
	11月	100.4	100.4	109.6	66.9	86.0	102.2	98.2	97.1	99.8	120.9	140.6	91.2	80.5	95.7	94.2	72.1	105.1	85.1	109.0	102.9	103.6	109.5	99.4	96.8	0.0	0.0
	12月	96.0	96.0	111.1	70.1	87.8	79.2	102.9	94.3	130.4	127.8	132.2	84.7	75.9	88.5	84.4	71.0	107.0	74.7	106.8	102.0	103.6	106.3	100.2			

業 種 分 類 別 出 荷 指 数

(2015年=100)

年月(期)	業 種 分 類 別 出 荷 指 数																				鉱業	非金属					
	製造工業	鉄鋼業	非鉄金属工業	金属製品工業	生産用機械工業	汎用機械工業	電機機械工業	情報通信機械工業	電子部品・デバイス工業	輸送機械工業	窯業・土石製品工業	セメント・同製品工業	陶磁器・同関連製品工業	化学工業	プラスチック製品工業	バルブ・紙・紙加工工業	繊維工業	食料品工業	その他工業	印刷業			ゴム製品工業	家具工業	その他製品工業		
ウエイト	10000.0	9999.6	109.2	674.6	671.9	432.5	107.0	939.6	34.0	798.6	1023.5	267.9	106.7	161.2	1069.4	261.1	381.0	111.9	2043.8	1073.6	95.2	320.1	84.6	573.7	0.4	0.4	
原指数																											
2015年	100.0	100.0	100.0	100.0	100.0	100.0	100.0	100.0	100.0	100.0	100.0	100.0	100.0	100.0	100.0	100.0	100.0	100.0	100.0	100.0	100.0	100.0	100.0	100.0	100.0	100.0	100.0
2016年	102.0	102.0	105.9	94.7	93.9	89.8	107.6	102.4	54.5	112.7	107.9	92.5	88.2	95.3	97.1	104.4	101.8	101.7	104.2	105.3	99.1	108.0	103.6	105.1	155.5	155.5	
2017年	106.3	106.3	117.1	91.5	95.4	108.6	107.0	106.9	98.7	123.4	126.6	94.6	89.1	98.2	97.7	101.1	104.2	93.3	103.0	108.9	100.0	117.8	99.4	106.8	189.7	189.7	
2018年	106.0	106.0	106.0	78.3	99.2	106.1	110.8	106.6	55.7	128.4	132.5	88.9	86.0	90.7	92.3	93.2	105.4	93.7	105.6	109.5	108.1	114.4	96.9	108.8	209.9	209.9	
2019年	103.1	103.1	109.0	74.1	93.7	96.4	100.9	102.6	73.9	108.9	144.0	84.0	83.3	84.5	96.3	77.2	103.3	98.7	103.4	106.6	104.7	113.4	99.0	104.2	106.0	106.0	
2019年 II 期	102.2	102.2	98.8	72.4	99.2	91.3	99.8	96.4	46.1	107.1	144.9	83.8	83.3	84.2	94.0	80.1	105.9	86.8	104.4	104.4	104.4	112.5	94.6	101.3	63.4	63.4	
2019年 III 期	102.0	102.0	110.3	74.3	86.2	95.2	88.9	106.1	61.4	108.1	139.2	77.4	69.9	82.3	96.4	76.4	100.3	88.4	102.9	108.3	97.0	113.2	98.4	109.0	146.6	146.6	
2019年 IV 期	103.9	103.9	118.5	75.9	90.3	87.2	107.2	102.9	115.5	108.5	140.0	89.0	85.6	91.3	102.4	78.6	108.5	89.3	107.1	102.9	106.2	113.7	100.8	96.6	83.2	83.2	
2020年 I 期	95.6	95.5	105.5	75.8	92.2	87.8	108.6	99.9	130.2	117.7	108.2	92.1	86.4	88.4	81.9	72.9	100.8	81.0	92.5	102.8	103.3	103.3	97.2	103.2	103.0	103.0	
2020年 II 期	87.6	87.6	99.0	67.0	80.0	63.6	121.9	70.0	53.4	122.3	83.3	81.2	75.9	84.7	95.2	81.2	98.4	88.7	97.8	77.0	71.6	65.2	81.3	83.9	124.8	124.8	
2019年 5月	99.8	99.8	97.8	76.2	92.8	103.4	94.9	90.7	49.1	108.6	143.0	83.1	79.8	85.3	83.2	81.3	102.5	79.6	101.8	102.4	94.7	101.1	90.0	106.2	0.0	0.0	
2019年 6月	101.7	101.7	93.5	70.8	105.4	80.5	109.1	100.8	42.3	108.2	139.8	79.4	73.8	83.2	92.3	79.5	104.0	84.1	102.7	108.1	105.2	114.7	93.6	107.0	124.8	124.8	
2019年 7月	107.3	107.3	118.2	76.7	94.9	96.2	95.0	112.2	51.8	110.5	147.8	84.2	76.8	89.1	104.5	79.1	100.7	95.2	107.7	113.7	100.7	128.8	99.9	109.6	124.8	124.8	
2019年 8月	94.7	94.6	97.0	74.8	81.6	82.7	88.6	91.9	48.2	107.5	125.0	67.1	57.8	73.3	88.9	68.5	96.4	76.7	100.0	95.9	88.9	95.6	94.9	97.3	190.1	190.1	
2019年 9月	104.0	104.0	115.8	71.4	82.2	106.8	83.1	114.3	84.2	106.4	144.9	80.8	75.0	84.6	95.7	81.5	103.8	93.4	101.0	115.4	101.4	115.1	100.4	120.1	124.8	124.8	
2019年 10月	107.7	107.8	127.3	82.0	92.7	79.6	110.0	108.7	91.4	112.5	145.5	90.4	85.3	93.8	128.8	80.4	103.8	82.2	106.1	99.8	103.4	123.3	103.0	85.5	0.0	0.0	
2019年 11月	102.0	102.0	119.6	76.9	93.4	103.2	112.2	104.5	112.0	100.5	146.8	90.1	85.7	93.1	78.9	79.9	105.3	93.2	104.2	102.8	98.5	116.1	99.2	96.5	249.6	249.6	
2019年 12月	102.0	102.0	108.6	68.9	84.9	78.7	99.5	95.4	143.0	112.4	127.7	86.5	85.8	86.9	99.5	75.5	116.5	92.5	111.0	106.1	116.6	101.6	100.1	107.7	0.0	0.0	
2020年 1月	93.3	93.3	106.3	73.0	85.5	83.6	100.9	100.3	159.5	114.9	114.9	84.3	76.0	89.8	80.9	67.8	97.7	71.3	91.9	92.1	86.0	97.4	91.3	90.3	59.4	59.4	
2020年 2月	93.1	93.0	102.5	68.2	87.8	71.6	91.0	96.7	136.2	114.1	107.9	92.9	94.4	91.9	83.2	75.2	95.9	84.4	92.6	100.5	94.6	104.3	91.2	100.7	124.8	124.8	
2020年 3月	100.3	100.3	107.7	86.3	103.2	108.3	133.8	102.8	95.0	124.1	101.8	99.2	88.9	106.0	81.7	75.7	108.8	87.2	93.0	115.8	129.4	108.3	109.0	118.7	124.8	124.8	
2020年 4月	93.2	93.2	105.1	67.9	90.1	71.6	126.1	70.8	69.4	121.3	84.2	92.4	84.1	91.2	117.4	80.4	114.9	100.0	100.7	79.8	76.3	86.1	88.2	75.7	124.8	124.8	
2020年 5月	80.1	80.1	86.9	62.2	73.1	58.1	111.8	60.8	52.0	120.1	74.2	72.8	69.1	75.2	79.2	70.1	98.2	82.4	94.7	65.2	56.3	54.5	76.9	70.9	124.8	124.8	
2020年 6月	89.4	89.4	104.9	70.9	76.9	61.1	127.9	78.4	38.9	125.4	91.6	78.5	64.4	87.8	89.1	93.2	82.2	83.7	98.0	86.1	82.3	55.0	78.7	105.2	124.8	124.8	
2020年 7月	90.9	90.9	111.4	59.8	80.5	83.3	98.2	86.5	37.8	124.8	104.0	70.2	51.1	82.8	86.1	78.8	88.8	80.9	100.2	82.3	84.7	73.9	84.5	86.4	0.0	0.0	
前年同月比(%)	△ 15.3	△ 15.3	△ 5.8	△ 22.0	△ 15.2	△ 13.4	3.4	△ 22.9	△ 27.0	12.9	△ 29.6	△ 16.6	△ 33.5	△ 7.1	△ 17.6	△ 0.4	△ 11.8	△ 15.0	△ 7.0	△ 27.6	△ 15.9	△ 42.6	△ 15.4	△ 21.2	-	-	
季節調整済指数																											
2019年 II 期	104.5	104.5	104.2	75.5	97.5	100.1	99.0	105.9	53.5	107.1	147.8	86.4	86.5	86.7	96.6	74.5	102.3	88.3	104.6	109.3	105.2	111.2	97.4	109.2	63.4	63.4	
2019年 III 期	101.6	101.5	109.6	74.6	88.8	93.3	92.9	106.1	82.1	105.3	142.4	81.5	78.3	84.2	98.6	79.0	105.0	88.5	100.2	106.9	105.9	113.4	99.5	104.3	146.6	146.6	
2019年 IV 期	100.2	100.2	108.9	71.6	92.1	89.4	102.7	97.6	105.8	108.8	134.6	83.8	79.4	86.9	93.5	77.9	101.8	87.5	102.8	99.6	100.0	109.6	101.9	93.9	83.2	83.2	
2020年 I 期	97.7	97.7	105.6	75.3	89.4	82.6	107.9	97.8	102.4	122.6	109.6	88.5	75.6	97.5	89.1	74.7	107.1	82.2	99.2	102.9	102.7	107.4	88.0	104.9	103.0	103.0	
2020年 II 期	89.4	89.4	106.6	69.9	78.9	68.7	120.5	75.6	61.3	122.7	85.3	83.3	79.7	85.9	97.8	75.5	94.7	89.4	97.9	80.6	71.2	64.5	84.7	90.2	124.8	124.8	
2019年 5月	103.9	104.0	103.2	78.5	97.1	107.4	104.1	104.3	57.5	107.9	146.9	87.0	83.6	91.2	90.2	77.9	102.8	75.1	102.8	109.1	102.8	104.7	97.4	113.2	0.0	0.0	
2019年 6月	103.6	103.7	102.5	74.5	98.6	88.7	104.6	106.6	53.3	108.2	142.0	84.1	85.9	83.0	99.0	77.5	103.2	95.6	102.5	108.9	104.0	114.6	98.0	107.5	124.8	124.8	
2019年 7月	102.8	102.8	112.9	74.9	92.3	94.9	93.9	106.9	64.4	104.4	143.8	83.4	82.0	84.4	99.9	78.7	100.8	95.5	101.4	107.6	105.8	117.0	98.3	103.6	124.8	124.8	
2019年 8月	100.0	99.7	105.6	81.4	91.2	81.5	93.2	104.9	86.3	106.4	142.2	77.5	72.0	81.8	93.9	66.0	105.6	81.1	97.7	103.7	102.3	110.5	98.1	101.3	190.1	190.1	
2019年 9月	102.1	102.1	110.2	67.6	82.9	103.5	91.6	106.5	95.7	105.0	141.2	83.5	80.8	86.5	102.0	82.3	108.5	89.0	101.5	109.4	109.7	112.6	102.2	108.0	124.8	124.8	
2019年 10月	101.8	101.8	105.3	71.1	92.9	86.7	96.0	98.1	85.4	105.7	135.6	83.3	78.5	86.8	118.6	78.6	100.3	82.5	103.3	92.9	100.6	109.0	100.6	83.3	0.0	0.0	
2019年 11月	99.9	99.9	106.9	73.0	92.1	103.3	105.4	98.8	100.6	107.9	137.6	85.4	80.6	88.6	77.4	75.9	100.4	91.5	103.5	101.3	98.4	110.9	102.4	95.8	249.6	249.6	
2019年 12月	99.0	99.0	114.6	70.6	91.2	78.3	106.7	95.9	131.3	112.8	130.7	82.6	79.0	85.3	84.5	79.3	104										

業種分類別在庫指数

(2015年=100)

年月(期)	業種分類																				鋁業	非金属 鋁業				
	鉱工業	製造 工業	鉄鋼業	非鉄 金属 工業	金属 製品 工業	生産用 機械 工業	汎用 機械 工業	電機 機械 工業	情報 通信 機械 工業	電子部 品・デ バイス 工業	輸送 機械 工業	窯業・ 土石製 品工業	セメン ト・同 製品工 業	陶磁 器・同 関連製 品工業	化学 工業	プラス チック 製品 工業	パルプ ・紙・ 紙加工 品工業	繊維 工業	食料品 工業	その他 工業			印刷業	ゴム 製品 工業	家具 工業	その他 製品 工業
ウエイト	10000.0	9986.1	2383.3	259.3	1194.2	498.1	-	-	-	673.5	-	637.9	50.7	587.2	1201.9	378.2	357.3	152.7	2179.6	70.1	-	48.9	-	21.2	13.9	13.9
原指数																										
2015年	100.0	100.0	100.0	100.0	100.0	100.0	-	-	-	100.0	-	100.0	100.0	100.0	100.0	100.0	100.0	100.0	100.0	100.0	-	100.0	-	100.0	100.0	100.0
2016年	98.9	98.9	91.2	116.4	98.4	96.3	-	-	-	104.8	-	87.0	94.9	86.4	116.4	116.2	116.4	97.3	92.2	105.9	-	110.8	-	94.6	98.0	98.0
2017年	94.5	94.5	85.0	104.9	92.8	118.1	-	-	-	67.8	-	90.3	93.1	90.0	114.2	118.8	96.4	90.5	93.1	107.5	-	114.1	-	92.2	95.2	95.2
2018年	90.3	90.3	70.1	111.0	86.4	103.1	-	-	-	73.9	-	93.1	99.0	92.6	114.1	124.2	95.1	82.7	93.7	103.3	-	115.0	-	76.5	90.5	90.5
2019年	102.3	102.3	105.4	107.4	89.5	122.3	-	-	-	132.6	-	94.1	99.8	93.6	107.7	131.5	112.9	83.8	85.8	94.2	-	103.0	-	73.8	86.0	86.0
2019年 II期	103.2	103.2	107.3	113.7	88.6	90.1	-	-	-	116.6	-	92.8	89.9	93.0	118.9	163.2	112.7	80.6	89.2	83.1	-	102.0	-	39.6	86.5	86.5
2019年 III期	105.5	105.6	111.9	111.0	89.3	134.3	-	-	-	135.8	-	94.4	98.6	94.1	112.1	136.1	115.4	76.8	86.2	90.0	-	105.2	-	54.8	85.6	85.6
2019年 IV期	98.5	98.5	95.7	93.0	92.5	110.7	-	-	-	179.6	-	95.7	106.7	94.7	83.8	116.7	121.9	81.8	81.2	91.1	-	107.2	-	53.9	84.8	84.8
2020年 I期	106.7	106.7	94.0	98.6	92.4	83.1	-	-	-	167.2	-	95.6	96.0	95.6	159.8	144.5	108.5	83.9	85.4	88.6	-	103.0	-	55.4	84.1	84.1
2020年 II期	117.0	117.0	109.9	112.0	95.1	119.7	-	-	-	149.9	-	95.7	94.1	95.8	166.9	155.1	101.1	86.8	104.5	82.3	-	96.6	-	49.5	83.2	83.2
2019年 5月	100.8	100.8	105.0	109.0	91.2	88.4	-	-	-	102.6	-	92.5	86.9	93.0	111.4	157.1	129.2	80.7	87.0	85.7	-	104.8	-	41.6	86.6	86.6
2019年 6月	107.9	108.0	123.7	108.0	88.8	98.7	-	-	-	107.1	-	93.2	92.1	93.2	133.4	156.1	103.1	82.6	89.0	85.4	-	103.4	-	43.8	86.3	86.3
2019年 7月	113.4	113.5	122.7	109.1	93.9	152.3	-	-	-	144.8	-	94.1	96.8	93.9	125.7	160.3	118.7	81.1	88.9	92.1	-	107.4	-	56.7	86.0	86.0
2019年 8月	102.5	102.5	109.0	110.7	86.5	133.1	-	-	-	112.8	-	94.2	99.7	93.7	112.5	130.9	112.9	76.1	85.7	87.5	-	102.0	-	54.0	85.5	85.5
2019年 9月	100.7	100.7	104.0	113.3	87.4	117.5	-	-	-	149.8	-	94.9	99.2	94.6	98.0	117.2	114.6	73.3	84.0	90.4	-	106.2	-	53.8	85.2	85.2
2019年 10月	100.3	100.3	104.8	101.2	93.7	143.8	-	-	-	176.3	-	94.9	105.3	94.0	46.6	133.5	126.8	80.8	88.4	87.2	-	101.4	-	54.3	85.2	85.2
2019年 11月	98.7	98.7	95.0	90.8	91.6	109.1	-	-	-	185.0	-	95.9	108.1	94.9	78.1	125.4	128.8	80.9	82.5	92.4	-	109.3	-	53.4	84.6	84.6
2019年 12月	96.6	96.6	87.2	87.0	92.3	79.1	-	-	-	177.5	-	96.2	106.7	95.3	126.7	91.1	110.2	83.8	72.6	93.7	-	110.8	-	54.1	84.6	84.6
2020年 1月	103.4	103.4	84.0	90.4	92.0	94.9	-	-	-	159.3	-	96.1	101.3	95.7	149.0	140.9	137.7	82.7	83.8	91.9	-	108.1	-	54.5	84.4	84.4
2020年 2月	103.6	103.6	89.6	105.5	90.9	119.8	-	-	-	169.2	-	95.4	93.2	95.6	158.3	144.6	91.7	82.9	70.9	84.8	-	97.4	-	55.6	84.1	84.1
2020年 3月	113.0	113.1	108.5	99.8	94.2	34.5	-	-	-	173.1	-	95.4	93.4	95.5	172.1	148.1	96.1	86.0	101.4	89.2	-	103.6	-	56.0	83.8	83.8
2020年 4月	111.4	111.4	104.2	117.5	88.6	70.0	-	-	-	145.0	-	95.2	98.6	95.6	160.9	165.0	92.6	85.5	104.2	84.4	-	96.6	-	56.1	83.5	83.5
2020年 5月	119.8	119.8	116.3	115.4	96.5	129.4	-	-	-	158.8	-	95.4	93.2	95.6	164.0	161.5	107.9	83.3	104.0	81.4	-	92.7	-	55.2	83.2	83.2
2020年 6月	119.7	119.7	109.1	103.2	100.3	159.6	-	-	-	146.0	-	96.5	99.6	96.3	175.8	138.7	102.7	91.6	105.4	81.2	-	100.4	-	37.1	82.9	82.9
2020年 7月	112.2	112.2	84.2	94.6	89.5	141.4	-	-	-	172.7	-	97.7	108.3	96.8	170.0	126.3	116.6	81.9	104.5	81.1	-	100.5	-	36.2	83.2	83.2
前年同月比(%)	△ 1.1	△ 1.1	△ 31.4	△ 13.3	△ 4.7	△ 7.2	-	-	-	- 19.3	-	- 3.8	11.9	3.1	35.2	△ 21.2	△ 1.8	1.0	17.5	△ 11.9	-	△ 6.4	-	△ 36.2	△ 3.3	△ 3.3
季節調整済指数																										
2019年 II期	100.9	100.9	105.6	106.7	87.5	95.4	-	-	-	126.0	-	94.0	98.9	93.4	112.9	140.9	118.0	83.4	86.3	86.1	-	101.6	-	47.2	86.5	86.5
2019年 III期	104.2	104.3	114.6	106.5	87.8	128.2	-	-	-	138.3	-	94.1	99.3	93.6	109.6	130.8	115.2	73.6	83.1	93.3	-	106.0	-	62.2	85.6	85.6
2019年 IV期	99.0	99.0	90.6	101.9	95.4	111.6	-	-	-	163.8	-	94.1	94.3	94.2	83.8	132.4	112.0	82.2	82.3	87.8	-	105.2	-	48.4	84.8	84.8
2020年 I期	110.4	110.5	97.3	102.2	92.5	87.9	-	-	-	164.4	-	96.6	100.2	96.3	170.9	154.7	113.3	87.4	91.2	86.3	-	102.0	-	51.3	84.0	84.0
2020年 II期	114.4	114.4	108.5	105.0	94.0	128.0	-	-	-	163.1	-	96.9	103.5	96.2	158.8	133.9	105.9	89.8	101.1	85.1	-	96.2	-	58.9	83.2	83.2
2019年 5月	100.2	100.2	105.9	100.2	87.3	95.2	-	-	-	110.8	-	93.8	96.6	93.4	109.3	133.2	131.0	85.6	84.8	92.9	-	105.6	-	52.4	86.5	86.5
2019年 6月	103.9	104.0	117.2	104.8	90.1	108.0	-	-	-	126.1	-	93.9	98.5	93.4	117.7	128.7	108.1	81.9	85.2	88.3	-	101.5	-	50.9	86.3	86.3
2019年 7月	110.2	110.4	125.3	102.8	90.4	126.3	-	-	-	141.5	-	93.9	98.9	93.5	117.2	135.1	118.7	77.2	84.6	96.9	-	106.2	-	66.1	85.9	85.9
2019年 8月	102.8	102.8	116.9	107.2	83.5	132.9	-	-	-	122.7	-	94.1	102.0	93.5	113.8	127.8	119.4	72.2	82.1	94.3	-	106.9	-	61.6	85.6	85.6
2019年 9月	99.7	99.7	101.6	109.6	89.6	125.5	-	-	-	150.7	-	94.2	97.1	93.9	97.9	129.5	107.4	71.4	82.7	88.7	-	105.0	-	58.8	85.2	85.2
2019年 10月	99.7	99.7	100.2	103.7	99.6	137.8	-	-	-	162.0	-	93.7	95.5	93.6	49.4	141.5	111.3	82.0	87.4	87.6	-	102.8	-	52.7	85.4	85.4
2019年 11月	99.4	99.4	88.7	99.8	90.8	108.5	-	-	-	175.2	-	94.2	93.9	94.3	78.0	137.8	115.5	82.6	82.5	88.0	-	106.8	-	47.8	84.6	84.6
2019年 12月	97.9	97.9	82.8	102.2	95.7	88.5	-	-	-	154.1	-	94.5	93.5	94.7	124.1	117.9	109.2	81.9	77.0	87.7	-	106.1	-	44.6	84.5	84.5
2020年 1月	108.9	108.9	90.8	99.7	96.0	88.0	-	-	-	143.2	-	95.9	96.8	95.9	165.5	158.8	133.5	84.7	92.7	88.5	-	104.5	-	48.8	84.3	84.3
2020年 2月	108.6	108.6	91.8	108.3	91.0	138.5	-	-	-	173.9	-	96.7	100.5	96.4	171.5	160.9	104.4	88.1	74.5	82.9	-	98.9	-	49.3	84.0	84.0
2020年 3月	113.7	113.9	109.3	98.7	90.6	37.2	-	-	-	176.2	-	97.2	103.3	96.7	175.8	144.3	101.9	89.5	106.4	87.6	-	102.5	-	55.9	83.8	83.8
2020年 4月	108.8	108.8	104.9	108.9	88.1	69.9	-	-	-	145.9	-	96.7	100.4	96.2	160.5	150.5	100.7	90.2	101.0	83.2	-	96.6	-	64.0	83.5	83.5
2020年 5月	119.1	119.1	117.3	106.1	92.3	139.4	-	-	-	171.4	-	96.7	103.6	96.0	160.9	136.9	109.4	88.3	101.4	88.2	-	93.4	-	69.6	83.1	83.1
2020年 6月	115.3	115.2	103.4	100.1	101.7	174.7	-	-	-	171.9	-	97.2	106.6	96.5	155.1	114.4	107.7	90.8	100.9	84.0	-	98.6	-	43.1	82.9	82.9
2020年 7月	109.1	109.1	86.0	89.2	86.1	117.3	-	-	-	168.7	-	97.5	110.6	96.4	158.6	106.4	116.6	78.0	99.5	85.3	-	99.4	-	42.2	83.1	83.1
前月比(%)	△ 5.4	△ 5.3	△ 16.8	△ 10.9	△ 15.3	△ 32.9	-	-	-	- 1.9	-	- 0.3	3.8	△ 0.1	2.3	△ 7.0	8.3	△ 14.1	△ 1.4	1.5	-	- 0.8	-	△ 2.1	0.2	0.2

※2020年の数値は年間補正後若干変動する場合があります。

財 分 類 別 生 産 指 数

(2015年=100)

年月(期)	鉱工業	最終 需要財	投資財			消費財	耐久 消費財	非耐久 消費財	生産財	鉱工 業用 生産財	その 他用 生産財		
			投資財	資本財	建設財								
ウエイト	10000.0	5659.2	1891.0	1022.4	868.6	3768.2	98.1	3670.1	4340.8	4147.1	193.7		
原指数													
2015年	100.0	100.0	100.0	100.0	100.0	100.0	100.0	100.0	100.0	100.0	100.0		
2016年	101.5	96.8	93.3	92.2	94.7	98.5	106.8	98.3	107.7	108.2	96.1		
2017年	105.3	100.8	105.4	111.5	98.2	98.5	100.4	98.5	111.0	111.9	92.7		
2018年	104.9	98.7	101.5	104.5	97.8	97.3	99.0	97.3	113.0	113.7	98.9		
2019年	101.7	99.1	104.0	112.4	94.0	96.7	98.6	96.6	105.2	105.5	97.2		
2019年	Ⅱ期	99.6	99.1	99.7	106.5	91.7	98.8	96.5	98.9	100.2	100.2	98.0	
	Ⅲ期	99.5	95.2	101.7	111.4	90.3	91.9	97.6	91.7	105.2	105.9	91.4	
	Ⅳ期	103.0	100.0	101.2	108.8	92.1	99.4	100.8	99.4	106.9	107.2	99.4	
2020年	Ⅰ期	99.1	95.3	96.7	94.7	99.1	94.6	92.1	94.7	103.9	104.5	91.9	
	Ⅱ期	90.4	92.3	87.3	82.9	92.4	94.9	83.2	95.2	87.9	88.5	74.9	
2019年	5月	94.9	93.7	102.1	111.8	90.7	89.5	97.5	89.3	96.5	96.5	95.0	
	6月	102.3	102.6	101.8	104.6	98.4	103.1	90.0	103.4	101.9	102.3	93.0	
	7月	105.7	101.4	105.7	114.5	95.3	99.3	98.4	99.3	111.4	112.2	94.0	
	8月	91.4	88.0	92.0	101.6	80.8	85.9	96.7	85.6	96.0	96.5	83.8	
	9月	101.4	96.1	107.4	118.0	94.8	90.5	97.7	90.3	108.3	108.9	96.5	
	10月	103.6	96.7	99.8	110.1	87.7	95.2	106.4	94.9	112.6	113.2	99.4	
	11月	104.0	102.9	107.4	117.1	95.9	100.6	98.0	100.7	105.5	106.0	94.1	
	12月	101.3	100.4	96.3	99.3	92.7	102.5	98.1	102.6	102.5	102.4	104.6	
	2020年	1月	96.7	92.8	92.9	98.4	86.4	92.8	86.3	93.0	101.6	102.6	81.6
		2月	96.3	92.8	93.7	93.7	93.7	92.4	86.6	92.5	100.8	101.5	86.5
		3月	104.3	100.3	103.6	91.9	117.3	98.7	103.5	98.6	109.4	109.5	107.7
		4月	96.2	97.8	85.2	81.1	90.0	104.2	87.8	104.6	94.1	94.7	81.6
5月		82.8	83.9	81.1	80.4	81.8	85.3	80.6	85.4	81.5	82.1	68.1	
6月		92.2	95.3	95.6	87.2	105.5	95.2	81.2	95.5	88.1	88.7	74.9	
7月		90.9	86.6	86.2	87.2	85.0	86.8	84.0	86.9	96.4	97.2	79.3	
前年同月比(%)	△ 14.0	△ 14.6	△ 18.4	△ 23.8	△ 10.8	△ 12.6	△ 14.6	△ 12.5	△ 13.5	△ 13.4	△ 15.6		
季節調整済指数													
2019年	Ⅱ期	102.7	101.6	106.2	114.2	97.8	99.1	96.4	99.2	104.2	104.6	99.2	
	Ⅲ期	100.8	98.8	104.9	114.3	94.0	95.8	100.4	95.7	103.9	104.3	96.6	
	Ⅳ期	98.9	94.7	97.5	105.6	88.6	93.8	99.4	93.6	103.7	104.3	92.9	
2020年	Ⅰ期	101.1	98.1	93.5	92.0	95.8	101.0	87.2	101.5	105.4	105.9	92.4	
	Ⅱ期	92.1	92.9	91.8	87.7	96.8	93.3	84.3	93.5	90.9	91.7	75.9	
2019年	5月	101.6	100.4	108.8	119.2	100.1	95.2	97.2	95.3	103.4	103.7	99.0	
	6月	103.3	103.2	104.6	110.2	97.6	103.2	95.4	103.4	102.6	103.1	95.2	
	7月	102.1	101.1	106.5	116.6	93.4	98.5	100.3	98.5	104.3	104.7	97.3	
	8月	99.0	96.1	103.0	109.5	95.8	92.9	101.5	92.7	102.8	103.2	95.4	
	9月	101.3	99.3	105.3	116.8	92.8	95.9	99.4	95.8	104.5	105.1	97.2	
	10月	100.2	97.0	99.2	109.4	86.5	96.5	98.7	96.4	105.0	105.6	93.8	
	11月	100.4	97.6	101.4	112.3	89.9	95.5	99.4	95.4	102.6	103.2	90.8	
	12月	96.0	89.5	92.0	95.0	89.3	89.3	100.2	89.1	103.5	104.0	94.2	
	2020年	1月	105.1	103.9	95.9	101.0	89.5	108.2	90.8	108.8	106.8	107.1	92.9
		2月	100.9	98.5	93.3	92.0	96.6	102.8	82.1	103.4	104.7	105.4	88.2
		3月	97.4	91.9	91.3	82.9	101.2	92.0	88.7	92.2	104.6	105.1	96.1
		4月	96.2	95.4	92.5	87.4	98.0	96.3	84.8	96.6	97.4	98.4	80.0
5月		90.2	91.1	87.8	86.8	91.7	91.9	82.5	92.2	89.3	90.3	72.0	
6月		89.9	92.3	95.0	89.0	100.7	91.6	85.6	91.6	85.9	86.4	75.8	
7月		89.3	88.5	88.4	90.5	85.2	88.5	83.8	88.8	91.1	91.7	81.8	
前月比(%)	△ 0.7	△ 4.1	△ 6.9	1.7	△ 15.4	△ 3.4	△ 2.1	△ 3.1	6.1	6.1	7.9		

※2020年の数値は年間補正後若干変動する場合がある。

財 分 類 別 出 荷 指 数

(2015年=100)

年月(期)	鉱工業	最 終 需要財	投資財			消費財	耐久 消費財	非耐久 消費財	生産財	鉱工 業用 生産財	その 他用 生産財	
			投資財	資本財	建設財							
ウエイト	10000.0	5032.1	2183.1	1161.8	1021.3	2849.0	84.6	2764.4	4967.9	4753.4	214.5	
原指数												
2015年	100.0	100.0	100.0	100.0	100.0	100.0	100.0	100.0	100.0	100.0	100.0	
2016年	102.0	99.0	96.6	94.6	98.9	100.8	103.6	100.7	105.0	105.4	95.2	
2017年	106.3	105.0	110.4	118.6	101.1	100.9	99.4	100.9	107.6	108.2	94.2	
2018年	106.0	102.0	105.9	110.3	100.8	99.1	96.9	99.2	109.9	110.5	96.7	
2019年	103.1	102.8	108.7	118.7	97.4	98.2	99.0	98.2	103.5	104.1	90.7	
2019年	Ⅱ期	102.2	102.0	106.4	115.3	96.3	98.7	94.6	98.8	102.3	102.8	92.0
	Ⅲ期	102.0	100.6	105.8	115.2	95.1	96.7	98.4	96.7	103.4	104.2	85.5
	Ⅳ期	103.9	103.4	105.1	115.4	93.5	102.1	100.8	102.1	104.5	105.1	90.0
2020年	Ⅰ期	95.6	91.4	96.8	92.9	101.1	87.3	97.2	87.0	99.7	100.4	85.3
	Ⅱ期	87.6	90.7	85.1	80.1	90.7	95.1	81.3	95.5	84.4	84.9	71.8
2019年	5月	99.8	98.7	108.3	118.7	96.6	91.4	90.0	91.4	100.8	101.1	94.7
	6月	101.7	100.6	106.6	111.1	101.5	96.0	93.6	96.1	102.7	103.3	89.4
	7月	107.3	104.2	107.8	116.5	98.0	101.5	99.9	101.5	110.4	111.7	81.9
	8月	94.7	94.3	96.3	106.2	85.0	92.8	94.9	92.8	95.0	95.4	84.6
	9月	104.0	103.4	113.2	122.8	102.2	95.9	100.4	95.7	104.7	105.4	90.1
	10月	107.7	107.0	102.3	114.4	88.6	110.7	103.0	110.9	108.5	109.3	90.7
	11月	102.0	99.3	110.3	125.0	93.6	90.8	99.2	90.5	104.8	105.6	88.3
2020年	12月	102.0	103.9	102.8	106.8	98.2	104.7	100.1	104.9	100.1	100.5	91.1
	1月	93.3	88.3	92.3	96.5	87.5	85.2	91.3	85.0	98.4	99.1	81.6
	2月	93.1	89.8	91.9	88.0	96.3	88.2	91.2	88.1	96.4	97.0	81.3
	3月	100.3	96.2	106.1	94.2	119.6	88.6	109.0	88.0	104.4	105.0	93.1
	4月	93.2	95.6	82.3	77.1	88.1	105.8	88.2	106.4	90.8	91.5	74.6
	5月	80.1	83.0	77.4	76.2	78.8	87.3	76.9	87.6	77.2	77.6	67.3
	6月	89.4	93.6	95.6	87.1	105.2	92.1	78.7	92.5	85.1	85.7	73.4
7月	90.9	89.4	88.0	91.2	84.4	90.5	84.5	90.7	92.5	92.7	87.2	
前年同月比(%)	△ 15.3	△ 14.2	△ 18.4	△ 21.7	△ 13.9	△ 10.8	△ 15.4	△ 10.6	△ 16.2	△ 17.0	6.5	
季節調整済指数												
2019年	Ⅱ期	104.5	104.5	111.6	120.3	101.5	98.7	97.4	98.7	104.1	104.5	95.4
	Ⅲ期	101.6	101.5	108.4	119.6	96.7	96.4	99.5	96.3	102.5	103.1	89.7
	Ⅳ期	100.2	99.1	102.0	110.8	90.6	97.2	101.9	97.1	101.2	102.0	84.2
2020年	Ⅰ期	97.7	93.5	93.9	90.3	97.6	93.8	88.0	94.0	102.0	102.7	84.3
	Ⅱ期	89.4	92.5	88.4	83.1	94.5	95.1	84.7	95.4	85.7	86.3	74.2
2019年	5月	103.9	103.4	112.5	121.6	102.8	96.0	97.4	96.1	104.0	104.4	96.0
	6月	103.6	103.0	108.6	115.6	100.2	98.5	98.0	98.5	104.3	104.7	95.2
	7月	102.8	102.0	110.2	122.8	96.6	97.0	98.3	96.9	103.4	104.2	85.0
	8月	100.0	98.1	104.7	113.7	95.0	93.2	98.1	93.3	102.0	102.2	95.6
	9月	102.1	104.3	110.2	122.3	98.5	98.9	102.2	98.8	102.1	102.9	88.6
	10月	101.8	103.0	101.7	110.8	86.1	106.7	100.6	106.9	101.0	101.7	84.1
	11月	99.9	98.2	105.9	120.1	91.1	91.2	102.4	90.9	101.7	102.6	84.5
2020年	12月	99.0	96.1	98.3	101.6	94.6	93.7	102.8	93.5	100.9	101.8	84.0
	1月	99.9	95.1	95.8	101.2	87.0	95.5	91.8	95.6	104.1	104.8	86.8
	2月	98.9	94.9	90.9	84.6	100.5	98.2	81.7	98.8	103.2	103.9	84.9
	3月	94.4	90.6	94.9	85.2	105.4	87.7	90.5	87.5	98.6	99.5	81.3
	4月	93.8	95.4	88.8	81.6	97.4	99.0	86.8	99.3	91.3	92.0	76.7
	5月	86.6	89.6	83.0	81.1	85.8	94.8	85.2	95.2	83.2	83.8	69.4
	6月	87.7	92.6	93.5	86.6	100.3	91.5	82.1	91.7	82.7	83.1	76.5
7月	87.2	88.0	90.8	96.8	84.1	86.5	81.6	86.6	86.6	86.4	91.0	
前月比(%)	△ 0.6	△ 5.0	△ 2.9	11.8	△ 16.2	△ 5.5	△ 0.6	△ 5.6	4.7	4.0	19.0	

※2020年の数値は年間補正後若干変動する場合がある。

財 分 類 別 在 庫 指 数

(2015年=100)

年月(期)	鉱工業	最 終 需要財	投資財			消費財	耐久 消費財	非耐久 消費財	生産財	鉱工 業用 生産財	その 他用 生産財
			投資財	資本財	建設財						
ウエイト	10000.0	3373.3	853.1	532.4	320.7	2520.2	-	2520.2	6626.7	6137.0	489.7
原指数											
2015年	100.0	100.0	100.0	100.0	100.0	100.0	-	100.0	100.0	100.0	100.0
2016年	98.9	100.1	98.2	99.6	95.8	100.8	-	100.8	98.3	98.4	96.4
2017年	94.5	103.2	112.9	116.0	107.9	99.9	-	99.9	90.0	90.0	91.3
2018年	90.3	101.1	104.7	101.6	109.9	99.9	-	99.9	84.8	84.6	87.9
2019年	102.3	93.1	116.9	120.8	110.4	85.1	-	85.1	107.0	107.0	106.9
2019年 II期	103.2	95.7	97.0	91.7	105.9	95.3	-	95.3	107.0	107.9	96.2
III期	105.5	94.6	127.0	133.5	116.1	83.6	-	83.6	111.1	110.2	123.2
IV期	98.5	77.4	110.4	109.2	112.2	66.2	-	66.2	109.3	108.6	117.7
2020年 I期	106.7	101.8	96.8	84.0	118.3	103.5	-	103.5	109.1	108.5	117.1
II期	117.0	120.3	115.0	117.9	110.2	122.2	-	122.2	115.2	113.2	140.1
2019年 5月	100.8	93.9	95.2	90.5	103.0	93.5	-	93.5	104.3	106.3	78.9
6月	107.9	101.0	103.6	99.1	111.1	100.1	-	100.1	111.5	112.0	105.0
7月	113.4	104.0	136.7	150.2	114.3	93.0	-	93.0	118.2	117.8	123.4
8月	102.5	93.3	127.7	132.8	119.3	81.6	-	81.6	107.2	105.8	125.5
9月	100.7	86.4	116.5	117.6	114.7	76.2	-	76.2	107.9	106.9	120.6
10月	100.3	70.4	129.4	140.9	110.2	50.4	-	50.4	115.5	113.3	143.8
11月	98.7	76.1	109.4	107.8	112.1	64.8	-	64.8	110.2	109.5	118.2
12月	96.6	85.6	92.3	79.0	114.4	83.3	-	83.3	102.2	103.0	91.2
2020年 1月	103.4	98.0	103.6	94.7	118.5	96.1	-	96.1	106.1	104.6	125.8
2月	103.6	97.7	118.8	118.8	118.7	90.5	-	90.5	106.6	106.0	114.1
3月	113.0	109.8	68.1	38.4	117.6	123.9	-	123.9	114.7	114.9	111.4
4月	111.4	108.8	86.5	72.0	110.7	116.3	-	116.3	112.7	110.1	146.0
5月	119.8	119.6	119.4	127.2	106.4	119.7	-	119.7	119.8	118.0	142.4
6月	119.7	132.6	139.0	154.4	113.4	130.5	-	130.5	113.1	111.6	131.9
7月	112.2	126.2	132.4	137.2	124.4	124.2	-	124.2	105.1	102.4	138.4
前年同月比(%)	△ 1.1	21.3	△ 3.1	△ 8.7	8.8	33.5	-	33.5	△ 11.1	△ 13.1	12.2
季節調整済指数											
2019年 II期	100.9	93.2	101.3	96.5	108.3	90.1	-	90.1	105.2	105.9	95.5
III期	104.2	92.1	121.5	127.5	112.7	81.6	-	81.6	110.6	110.2	113.4
IV期	99.0	79.3	111.8	110.3	113.5	68.5	-	68.5	107.3	107.5	112.0
2020年 I期	110.4	107.2	99.7	88.4	116.7	108.6	-	108.6	112.5	110.3	143.0
II期	114.4	117.0	120.1	125.0	112.8	115.5	-	115.5	113.2	111.2	140.2
2019年 5月	100.2	90.1	100.9	96.4	105.6	88.7	-	88.7	103.9	104.7	86.5
6月	103.9	97.6	107.4	107.8	111.1	89.8	-	89.8	109.6	110.0	105.7
7月	110.2	96.8	119.6	125.5	110.3	87.5	-	87.5	114.2	114.2	113.9
8月	102.8	92.5	124.6	131.8	114.9	81.1	-	81.1	108.9	108.8	112.7
9月	99.7	87.0	120.2	125.3	113.0	76.1	-	76.1	108.6	107.6	113.5
10月	99.7	72.6	127.1	136.0	111.9	53.0	-	53.0	111.5	110.8	130.1
11月	99.4	78.1	110.0	108.2	114.5	66.1	-	66.1	108.3	108.8	110.8
12月	97.9	87.1	98.4	86.8	114.1	86.3	-	86.3	102.0	102.8	95.0
2020年 1月	108.9	101.8	98.9	88.3	115.5	103.6	-	103.6	112.9	108.6	177.8
2月	108.6	105.0	127.9	135.3	114.6	97.6	-	97.6	110.1	108.5	128.5
3月	113.7	114.9	72.3	41.7	119.9	124.7	-	124.7	114.5	113.9	122.7
4月	108.8	108.2	89.7	71.6	115.8	115.7	-	115.7	109.2	107.8	131.5
5月	119.1	114.8	126.5	135.4	109.1	113.6	-	113.6	119.3	116.2	156.2
6月	115.3	128.1	144.2	168.0	113.4	117.1	-	117.1	111.1	109.6	132.8
7月	109.1	117.4	115.9	114.6	120.1	116.9	-	116.9	101.6	99.3	127.8
前月比(%)	△ 5.4	△ 8.4	△ 19.6	△ 31.8	5.9	△ 0.2	-	△ 0.2	△ 8.6	△ 9.4	△ 3.8

※2020年の数値は年間補正後若干変動する場合がある。