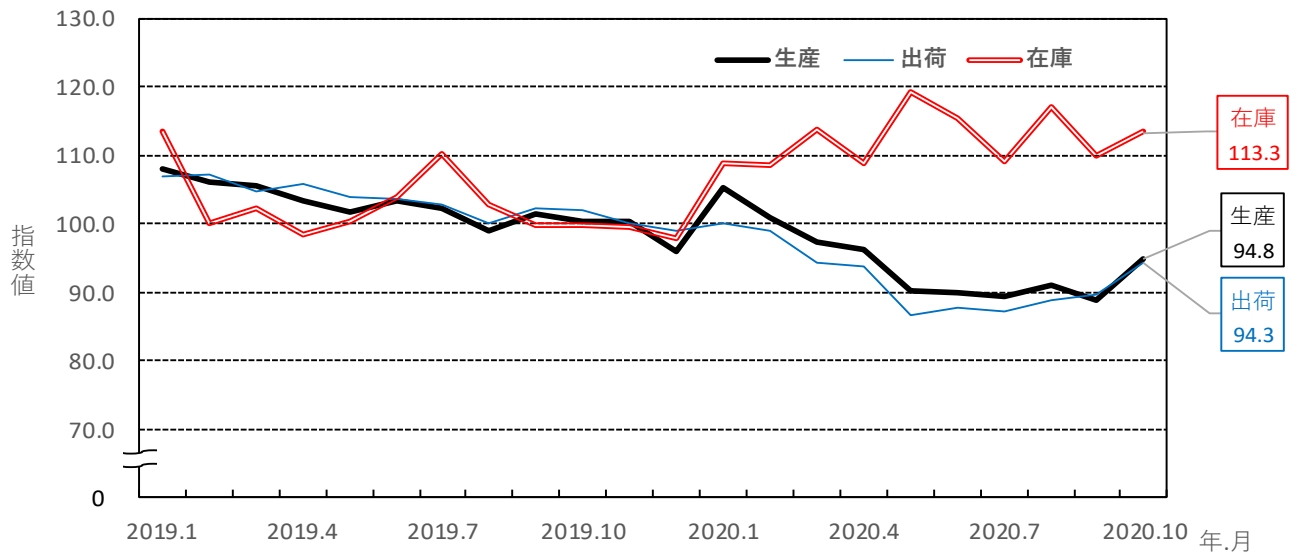


佐賀県鉱工業指数 2020年10月分 (2015年基準)

(前月比)

【生産指数】	94.8	(6.8%		
【出荷指数】	94.3	(5.4%		
【在庫指数】	113.3	(3.2%		

佐賀県鉱工業指数（季節調整済）の推移



佐賀県、九州、全国の指数

	生産指数		出荷指数		在庫指数	
	9月	10月	9月	10月	9月	10月
佐賀県	88.8	94.8	89.5	94.3	109.8	113.3
前月比	△ 2.4	6.8	0.7	5.4	△ 6.2	3.2
前年同月比	△ 10.7	△ 3.8	△ 10.6	△ 8.9	10.1	13.7
九州	R97.3	P100.4	R95.5	P102.4	R101.0	P98.9
前月比	7.3	3.2	5.8	7.2	△ 1.8	△ 2.1
前年同月比	△ 8.7	△ 3.4	△ 7.4	△ 1.2	△ 4.9	△ 6.7
全国	R91.5	P95.0	R90.5	P94.7	R97.5	P95.9
前月比	3.9	3.8	3.9	4.6	△ 0.5	△ 1.6
前年同月比	△ 9.0	△ 3.2	△ 9.8	△ 3.2	△ 5.7	△ 7.9

注) Pは速報値、Rは確報値を表し、指数値はすべて季節調整済指数である。

前月比は季節調整済指数、前年同月比は原指数を比較したものであり、各比率は伸び率(%)である。

九州の指数は九州経済産業局、全国の指数は経済産業省算出による指数である。

2 0 2 0 年 1 0 月 の 動 向

＜生産指数＞

生産指数は、94.8で前月比6.8%増加した。

業種別では、化学工業、電気機械工業、食料品工業、ゴム製品工業、金属製品工業など21業種中14業種が上昇した。

一方、その他製品工業、電子部品・デバイス工業、プラスチック製品工業、汎用機械工業、情報通信機械工業など6業種が低下した。

また、前年同月比では3.8%減少した。

＜出荷指数＞

生産者出荷指数は、94.3で前月比5.4%増加した。

業種別では、21業種のうち12業種が上昇した。

前年同月比では8.9%減少した。

＜在庫指数＞

生産者製品在庫指数は、113.3で前月比3.2%増加した。

前年同月比では13.7%増加した。

佐 賀 県 鉱 工 業 指 数 業 種 別 動 向

主な上昇業種	ウエイト	季節調整 済指数	前月比 (%)	前年同 月比(%)	摘 要 (前月比)
＜生産指数＞					
化学工業	1583.8	93.1	36.3	8.1	6ヶ月ぶりの上昇
電気機械工業	1084.4	97.1	9.2	0.3	2ヶ月連続の上昇
食料品工業	2187.8	102.3	2.7	△ 6.4	2ヶ月ぶりの上昇
ゴム製品工業	389.7	103.2	16.2	△ 7.0	4ヶ月連続の上昇
金属製品工業	690.1	83.2	9.5	△ 9.4	2ヶ月連続の上昇
＜出荷指数＞					
化学工業	1069.4	94.0	23.8	△ 25.0	2ヶ月ぶりの上昇
食料品工業	2043.8	100.9	4.1	△ 2.6	3ヶ月連続の上昇
電気機械工業	939.6	100.2	8.8	3.1	5ヶ月連続の上昇
＜在庫指数＞					
化学工業	1201.9	162.0	7.4	228.1	2ヶ月ぶりの上昇
鉄鋼業	2383.3	95.5	5.1	△ 4.8	2ヶ月ぶりの上昇

主な低下業種	ウエイト	季節調整 済指数	前月比 (%)	前年同 月比(%)	摘 要 (前月比)
＜生産指数＞					
その他製品工業	358.9	70.3	△ 25.9	△ 18.2	3ヶ月ぶりの低下
電子部品・デバイス工業	707.0	127.0	△ 2.6	4.9	5ヶ月連続の低下
プラスチック製品工業	268.1	75.6	△ 3.3	1.0	2ヶ月連続の低下
汎用機械工業	123.5	93.8	△ 5.3	△ 6.2	2ヶ月ぶりの低下
情報通信機械工業	29.7	15.9	△ 40.7	△ 82.0	2ヶ月ぶりの低下
＜出荷指数＞					
その他製品工業	573.7	71.9	△ 22.7	△ 14.9	2ヶ月ぶりの低下
生産用機械工業	432.5	84.1	△ 7.6	2.3	2ヶ月ぶりの低下
電子部品・デバイス工業	798.6	109.8	△ 2.2	0.7	5ヶ月連続の低下
＜在庫指数＞					
食料品工業	2179.6	86.5	△ 8.2	△ 1.0	2ヶ月連続の低下
非鉄金属工業	259.3	95.5	△ 2.5	△ 7.9	3ヶ月ぶりの低下

佐賀県鉱工業指数の推移

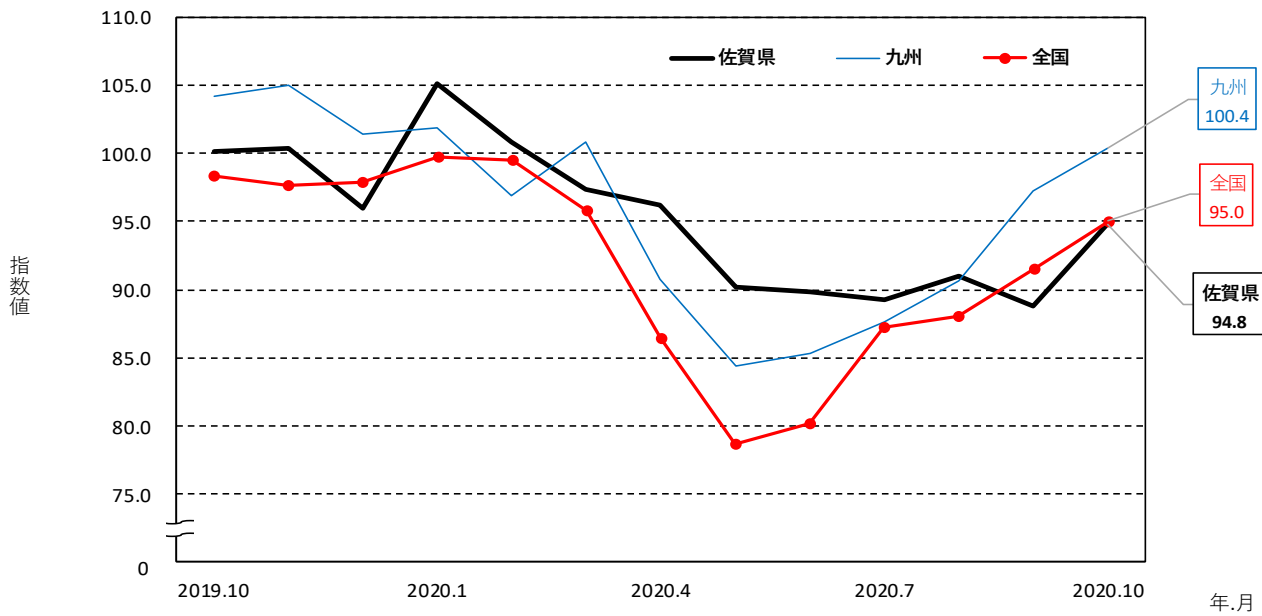
2015年=100

		生産		出荷		在庫	
		原指数	前年同期比	原指数	前年同期比	原指数	前年同期比
年別	2015年	100.0	0.8	100.0	△ 0.4	100.0	12.5
	2016年	101.5	1.5	102.0	2.0	98.9	△ 1.1
	2017年	105.3	3.7	106.3	4.2	94.5	△ 4.4
	2018年	104.9	△ 0.4	106.0	△ 0.3	90.3	△ 4.4
	2019年	101.7	△ 3.1	103.1	△ 2.7	102.3	13.3
四半期別	2019年Ⅲ期	99.5	△ 2.9	102.0	△ 1.9	105.5	20.4
	Ⅳ期	103.0	△ 6.4	103.9	△ 6.6	98.5	△ 1.5
	2020年Ⅰ期	99.1	△ 5.4	95.6	△ 8.4	106.7	4.6
	Ⅱ期	90.4	△ 9.2	87.6	△ 14.3	117.0	13.4
	Ⅲ期	88.0	△ 11.6	88.8	△ 12.9	113.2	7.3
月別	2019年8月	91.4	△ 9.5	94.7	△ 7.5	102.5	20.2
	9月	101.4	0.8	104.0	1.9	100.7	6.3
	10月	103.6	△ 8.5	107.7	△ 6.3	100.3	6.5
	11月	104.0	△ 4.7	102.0	△ 7.6	98.7	△ 7.2
	12月	101.3	△ 6.1	102.0	△ 6.0	96.6	△ 2.8
	2020年1月	96.7	△ 3.5	93.3	△ 7.0	103.4	△ 5.1
	2月	96.3	△ 6.5	93.1	△ 10.6	103.6	8.7
	3月	104.3	△ 6.3	100.3	△ 7.9	113.0	10.9
	4月	96.2	△ 5.2	93.2	△ 11.3	111.4	10.4
	5月	82.8	△ 12.8	80.1	△ 19.7	119.8	18.8
	6月	92.2	△ 9.9	89.4	△ 12.1	119.7	10.9
	7月	90.9	△ 14.0	90.9	△ 15.3	112.2	△ 1.1
	8月	82.5	△ 9.7	82.6	△ 12.8	116.6	13.8
	9月	90.5	△ 10.7	93.0	△ 10.6	110.9	10.1
10月	99.7	△ 3.8	98.1	△ 8.9	114.0	13.7	
		季節調整済指数	前月(期)比	季節調整済指数	前月(期)比	季節調整済指数	前月(期)比
四半期別	2019年Ⅲ期	100.8	△ 1.9	101.6	△ 2.8	104.2	3.3
	Ⅳ期	98.9	△ 1.9	100.2	△ 1.4	99.0	△ 5.0
	2020年Ⅰ期	101.1	2.2	97.7	△ 2.5	110.4	11.5
	Ⅱ期	92.1	△ 8.9	89.4	△ 8.5	114.4	3.6
	Ⅲ期	89.7	△ 2.6	88.5	△ 1.0	112.0	△ 2.1
月別	2019年8月	99.0	△ 3.0	100.0	△ 2.7	102.8	△ 6.7
	9月	101.3	2.3	102.1	2.1	99.7	△ 3.0
	10月	100.2	△ 1.1	101.8	△ 0.3	99.7	0.0
	11月	100.4	0.2	99.9	△ 1.9	99.4	△ 0.3
	12月	96.0	△ 4.4	99.0	△ 0.9	97.9	△ 1.5
	2020年1月	105.1	9.5	99.9	0.9	108.9	11.2
	2月	100.9	△ 4.0	98.9	△ 1.0	108.6	△ 0.3
	3月	97.4	△ 3.5	94.4	△ 4.6	113.7	4.7
	4月	96.2	△ 1.2	93.8	△ 0.6	108.8	△ 4.3
	5月	90.2	△ 6.2	86.6	△ 7.7	119.1	9.5
	6月	89.9	△ 0.3	87.7	1.3	115.3	△ 3.2
	7月	89.3	△ 0.7	87.2	△ 0.6	109.1	△ 5.4
	8月	91.0	1.9	88.9	1.9	117.0	7.2
	9月	88.8	△ 2.4	89.5	0.7	109.8	△ 6.2
10月	94.8	6.8	94.3	5.4	113.3	3.2	

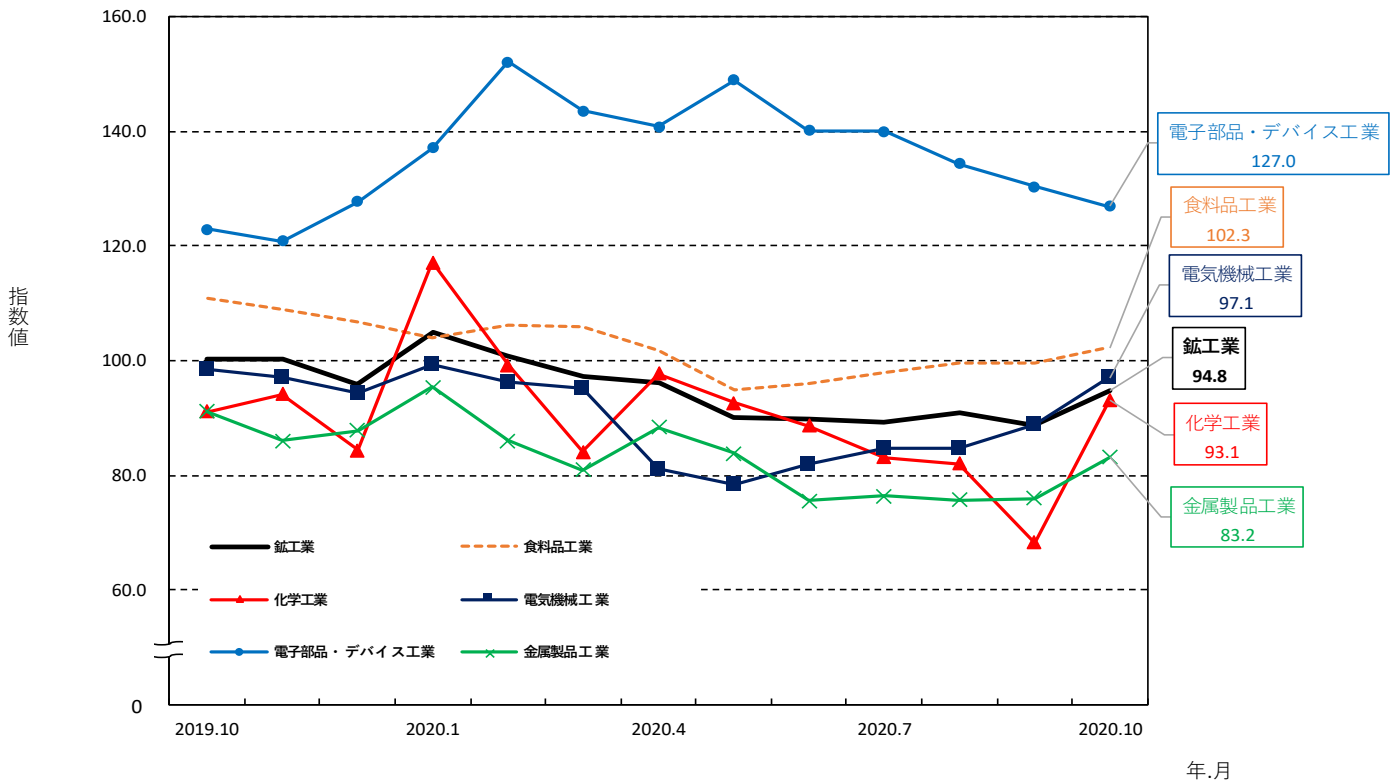
※2020年の数値は年間補正後若干変動する場合がある。

前年同期比は原指数、前月(期)比は季節調整済指数を比較したものであり、各比率は伸び率(%)である。

佐賀県、九州、全国の生産指数（季節調整済 2015年=100）



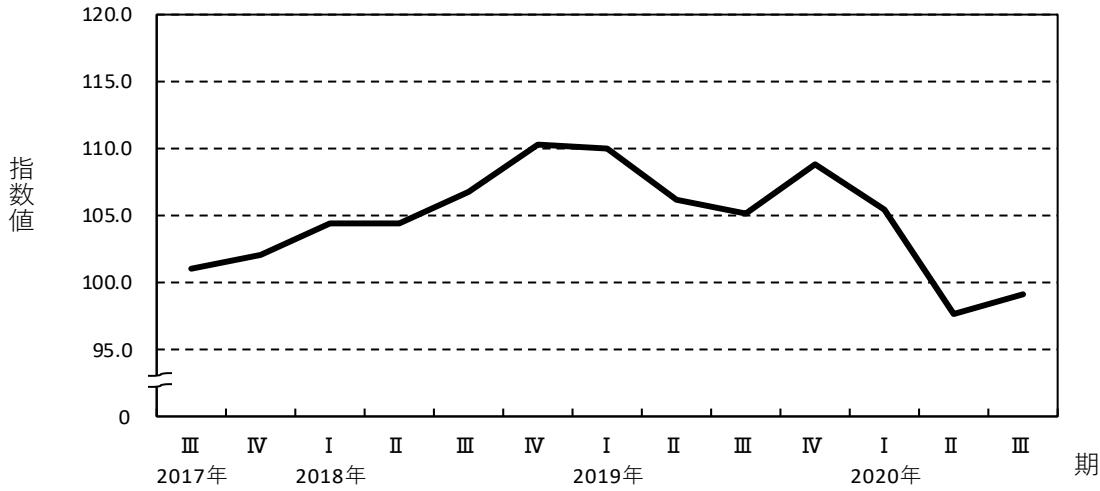
佐賀県の業種別生産指数 ウェイト1～5位（季節調整済 2015年=100）



佐賀県主要業種の四半期別生産指数の推移
(2017年Ⅲ期から2020年Ⅲ期まで)

(季節調整済 2015年=100)

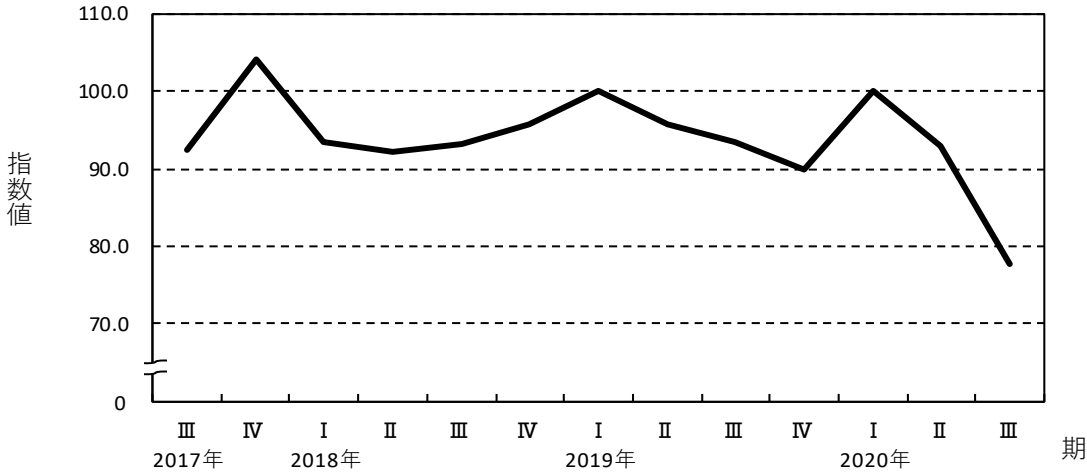
食料品工業 (ウェイト：2187.8)



2020年Ⅲ期

指数値	99.1
前期比	1.5
3期ぶりの上昇	

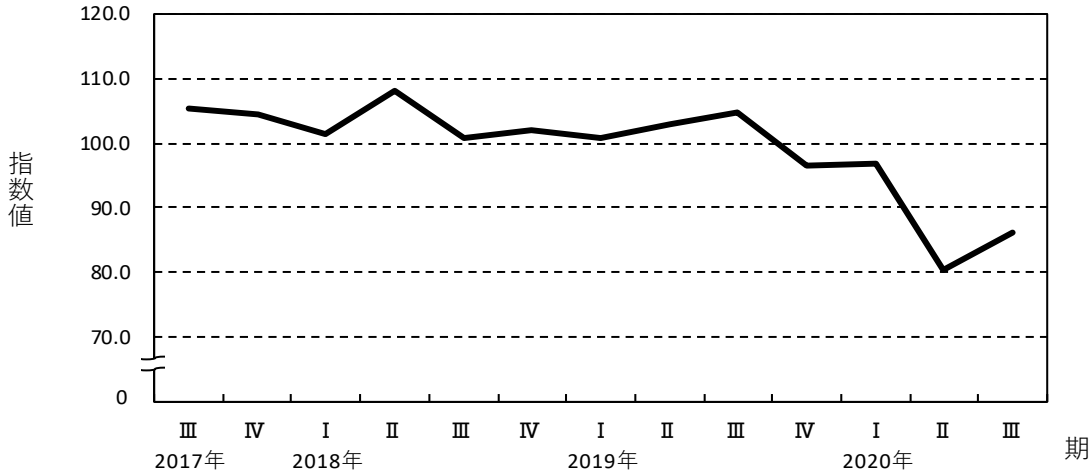
化学工業 (ウェイト：1583.8)



2020年Ⅲ期

指数値	77.8
前期比	△ 16.3
2期連続の低下	

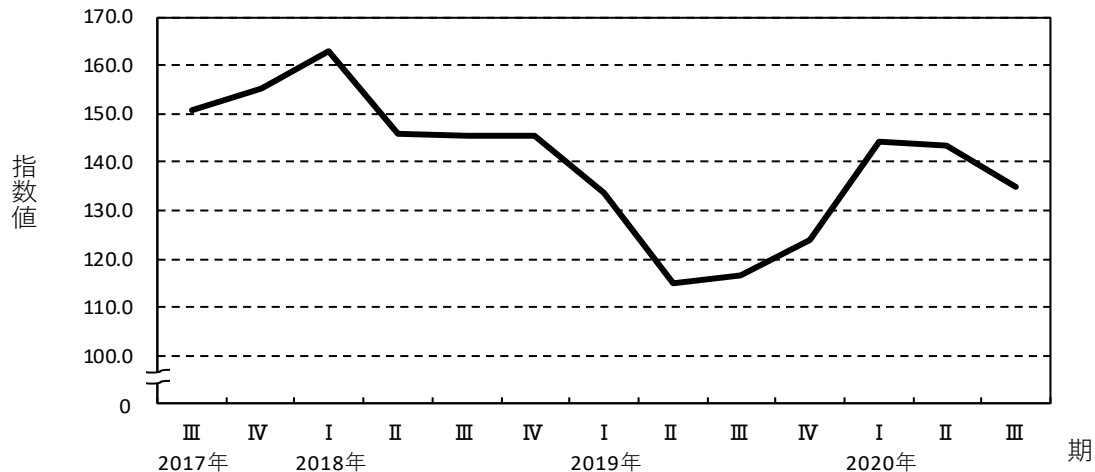
電気機械工業 (ウェイト：1084.4)



2020年Ⅲ期

指数値	86.1
前期比	7.0
2期ぶりの上昇	

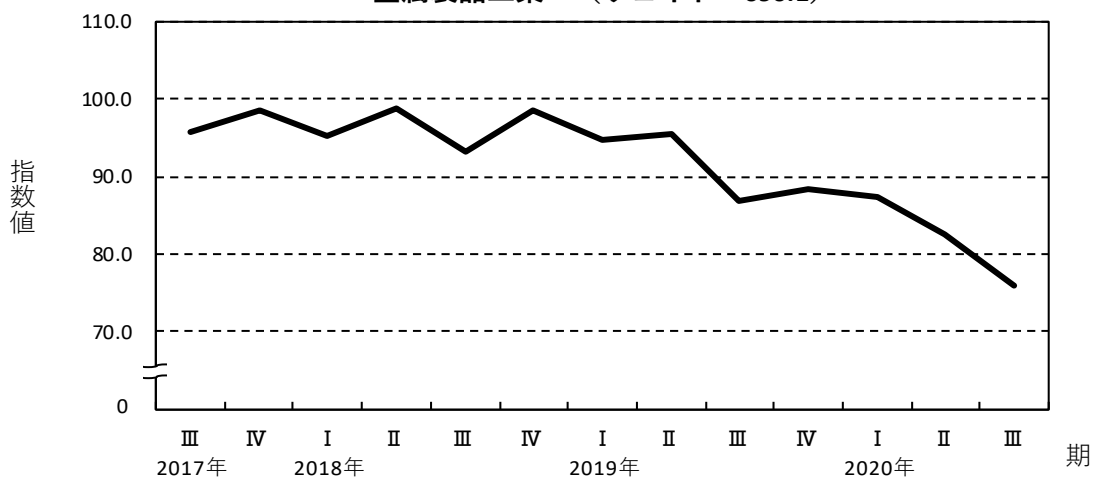
電子部品・デバイス工業 (ウェイト：707.0)



2020年Ⅲ期

指数値	134.9
前期比	△ 5.9
2期連続の低下	

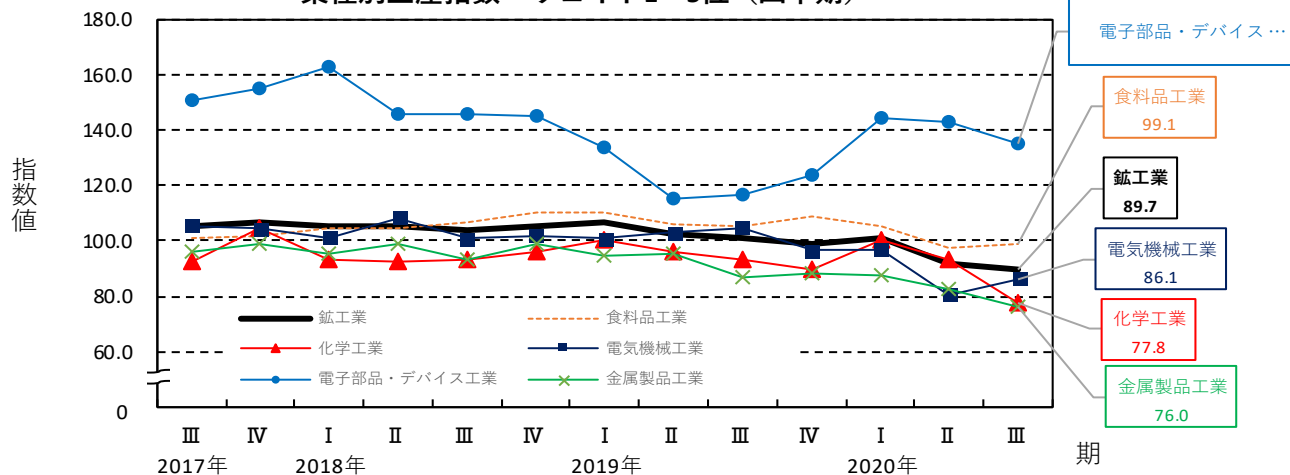
金属製品工業 (ウェイト：690.1)



2020年Ⅲ期

指数値	76.0
前期比	△ 8.0
3期連続の低下	

業種別生産指数 ウェイト1～5位 (四半期)



業 種 分 類 別 生 産 指 数

(2015年=100)

年月(期)	製造工業																				鋳工業	非金属 鋳業						
	鉄鋼業	非鉄 金属 工業	金属 製品 工業	生産用 機械 工業	汎用 機械 工業	電機 機械 工業	情報 通信 機械 工業	電子部 品・デ バイス 工業	輸送 機械 工業	窯業・ 土石製 品工業	セメン ト・同 製品工 業	陶磁 器・同 関連製 品工業	化学 工業	プラッ チック 製品工 業	パルプ ・紙・ 紙加工 品工業	繊維 工業	食料品 工業	その他 工業	印刷業	ゴム 製品 工業			家具 工業	その他 製品 工業				
ウエイト	10000.0	9999.7	135.7	406.8	690.1	500.7	123.5	1084.4	29.7	707.0	402.3	399.6	109.3	290.3	1583.8	268.1	371.5	138.3	2187.8	970.4	123.7	389.7	98.1	358.9	0.3	0.3		
原指数																												
2015年	100.0	100.0	100.0	100.0	100.0	100.0	100.0	100.0	100.0	100.0	100.0	100.0	100.0	100.0	100.0	100.0	100.0	100.0	100.0	100.0	100.0	100.0	100.0	100.0	100.0	100.0	100.0	100.0
2016年	101.5	101.5	104.8	90.8	91.6	92.6	103.3	101.5	55.5	125.0	106.0	91.2	88.8	92.1	97.1	104.7	100.0	97.1	103.9	106.1	97.6	108.2	106.8	106.6	106.6	0.0	0.0	
2017年	105.3	105.3	111.6	89.8	94.6	106.7	96.8	104.7	98.6	144.4	132.6	96.0	90.3	98.2	97.8	100.1	102.4	86.5	101.7	109.1	98.9	117.1	100.4	106.2	0.0	0.0		
2018年	104.9	104.9	109.5	75.2	96.3	108.4	100.2	103.2	56.1	149.7	131.7	89.8	88.9	90.1	93.6	89.9	105.7	87.6	106.5	108.9	108.0	114.5	99.0	105.8	0.0	0.0		
2019年	101.7	101.7	109.1	71.6	91.4	102.6	95.2	100.6	77.1	121.7	147.2	83.9	84.1	83.9	93.8	73.2	106.1	83.0	107.1	106.8	107.5	112.2	98.6	102.9	0.0	0.0		
2019年 III期	99.5	99.5	110.6	74.0	83.7	102.5	88.6	104.3	61.3	121.6	140.6	81.6	73.1	84.8	86.4	67.1	102.7	81.6	106.1	106.8	100.6	109.9	97.6	107.9	0.0	0.0		
2019年 IV期	103.0	103.0	122.0	66.5	87.9	92.1	103.0	100.9	114.4	125.2	141.7	90.0	87.8	90.8	97.8	74.3	111.3	81.1	111.1	104.9	108.5	110.6	100.8	98.6	0.0	0.0		
2020年 I期	99.1	99.1	112.3	78.3	89.6	90.0	100.3	100.1	129.3	134.6	101.7	92.2	84.4	95.0	93.0	73.2	101.8	83.8	102.7	101.0	102.6	102.4	92.1	101.4	0.0	0.0		
2020年 II期	90.4	90.4	107.4	66.4	81.9	77.1	110.3	75.0	54.1	141.8	87.0	83.4	79.3	84.9	95.0	76.8	106.2	81.6	96.1	72.3	78.2	59.2	83.2	81.6	0.0	0.0		
2020年 III期	88.0	88.0	112.7	51.0	73.3	81.4	88.2	85.3	25.0	140.3	99.7	75.2	63.2	79.7	70.6	71.0	102.4	74.2	99.7	83.8	83.6	80.8	90.8	85.4	0.0	0.0		
2019年 8月	91.4	91.4	88.7	73.6	80.7	88.2	87.7	91.5	47.9	111.3	129.4	66.6	60.6	68.9	76.4	56.1	95.3	71.2	105.2	95.1	92.8	92.5	96.7	98.2	0.0	0.0		
2019年 9月	101.4	101.4	120.0	71.2	79.7	107.6	84.9	113.1	84.3	127.8	144.1	87.1	75.5	91.5	85.1	72.4	102.3	85.2	103.5	114.3	107.7	118.6	97.7	116.3	0.0	0.0		
2019年 10月	103.6	103.6	135.4	69.5	90.8	91.2	106.3	106.7	91.0	131.8	145.8	84.9	86.1	84.5	87.9	77.5	112.0	83.9	112.8	106.9	105.9	120.1	106.4	99.9	0.0	0.0		
2019年 11月	104.0	104.0	122.6	66.1	89.9	103.3	102.7	102.7	110.5	113.6	148.8	97.5	91.7	99.7	103.7	77.8	106.9	83.3	108.5	105.5	103.7	113.7	98.0	99.3	0.0	0.0		
2019年 12月	101.3	101.3	108.0	63.8	82.9	81.8	100.1	93.2	141.7	130.3	130.5	87.5	85.5	88.2	101.7	67.7	114.9	76.1	112.1	102.3	116.0	98.0	98.1	103.5	0.0	0.0		
2020年 1月	96.7	96.7	110.1	73.6	85.9	91.9	89.6	99.1	158.0	125.9	110.6	86.6	73.3	91.6	97.9	72.7	104.2	73.5	97.1	92.0	89.0	98.3	86.3	87.9	0.0	0.0		
2020年 2月	96.3	96.3	107.3	81.6	82.8	83.3	84.3	97.7	135.2	134.7	101.4	90.5	87.8	91.4	89.7	71.9	85.8	87.6	101.8	98.5	96.7	100.0	86.6	100.9	0.0	0.0		
2020年 3月	104.3	104.3	119.6	79.7	100.0	94.9	126.9	103.6	94.8	143.2	93.0	99.4	92.2	102.1	91.4	75.0	115.5	90.3	109.3	112.5	122.2	108.9	103.5	115.4	0.0	0.0		
2020年 4月	96.2	96.2	113.5	82.4	85.1	110.4	110.4	75.6	69.2	137.3	83.0	90.6	90.6	90.5	106.6	79.8	120.1	85.9	100.9	81.0	83.4	83.9	87.8	75.2	0.0	0.0		
2020年 5月	82.8	82.8	99.7	58.8	79.4	74.4	99.2	66.6	52.9	143.0	81.3	72.6	74.1	72.0	79.8	67.8	106.5	75.7	89.2	61.9	68.7	46.1	80.6	71.6	0.0	0.0		
2020年 6月	92.2	92.2	108.9	58.1	79.2	71.8	121.3	82.8	40.1	145.0	96.6	87.0	73.2	92.2	98.7	82.9	92.1	83.2	98.1	74.1	82.4	47.6	81.2	98.1	0.0	0.0		
2020年 7月	90.9	90.9	114.6	50.6	77.7	76.4	92.0	85.8	37.8	150.9	100.6	79.5	62.2	86.0	76.8	69.6	107.1	73.6	104.4	79.9	82.4	78.1	84.0	80.0	0.0	0.0		
2020年 8月	82.5	82.5	100.4	45.1	67.3	79.7	75.3	72.6	13.3	133.3	90.3	68.9	59.5	72.4	68.0	67.1	96.7	70.4	98.9	74.4	86.7	68.5	97.8	70.1	0.0	0.0		
2020年 9月	90.5	90.5	123.1	57.4	75.0	88.1	97.2	97.4	24.0	136.8	108.1	77.2	68.0	80.6	66.9	76.4	103.4	78.7	95.9	97.2	81.8	95.7	90.6	106.0	0.0	0.0		
2020年 10月	99.7	99.7	127.4	61.0	82.3	91.5	99.7	107.0	16.4	138.2	108.0	88.6	91.1	87.7	95.0	78.3	110.4	78.0	105.6	94.9	92.6	111.7	100.7	76.0	0.0	0.0		
前年同月比(%)	△ 3.8	△ 3.8	△ 5.9	△ 12.2	△ 9.4	0.3	△ 6.2	0.3	△ 82.0	4.9	△ 25.9	4.4	5.8	3.8	8.1	1.0	△ 1.4	△ 7.0	△ 6.4	△ 11.2	△ 12.6	△ 7.0	△ 5.4	△ 18.2	-	-		
季節調整指数																												
2019年 III期	100.8	100.8	108.0	76.0	86.9	100.8	91.2	104.9	81.9	116.5	145.4	83.6	81.0	85.1	93.4	71.8	105.8	80.5	105.1	106.7	108.5	110.7	100.4	104.3	0.0	0.0		
2019年 IV期	98.9	98.9	110.9	67.8	88.3	92.1	99.3	96.6	105.1	123.9	136.8	84.9	77.9	87.5	89.9	72.5	106.3	81.0	108.9	102.0	103.6	109.0	99.4	93.7	0.0	0.0		
2020年 I期	101.1	101.1	114.3	70.7	87.4	89.9	100.7	96.9	100.4	144.3	101.8	91.5	79.7	96.9	100.2	73.9	110.2	84.2	105.4	103.0	103.3	105.3	87.2	106.3	0.0	0.0		
2020年 II期	92.1	92.1	116.0	69.4	82.6	82.7	108.4	80.5	62.8	143.4	87.4	84.6	84.2	84.9	93.0	72.4	100.2	81.4	97.6	73.5	77.4	57.9	84.3	87.6	0.0	0.0		
2020年 III期	89.7	89.7	110.5	52.2	76.0	81.1	90.6	86.1	32.6	134.9	102.5	77.9	71.2	80.8	77.8	76.4	105.4	73.6	99.1	83.9	90.8	81.6	92.9	82.3	0.0	0.0		
2019年 8月	99.0	99.0	99.8	86.0	89.9	91.1	91.2	103.4	85.3	111.0	142.2	79.0	79.1	78.7	88.9	65.6	105.5	75.3	105.2	107.0	105.1	110.5	101.5	105.1	0.0	0.0		
2019年 9月	101.3	101.3	109.2	67.1	81.5	103.7	90.1	106.6	95.1	123.2	143.3	86.8	78.4	91.3	90.1	74.9	106.2	82.1	108.4	107.5	112.7	111.5	99.4	105.7	0.0	0.0		
2019年 10月	100.2	100.2	111.9	66.4	91.1	94.8	96.7	98.4	85.2	123.0	137.7	78.9	77.4	78.4	91.1	74.3	106.7	83.3	110.9	101.0	103.5	111.3	98.7	87.2	0.0	0.0		
2019年 11月	100.4	100.4	109.6	66.9	86.0	102.2	98.2	97.1	99.8	120.9	140.6	91.2	80.5	95.7	94.2	72.1	105.1	85.1	109.0	102.9	103.6	109.5	99.4	96.8	0.0	0.0		
2019年 12月	96.0	96.0	111.1	70.1	87.8	79.2	102.9	94.3	130.4	127.8	132.2	84.7	75.9	88.5	84.4	71.0	107.0	74.7	106.8	102.0	103.6	106.3	100.2	97.2	0.0	0.0		
2020年 1月	105.1	105.1	116.8	68.3	95.4	93.8	103.3	99.4	135.7	137.1	116.8	92.4	76.8	99.5	117.2	85.3	124.9	81.1	104.0	98.6	103.3	109.6	90.8	87.4	0.0	0.0		
2020年 2月	100.9	100.9	106.9	73.2	86.0	91.1	77.9	96.2	101.7	152.1	102.3	87.5	77.7	92.3	99.2	71.0	99.8	86.1	106.2	105.5	103.2	101.9	82.1	120.4	0.0	0.0		
2020年 3月	97.4	97.4	119.2	70.6	80.9	84.8	120.8	95.2	63.7	143.6	86.4	94.7	84.6	98.9	84.1	65.5	106.0	85.5	106.0	104.8	103.4	104.4	88.7	111.2	0.0	0.		

業 種 分 類 別 出 荷 指 数

(2015年=100)

年月(期)	業 種 分 類 別 出 荷 指 数																				鉱業	非金属 鉱業					
	鉱工業	製造 工業	鉄鋼業	非鉄 金属 工業	金属 製品 工業	生産用 機械 工業	汎用 機械 工業	電機 機械 工業	情報 通信 機械 工業	電子部 品・デ バイス 工業	輸送 機械 工業	窯業・ 土石製 品工業	セメン ト・同 製品工 業	陶磁 器・同 関連製 品工業	化学 工業	プラ スチック 製品 工業	パルプ ・紙・ 紙加工 品工業	繊維 工業	食料品 工業	その他 工業			印刷業	ゴム 製品 工業	家具 工業	その他 製品 工業	
ウエイト	10000.0	9999.6	109.2	674.6	671.9	432.5	107.0	939.6	34.0	798.6	1023.5	267.9	106.7	161.2	1069.4	261.1	381.0	111.9	2043.8	1073.6	95.2	320.1	84.6	573.7	0.4	0.4	
原指数																											
2015年	100.0	100.0	100.0	100.0	100.0	100.0	100.0	100.0	100.0	100.0	100.0	100.0	100.0	100.0	100.0	100.0	100.0	100.0	100.0	100.0	100.0	100.0	100.0	100.0	100.0	100.0	100.0
2016年	102.0	102.0	105.9	94.7	93.9	89.8	107.6	102.4	54.5	112.7	107.9	92.5	88.2	95.3	97.1	104.4	101.8	101.7	104.2	105.3	99.1	108.0	103.6	105.1	155.5	155.5	
2017年	106.3	106.3	117.1	91.5	95.4	108.6	107.0	106.9	98.7	123.4	126.6	94.6	89.1	98.2	97.7	101.1	104.2	93.3	103.0	108.9	100.0	117.8	99.4	106.8	189.7	189.7	
2018年	106.0	106.0	106.0	78.3	99.2	106.1	110.8	106.6	55.7	128.4	132.5	88.9	86.0	90.7	92.3	93.2	105.4	93.7	105.6	109.5	108.1	114.4	96.9	108.8	209.9	209.9	
2019年	103.1	103.1	109.0	74.1	93.7	96.4	100.9	102.6	73.9	108.9	144.0	84.0	83.3	84.5	96.3	77.2	103.3	98.7	103.4	106.6	104.7	113.4	99.0	104.2	106.0	106.0	
2019年 III期	102.0	102.0	110.3	74.3	86.2	95.2	88.9	106.1	61.4	108.1	139.2	77.4	69.9	82.3	96.4	76.4	100.3	88.4	102.9	108.3	97.0	113.2	98.4	109.0	146.6	146.6	
2019年 IV期	103.9	103.9	118.5	75.9	90.3	87.2	107.2	102.9	115.5	108.5	140.0	89.0	85.6	91.3	102.4	78.6	108.5	89.3	107.1	102.9	106.2	113.7	100.8	96.6	83.2	83.2	
2020年 I期	95.6	95.5	105.5	75.8	92.2	87.8	108.6	99.9	130.2	117.7	108.2	92.1	86.4	95.9	81.9	72.9	100.8	81.0	92.5	102.8	103.3	103.3	97.2	103.2	103.0	103.0	
2020年 II期	87.6	87.6	99.0	67.0	80.0	63.6	121.9	70.0	53.4	122.3	83.3	81.2	75.9	84.7	95.2	81.2	98.4	88.7	97.8	77.0	71.6	65.2	81.3	83.9	124.8	124.8	
2020年 III期	88.8	88.8	103.3	53.2	74.2	85.3	87.1	87.3	24.9	117.4	103.8	71.6	57.7	80.7	79.5	78.1	92.7	79.0	98.3	86.1	82.1	80.9	91.2	89.0	85.2	85.2	
2019年 8月	94.7	94.6	97.0	74.8	81.6	82.7	88.6	91.9	48.2	107.5	125.0	67.1	57.8	73.3	88.9	68.5	96.4	76.7	100.0	95.9	88.9	95.6	94.9	97.3	190.1	190.1	
2019年 9月	104.0	104.0	115.8	71.4	82.2	106.8	83.1	114.3	84.2	106.4	144.9	80.8	75.0	84.6	95.7	81.5	103.8	93.4	101.0	115.4	101.4	115.1	100.4	120.1	124.8	124.8	
2019年 10月	107.7	107.8	127.3	82.0	92.7	79.6	110.0	108.7	91.4	112.5	145.5	90.4	85.3	93.8	128.8	80.4	103.8	82.2	106.1	99.8	103.4	123.3	103.0	85.5	0.0	0.0	
2019年 11月	102.0	102.0	119.6	76.9	93.4	103.2	112.2	104.5	112.0	100.5	146.8	90.1	85.7	93.1	78.9	79.9	105.3	93.2	104.2	102.8	98.5	116.1	99.2	96.5	249.6	249.6	
2019年 12月	102.0	102.0	108.6	68.9	84.9	78.7	99.5	95.4	143.0	112.4	127.7	86.5	85.8	86.9	99.5	75.5	116.5	92.5	111.0	106.1	116.6	101.6	100.1	107.7	0.0	0.0	
2020年 1月	93.3	93.3	106.3	73.0	85.5	83.6	100.9	100.3	159.5	114.9	114.9	84.3	76.0	89.8	80.9	67.8	97.7	71.3	91.9	92.1	86.0	97.4	91.3	90.3	59.4	59.4	
2020年 2月	93.1	93.0	102.5	68.2	87.8	71.6	91.0	96.7	136.2	114.1	107.9	92.9	94.4	91.9	83.2	75.2	95.9	84.4	92.6	100.5	94.6	104.3	91.2	100.7	124.8	124.8	
2020年 3月	100.3	100.3	107.7	86.3	103.2	108.3	133.8	102.8	95.0	124.1	101.8	99.2	88.9	106.0	81.7	75.7	108.8	87.2	93.0	115.8	129.4	108.3	109.0	118.7	124.8	124.8	
2020年 4月	93.2	93.2	105.1	67.9	90.1	71.6	126.1	70.8	69.4	121.3	84.2	92.4	94.1	91.2	117.4	80.4	114.9	100.0	100.7	79.8	76.3	86.1	88.2	75.7	124.8	124.8	
2020年 5月	80.1	80.1	86.9	62.2	73.1	58.1	111.8	60.8	52.0	120.1	74.2	72.8	69.1	75.2	79.2	70.1	98.2	82.4	94.7	65.2	56.3	54.5	76.9	70.9	124.8	124.8	
2020年 6月	89.4	89.4	104.9	70.9	76.9	61.1	127.9	78.4	38.9	125.4	91.6	78.5	64.4	87.8	89.1	93.2	82.2	83.7	98.0	86.1	82.3	55.0	78.7	105.2	124.8	124.8	
2020年 7月	90.9	90.9	111.4	59.8	80.5	83.3	98.2	86.5	37.8	124.8	104.0	70.2	51.1	82.8	86.1	78.8	88.8	80.9	100.2	82.3	84.7	73.9	84.5	86.4	0.0	0.0	
2020年 8月	82.6	82.6	91.4	43.8	65.0	78.0	71.2	73.4	13.0	111.5	91.1	68.5	58.8	74.9	78.4	72.5	91.6	85.3	97.7	78.3	82.6	75.8	96.0	76.4	124.8	124.8	
2020年 9月	93.0	93.0	107.2	55.9	77.0	94.6	92.0	101.9	23.8	116.0	116.4	76.0	63.3	84.3	74.1	82.9	97.7	70.7	97.0	97.7	79.0	92.9	93.1	104.1	130.7	130.7	
2020年 10月	98.1	98.1	113.4	66.0	84.5	81.4	106.8	112.1	15.5	113.3	117.8	92.7	83.7	98.7	96.6	79.5	102.8	92.4	103.3	88.1	90.7	113.2	94.5	72.8	124.8	124.8	
前年同月比(%)	△ 8.9	△ 9.0	△ 10.9	△ 19.5	△ 8.8	2.3	△ 2.9	3.1	△ 83.0	0.7	△ 19.0	2.5	△ 1.9	5.2	△ 25.0	△ 1.1	△ 1.0	12.4	△ 2.6	△ 11.7	△ 12.3	△ 8.2	△ 8.3	△ 14.9	-	-	
季節調整指数																											
2019年 III期	101.6	101.5	109.6	74.6	88.8	93.3	92.9	106.1	82.1	105.3	142.4	81.5	78.3	84.2	98.6	79.0	105.0	88.5	100.2	106.9	105.9	113.4	99.5	104.3	146.6	146.6	
2019年 IV期	100.2	100.2	108.9	71.6	92.1	89.4	102.7	97.6	105.8	108.8	134.6	83.8	79.4	86.9	93.5	77.9	101.8	87.5	102.8	99.6	100.0	109.6	101.9	93.9	83.2	83.2	
2020年 I期	97.7	97.7	105.6	75.3	89.4	82.6	107.9	97.8	102.4	122.6	109.6	88.5	75.6	97.5	89.1	74.7	107.1	82.2	99.2	102.9	102.7	107.4	88.0	104.9	103.0	103.0	
2020年 II期	89.4	89.4	106.6	69.9	78.9	68.7	120.5	75.6	61.3	122.7	85.3	83.3	79.7	85.9	97.8	75.5	94.7	89.4	97.9	80.6	71.2	64.5	84.7	90.2	124.8	124.8	
2020年 III期	88.5	88.5	101.6	52.9	76.1	84.4	91.0	87.5	32.4	114.0	105.7	75.9	65.1	83.3	81.3	80.8	97.2	79.9	95.8	84.9	90.2	81.7	91.9	84.8	85.2	85.2	
2019年 8月	100.0	99.7	105.6	81.4	91.2	81.5	93.2	104.9	86.3	106.4	142.2	77.5	72.0	81.8	93.9	76.0	105.6	81.1	97.7	103.7	102.3	110.5	98.1	101.3	190.1	190.1	
2019年 9月	102.1	102.1	110.2	67.6	82.9	103.5	91.6	106.5	95.7	105.0	141.2	83.5	80.8	86.5	102.0	82.3	108.5	89.0	101.5	109.4	109.7	112.6	102.2	108.0	124.8	124.8	
2019年 10月	101.8	101.8	105.3	71.1	92.9	86.7	96.0	98.1	85.4	105.7	135.6	83.3	78.5	86.8	118.6	78.6	100.3	82.5	103.3	92.9	100.6	109.0	100.6	83.3	0.0	0.0	
2019年 11月	99.9	99.9	106.9	73.0	92.1	103.3	105.4	98.8	100.6	107.9	137.6	85.4	80.6	88.6	77.4	75.9	100.4	91.5	103.5	101.3	98.4	110.9	102.4	95.8	249.6	249.6	
2019年 12月	99.0	99.0	114.6	70.6	91.2	78.3	106.7	95.9	131.3	112.8	130.7	82.6	79.0	85.3	84.5	79.3	104.8	88.4	101.7	104.7	101.1	109.0	102.8	102.7	0.0	0.0	
2020年 1月	99.9	99.9	109.5	71.3	95.8	84.9	114.0	103.2	137.6	121.8	121.3	87.3	72.2	98.2	83.6	80.7	112.5	78.0	102.2	93.7	101.1	107.7	91.8	86.2	59.4	59.4	
2020年 2月	98.9	98.8	100.4	74.1	86.9	71.9	79.9	96.9	104.9	128.2	112.8	88.3	76.1	96.7	100.3	75.7	104.4	82.9	100.9	107.2	104.4	107.8	81.7	114.7	124.8	124.8	
2020年 3月	94.4	94.4	106.8	80.5	85.4	91.0	129.9	93.2	64.7	117.9	94.6	90.0	78.6	97.6													

財 分 類 別 生 産 指 数

(2015年=100)

年月(期)	鉱工業	最終 需要財	投資財			消費財	耐久 消費財	非耐久 消費財	生産財	鉱工 業用 生産財	その 他用 生産財	
			投資財	資本財	建設財							
ウエイト	10000.0	5659.2	1891.0	1022.4	868.6	3768.2	98.1	3670.1	4340.8	4147.1	193.7	
原指数												
2015年	100.0	100.0	100.0	100.0	100.0	100.0	100.0	100.0	100.0	100.0	100.0	
2016年	101.5	96.8	93.3	92.2	94.7	98.5	106.8	98.3	107.7	108.2	96.1	
2017年	105.3	100.8	105.4	111.5	98.2	98.5	100.4	98.5	111.0	111.9	92.7	
2018年	104.9	98.7	101.5	104.5	97.8	97.3	99.0	97.3	113.0	113.7	98.9	
2019年	101.7	99.1	104.0	112.4	94.0	96.7	98.6	96.6	105.2	105.5	97.2	
2019年	Ⅲ期	99.5	95.2	101.7	111.4	90.3	91.9	97.6	91.7	105.2	105.9	91.4
	Ⅳ期	103.0	100.0	101.2	108.8	92.1	99.4	100.8	99.4	106.9	107.2	99.4
2020年	Ⅰ期	99.1	95.3	96.7	94.7	99.1	94.6	92.1	94.7	103.9	104.5	91.9
	Ⅱ期	90.4	92.3	87.3	82.9	92.4	94.9	83.2	95.2	87.9	88.5	74.9
	Ⅲ期	88.0	82.7	82.6	83.7	81.3	82.8	90.8	82.6	94.7	95.5	78.8
2019年	8月	91.4	88.0	92.0	101.6	80.8	85.9	96.7	85.6	96.0	96.5	83.8
	9月	101.4	96.1	107.4	118.0	94.8	90.5	97.7	90.3	108.3	108.9	96.5
	10月	103.6	96.7	99.8	110.1	87.7	95.2	106.4	94.9	112.6	113.2	99.4
	11月	104.0	102.9	107.4	117.1	95.9	100.6	98.0	100.7	105.5	106.0	94.1
	12月	101.3	100.4	96.3	99.3	92.7	102.5	98.1	102.6	102.5	102.4	104.6
2020年	1月	96.7	92.8	92.9	98.4	86.4	92.8	86.3	93.0	101.6	102.6	81.6
	2月	96.3	92.8	93.7	93.7	93.7	92.4	86.6	92.5	100.8	101.5	86.5
	3月	104.3	100.3	103.6	91.9	117.3	98.7	103.5	98.6	109.4	109.5	107.7
	4月	96.2	97.8	85.2	81.1	90.0	104.2	87.8	104.6	94.1	94.7	81.6
	5月	82.8	83.9	81.1	80.4	81.8	85.3	80.6	85.4	81.5	82.1	68.1
	6月	92.2	95.3	95.6	87.2	105.5	95.2	81.2	95.5	88.1	88.7	74.9
	7月	90.9	86.6	86.2	87.2	85.0	86.8	84.0	86.9	96.4	97.2	79.3
	8月	82.5	79.4	74.8	79.4	69.4	81.7	97.8	81.3	86.4	86.8	77.6
	9月	90.5	82.2	86.8	84.6	89.4	79.9	90.6	79.7	101.3	102.4	79.6
	10月	99.7	92.0	84.7	84.3	85.2	95.7	100.7	95.6	109.6	110.4	91.3
前年同月比(%)												
		△ 3.8	△ 4.9	△ 15.1	△ 23.4	△ 2.9	0.5	△ 5.4	0.7	△ 2.7	△ 2.5	△ 8.1
季節調整済指数												
2019年	Ⅲ期	100.8	98.8	104.9	114.3	94.0	95.8	100.4	95.7	103.9	104.3	96.6
	Ⅳ期	98.9	94.7	97.5	105.6	88.6	93.8	99.4	93.6	103.7	104.3	92.9
2020年	Ⅰ期	101.1	98.1	93.5	92.0	95.8	101.0	87.2	101.5	105.4	105.9	92.4
	Ⅱ期	92.1	92.9	91.8	87.7	96.8	93.3	84.3	93.5	90.9	91.7	75.9
	Ⅲ期	89.7	86.7	85.8	86.6	85.0	87.2	92.9	87.2	93.8	94.4	83.4
2019年	8月	99.0	96.1	103.0	109.5	95.8	92.9	101.5	92.7	102.8	103.2	95.4
	9月	101.3	99.3	105.3	116.8	92.8	95.9	99.4	95.8	104.5	105.1	97.2
	10月	100.2	97.0	99.2	109.4	86.5	96.5	98.7	96.4	105.0	105.6	93.8
	11月	100.4	97.6	101.4	112.3	89.9	95.5	99.4	95.4	102.6	103.2	90.8
	12月	96.0	89.5	92.0	95.0	89.3	89.3	100.2	89.1	103.5	104.0	94.2
2020年	1月	105.1	103.9	95.9	101.0	89.5	108.2	90.8	108.8	106.8	107.1	92.9
	2月	100.9	98.5	93.3	92.0	96.6	102.8	82.1	103.4	104.7	105.4	88.2
	3月	97.4	91.9	91.3	82.9	101.2	92.0	88.7	92.2	104.6	105.1	96.1
	4月	96.2	95.4	92.5	87.4	98.0	96.3	84.8	96.6	97.4	98.4	80.0
	5月	90.2	91.1	87.8	86.8	91.7	91.9	82.5	92.2	89.3	90.3	72.0
	6月	89.9	92.3	95.0	89.0	100.7	91.6	85.6	91.6	85.9	86.4	75.8
	7月	89.3	88.5	88.4	90.5	85.2	88.5	83.8	88.8	91.1	91.7	81.8
	8月	91.0	88.4	85.2	86.9	83.9	90.2	102.9	89.9	94.0	94.4	88.8
	9月	88.8	83.3	83.7	82.4	85.8	83.0	91.9	82.8	96.2	97.2	79.7
	10月	94.8	89.5	82.6	81.9	82.0	93.7	97.7	93.5	102.0	102.4	87.2
前月比(%)												
		6.8	7.4	△ 1.3	△ 0.6	△ 4.4	12.9	6.3	12.9	6.0	5.3	9.4

※2020年の数値は年間補正後若干変動する場合がある。

財 分 類 別 出 荷 指 数

(2015年=100)

年月(期)	鉱工業	最 終 需要財	生産財			消費財			生産財	鉱工 業用 生産財	その 他用 生産財	
			投資財	資本財	建設財	消費財	耐久 消費財	非耐久 消費財				
ウエイト	10000.0	5032.1	2183.1	1161.8	1021.3	2849.0	84.6	2764.4	4967.9	4753.4	214.5	
原指数												
2015年	100.0	100.0	100.0	100.0	100.0	100.0	100.0	100.0	100.0	100.0	100.0	
2016年	102.0	99.0	96.6	94.6	98.9	100.8	103.6	100.7	105.0	105.4	95.2	
2017年	106.3	105.0	110.4	118.6	101.1	100.9	99.4	100.9	107.6	108.2	94.2	
2018年	106.0	102.0	105.9	110.3	100.8	99.1	96.9	99.2	109.9	110.5	96.7	
2019年	103.1	102.8	108.7	118.7	97.4	98.2	99.0	98.2	103.5	104.1	90.7	
2019年	Ⅲ期	102.0	100.6	105.8	115.2	95.1	96.7	98.4	96.7	103.4	104.2	85.5
	Ⅳ期	103.9	103.4	105.1	115.4	93.5	102.1	100.8	102.1	104.5	105.1	90.0
2020年	Ⅰ期	95.6	91.4	96.8	92.9	101.1	87.3	97.2	87.0	99.7	100.4	85.3
	Ⅱ期	87.6	90.7	85.1	80.1	90.7	95.1	81.3	95.5	84.4	84.9	71.8
	Ⅲ期	88.8	86.7	85.1	86.7	83.2	88.0	91.2	87.9	91.0	91.4	79.7
2019年	8月	94.7	94.3	96.3	106.2	85.0	92.8	94.9	92.8	95.0	95.4	84.6
	9月	104.0	103.4	113.2	122.8	102.2	95.9	100.4	95.7	104.7	105.4	90.1
	10月	107.7	107.0	102.3	114.4	88.6	110.7	103.0	110.9	108.5	109.3	90.7
	11月	102.0	99.3	110.3	125.0	93.6	90.8	99.2	90.5	104.8	105.6	88.3
	12月	102.0	103.9	102.8	106.8	98.2	104.7	100.1	104.9	100.1	100.5	91.1
2020年	1月	93.3	88.3	92.3	96.5	87.5	85.2	91.3	85.0	98.4	99.1	81.6
	2月	93.1	89.8	91.9	88.0	96.3	88.2	91.2	88.1	96.4	97.0	81.3
	3月	100.3	96.2	106.1	94.2	119.6	88.6	109.0	88.0	104.4	105.0	93.1
	4月	93.2	95.6	82.3	77.1	88.1	105.8	88.2	106.4	90.8	91.5	74.6
	5月	80.1	83.0	77.4	76.2	78.8	87.3	76.9	87.6	77.2	77.6	67.3
	6月	89.4	93.6	95.6	87.1	105.2	92.1	78.7	92.5	85.1	85.7	73.4
	7月	90.9	89.4	88.0	91.2	84.4	90.5	84.5	90.7	92.5	92.7	87.2
	8月	82.6	84.1	76.7	80.2	72.8	89.8	96.0	89.6	81.0	81.4	71.0
	9月	93.0	86.7	90.5	88.6	92.5	83.7	93.1	83.5	99.4	100.2	81.0
	10月	98.1	90.5	82.8	83.4	82.2	96.4	94.5	96.5	105.8	106.6	89.5
前年同月比(%)		△ 8.9	△ 15.4	△ 19.1	△ 27.1	△ 7.2	△ 12.9	△ 8.3	△ 13.0	△ 2.5	△ 2.5	△ 1.3
季節調整済指数												
2019年	Ⅲ期	101.6	101.5	108.4	119.6	96.7	96.4	99.5	96.3	102.5	103.1	89.7
	Ⅳ期	100.2	99.1	102.0	110.8	90.6	97.2	101.9	97.1	101.2	102.0	84.2
2020年	Ⅰ期	97.7	93.5	93.9	90.3	97.6	93.8	88.0	94.0	102.0	102.7	84.3
	Ⅱ期	89.4	92.5	88.4	83.1	94.5	95.1	84.7	95.4	85.7	86.3	74.2
	Ⅲ期	88.5	87.7	87.4	90.3	84.9	87.7	91.9	87.7	90.1	90.4	83.7
2019年	8月	100.0	98.1	104.7	113.7	95.0	93.2	98.1	93.3	102.0	102.2	95.6
	9月	102.1	104.3	110.2	122.3	98.5	98.9	102.2	98.8	102.1	102.9	88.6
	10月	101.8	103.0	101.7	110.8	86.1	106.7	100.6	106.9	101.0	101.7	84.1
	11月	99.9	98.2	105.9	120.1	91.1	91.2	102.4	90.9	101.7	102.6	84.5
	12月	99.0	96.1	98.3	101.6	94.6	93.7	102.8	93.5	100.9	101.8	84.0
2020年	1月	99.9	95.1	95.8	101.2	87.0	95.5	91.8	95.6	104.1	104.8	86.8
	2月	98.9	94.9	90.9	84.6	100.5	98.2	81.7	98.8	103.2	103.9	84.9
	3月	94.4	90.6	94.9	85.2	105.4	87.7	90.5	87.5	98.6	99.5	81.3
	4月	93.8	95.4	88.8	81.6	97.4	99.0	86.8	99.3	91.3	92.0	76.7
	5月	86.6	89.6	83.0	81.1	85.8	94.8	85.2	95.2	83.2	83.8	69.4
	6月	87.7	92.6	93.5	86.6	100.3	91.5	82.1	91.7	82.7	83.1	76.5
	7月	87.2	88.0	90.8	96.8	84.1	86.5	81.6	86.6	86.6	86.4	91.0
	8月	88.9	89.1	85.1	87.9	82.8	91.7	99.5	91.7	88.8	89.2	81.2
	9月	89.5	85.9	86.4	86.2	87.7	84.9	94.5	84.7	94.9	95.7	78.8
	10月	94.3	87.8	82.5	81.4	79.4	94.5	96.1	94.5	100.7	101.5	83.0
前月比(%)		5.4	2.2	△ 4.5	△ 5.6	△ 9.5	11.3	1.7	11.6	6.1	6.1	5.3

※2020年の数値は年間補正後若干変動する場合がある。

財分類別在庫指数

(2015年=100)

年月(期)	鉱工業	最終 需要財	投資財			消費財	耐久 消費財	非耐久 消費財	生産財	鉱工 業用 生産財	その 他用 生産財
			投資財	資本財	建設財						
ウエイト	10000.0	3373.3	853.1	532.4	320.7	2520.2	-	2520.2	6626.7	6137.0	489.7
原指数											
2015年	100.0	100.0	100.0	100.0	100.0	100.0	-	100.0	100.0	100.0	100.0
2016年	98.9	100.1	98.2	99.6	95.8	100.8	-	100.8	98.3	98.4	96.4
2017年	94.5	103.2	112.9	116.0	107.9	99.9	-	99.9	90.0	90.0	91.3
2018年	90.3	101.1	104.7	101.6	109.9	99.9	-	99.9	84.8	84.6	87.9
2019年	102.3	93.1	116.9	120.8	110.4	85.1	-	85.1	107.0	107.0	106.9
2019年	Ⅲ期	105.5	94.6	127.0	133.5	116.1	-	83.6	111.1	110.2	123.2
	Ⅳ期	98.5	77.4	110.4	109.2	112.2	-	66.2	109.3	108.6	117.7
2020年	Ⅰ期	106.7	101.8	96.8	84.0	118.3	-	103.5	109.1	108.5	117.1
	Ⅱ期	117.0	120.3	115.0	117.9	110.2	-	122.2	115.2	113.2	140.1
	Ⅲ期	113.2	118.8	121.3	119.9	123.7	-	117.9	110.4	108.1	138.6
2019年	8月	102.5	93.3	127.7	132.8	119.3	-	81.6	107.2	105.8	125.5
	9月	100.7	86.4	116.5	117.6	114.7	-	76.2	107.9	106.9	120.6
	10月	100.3	70.4	129.4	140.9	110.2	-	50.4	115.5	113.3	143.8
	11月	98.7	76.1	109.4	107.8	112.1	-	64.8	110.2	109.5	118.2
	12月	96.6	85.6	92.3	79.0	114.4	-	83.3	102.2	103.0	91.2
2020年	1月	103.4	98.0	103.6	94.7	118.5	-	96.1	106.1	104.6	125.8
	2月	103.6	97.7	118.8	118.8	118.7	-	90.5	106.6	106.0	114.1
	3月	113.0	109.8	68.1	38.4	117.6	-	123.9	114.7	114.9	111.4
	4月	111.4	108.8	86.5	72.0	110.7	-	116.3	112.7	110.1	146.0
	5月	119.8	119.6	119.4	127.2	106.4	-	119.7	119.8	118.0	142.4
	6月	119.7	132.6	139.0	154.4	113.4	-	130.5	113.1	111.6	131.9
	7月	112.2	126.2	132.4	137.2	124.4	-	124.2	105.1	102.4	138.4
	8月	116.6	120.1	131.0	132.0	129.2	-	116.4	114.8	112.1	148.3
	9月	110.9	110.0	100.6	90.4	117.4	-	113.2	111.3	109.9	129.1
	10月	114.0	105.7	109.5	102.0	122.1	-	104.3	118.2	116.6	138.8
前年同月比(%)		13.7	50.1	△ 15.4	△ 27.6	10.8		106.9	2.3	2.9	△ 3.5
季節調整済指数											
2019年	Ⅲ期	104.2	92.1	121.5	127.5	112.7	-	81.6	110.6	110.2	113.4
	Ⅳ期	99.0	79.3	111.8	110.3	113.5	-	68.5	107.3	107.5	112.0
2020年	Ⅰ期	110.4	107.2	99.7	88.4	116.7	-	108.6	112.5	110.3	143.0
	Ⅱ期	114.4	117.0	120.1	125.0	112.8	-	115.5	113.2	111.2	140.2
	Ⅲ期	112.0	115.8	115.8	114.0	120.1	-	115.2	110.1	108.4	127.5
2019年	8月	102.8	92.5	124.6	131.8	114.9	-	81.1	108.9	108.8	112.7
	9月	99.7	87.0	120.2	125.3	113.0	-	76.1	108.6	107.6	113.5
	10月	99.7	72.6	127.1	136.0	111.9	-	53.0	111.5	110.8	130.1
	11月	99.4	78.1	110.0	108.2	114.5	-	66.1	108.3	108.8	110.8
	12月	97.9	87.1	98.4	86.8	114.1	-	86.3	102.0	102.8	95.0
2020年	1月	108.9	101.8	98.9	88.3	115.5	-	103.6	112.9	108.6	177.8
	2月	108.6	105.0	127.9	135.3	114.6	-	97.6	110.1	108.5	128.5
	3月	113.7	114.9	72.3	41.7	119.9	-	124.7	114.5	113.9	122.7
	4月	108.8	108.2	89.7	71.6	115.8	-	115.7	109.2	107.8	131.5
	5月	119.1	114.8	126.5	135.4	109.1	-	113.6	119.3	116.2	156.2
	6月	115.3	128.1	144.2	168.0	113.4	-	117.1	111.1	109.6	132.8
	7月	109.1	117.4	115.9	114.6	120.1	-	116.9	101.6	99.3	127.8
	8月	117.0	119.1	127.8	131.0	124.4	-	115.6	116.6	115.3	133.2
	9月	109.8	110.8	103.8	96.3	115.7	-	113.1	112.0	110.6	121.5
	10月	113.3	109.0	107.6	98.4	124.0	-	109.6	114.1	114.0	125.6
前月比(%)		3.2	△ 1.6	3.7	2.2	7.2		△ 3.1	1.9	3.1	3.4

※2020年の数値は年間補正後若干変動する場合がある。