

人工透析患者の通院を支援

問い合わせ先
障害福祉課

週3回の通院が大変・・・

送るのはいいけど
仕事とのやりくりが大変・・・

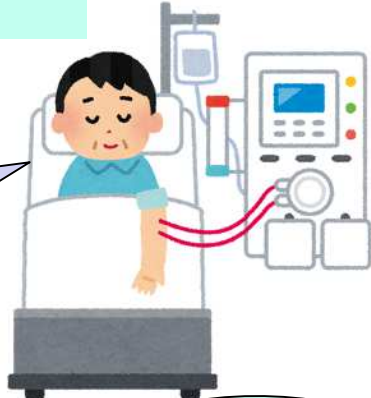


健康負担
経済的負担
家族の送迎負担



- ・県内医療機関の外来患者送迎サービスの促進
- ・福祉有償運送サービス利用料の割引

送迎負担が減って助かる!



送迎サービスを利用できるから安心!!



透析療法を続けながら、
住み慣れた地域で安心した生活