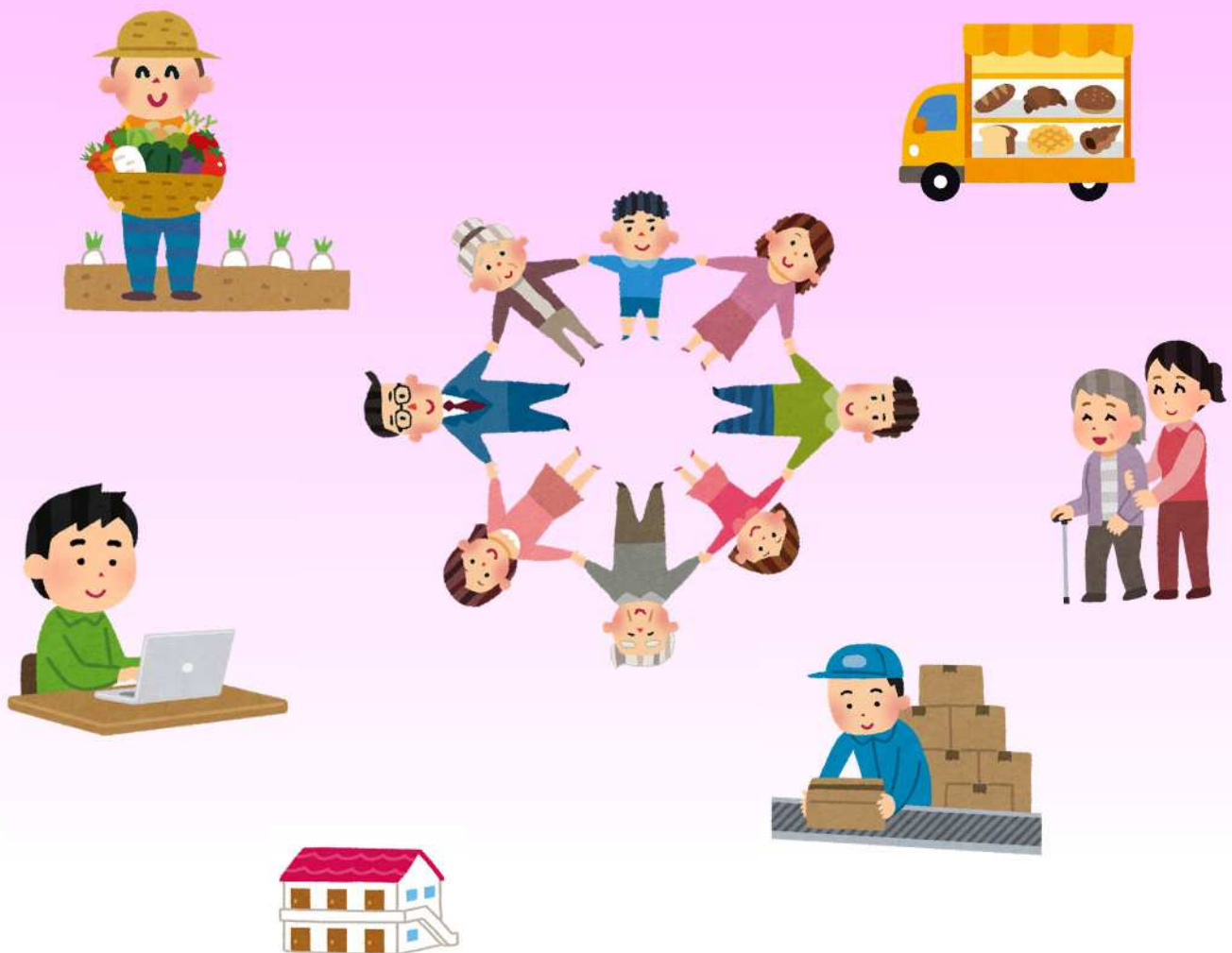


# 北部地区精神障害者 社会資源ガイドブック

北部地区の精神障害に関する事業所紹介



令和5年10月

北部地区精神障害者生活支援ネットワーク連絡会  
( 唐津市 玄海町 唐津保健福祉事務所 )

## はじめに

- この「社会資源ガイドブック」は、北部地区の精神障害に関する事業所の所在地とサービス内容を掲載し、利用に役立てていただくために作成しました。（障害児は除きます）
- このガイドは、北部地区内の各事業所の協力と了解を得て、北部地区精神障害者生活支援ネットワーク連絡会が作成したものです。
- 事業所の詳細については、各事業所へお問い合わせください。
- サービスの利用にあたっては、各市町相談窓口にお問い合わせください。

## 目次

- 1 障害者総合支援法に基づくサービス一覧・・・・・・・・・・1～3
- 2 北部地区相談窓口一覧・・・・・・・・・・3
- 3 相談支援事業について・・・・・・・・・・4
- 4 障害福祉サービスを利用する際の手続きの流れ・・・・・・・・5
- 5 北部地区精神障害に関する事業所のサービス別一覧・・・・・・・・6～8
- 6 北部地区精神障害に関する事業所一覧・・・・・・・・7～65

## 1 サービス利用料自己負担について

- 所得に応じて4区分の負担上限月額が設定され、ひと月に利用したサービス量に関わらず、それ以上の負担は生じません。

※計画相談支援、地域相談支援事業利用時の利用者自己負担はありません。

区分	世帯の収入状況	負担上限月額
生活保護	生活保護受給世帯	0円
低所得者	市町村民税非課税世帯（注1）	0円
一般1	市町村税課税世帯（所得割16万円（注2）未満） ※入所施設利用者（20歳以上）、グループホーム利用者を除きます（注3）	9,300円
一般2	上記以外	37,200円

（注1）3人世帯で障害基礎年金1級受給の場合、収入が概ね300万円以下の世帯が対象

（注2）収入が概ね600万円以下の世帯が対象

（注3）入所施設利用者（20歳以上）、グループホーム利用者は市町村民税課税世帯の場合、「一般2」となります。

- 所得を判断する際の世帯の範囲

種別	世帯の範囲
18歳以上の障害者 （施設に入所する18、19歳除く）	障害のある人とその配偶者

## ●障害福祉サービス

### (1) 介護給付

事業名	内容
居宅介護（ホームヘルプ）	自宅で、入浴や排せつなどの介助、食事の介護などを行います。
重度訪問介護	柔道の障害があり常に介護が必要な方に、自宅で、入浴、排せつ、食事の介護などを行います。また、外出時の移動支援なども行います。
同行援護	視覚障害により一人での移動が困難な方に、外出時の移動支援や、移動に必要な情報の提供（代筆・代読を含む）を行います。
行動援護	知的障害や精神障害により一人での行動が困難な方に、危険を回避するために必要な支援や、外出時の移動支援を行います。
重度障害者等包括支援	介護の必要性がとて高い方に、居宅介護など複数のサービスを包括的に行います。
短期入所（ショートステイ）	自宅で介護している方が病気になったときや、一時休息が必要なときなどに、障害のある方に障害者支援施設等に短期入所してもらい、入浴、排せつ、食事の介護などを行います。
療養介護	医療が必要かつ常時介護を必要とする方に、医療機関で機能訓練、療養上の管理、看護、介護、日常生活の世話などを行います。
生活介護	常に介護を必要とする方に、昼間、入浴や排せつ、食事の介護などを行います。また、創作的活動や生産活動の機会を提供します。
施設入所支援 （障害者支援施設）	施設に入所している方に、夜間や休日、入浴や排せつ、食事の介護などを行います。

### (2) 訓練等給付

事業名	内容
自立訓練 （機能訓練・生活訓練）	自立した日常生活又は社会生活ができるよう、身体機能や生活能力の向上のための訓練を行います。
就労移行支援	一般企業などでの就労を希望する方に、必要な知識や能力向上のための訓練を行います。
就労継続支援 （A型＝雇用型、B型＝非雇用型）	一般企業などで働くことが困難な方に、働く場を提供し、知識や能力向上のための訓練を行います。
就労定着支援	一般就労に移行した方に、就労に伴う生活面の課題に対応するための支援を行います。
共同生活援助（グループホーム）	地域で共同生活を営んでいる方に、入浴、排せつ、食事の介護その他日常生活の援助を行います。
自立生活援助	施設などの利用者が一人暮らしに移行する際に必要な支援を、定期的に居宅訪問するなどして行います。

### (3) 地域相談支援給付

事業名	内容
計画相談支援	障害のある方が抱える課題の解決や適切なサービス利用に向けて、サービス等利用計画を作成し、適宜サービス等の利用状況について検証します。
地域移行支援	障害者支援施設に入所している方や精神科病院に入院している方などが、住居の確保など地域生活に移行するための活動に関する相談などを行います。
地域定着支援	自宅で単身で生活する方などに、常に連絡体制を確保し、障害が原因となって生じた緊急事態などの場合に相談、緊急訪問などを行います。

※サービスを利用する際に利用者負担がかかる場合があります。

※障害の種別・程度によって利用できない場合があります。

※その他このガイドに掲載されていないサービスや事業所は、佐賀県障害者支援ハンドブックをご覧ください。

## ●地域生活支援事業

### 【市町事業】

事業名	内容
理解促進研修・啓発事業	障害のある人への理解を深めるために、地域社会の住民に対して、研修や啓発活動を実施します。
自発的活動支援事業	障害のある人が自立した日常生活及び社会生活を営むことができるよう、本人やその家族、地域住民が実施する情報交換のできる交流会（ピアサポート）やボランティア活動などを支援します。
相談支援事業	障害のある人その保護者、支援提供者などからの相談に応じ、必要な情報提供や権利擁護などのために必要な援助を行います。
成年後見制度利用支援事業	成年後見制度を利用することが有用だと認められる知的障害または精神障害のある人に対して、成年後見制度の利用を支援します。
成年後見制度法人後見支援事業	障害のある人の権利擁護を守るため、成年後見制度における業務を適正に行うことができる法人を確保できる体制を整備し、法人後見の活動を支援します。
意思疎通支援事業	聴覚、言語機能、音声機能、聴覚などの障害により、意思疎通が難しい方のために、手話通訳者や要約筆記者の派遣などを行います。
日常生活用具給付等事業	障害のある方や難病患者に、自立生活を送るための支援用具などを給付したり貸与したりします。
手話奉仕員養成研修事業	意思疎通が難しい障害者が自立生活や社会生活を営むことができるよう、日常会話に必要な手話を修得した手話奉仕員を養成します。
移動支援事業	屋外での移動が困難な障害者が外出するときに、移動の支援を行います。
地域活動支援センター	障害のある方に創作的活動や生産活動の機会を提供し、社会との交流の促進などを支援します。
福祉ホーム	住居を求めている障害者に、低額な料金で居室その他の設備を利用していただき、社会参加を支援します。

## 2 相談窓口一覧

	名称	設置場所	電話
総合相談窓口	唐津市障がい者相談支援センター	唐津市東城内 1-3 りんく 2階	0955-72-9272
	玄海町総合相談窓口	玄海町大字飯屋 398-15	0955-52-5355
こころの相談	唐津市保健医療課	唐津市二太子 3-1	0955-75-5161
	玄海町役場こども・ほけん課	玄海町大字諸浦 348	0955-52-2159
	精神保健福祉センター	小城市小城町 178-9	0952-73-5060
	唐津保健福祉事務所	唐津市大名小路 3-1	0955-73-4187
障害福祉サービス等の相談	唐津市障害者支援課	唐津市東城内 1-3	0955-72-9150
	玄海町役場福祉・介護課	玄海町大字諸浦 348	0955-52-2220

### 3 相談支援事業について

相談支援は、障害福祉サービスなどが「必要な人に必要な量」届くように支援する事業です。障害者総合支援法では、相談支援事業は市町村の責務として規定され、市町村の必須事業として位置づけられています。

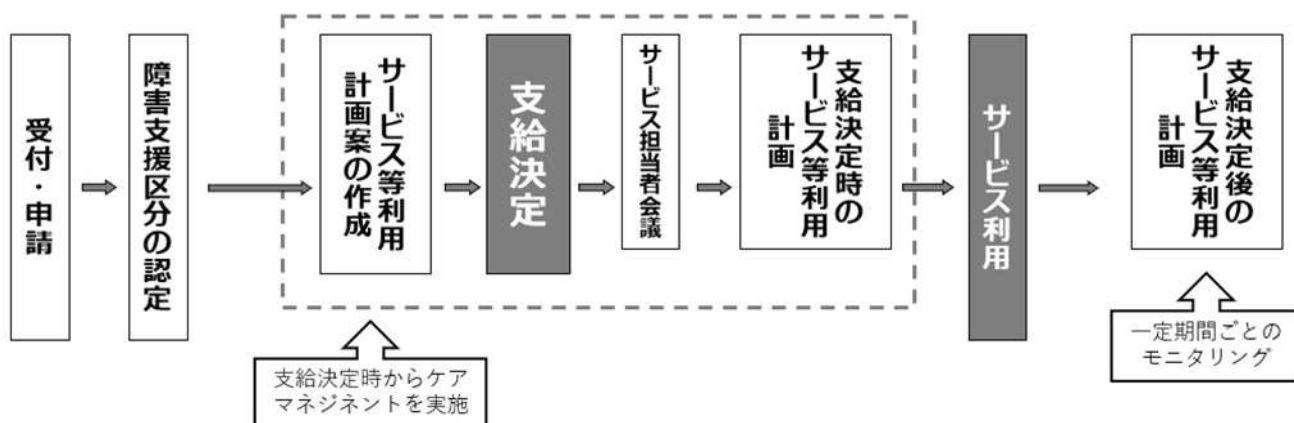
※相談を受けて支給決定が行われ、サービスを利用するまでの流れ（相談支援の流れ）を図示すると、おおむね下記の表のとおりです。

計画相談支援、障害児相談支援を行う事業所の指定は、市町村長が行います。計画相談支援を行う指定事業所は「**特定相談支援事業所**」、障害児相談支援を行う指定事業所は「**障害児相談支援事業所**」といいます。

地域移行支援、地域定着支援を実施する事業所の指定は、都道府県知事が行います。指定事業所は「**一般相談支援事業所**」といいます。

それぞれの事業所には、一定の実務経験があり、相談支援従事者研修を修了し専門的知識・技能を備えた『**相談支援専門員**』が配置されています。

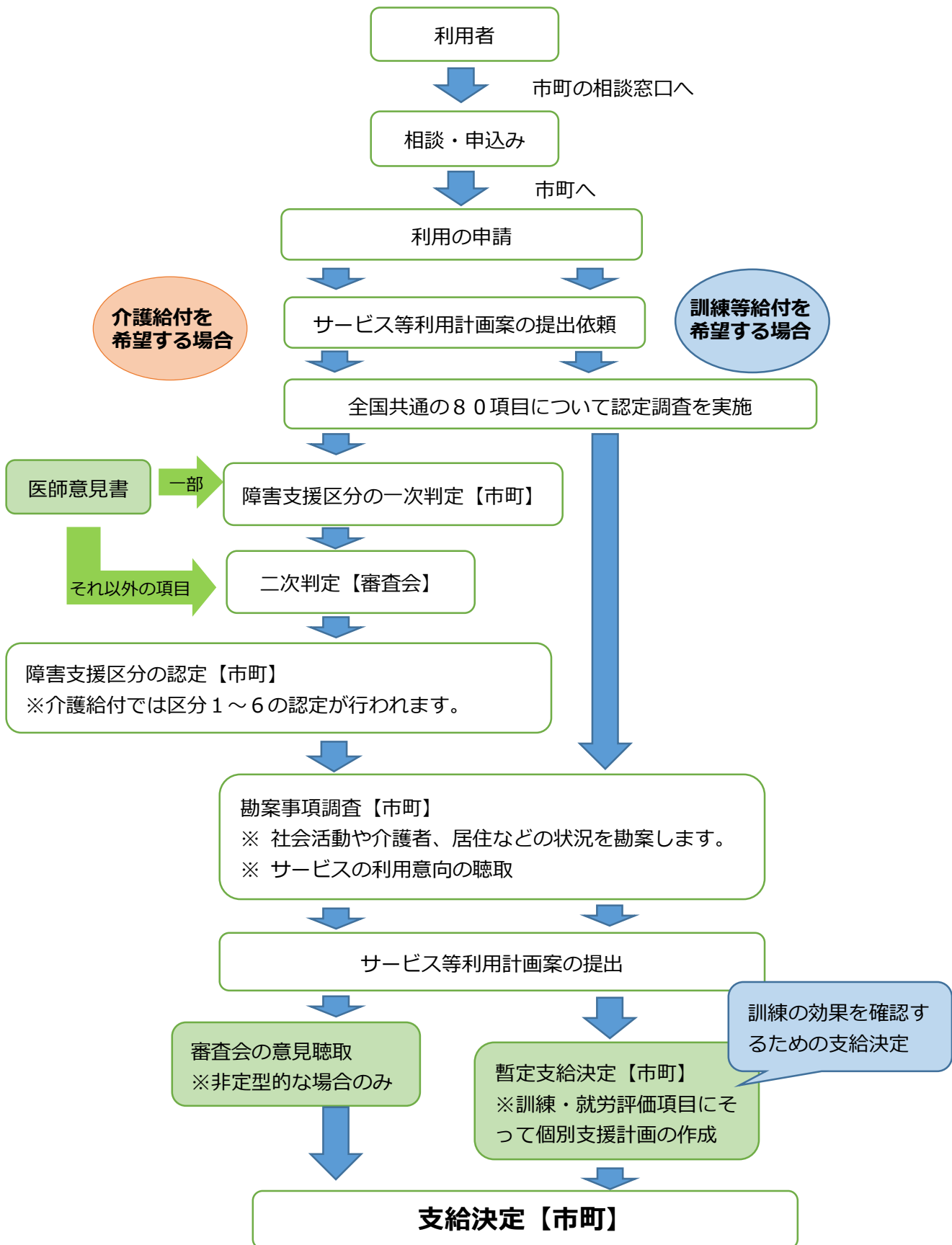
#### 【計画相談支援の流れ】



●サービス利用希望者から利用申請を受けた市町村は、特定相談支援事業者が作成するサービス等利用計画案の提出を求め、これを勘案して支給決定を行います。（特定相談支援事業者ではない者が作成する計画案（セルフプラン）を提出することも可能です。）

●支給決定時のサービス等利用計画の作成、支給決定後のサービス等利用計画の見直し（モニタリング）をしたとき、市町から特定相談支援事業者に報酬（計画相談支援給付費）が支払われます。

## 4 障害福祉サービスを利用する際の手続きの流れ



## 5 北部地区精神障害に関する事業所のサービス別一覧

サービス種別	施設名	掲載の有無	ページ
生活介護	生活介護すまいる		
	からつ医療福祉センター・久里双水園		
	ケアビレッジちとせニタ子		
	おうち太陽社		
	OZ デイからつ		
短期入所	グループホーム縁	○	9
	ソーシャルインクルーホーム唐津浜玉町	○	10
	明日葉グループホーム石志	○	11
	玄海園障害者短期入所事業所	○	12
共同生活援助 (グループホーム)	グループホーム 我が家 (I、II、III、IV、まつばら)	○	13
	グループホーム 希望	○	14
	グループホーム 未来	○	14
	グループホーム きずな	○	15
	グループホームほのぼのIV		
	グループホーム 美		
	グループホーム縁	○	(P9 に記載)
	グループホーム道		
	おはようハウス	○	16
	グループホーム サライ	○	17
	ソーシャルインクルーホーム唐津浜玉町	○	(P10 に記載)
	明日葉グループホーム石志	○	(P11 に記載)
	グループホーム あゆみ	○	18
就労移行支援	ステップ 将 (多機能型)		
	就労支援事業所 ohana	○	19
就労継続支援 A 型	就労継続支援事業所 あおば	○	20
	就労継続支援事業所 あおばさん	○	21
	サカセル唐津事業所	○	22
	つなぐ唐津	○	23
	就労継続支援 A 型事業所 虹のかがやき		
	就労継続支援 A 型 すばる	○	24
就労継続支援 B 型	太陽社	○	25
	カーマン	○	26
	からつ医療福祉センター 久里双水園くるみランドリー		

就労継続支援 B 型	ビーハウス	○	27
	つくっちゃおう	○	28
	唐津ひかり工房	○	29
	からつ福祉作業所	○	30
	ユニバーサル ソラシド ジャパン	○	31
	そらコッペ+	○	32
	あんこ家そらさん	○	33
	福祉作業所 イエローキッチン	○	34
	福祉作業所 ピノキオ	○	35
	福祉作業所 彩	○	36
	愛の木 就労継続支援事業所	○	37
	ほいっぼ	○	38
	アイリス	○	39
	就労支援事業所 ohana	○	(P19 に記載)
	就労支援事業所 ohana 2nd	○	40
	つなぐ唐津	○	41
	いろえんぴつ	○	42
	ぱれっと	○	43
	就労継続支援 B 型 すばる	○	(P24 に記載)
	就労継続支援事業所 大翔	○	44
ドリームワークスちとせ	○	45	
椿作業所			
地域活動支援センター	フレンドハウス	○	(P38 に記載)
	はまゆう	○	46
	唐津市障がい者支援センター	○	47
相談支援事業所	佐賀整肢学園 からつ医療福祉センターきずな		
	指定特定相談支援事業所からつ学園	○	48
	障害児相談支援事業所 くれよん		
	発達相談支援室 てとてと	○	49
	相談支援事業所カーマン	○	50
	なぎさ支援センター	○	51
	相談支援センターそらサポ	○	52
	コネクト	○	53
	指定特定相談支援事業 愛の木	○	(P37 に記載)
	相談支援ステーションちとせ	○	54
	相談支援事業所 むつみ	○	55
相談支援十色	○	56	



精神科医療機関	松籟病院	○	57
	虹と海のホスピタル	○	58
	こころクリニック	○	59
	たじまメンタルクリニック	○	60
訪問看護	訪問看護ステーション しょうらい	○	61
	訪問看護ステーション 笑えれば	○	62
	訪問看護ステーション はる		
	訪問看護ステーション 行かなくっ茶	○	63
相談機関	唐津市障がい者相談支援センター（総合相談窓口）	○	64
	玄海町社会福祉協議会（総合相談窓口）		
	唐津保健福祉事務所	○	65

唐津市

## グループホーム縁

共同生活援助/短期入所

### 所在地

〒847-0022 唐津市鏡 2266-1

TEL : 0955-58-8766 FAX : 0955-58-8778

メール : karatsu-edge@aquamarine.bforth.com

### サービス内容

○共同生活援助（グループホーム）定員 7 名

### 実費負担

○家賃 38,000 円～40,000 円

○食事 朝食 400 円 昼食 450 円 夕食 500 円

○日用品 8,000 円

○光熱費 10,000 円



( 外観 )



( 食堂 )



( 居室 )



( バスルーム )

### ひとこと

私たち、グループホーム縁・道は『明日がワクワクするような毎日』をモットーに日々支援させていただいております。笑ったり、泣いたりその時々の一瞬一瞬の感情を大切に、『自分らしく』そして『あなたらしく』と認め合うようなグループホームです。地域の色々な行事にも積極的に参加し、『地域の一員として役割を果たす』ことも目標に日々生活しています。

唐津市

# ソーシャルインクルーホーム唐津浜玉町

共同生活援助、短期入所

## 所在地

〒849-5131 唐津市浜玉町浜崎 297-10

TEL : 0955-56-8600 FAX : 0955-56-8608

メール : sih.hamatamamachi@socialinclu.co.jp

ホームページ : <https://www.socialinclu.co.jp>

## サービス内容

- グループホーム : 定員 男性 10名、女性 10名
- 短期入所 : 定員 男性 1名、女性 1名
- 利用時間 : 24 時間

## 実費負担

- グループホーム : 家賃、食費、水道光熱費、日用品費  
合計 80,600 円/月
- 短期入所 : 食費 (朝、昼、夕) 900 円/日  
水道光熱水費 400 円/日



( 外観 )



( リビング )



( 浴室 )



( 居室 )

### ひとこと

利用者様が安心して過ごせるホームづくりを目指しています。  
重度障がい者 (知的・身体・精神) が中心のホームとなります。

# 明日葉グループホーム石志

共同生活援助/短期入所

## 所在地

〒847-0832 唐津市石志 2871-12

TEL : 0955-58-7998 FAX : 0955-58-7998

メール : ashitaba@llstation-group.com

ホームページ : <https://llstation-group.com>

## サービス内容

- 共同生活援助（グループホーム） 定員 7名
- 短期入所 定員 7名

## 実費負担

○家賃 28,000 円（家賃補助なしの場合 38,000 円）

○水道光熱費 10,000 円

○日用品費 2,000 円

○食費 朝食 200 円 昼食 400 円 夕食 400 円 等



（ 外観 ）



（ リビング ）



（ 談話室 ）



（ 部屋 ）

### ひとこと

女性専用グループホームで夜間支援体制となり、安心してご入居いただけます。また、看護師を配置しており、医療的ケアが必要な方、精神に不安がある方をサポートし、ご要望があれば通院時の受診の付き添いも行います。

# 玄海園障害短期入所事業所

## 短期入所

### 所在地

〒847-1432 東松浦郡玄海町大字平尾 432 番地 8  
TEL : 0955-51-3600 FAX : 0955-51-3601  
メール : genkaien@tenjyukai.com  
ホームページ : <https://genkaien.tenjyukai.com>

### サービス内容

- サービス内容 ショートステイ 定員 8名
- 受付時間 午前9時から午後5時

### 実費負担

- サービス費 (障害支援区分に応じて)
- 食費 (朝食 : 405円 昼食 : 520円 夕食 : 520円)
- 光熱水費 300円/日

※利用者負担額は障害福祉サービス受給者証に記載されている負担額になります。



(外観)



(居室)



(食事)



(よかばっ会体操)

### ひとこと

「家庭のように 家族のように」という施設理念のもと、ユニットケアで家庭的な雰囲気大切にしながらぬくもりのあるケアを目指しています。利用者一人一人のこだわり・習慣・個性を尊重し、自立的な日常生活を営まれることを支援します。

唐津市

## 株式会社 Climb グループホーム我が家

共同生活援助

### 所在地

〒847-0031 我が家Ⅰ 唐津市原 1043 番地 1、Ⅱ 1125 番地 2  
Ⅲ 1126 番地、Ⅳ 1124 番地、まつばら 1043 番地 5  
TEL：Ⅰ・まつばら 0955-53-8381 Ⅱ・Ⅲ・Ⅳ 0955-53-8383  
FAX：Ⅰ・まつばら 0955-53-8382 Ⅱ・Ⅲ・Ⅳ 0955-53-8384  
メール mutumi@chic.ocn.ne.jp

### サービス内容

グループホーム 定員 我が家Ⅰ・Ⅱ・Ⅲ・Ⅳ・まつばら 各 7 名

### 実費負担

- 利用料 家賃：我が家Ⅰ・Ⅱ・Ⅲ・Ⅳ 35,000 円  
まつばら 33,000 円（世帯の状況で家賃補助あり）
- 日常生活において通常必要となる費用 3,000 円  
（ケーブルテレビ受信料、洗濯機使用料）
- 水道光熱費 実費



（ 外観 ）



（ 外観 ）

### ひとこと

集団生活を通して、日常生活全般のトレーニング  
をしていく居住施設です。  
自立した生活を目指していく上でのルールやマナー  
を守り、皆と仲良く生活していただきます。

唐津市

株式会社清華の森 **グループホーム 希望・未来**

共同生活援助（グループホーム）

所在地

〒847-0825 住所 唐津市見借 4749-1  
TEL : 0955-53-8688 FAX : 0955-53-8689  
メール : kibou.3710@ninus.ocn.ne.jp

サービス内容

- 共同生活援助（グループホーム）希望 定員 7名
- 共同生活援助（グループホーム）未来 定員 7名

実費負担

- 家賃（月額） 30,000 円（状況により家賃補助あり）
- 食費（月額） 10,000 円
- 光熱水費（水道・電気・灯油等）・日用品費（月額）  
10,000 円
- 他諸経費（実費等）あり



（ GH 希望外観 ）



（ 居室入口 ）



（ フロア ）



（ GH 未来外観 ）

ひとこと

GH 希望・未来 とともに同じ居室の作りになっています。  
共同生活でのルールを守り、自立した生活につながるように過ごしていただきます。

唐津市

株式会社清華の森 **グループホーム きずな**

共同生活援助（グループホーム）

所在地

〒847-0102 唐津市八幡町 526-1

TEL : 0955-53-8896 FAX : 0955-53-8893

サービス内容

○共同生活援助（グループホーム）きずな 定員 7名

実費負担

○家賃（月額） 30,000 円（状況により家賃補助あり）

○食費（月額） 10,000 円

○光熱水費（水道・電気・灯油等）・日用品費（月額）  
10,000 円

○他諸経費（実費等）あり



（GH きずな外観）



（居室）



（フロア）

ひとこと

別棟の GH 希望・未来同じ居室の作りになっています。

共同生活でのルールを守り、自立した生活につながるように過ごしていただきます。



唐津市

# 一般社団法人 one おはようハウス

共同生活援助（グループホーム）

## 所在地

〒847-0056 唐津市坊主町 593-64（法人事務所）

TEL：0955-53-8633 FAX：0955-53-8634

メール：1.e.pupukahi@gmail.com

## サービス内容

○共同生活援助（グループホーム） 定員 7名

## 実費負担

家賃 月額 24,000 円（令和 5 年 9 月現在）

増設によって、変動あり

ひとこと

唐津市

# グループホーム サライ

共同生活援助

## 所在地

〒847-0111 唐津市佐志372番地1

TEL : 080-8567-7108

メール : sarai0601@vc.people.ne.jp

## サービス内容

○サービス内容 定員 10名

## 実費負担

水道光熱費 15,000円

家賃 30,000円

交通費 15円/Km (佐志校区内無料) 預かり金 30円/1日

食費 朝食 200円/1食 昼食 300円/1食 夕食 450円/1食



( 外観 )



( 食事 )



( 居室 )



( 寝室 )

### ひとこと

アットホームな環境で、生活しませんか？

安心した住宅環境の中、出来る所は、各自で行ってもらい、生活の自立に向けて支援をさせていただきます。

余暇時間では、他者との交流を図り、生活しています。

# グループホームあゆみ

共同生活援助（グループホーム）

## 所在地

〒 847-0022 唐津市鏡 4632 番地 9  
TEL : 0955-80-0431 FAX : 0955-80-0431  
メール : [info@ayumi-karatsu.com](mailto:info@ayumi-karatsu.com)

## サービス内容

- 共同生活援助（グループホーム） 定員 5名
- 短期入所 定員 5名

## 実費負担

- 家賃 28,000 円（家賃補助なしの場合 38,000 円）
- 水道光熱費 10,000 円
- 日用品費 3,000 円
- 食費 朝食 300 円 夕食 500 円 など



（ 外観 ）



（ 共用スペース ）



（ 洋室 ）



（ 和室 ）

### ひとこと

「利用者さんと共にあゆみ成長したい」を経営理念に掲げ、安心して生活ができるよう支援しております。家庭的な雰囲気の中で、利用者の方々とのコミュニケーションを大切にし、少しでも多くの笑顔が見れるよう、一緒に考え支援していきます。

# 就労支援事業所 ohana

就労移行支援・就労継続支援 B 型

## 所在地

〒849-5131 唐津市浜玉町浜崎 2232 番地  
TEL : 0955-58-8032 FAX : 0955-58-8032  
メール : ohana.enokida2232@gmail.com  
ホームページ : <https://taiko-ohana.amebaownd.com>

## サービス内容

- サービス内容 定員 6 名
- サービス内容 定員 14 名
- 利用時間 9 : 00 ~ 15 : 00 送迎無料

## 実費負担

○昼食は「喫茶 花咲く」でのランチになります。1 食 250 円



( 事業所外観 )



( 事業所内 )



( フラワーアレンジ製作 )



( 喫茶 花咲く )

### ひとこと

- ・就労移行支援では、働く為に必要なトレーニング、就職活動・実習の支援を行い、利用さんの一般就職を共に目指してサポートしています。
- ・就労継続支援 B 型では、バラの選別・出荷作業、バラを使った創作物の製作、焼菓子製造、地域農家さんの施設外就労を行っています。

## 就労継続支援事業所あおば

### 就労継続支援 A 型

#### 所在地

〒847-0083 唐津市大土井 14 番 41 号  
TEL : 0955-72-0629 FAX : 0955-58-9699

#### サービス内容

- 就労継続支援 A 型 定員 20 名
- 利用時間 10 : 00 ~ 15 : 10(9:00~17:00 までの勤務もあり)
- 利用日 月曜日 ~ 土曜日

#### 実費負担

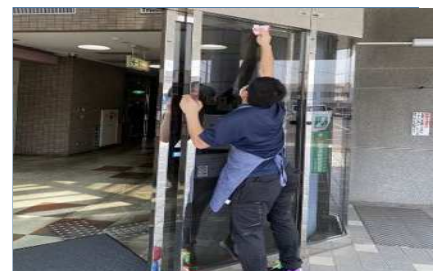
- 送迎 要相談
  - 昼食 150 円で提供可能
- ※追加料金ありで大盛りも出来ます



( 野菜の軽量作業 )



( リネン交換 )



( 公共施設の清掃 )

#### ひとこと

- ・就労支援事業所あおばでは、はたらきたい! という意欲をお持ちの方に仕事を提供します。
- ・一人ひとりの心身の状況に応じて、知識・能力の向上の為に必要な訓練を行い、自立の支援を行います。
- ・主な仕事内容は介護施設の清掃、入居者様の衣類の洗濯・洗濯たみ、リネン交換、調理補助、事務補助、公共施設の清掃、みかん・野菜などの選果及び計量作業です。
- ・年齢は 10 代~60 代の方まで幅広く在籍中です。ご利用をご検討される方はお気軽にお電話ください。

# 就労継続支援事業所あおばさん

## 就労継続支援 A 型

### 所在地

〒847-0083 唐津市大土井 5 番 10 号

TEL : 0955-72-0629 FAX : 0955-58-9699

### サービス内容

- 就労継続支援 A 型 定員 10 名
- 利用時間 10:00 ~ 15:10 (9:00~17:00 までの勤務もあり)
- 利用日 月曜日 ~ 土曜日

### 実費負担

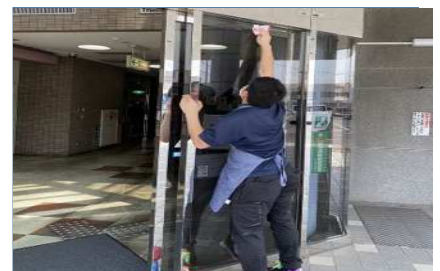
- 送迎 要相談
  - 昼食 150 円で提供可能
- ※追加料金ありで大盛りも出来ます



( 野菜の軽量作業 )



( リネン交換 )



( 公共施設の清掃 )

### ひとこと

- ・就労支援事業所あおばさんでは、はたらきたい! という意欲をお持ちの方に仕事を提供します。
- ・一人ひとりの心身の状況に応じて、知識・能力の向上の為に必要な訓練を行い、自立の支援を行います。
- ・主な仕事内容は介護施設の清掃、入居者様の衣類の洗濯・洗濯たみ、リネン交換、調理補助、事務補助、公共施設の清掃、みかん・野菜などの選果及び計量作業です。
- ・年齢は 10 代~60 代の方まで幅広く在籍中です。ご利用をご検討される方はお気軽にお電話ください。

# サカセル唐津事業所

## 就労継続支援 A 型

### 所在地

〒847-0022 唐津市鏡田中 1871-1

TEL : 0955-58-9117 FAX : 0955-58-9137

メール : karatsu@sacasel.net

ホームページ: <https://sacasel.net/company>

### サービス内容

○サービス内容 就労継続支援 A 型 定員 20 名

○利用時間 09 : 00 ~ 15 : 00

※繁忙期は 1~2 時間延長作業あり (年末年始・GW・夏季休暇 etc)

### 実費負担

○所得に応じて利用料が発生する場合あり。



( 外観 )



( 催事風景 )



( 袋詰め作業 )



( 軽量作業 )

### ひとこと

「希望や夢を咲かせることができる場所」へ  
沢山の笑顔の花を咲かせよう。

サカセル唐津事業所では地域で働きたいという方を  
応援します。年間休日 125 日以上+計画有休取得も  
あり。

しっかり働いて思いっきり遊ぶ！！

# つなぐ唐津

## 就労継続支援 A 型

### 所在地

〒847-0874 唐津市藤崎通 6905-17

TEL : 0955-74-5688 FAX : 0955-74-5688

メール : tunagukaratu1@gmail.com

### サービス内容

- サービス内容 定員 10名
- サービス内容 定員 10名
- 利用時間 9:30 ~ 16:00 の間の4時間程度

### 実費負担

- 0円～(前年度収入による)



( 清掃 )



( マシンメンテナンス )



( 美容施術 )



( pc作業 )

### ひとこと

つなぐ唐津ではパソコンを使用したweb関連の業務や併設しているジムの清掃・受付、美容の施術など幅広いお仕事を提供しています。人と人、人と就労、様々なひと・ものをつなぎ、皆様の仕事をサポートします。



## 就労継続支援 A 型・B 型すばる

就労継続支援 A 型/就労継続支援 B 型

### 所在地

〒849-3218 佐賀県唐津市相知町中山 3523 番地 1  
TEL : 0955-65-5101 FAX : 050-3201-4583  
メール : hoshizora2021@gmail.com  
ホームページ : [https://peraichi.com/landing\\_pages/view/v335b](https://peraichi.com/landing_pages/view/v335b)  
\* 会社事務所は相知町にあります、  
就労場所は唐津市浜玉町浜崎（浜崎駅徒歩 6 分）です。

### サービス内容

- 就労継続支援 A 型 定員 10 名
- 就労継続支援 B 型 定員 10 名
- 利用時間 09 : 00 ~ 15 : 00（1 時間は昼食休憩）

### 実費負担

- 昼食 : 1 食 170 円



（ 虹の松原の近くです ）



（ キクラゲの収穫作業 ）



（ キクラゲの乾燥作業 ）



（ いっしょに働きませんか？ ）

### ひとこと

A 型 B 型すばるでは、キノコの栽培・収穫・加工・出荷作業を行っています。  
ハウスの中での軽作業で、10 代～20 代の利用者の方が多い職場です。元気からだを動かして働きたい方、自立したい方、いちど見学に来てみませんか？

# 太陽社

## 就労継続支援 B 型

### 所在地

〒847-0033 唐津市久里 2073-2

TEL : 0955-78-2520 FAX : 0955-78-1019

メール : taiyosha@vc.people-i.ne.jp

ホームページ : <http://www.people-i.ne.jp/~taiyosha>

### サービス内容

○就労継続支援 B 型 定員 39名

○利用時間 08:50 ~ 16:20

○利用日 月～金（年に数日土曜出勤あり）

### 実費負担

○昼食 280円/1食（食事提供体制加算対象者）

○送迎 無料

○レクリエーション等 実費相当



（ 外観 ）



（ 農芸 ）



（食品加工）



（ 切花 ）

### ひとこと

- ★農芸班 観光いちご園、いちご、にんにく、玉ねぎ  
玉ねぎ苗、アスパラガス等の生産販売
- ★食品加工班 クッキー等焼き菓子の製造販売。  
お正月用丸小餅も作ります。
- ★切花班 仕入れ切花の販売

# カーマン

## 就労継続支援 B 型

### 所在地

〒849-3113 唐津市厳木町牧瀬 3 9 9 番地 3

TEL : 0955-63-2140 FAX : 0955-63-2148

メール : carman1@kind.ocn.ne.jp

### サービス内容

○就労継続支援 B 型 定員 20 名

○利用時間 9 : 00 ~ 15 : 00 (作業内容によっては、時間外有)

### 実費負担

市町村が決定する利用者負担額のみ。



( 外 観 )



( 草刈 )



( 椎茸収穫 )



( 桜葉収穫 )

### ひとこと

当事業所は、一般就労や社会性を身に付けるための訓練を中心に支援しています。

作業は、屋外がメインです。

工賃は、出来高制のため、個々の頑張りによって違います。

ぜひ一度、見学体験を！！

# ビーハウス

## 就労継続支援 B 型

### 所在地

〒847-0133 唐津市湊町 1126

TEL : 0955-79-0173 FAX : 0955-79-0173

メール : kazy1126@yahoo.co.jp

ホームページ : <https://gahaha-house.studio.site/>

### サービス内容

就労継続支援 B 型 定員 20 名

利用時間 9 : 20 ~ 15 : 00

利用日 月~金

月 8 日休業のため土曜日就労の場合があります。(午前中) 祝日は午前中就労

### 実費負担

○昼食 : 無料

○送迎 : 無料



( 真空 )



( 花松むしり )



( シール貼り )

### ひとこと

#### 作業内容

- ・野菜や果物、花松の出荷準備
- ・山の除草
- ・カットカボチャの真空パック
- ・施設外就労・清掃・除草・トマト手入れ

楽しく明るい雰囲気での作業所です。

一緒にガハハと笑いましょう。

# つくっチャおう

## 就労継続支援 B 型

### 所在地

〒847-0801 唐津市東山 801 番地 300  
TEL : 0955-58-8773 FAX : 0955-74-3858  
メール : kansha@osewa.co.jp  
ホームページ : <https://osewa.jp>

### サービス内容

- サービス内容 就労継続支援 B 型 定員 20 名
- 利用時間 9 : 00 ~ 16 : 00

### 実費負担

- 昼食代(一食 400 円)



( モリンガ )



( シリカ )



( ペレット肥料 )



( 施設清掃 )

### ひとこと

つくっチャおうでは、農業(モリンガ、カボチャ栽培)、シリカ作業、ペレット肥料作業、介護施設の清掃、官公庁の除草作業等、様々な活動に取り組んでいます。

一般社団法人西日本福祉会 **唐津ひかり工房**

**就労継続支援 B 型**

**所在地**

〒847-0004 唐津市養母田 5 4 3 番地 4  
TEL : 0955-58-9582 FAX : 0955-58-9589  
メール : k-hikari-k9582@yahoo.co.jp

**サービス内容**

- 就労継続支援 B 型 定員 20 名
- 利用時間 10 : 00 ~ 15 : 00
- 利用日 月曜日～土曜日

**実費負担**

- 昼食…1 食 50 円
- 送迎…無料



( 施設外観 )



( シソ袋入作業 )



( 手袋作業 )



( お菓子袋入作業 )

ひとこと

唐津ひかり工房（就労継続支援 B 型）は、野菜の選別作業・シソの葉の袋入れ作業・手袋の袋入れ作業・お菓子の袋入れ作業・福祉施設の清掃作業（施設外就労）等、個人様・事業所様より受託作業を行い、明るい雰囲気での施設です。

# からつ福祉作業所

## 就労継続支援 B 型

### 所在地

〒847-0011 唐津市栄町 2575-14  
TEL : 0955-74-5234 FAX : 0955-74-5244  
メール : mini.mini.karatu@vc.people-i.ne.jp  
ホームページ : <http://miniminikaratu.sakura.ne.jp>

### サービス内容

- サービス内容 定員 20 名
- 利用時間 08 : 30 ~ 15 : 00 (終業時間変動あり)

### 実費負担

- 昼食代 (配食弁当の利用希望される方)



( 外観 )



( 作業風景① )



( 作業風景② )



( 地図 )

### ひとこと

からつ福祉作業所では粉末スープを中心とした軽作業を行っています。精神障がい者の認定を受けている方は4名在籍しており、個々のペースに合わせて就労利用ができるように利用時間や日数を調整しての利用も可能となっております。

# ユニバーサル ソラシド ジャパン

## 就労継続支援 B 型

### 所在地

〒 847-1211 唐津市北波多岸山桜木 788-7

TEL : 0955-51-2595 FAX : 0955-51-2597

メール : santa07202000@yahoo.co.jp

### サービス内容

○就労継続支援 B 型 定員 10 名 (15 名まで可)

○利用時間 基本 9:30 ~ 15:30

※施設外就労(清掃) で短時間の利用も可。

### 実費負担

○昼食費 : 300 円 / 食 ※パン購入も可(割引有)。

○送迎費、日用品費等無料。

○ご見学・体験もできますので、気軽にお問合せ下さい。



( 外観 )



( パン製造 )



( 販売風景 )

### ひとこと

「いけること はたらくこと 地域とともに」を理念にご本人に寄り添い、その方の「強み」「個性」を生かし “やってみる”その過程を大事にします。単純作業の繰り返しに終始せず、現場での生きた経験を積む事こそが、学びの本質であり、私たちが目指す「生きていく強さ」の獲得へとつながります。社会福祉士、精神保健福祉士、管理栄養士などがサポートします。



## そらコッペ+

## 就労継続支援 B 型

## 所在地

〒847-1201 唐津市北波多徳須恵 1050-1  
 TEL : 0955-51-2600 FAX : 0955-51-2602  
 メール : tiikimiraizu@vc.people-i.ne.jp  
 Instagram : sora\_coupe

## サービス内容

- 就労継続支援 B 型 定員 10 名
- 利用時間 基本 9:30 ~ 15:30  
 ※長時間の利用も可。自己通勤可。
- 一般就労への移行を目標とする方も可。

## 実費負担

- 昼食費 : 300 円/食 ※パン購入も可。  
 送迎費、日用品費等無料。
- ご見学・体験もできますので、気軽にお問合せください。



( 外観 )



( おはぎ製造 )



( 販売風景 )

## ひとこと

年間約 5 万人の方がご来店。生地を丁寧に成形して、焼きたてのパンを提供する。このリアルタイムなやりとりが、働く上での良い緊張感であり、お客様に喜んでもらった時の喜び、そして仕事を終えた後の達成感へとつながります。  
 +(プラス)をもたらすのは、私たち一人ひとりです。

# あんこ屋 そらさん

## 就労継続支援 B 型

### 所在地

〒 847-1201 唐津市北波多徳須恵 1097-5

TEL : 0955-51-2400 FAX : 0955-51-2402

### サービス内容

○就労継続支援 B 型 定員 10 名

○利用時間 基本 9 : 30 ~ 15 : 30

### 実費負担

○昼食費 : 300 円/食

送迎費、日用品費等無料。

○ご見学・体験もできますので、気軽にお問合せください。



( 外観 )



( おはぎ製造 )



( 販売風景 )

### ひとこと

令和 3 年 10 月に民家を全面バリアフリーに改築し、安心して活動できる場所。  
加齢により、以前のように働けなくなった方や、支援が必要な方がご利用。  
ラスク・焼き菓子づくりなどに取り組みます。また、自炊や時にはデザートを作ったり、  
機能訓練を実施するなど楽しみや健康維持も大切にします。ソラシドやそらコッペに比べ  
ると、落ち着いた家庭的な雰囲気の中で活動を共にするのも特徴です。

## 福祉作業所 イエローキッチン

就労継続支援 B 型

## 所在地

〒849-3223 唐津市相知町伊岐佐乙 115

TEL : 0955-62-5530 FAX : 0955-62-5507

メール : yellow5570@outlook.jp

ホームページ : yellow5570.com

## サービス内容

- 就労継続支援 B 型 定員 20 名
- 利用時間 9 : 00 ~ 15 : 00
- 利用日 月～金

## 実費負担

- 昼食 おかず提供 (無料)
- 送迎 30分範囲 (無料)



( 玄関で仲間と )



( 調理作業 )



( 洗い物 )



( イベント販売 )

## ひとこと

佐賀牛を使ったカレーやハンバーグをレトルトに加工して販売しております。  
 自立に役立つ調理を中心にした作業内容です。  
 日々の調理作業の他、商品ラベル作成、アパート点検などの作業を提供しております。社会と繋がりをもって、生活出来るよう支援致します

# 福祉作業所ピノキオ

## 就労継続支援 B 型

### 所在地

〒847-0111 唐津市佐志 3 7 2 番地 1

TEL : 0955-58-8638 FAX : 0955-58-8639

メール : pinokio-0501@vc.people-i.ne.jp

### サービス内容

○サービス内容 定員 20 名

○利用時間 10 : 00 ~ 15 : 00(平日)

○利用時間 10 : 00 ~ 12 : 00(土曜日)

祝日によって、土曜日営業する場合があります。

### 実費負担

○ 食費 100円/1食



( 外観 )



( 食事の様子 )



( 作業の様子 )



( 作業の様子 )

### ひとこと

その人に合った作業、日数、作業時間を提供し、無理なく利用することが出来ます。

作業内容 : 手袋入れ、軽作業、部品組立、農作業

清掃作業 : 作業工程を細かく分けています。

## 福祉作業所 彩

### 就労継続支援事業 B 型

#### 所在地

〒849-5131 唐津市浜玉町浜崎 1158-7

TEL : 0955-56-6903

FAX : 0955-56-8997

メール : tarayaceo@yahoo.co.jp

#### サービス内容

- 就労継続支援事業 B 型 定員 14 名
- サービス内容 クリーニング後のタオル等畳作業
- 利用時間 10 : 00 ~ 16 : 00

#### 実費負担

- 昼食 実費負担
- 送迎 負担なし



( 外観 )



( バスタオル畳 )



( バスマット畳 )



( おしぼり広げ )S

#### ひとこと

障がい者で就職を希望しているが、自信がない、長続きしないという方や仕事をするという事で社会的自立を目指したい方へ働く場を提供すると共に必要な能力を向上させるための訓練を行っています。個人の特性を生かして、個々に合った技術を身に付けて頂くことを目的としています。

# 愛の木就労継続支援事業所

就労継続支援 B 型/相談支援事業所

## 所在地

〒847-0025 唐津市宇木 2148-1

TEL/FAX : 0955-88-9739

メール : fukushi@ainoki2016.com

Instagram : ainoki\_2016



## サービス内容

○就労継続支援 B 型 定員 20 名

○開所日 月～金（祝日あり）

\* イベント参加時は土、日あり

○利用時間 9 : 00 ~ 15 : 30

## 実費負担

○昼食 : 1 食 200 円（税込）

○送迎 : 無料



（ 味噌の製造・販売 ）



（ 大葉の袋入れ ）



（カーネーション染色作業）



（ 施設外観 ）

### ひとこと

出来る事をお仕事に！をモットーに、一人ひとりがやりがいと達成感を感じられるようにと願い支援を行っております。

愛の木は利用者さん同士がとても仲が良く、切磋琢磨しながらみんなで協力して作業をしています。手作り味噌を製造・販売し、唐津市のふるさと納税返礼品にも登録されました。全国の多くの方にご愛用頂いております。

# 特定非営利活動法人フレンドハウス ほいっぽ

地域活動支援センター/就労継続支援 B 型

## 所在地

〒847-0861 唐津市二タ子 1 丁目 3 番 7 号  
TEL : 0955-58-8985 FAX : 0955-58-8985  
メール : friendhouse@air.ocn.ne.jp  
ホームページ : <https://friendhouse.or.jp>

## サービス内容

- 地域活動支援センター フレンドハウス 定員 10 名
- 就労継続支援 B 型事業所 ほいっぽ 定員 20 名
- 利用時間 09 : 00 ~ 16 : 00 月~金

## 実費負担

- 昼食 200 円
- 送迎 唐津市内 基本無料 その他遠方応相談



唐津市青少年支援センター 2 階  
(地活 フレンドハウス)



( 一閑張の制作 )



(B 型作業所 ほいっぽ)



( ポン菓子製造 )

### ひとこと

フレンドハウス、ほいっぽ は、一般企業での就労が困難な障がいの  
ある方に就労の機会を提供すると共に、就労に必要な知識の習得や能力  
向上のための支援を行う事業所です。利用者の皆様が、毎日生き活きと  
作業が出来るよう、より充実した生活が送れるよう、職員一同努めております。  
また、新たに芸術に長けた方々の居場所の提供及び就労の提供に取り組んでおります。  
絵を描くのが大好き！！造形が大好き！！等芸術活動を続けて行きたいと考えている  
方は是非ご相談下さい。

唐津市

## 就労支援施設 アイリス

就労継続支援 B 型

### 所在地

〒847-0821 唐津市町田 1 丁目前田ビル 206

TEL : 0955-65-7162 FAX : 0955-65-7162

メール iris1002@gmail.com

### サービス内容

就労継続支援 B 型 定員 14 名

○利用時間 10:00 ~ 16:00

### 実費負担

○昼食 食事提供あり 200 円

○利用上限額ありの方



( 外観 )



( 室内 )

#### ひとこと

障害のある方の働きたいという意欲を応援し、自信をもって就労に踏み出すお手伝いをしております。「長く安心して働ける」「何が自分にあった仕事か？」を実現していくために一緒に考えていきます。



# 就労支援事業所 ohana 2nd

## 就労継続支援 B 型

### 所在地

〒849-5131 唐津市浜玉町浜崎 2143 番地 2  
TEL : 0955-58-7117  
メール : ohana2nd@titan.ocn.ne.jp  
ホームページ : <https://taiko-ohana.amebaownd.com>

### サービス内容

- 就労継続支援 B 型 定員 20 名
- 午前中は作業、午後からは活動を行っています。
- 利用時間 9 : 00 ~ 15 : 00 送迎無料

### 実費負担

- 昼食はランチになります。1 食 250 円



( 事業所外観 )



( 事業所内 )



( ラベル張り作業 )



( ポプリ作成 )

### ひとこと

午前中は作業、午後からは活動を行っています。他者との交流や日常生活動作における学び、地域との協働等の楽しみも経験できる居心地の良い就労継続支援 B 型事業所を目指してサービス提供を行っています。

# つなぐ唐津

## 就労継続支援 B 型

### 所在地

〒847-0874 唐津市刀町 1512-3 第3ビル2階  
TEL : 0955-74-5688 FAX : 0955-74-5688  
メール : tunagukaratu1@gmail.com

### サービス内容

- サービス内容 定員 10名
- サービス内容 定員 10名
- 利用時間 10:00 ~ 15:00

### 実費負担

- 0円～(前年度収入による)



( ストレッチ指導練習 )



( ハンドメイド作り )



( パソコン作業 )



(働きながら高校卒業資格がとれる！)

### ひとこと

つなぐ唐津では、パソコンを使った作業やハンドメイド作品の制作、ストレッチ指導の取得など幅広い作業を取り扱っています。仕事のやりがいもち、スキルを高め、自立への一歩が踏み出せるよう、楽しく生活を送れるようサポートします！

# 株式会社 Climb いろえんぴつ

## 就労継続支援 B 型

### 所在地

〒847-0031 唐津市原 1043 番地 1  
TEL : 0955-53-8381 FAX : 0955-53-8382  
メール : mutumi@chic.ocn.ne.jp  
ホームページ : <http://climb-karatsu.co.jp>

### サービス内容

- 就労継続支援 B 型事業 定員 20 名
- 利用日 : 月～土 (作業の状況により日曜日も開所)
- 利用時間 8 : 00 ～ 16 : 00

### 実費負担

- 昼食 : 食事提供体制加算対象者は無料です。
- 送迎 : 無料です。旧唐津市内、相知方面、浜玉方面で行います。  
その他の地域の方は相談にて対応します。



( 外観 )

### ひとこと

#### 作業内容

- ◎ トマト・アスパラガスの栽培～出荷販売
- ◎ 化粧箱等組み立て作業
- ◎ 釣用ルアー部品の製作
- ◎ 調理補助 (材料の買い出し、調理の手伝い) など

# 株式会社 Climb ぱれっと

## 就労継続支援 B 型

### 所在地

〒847-0031 唐津市原 1125 番地 1

TEL : 0955-53-8383 FAX : 0955-53-8384

メール : mutumi@chic.ocn.ne.jp

ホームページ : <http://climb-karatsu.co.jp>

### サービス内容

- 就労継続支援 B 型事業 定員 40 名
- 利用日 : 月～土 (作業の状況により日曜日も開所)
- 利用時間 8 : 00 ~ 16 : 00

### 実費負担

- 昼食 : 食事提供体制加算を請求できる人は無料
- 送迎 : 無料。旧唐津市内、相知方面、浜玉方面で行います。  
他の地域の方は相談にて対応します。



( 外観 )



( いちご )



( オクラ )



( 米 )

### ひとこと

#### 作業内容

- ・ビニールハウス、露地栽培にて季節の農作物を栽培、出荷作業 (いちご、米、オクラなど)
- ・即席みそ汁、スープの袋詰め作業
- ・釣用ルアーの羽切り作業
- ・調理補助 (材料の買い出し、調理の手伝い) など

唐津市

## 就労継続支援事業所 大翔

就労継続支援 B 型

### 所在地

〒847-0066 唐津市大石町 2432 番地

TEL : 0955-58-7288 FAX : 0955-58-7287

メール : yamato.syuurou@gmail.com

ホームページ : <https://5v29r.hp.peraichi.com/>

### サービス内容

○サービス内容 就労継続支援 B 型 定員 10 名

○利用時間 9 : 30 ~ 15 : 30

### 実費負担

送迎、昼食代無料

### ひとこと

大翔(やまと)では、明るく・楽しく社会参加をし、  
地域の方との交流を図ることのできる就労を提供し  
ます。

みなさんの笑顔は、私たちの笑顔になります。

# ドリームワークスちとせ

## 就労継続支援 B 型

### 所在地

〒847-0821 唐津市町田一丁目 8 番 5 号  
TEL : 0955-58-8829 FAX : 0955-58-8809  
メール : nagatani@chitose-gr.com  
ホームページ : <https://chitose-gr.com>

### サービス内容

- サービス内容 石窯パン工房 LULU での製造・販売 など  
ガッツレンタカーでの洗車・車内清掃 など  
清掃業務 など
- 利用時間 9 : 00 ~ 16 : 00 (時間要相談)

### 実費負担

- 昼食 食事提供なし (ポット・電子レンジ完備)
- 白い靴 (石窯パン工房 LULU 勤務の場合)
- 作業室での服装は自前の軽装
- 唐津市内送迎 基本無料 遠方要相談



( 事業所外観 )



( 室内 )



( 石窯パン工房 LULU )



( パン製造 )

### ひとこと

一人ひとりの体力や能力に合わせてできることから始められます。「やってみたい!こうなりたい!」という気持ちを大切に、ステップアップするお手伝いさせていただきます。ともに、ずっと・・・皆様に寄り添います。

## 特定非営利活動法人 睦 はまゆう

### 地域活動支援センター

#### 所在地

〒847-0861 唐津市二タ子 1 丁目 3 番 7 号  
TEL : 0955-58-8628 FAX : 0955-58-8629  
メール : hamayuu@vc.people-i.ne.jp

#### サービス内容

- 地域活動支援センター 定員 10 名
- 利用可能日 月～金（祝日は休み） 10 時～16 時 45 分
- 対象地域 唐津市

#### 実費負担

- 食事提供なし
- 送迎無料（旧唐津市内。他の地域は相談に応じます。）

#### ひとこと

はまゆうは登録制です。利用を希望される方は障害者手帳または自立支援医療受給者証をお持ちください。

登録・利用は無料です。

唐津市

# 唐津市障がい者支援センター（りんく）

地域活動支援センター

## 所在地

〒847-0016 唐津市東城内1番3号  
TEL : 0955-72-9169 FAX : 0955-74-5628  
メール : shougai-shien@city.karatsu.lg.jp

## サービス内容

創作的活動（書道、園芸、生け花教室）  
社会適応訓練（パソコン教室）  
機能訓練  
レクリエーション（民謡、カラオケ教室）  
各教室 10名程度  
※対象者 障がい者手帳をお持ちの方

## 実費負担

無料



（ パソコン教室 ）



（ 園芸教室 ）



（ 機能訓練 ）



（ 生け花教室 ）

### ひとこと

障がいのある方が楽しみながら、自立した日常生活や社会生活を送れるように活動されています。創作活動、レクリエーション、機能訓練などの各講座活動を皆さん頑張っています。



## 指定特定相談支援事業所からつ学園

相談支援事業所

### 所在地

〒847-0111 唐津市佐志 2107-2

TEL : 0955-72-7830 FAX : 0955-72-1201

メール : karatsu.gakuen@guitar.ocn.ne.jp

### サービス内容

○サービス内容 サービス等利用計画の作成  
モニタリングの実施等

### 実費負担

実費負担なし。



( 建物外観 )

### ひとこと

障がいのある方やそのご家族の様々な不安や悩み等の相談をお受けし、安心して暮らせるようお手伝いします。お気軽に連絡ください。

## 発達相談支援室てとと

児童発達支援/放課後等デイサービス/障害児相談支援

### 所在地

〒847-002 唐津市千々賀 646 番地 1

TEL : 0955-58-9931 FAX : 0955-58-9931

メール : tetoteto6461@gmail.com

ホームページ : なし

### サービス内容

- 児童発達支援 定員 10名
- 放課後等デイサービス 定員 10名
- 利用時間 9:00 ~ 18:00

### 実費負担

○年度ごとに資料代・ファイル代として 1000 円



( 外観 )



( プレイルーム① )



( プレイルーム② )



( 相談室 )

### ひとこと

子どもと関わるすべての人が  
手と手をつないで仲間になって  
みんなで子どもの成長を育む、  
そんな社会にしたい。

そんな思いをこめたところが、てとととです。

# 相談支援事業所カーマン

特定相談支援/障害児相談支援

## 所在地

〒849-3113 唐津市厳木町牧瀬399番地3

TEL : 0955-63-2140 FAX : 0955-63-2148

メール : carman1@kind.ocn.ne.jp

## サービス内容

- 特定相談支援  
(18歳以上の福祉サービスを利用される方)
- 障害児相談支援  
(18歳未満の福祉サービスを利用される方)

## 実費負担

なし



( 外観 )



( 相談室 )



( 地図 )

### ひとこと

障害福祉サービスを利用したい方。  
障害福祉サービスを利用している方。  
を対象に、相談や計画（プラン）作成、  
モニタリング（評価）などを行います。  
ぜひ一度、ご相談を！！

# 一般社団法人西日本福祉会 なぎさ支援センター

## 相談支援事業所

### 所在地

〒49-5131 唐津市浜玉町浜崎 1254 番地 1

TEL : 0955-53-8447 FAX : 0955-53-8584

メール : nagisashien331@ad.wakwak.com

### サービス内容

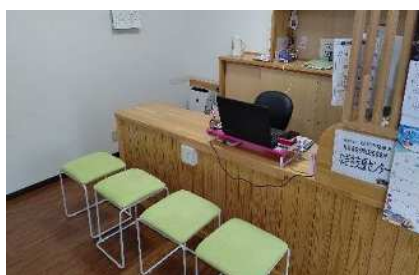
○相談支援事業（障害者、障害児）

### 実費負担

○区域外の居宅訪問し、サービス提供を行った場合に負担あり。



（ 事業所外観 ）



（ 相談室内 ）

### ひとこと

ご利用者の意思および人格を尊重し、常にご利用者の立場に立ちながら、ご利用者が自立した日常生活・社会生活を営むことができるように配慮し、利用者様、また、障害児の保護者様の選択に基づき適切な保険、医療、福祉、就労支援教育等のサービスが多様な事業者から総合的かつ効率的に提供されるよう心がけています。

## 相談支援センター そらサポ

相談支援事業所

### 所在地

〒 847-1211 唐津市北波多徳須恵 1050-1  
TEL : 0955-51-2655 FAX : 0955-51-2657  
メール : sorasapo2019@yahoo.co.jp

### サービス内容

○指定特定相談支援事業所  
サービス利用計画作成、モニタリング  
福祉サービス紹介、各種相談に応じます。

### 実費負担

○交通費：訪問の際の自己負担なし  
○通常の事業実施地域：唐津市、玄海町など

### ひとこと

「いきること つながること 地域とともに」を理念に  
“社会福祉士、精神保健福祉士の資格を有する相談支援専門員”という自覚を持ち、サービス調整だけに終わらず、本人の望むくらしと現実のギャップを埋めていきます。  
“どうしよう困ったな”の時には、お気軽にそらサポにご相談ください。

唐津市

## 相談支援事業所コネクト

相談支援事業所

### 所在地

〒847-0821 唐津市町田1丁目8-5前田ビル206

TEL : 080-3370-7161 FAX : 0955-65-7162

メール : connect.karatsu@gmail.com

### サービス内容

○利用時間 10:00 ~ 16:00

### 実費負担

なし

#### ひとこと

障がい福祉サービス利用申請に必要なサービス等の利用計画を作成したりサービス利用に関わる相談に対応したり、関係機関との連絡調整を行います。

唐津市

## 相談支援ステーションちとせ

相談支援事業所

### 所在地

〒847-0824 唐津市神田 2110  
TEL : 0955-58-8817 FAX : 0955-58-8857  
メール : watanabe@chitose-gr.com

### サービス内容

○相談支援事業

### 実費負担

○なし

#### ひとこと

相談支援専門員が1名で運営しています。  
障害福祉に携わり15年以上のベテランです。  
よろしくお願いします。

## 株式会社 Climb 相談支援事業所むつみ

### 相談支援事業所

#### 所在地

〒847-0031 唐津市原 1125 番地 1  
TEL : 0955-77-3775 FAX : 0955-77-3774  
メール : mutumi@chic.ocn.ne.jp  
ホームページ : <https://climb-karatsu.co.jp>

#### サービス内容

- 指定特定相談支援事業所  
サービス等利用計画の作成、モニタリングの実施 等
- 指定一般相談支援事業所  
地域移行支援・地域定着支援

#### 実費負担

交通費：唐津市・玄海町以外にお住まいの方で、当事業所のサービスを利用される場合、サービスの提供に要求した交通費を頂きます。事業所を起点に片道 30 km未満 = 100 円、片道 30 kmを超える場合 = 100 円 10 km、増すごとに 100 円ずつ加算。



( 室内 )



( 外観 )

#### ひとこと

地域移行支援では、地域移行支援計画の作成、入所施設や精神科病院の訪問による相談、地域移行のための障害福祉サービス事業所への同行の支援等も行っています。



## 相談支援十色

### 相談支援事業所

#### 所在地

〒847-0816 唐津市新興町17番スカイタワーマンション202  
TEL : 0955-80-6091 FAX : 0955-80-6135  
メール : aosada92@yahoo.co.jp  
ホームページ : <http://www.divers001.com>

#### サービス内容

日常生活及び社会生活を支援するための計画相談を行っています。  
電話相談・訪問相談・来所相談（電話予約）とさまざまな形で相談をお受けします。  
地域移行支援・地域定着支援の事業も行っております。

#### 実費負担

○特になし  
唐津市・玄海町・伊万里市を範囲として対応しております



( 外観 )



( 面談室 )

ひとこと

お気軽にご相談ください。

唐津市

## 松籟病院

精神科医療機関

### 所在地

〒847-0022 唐津市鏡 4304-1

TEL : 0955-77-1011 FAX : 0955-77-2734

メール : info@shouraikai.jp

ホームページ : <http://syouraikai/syourai>

### サービス内容

外来通院・入院

精神科デイケア・ナイトケア・ショートケア

御家族を対象とした支援（家族相談会）

### 実費負担

保険診療による自己負担



（ 外観 ）



（ 外来待合室 ）



（ 外来診察室 ）



（ デイケア内部 ）

### ひとこと

『地域に根ざし、慈愛に満ちた医療を目指す』を病院の理念としております。日常生活や仕事でのストレス、眠れない、頑固な頭痛、気分の落ち込み、食欲低下、等を感じている皆様、ぜひ一度ご相談ください。

# 医療法人唐虹会 虹と海のホテル

精神科医療機関

## 所在地

〒847-0031 唐津市原 842-1

TEL : 0955-77-0711 FAX : 0955-77-2274

ホームページ <https://www.nijitoumi.or.jp>

## サービス内容

- 精神科医療機関 定員（病床数）265 名  
診療時間 9 : 00 ~ 12 : 30 13 : 30 ~ 17 : 00  
水曜のみ ~ 19 : 00

## 実費負担

保険診療による自己負担



（ 外観 ）



（ 病室 ）



（ MRI ）



（ 作業療法 ）

### ひとこと

児童思春期、ストレスケアに特化するとともに急性期や慢性期疾患など多様なニーズに対応できる“心のケア”の専門病院です。「ストレス」「こどもの心」「すいみん」「もの忘れ」の専門外来を行っています。地域生活のサポートとして、デイケア・ナイトケア、同法人内で訪問看護を行っており、スタッフ一丸となって回復をサポートしています。

# こころクリニック

精神科医療機関

## 所在地

〒847-0053 唐津市紺屋町 1668-3

TEL : 0955-70-1001 FAX : 0955-70-1001

ホームページ <http://kokoro.life.coocan.jp>

## サービス内容

精神科医療機関

利用可能日 月 火 水 金 土

利用時間帯 平日 8:30~11:30 14:00~16:00

土曜 8:30~11:30

## 実費負担

自立支援医療

【併設施設/こころカウンセリング研究所】

自費や医療保険外のカウンセリング、メンタルヘルス相談（予約制）

- ・公認心理師による心理カウンセリング 50分 5,500円
- ・メンタルヘルス相談（診察ではない相談全般対象）1時間 1,100円



（クリニック玄関）



（クリニック院内）



（クリニック院内）



（カウンセリング研究所）

### ひとこと

- ★こころクリニック初診の方及び自費でのカウンセリング、メンタルヘルス相談ご希望の方は事前に予約をお願いします。
- ★当院では、時間をかけて十分お話しを伺い丁寧な対応させていただくことを心がけています。

唐津市

# たじまメンタルクリニック

精神科医療機関

## 所在地

〒847-0821 唐津市町田 2-4-6 103

TEL : 0955-79-9087 FAX : 0955-79-9088

ホームページ : <http://tajima-mentalclinic.com/>

## サービス内容

○精神科 心療内科

○診療日 月 火 木 金 土

○診療時間 平日 9:00~12:30 14:00~18:00

土 9:00~12:30 14:00~16:00

## 実費負担

指定自立支援医療機関（精神通院医療）

生活保護法指定医療機関 特定難病指定医療機関

労災保険指定医療機関 原爆医療指定医療機関



( 建物外観 )



( 受付 )



( 待合室 )



( 診察室 )

### ひとこと

心ならずも病気になり、苦しんでおられる  
方々の力になりたいと思っています。

みなさまの声に耳を傾け、寄り添うことを大  
切にしています。

原則として予約制で診療をしていますので、  
まずはお電話ください。

# 訪問看護ステーションしょうらい

## 訪問看護

### 所在地

〒847-0022 唐津市鏡 4304-1

TEL : 0955-77-1011 FAX : 0955-77-2734

メール : houmon@syouraikai.jp

ホームページ : <http://syouraikai/syourai>

### サービス内容

- 健康チェック
- 家族のサポート
- 服薬支援
- 地域のサービス、就労の相談
- 日常生活のサポート
- リハビリ・散歩 等

### 実費負担

各種健康保険、介護保険がご利用になれます。

自立支援医療制度 1割負担（上限あり）

（自立支援医療制度についてはお気軽に御相談ください。）

訪問に必要な交通費は原則無料です。



（ 訪問看護の様子 ）



（ 訪問看護の様子 ）



（ 院内表示 ）



（ 外観 ）

### ひとこと

私たちは、その人らしい生き方を応援します。

住み慣れた地域で自分らしい生活を安心して送れるよう心もった看護を提供し、自分らしい健康な面を生きしながら可能性を広げていただけるよう信頼できる関係を作っていきます。

## K-Lavie 株式会社 訪問看護ステーション笑えれば

### 訪問看護

#### 所在地

〒847-0056 唐津市坊主町 548-2 1F  
TEL 0955-58-8892 FAX 0955-58-8895  
メール waraereba@air.ocn.ne.jp  
ホームページ www.k-lavie.com

#### サービス内容

- 利用日 月～金曜日
- 定休日 土・日・祝日 11/3～11/4, 12/31～1/3
- 訪問対象地域 唐津市、玄海町、鷹島町、福島町、伊万里(南波多 波多津)、二丈

#### 実費負担

営業日以外の訪問看護加算 2000 円  
生活保護法指定機関  
自立支援医療指定機関（精神通院）  
交通費負担なし

#### ひとこと

かかりつけの医師、病院スタッフ、ケアマネージャーなどの専門職と連携を取りながら、あなたに一番良い方法で確かな看護サービスをお届けします。精神科訪問看護にも対応できるスタッフがそろっています。

- ・病状の観察 ・医師の指示による管理処置
- ・療養上の支援 ・精神疾患、認知症のケア

# 訪問看護ステーション行かなくっ茶

## 訪問看護

### 所在地

〒847-0816 唐津市新興町 193 番地

TEL : 0955-65-8298 FAX : 0955-65-8299

メール : kansha@osewa.co.jp

ホームページ : <https://www.osewa.co.jp>

### サービス内容

- 状態観察、足裏マッサージ、ヒートストレッチング（温熱療法）
- 年中無休
- 24 時間対応

### 実費負担

- 自立支援医療指定機関（精神通院）
- 受診付添 1 時間 5,500 円（税込）
- 交通費 110 円／3 キロ（税込）



( ロゴ )



( 訪問看護の様子 )



( 訪問看護の様子 )

### ひとこと

疾病や障害があっても、住み慣れた家庭の中で安心して療養できるよう、看護師が、かかりつけの医師やケアマネージャーの指示にもとづいて、家庭を訪問し看護ケアを行います。お客様の精神的な支援や、お客様を普段ケアしているご家族の精神的な支援も行います。



## 唐津市障がい者相談支援センター（りんく）

## 総合相談窓口

## 所在地

〒847-0016 唐津市東城内 1 番 3 号 りんく 2 階  
 TEL : 0955-72-9272 FAX : 0955-74-5628  
 メール : shougai-shien@city.karatsu.lg.jp  
 ホームページ : 唐津市のホームページにて記載

## サービス内容

- 障がいに関する総合的な相談・支援を実施します
- 専門の相談員が対応します
- 様々な機関と連携を図りながら相談・支援を行います
- 開所時間 月曜～金曜 8:30 ～ 17:15
  - \* 年末年始・祝日を除く
  - \* 月曜（AM）はピアカウンセリングも受け付けています

## 利用料

- 相談は無料です



( 正面窓口 )



( 掲示板 )



( 相談スペース )

## ひとこと

- ・障がいに関する様々な相談に対応します。プライバシーが守れるように個室の相談室も用意しています。
- ・福祉サービスの情報提供や情報発信も積極的に行っています。事業所訪問をさせていただきながら事業所との連携も図っていきます。
- ・障がいのある方が地域で暮らしていくための様々なサポートを行います。お気軽にご相談ください。

唐津市

## 唐津保健福祉事務所

精神保健福祉相談

### 所在地

〒847-0012 唐津市大名小路 3-1  
TEL : 0955-73-4187 FAX : 0955-75-0438  
メール : karatsuhokenfukuhi@pref.saga.lg.jp

### サービス内容

- 精神相談（精神科医師）：毎月第1～4水曜日 13:30～16:00  
※要予約
- 精神相談（保健師）：平日 9:00～16:45
- 電話相談：平日 9:00～16:45

### 実費負担

無料



（ 外観 ）



（ 相談室 ）



（ 相談の様子 ）

ひとこと

唐津保健福祉事務所では、こころの悩み、こころの病気についての相談を受け付けています。必要に応じて訪問等も行っています。相談はご本人からの相談だけでなく、ご家族からの相談でも構いません。一人で悩まずに一度話してみませんか？

# 北部地区精神障害者 社会資源ガイドブック

令和 2 年 5 月 初版発行  
令和 5 年10月 改編

編集・発行

北部地区精神障害者生活支援ネットワーク連絡会