



転ばぬ先のバリアフリー

建築士による 無料住宅相談の ご案内

安全な住まいにするために、
どんなバリアフリー化や
リフォームが必要なのか建築
士に相談してみませんか？

バリアフリーに関わらず、住宅に
関することなら何でも、窓口または
電話で相談を受け付けています。
お気軽にお問い合わせください。

お気軽に
ご相談を



相談窓口連絡先

TEL 0952-30-2055

毎週水・日曜日受付(9:00~17:00)

場所

佐賀県在宅生活サポートセンター

佐賀県 県土整備部 建築住宅課

〒840-8570 佐賀市内1-1-59

TEL/0952-25-7165 FAX/0952-25-7316
メールアドレス:kenchikujuutaku@pref.saga.lg.jp

佐賀県 住宅相談 検索



Copyright ©2018 Saga Prefecture, All Right Reserved

リフォームに関する制度のご案内

現地での相談をしたいとき【佐賀県安全住まいづくりサポートセンター】

住まいづくりに関する様々な事項について、無
料現地相談を実施しています。工事の内容や見
積の見方、設計施工などについて、登録サポ
ーター建築士が現地に赴いて応じます。

■お問い合わせ先
事務局:(一社)佐賀県建築士会
TEL:0952-26-2198

■ホームページ

佐賀県 安全 住まい 検索

住宅リフォーム減税制度

住宅リフォーム工事を行うと、要件を満たす場
合は以下の税の優遇を受けることができます。

所得税 贈与税
固定資産税 登録免許税

■お問い合わせ先
【所得税・贈与税・登録免許税】
お住まいを管轄する税務署
【固定資産税】お住まいの市町の担当窓口

■国土交通省ホームページ

減税制度 国交省 検索

介護保険を利用したリフォームを実施したいとき

介護保険を利用したリフォームに給付を受け
る場合は、お住まいの市町(地域)の「地域包括
支援センター」へご相談ください。

■お問い合わせ先
地域包括支援センター

■ホームページ

地域包括支援センター 佐賀県 検索

佐賀県在宅生活サポートセンターのご案内

佐賀県在宅生活サポートセンター

さがサポセンター いきいき館内

在宅生活サポートセンター(いきいき館)

〒840-0804 佐賀市神野東2丁目6番1号
TEL/0952-31-8655
FAX/0952-30-2591
メールアドレス
ikiikikan@saga-zaitaku-seikatu.jp
http://saga-zaitaku-seikatu.jp

佐賀県在宅生活サポートセンター 検索

バリアフリーモデル住宅



開館時間/9:00~17:00
休館日/毎週月曜日・祝日・年末年始

モデル住宅で
バリアフリーを
体験してみよう



住まいのバリアフリー化で、 家事故を防ごう！



転ばぬ先のバリアフリー

ストップ家事故！啓発キャラクター ポビー・ジュード

ポビーが
高齢者疑似体験スーツで
80歳の自分を
体験！



佐賀県
http://www.pref.saga.lg.jp/

ポビーの高齢者体験 ムービー公開中！





バリアフリーは、これからも安心して暮らしていくための大切な「備え」です。
「早め」の対策で家事故(家庭内事故)をしっかり防ぎましょう。



※バリアフリーとは・・・障害者や高齢者が生活していく中にある、障害(バリア)を解消し、誰もが暮らしやすい社会環境を整備するという考え方

転ばぬ先のバリアフリー

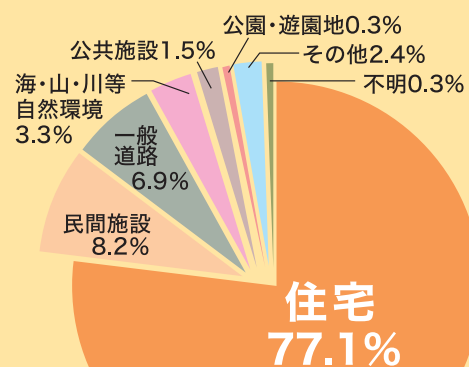
家庭内での事故が多発しています！

● 家事故での死亡数は
交通事故
よりも多い！

家庭内における
不慮の事故による死亡数
14,175人
交通事故による死亡数
5,278人

資料：平成28年人口動態統計より

● 高齢者の事故発生場所は
「住宅」が1番多い！

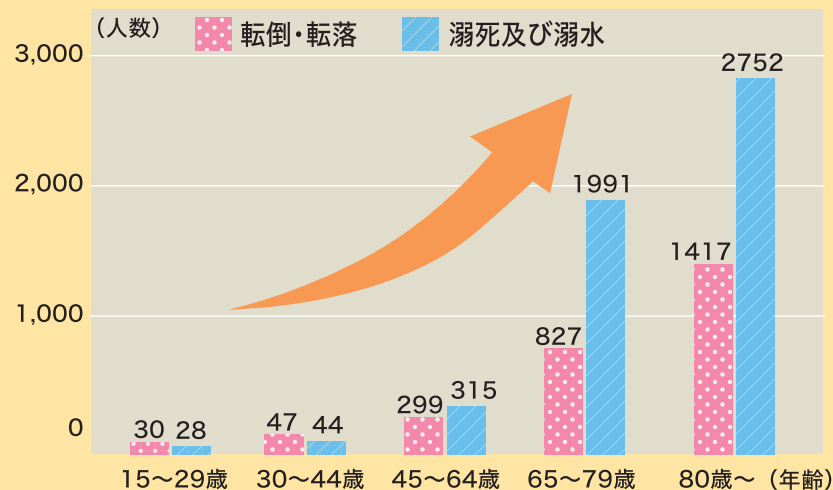


■ 65歳以上の事故発生場所(全国)
資料：国民生活センター

● 転倒、転落、溺死、溺水など家庭内事故は、
65歳以上から急激に増加！

■ 年齢別の家庭における不慮の事故死(H27件数)(全国)

資料：人口動態調査



高齢になるにつれて、段差につまづいて転倒するなど、家庭内での事故が起きやすくなります。今はまだ大丈夫だと思っても、事故が起きてしまう前に「早め」に対策をすることが重要です。

あなたの家に危険な場所はありませんか？

チェック



① 玄関の段差の昇り降りに不安はありませんか？

チェック



② 階段から落ちそうになったことはありませんか？



チェック



③ 敷居や段差につまづいたことはありませんか？



チェック



④ お風呂で滑って転びそうになったことはありませんか？



チェックがついた方やより安全な住まいにしたい方は・・・

住宅相談窓口へ相談してみよう

「佐賀県在宅生活サポートセンター」

TEL 0952-30-2055

詳しくは④ページへ

安全に暮らせる住まいにするために
できるところから取り組もう！

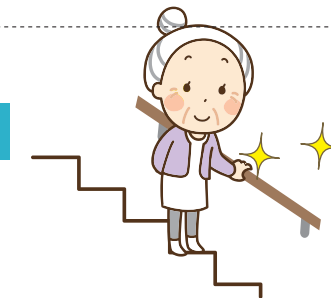
① 玄関の対策

- ◎ 手すりの設置
- ◎ 段差の低減(踏台など)



② 階段の対策

- ◎ 手すりの設置
- ◎ 滑り止めの取付等



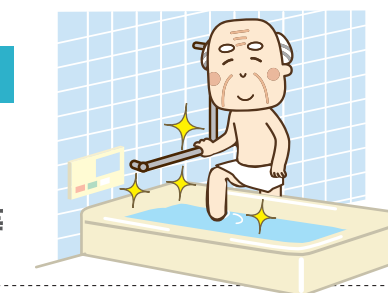
③ 段差の対策

- ◎ 段差解消スロープの設置
- ◎ 床の増し張り、敷居の撤去等で段差をなくす等



④ お風呂の対策

- ◎ 手すりの設置
- ◎ またぎやすくする
- ◎ 滑りにくい床にする等



車いすでも使いやすくするには・・・

- ◎ 通路幅を広げる
 - ◎ 扉を引き戸にする
- 各家庭に合った対策やリフォーム方法があります！



早めの対策で安全な暮らしを！