

## 平成 30 年度市町村税決算の概要

### 総 括

平成30年度市町村税の調定額（国民健康保険税は除く。）は、104,901,392千円で、前年度の104,594,071千円と比べると、約0.3%（307,321千円）の増となっている。（第1表）

第1表 平成30年度市町村税調定額の状況

（単位：千円、％）

区分 税目	30 年 度		29 年 度		増 減 額 A - B	対前年度比 A / B
	A	構成比	B	構成比		
普 通 税	102,314,621	97.5	101,996,746	97.5	317,875	100.3
1.市町村民税	45,723,190	43.6	44,564,862	42.6	1,158,328	102.6
(1)個人分	36,410,102	34.7	35,794,339	34.2	615,763	101.7
(2)法人分	9,313,088	8.9	8,770,523	8.4	542,565	106.2
2.固定資産税	47,809,941	45.6	48,551,302	46.4	741,361	98.5
(1)純固定資産税	47,444,171	45.2	48,216,528	46.1	772,357	98.4
(ア)土地	14,133,996	13.5	14,510,602	13.9	376,606	97.4
(イ)家屋	21,679,846	20.7	22,193,550	21.2	513,704	97.7
(ウ)償却資産	11,630,329	11.1	11,512,376	11.0	117,953	101.0
(2)市町村交付金	365,770	0.3	334,774	0.3	30,996	109.3
3.軽自動車税	2,827,999	2.7	2,736,470	2.6	91,529	103.3
4.市町村たばこ税	5,953,477	5.7	6,144,098	5.9	190,621	96.9
5.鉱産税	0	0.0	0	0.0	0	-
6.特別土地保有税	14	0.0	14	0.0	0	100.0
目 的 税	2,170,672	2.1	2,181,226	2.1	10,554	99.5
1.入湯税	169,336	0.2	165,349	0.2	3,987	102.4
2.都市計画税	2,001,336	1.9	2,015,877	1.9	14,541	99.3
法定外目的税	416,099	0.4	416,099	0.4	0	100.0
旧法による税	0	0.0	0	0.0	0	-
合 計	104,901,392	100.0	104,594,071	100.0	307,321	100.3
国民健康保険税	23,244,820	-	23,614,267	-	369,447	98.4

（注1）旧法による税：市町村たばこ消費税、電気税、ガス税、木材引取税

（注2）構成比については、端数処理のため必ずしも合計と一致しない

平成30年度市町村税の収入額（国民健康保険税を除く。）は、102,350,467千円で、前年度の101,788,887千円と比べると、約0.6%（561,580千円）の増となっている。（第2表）

第2表 平成30年度市町村税収入額の状況

（単位：千円、%）

区分 税目	30年度		29年度		増減額 A - B	対前年度比 A / B
	A	構成比	B	構成比		
普通税	99,797,671	97.5	99,227,659	97.5	570,012	100.6
1.市町村民税	44,870,807	43.8	43,633,634	42.9	1,237,173	102.8
(1)個人分	35,612,053	34.8	34,924,008	34.3	688,045	102.0
(2)法人分	9,258,754	9.0	8,709,626	8.6	549,128	106.3
2.固定資産税	46,248,798	45.2	46,822,842	46.0	574,044	98.8
(1)純固定資産税	45,883,028	44.8	46,488,068	45.7	605,040	98.7
(ア)土地	13,670,714	13.4	13,991,382	13.7	320,668	97.7
(イ)家屋	20,938,190	20.5	21,362,162	21.0	423,972	98.0
(ウ)償却資産	11,274,124	11.0	11,134,524	10.9	139,600	101.3
(2)市町村交付金	365,770	0.4	334,774	0.3	30,996	109.3
3.軽自動車税	2,724,589	2.7	2,627,086	2.6	97,503	103.7
4.市町村たばこ税	5,953,477	5.8	6,144,097	6.0	190,620	96.9
5.鉱産税	0	0.0	0	0.0	0	-
6.特別土地保有税	0	0.0	0	0.0	0	-
目的税	2,136,697	2.1	2,145,129	2.1	8,432	99.6
1.入湯税	167,277	0.2	163,471	0.2	3,806	102.3
2.都市計画税	1,969,420	1.9	1,981,658	1.9	12,238	99.4
法定外目的税	416,099	0.4	416,099	0.4	0	100.0
旧法による税	0	0.0	0	0.0	0	-
合計	102,350,467	100.0	101,788,887	100.0	561,580	100.6
国民健康保険税	19,888,773	-	19,828,401	-	60,372	100.3

（注1）旧法による税：市町村たばこ消費税、電気税、ガス税、木材引取税

（注2）構成比については、端数処理のため必ずしも合計と一致しない

収入額の主なものをみると、市町民税**44,870,807**千円（構成比**43.8%**）、固定資産税**46,248,798**千円（構成比**45.2%**）となっており、この2つの税で税収入額全体の**89%**を占め、この2税が市町村の基幹税目であることがいえる。（第2表、図-1）

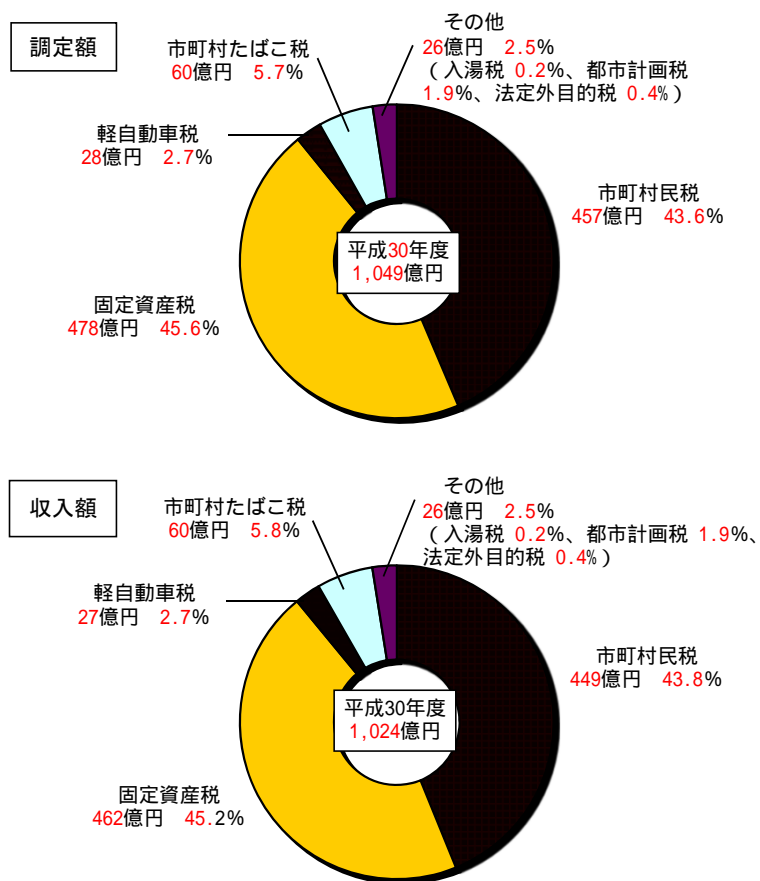
第3表 過去5年間における市町村税収入の推移とその伸長率調（地方財政状況調）

（単位：千円、%）

区分		年度					
		26	27	28	29	30	
県	計	101.2	99.3	102.3	102.6	102.2	
		100,183,318	98,312,098	99,807,713	101,788,887	102,350,467	
内	市	計	101.6	99.9	103.2	102.7	102.6
			82,324,483	80,897,272	82,380,697	83,712,523	84,461,853
	町	計	99.2	96.7	98.2	102.2	100.2
			17,858,835	17,414,826	17,427,016	18,076,364	17,888,614

各欄上段の数値は、26年度を100とした場合の比率

図-1 平成30年度市町村税の調定額及び収入額の税目別構成比



※端数により、計が合わない場合がある

第4表 市町村民税の納税義務者数及び決算額の推移

(単位：人、千円、%)

区 分		年 度					増 減 (30-29)	増減率 (30/29)
		26	27	28	29	30		
納税義務者数	均 等 割	385,863	391,080	394,376	398,178	400,705	2,527	100.6
	所 得 割	340,293	345,774	349,268	353,251	356,341	3,090	100.9
均等割額(千円)		1,358,562	1,364,666	1,379,752	1,392,356	1,410,728	18,372	101.3
所得割額(千円)		31,220,298	31,969,046	32,853,870	33,531,652	34,201,325	669,673	102.0
個人住民税(合計)		32,578,860	33,333,712	34,233,622	34,924,008	35,612,053	688,045	102.0

(納税義務者数：市町村税課税状況調、決算額：地方財政状況調)

(単位：人、千円、%)

区 分		年 度					増 減 (30-29)	増減率 (30/29)
		26	27	28	29	30		
納税義務者数	均 等 割	19,513	19,769	20,047	20,250	20,764	514	102.5
	法 人 税 割	18,910	19,158	19,534	19,537	19,811	274	101.4
均等割額(千円)		2,336,927	2,338,539	2,344,093	2,417,259	2,496,547	79,288	103.3
法人税割額(千円)		6,979,825	8,104,783	6,245,112	6,012,106	6,762,207	750,101	112.5
法人住民税(合計)		9,316,752	10,443,322	8,589,205	8,429,365	9,258,754	829,389	109.8

(納税義務者数：市町村税課税状況調、決算額：地方財政状況調)

第5表 固定資産税決算額の推移

(単位：千円、%)

区 分		年 度					増 減 (30-29)	増減率 (30/29)
		26	27	28	29	30		
純固定資産税		45,975,301	45,216,098	45,743,441	46,488,068	45,883,028	605,040	98.7
	土 地	14,570,480	14,110,520	14,026,649	13,991,382	13,670,714	320,668	97.7
	家 屋	20,950,917	20,303,113	20,823,527	21,362,162	20,938,190	423,972	98.0
	償 却 資 産	10,453,904	10,802,465	10,893,265	11,134,524	11,274,124	139,600	101.3
市町村交付金		340,363	350,551	341,893	334,774	365,770	30,996	109.3
固定資産税(合計)		46,315,664	45,566,649	46,085,334	46,822,842	46,248,798	574,044	98.8

(地方財政状況調)

第6表 賦課期日(4月1日)現在における軽自動車台数の推移

(単位：台、%)

区 分		年 度					増 減 (30-29)	増減率 (30/29)
		26	27	28	29	30		
原動機付自転車		45,126	43,142	41,348	39,760	38,299	1,461	96.3
軽 自 動 車		330,264	331,146	331,897	333,307	334,399	1,092	100.3
	うち四輪車	322,866	323,796	324,616	325,934	326,953	1,019	100.3
小型特殊		33,499	33,401	33,047	32,626	32,430	196	99.4
二輪の小型自動車		11,819	12,039	12,105	12,263	12,564	301	102.5
合計台数		420,708	419,728	418,397	417,956	417,692	264	99.9

(注) 非課税台数、課税免除台数、減免台数を含む。(市町村税課税状況調)

- ・「軽自動車」には、軽二輪(125cc~250cc)、三輪車を含む。
- ・「二輪の小型自動車」は250cc~

第7表 市町村たばこ税決算額の推移

(単位：千円、%)

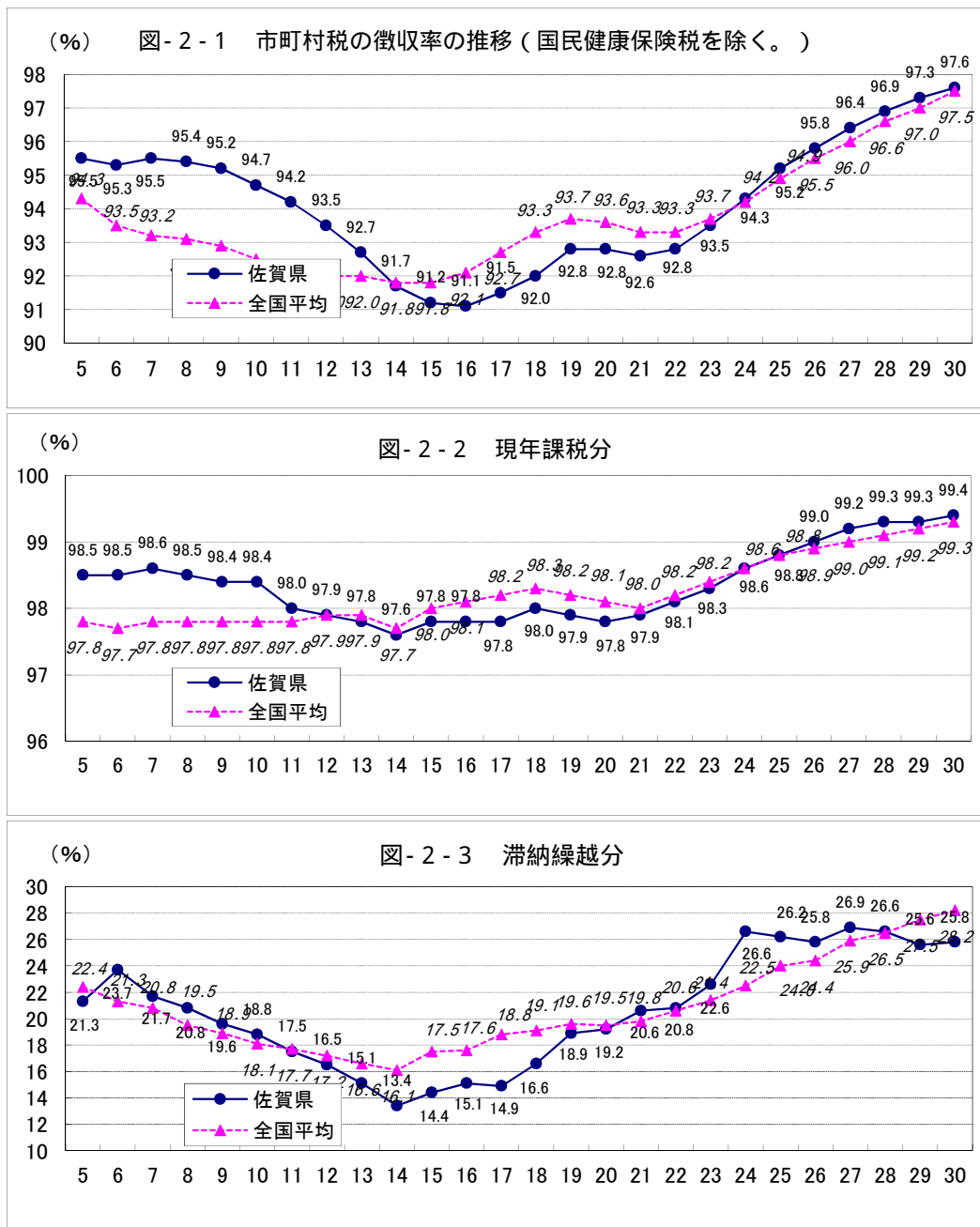
区 分		年 度					増 減 (30-29)	伸長率 (30/29)
		26	27	28	29	30		
市町村たばこ税		6,621,276	6,572,272	6,404,146	6,144,097	5,953,477	190,620	96.9

(地方財政状況調)

# 徴収の状況

## 徴収率の推移

平成30年度の佐賀県の市町村税の徴収率（国民健康保険税を除く。）は、97.6%となり、前年度に比べて0.3ポイントの増となった。（図 - 2、第8表、図 - 3）



第8表 市町村税の徴収率（国民健康保険税を除く）の推移（昭和43年度から）

（単位：％）

年度 区分	昭和 43	44	45	46	47	48	49	50	51	52	53	54	55	56	57	58	59
佐賀県	95.9	96.1	96.7	97.1	97.3	97.8	98.1	98.2	98.0	97.9	97.7	97.5	97.2	96.9	96.7	96.5	96.2
全国平均	96.3	96.5	96.7	97.0	97.2	97.2	96.9	96.6	96.6	96.6	96.6	96.6	96.6	96.5	96.4	96.1	96.0

年度 区分	60	61	62	63	平成 元	2	3	4	5	6	7	8	9	10	11	12	13
佐賀県	95.9	95.7	95.7	95.5	95.5	95.6	95.5	95.6	95.5	95.3	95.5	95.4	95.2	94.7	94.2	93.5	92.7
全国平均	95.8	95.8	95.8	95.9	95.9	95.8	95.7	95.2	94.3	93.5	93.2	93.1	92.9	92.5	92.3	92.0	92.0

年度 区分	14	15	16	17	18	19	20	21	22	23	24	25	26	27	28	29	30
佐賀県	91.7	91.2	91.1	91.5	92.0	92.8	92.8	92.6	92.8	93.5	94.3	95.2	95.8	96.4	96.9	97.3	97.6
全国平均	91.8	91.8	92.1	92.7	93.3	93.7	93.6	93.3	93.3	93.7	94.2	94.9	95.5	96.0	96.6	97.0	97.5

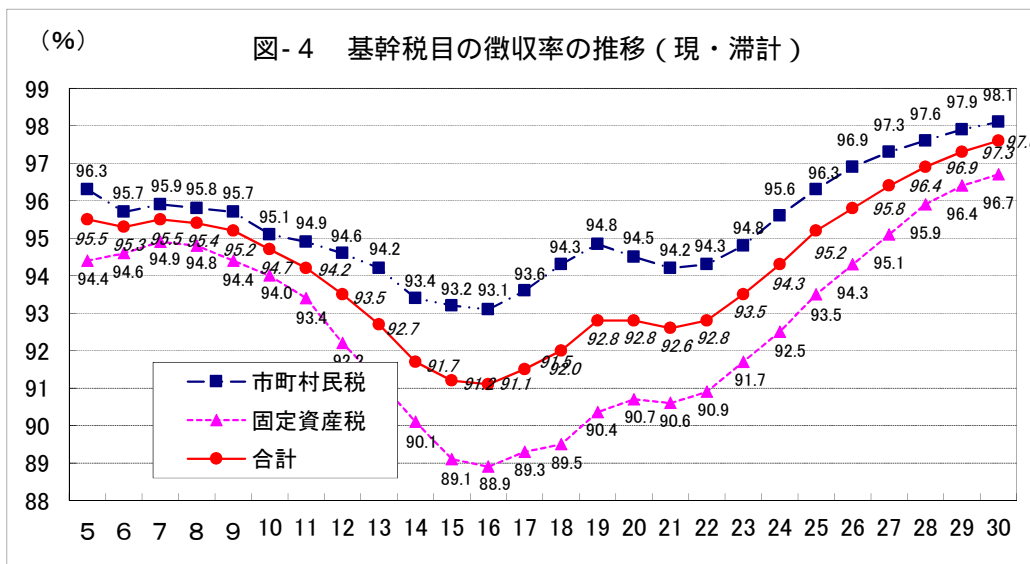
## 税目ごとの徴収率

平成30年度の税目別徴収率をみると、市町村税の基幹税目である市町村民税は98.1%で、前年度に比べて0.2ポイントの増となった。固定資産税は96.7%で、前年度に比べて0.3ポイントの増となった。（第9表）

なお、基幹税目の徴収率の推移は図-4のとおりである。

第9表 平成30年度市町村税の税目別徴収率

税 目	区 分	徴収率（30年度）			29年度	増減 （A - B）
		現年課税分	滞納繰越分	合計（A）	合計（B）	
普 通 税		99.4	25.8	97.5	97.3	0.2
1.市町村民税		99.4	33.9	98.1	97.9	0.2
(1)個人均等割		99.2	34.5	97.7	97.5	0.2
(2)所得割		99.2	34.5	97.8	97.6	0.2
(3)法人均等割		99.6	24.6	98.7	98.5	0.2
(4)法人税割		99.9	26.9	99.7	99.6	0.1
2.固定資産税		99.4	20.9	96.7	96.4	0.3
(1)純固定資産税		99.4	20.9	96.7	96.4	0.3
(ア)土地		99.4	21.0	96.7	96.4	0.3
(イ)家屋		99.3	20.7	96.6	96.3	0.3
(ウ)償却資産		99.4	21.4	96.9	96.7	0.2
(2)市町村交付金		100.0	-	100.0	100.0	0.0
3.軽自動車税		98.6	34.7	96.3	96.0	0.3
4.市町村たばこ税		100.0	-	100.0	100.0	0.0
5.鉱産税		-	-	-	-	0.0
6.特別土地保有税		-	0.0	0.0	0.0	0.0
目 的 税		99.6	19.5	98.4	98.3	0.1
1.入湯税		99.5	0.0	98.8	98.9	0.1
2.都市計画税		99.7	20.3	98.4	98.3	0.1
合 計		99.4	25.8	97.6	96.9	0.7
国民健康保険税		96.1	23.9	85.6	84.0	1.6



## 徴収経費の状況

市町村税の徴収に要する経費は、30年度は2,525,845千円で、前年度から7.8%（213,126千円）の減となった。市町村税収入額に対する割合は2.5であり、前年度に比べて0.2ポイントの減となった。

（第10表）

第10表 市町村税の徴収に要する経費調（市町村税課税状況調）

（単位：千円、%、人）

内 訳 区 分		税 収 入 額			徴 税 費		
		市町村税 A	個人の 道府県民税 B	合計 (A+B) C	人件費 + 需要費 + その他経費 D	報奨金等 E	合計 (D+E) F
年度							
30	市 計	84,461,853	19,973,119	104,434,972	2,759,703	22,444	2,782,147
	町 計	17,888,614	3,580,953	21,469,567	943,703	16,941	960,644
	県 計	102,350,467	23,554,072	125,904,539	3,703,406	39,385	3,742,791
29	市 計	83,712,523	19,490,073	103,202,596	2,932,140	22,129	2,954,269
	町 計	18,076,364	3,640,165	21,716,529	969,588	17,471	987,059
	県 計	101,788,887	23,130,238	124,919,125	3,901,728	39,600	3,941,328
増 減 (30-29)	市 計	749,330	483,046	1,232,376	172,437	315	172,122
	町 計	187,750	59,212	246,962	25,885	530	26,415
	県 計	561,580	423,834	985,414	198,322	215	198,537
増減率	(30/29)	100.6	101.8	100.8	94.9	99.5	95.0

内 訳 区 分		道府県民税 徴収取扱費 G	道府県民税 取扱費を除く 徴収徴税費 (F-G) H	徴税費に 占める 報奨金の割合 (E/H)	税収入額に対する 徴税費の割合	
					(F/C)	(H/A)
年度						
30	市 計	1,002,808	1,779,339	1.3	2.7	2.1
	町 計	214,138	746,506	2.3	4.5	4.2
	県 計	1,216,946	2,525,845	1.6	3.0	2.5
29	市 計	991,012	1,963,257	1.1	2.9	2.3
	町 計	211,345	775,714	2.3	4.5	4.3
	県 計	1,202,357	2,738,971	1.4	3.2	2.7
増 減 (30-29)	市 計	11,796	183,918	0.2	0.2	0.2
	町 計	2,793	29,208	0.0	0.0	0.1
	県 計	14,589	213,126	0.2	0.2	0.2
増減率	(30/29)	101.2	92.2	114.3	93.8	92.6

内 訳 区 分		徴税職員数(人)			職員一人 当たりの 税収入額 (C/I)	職員一人 当たりの徴税費 (報償金等除く) (D/I)
		吏 員	その 他の 職員	合 計 I		
年度						
30	市 計	338	33	371	281,496	7,439
	町 計	104	11	115	186,692	8,206
	県 計	442	44	486	259,063	7,620
29	市 計	344	31	375	275,207	7,819
	町 計	107	12	119	182,492	8,148
	県 計	451	43	494	252,873	7,898
増 減 (30-29)	市 計	6	2	4	6,289	380
	町 計	3	1	4	4,200	58
	県 計	9	1	8	6,190	278
増減率	(30/29)	98.0	102.3	98.4	102.4	96.5