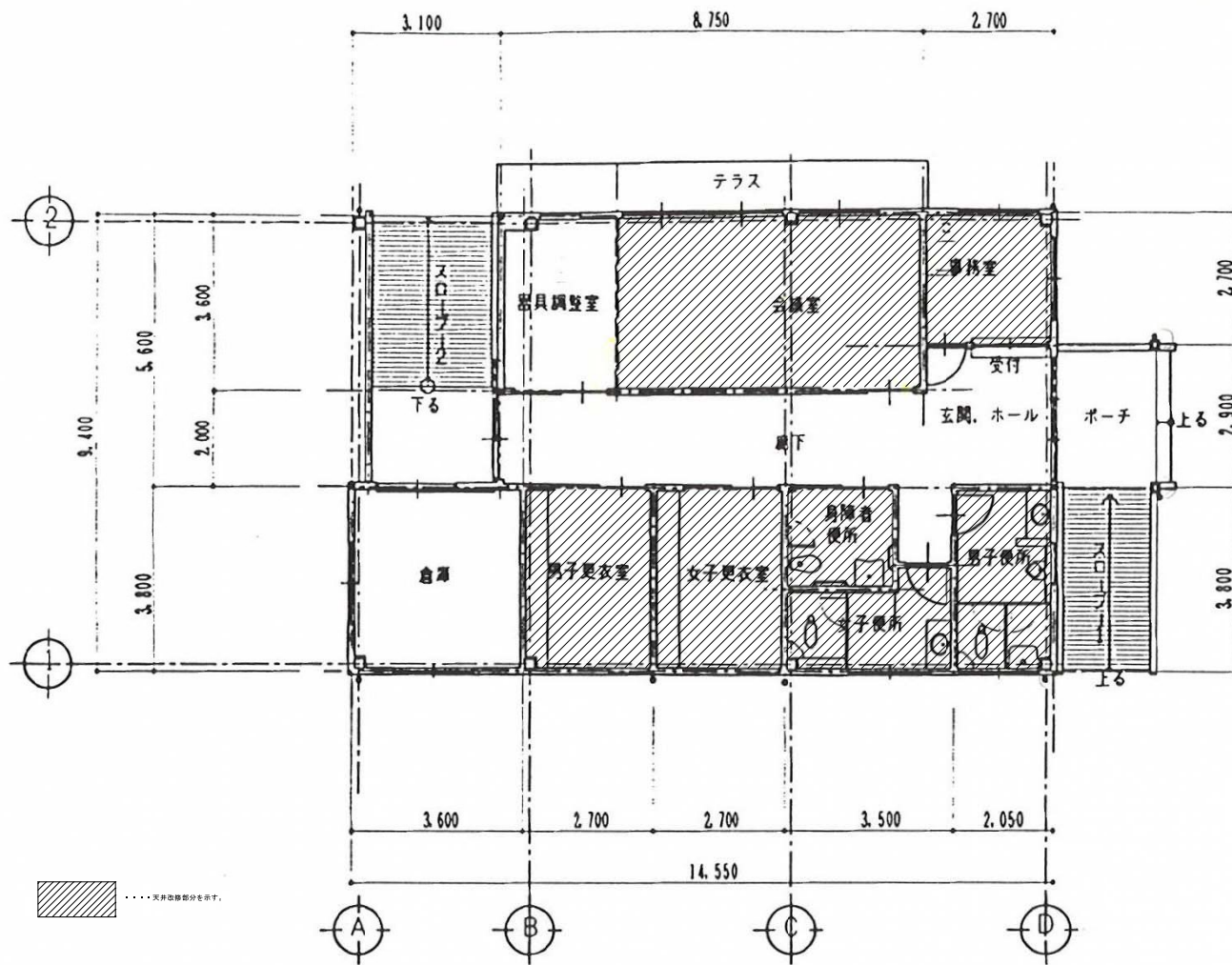


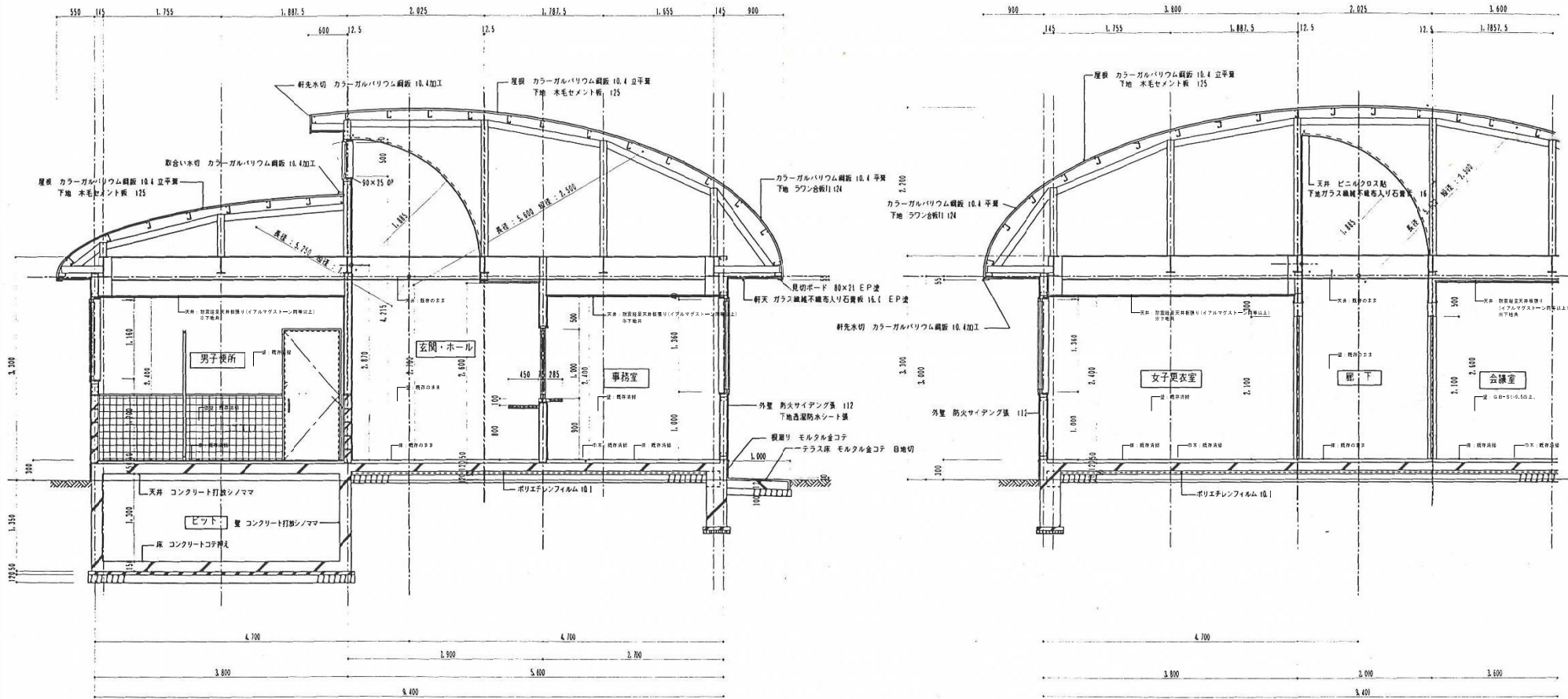
# 参考資料 8 洋弓場クラブハウス平面図



アーチェリー場 平面図 S=1/50

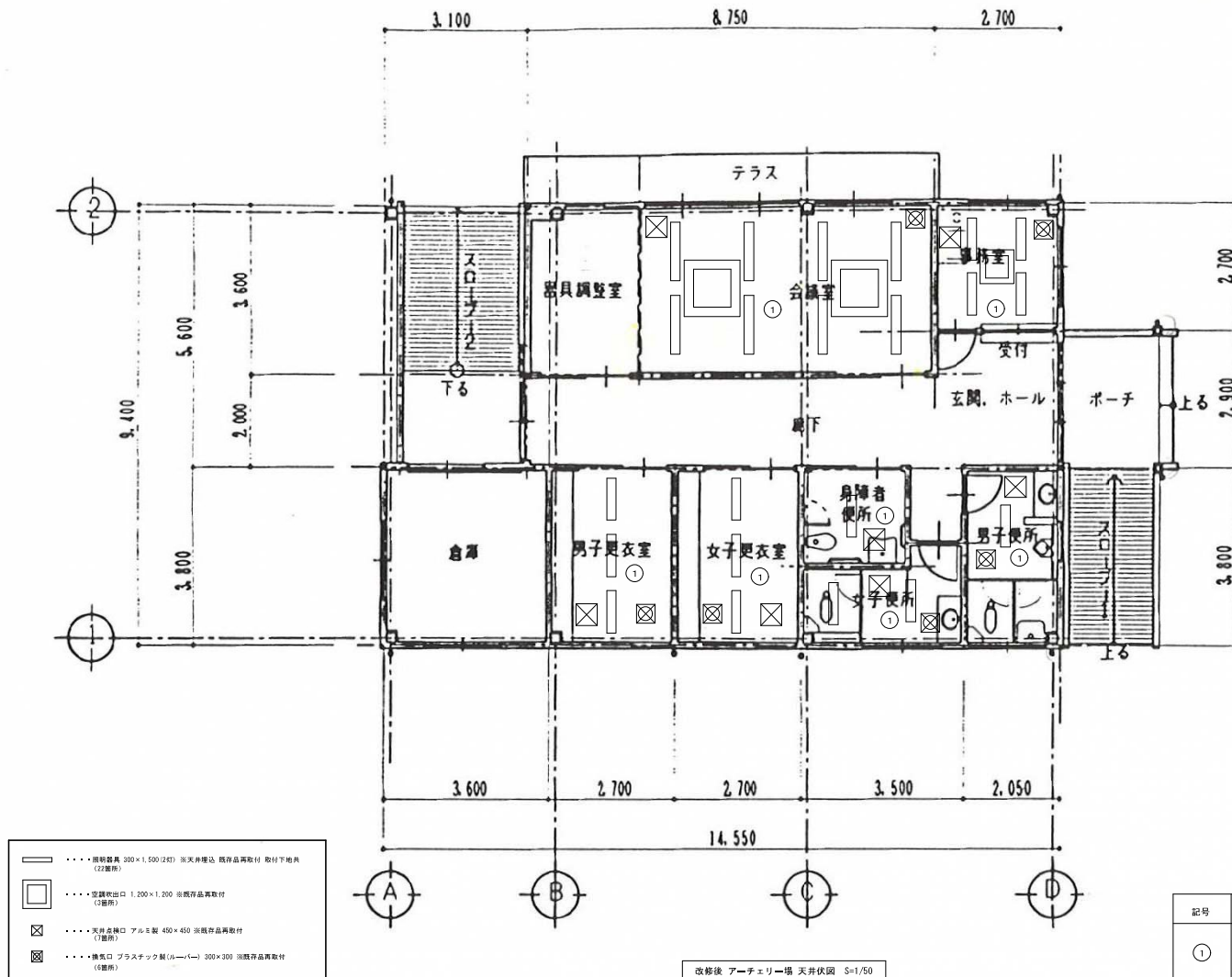
設計変更年月日 1回 年 月 日 2回 年 月 日 3回 年 月 日	工事名 森林公園公園整備交付金委託工事	縮尺 原 A1 1:50 図 A3 1:100	事務所 佐賀土木事務所	図面名 アーチェリー場 平面図	1級建築士 第 号	図 A-12
	図面名 アーチェリー場 平面図	設計 年 月 日	第 号			

# 参考資料 8 洋弓場クラブハウス矩計図



	設計変更年月日	工事名 森林公園公園整備交付金委託工事	縮 A1 1:30 A3 1:60	佐賀土木事務所	印 A-14	
	1回 年 月 日					1級建築士 第 号
	2回 年 月 日					
	3回 年 月 日	図面名 アーチェリー場 改修後 矩計図	設計 年 月 日			

# 参考資料 8 洋弓場クラブハウス天井伏図



記号	仕上・仕様
①	天井仕上：新設軽量天井板張り イアルマグストーン 892×895 t=25 目地：ハット型ジョイナーS Z ・ 継継：Z型ジョイナーS Z 同等以上

※軽量天井の仕様は 2.0kg/m<sup>2</sup> 以下の軽量天井とする。

設計変更年月日

1回	年	月	日
2回	年	月	日
3回	年	月	日

工事名 森林公園公園整備交付金委託工事

縮尺 A1 1:50  
A3 1:100

佐賀土木事務所

図面名 アーチェリー場 改修後 天井伏図

設計 年 月 日

1級建築士 第 号

A-16